

Interessante Dessins mit modischem Flair

Autor(en): **[s.n.]**

Objektyp: **Article**

Zeitschrift: **Textiles suisses [Édition multilingue]**

Band (Jahr): - **(1977)**

Heft 30

PDF erstellt am: **30.06.2024**

Persistenter Link: <https://doi.org/10.5169/seals-796064>

Nutzungsbedingungen

Die ETH-Bibliothek ist Anbieterin der digitalisierten Zeitschriften. Sie besitzt keine Urheberrechte an den Inhalten der Zeitschriften. Die Rechte liegen in der Regel bei den Herausgebern. Die auf der Plattform e-periodica veröffentlichten Dokumente stehen für nicht-kommerzielle Zwecke in Lehre und Forschung sowie für die private Nutzung frei zur Verfügung. Einzelne Dateien oder Ausdrucke aus diesem Angebot können zusammen mit diesen Nutzungsbedingungen und den korrekten Herkunftsbezeichnungen weitergegeben werden. Das Veröffentlichen von Bildern in Print- und Online-Publikationen ist nur mit vorheriger Genehmigung der Rechteinhaber erlaubt. Die systematische Speicherung von Teilen des elektronischen Angebots auf anderen Servern bedarf ebenfalls des schriftlichen Einverständnisses der Rechteinhaber.

Haftungsausschluss

Alle Angaben erfolgen ohne Gewähr für Vollständigkeit oder Richtigkeit. Es wird keine Haftung übernommen für Schäden durch die Verwendung von Informationen aus diesem Online-Angebot oder durch das Fehlen von Informationen. Dies gilt auch für Inhalte Dritter, die über dieses Angebot zugänglich sind.

Interessante Dessins mit modischem Flair



1



2



3

Faszinierende Drucke und warme leuchtende Farben kennzeichnen die neue Sommerkollektion der Firma H. Gut + Co. AG, Zürich. Das Schwergewicht liegt für die kommende Saison bei den mannigfaltig variierten Composés: grosszügige Panneaux mit floraler Bordüre, mit vertikalem oder horizontalem Dégradé-Effekt und gekonnt dazu assortierte Carrés sieht man neben den exklusiven floralen Zwölfbarbendruckten meist auf Crêpe de Chine. Eher klassisch dessiniert sind die langsam wieder en vogue werdenden Seidentoiles. Jugendlich präsentieren sich leicht strukturierte Gewebe im Leinen-Look, auch hier liebt man Florales, wobei nostalgische Tapetenmuster und zierliche, figurale Dessins ebenfalls aktuell sind. Sehr reizvolle Composés befinden sich im Baumwollsektor, grossflächige Panneaux, strenge Dégradés und aufgelockerte Geometrie ergänzen die florale Tendenz. Dessins und Farben der festeren Qualitäten werden auf feineren Geweben in wirkungsvollen Variationen wiederholt — vor allem für den Boutique-Genre ein interessantes Kombinationsthema. In der Hemden- und Blusenstoffkollektion bevorzugt man die gepflegte, klassische Eleganz und zeigt kleinrapportige Geometriemuster auf dunklem oder beigefarbenem Fond. Neu sind variierte, abgepasste Dessins mit kontrastierenden Bordüren, die dem Konfektionär ungewohnte optische Effekte und Verarbeitungsmöglichkeiten bieten.



1 Panneauxdruck auf reinseidenem Crêpe de Chine mit assortiertem Foulard / Panneau imprimé sur crêpe de Chine pure soie, avec foulard assorti / Panel print on pure silk crêpe de Chine with matching foulard.

2 Grosszügiger Bordürendruck auf Baumwollcrêpe « Messina » / Bordure imprimée, largement traitée, sur crêpe de coton « Messina » / Attractive edging print on "Messina" cotton crêpe.

3 Bedruckter Reinseiden-Crêpe de Chine mit assortiertem Foulard im Composé-Look / Crêpe de Chine pure soie imprimé, avec foulard assorti / Pure silk crêpe de Chine print with matching foulard for the coordinate look.

4

4 Bedruckter Baumwolljersey « Bari » für Hemd und Bluse / Jersey de coton « Bari » imprimé pour chemises et blouses / Printed cotton jersey "Bari" for shirts and blouses. (« Riccardo »/Lavelli, Viganello-Lugano)

5

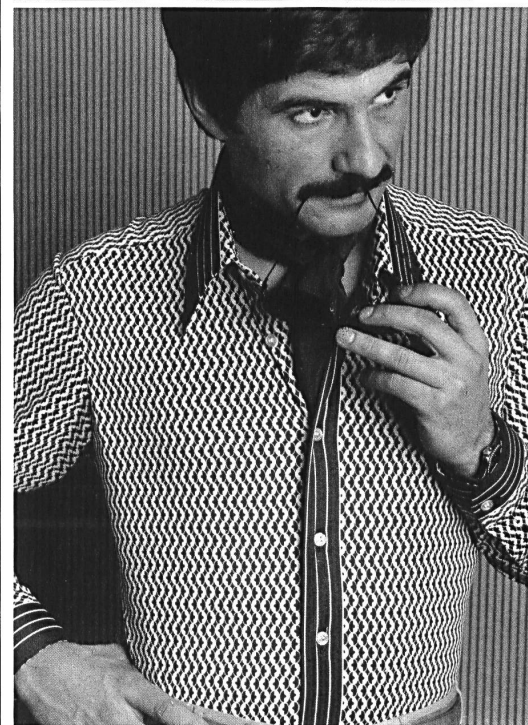
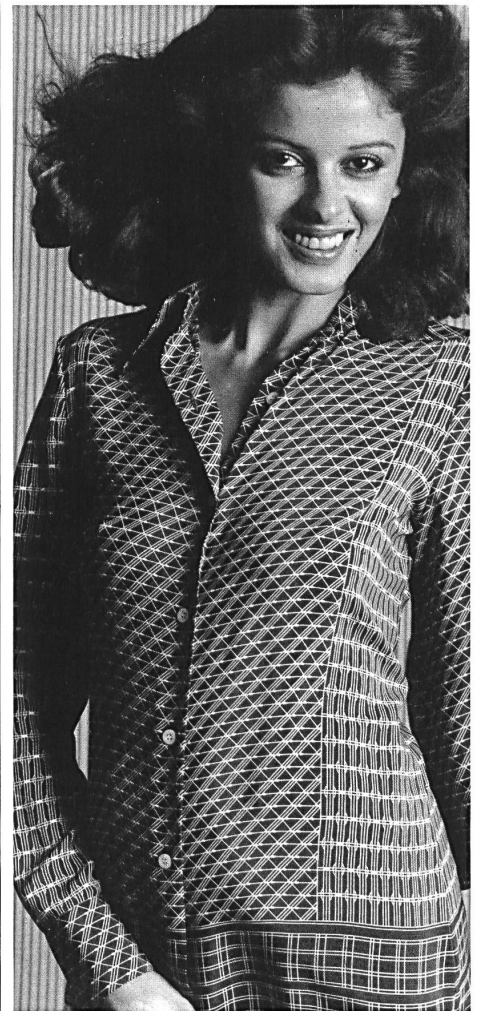
5 Konfektionsgerechter Bordürendruck auf reinseidenem Crêpe de Chine / Bordure imprimée sur crêpe de Chine pure soie et convenant aux impératifs de la confection / Printed edging on pure silk crêpe de chine, ideal for ready-to-wear. (« Dadà »/Della Spina, Vacallo)

6

6 Baumwolljersey « Bari » mit Bordürendruck / Jersey de coton « Bari » avec impression bordure / "Bari" cotton jersey with border print.

● La nouvelle collection d'été de la maison H. Gut + Cie SA à Zurich est caractérisée par des dessins captivants et des coloris chauds et lumineux. Pour la prochaine saison, l'accent principal est donné par des tissus à assortir des genres les plus divers: on y trouve, à côté des impressions florales exclusives en douze couleurs, généralement sur crêpe de Chine, de grands panneaux avec bordure florale, des effets dégradés horizontaux et verticaux et des carrés assortis. Les toiles de soie qui redeviennent lentement en vogue ont des dessins plutôt classiques. Des tissus, légèrement structurés style lin ont un aspect jeune; dans ce genre-là aussi on aime les décors floraux mais les motifs nostalgiques de papiers peints et les dessins de figurines sont aussi à la mode. Dans le secteur du coton, de ravissants tissus combinés, des panneaux de vastes dimensions, des dégradés stricts et des dessins géométriques interprétés relayent la tendance florale. Les dessins et coloris de certains articles plutôt robustes sont repris sur des tissus plus légers en efficaces variations; c'est un filon intéressant, avant tout pour le style boutique. Dans la collection de tissus pour blouses et chemises, on donne la préférence à l'élégance classique et soignée; on y trouve des dessins géométriques en petits rapports sur fonds sombres ou beiges. Comme nouveautés, signalons les divers dessins en forme avec bordures contrastantes, qui offrent aux confectionneurs de nouvelles possibilités de mise en œuvre en leur permettant de réaliser des effets optiques inhabituels.

● The outstanding features of the new summer collection created by H. Gut + Co. Ltd. in Zurich are fascinating prints and warm, luminous colours. For the coming season, the main emphasis is placed on fabrics of every conceivable kind for coordinates: in addition to exclusive twelve-colour floral prints, mostly on crêpe de Chine, they include a number of wide panels with floral edgings, horizontal and vertical shaded effects and matching squares. Silk toiles, which are gradually coming back into favour, are mainly classical in design. The lightly structured linen-style fabrics have a youthful look; here too, there are many floral patterns but nostalgic wallpaper designs and dainty figured motifs are also fashionable. The cotton sector features many lovely fabrics for coordinates, with wide panels, marked shaded effects and stylized geometric designs alternating with the floral trend. The designs and colours of certain rather heavier qualities are repeated to great effect in the lighter fabrics; this is an interesting idea, especially for the boutique style. In the blouse and shirt fabric collection, preference is given to classical and refined elegance; the designs are mainly geometric with small repeats on dark or beige grounds. Among the novelties, let us mention the various designs scaled to suit the cut and with contrasting edgings which offer ready-to-wear manufacturers great scope for ringing the changes and achieving unusual optical effects.



6