

# Gugelmann-Jersey im italienischen prêt-à-porter

Autor(en): [s.n.]

Objektyp: **Article**

Zeitschrift: **Textiles suisses [Édition multilingue]**

Band (Jahr): - (1977)

Heft 30

PDF erstellt am: **17.07.2024**

Persistenter Link: <https://doi.org/10.5169/seals-796074>

## **Nutzungsbedingungen**

Die ETH-Bibliothek ist Anbieterin der digitalisierten Zeitschriften. Sie besitzt keine Urheberrechte an den Inhalten der Zeitschriften. Die Rechte liegen in der Regel bei den Herausgebern.

Die auf der Plattform e-periodica veröffentlichten Dokumente stehen für nicht-kommerzielle Zwecke in Lehre und Forschung sowie für die private Nutzung frei zur Verfügung. Einzelne Dateien oder Ausdrucke aus diesem Angebot können zusammen mit diesen Nutzungsbedingungen und den korrekten Herkunftsbezeichnungen weitergegeben werden.

Das Veröffentlichen von Bildern in Print- und Online-Publikationen ist nur mit vorheriger Genehmigung der Rechteinhaber erlaubt. Die systematische Speicherung von Teilen des elektronischen Angebots auf anderen Servern bedarf ebenfalls des schriftlichen Einverständnisses der Rechteinhaber.

## **Haftungsausschluss**

Alle Angaben erfolgen ohne Gewähr für Vollständigkeit oder Richtigkeit. Es wird keine Haftung übernommen für Schäden durch die Verwendung von Informationen aus diesem Online-Angebot oder durch das Fehlen von Informationen. Dies gilt auch für Inhalte Dritter, die über dieses Angebot zugänglich sind.

# GUGELMANN —JERSEY

## IM ITALIENISCHEN PRÊT À PORTER

Bruno Rinaldi, Rom

Bob Krieger, Mailand

▷ Kleid aus Seide/Kaschmir-Jersey mit originellem Treppendessin. (Ognibene Zendman)

△ Jupe und Überkleid aus unifarbenem Seide/Kaschmir-Jersey. Bluse aus Kaschmir/Seide/Wolle/Baumwolle-Jersey. (Mariella Ami)



GUGELMANN + CIE AG  
Dept. Jersey  
LANGENTHAL

▷ Kleid und Kaftan aus Kaschmir/Seide/Wolle/Baumwolle-Jersey. uni und gestreift. (Mariella Ami)

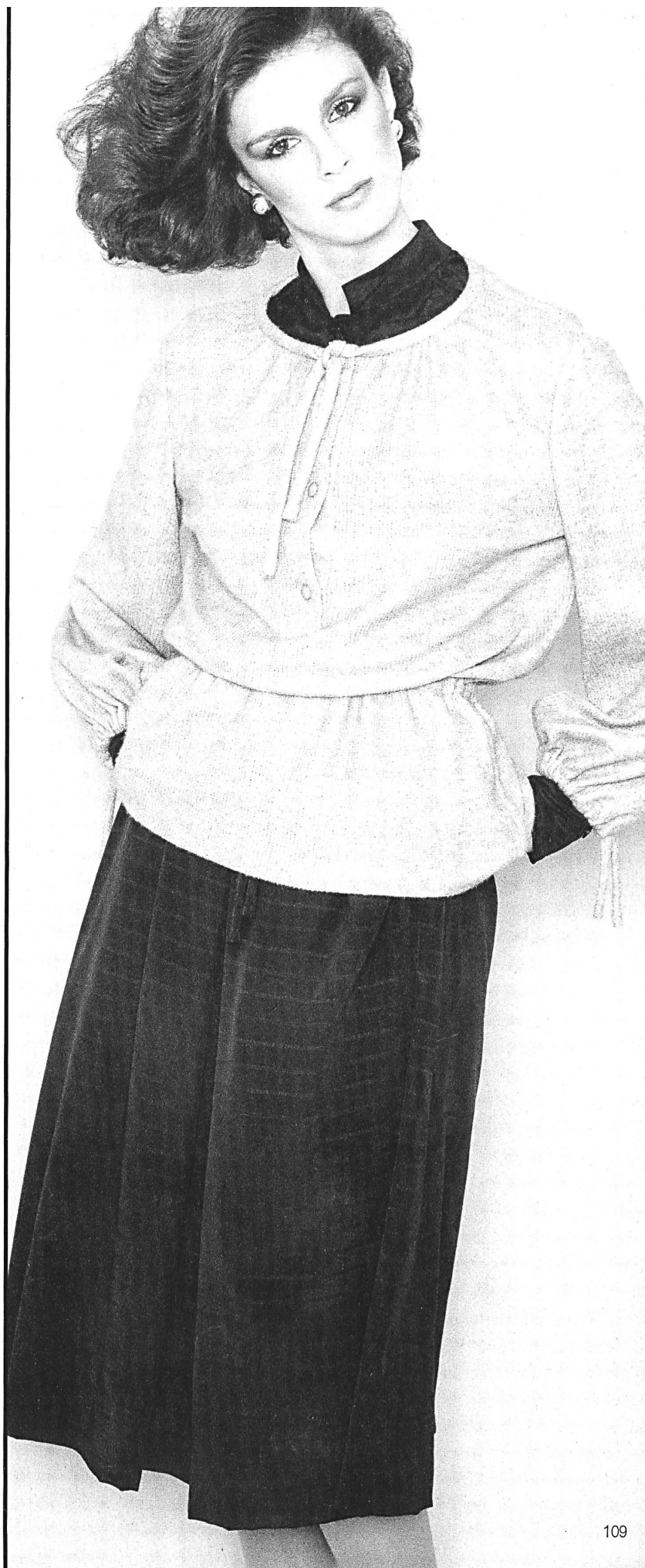


Bluse aus Seide/Kaschmir-Jersey.  
(Ognibene Zendman)

Die Italiener, die seit jeher ein feines Gespür für modisch aktuelle Materialien bekunden, die für wertvolle Qualitäten, welche ihrem ästhetischen Empfinden schmeicheln und eine Frau noch femininer werden lassen, ein gutes Auge haben, kamen schon vor geraumer Zeit auf die ungewöhnlichen, wertvollen Jerseys der Firma Gugelmann + Cie AG, Langenthal. Zuerst waren die Seide/Kaschmir-Qualitäten vor allem in den Haute Couture-Kollektionen zu finden, aber jetzt haben auch führende Prêt-à-Porter-Leute den von den üblichen Maschenbildern abweichenden Gugelmann-Jersey entdeckt und daraus bewundernswürdige Schöpfungen voll modischen Charme kreiert.

Das dafür verwendete Material ist ebenfalls der in verschiedener Dessinoptik — aber immer kleinrapportig — gestrickte Jersey aus Kaschmir und reiner Seide in den natürlichen Farben dieser edlen Rohstoffe. Daneben gibt es Maschenware aus reiner Schurwolle, auch mit Angora, in aktueller Dessinierung (Streifen in verschiedenen Versionen, Pied-de-Poule, Fischgrat und ähnliches), welche die Italiener begeisterte.

Die erfolgreichen Qualitäten übernimmt die Firma Gugelmann + Cie AG in leichteren

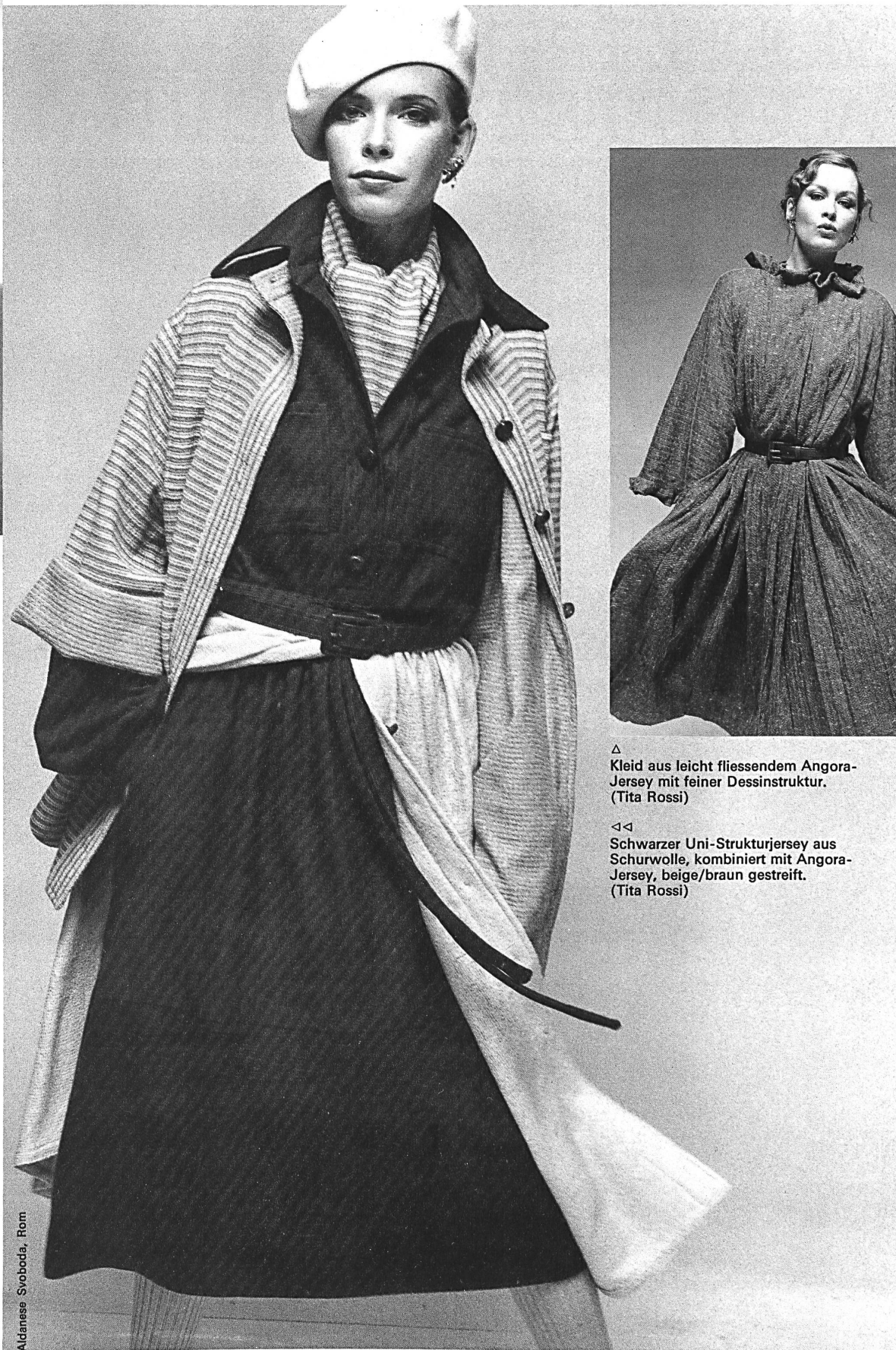


GUGELMANN + CIE AG  
Dept. Jersey  
LANGENTHAL

Kombination von drei Jerseys aus Kaschmir/Seide, uni und fein  
dessiniert. (Sanlorenzo)



△ Ensemble aus Seide/Kaschmir-Jersey, uni und kleinrapportig gemustert. (Tita Rossi)



△ Kleid aus leicht fließendem Angora-Jersey mit feiner Dessinstruktur. (Tita Rossi)

◁◁ Schwarzer Uni-Strukturjersey aus Schurwolle, kombiniert mit Angora-Jersey, beige/braun gestreift. (Tita Rossi)

Gewichten auch für die Frühjahr/Sommerkollektion 1978. Zur fein strukturierten und dezent designten Ware assortiert man Unis, immer in den aktuellen Naturtönen. Im Naturfasertrend liegt ebenfalls das Sortiment der neuen Baumwoll-Jerseys, teils mit Beimischung von Leinen oder von Viscose, um frische Akzente — auch matt/glänzend — zu bringen. Frische, intensive Kolorite sind ebenso vorhanden wie die zarten Wasserfarben, welche die Mode vorschlägt. Überall sieht man raffinierte Ajour-effekte. Noppen und Flammen beleben die Oberfläche. Composés für die Kombinationsmode einer einfallsreichen Konfektion runden die vielseitige, mit technischen und materialkonformen Überraschungen nicht sparende, äusserst anregende Kollektion ab.

Aldanese Svoboda, Rom