

Partner-look with Bleiche

Autor(en): **[s.n.]**

Objektyp: **Article**

Zeitschrift: **Textiles suisses [Édition multilingue]**

Band (Jahr): - **(1977)**

Heft 32

PDF erstellt am: **17.07.2024**

Persistenter Link: <https://doi.org/10.5169/seals-796102>

Nutzungsbedingungen

Die ETH-Bibliothek ist Anbieterin der digitalisierten Zeitschriften. Sie besitzt keine Urheberrechte an den Inhalten der Zeitschriften. Die Rechte liegen in der Regel bei den Herausgebern.

Die auf der Plattform e-periodica veröffentlichten Dokumente stehen für nicht-kommerzielle Zwecke in Lehre und Forschung sowie für die private Nutzung frei zur Verfügung. Einzelne Dateien oder Ausdrucke aus diesem Angebot können zusammen mit diesen Nutzungsbedingungen und den korrekten Herkunftsbezeichnungen weitergegeben werden.

Das Veröffentlichen von Bildern in Print- und Online-Publikationen ist nur mit vorheriger Genehmigung der Rechteinhaber erlaubt. Die systematische Speicherung von Teilen des elektronischen Angebots auf anderen Servern bedarf ebenfalls des schriftlichen Einverständnisses der Rechteinhaber.

Haftungsausschluss

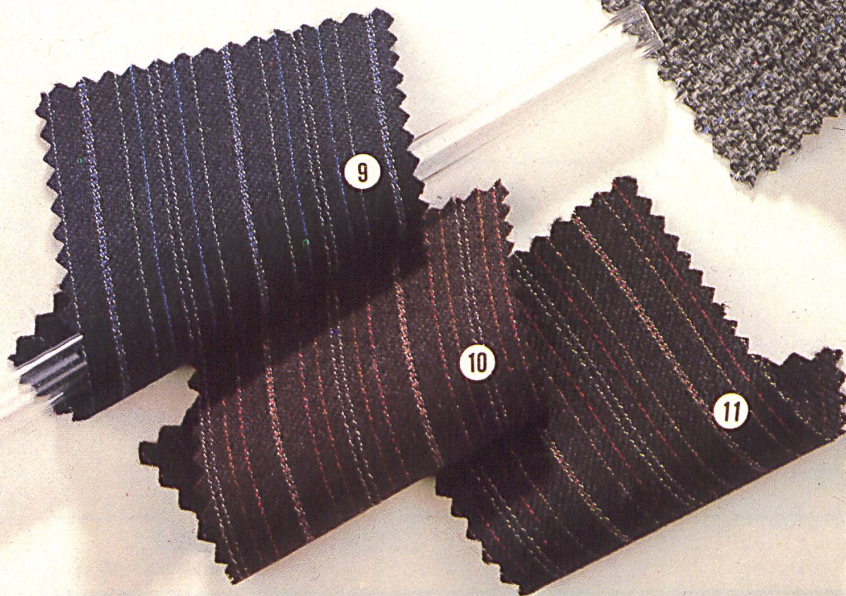
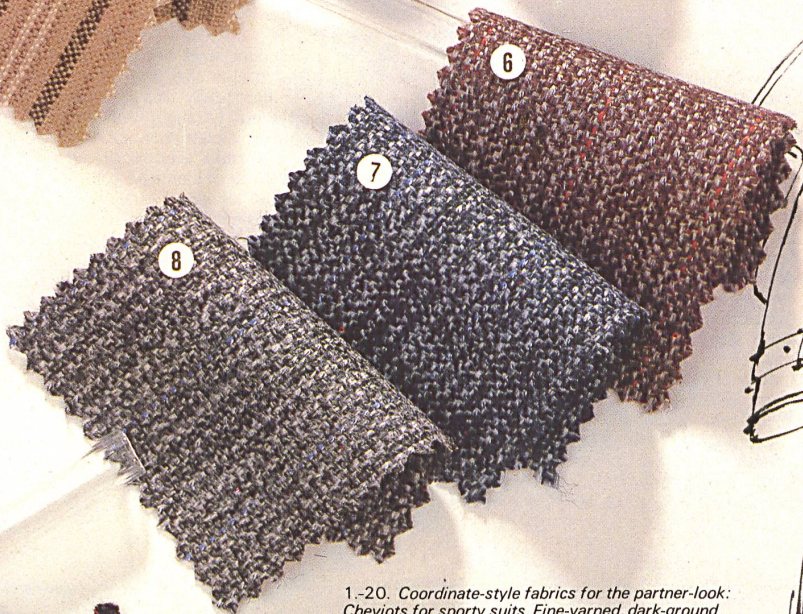
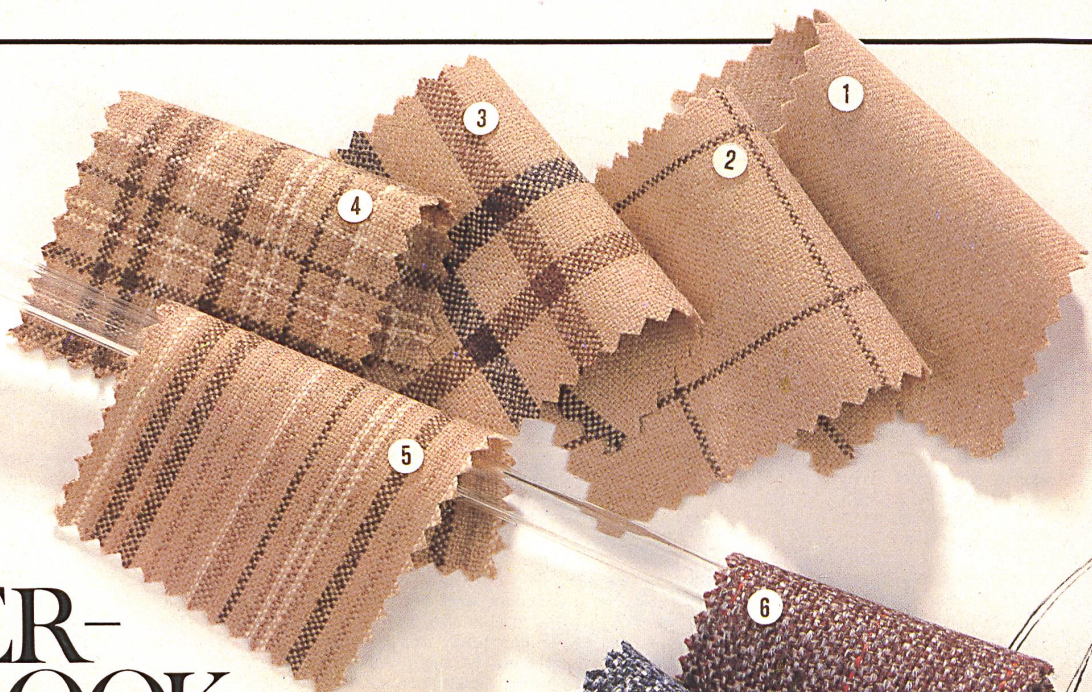
Alle Angaben erfolgen ohne Gewähr für Vollständigkeit oder Richtigkeit. Es wird keine Haftung übernommen für Schäden durch die Verwendung von Informationen aus diesem Online-Angebot oder durch das Fehlen von Informationen. Dies gilt auch für Inhalte Dritter, die über dieses Angebot zugänglich sind.

Coordinates, which were successfully introduced into this firm's collections last season, are now a central theme of the Woolmark qualities for the Autumn/Winter collections of Bleiche Ltd., Zofingen, and are not only prominently featured in the women's wear ranges but are also very much to the fore in men's wear too. With the continued trend for English-style designs, colour-wovens in quiet checks of all kinds — window-checks, lattice checks, glenchecks and chessboard checks — really come into their own, especially as they are equally suitable for men's and women's wear and make it possible to give fresh impetus to the partner-look. In addition, for sporty suits Bleiche Ltd. offers country-style cheviots and twists as well as fine-yarned, dark Saxons with lightly fulled top surfaces and quiet striped effects.

The women's wear sector features mainly Woolmark quality flannels, whose designs can be combined at will, matched with the corresponding "vigoureux". The ground colours are soft grey, black, brown, beige and green. Here too there is a marked trend towards English patterns, in new versions, for suits, trouser-suits (and in somewhat lighter qualities for dresses too). The matching colours and designs of the colour-wovens, their possibilities of combination with the plain and "vigoureux" fabrics, and even with the fine wool jersey that resembles fabric, give the discriminating ready-to-wear manufacturer — whether of men's or women's wear — a large original selection of high quality fabrics fully in keeping with the coming fashions.

BLEICHE AG, ZOFINGEN

PARTNER-LOOK WITH BLEICHE



1.-20. Coordinate-style fabrics for the partner-look: Cheviots for sporty suits. Fine-yarned, dark-ground Woolmark qualities for elegant suits. High quality flannels and wool jersey in the coordinate style for women's wear.

All colour-woven and plain fabrics as well as jersey are Woolmark qualities, 300-480 g, 150 cm wide.

1.-20. Kombinationsstoffe für den Partner-Look: Cheviots für den sportiven Anzug. Feinfädige, dunkelgrundige Wollsiegel-Qualitäten für den eleganten Anzug. Hochwertige Flannele und Wolljersey im Composé-Genre für DOB.

Alle Bunt- und Unigewebe wie der Jersey sind Wollsiegel-Qualitäten, 300-480 g, 150 cm breit.

38. Interstoff: Halle 4, Gang B, Stand 40 220.
Verkauf: DOB: Heinz Eichholzer, Werner Gaisser, Erwin Hungerbühler, Peter Michl.
HAKA: Marcel Urbach, Erich Wyss.

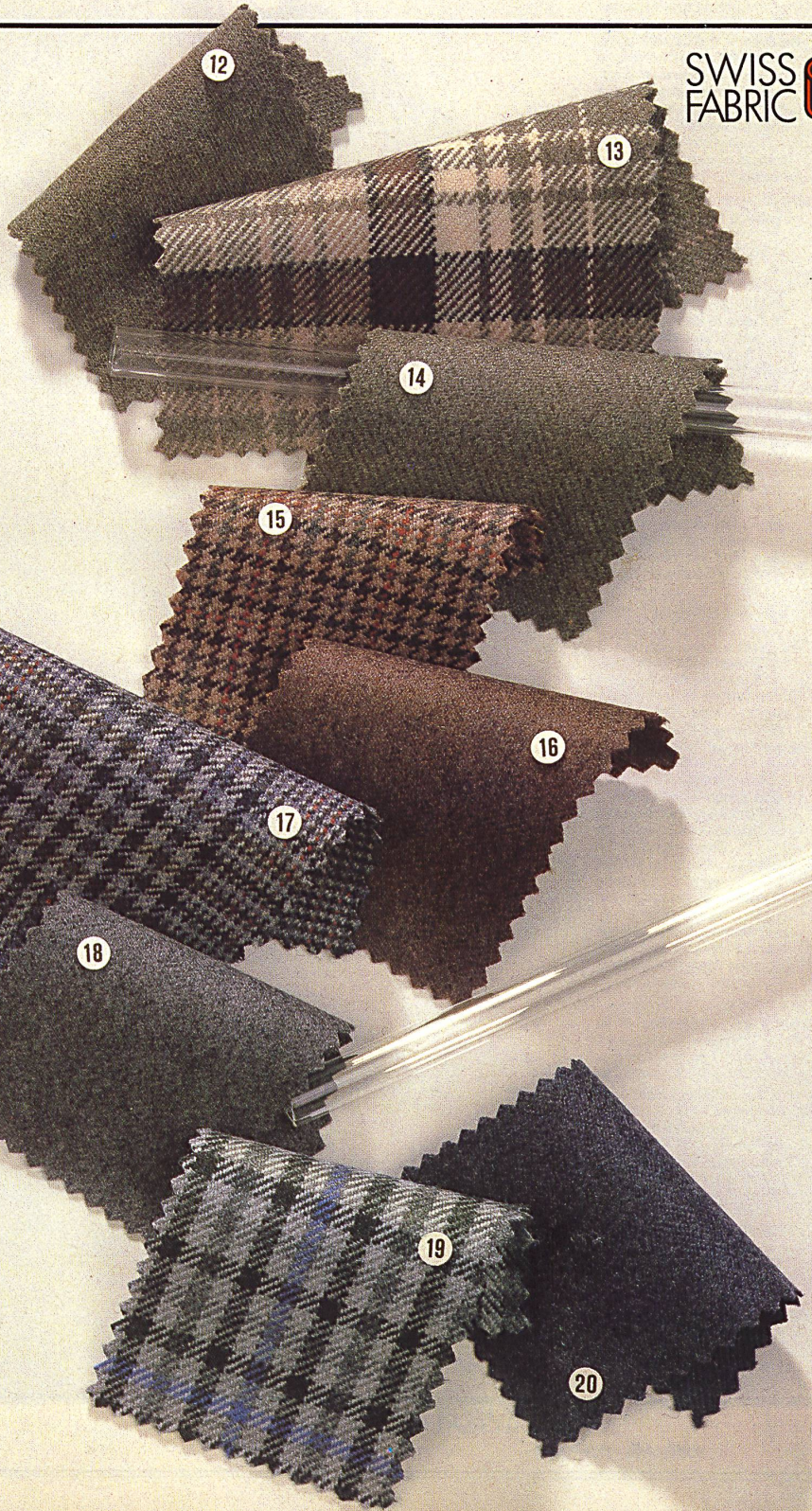
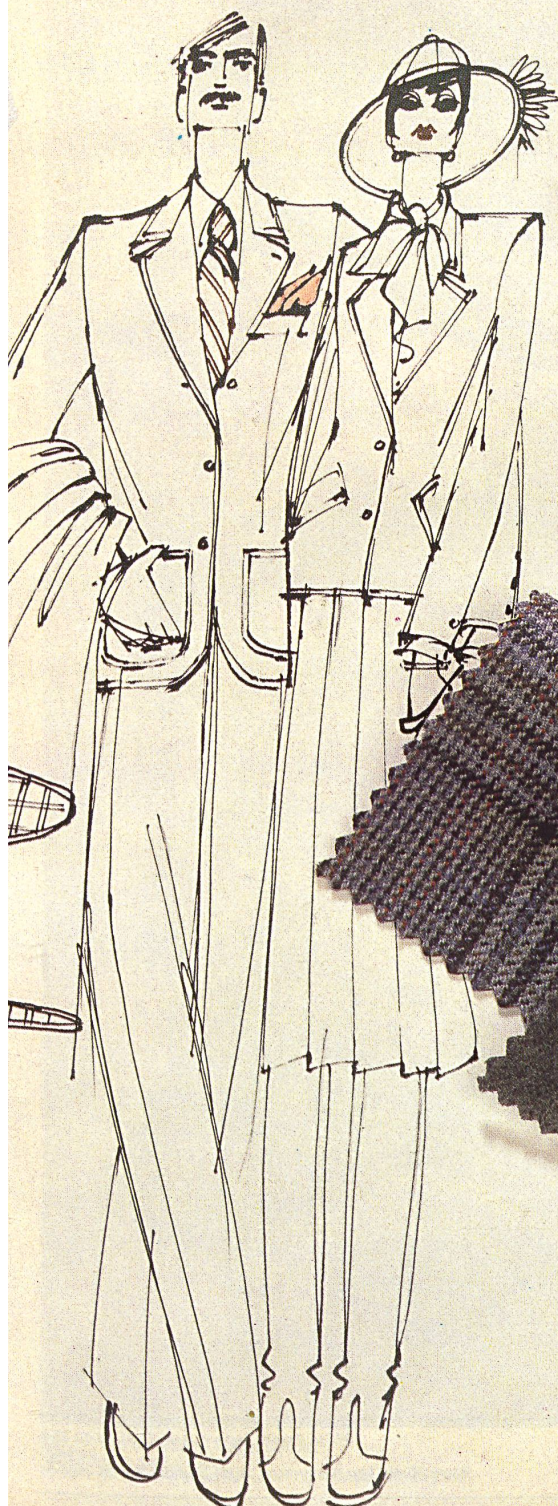
Partner-Look mit Bleiche

Kombinationen, in den vergangenen Saisons erfolgreich aufgegriffen, sind in den Herbst/Winter-Kollektionen der Firma Bleiche AG, Zofingen, ein zentrales Thema in Wollsiegel-Qualitäten, das nicht nur im DOB-Sortiment konsequent durchgespielt wird, sondern auch im HAKA-Bereich eine Vorrangstellung ein-

nimmt. Durch den weitergeführten Trend mit Dessins englischen Stils kommt den Buntgeweben in dezenter Kleinmusterung von Karos in Fenster-, Gitter-, Glencheck- und Damier-Stellung besondere Bedeutung zu, da sie für HAKA wie für DOB gleichermaßen aktuell sind und dem Partner-Look neue Impulse zu geben vermögen. Daneben bringt Bleiche AG für den sportiven Anzug country-mässige Cheviots und Twists sowie feinfädige, dunkelgrundige

Saxonis mit leicht foulierter Oberfläche und diskreter Streifenwirkung. Auf dem DOB-Sektor sind es Flanelle, Wollsiegel-Qualität, deren Dessins untereinander beliebig kombiniert werden können, assortiert mit den entsprechenden Vigoureux. Die Grundfarben sind weiche Grau-, Schwarz-, Braun-, Beige- und Grüntöne. Auch hier ist der Trend zu englischer Musterung, neu interpretiert, für Kostüme, Hosen-Ensembles (in etwas leichterem Tuch-

Qualität auch für Kleider) unverkennbar. Die farbliche wie dessinmässige Abstimmung der Buntgewebe, ihre Kombinationsmöglichkeit mit den Unis und Vigoureux, selbst mit dem stoffähnlichen, feinen Wolljersey, gibt dem anspruchsvollen Konfektionär — sei es für HAKA oder DOB — eine umfassende, ideenreiche Auswahl an hochwertigen, softigen Geweben, die den kommenden Tendenzen vollauf gerecht werden.



SWISS FABRIC 

SCHILD AG, TUCH- UND DECKENFABRIKEN LIESTAL

Product range

High-style range women's outerwear: coat and costume fabrics in camel hair, cashmere, pure new wool (Woolmark quality) and wool blends in worsted and carded yarns; uniraange of trousers and skirts. Specialities: selected quality hair material for overcoats, tweeds and boucles in the Chanel style. Worsteds fabrics for men's outerwear in pure new wool (Woolmark quality) and blended qualities with wool and mohair, silk, linen and polyester. Fabrics for tropical markets, materials for uniforms, twist qualities.

Fabrics in pure new wool (Woolmark quality), 150 cm wide, in weights of 370-850 g:

1. Fancy tweed and
2. plain flannel. —
3. Napped shadow check and 4. plain flannel. —
5. Tartan and 6. plain flannel. — 7. Coarse herringbone and 8. plain flannel. — 9. Basketweave coating fabric and 10. plain flannel. —
11. Reversible fabric with plain reverse. — 12. Reversible fabric with check reverse and 13. plain flannel. —
14. Reversible fabric with end-and-end reverse. —
15. + 16. Reversible fabric with self-toned reverse.

Sortiment

Hochmodische Kollektion für DOB: Mantel- und Kostümstoffe in Kamelhaar, Kaschmir, reiner Schurwolle (Wollsiegel-Qualität) und Wollmischungen in Kammgarn und Streichgarn; Uniprogramm für Hosen und Jupes. Spezialitäten: Edelhaar-Mantelstoffe, Tweed und Bouclés im Chanel-Charakter. Kammgarnstoffe für HAKA in reiner Schurwolle (Wollsiegel-Qualität) und Mischungen mit Wolle und Mohair, Seide, Leinen und Polyester. Stoffe für tropische Märkte, Uniformstoffe, Twist-Qualität.

Gewebe aus reiner Schurwolle (Wollsiegel-Qualität), 150 cm breit, in den Gewichtsklassen 370-850 g:

1. Fantasie-Tweed und
2. uni Flanell. — 3. Schattenkaro mit Strich und
4. uni Flanell. — 5. Schottenkaro und 6. uni Flanell. —
7. Grober Fischgrat und
8. uni Flanell. — 9. Natté-Mantelstoff und 10. uni Flanell. — 11. Doubleface mit uni Abseite. —
12. Doubleface mit Karo-Abseite und 13. uni Flanell. —
14. Doubleface mit fill-à-fill Abseite. — 15. + 16. Doubleface mit Ton-in-Ton Abseite.



SWISS FABRIC

wool · silk · synthetics

38. Interstoff: Halle 4, Gang C, Stand 40 353.

Verkauf:
Robert Kiefer, Max Biedermann (DOB), Walfried Wetzler (HAKA).

F. BLUMER + CIE, TEXTILDRUCKEREI SCHWANDEN

Product range

Fashionable hand-printed fabrics for women's wear and blouses in wool, silk and Dralon® (speciality: wool mousseline for costumes). Hand-printed woollen tie materials. Stylish novelties in hand-printed squares, shawls and scarves in wool, silk and cotton (speciality: large woollen shawls with knotted fringes). Advertising cloths, printing on T-shirts, printed bunting.

1.-4. + 6. Hand-printed pure wool twill. —
5. Hand-printed pure wool jersey. — 7.-9. Hand-printed pure silk twill.

Sortiment

Handbedruckte modische Damenkleider- und Blusenstoffe in Wolle, Seide und Dralon® (Spezialität: Woll-Mousseline für Trachten). Handbedruckte Krawattenstoffe in Wolle. Modische Neuheiten in handbedruckten Carrés, Schals und Echarpen in Wolle, Seide und Baumwolle (Spezialität: grosse Woll-Schals mit Knüppfransen). Reklamtücher, Pulli-Druck (Druck auf T-Shirts), Fahrendruck.

1.-4. + 6. Handbedruckter Reinwoll-Twill. —
5. Handbedruckter Reinwoll-Jersey. — 7.-9. Handbedruckter Reinseiden-Twill.



Verkauf: Urs Kindlimann, Rudolf Schmid;
Vertretung für die Schweiz:
Walter Huwyler, c/o M. Hintermann + Cie, Postfach, 8039 Zürich.

SWISS FABRIC



wool · silk · synthetics