

# Stickereien im Handarbeits-look

Autor(en): **[s.n.]**

Objektyp: **Article**

Zeitschrift: **Textiles suisses [Édition multilingue]**

Band (Jahr): - **(1977)**

Heft 32

PDF erstellt am: **17.07.2024**

Persistenter Link: <https://doi.org/10.5169/seals-796111>

## **Nutzungsbedingungen**

Die ETH-Bibliothek ist Anbieterin der digitalisierten Zeitschriften. Sie besitzt keine Urheberrechte an den Inhalten der Zeitschriften. Die Rechte liegen in der Regel bei den Herausgebern.

Die auf der Plattform e-periodica veröffentlichten Dokumente stehen für nicht-kommerzielle Zwecke in Lehre und Forschung sowie für die private Nutzung frei zur Verfügung. Einzelne Dateien oder Ausdrucke aus diesem Angebot können zusammen mit diesen Nutzungsbedingungen und den korrekten Herkunftsbezeichnungen weitergegeben werden.

Das Veröffentlichen von Bildern in Print- und Online-Publikationen ist nur mit vorheriger Genehmigung der Rechteinhaber erlaubt. Die systematische Speicherung von Teilen des elektronischen Angebots auf anderen Servern bedarf ebenfalls des schriftlichen Einverständnisses der Rechteinhaber.

## **Haftungsausschluss**

Alle Angaben erfolgen ohne Gewähr für Vollständigkeit oder Richtigkeit. Es wird keine Haftung übernommen für Schäden durch die Verwendung von Informationen aus diesem Online-Angebot oder durch das Fehlen von Informationen. Dies gilt auch für Inhalte Dritter, die über dieses Angebot zugänglich sind.

JACOB ROHNER AG, REBSTEIN

# STICKEREIEN IM HANDARBEITS.



▷  
Ton-in-Ton Richelieu-  
stickerei mit assortierten  
Bordüren und Galons  
auf Baumwoll-Cretonne.  
Self-toned Richelieu  
embroidery with  
matching edgings and  
braids on cotton  
cretonne.

▷  
140 cm breite Richelieu-  
stickerei mit Bordüre  
und Durchzug auf  
Baumwolltoile.  
140 cm wide Richelieu  
embroidery with edging  
and slotted edging on  
cotton toile.

# LOOK



Die Firma Jacob Rohner AG, Rebstein, bringt ein von der Jahreszeit unabhängiges variationenreiches Stickerei-Programm, das in einzelne Themenkreise unterteilt ist. Dabei sind die verschiedenen Artikel jedes Sortimentes farblich und dessinmässig aufeinander abgestimmt: in der Kombination äusserst anregend, in der Verarbeitung für den Konfektionär völlig problemlos. Eine grosse Gruppe ist der Richelieustickerei nachempfunden mit ausgeprägtem Handarbeitscharakter, wobei die Dessins der Nouveautés von den Allovers mit Bordürenabschluss über Volants, Bänder und Galons in verschiedenen Breiten bis zu den Taschen und Einsätzen entweder Ton-in-Ton auf rustikalem Baumwolltoile oder farbig auf Baumwollbatist gestickt sind. Eine weitere Spezialität ist Richelieustickerei auf Baumwoll-Cretonne



△ Farbige Richelieustickerei mit assortiertem Galon auf Baumwollbatist.  
Coloured Richelieu embroidery with matching braid on cotton batiste.

oder -Toile in 130 cm Breite mit Stickerei-Bordürenabschluss auf beiden Seiten sowie eingearbeiteten Durchzugspartien, was dem Konfektionär eine vereinfachte Schnitt-Technik erlaubt, vor allem bei Empire-Formen. Richelieu-Look herrscht auch bei den Transferit<sup>®</sup>-Motiven mit raffinierter Betonung der Lochimitation durch dunklere Farbtöne. Auch dieses Thema lässt sich wie die vorhergehenden beliebig variieren. In Weiterführung des Handstick-Genres bringt Jacob Rohner AG ergänzend ein kleines Sortiment einer von der Appenzeller Stickerei her inspirierten Broderie auf Blusenfronten, assortiert mit passenden Bändern. Charakteristisch für diese Art Stickerei ist der spezielle, blassblaue Ton des Stickgarns, wodurch sich diese Artikel auch sehr gut für den Wäschebereich eignen.

Ganzes Programm der Richelieu-stickerei mit Allover, verschieden breiten Bändern, Galons, Einsätzen, Durchzügen und Taschen auf naturfarbenem Baumwolltoile.

Complete Richelieu embroidery programme with allovers, bands of various widths, braids, inserts, slotted edgings and pockets, all on écreu cotton toile.

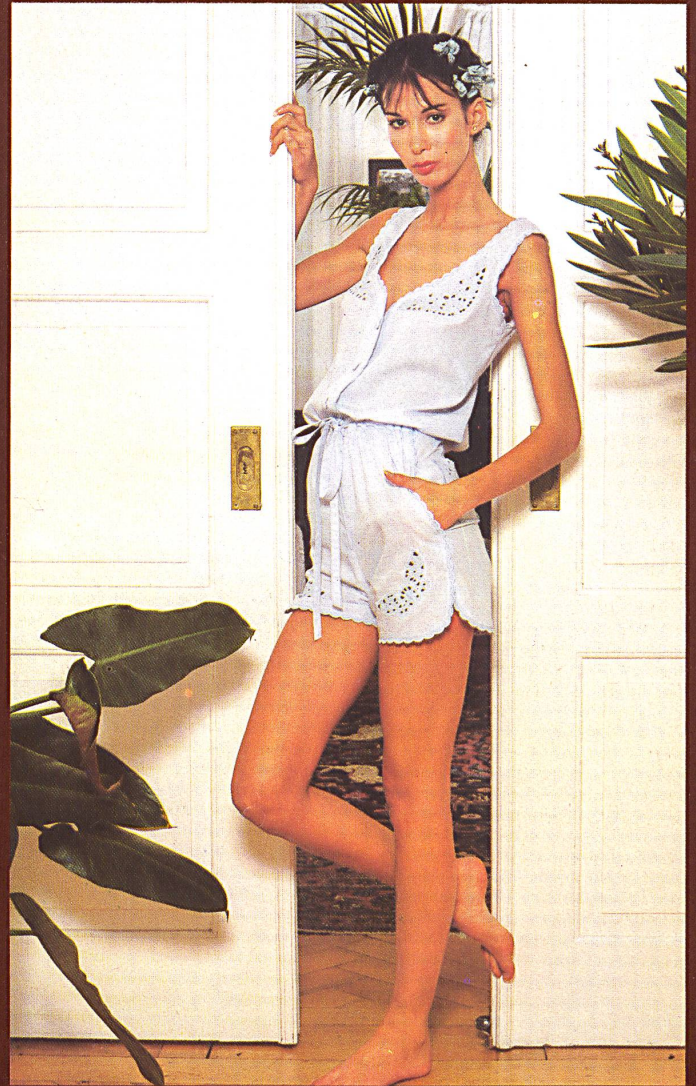


### The hand-embroidery look

The firm of Jacob Rohner Ltd., Rebstein, presents a richly varied range of embroidery suitable for use all the year round but divided into different themes. The various articles in each line match in colour and design, thus being ideal for coordinates and particularly easy for ready-to-wear manufacturers to work with.

A large group is the Richelieu embroidery line with a striking hand-embroidered look, where the designs of novelties ranging from allovers with embroidered edgings, by way of flounces, bands and braids in various widths to pockets and inserts are embroidered either self-toned on rustic cotton or coloured on cotton batiste. Another speciality is Richelieu embroidery on cotton cretonne or -toile in 130 cm widths with embroidery edgings on both sides as well as slotted edgings, considerably

STICKEREIEN  
IM  
HANDARBEITS-  
LOOK



△  
Farbige Richelieustickerei-Einsätze im Wäsche-Look.  
Coloured Richelieu embroidery inserts with the lingerie look.

◁  
Kombination mit zartfarbigen Richelieustickerei-Einsätzen.  
Combination of soft coloured Richelieu embroidery inserts.

simplifying the ready-to-wear manufacturer's work, especially for Empire styles.

The Richelieu look is also featured in the Transfert<sup>®</sup> motifs with subtle emphasis of the imitation holes with darker coloured shades. This theme too, like the others, is ideal for variations.

Continuing the hand-embroidered look, Jacob Rohner Ltd. also produces a small range of Appenzell-style embroidery on blouse fronts, with matching bands. Characteristic of this type of embroidery is the special pale blue shade of the embroidery thread which makes these articles ideally suited for use on lingerie too.