

Kombinationsfreudige Lanella-Trendkollektion

Autor(en): **[s.n.]**

Objektyp: **Article**

Zeitschrift: **Textiles suisses [Édition multilingue]**

Band (Jahr): - **(1977)**

Heft 32

PDF erstellt am: **17.07.2024**

Persistenter Link: <https://doi.org/10.5169/seals-796112>

Nutzungsbedingungen

Die ETH-Bibliothek ist Anbieterin der digitalisierten Zeitschriften. Sie besitzt keine Urheberrechte an den Inhalten der Zeitschriften. Die Rechte liegen in der Regel bei den Herausgebern.

Die auf der Plattform e-periodica veröffentlichten Dokumente stehen für nicht-kommerzielle Zwecke in Lehre und Forschung sowie für die private Nutzung frei zur Verfügung. Einzelne Dateien oder Ausdrucke aus diesem Angebot können zusammen mit diesen Nutzungsbedingungen und den korrekten Herkunftsbezeichnungen weitergegeben werden.

Das Veröffentlichen von Bildern in Print- und Online-Publikationen ist nur mit vorheriger Genehmigung der Rechteinhaber erlaubt. Die systematische Speicherung von Teilen des elektronischen Angebots auf anderen Servern bedarf ebenfalls des schriftlichen Einverständnisses der Rechteinhaber.

Haftungsausschluss

Alle Angaben erfolgen ohne Gewähr für Vollständigkeit oder Richtigkeit. Es wird keine Haftung übernommen für Schäden durch die Verwendung von Informationen aus diesem Online-Angebot oder durch das Fehlen von Informationen. Dies gilt auch für Inhalte Dritter, die über dieses Angebot zugänglich sind.

KOMBINATIONSFREUDIGE LANELLA®- TRENDKOLLEKTION

Die beiden Firmen der Bührlé Textilgruppe, Hausammann Textil AG Switzerland und Aktiengesellschaft A. + R. Moos Weisslingen, werden zum Jahresanfang 1978 in eine kompakte Firmeneinheit zusammengefasst.

Der Sitz der neuen Firma wird in Weisslingen, wenige Kilometer ausserhalb von Winterthur, sein. Als zielversprechender Auftakt wird schon heute eine gemeinsam abgestimmte Kollektion präsentiert. Sie ist kombinationsintensiv aus Uni-Geweben, Imprimés und Buntgeweben sowie aus bedruckten Jerseys aufgebaut.

Dem Einkäufer wird jetzt eine auf 30 bis 40 Elemente konzentrierte LANELLA®-TRENDKOLLEKTION als Diskussions- und Orientierungsbasis vorgelegt, die ihm zeitsparend einen aufschlussgebenden Querschnitt vom Gesamtangebot vermittelt. Auf den Qualitäten von Lanella® und Lanella® Junior — Gewebe und Jerseys — hat man drei Themenkreise in Dessins und Kolorierung konsequent durchgespielt.

«Kaschmir» bringt eine Reihe fernöstlicher Motive, fantasie reich abgewandelt aus Teppichknüpferei und islamischer Kunst, teils als Allovers, als Fantasiestreifen, oft mit interessanten Rasterfonds. Diese verschiedenen Dessins können nicht nur unter sich kombiniert werden, ihnen steht auch das ganze Angebot an farblich assortierten Unis und raffinierten Buntgeweben zur Seite.

Das gleiche gilt für die Gruppe «Jugendstil» mit entsprechenden Bordüren- und Alloverdessins nostalgischer Richtung und für das dritte Thema «Blumen im Gobelín-Look» mit abgesetzt Floralem, mit fonddeckenden, weich aufgelösten Blütenbildern, mit Tapiserie-Mustern und kleinsten Streublümchendessins.

Die Lanella®-Kollektion wird ergänzt durch Buntgewebemitechten Schottendessins, durch traditionelle Kleinkaros, Tattersalls und Streifen englischer und klassischer Richtung.

Eine weitere Neuheit sind flanellartige Baumwollbuntgewebe mit gerauhter Oberfläche, mit der melierten Uniquität in assortierten Koloriten kombinierbar. Im gleichen Farbsortiment bringt die Firma als zusätzliche Nouveauté ein weichfliessendes, geschmeidiges Unigewebe aus Seide/Wolle auf den Markt, womit der gehobene Genre der vielseitigen, aber straff konzipierten Hausammann-Moos-Kollektion einmal mehr unterstrichen wird.

HAUSAMMANN-MOOS AG
WEISSLINGEN

38. Interstoff: Halle 4, Gang B, Stand 40212.



Fashionable Lanella® trend collection
ideal for coordinates

The two firms in the Bührlé Textile Group, Hausammann Textile Ltd. Switzerland and A. + R. Moos Ltd. Weisslingen, will be merged at the beginning of the year 1978 into a single compact unit.

The headquarters of the new firm will be at Weisslingen, a few miles outside Winterthur.

As a prelude to this coming merger, the two firms have just presented a joint collection with the main emphasis on coordinates and featuring plain fabrics, prints and colour-wovens as well as jersey prints. Buyers are now offered a fashionable LANELLA® TREND COLLECTION with 30 to 40 items, as a basis for information and discussion, giving them a time-saving overall picture of the collection as a whole. The Lanella® and Lanella® Junior ranges — fabrics and jerseys — feature three main themes in the way of designs and colours. "Cashmere" comprises a number of Far-Eastern motifs — an original adaptation of designs borrowed from oriental carpets and Islamic art — either covering the whole surface of the fabric or in the form of original stripes, often with attractive screened grounds. These different designs are not only ideal for combining among themselves, but can be used with a whole range of colour-matching plain fabrics or attractive colour-wovens.

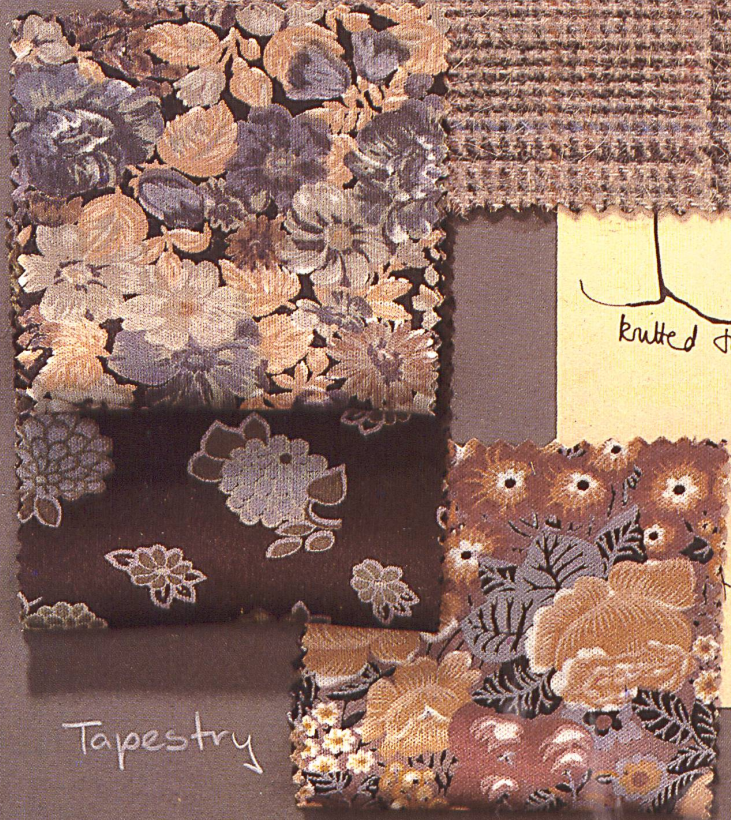
The same applies to the "Art Nouveau" range with predominantly nostalgic edging and all-over designs as well as to the third theme "Flowers in the Gobelin look" with single floral motifs, flowers covering the whole ground, tapestry patterns and tiny scattered floral designs. The Lanella® collection is completed by colour-wovens with genuine tartan designs, traditional small checks, Tattersalls, and English and classical-style stripes.

Other novelties are the flannel-type colour-woven cottons with napped surfaces, easily combined with the mottled plain qualities in matching colours. Yet another novelty in the same colour range put on the market by the firm is a softly flowing, supple plain fabric in silk/wool emphasizing once again the high quality of the very varied and well planned Hausammann-Moos collection.

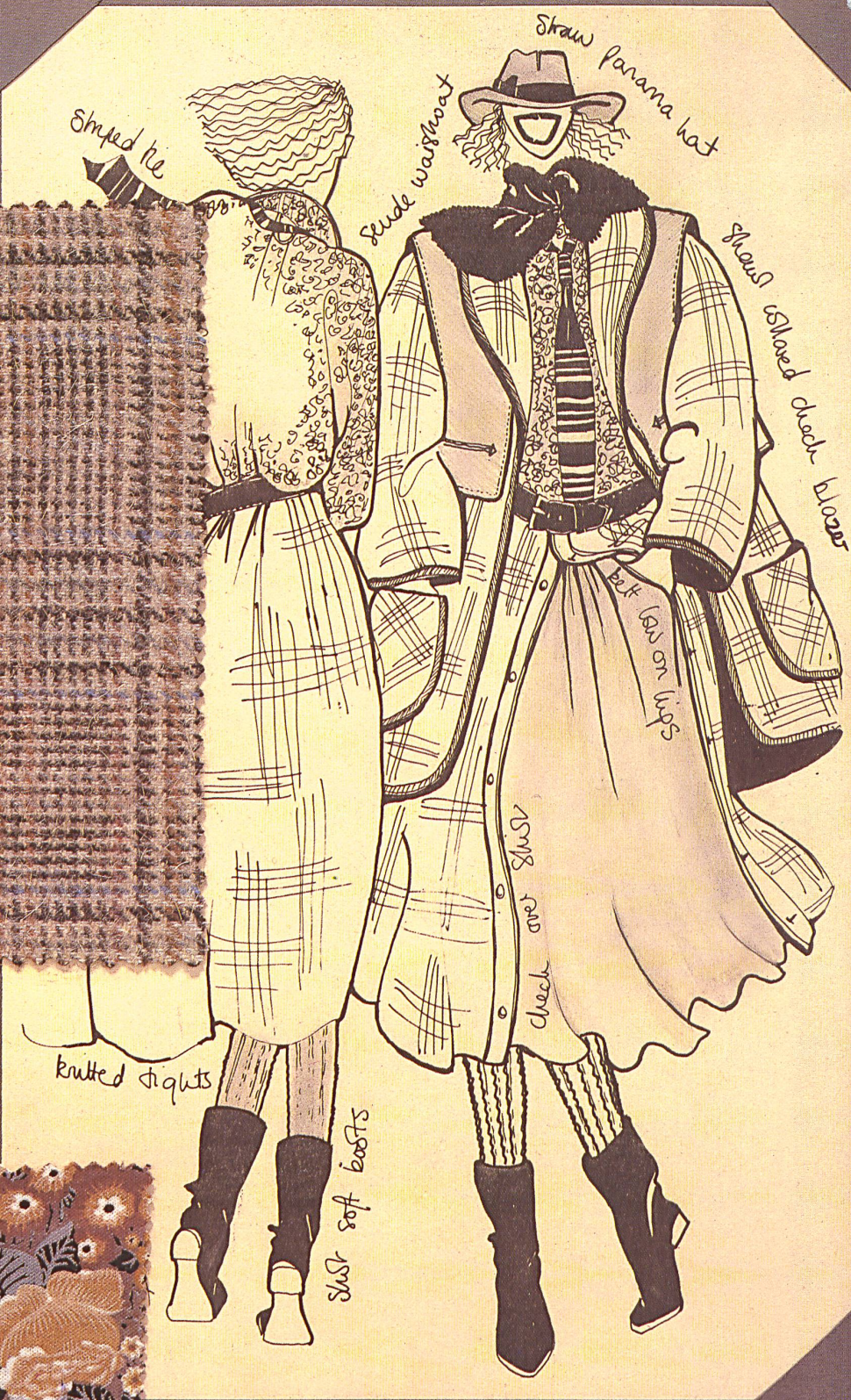


OLD ENGLAND

Wool



Tapestry



Shawl collar

Shawl collar waistcoat

Straw panama hat

Shawl collar check blazer

Belt (as on hips)

check over shawl

knitted tights

shawl soft boots

**METTLER + CO. AG / TEAMTEX PARTNER AG
ST. GALLEN**

38. Interstoff: Halle 4, Gang F, Stand 40 630.
Verkauf: Reinhard Schilling (Verkaufsdirektion), Hansjörg
Lehmann (BRD), Marcel Weiss (Übersee), Thomas Clerici
(Nahe Osten, Italien, Südamerika), Peter U. Wyder (Frankreich,
Schweiz).

Die Mettler-DOB-Herbst/Winter-Kollektion ist thematisch und farblich raffiniert harmonisch aufgebaut und gewährt eine unbegrenzte Kombinierbarkeit von den zur Wahl stehenden Qualitäten, nicht zuletzt auch mit dem Sortiment der Teamtex mit ihrem Denim-, Kord- und Caprina/Crumpskin-Programm. Unter der Maschenware figurieren die bedruckten Winter-Baumwoll-

CLASSICS



Cotton Jersey

HIGHLAND

Wool

FUR COLOURS

Singlejerseys « Sahida » (110 g), « Zingara » (140 g) und der neue « Batanga » (180 g) für Kleider und Blusen, assortiert mit dem bedruckten Baumwoll-Batist « Cabiria ». Wichtig ist das buntgewebte Strichtuch « Dragonara » aus Wolle/Angóra/Synthetics in englischer Ausmusterung, ergänzt durch den Ringelmuster-Buntstrick « Tuscania » (grob) und « Lucania » (fein) mit

weichen Hasenhaaren.

Bereichert wird die kompakte, jedoch aussergewöhnlich variabel gehaltene, sportlich elegante Kollektion durch ein aktuelles Sortiment bedruckter und uni Wollmousselines und den für die Abendmode fernöstlich dessinierten Baumwoll-Jacquard « Cocktail ».