

Transferit-Stickereimotive im Richelieu-Stil

Autor(en): **[s.n.]**

Objektyp: **Article**

Zeitschrift: **Textiles suisses [Édition multilingue]**

Band (Jahr): - **(1977)**

Heft 32

PDF erstellt am: **17.07.2024**

Persistenter Link: <https://doi.org/10.5169/seals-796117>

Nutzungsbedingungen

Die ETH-Bibliothek ist Anbieterin der digitalisierten Zeitschriften. Sie besitzt keine Urheberrechte an den Inhalten der Zeitschriften. Die Rechte liegen in der Regel bei den Herausgebern. Die auf der Plattform e-periodica veröffentlichten Dokumente stehen für nicht-kommerzielle Zwecke in Lehre und Forschung sowie für die private Nutzung frei zur Verfügung. Einzelne Dateien oder Ausdrucke aus diesem Angebot können zusammen mit diesen Nutzungsbedingungen und den korrekten Herkunftsbezeichnungen weitergegeben werden. Das Veröffentlichen von Bildern in Print- und Online-Publikationen ist nur mit vorheriger Genehmigung der Rechteinhaber erlaubt. Die systematische Speicherung von Teilen des elektronischen Angebots auf anderen Servern bedarf ebenfalls des schriftlichen Einverständnisses der Rechteinhaber.

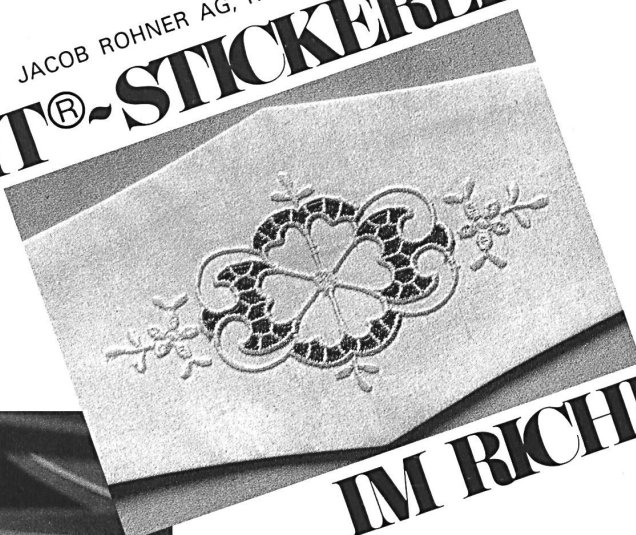
Haftungsausschluss

Alle Angaben erfolgen ohne Gewähr für Vollständigkeit oder Richtigkeit. Es wird keine Haftung übernommen für Schäden durch die Verwendung von Informationen aus diesem Online-Angebot oder durch das Fehlen von Informationen. Dies gilt auch für Inhalte Dritter, die über dieses Angebot zugänglich sind.

JACOB ROHNER AG, REBSTEIN

TRANSFERIT®-STICKEREIMOTIVE

IM RICHELIEU-STIL

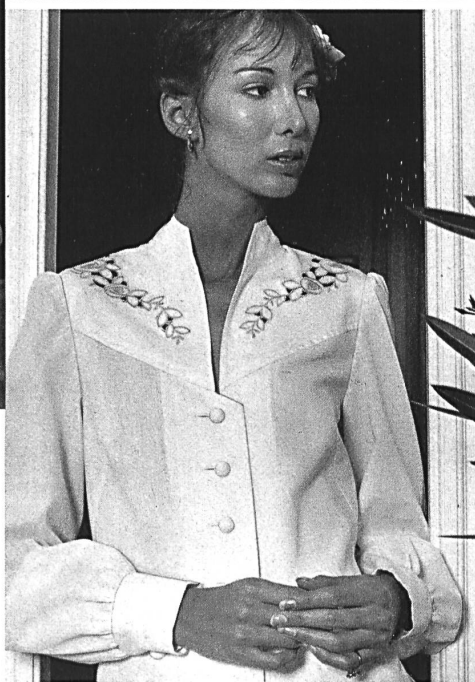


Die letzte Neuheit im Sortiment der aufbügelbaren Transferit®-Stickereien ist eine beachtliche Auswahl von Motiven in Richelieu-Imitation. Die Lochwirkung wird durch die Verwendung dunklerer Garne erreicht, wodurch die Durchbrüche erstaunlich plastisch zur Geltung kommen. Diese Nouveauté der Firma Jacob Rohner AG, Rebstein, ist für Blusen-Kleiderkonfektionäre ebenso interessant wie für den Wäschefabrikanten.

Motifs Transferit® en broderie richelieu

La dernière nouveauté dans l'assortiment des broderies Transferit® applicables au fer chaud est l'apparition d'un grand nombre de motifs en imitation de richelieu. L'effet de découpures est obtenu par l'usage de fils plus foncés, ce qui leur donne

un aspect plastique étonnant. Ces articles nouveaux de la maison Jacob Rohner SA à Rebstein sont aussi intéressants pour les confectionneurs de prêt-à-porter et de blouses que pour les fabricants de lingerie.



Transferit® embroidery motifs in the Richelieu style

The latest novelty in the range of iron-on Transferit® embroideries is a large range of imitation Richelieu motifs. The openwork effect is achieved by the use of darker yarns, making the perforations astonishingly real. This novelty by Jacob Rohner Ltd., Rebstein, will appeal not only to blouse and ready-to-wear but also lingerie manufacturers.