

Zeitschrift: Textiles suisses [Édition multilingue]
Band: - (1979)
Heft: 38

Artikel: Femininer Charme : akzentuiert durch Schweizer Textilien
Autor: [s.n.]
DOI: <https://doi.org/10.5169/seals-795989>

Nutzungsbedingungen

Die ETH-Bibliothek ist die Anbieterin der digitalisierten Zeitschriften. Sie besitzt keine Urheberrechte an den Zeitschriften und ist nicht verantwortlich für deren Inhalte. Die Rechte liegen in der Regel bei den Herausgebern beziehungsweise den externen Rechteinhabern. [Siehe Rechtliche Hinweise.](#)

Conditions d'utilisation

L'ETH Library est le fournisseur des revues numérisées. Elle ne détient aucun droit d'auteur sur les revues et n'est pas responsable de leur contenu. En règle générale, les droits sont détenus par les éditeurs ou les détenteurs de droits externes. [Voir Informations légales.](#)

Terms of use

The ETH Library is the provider of the digitised journals. It does not own any copyrights to the journals and is not responsible for their content. The rights usually lie with the publishers or the external rights holders. [See Legal notice.](#)

Download PDF: 17.11.2024

ETH-Bibliothek Zürich, E-Periodica, <https://www.e-periodica.ch>

Femininer Charme

TONI SCHIESSER, FRANKFURT

~ akzentuiert durch Schweizer Textilien

◀ Crêpe de Chine mit Lochstickerei / Broderie anglaise sur crêpe de Chine / Crêpe de Chine with open-work embroidery. Union AG, St. Gallen

◀ Leinengewebe mit Seidenglanz-Stickerei / Tissu lin avec broderie à l'éclat soyeux / Linen fabric with shiny silk embroidery. A. Naef AG, Flawil

▽ Rosa Cloqué-Gewebe / Tissu cloqué rose de soieries / Pink cloqué fabric. Stehli Seiden AG, Obfelden



Man fällt auf, wenn man gefällt!

So ungefähr könnte man das modische Credo der Frankfurter Altmeisterin der Haute Couture, Toni Schiesser, charakterisieren.

Ihre neue Frühjahrs- und Sommerkollektion ist zwar am internationalen Modeschaffen —

besonders am französischen — orientiert, doch werden die aktuellen Trends überzeugend eigenständig und individuell interpretiert. Schmale, elegante Tailleurs, modische Kleid/Mantel- oder Rock/Blusen- und Mantelensembles

sowie schmeichelnde Reinseidenchemisiers mit viel Soleil-Plissés prägen das modische Bild am Tage.

Dabei setzen vor allem breite, gebundene Gürtel, drapierte Hüftpartien und raffiniert geschlungene Schals besondere Akzente. Ein ganz spezifisches Markenzeichen von

Toni Schiessers Haute Couture-Kollektion ist die aufwendige Verarbeitung: Blusen aus Reinseidenchiffon mit hauchfeinen Biesen oder Röcke mit Soleil-Plissés mit millimeterschmal passepoilierten Säumen betonen die Eleganz der exklusiven und sehr oft aus der Schweiz stammenden Stoffe.

Ganz in ihrem Element ist Toni Schiesser dann, wenn es

gilt, aus dem sportlich eleganten Career-Girl eine bezaubernde Ballprinzessin zu machen.

Hier lässt sie sich in hohem Masse von den Kreationen der schweizerischen Stickerei-industrie inspirieren. Pailletten, Bijoux-Applikationen, Broderie

anglaise, Stickereien auf Gittertüll, Glanz- und Ton-in-Ton-Stickereien sowie Schnürchenstickerei gehören zu den Favoriten. Raffiniert um die Figur drapierte Volants, überlange, sich sanft bewegende Rückenpanneaux, feminine Empiremodelle, taillenbetonende Roben mit reichschwingender Rockpartie oder mit üppigen Wasserfallvolants bestimmen die festliche Impression. Die Farben sind leuchtend und frisch, man trifft neben dem obligatorischen Schwarz in allen Nuancen schillernde Blautöne, Fuchsia, Weiss mit kontrastierenden Druckdessins, Lachs und Lavendel. Mit ihrer äusserst vielseitigen und aktuellen Kollektion hat Toni Schiesser einmal mehr bewiesen, dass Mode weniger ein apodiktisch realisiertes Gebot sein soll, sondern vielmehr — entsprechend interpretiert — Charme und Persönlichkeit der Trägerin überzeugend akzentuieren kann.

**TONI
SCHIESSER
FRANKFURT**

▷
*Schwarzer Georgette
mit Lochstickerei-
Gallon / Georgette
noir avec galon de
broderie anglaise /
Black georgette with
open-work
embroidery braid.
Union AG, St. Gallen*

▷▷
*Silbergrauer
Baumwoll-Voile mit
Etamin-Effekten sowie
beigen Satinstreifen
und Seiden-Stickerei /
Voile de coton gris
argent avec effets
d'étamine ainsi que
rayures satin beiges
et broderie de soie /
Silver grey cotton voile
with cheesecloth
effects as well as beige
satin stripes and silk
embroidery.
Reichenbach + Co. AG
St. Gallen*

▷▷▷
*Baumwoll-Voile mit
Satin-Streifen und
zarter Blütenstickerei /
Voile de coton avec
rayures satin et
délicate broderie
florale / Cotton voile
with satin stripes and
soft floral embroidery.
Reichenbach + Co. AG
St. Gallen*



Le plaisir de plaire! C'est ainsi que l'on pourrait à peu près résumer la philosophie de la mode pratiquée par Toni Schiesser, la couturière doyenne de Francfort. Sa nouvelle collection de printemps/été est certes axée sur la mode internationale – particulièrement sur celle de Paris – mais les tendances modernes sont interprétées de manière originale, individuelle et convaincante. D'élégants tailleurs étroits, des ensembles robe/manteau ou jupe et blouse avec manteau ainsi que de flatteuses robes/chemisiers pure soie avec force plissés soleil caractérisent la mode de jour. En outre, de larges ceintures nouées, des drapés sur les hanches et des châles arrangés avec art sont utilisés

au premier chef pour agrémenter le tout. Mais nous n'aurions garde d'oublier une caractéristique très personnelle de la collection couture de Toni Schiesser, c'est-à-dire la finition extrêmement soignée de détails charmants; d'étroites nervures sur des blouses de chiffon de soie léger comme un souffle, des ourlets passepoilés au millimètre au bas de jupes à plissés soleil soulignent l'élégance des tissus exclusifs, très souvent de provenance suisse.

Toni Schiesser est tout à fait dans son élément lorsqu'il s'agit de faire d'une jeune femme active la princesse d'une nuit de bal. Elle se laisse alors largement inspirer par les créations de l'industrie suisse de la broderie. Paillettes, gemmes appliquées, broderie anglaise, broderie sur tulle grillage, broderie en fil brillant et ton sur ton

TONI SCHIESSER, FRANKFURT

Kleid aus Chiffon und Überwurf aus Tüll mit schwarzeissen Applikationen / Robe en chiffon et cape en tulle avec applications en noir et blanc / Chiffon dress and tulle wrap with black and white appliqué work.

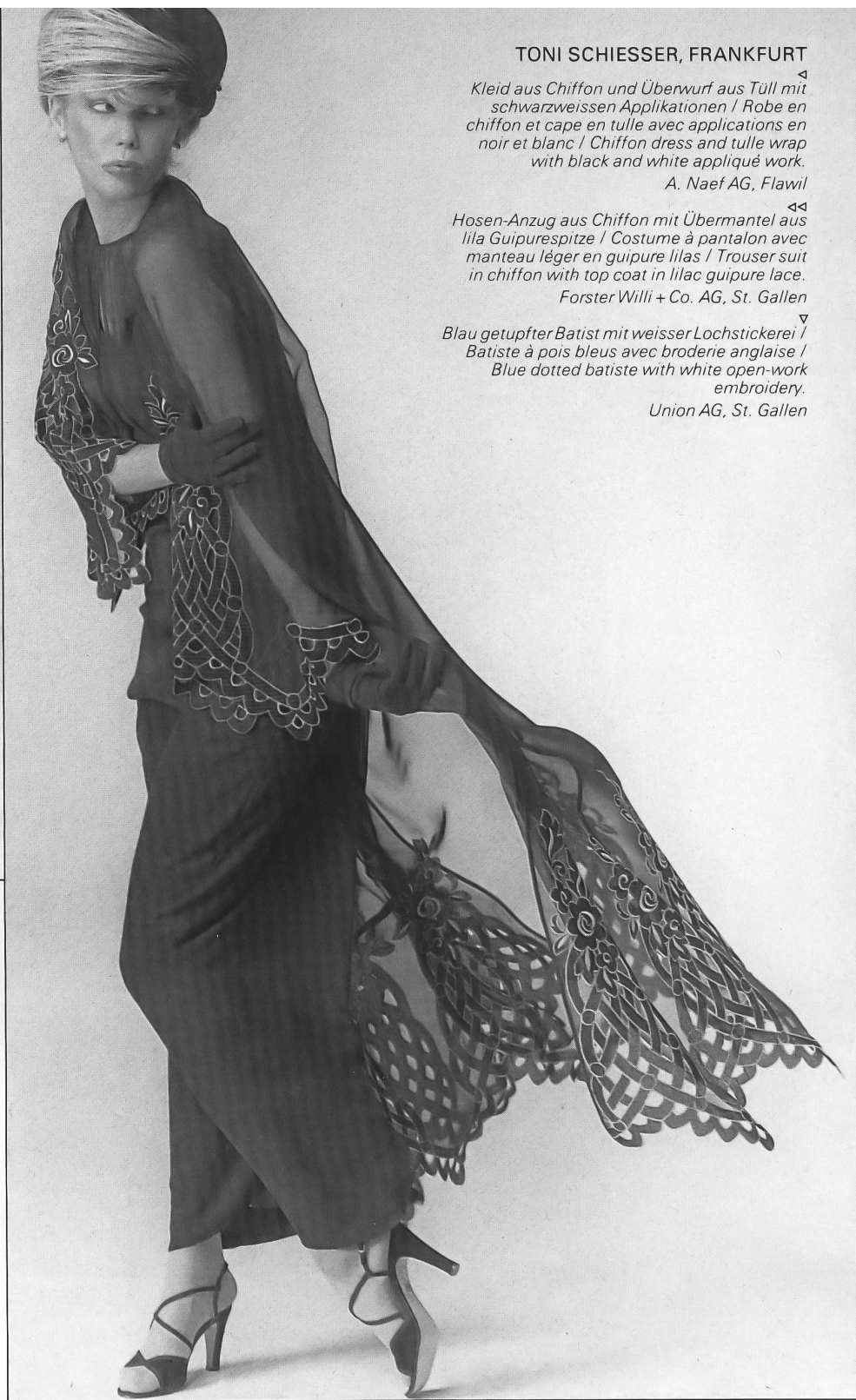
A. Naef AG, Flawil

Hosen-Anzug aus Chiffon mit Übermantel aus lila Guipurespitze / Costume à pantalon avec manteau léger en guipure lilas / Trousersuit in chiffon with top coat in lilac guipure lace.

Forster Willi + Co. AG, St. Gallen

Blau getupfter Batist mit weisser Lochstickerei / Batiste à pois bleus avec broderie anglaise / Blue dotted batiste with white open-work embroidery.

Union AG, St. Gallen



ainsi que broderie cordonnet comptent au nombre de ses matières favorites. Des volants astucieusement drapés sur le corps, des panneaux très longs, flottant doucement dans le dos, de très féminins modèles empire, des robes serrées à la taille, à jupe largement flottante ou avec de riches volants en cascade affirment l'impression de fête. Les coloris sont frais et lumineux; à côté du noir de rigueur on trouve des bleus de toutes sortes, du fuchsia, du blanc avec des dessins imprimés contrastants, du saumon et du lavande.

Avec sa collection extrêmement variée et actuelle, Toni Schiesser a prouvé une fois de plus que la mode est moins une dictature qu'une manière – se prêtant à des interprétations personnelles – d'agrémenter le charme féminin et le plaisir de plaire.

**TONI
SCHIESSER
FRANKFURT**

▷
Baumwoll-Voile mit
Stickerei und Bordüre
Ton-in-Ton / Voile de
coton avec broderie
et bordure ton sur ton /
Cotton voile with
self-toned embroidery
and edging.

Reichenbach + Co. AG
St. Gallen

▷▷
Seidenchiffon
diamanté mit Tupfen-
applikationen /
Chiffon de soie
diamanté avec appli-
cations de pois / Silk
chiffon diamanté with
appliquéd dots.

Jakob Schlaepfer
+ Co. AG, St. Gallen

▽
Baumwoll-Voile mit
Seidenstickerei und
Bordüre / Voile de
coton avec broderie
de soie et bordure /
Cotton voile with silk
embroidery and
edging.

Reichenbach + Co. AG
St. Gallen



Look attractive and you'll be an attraction! That's how you could characterize the fashion credo of the grand old lady of Frankfurt «haute couture», Toni Schiesser. Her latest spring and summer collection is certainly influenced by the international fashion creations – particularly the French – but she interprets the latest trends in her own absolutely independent and individual manner. Elegant slimline suits, fashionable dress and coat or blouse, skirt and coat combinations and luxurious pure silk shirt-waisters with sunray pleats strike today's fashion note. Special features include wide tie belts, skirts gathered from the hips and elegantly draped shawls. A special hallmark of the Toni Schiesser Haute Couture Collection is the detailed workmanship: blouses in pure silk chiffon with delicate piping or skirts with sunray pleats and fine piped seams emphasise the

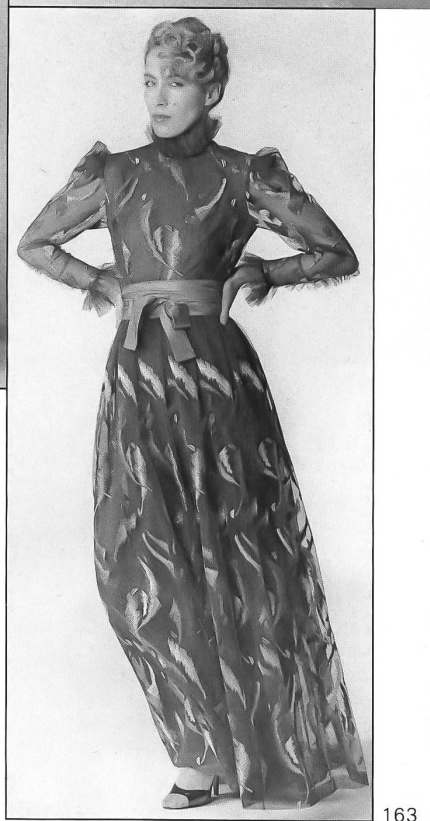
**TONI
SCHIESSER
FRANKFURT**

▷
Baumwoll-Voile mit
Seidenstickerei / Voile
de coton avec broderie
de soie / Cotton voile
with silk embroidery.
Reichenbach + Co. AG
St. Gallen

▷▷
Baumwoll-Voile mit
Seidenstickerei / Voile
de coton avec broderie
de soie / Cotton voile
with silk embroidery.
Reichenbach + Co. AG
St. Gallen

▷▷▷
Crêpe de Chine mit
Seidenstickerei / Crêpe
de Chine avec broderie
de soie / Crêpe de
Chine with silk
embroidery.
A. Naef AG, St. Gallen

▽
In bunten Farben
bestickter Tüll / Tulle
brodé multicolore /
Gaily coloured
embroidered tulle.
Forster Willi + Co. AG
St. Gallen



elegance of the exclusive fabrics, many of them from Switzerland.

Toni Schiesser is in her element when it comes to turning a career girl with a look of casual elegance into a stunning belle of the ball. For this she draws much of her inspiration from the creations of the Swiss embroidery industry.

Sequins, applications of jewels, broderie anglaise, embroidery on lattice tulle, shimmering, shaded and corded embroidery are among the favourites. Flounces draped elegantly around the figure, calf length, softly flowing back panels, feminine empire lines, waist-hugging gowns with full swinging skirts or lavish tiered flounces add that special note of elegance.

The colours are bright and fresh; in addition to the standard black there are all varieties of shimmering blue shades, fuchsia, white with contrasting printed designs, salmon and lavender. With her extremely versatile and up-to-date collection Toni Schiesser has shown once again that fashion should not be dogmatically dictated but should be interpreted to suit the individual, thus emphasising the charm and personality of the wearer.