

Zeitschrift: Textiles suisses [Édition multilingue]
Band: - (1979)
Heft: 40

Artikel: Anspruchsvolle Gewebe- und Jersey-Qualitäten : uni und bedruckt
Autor: [s.n.]
DOI: <https://doi.org/10.5169/seals-796013>

Nutzungsbedingungen

Die ETH-Bibliothek ist die Anbieterin der digitalisierten Zeitschriften. Sie besitzt keine Urheberrechte an den Zeitschriften und ist nicht verantwortlich für deren Inhalte. Die Rechte liegen in der Regel bei den Herausgebern beziehungsweise den externen Rechteinhabern. [Siehe Rechtliche Hinweise.](#)

Conditions d'utilisation

L'ETH Library est le fournisseur des revues numérisées. Elle ne détient aucun droit d'auteur sur les revues et n'est pas responsable de leur contenu. En règle générale, les droits sont détenus par les éditeurs ou les détenteurs de droits externes. [Voir Informations légales.](#)

Terms of use

The ETH Library is the provider of the digitised journals. It does not own any copyrights to the journals and is not responsible for their content. The rights usually lie with the publishers or the external rights holders. [See Legal notice.](#)

Download PDF: 13.10.2024

ETH-Bibliothek Zürich, E-Periodica, <https://www.e-periodica.ch>

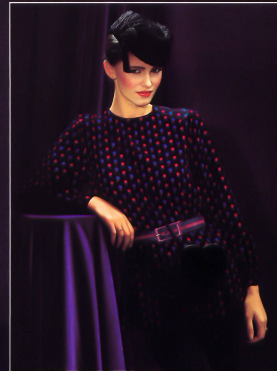


« Ondina », Baumwoll-/Polyester-Gewebe mit originellem Prägedruck / tissu de coton et polyester avec originale impression gaufrée / cotton/polyester fabric with original embossed design.

« Laila », bedrucktes Wollgewebe mit Kaschmirfinish / tissu de laine imprimé à finissage cachemire / printed woolen fabric with cashmere finish.



*Anspruchsvolle
Gewebe-
und Jersey-Qualitäten
— uni und bedruckt*



Vier Grundqualitäten stehen bei der neuen Imprimés-Kollektion der Firma Fischbacher Co. AG, St. Gallen, im Vordergrund: Zwei étamineartige Reinwollgewebe — « Laila » (neul) mit luxuriösem Kaschmirfinish und « Ariana » mit trockenem, körnigem Griff —, ein weicher Wolljersey und « Carina », ein seidig schimmernder und sehr schmiegsamer Crêpe de Chine aus Polyester. Die Dessinierung orientiert sich einestheils an subtil gezeichneten Pflanzenmotiven (Streublümchen, Blätter), oft abgesetzt, mit relativ viel Fond umgeben. Andernteils sieht man interessant variierte Geometrie, wie auch Tweedmuster mit sehr plastischer Optik, Streifen auf Contrefond mit Rastereffekten, Carrés — vom Schötten- bis zum Küchengenre — und als avantgardistische Nouveautés die sogenannt « Konstruktiven », von Kandinsky inspirierte Muster auf vorwiegend dunklem Fond. Im Hemden- und Blusenbereich sind Streifen, Tupfen, Carrés, Krawattenmuster und charakteristische Kettendessins auf Jerseys, Voiles und Batiste (alle reine Baumwolle) wichtig. Die Uni-Kollektion zeichnet sich durch eine überzeugende Vielfalt an optisch und fabrikationstechnisch interessanten Geweben und Maschenware aus. Ein hauchdünner Baumwoll-Jersey mit Ajour-Carrés (I), im Piqué-Genre geprägte Baumwoll-Satins, Reptilprägungen mit viel Effekt und faszinierenden Matt/Glanzwirkungen, klassische Woll-Mousselines mit Crêpe-Finish, zarten Webefekten und leicht bewegter Oberflächenoptik, zarter Woll-Georgette und schmiegsamer Seiden-Jersey gehören zu den Spezialitäten des Hauses. Die Farben bei den Imprimés verlieren an Intensivität und präsentieren sich als gedämpftes Fuchsia, saftiges Flaschengrün, goldenes Braun sowie starke Blau- und Graunancen. Etwas pudriger gibt sich die Farbskala bei den Unis; hier sind auch die Vorläufer der neuen Mode — die zart schimmernden und leicht diffusen Pastellöne — gut vertreten.

• Version française voir «Traductions»
• English version see «Traductions»