

# Ein Hauch von Marmor

Autor(en): **[s.n.]**

Objektyp: **Article**

Zeitschrift: **Textiles suisses [Édition multilingue]**

Band (Jahr): - **(1979)**

Heft 40

PDF erstellt am: **10.07.2024**

Persistenter Link: <https://doi.org/10.5169/seals-796020>

## **Nutzungsbedingungen**

Die ETH-Bibliothek ist Anbieterin der digitalisierten Zeitschriften. Sie besitzt keine Urheberrechte an den Inhalten der Zeitschriften. Die Rechte liegen in der Regel bei den Herausgebern.

Die auf der Plattform e-periodica veröffentlichten Dokumente stehen für nicht-kommerzielle Zwecke in Lehre und Forschung sowie für die private Nutzung frei zur Verfügung. Einzelne Dateien oder Ausdrucke aus diesem Angebot können zusammen mit diesen Nutzungsbedingungen und den korrekten Herkunftsbezeichnungen weitergegeben werden.

Das Veröffentlichen von Bildern in Print- und Online-Publikationen ist nur mit vorheriger Genehmigung der Rechteinhaber erlaubt. Die systematische Speicherung von Teilen des elektronischen Angebots auf anderen Servern bedarf ebenfalls des schriftlichen Einverständnisses der Rechteinhaber.

## **Haftungsausschluss**

Alle Angaben erfolgen ohne Gewähr für Vollständigkeit oder Richtigkeit. Es wird keine Haftung übernommen für Schäden durch die Verwendung von Informationen aus diesem Online-Angebot oder durch das Fehlen von Informationen. Dies gilt auch für Inhalte Dritter, die über dieses Angebot zugänglich sind.

# EIN HAUCH VON MARMOR

Der heiße DOB-Frontbericht  
für kühle Tage aus dem Viscosuisse-Modestudio.

## DIE FARBEN

«Marmor» bildet das Thema für weiche, harmonische und eher verhaltene Farb-Nuancen im Herbst/Winter 1980/81. Das Farbbild ist aufgehellter und dezenter als bisher. Sanfte Kontraste schieben sich in den Vordergrund. Die Kombinationen werden raffinierter und anspruchsvoller. Im Trend zur «Klassik mit Pfiff» werden subtile Camaïeux-Zusammenstellungen wieder aktuell. Die zarten, geschmackvollen Gelb-, Rot-, Grün- und Blau-Abstufungen sind bestimmend für die neuen DOB-Stoffe aus Nylsuisse- und Tersuisse-Garnen.

## DIE OPTIK

Die Tendenz zurück zu edlem, diskretem Glanz ist unübersehbar. Dabei verleihen Nylsuisse- und Tersuisse-Garne neue Impulse für

faszinierende Stoffkreationen. Feine, seidige Qualitäten mit fülligem Griff und geschmeidigem Fall kokettieren mit schwereren Materialien, die mehr Konsistenz und Stand aufweisen.

## DIE STRUKTUR

Die neue Silhouette verlangt anspruchsvollere Stoffe und Verarbeitungstechniken. Trockene, körnige und nervige Materialien stehen im Vordergrund, schliessen jedoch weiche, flauschige und samtige Gewebe nicht aus. Durch Bicolor, Moulinés und die zart vibrierenden Farb- und Strukturkombinationen entstehen ungewöhnliche, bewegte Oberflächenbilder. Raffinierte Jacquard-Jerseys sowie subtile Buntgewebe aus Nylsuisse und Tersuisse gehören mit zum Bild der modernen Flächenstrukturierung.

16822 Tersuisse Jacquard-Jersey  
75% Polyester, 20% Wolle,  
5% Polyamid

6861 Nylsuisse Jacquard-Jersey  
86% Polyamid, 14% Elasthan

6883 Nylsuisse/Edlon Elastic-Jersey  
87% Polyamid, 13% Lycra

6852 Nylsuisse/Edlon Jersey  
100% Polyamid

11643 Tersuisse Ottoman  
100% Polyester

16814 Tersuisse Jacquard-Jersey  
55% Polyester, 45% Polyamid

16832 Tersuisse Jacquard-Jersey  
55% Polyester, 45% Polyamid

16830 Tersuisse Jacquard-Jersey  
56% Polyester, 35% Viscose,  
9% Seide

11623 Tersuisse  
Georgette diagonal  
100% Polyester

11636 Tersuisse Toile  
39% Polyester, 61% Acryl

11598 Tersuisse Georgette figuré  
100% Polyester

16836 Tersuisse Jacquard-Jersey  
37% Polyester, 50% Viscose,  
13% Seide

16820 Tersuisse Jacquard  
100% Polyester

11515 Tersuisse Radzimir  
100% Polyester

11587 Tersuisse Georgette-  
Changeant  
45% Polyester, 55% Viscose

16815 Tersuisse Jacquard-Jersey  
50% Polyester, 15% Polyamid,  
35% Wolle

11670 Tersuisse Satin  
100% Polyester

6845 Nylsuisse Jersey  
100% Polyamid

11615 Tersuisse Georgette imprimé  
100% Polyester

11586 Tersuisse Georgette  
100% Polyester

11620 Tersuisse Georgette figuré  
100% Polyester

16812 Tersuisse Jacquard-Jersey  
45% Polyester, 55% Wolle

16807 Tersuisse Jacquard-Jersey  
100% Polyester

16834 Tersuisse Jacquard-Jersey  
38% Polyester, 24% Polyamid,  
30% Viscose, 8% Seide



11587

6845

11515

11670

16820

16815

11615

16807

11586

16812

11620

16834

16838 Tersuisse Jacquard-Jersey  
37% Polyester, 20% Polyamid,  
43% Wolle

6844 Nylsuisse Jacquard-Jersey  
100% Polyamid

11638 Tersuisse Toile multicolor  
51% Polyester, 34% Acryl,  
15% Viscose

11611 Tersuisse Satin imprimé  
100% Polyamid

11639 Tersuisse Serge  
100% Polyester

11658 Tersuisse Satin  
100% Polyester

11617 Tersuisse Crêpe imprimé  
100% Polyester

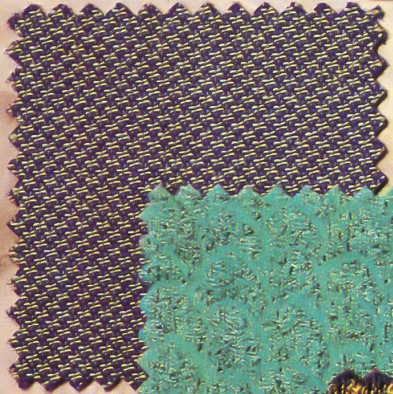
11649 Tersuisse Gabardine  
längselastisch  
100% Polyester

11596 Tersuisse Georgette rayé  
100% Polyester

16811 Tersuisse Jacquard-Jersey  
100% Polyester

16817 Tersuisse Jacquard-Single-  
Jersey  
45% Polyester, 47% Viscose,  
8% Seide

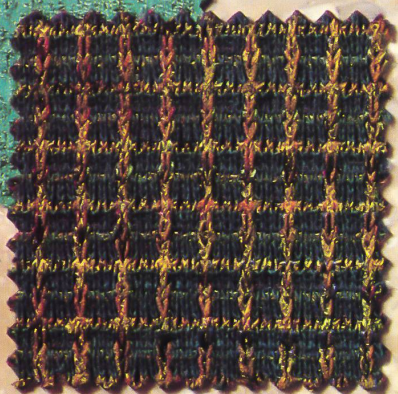
6866 Nylsuisse Jacquard-Jersey  
100% Polyamid



6838



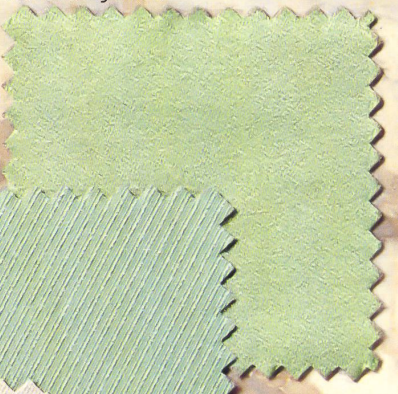
6844



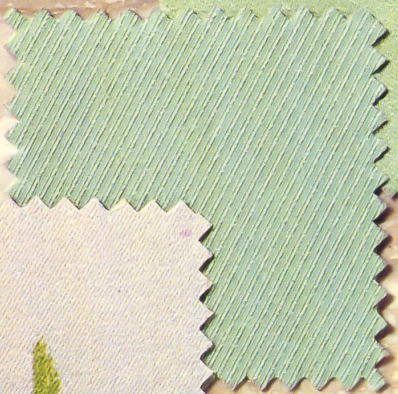
11638



11611



11658



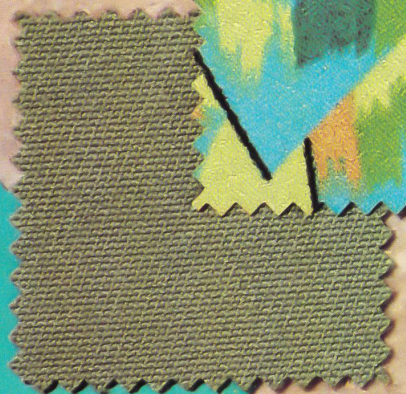
11639



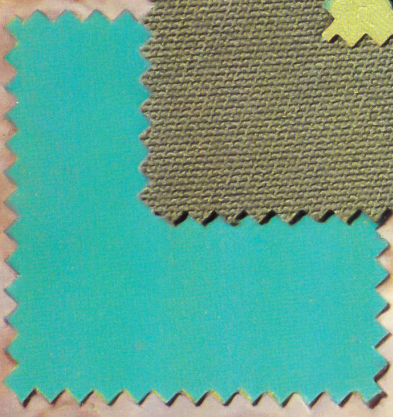
11617



16811



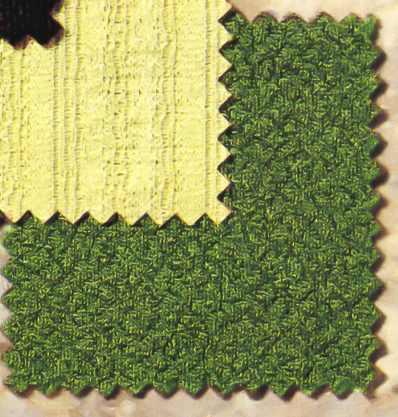
11649



11596



16817



6866

11637 Tersuisse Toile multicolor  
56% Polyester, 31% Acryl,  
13% Viscose

11653 Tersuisse Toile längselastisch  
76% Polyester, 24% Baumwolle

11635 Tersuisse Toile  
70% Polyester, 30% Baumwolle

16827 Tersuisse Jersey  
100% Polyester

16813 Tersuisse Jersey  
100% Polyester

11666 Tersuisse Twill  
100% Polyester

11620 Tersuisse Georgette figuré  
100% Polyester

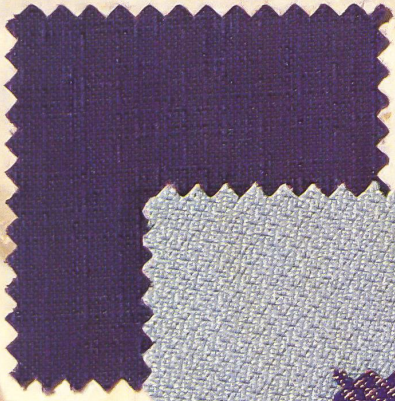
7336 Nylsuisse rayé  
40% Polyamid, 60% Polyester

11618 Tersuisse Georgette rayé  
100% Polyester

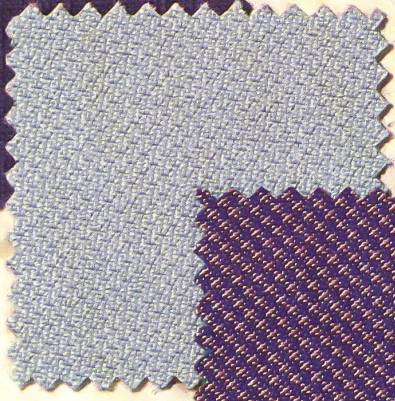
6843 Nylsuisse/Edlon Jacquard-  
Jersey  
100% Polyamid

16816 Tersuisse Jacquard-Jersey  
50% Polyester, 50% Wolle

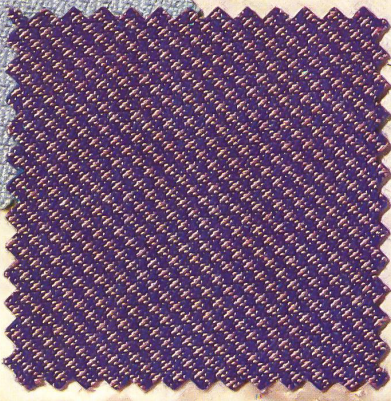
16835 Tersuisse Jacquard-Jersey  
40% Polyester, 60% Wolle



11635

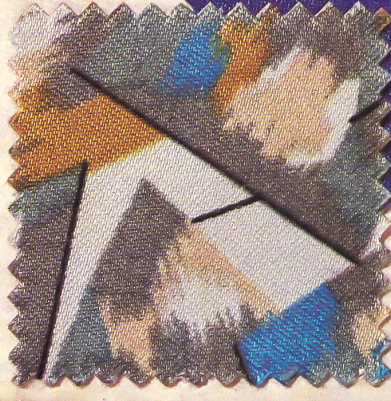


11653

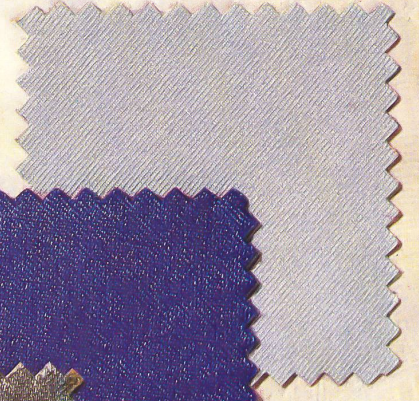


11637

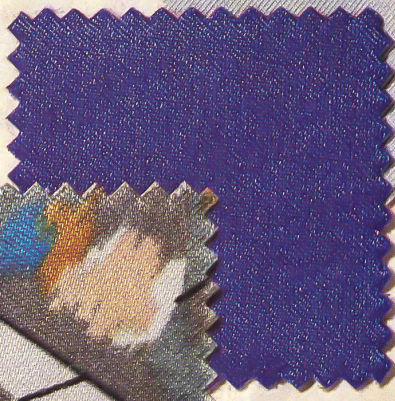
11620



16827



11666



16813

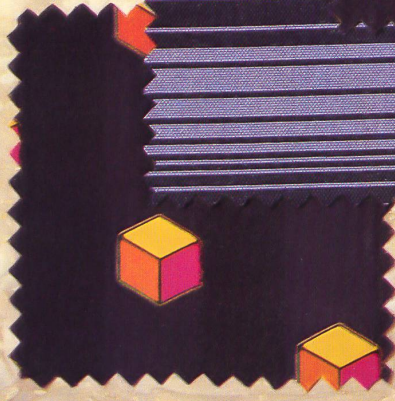


7336

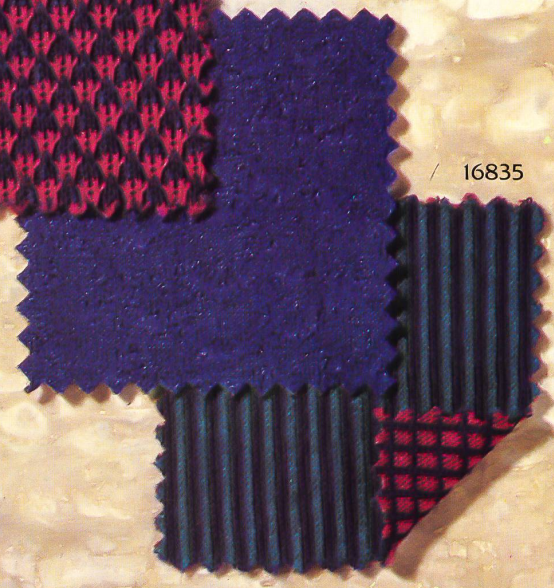


16816

6843



11618



16835