

Buntgewebe weisen den Weg zu feingezeichneter Klassik

Autor(en): [s.n.]

Objektyp: **Article**

Zeitschrift: **Textiles suisses [Édition multilingue]**

Band (Jahr): - **(1980)**

Heft 42

PDF erstellt am: **11.09.2024**

Persistenter Link: <https://doi.org/10.5169/seals-795287>

Nutzungsbedingungen

Die ETH-Bibliothek ist Anbieterin der digitalisierten Zeitschriften. Sie besitzt keine Urheberrechte an den Inhalten der Zeitschriften. Die Rechte liegen in der Regel bei den Herausgebern. Die auf der Plattform e-periodica veröffentlichten Dokumente stehen für nicht-kommerzielle Zwecke in Lehre und Forschung sowie für die private Nutzung frei zur Verfügung. Einzelne Dateien oder Ausdrucke aus diesem Angebot können zusammen mit diesen Nutzungsbedingungen und den korrekten Herkunftsbezeichnungen weitergegeben werden. Das Veröffentlichen von Bildern in Print- und Online-Publikationen ist nur mit vorheriger Genehmigung der Rechteinhaber erlaubt. Die systematische Speicherung von Teilen des elektronischen Angebots auf anderen Servern bedarf ebenfalls des schriftlichen Einverständnisses der Rechteinhaber.

Haftungsausschluss

Alle Angaben erfolgen ohne Gewähr für Vollständigkeit oder Richtigkeit. Es wird keine Haftung übernommen für Schäden durch die Verwendung von Informationen aus diesem Online-Angebot oder durch das Fehlen von Informationen. Dies gilt auch für Inhalte Dritter, die über dieses Angebot zugänglich sind.

Buntgewebe weisen den Weg zu feingezeichneter Klassik



▽ Vichy-Karo, Baumwoll-Popeline / Vichy sur popeline de coton / Cotton poplin gingham check. (Willy Bogner)

▽+▽ Vollzwirn-Gabardine aus Baumwolle / Gabardine en coton retors en chaîne et en trame / Cotton full-twist gabardine. (Willy Bogner, D-München)



Die auf modische Buntgewebe für Hemden-, Blusen- und Freizeitmode spezialisierte Firma R. Müller + Cie AG, Seon, sieht die Tendenz für das City-Hemd im neo-klassischen Genre, in hellen verhaltenen Nuancen, bei denen übrigens Weiss und grünstichiges Gelb eine wichtige Rolle spielen. Faux-Camaïeux in pastelligen Koloriten sowie Bicolor-Effekte haben ebenfalls ihre modische Berechtigung. Bei der Dessinierung stehen Streifen im Vordergrund, nadelfein bis zu markanten Regimental-Stripes, ergänzt mit Club- und Blockstreifen. Streifenbündelung wird in interessanten Multicolor-Variationen vorgenommen, aber auch Karos in fantasievoller Aufmachung fehlen nicht. Zwirneffekte beleben hier und da die geschlossene Oberfläche, Leinen- und Seiden-Beimischung sorgen für die kühle, trockene Optik. Weisse Façonnés mit Mikro-Webbildern auf Popeline sowie weissgrundige oder pastellige Oxfords runden das ausserordentlich reichhaltige Sortiment für das gepflegte, elegante Stadt-Hemd ab.

Für den Freizeitbereich geben sich die Stoffe farblich kräftiger und frischer, wobei auch dunklere Töne nicht fehlen. Neben warmen, weichen Koloriten stehen kühle Blau- und Gelbnuancen sowie Pudertöne in Rot, Weiss, Schwarz und Marine gehören selbstverständlich auch dazu. Hochwertige Vollzwirn-Qualitäten in Gabardine- und Toile-Parachute, auch als Ton/Ton-Changeant buntgewebt, sind die Schwerpunkte in diesem Programm.

Batist und Crêpe in reiner Baumwolle oder mit Beimischung von Synthetics für Pflegeleichtigkeit stehen beim Freizeit-Hemd im Vordergrund. Wichtig sind glatte, geschlossene Oberflächenbilder, teils leicht bewegt durch feine Bouclé- und Flammengarne. Feine Dreher und Scheindreher, Satinstreifen und andere Webeffekte sorgen für Abwechslung. Neben Streifen sieht man alle Arten von Karos, vom kleinen Tattersall-Muster bis zum Taschentuch-Karo. Ganz allgemein sind die neuen Stoffe standfester und griffiger gehalten.

Was die Materialien für die funktionstüchtige Sportmode anbelangt, sind sie strapazierfähig und zudem zweckgebunden ausgerüstet, handle es sich nun um die neuen Jeans-Denims, uni und gestreift, oder die Canvas, Cambrics, Twills und Satins. Um die entsprechenden Gewebe absolut wasserdicht zu machen, sind sie nicht nur mit Silikon ausgerüstet, sondern auch luftdurchlässig und wasserdicht beschichtet.

R. MÜLLER + CIE AG, SEON

■ La maison R. Müller + Cie SA à Seon, spécialisée dans les tissés en couleurs mode pour chemises, blouses et tenues de loisirs pense que la chemise de ville évoluera vers le genre néo-classique, en tons clairs et discrets parmi lesquels le blanc et un jaune tirant légèrement sur le vert joueront un rôle important. Les faux camaïeux en tons pastel ainsi que les effets bicolores seront aussi à la mode. Dans les dessins, ce sont les rayures qui occuperont la première place, des rayures très fines jusqu'aux barres et rayures type cravates de clubs. Des rayures fantaisie multicolores, en faisceaux, ainsi que des carreaux fantaisie ne manquent pas. Des effets de filés retors animent ça et là les surfaces serrées et lisses, des adjonctions de lin et de soie créent un aspect froid et sec. Des façonnés blancs avec de très petits effets d'armure sur fond de popeline ainsi que des oxfords blancs ou pastel complètent l'assortiment extrêmement riche pour chemises de ville élégantes et soignées.

Pour les tenues de loisirs, les coloris seront plus vigoureux et frais, les tons foncés ne manquant néanmoins pas. A côté de couleurs chaudes et douces on trouvera des bleus et des jaunes froids ainsi que des rouges poudrés. Blanc, noir et marine font naturellement partie du tableau. Des articles de haute valeur — gabardine et toile de parachute — en filés retors chaîne et trame et tissés en couleurs, changeants ton sur ton, sont les principaux points de ce programme.

Pour la chemise de loisirs, la batiste et le crêpe de coton figurent au premier plan, avec adjonction de fibres synthétiques en vue de la facilité d'entretien. Les surfaces lisses et serrées sont importantes, partiellement animées par de fins filés bouclés ou flammés. De fins effets d'armure gaze ou simili-gaze, des bandes satin et autres effets de tissage apportent de la variété. A côté des rayures, on voit toutes sortes de carreaux, du petit dessin Tattersall jusqu'aux carreaux de mouchoirs de poche. D'une manière générale, les nouveaux tissus sont plus fermes et ont plus de main.

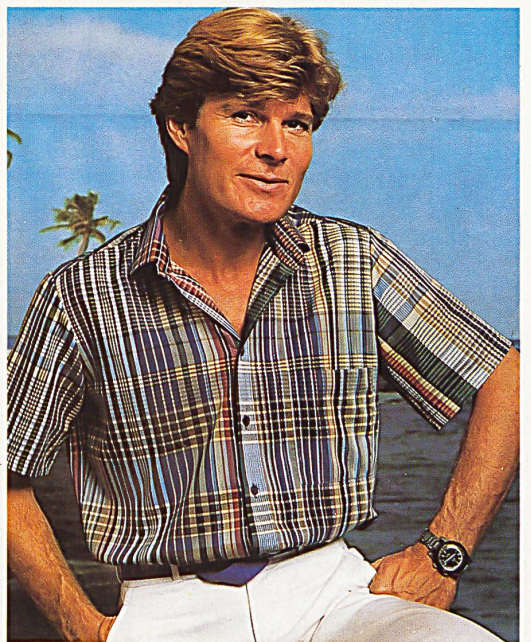
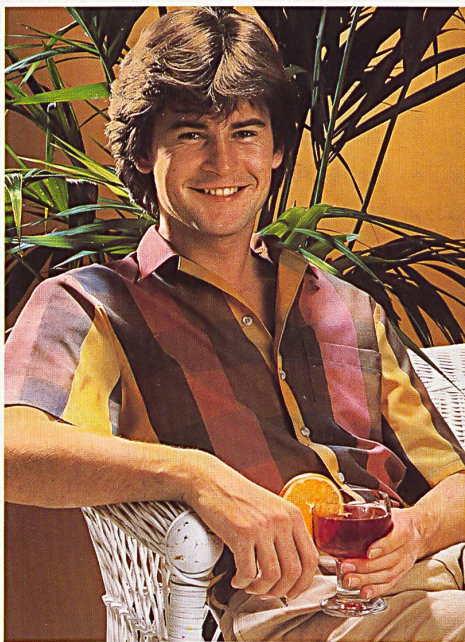
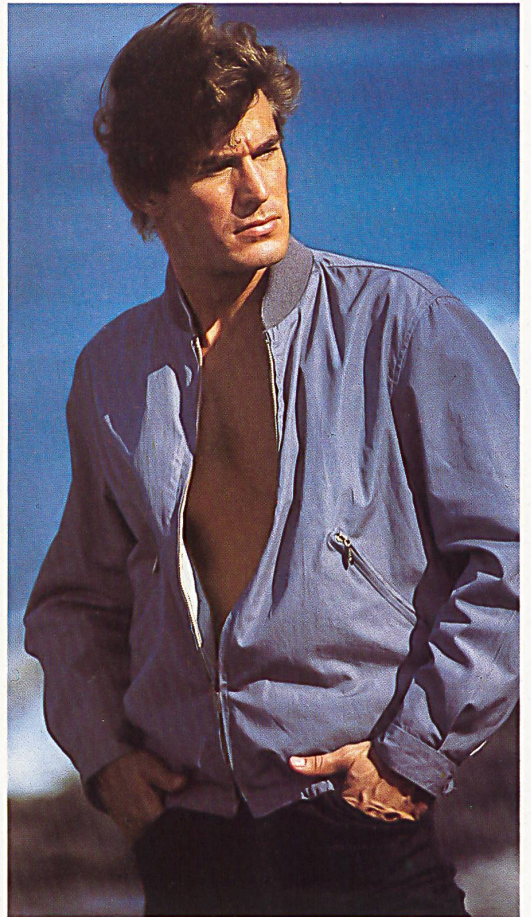
Quant aux matières pour la mode sportive fonctionnelle, elles sont résistantes à l'usage et ont subi le finissage approprié à leur destination, qu'il s'agisse des nouveaux coutils pour jeans, unis et avec des rayures, du treillis, du chambray, du twill et du satin. Pour obtenir des tissus absolument imperméables, ils ne sont pas seulement traités au silicone mais aussi avec enduction perméable à l'air et hydrofugée.

■ R. Müller + Co. Ltd., Seon, which specialises in fashionable colour-wovens for shirt, blouse and leisure-wear fashions, predicts that the trend in town shirts will evolve towards the neo-classical style, in light quiet shades, in which white and yellow tinged with green play an important role. Imitation monochromes in pastel shades as well as two-toned effects will also be in fashion. In the designs, stripes are well to the fore, from very fine pinstripes to striking regimental stripes as well as club and block versions. There are also groups of stripes in attractive multicoloured versions as well as fancy checks. Twist effects are used here and there to liven up the smooth, closely-woven surfaces, while linen and silk are added to create a cool crisp look. White figured fabrics with tiny weave effects on poplin as well as Oxfords on white or pastel grounds complete the extraordinarily rich range of fabrics for the well-made, elegant town shirt.

For the leisurewear sector, the fabrics come in stronger, fresher colours, including a number of darker shades. In addition to warm soft colours there are also naturally cool blue and yellow shades as well as powdery reds, whites, blacks and navy blues. High quality twists in gabardine and parachute silk, as well as self-toned iridescent colour-wovens are the highlights of this range.

Batiste and crêpe in pure cotton or mixed with synthetics for easy-care are the most popular fabrics for leisure shirts. Great emphasis is placed too on smooth, closely woven surfaces, sometimes set off with fine bouclé and flammé yarns. Fine gauzes and imitation gauzes, satin stripes and other weave effects offer scope for variations. In addition to stripes, there are all kinds of checks, from small tattersalls to big handkerchief checks. On the whole, the new fabrics are firmer and have more body.

The materials for functional sports fashions are hard-wearing and have at the same time been given a finish suited to their end-use, whether it is a matter of the new plain and striped denim for jeans, or canvas, cambric, twill or satin. In order to make these fabrics absolutely rainproof, they are not only treated with silicon, but also given a waterproof finish that does not stop the air passing through.



Baumwoll/Polyester-Buntgewebe / Tissé en couleurs coton et polyester / Cotton and polyester colour-woven. (Hatico-Fashion, D-Tirschenreuth)

Baumwoll-Buntgewebe / Tissés de coton tissés en couleurs / Cotton colour-woven. (Einhorn, D-Kirchentelinfurt)

Vollzwirn-Gabardine, Ton-in-Ton gewebt / Gabardine en retors chaîne et trame, tissage ton sur ton / Self-toned full-twist gabardine. (Hugo Boss, D-Metzingen)

Baumwoll-Popeline / Popeline de coton / Cotton poplin. («Ledub», Van Winkel, NL-Budel)