

Beschwingte Romantik

Autor(en): **[s.n.]**

Objektyp: **Article**

Zeitschrift: **Textiles suisses [Édition multilingue]**

Band (Jahr): - **(1980)**

Heft 42

PDF erstellt am: **10.07.2024**

Persistenter Link: <https://doi.org/10.5169/seals-795293>

Nutzungsbedingungen

Die ETH-Bibliothek ist Anbieterin der digitalisierten Zeitschriften. Sie besitzt keine Urheberrechte an den Inhalten der Zeitschriften. Die Rechte liegen in der Regel bei den Herausgebern. Die auf der Plattform e-periodica veröffentlichten Dokumente stehen für nicht-kommerzielle Zwecke in Lehre und Forschung sowie für die private Nutzung frei zur Verfügung. Einzelne Dateien oder Ausdrucke aus diesem Angebot können zusammen mit diesen Nutzungsbedingungen und den korrekten Herkunftsbezeichnungen weitergegeben werden. Das Veröffentlichen von Bildern in Print- und Online-Publikationen ist nur mit vorheriger Genehmigung der Rechteinhaber erlaubt. Die systematische Speicherung von Teilen des elektronischen Angebots auf anderen Servern bedarf ebenfalls des schriftlichen Einverständnisses der Rechteinhaber.

Haftungsausschluss

Alle Angaben erfolgen ohne Gewähr für Vollständigkeit oder Richtigkeit. Es wird keine Haftung übernommen für Schäden durch die Verwendung von Informationen aus diesem Online-Angebot oder durch das Fehlen von Informationen. Dies gilt auch für Inhalte Dritter, die über dieses Angebot zugänglich sind.

Beschwingte Romantik

Toni Schiesser, Frankfurt

Abendkleider sind der Frankfurter Nobel-Couturière, Toni Schiesser, ihre liebsten Kinder. Hier fühlt sie sich seit jeher ganz in ihrem Element, hier gibt sie ihren Einfällen besonders feminine Ausdruckskraft, versieht sie mit schmeichelnden Details, wählt dafür die schönsten Materialien. Dass darunter stets auch Schweizer Stickereien, Schweizer Baumwolle- und Seidengewebe figurieren, ist bei ihr eine Selbstverständlichkeit und gehört zur Tradition ihres Hauses. Bei der Vorliebe zu Schweizer Nouveautés wird Toni Schiesser und ihrer Equipe von ihrer grossen

Kundschaft lebhaftere Gefolgschaft geleistet, denn die deutschen Damen der Gesellschaft schätzen es, aufwendige, schöne Kleider zu tragen.

Neben den neuen Kostümen mit den wippenden Rocksäumen, den Plissés und Falten und den oft recht kurzen Jacken in sportlicher Eleganz und schnittechnischer Perfektion steht der grosse Reigen der Nachmittags- und Abendmodelle. Da gibt es Tunikas zu schmalen Röcken, Stufenkleider mit graziösen Plissévolants, ebenso schmale Shifts; glockig ausschwingende Tanzkleider sind kurz oder knöchellang, und

kapriziös geben sich die leicht bauschenden Röcke der wie Blütenblätter übereinander geordneten Stoffteile für Kreationen à la femme fleur.

Eine beschwingte Romantik liegt über den Modellen aus floral bedrucktem Crêpe de Chine oder Crêpe Georgette, aus Broderie anglaise, Tüllstickerei und den vielen Bordüren-Versionen mit ihrem verspielten Charme. Weiss und Schwarz spielen in Toni Schiessers-Kollektion eine wichtige Rolle, doch schwelgt sie ebenfalls in zarten, frühlinghaften Pastells und verschliesst sich auch kräftigen Koloriten nicht; denn für diese Altmeisterin deutscher Couture ist alles erlaubt, was gefällt und Frauen schmeichelt.

REICHENBACH + CO. AG, ST. GALLEN

155



△ Stickerei-Bordüre auf Georgette.

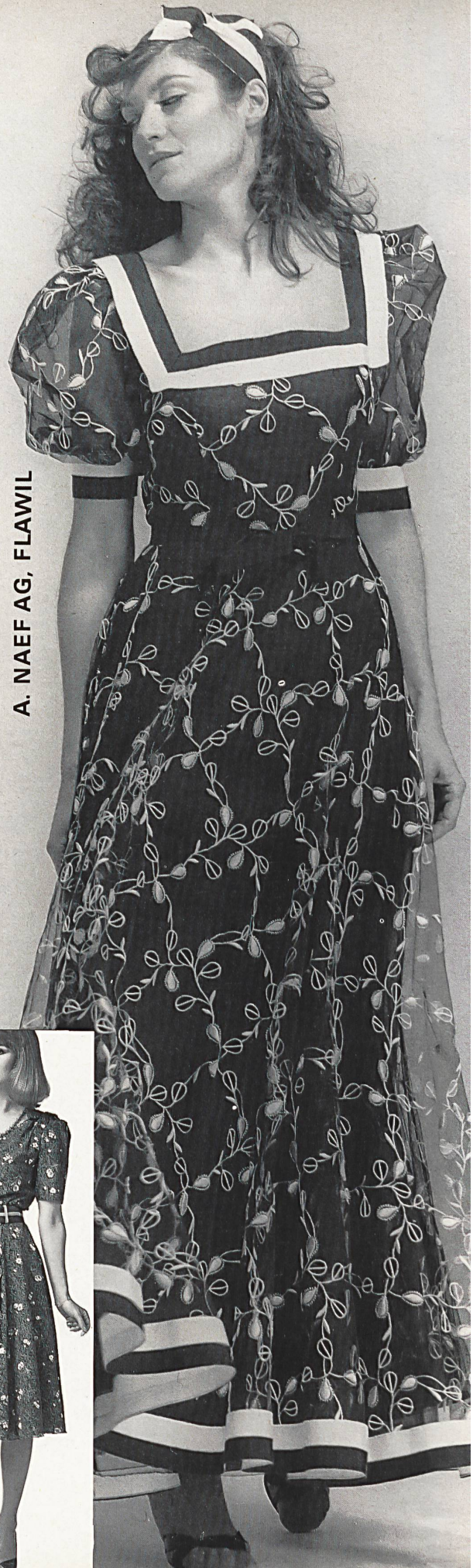
△▷ Weichfarbige
Stickerei auf Georgette.

▷ Baumwoll-Gewebe mit floralem
Jacquard-Dessin im
Petit Point-Genre.

UNION AG
ST. GALLEN



A. NAEF AG, FLAWIL



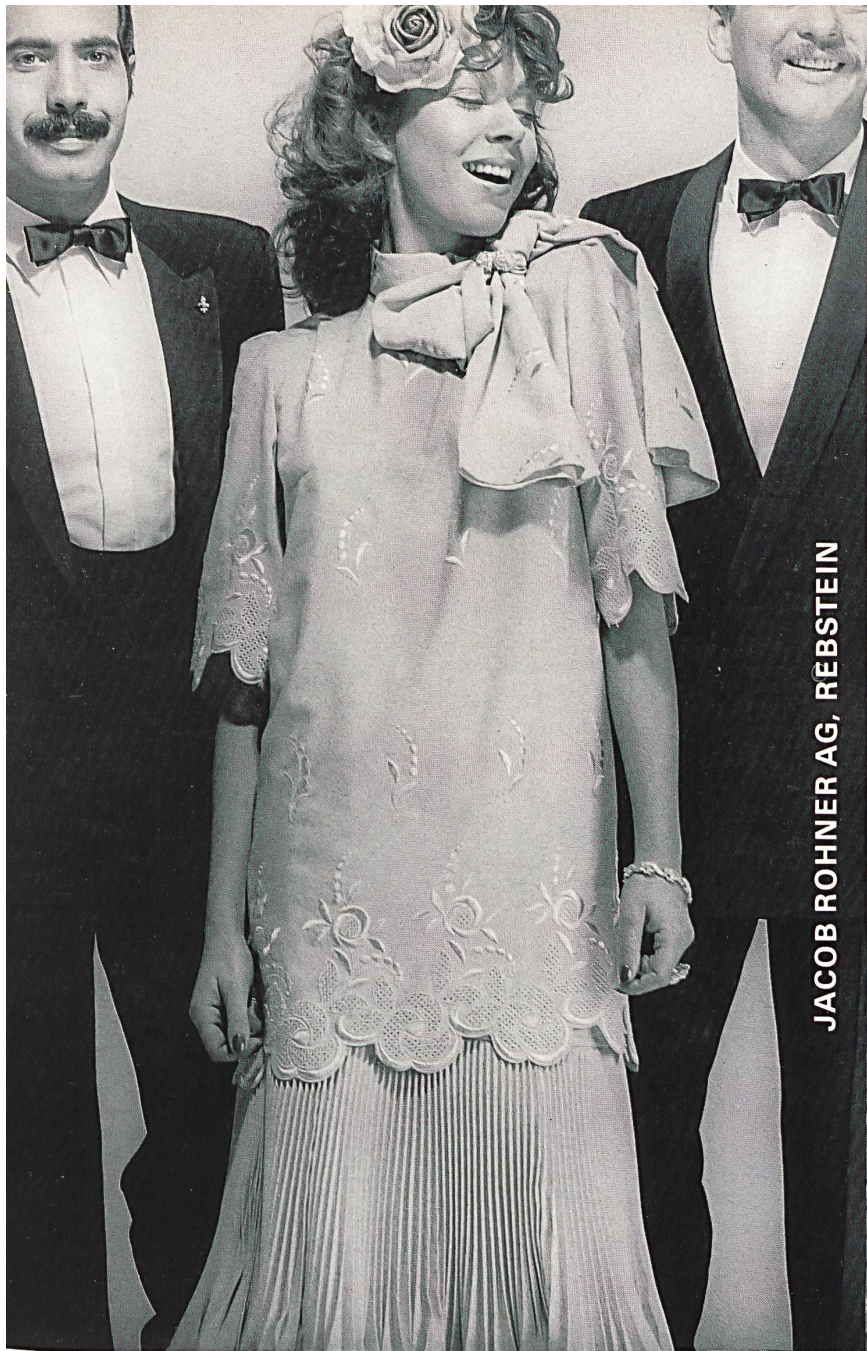
△ Plastische Stickerei mit reicher Durchbrucharbeit.

▷▷ Baumwoll-Voile bedruckt.

▽ Seidenglanz-Stickerei mit Lurex® auf Georgette.



REICHENBACH + CO. AG
ST. GALLEN



JACOB ROHNER AG, REBSTEIN



△
Seidenglanzstickerei
auf Crêpe de Chine.

◁△
Weisse Stickerei
auf schwarzem Tüll.

▷▷
Bedruckter Crêpe de Chine
aus reiner Seide.

▷
Lochstickerei
auf Crêpe Georgette.

A. NAEF AG
FLAWIL



H. GUT + CO. AG, ZÜRICH, ST. GALLEN