

Broderies suisses point de mire de Valentino

Autor(en): **[s.n.]**

Objektyp: **Article**

Zeitschrift: **Textiles suisses [Édition multilingue]**

Band (Jahr): - **(1980)**

Heft 43

PDF erstellt am: **11.07.2024**

Persistenter Link: <https://doi.org/10.5169/seals-795309>

Nutzungsbedingungen

Die ETH-Bibliothek ist Anbieterin der digitalisierten Zeitschriften. Sie besitzt keine Urheberrechte an den Inhalten der Zeitschriften. Die Rechte liegen in der Regel bei den Herausgebern.

Die auf der Plattform e-periodica veröffentlichten Dokumente stehen für nicht-kommerzielle Zwecke in Lehre und Forschung sowie für die private Nutzung frei zur Verfügung. Einzelne Dateien oder Ausdrucke aus diesem Angebot können zusammen mit diesen Nutzungsbedingungen und den korrekten Herkunftsbezeichnungen weitergegeben werden.

Das Veröffentlichen von Bildern in Print- und Online-Publikationen ist nur mit vorheriger Genehmigung der Rechteinhaber erlaubt. Die systematische Speicherung von Teilen des elektronischen Angebots auf anderen Servern bedarf ebenfalls des schriftlichen Einverständnisses der Rechteinhaber.

Haftungsausschluss

Alle Angaben erfolgen ohne Gewähr für Vollständigkeit oder Richtigkeit. Es wird keine Haftung übernommen für Schäden durch die Verwendung von Informationen aus diesem Online-Angebot oder durch das Fehlen von Informationen. Dies gilt auch für Inhalte Dritter, die über dieses Angebot zugänglich sind.

FORSTER WILLI

Galon de tulle de coton brodé, incrusté sur le haut /
Bestickter Baumwolltüll-Galon, im Oberteil inkrustiert /
Embroidered cotton tulle braid insertion on the top.

**Broderies suisses
point de mire de Valentino**



Galon de tulle de coton brodé, incrusté sur la jupe / Bestickter Baumwolltüll-Galon, im Jupe inkrustiert / Embroidered cotton tulle braid insertion on the skirt.

V

alentino, maître de l' «alta moda», est le chef de file incontesté de la couture italienne. Il possède une immense expérience dans le domaine de la mode et un sens affiné pour les belles matières et les effets de couleurs qui plaisent. Ses ambitions sur le plan esthétique, soutenues par une science infailible de la coupe, lui permettent d'approcher le sommet absolu de la perfection. Il n'est donc pas étonnant qu'il choisisse, pour ses créations, des broderies dont la facture n'est guère moins admirable que celle des travaux à l'aiguille du temps passé. Pour lui, Forster Willi + Cie SA à St-Gall a créé de précieuses guipures et broderies découpées de genre traditionnel, ainsi que des classiques broderies sur tulle, dont la vigueur expressive est capable d'enthousiasmer les vrais connaisseurs.



△ △

Organza de soie avec pois de velours appliqués et bord arqué, festonné, découpé / Seiden-Organza mit appliziertem Samttupfen und ausgeschnittenem, festonniertem Bogen-Abschluss / Silk organza with appliquéd velvet dots and cut-out scalloped hem.

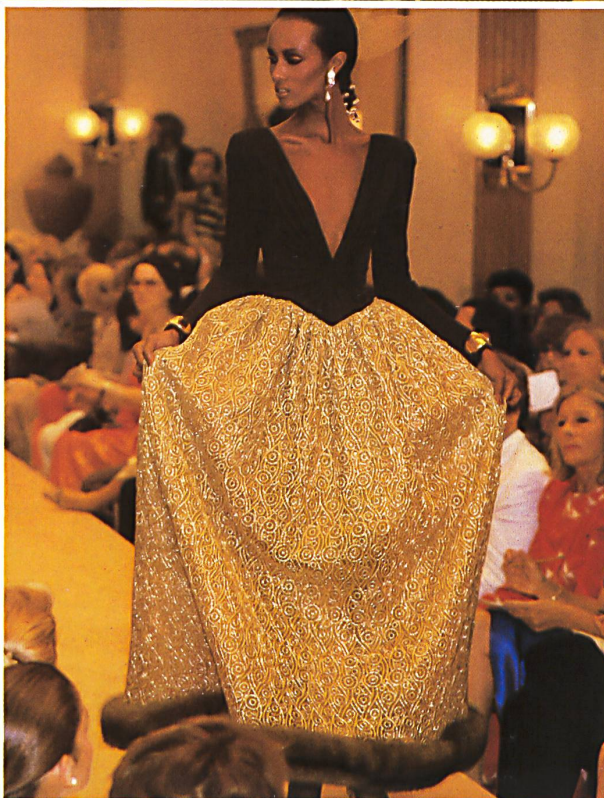
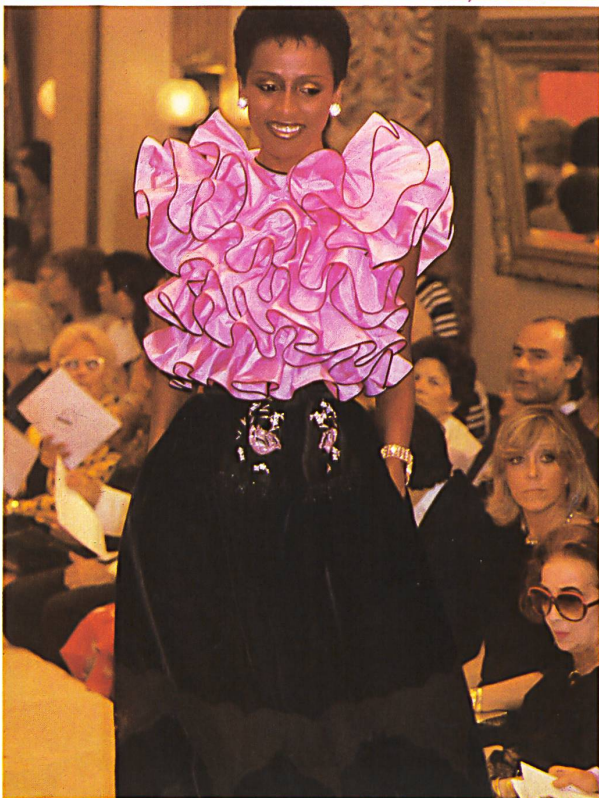


△

Taffetas de soie brodé avec fleurs appliquées et galon de tulle brodé à l'ourlet / Bestickter Seidentaft mit applizierten Blumen und Stickerei-Tüllgalon als Abschluss / Embroidered silk taffeta with appliquéd flowers and embroidered tulle braid for the hem.

Laize brodée sur velours avec un épais fil de coton / Allover-Stickerei mit dickem Baumwoll-Garn auf Samt / Allover embroidery with thick cotton yarn on velvet.

Organza de soie avec pois de velours appliqués et bord arqué, festonné, découpé / Appliquierte Samttupfen auf Seiden-Organza mit ausgeschnittenem, festonniertem Bogen-Abschluss / Appliquéd velvet dots on silk organza with cut-out scalloped hem.



Valentino

Galon de tulle de coton brodé, avec applications de velours / Bestickter Baumwolltüll-Galon mit Samt-Applikationen / Embroidered cotton tulle braid with velvet applications.

Riche guipure de Lurex® or à relief marqué / Reiche, reliefbetonte Goldlurex®-Guipure / Rich gold Lurex® guipure with relief effect.

FORSTER WILLI

Broderie anglaise sur taffetas de soie, avec tresse or appliquée et galon de guipure / Seidentaft mit Lochstickerei, applizierter Goldlitze und Guipure-Galon / Silk taffeta with open-work embroidery, appliquéd gold cord and guipure braid.

