

Applications, superpositions, impressions

Autor(en): **[s.n.]**

Objektyp: **Article**

Zeitschrift: **Textiles suisses [Édition multilingue]**

Band (Jahr): - **(1981)**

Heft 47

PDF erstellt am: **06.08.2024**

Persistenter Link: <https://doi.org/10.5169/seals-795778>

Nutzungsbedingungen


Die ETH-Bibliothek ist Anbieterin der digitalisierten Zeitschriften. Sie besitzt keine Urheberrechte an den Inhalten der Zeitschriften. Die Rechte liegen in der Regel bei den Herausgebern.

Die auf der Plattform e-periodica veröffentlichten Dokumente stehen für nicht-kommerzielle Zwecke in Lehre und Forschung sowie für die private Nutzung frei zur Verfügung. Einzelne Dateien oder Ausdrucke aus diesem Angebot können zusammen mit diesen Nutzungsbedingungen und den korrekten Herkunftsbezeichnungen weitergegeben werden.

Das Veröffentlichen von Bildern in Print- und Online-Publikationen ist nur mit vorheriger Genehmigung der Rechteinhaber erlaubt. Die systematische Speicherung von Teilen des elektronischen Angebots auf anderen Servern bedarf ebenfalls des schriftlichen Einverständnisses der Rechteinhaber.

Haftungsausschluss

Alle Angaben erfolgen ohne Gewähr für Vollständigkeit oder Richtigkeit. Es wird keine Haftung übernommen für Schäden durch die Verwendung von Informationen aus diesem Online-Angebot oder durch das Fehlen von Informationen. Dies gilt auch für Inhalte Dritter, die über dieses Angebot zugänglich sind.



Applications Superpositions Impressions

Jakob Schlaepfer SA, St-Gall, est synonyme de broderies d'avant-garde, de combinaisons audacieuses de tissus, d'applications réalisées avec des matières – parfois sans grand rapport – avec les textiles. Novatrice infatigable dans le domaine de la création, cette maison se joue aussi de la technique et n'hésite pas à revoir la construction de certaines machines pour réaliser des broderies qui, il y a peu de temps encore, auraient exigé un travail manuel de longue haleine.

Dans sa collection Couture automne/hiver 81/82, Schlaepfer combine les textiles les plus variés: avec des bandes de velours il applique sur du taffetas des rubans d'organza froncés; il fait alterner, en applications sur du velours, rubans et bandes pailletées. Un velours encore, brodé de lamé or, présente des incrustations de dentelle dorée, un autre est semé de plaquettes argent irisées; velours toujours, avec applications colorées panne

sur panne, le tout rehaussé de strass. Le strass avive l'éclat d'une coupure Lurex® aux impressions subtiles et la fait scintiller de ces feux dont la mode actuelle aime jouer. Les applications de panne avec incrustations de dentelle-or sur taffetas confirment de manière convaincante le thème des applications et superpositions et révèlent – dans les compositions les plus variées – la personnalité du designer. Non moins décoratives, les broderies lamé-or imprimé sur un fond de panne noir et soulignées de perles or ou, plus raffiné encore, sur de la soie georgette.

Il est évident qu'une collection Schlaepfer ne peut se passer de broderies de paillettes. Elles brillent pourtant d'un éclat très personnel par les nouvelles impressions Sublistatic, nées de l'imagination jamais en défaut du team de créateurs de Schlaepfer SA.

Photos: Jean-Philippe Decros

Givenchy



JAKOB SCHLAEPFER



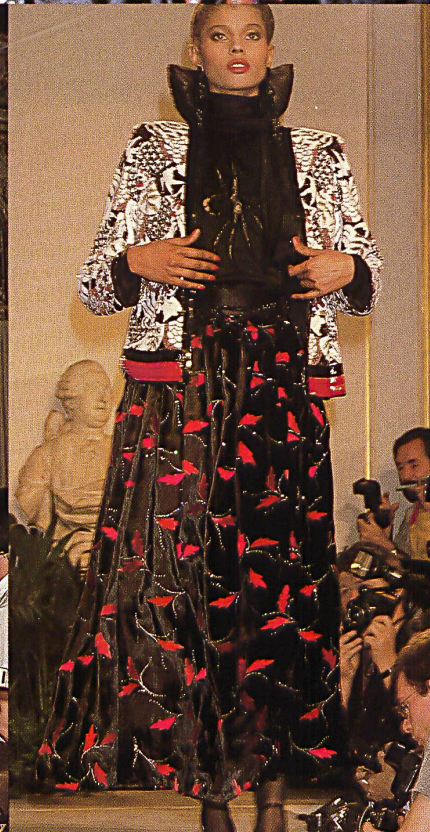
JAKOB SCHLAEPPER

Givenchy





JAKOB SCHLAEPFER



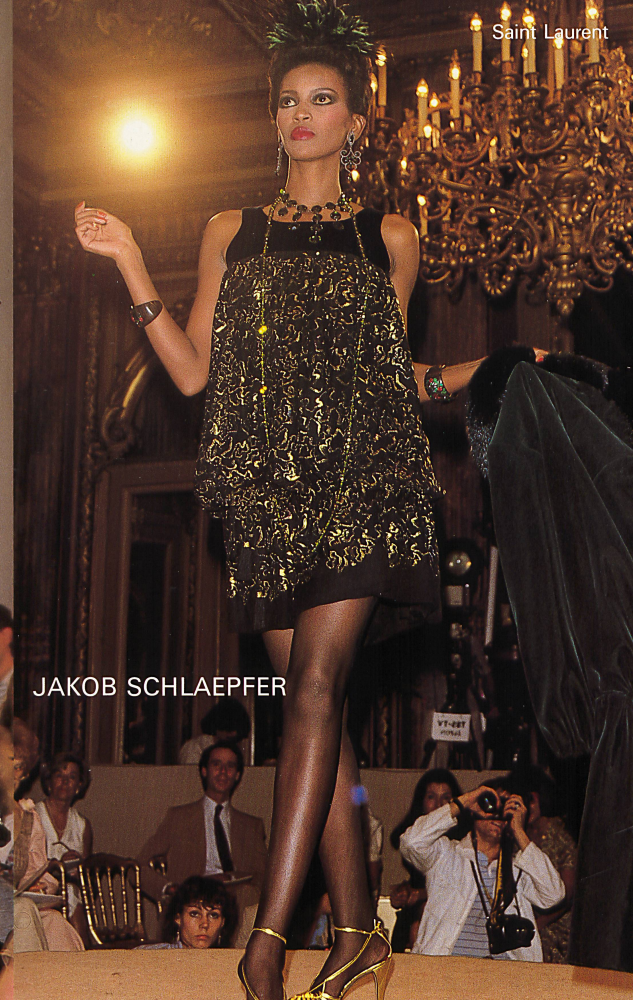
Ungaro

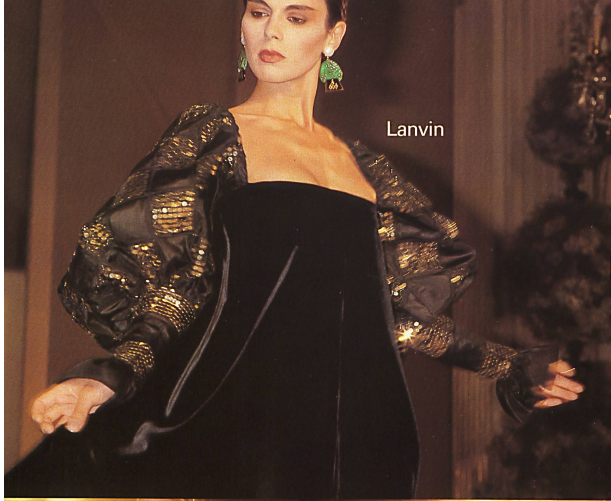


Saint Laurent



JAKOB SCHLAEPPER





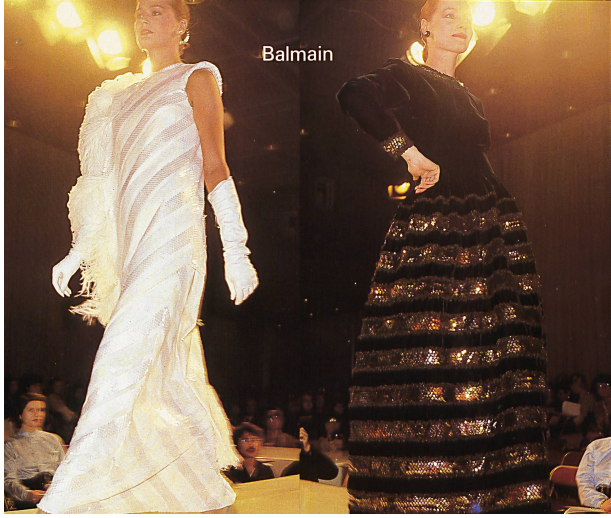
Lanvin



Balmain



Chanel

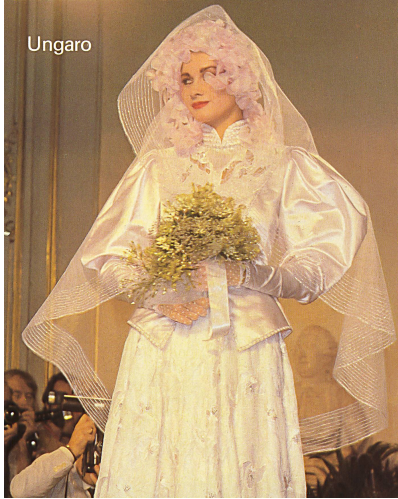


Balmain

JAKOB SCHLAEBFER



Lapidus



Ungaro



JAKOB SCHLAEPFER



Cardin