

Sportliche Eleganz

Autor(en): **[s.n.]**

Objektyp: **Article**

Zeitschrift: **Textiles suisses [Édition multilingue]**

Band (Jahr): - **(1981)**

Heft 47

PDF erstellt am: **11.07.2024**

Persistenter Link: <https://doi.org/10.5169/seals-795796>

Nutzungsbedingungen

Die ETH-Bibliothek ist Anbieterin der digitalisierten Zeitschriften. Sie besitzt keine Urheberrechte an den Inhalten der Zeitschriften. Die Rechte liegen in der Regel bei den Herausgebern.

Die auf der Plattform e-periodica veröffentlichten Dokumente stehen für nicht-kommerzielle Zwecke in Lehre und Forschung sowie für die private Nutzung frei zur Verfügung. Einzelne Dateien oder Ausdrucke aus diesem Angebot können zusammen mit diesen Nutzungsbedingungen und den korrekten Herkunftsbezeichnungen weitergegeben werden.

Das Veröffentlichen von Bildern in Print- und Online-Publikationen ist nur mit vorheriger Genehmigung der Rechteinhaber erlaubt. Die systematische Speicherung von Teilen des elektronischen Angebots auf anderen Servern bedarf ebenfalls des schriftlichen Einverständnisses der Rechteinhaber.

Haftungsausschluss

Alle Angaben erfolgen ohne Gewähr für Vollständigkeit oder Richtigkeit. Es wird keine Haftung übernommen für Schäden durch die Verwendung von Informationen aus diesem Online-Angebot oder durch das Fehlen von Informationen. Dies gilt auch für Inhalte Dritter, die über dieses Angebot zugänglich sind.

Sportliche Eleganz

Unter diesem Leitmotiv offeriert Hausammann + Moos ein breitgefächertes Naturfaserprogramm in reiner Schurwolle, reiner Baumwolle und der bekannten Schurwolle/Baumwolle-Mischung · Lannella®. Abgestimmt auf die anvisierten Einsatzbereiche, reicht das Farbspektrum von dezent koloreierten Naturtönen über leicht nebelige Modekolorits bis hin zu flotten Sportswear-Farben.

Imprimés à la carte

Die Druckkollektion konzentriert sich auf die drei Basisqualitäten «Morina» (Wollmousseline), «Valbella» (Baumwoll-Flanell) und «Tivoli» (Baumwoll-Jersey). Streifen-, Kaleidoskop-, Geometrik- und elegante Allover-Dessins behaupten sich neben aufgelösten Prince-de-Galles-, Chevron- und Flecht-Mustern. Für Blusen, Hemden und Kinderkonfektion bieten «Valbella» und «Tivoli» eine breite Auswahl an Floral-, Paisely-, Geometrik-, Streifen-, Karo- und Tupfen-Motiven.

Farbige Freizeitmode

Flächige Imprimé-Dessins in frischen Farben tummeln sich neuerdings auf bewährten Freizeitqualitäten. Diese einseitig beschichteten und imprägnierten Baumwoll/Polyester-Gewebe, mit diskretem Glanz oder Chintz-Charakter, eignen sich besonders für sportive Blousons und Après-Ski-Mode, für Overalls und junge City-Sportswear.



La Nella®-Patch

Das jüngste Kind der La Nella®-Generation gibt sich betont modisch. Die buntgewebten Patchwork-Impressionen, Vitraux-Designs, Mosaik- und Flechtmuster bestechen durch bezaubernde Farbkompositionen in Faux-Camäieux-Stimmung, belebt durch weich kontrastierende Effektfarben. Weitere Neuheiten im La Nella®-Programm sind Melangen, Goldlurex®-Gitterkaros und Streifen sowie buntgewebte Fantasiekaros und Tartans für Röcke und Blazer. Speziell für Kleider empfiehlt sich La Nella®-Crêpe; ein buntgewebter Bindungscrepe in vielfältiger Streifen- und Karo-Dessinierung.

Leichtgewichtige Unis

Eine neuentwickelte, maschinenwaschbare Wollsiegel-Mousseline überzeugt kritische Blusenhersteller durch ihren unverfälschten wollig-weichen Griff. Hitverdächtig ist auch die neue La Nella®-Mousseline mit ihrer eleganten Optik und ihrem superweichen Toucher. Für feine Anzughemden und elegante Blusen gibt es in reiner Baumwolle leichte Popelines, feine Twills, Steilkörper und Voile, mit Diagonalstruktur, Satinstreifen, Façonné- oder Jacquard-Motiven.



Schweizer Baumwolle – buntgewebt

Neu im City-Hemdprogramm: Baumwoll-Popeline in klassisch-eleganter Buntmusterung • zart koloriert mit dezenten, modischen Farbakzenten • Sporthemd-Nouveautés: geräuherte Natté und Twill • Oxford- und Streifen-Dessins • in harmonischen Farbstellungen belebt durch Beimischung unkonventioneller Modekolorits •

Blusen-Neuheiten: softer Twill in modisch-kolorierten Tartan-Dessins • teils mit Effektgarnen abgesetzt • gebündelte Buntstreifen auf Borkencrêpe-Basis • Voile in breiter Ausmusterung • Bindungseffekte, Satinstreifen, Piquéstreifen, dezente Gold- oder Silber-Scherlis •

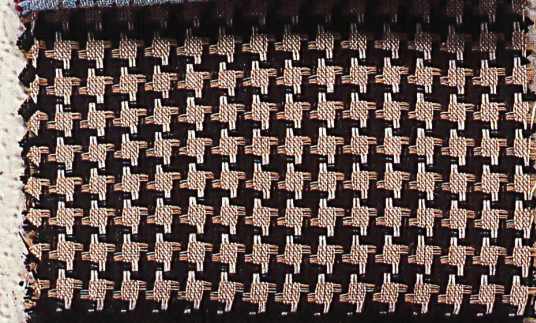
1. Satin carré, reine Baumwolle. – 2. «Everest», Baumwoll-Matte, buntgewoben. – 3. Baumwoll-Voile mit Lurex®-Streifen. – 4. Baumwoll-Buntgewebe für Blusen. – 5. «Monte Carlo», Baumwoll-Twill, buntgewoben. – 6. «Padua», Baumwoll-Buntgewebe. – 7. «Firenze», Twill, reine Baumwolle, buntgewoben.



1



2



3



4

1.-4. «Cotonella», schrumpffreie Baumwoll-Buntgewebe. – 5. Fantasie-Wollmousseline, Wollsiegelqualität, Superwash-Ausrüstung. – 6. Maschinenwaschbarer Wollsiegel-Crêpe Georgette, Merino extrafein. – 7. Fantasie-Mousseline mit Lurex®-Streifen, Combi-Wollsiegelqualität, maschinenwaschbar. – 8.-11. Baumwoll-Feinbatist bedruckt für Lingerie.

Neu im Baumwoll-Programm: feiner, angerauhter Twill mit Floral-Motiven • auf Weiss- oder Pastell-Fonds für duftige Lingerie • Neuentwicklungen im Feinwollbereich • stückgefärbte, maschinenwaschbare Wollsiegel- und Combiwollsiegel-Qualitäten • dezente Oberflächenstrukturen, façonnierter Satinstreifen, kleine geometrische Motive, Goldlurex®-Effekte • auf Crêpe-, Georgette- oder Mousseline-Basis • auch Lambswool/Schurwoll-Mischung mit edlem Toucher • Farbschwerpunkt auf lichten Blusen-kolorits •



11



10

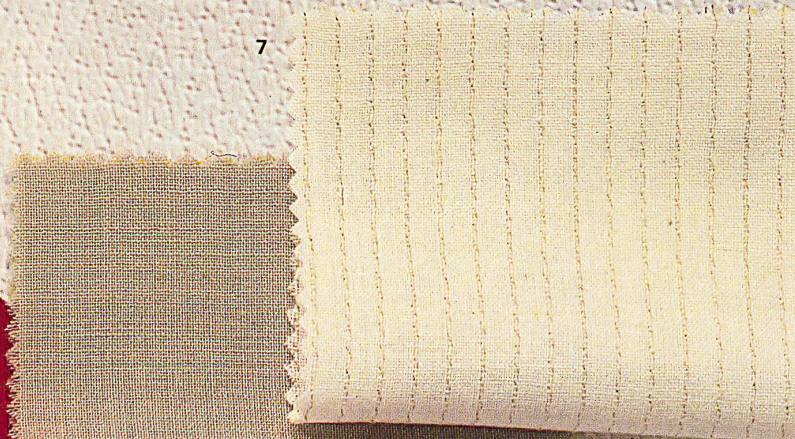


9



8

Naturfaser-Feingewebe für Lingerie und Blusen



7



6



5



Feinfädiges in Schur- wolle und Baumwolle

Hausspezialitäten: Stückfärber in Wollsiegel- und Combiwollsiegel-Qualität • maschinenwaschbar durch Superwash • neuentwickelte Hammer- und Bindungs-crêpes • auch façonné, mit Satinstreifen •

Auf reiner Baumwoll-Basis: flacher Borkencrêpe, mit Plissé-Optik • dezent strukturierte Käseleinen • superfeiner Single Jersey, Voile und Batist • bedruckt mit klassischen Streifen-, Phantasiestreifen- oder kleinen All-over-Dessins • wahlweise auf hellen oder dunklen Fonds •

1., 2. + 5. «Juwel» Baumwoll-Single-Jersey bedruckt. - 3. + 8. «Festivos» Baumwoll-Vollvoile bedruckt. - 4. + 10. «Lavinia» Wollsiegel-Mousseline. - 6. «Arette» Baumwoll-Baptist bedruckt. - 7. Baumwoll-Borkencrêpe. - 9. «Lavinia» Wollsiegel-Hammercrêpe.



Für Blusen und Kleider ausgebaute Palette neuer Wollsiegel-Leichtgewichte • mit Superwash-Ausrüstung • Stückgefärbter: Bindungscrepe, Twill, Façonné mit Rhombenmotiv • auch mit Lurex®- oder Ajouré-Effekt • feingestreifte Überfärbter •

Sanfte Kolorits wie Wollweiss, Silber, Aqua, Lindengrün, Orchidee unterstreichen Hochwertigkeit der Stoffe • dazu drei dunkle Winterfavoriten: Bordeaux, Wintermarine, Schwarz und ein warmer Goldton •

Feinwollgewebe in sanften Kolorits



1., 2., 4. + 10. «Rovesta» Wollsiegel-Fantasie-Voile, Merino Wolle extrafein, maschinenwaschbar. – 3., 7. + 8. «Ramona» Wollsiegel-Fantasie-Mousseline, Superwash. – 5. Multicolor-Streifendruck auf Crêpe-Georgette. – 6. «Murana» Wollsiegel-Twill, Superwash. – 9. «Setama» Schurwolle/Bourette-seide. – 11. «Luxana» Wollsiegel-Fantasie-Mousseline, Merino Wolle extrafein, maschinenwaschbar. – 12. «Manado» Glimmerdruck auf Fantasie-Voile.





Breitgefächertes Angebot luxuriöser Stickereien • Bänder, Rüschen, Besätze, Einsätze, Meterware • für Lingerie, Blusen, Tages-, Abend-, Hochzeit- und Kinderkleider •

Neu: mehrteilige Besatz-Sets mit abgestimmten Stickerei-Motiven • auch asymmetrisch platziert • in studierten, angepassten Formen für rationelle Konfektionierung • Blütenweiss oder zarte Wäsche-farben • Bei Miederwaren und Lingerie – come-back von Broderie anglaise •

Konfektionsgerechte Stickerei-Besätze

1. Blusenfront Batist – 2. Batist-Galon reine Baumwolle. – 3. Nylontüllgalon mit Kunstseidenstickerei. – 4. Assortierte Nylontüllmotive mit Kunstseidenstickerei. – 5. Tüllband mit Baumwollstickerei. – 6. Batist-Frillband reine Baumwolle. – 7. Laufmeterkragen Batist. – 8. Laufmeterkragen Organdy mit Aetzapplikation.