

Erste Durchsicht : Schweizer Stoffe : Sommer 1983

Autor(en): [s.n.]

Objektyp: **Article**

Zeitschrift: **Textiles suisses [Édition multilingue]**

Band (Jahr): - (1982)

Heft 49

PDF erstellt am: **06.08.2024**

Persistenter Link: <https://doi.org/10.5169/seals-795424>

Nutzungsbedingungen

Die ETH-Bibliothek ist Anbieterin der digitalisierten Zeitschriften. Sie besitzt keine Urheberrechte an den Inhalten der Zeitschriften. Die Rechte liegen in der Regel bei den Herausgebern.

Die auf der Plattform e-periodica veröffentlichten Dokumente stehen für nicht-kommerzielle Zwecke in Lehre und Forschung sowie für die private Nutzung frei zur Verfügung. Einzelne Dateien oder Ausdrucke aus diesem Angebot können zusammen mit diesen Nutzungsbedingungen und den korrekten Herkunftsbezeichnungen weitergegeben werden.

Das Veröffentlichen von Bildern in Print- und Online-Publikationen ist nur mit vorheriger Genehmigung der Rechteinhaber erlaubt. Die systematische Speicherung von Teilen des elektronischen Angebots auf anderen Servern bedarf ebenfalls des schriftlichen Einverständnisses der Rechteinhaber.

Haftungsausschluss

Alle Angaben erfolgen ohne Gewähr für Vollständigkeit oder Richtigkeit. Es wird keine Haftung übernommen für Schäden durch die Verwendung von Informationen aus diesem Online-Angebot oder durch das Fehlen von Informationen. Dies gilt auch für Inhalte Dritter, die über dieses Angebot zugänglich sind.

Erste Durchsicht:

Schweizer Stoffe - Sommer 1983

Die Stoffe sind schlichter und tendieren zu glatten Oberflächen. Der Griff ist kühl und trocken. Etwas mehr Konsistenz bei leichten Gewichten setzt sich durch. Rustikales wird von sophistisch-einfachen Gewebekonstruktionen abgelöst. Leinenoptik und feinfädige Baumwolle in sportlicher oder adretter Aufmachung machen Mode. Ein frischer, kühler «Clean-Look» kündigt sich an.

DIE FARBEN

Zart, kühl, warm – drei Stichworte, drei Farbgruppen charakterisieren das Farbspektrum der Saison. Untereinander vermischt, bringen sie Kontrast und Spannung ins Modebild.

Die Glasfarben Eine Gruppe von verwaschenen, teils graustichigen, teils irisierenden Pastellfarben. Sie erinnern an Opalinglas und werden auch als getönte Neutrals eingesetzt. In Verbindung mit Weiss, unterstreichen sie die romantische Note der Themen «Louisiana», «Isadora» und «Shirting».

Die Keramikfarben Eine Gruppe von kalten Tönen: Anis, Parma, Aqua – mit Schwergewicht auf Porzellanblau. Sie orientieren sich an Urbino-Fayencen und Delfter-Porzellan. In Verbindung mit Marine oder Schwarz setzen sie scharf-konturierte Akzente bei den hochsommerlichen Adaptionen der Saisonthemen.

Die Töpferfarben Eine Skala von warmen Koloriten: Lachs, Koralle, Marron, Siena. Sie erinnern an die Töpferwaren der Mittelmeerländer und – in Verbindung mit Schwarz oder Weiss – an griechische Amphoren. Den Sportswear-Themen «Camargue» und «Ecologique» geben sie ihren farblichen Ausdruck.

DIE STOFFE

Leinen-Optik, Naturseide-Aspekte und Chiné-Effekte bilden die modischen Schwerpunkte der Schweizer Stoff-

kollektionen. Feine Käseleinen aus Baumwolle oder Baumwolle gemischt mit Leinen sowie etwas schwerere Leinentypen aus Spun-Rayon sind von den Baumwoll- und Nouveauté-Webern breit ausgemustert worden. Shantung- und Bourette-Aspekte finden sich auch bei Woll- und Baumwollgeweben. Allen Naturfasern gemeinsam sind garngefärbte Chiné-Effekte, die als Fil-à-Fils, Oxfords, Chambrays, Mille-Rayés oder Multicolor-Melangen in Erscheinung treten.

Ungewöhnliche Materialkombinationen – Griffiges mit Fließendem, Striktes mit Romantischem, Formelles mit Legerem – verleihen der Sommermode 1983 Raffinesse und spannungsvolle Kontraste. Die Stoffelemente dazu sind:

Baumwolle und Baumwoll-Mischgewebe

romantisch: Voiles, Batists, Plumetis, Percales, Piqués, Gaufrés, Feinkäseleinen, Crêpes, Jacquard- und Stickerei-Stoffe.

sportlich: Borkencrêpes, Toiles, Popelines, Hemdenstoffe, strukturierte Jerseys, beschichtete Batists und Tafts.

workwear: Denims, Canvas, Twills, Hopsacks, Oxfords, Chambrays und Netzgewebe.

Seide und Seidenartiges

Tag: Fil-à-Fils, garngefärbte Seiden/Baumwoll-Mischungen, Gazar, Toiles de Soie, Bourettes, Douppions, Honan und Crêpe de Chine.

Abend: Organzas, Taffetas und Moirés.

Wolle und Woll-Mischgewebe

soft: Sommertweeds, Nattés, leichte Tuche, Serges, Etamines und Voiles.

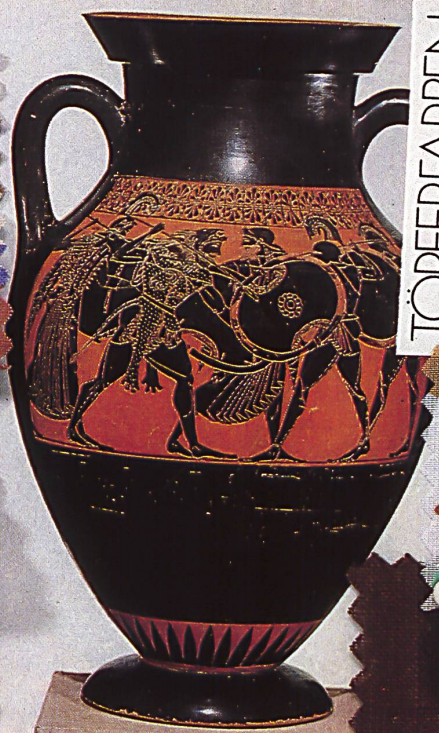
trocken: Gabardines, Diagonals, Fil-à-Fils, Tropicals und Crêpes, auch in HAKA-Dessinierung.



GLASFARBEN



TÖPFERFARBEN



Transparenz



Keramik-Ornamentik



Moderne Kunst



Florale Drucke



DIE DESSINS

Eine Mode der Kontraste, die im wesentlichen vom Stoff und von der Farbe bestimmt wird, bringt zwangsläufig eine Reihe von Dessinthematiken hervor. Die Romantik des 18. Jahrhunderts und der Biedermeierzeit ist ebenso angesprochen wie das Art Deco, die Kunst der Graffitis oder die eines Cocteau oder Picasso. Keramik-Ornamentik koexistiert neben ökologischen Inspirationen. Verspielte viktorianische Blümchen, Provençal-Muster und Vichy-Karos behaupten sich neben sachlichen Taschentuchkaros, sportlichen Streifen und klar konturierten Floraldessins. Die Vielfalt der Dessins überragende Themen sind:

Belebte Unis Bindungsgemusterte Streifen, Karos, Tupfen und Chevrons. Diskrete Cords und Naturfaser-Effektgarne. Fil-à-Fil-Aspekte. Gaufre- und Froissé-Effekte.

Transparenz Ajourés, Dreher- und Hohlsaum-Effekte.

Matt/Glanz Satinstreifen und Façonné-Motive, durch Bindungswechsel oder Verwendung von Glanzgarnen.

Streifen, Karos, Tupfen Streifen jeder Art: Bündel-, Block-, Hemden-, Matratzen-, Diagonal-, Mille-Rayé- und Barré-Streifen. Klar konturiert, zum Teil durch Cords oder verschwommene Multicolors. Karos: Vichy-, Hemden-, Taschentuch-, Taft- und Madras-Karos. Tupfen: Polkadots, unregelmässige Tupfen und Taches – auch in Kombination mit Streifen.

Keramik-Ornamentik Kacheln-, Fliesen-, Klinker-Drucke, auch fantasie- und buntgewebt. Töpferornamentik nach antiken Vorbildern.

Florale Imprimés Grosses Comeback in romantisch/nostalgischer oder modern/abstrakter Auffassung. Chintz- und Tapiserie-Blumen des 18. und 19. Jahrhunderts. Viktorianische Blümchen und Bouquets (auch als Scherli). Rokoko-Girlanden. Porzellan-Röschen. Fayence-Blumen. Couture-Blumen der 60er Jahre auf dunklen Fonds. Flächig angelegte, stilisierte Floral-Dessins in kräftigen Farbkontrasten.

Moderne Kunst Art Deco-, Graffiti-, lineare Cocteau- und figürliche Picasso-Inspirationen.

- Version française voir «Traductions»
- English version see "Translations"

Louisiana



DIE STYLING-THEMEN

Louisiana Verspielte Romantik à la Scarlet O'Hara. Lingerie-Look. Transparenz.

Stoffe: Batist, Voile, Mousseline, Plumetis, Organza, Ajouré-Jersey, Broderies, Piqué, Percalé, Damassé und Taft.

Dessins: Florale Dessins des 18. und 19. Jahrhunderts.

Farben: Glasfarben plus Weiss.

Isadora Von der Antike inspirierte Drapierungen, Schichten-Look, Tunikas.

Stoffe: transparente Leichtgewichte, Crêpe, Froissé, Crêpe-Jersey, Matt/Glanz-Effekte.

Dessins: belebte Unis, Ombrés, Marmor-Drucke, Figürliches aus der Antike.

Farben: Glasfarben plus Grau und Eierschale.

Shirting Hochsommer-Frische. Simplizität. Hemden-Look.

Stoffe: Oxford, Toile, Hemdenstoffe, Borken-crêpe.

Dessins: Streifen, Hemden- und Taschentuch-Karos, Fayence-Dessins.

Farben: Keramikfarben plus Weiss.

Camargue Sportswear im Country- und Folklore-Stil.

Stoffe: Delavés, Denim, Chambray, Baumwoll-Satin, Leinen, Diagonal- und Hemdenstoffe.

Dessins: Vichy- und Taschentuch-Karos, Provençal-Muster, Bandana-Dessins.

Farben: Töpfer- und Keramikfarben plus Schwarz.

Ecologique Aspekte aus der Natur. Naturfaseroptik. Sportswear im Workwear-Stil.

Stoffe: Delavés, Stonewashed-Cottons, Toile, Gabardine, Douppion, Leinen-Strukturen, Netzgewebe.

Dessins: Holz-, Borken-, Batik-Muster, Matratzen-Streifen.

Farben: verwaschene Glas- und Töpferfarben.

Copacabana Fest- und Strandmode. Farbig, heiter, glanzvoll.

Stoffe: Taffetas, Satin, Satinstreifen, irisierende Seidenstoffe, Moirés, Gaufré-, Froissé-, Découpé- und Façonné-Effekte.

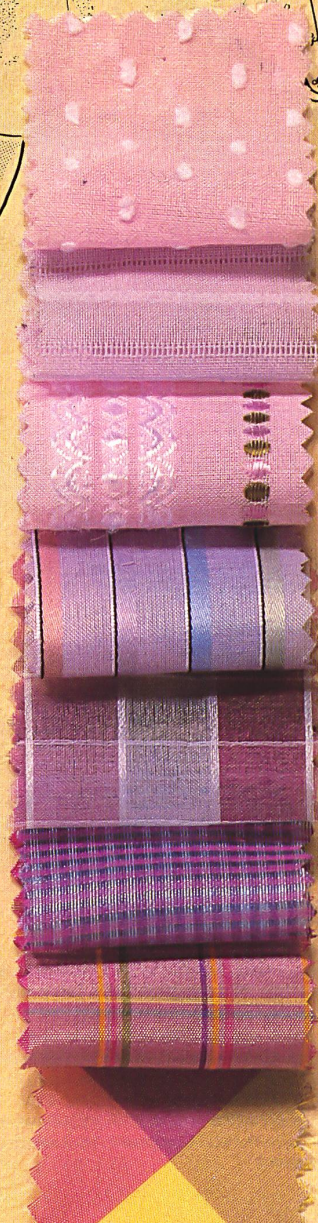
Dessins: grossflächige Geometrik-Dessins, Multi-color-Tupfen, aufgelöste Streifen, flächige Floral-Drucke.

Farben: festliche, leuchtende Kolorite.

Camargue



Ecologique





STEHLI SEIDEN AG OBFELDEN

Interstoff: Halle 4 B + C/40224

Verkauf: Beat A. Stehli, Alteo Rossinotti, Robert Horat,
Max Stürchler, Thomas W. Hofer, Bruno Della Casa

Fabrikationsprogramm: Modische DOB-Stoffe (im speziellen seidenartige Nouveautés), uni, façonné, bedruckt. Technische Gewebe.

Legenden: 1. + 4. Scherli-Voile (95% CO/5% Rayon). – 2. Jacquard-Organza bedruckt (Seide gemischt). – 3. Taft (100% PE). – 5. + 7. Scherli-Crêpe (100% CO). – 6. Jacquard-Buntgewebe (100% CO). – 8. Mille-Rayé (93% CO/7% Lurex). – 9.–12. Composés in Leinenoptik (100% Spun-Rayon).

SOMMER '83

1

2

5

8

3

6

7

4

9

10

11

AG STÜNZI SÖHNE HORGEN

Interstoff: Halle 4 B/40203

Verkauf: Henri Marquié, Rudolf Künzler, Christian Perret, Stan Hodge, Patrik Jeanson

Fabrikationsprogramm: Modische DOB-Gewebe, uni und buntgewoben, in Azetat, Viscose, Seide/Baumwolle, Seide und Polyester.

Legenden: 1. + 6. «Butterfly» Taffetas (100% AC). – 2., 3., 7. + 11. Gazar aus Baumwolle mit Seide, in kombinierbaren Dessins und Unis, handwaschbar (73% CO/27% SE). – 4. + 9. Buntgewebe mit Satinstreifen (67% CO/24% SE/9% AC). – 5. + 10. Buntgewebe mit Garnefekt (85% CO/15% SE). – 8. «Butterfly» Scherli-Taffetas (97% AC/3% CO).



Fabrikationsprogramm: Nouveautés aus reiner Seide, Viscose, Fibranne, Synthetics, Azetat, Wolle, Baumwolle und Mischungen; garn- und stückgefärbt, uni und buntgewoben, Jacquard, Jersey und Druck. DOB: Mäntel, Kostüme, Kleider, Blusen, Freizeitbekleidung, Cocktail- u. Abendkleider. HAKA: reine Seide und Synthetics.

**WEISBROD-ZÜRRER AG
HAUSEN A. ALBIS**

Interstoff: Halle 4 C/40306

Verkauf: Ronald Weisbrod, Willy Scheller, Paul Osterwalder, Peter E. Kaufmann

Legenden: 1. «Primo» Scherli-Voile (100% CO). — 2. + 3. «Charade», Crêpe de Chine bedruckt (100% SE) — 4. «Caprice», Voile mit Dreher- und Glanzgarn-Effektstreifen (72% CO/38% PE). — 5. «Senator», Crêpe de Chine bedruckt (100% SE). — 6. + 7. «Astro», Composés buntgewebt (100% Spun-VI). — 8. + 12. «Princess Voile», (100% CO) bedruckt und kombinierbar mit «Portofino». — 9., 10. + 13. «Portofino», (100% Spun-VI) Leinengrenne bedruckt und assortierbar zu «Princess Voile». — 11. «Nankings», (100% Spun-VI) Uni-Composé zu «Portofino» und «Princess Voile».



**E. SCHUBIGER + CIE AG
UZNACH**

Interstoff: Halle 4/D 40434

Verkauf: H.B. Sturzenegger, H.G. Kress, Th.D. Rasch

Fabrikationsprogramm: Haute Nouveauté Seidengewebe, uni, façonné und buntgewebt.

Legenden: 1. + 2. Crêpe de Chine façonné Dessin «Pablo Picasso». – 3. + 4. Toile de Soie rayée. – 5. Doppi uni. – 6. Organza quadrillé-lamé. – 7. Taffetas rayé. – 8. Organza façonné double-face. – 9. Organza barré-lamé. – 10. Organza quadrillé-satin. – 11. Organza façonné découpé. – 12. + 13. Organza rayé-lamé.



Garngefärbte Unis und Nouveautés – aus edlen Naturfasern

Unis, Nouveautés und Imprimés – auf diesen drei Hauptkategorien basiert die Riba Stoffkollektion Frühjahr/Sommer 1983. Nachdem der Druck in den letzten Saisons etwas in den Hintergrund getreten ist, setzt man vermehrt auf Unis und Nouveautés, wobei die aktuelle Tendenz zu Garngefärbtem berücksichtigt wurde. Der Tradition des Hauses entsprechend, werden vorwiegend edle Naturfasern wie reine Seide, feinste reine Baumwolle und Reinleinen verwendet.

Die Farben der Reinseiden-Gewebe geben sich klar und strahlend: intensive Rosa-Töne bis Kirschrot vertieft, Mittelmeerblau, Mandarin, Nil und Pistaziengrün. Bei den Baumwoll- und Leinenqualitäten wurden die Farben in Brillanz und Tiefe etwas zurückgenommen und mit Ecu, Beach und Savannah ergänzt.

Die Unis. Die Leitqualitäten sind stück- und garngefärbte Reinseiden-Douppions (3), Reinseiden-Fil-à-Fil (1), garngefärbte Seiden/Baumwoll-Mischungen (4) und Reinseiden-Taffetas; letztere in einem grossen Farbsortiment erhältlich. Das Uni-Programm wird abgerundet durch die wieder hochmodischen Klassiker, wie Duchesse, Faille, Organza-Douppion und Crêpe Satin.

Die Nouveautés. Die Hauptgruppen sind in sich kombinierbar und umfassen Reinseiden-Douppions in Streifen- und Jacquard-Musterung (2 + 11), uni und gestreifte Toiles de Soie, Seiden/Baumwoll-Mischungen, garngefärbte Uni- und Jacquard-Gewebe aus reiner Baumwolle sowie Reinseiden-Taffetas in leuchtenden Karos und Streifen (8). Besonderes Augenmerk wurde den Cocktail-Qualitäten (6) gewidmet. Edle Gewebe in strahlenden Farben sind romantischen schwingenden Kleidern zugeordnet – nicht zuletzt mit Blick auf die zunehmende Nachfrage nach Kleidern für Kreuzfahrten.

Die Imprimés. Eine breite Palette von Dessins, zum Teil bis zu zwölf Druckfarben umfassend, wird auf superfeinem Voile-Jacquard-découpé (7) in modischen und klassischen floralen Motiven angeboten. Zu Piqué und Voile-Georgette wird auch ein Reinleinen-Jersey bedruckt. Neben dem klassischen Crêpe de Chine in reiner Seide ist neu ein Seiden-Honan in die Kollektion aufgenommen worden sowie ein Reinseiden-Georgette mit feinen Lurex-Streifen für das festliche Kleid und ein Seiden-Taffetas (5) mit romantischen, exotischen Blumenmotiven in Pastellfarben.

RIBA SEIDEN AG ZÜRICH

Interstoff: Halle 4 C/40363
Verkauf: Peter Rimoldi, Klaus Bachenheimer,
Rico Rimoldi, Günter Hentze



**H. GUT + CO. AG
ZÜRICH**

Interstoff: Halle 4 B/40248

Verkauf: August Hunziker, Alfred Hegnauer, Heinz Eichholzer, Thomas Müller, Urs Ruckstuhl, Willy Schoch

Fabrikationsprogramm: Modische Gewebe und Gewirke für DOB, Blusen und Herrenhemden. Spezialität: Drucke auf Seide, Baumwolle und Wolle.

Legenden: 1. + 10. Crêpe de Chine bedruckt (100% SE). - 2., 3. + 9. «Rapallo», Leinengewebe bedruckt (100% CO). - 4. «Bari», Jersey bedruckt (100% CO). - 5. + 8. «Beatrice», Toile de Soie (100% SE). - 6. + 11. «Remo», Popeline bedruckt (100% CO). - 7. «Siracusa», Voile bedruckt (100% CO).

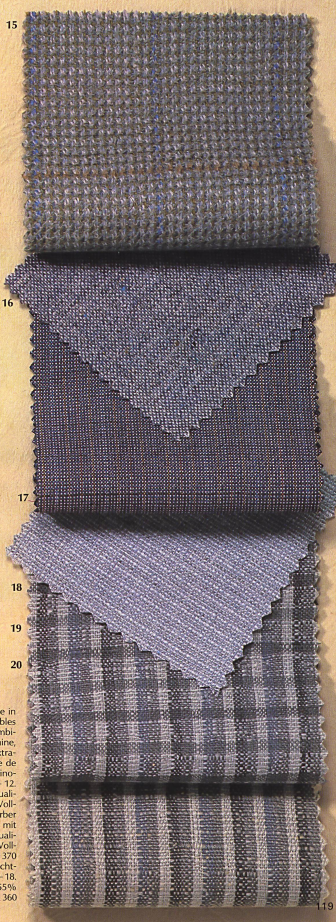
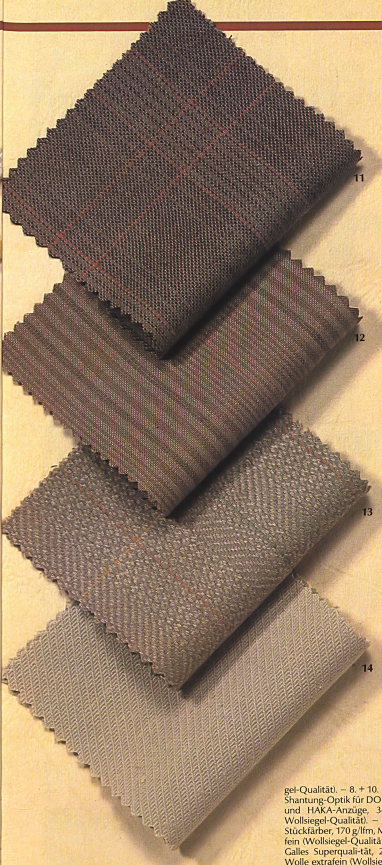
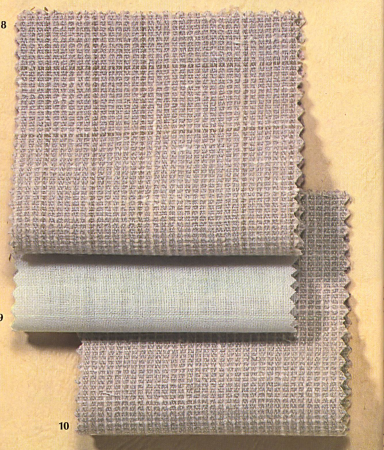
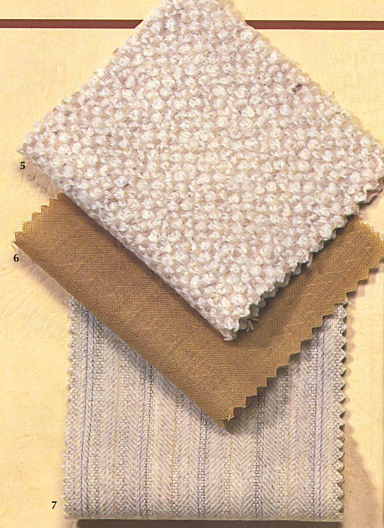
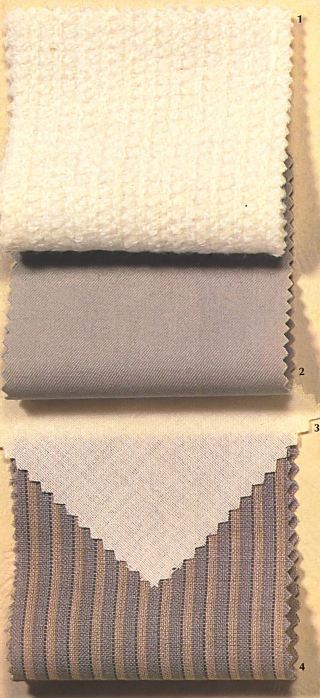


**F. HEFTI + CO. AG
HÄTZINGEN**

Interstoff: Halle 8 Ohg./81223

Fabrikationsprogramm: Hochwertige feine Lambswool- und Leinblöden; Streichgarn- und Kammgarngewebe für DOB sowie Elastic-Sportstoffe und Mohair-Anzugsgewebe für HAKA. Vorwiegend aus reiner Schurwolle, Wollsiegel-Qualität. Neu im DOB-Sortiment: Qualitäten- und Desinmix, ergänzt durch assortierte Strickgarn- in abgestimmten Farben und unterschiedlichen Gewichten – von Blusen über Rock bis Mantel – für modische Coordinates und Separates.

Legende: 1, 5 + 13. Lambswool-Strick aus feinem Streichgarn. – 2, 18, 19 + 20. Buntgewebes Kammgarntuch. – 3, 7, 17 + 21. Stückgefärbte Wollmousseline. – 4, 6 + 12. Lambswool-Streichgarn-Buntgewebe. – 8. Bordürenrock. – 9. Feines Streichgarngewebe in rustikaler Optik. – 10. Merino-Wolle extralen – Gewebe mit Dresher-Effekt. – 11. Lambswool-Gewebe im Leinen-Look. – 14. Wollmousseline mit Effekttreilen. – 15. Rustikale Leinen-Optik. – 16. Lambswool-Streichgarnwebe in Strick-Optik. – 22. Buntgewebter Streichgarn-Flanell. – Alle Artikel aus reiner Schurwolle, Wollsiegel-Qualität, ausgenommen Nr. 16.



**SCHILD AG
TUCH- UND DECKEN-
FABRIKEN, LIESTAL**

Interstoff: Halle 4 A/40142
Verkauf: Robert Kiefer, Rudolf Freitag

Fabrikationsprogramm: Reine Schurwoll- und Wollmischgewebe, uni-, Fantasie- und buntgewebt, für DOB, Blusen und HAKA.

Legenden: 1. Jacken/Mantel-Gewebe in Strickoptik, Stückfärber, 480 g/lm Wollsiegel-Qualität. — 2. Feingaberdine, Stückfärber, 350 g/lm, Merino-Wolle extralein (Wollsiegel-Qualität). — 3. Blusen-Mousseline, Stückfärber, 180 g/lm, pflegeleicht (Combi-Wollsiegel-Qualität). — 4. Rock-Etamine buntgewebt, 230 g/lm, pflegeleicht (45% W/W/55% PE). — 5. Mantel-Bouclé, 500 g/lm (Wollsiegel-Qualität). — 6. Blusen-Mousseline, bandungsgemusterter Stückfärber, 170 g/lm, Merino-Wolle extralein, Superwash-Ausrüstung (Wollsiegel-Qualität). — 7. Hosenanzug-Flanel, buntgewebt, 420 g/lm (Wollsiegel-Qualität). — 8. + 10. Strukturgewebe in Shantung-Optik für DOB-Hosensensibles und HAKA-Anzüge, 340 g/lm (Combi-Wollsiegel-Qualität). — 9. Blusen-Etamine, Wollsiegel-Qualität. — 11. Prince de Galles Superqualität, 220 g/lm, Merino-Wolle extralein (Wollsiegel-Qualität). — 12. Leichtfresco, 280 g/lm (Wollsiegel-Qualität). — 13. Sommerweston, 280 g/lm (Wollsiegel-Qualität). — 14. Diagonal-Stückfärber für DOB- und HAKA-Hosen, 350 g/lm, mit Seidenbourette (Combi-Wollsiegel-Qualität). — 15. Veston-Gewebe, 420 g/lm (Wollsiegel-Qualität). — 16. Sommerweed, 370 g/lm (Wollsiegel-Qualität). — 17. Leichtfresco, 280 g/lm (Wollsiegel-Qualität). — 18. Strukturgewebe, 360 g/lm (45% W/W/55% PE). — 19. + 20. Lennerstruktur-Veston, 360 g/lm (43% W/W/55% PE/2% VL).



DOB

HAKA

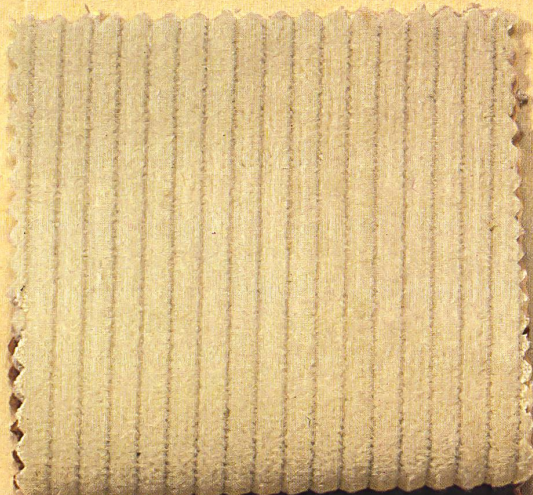
SCHOELLER-TEXTIL AG DERENDINGEN

Interstoff: Halle 4 C/40339

Verkauf: Walter Dütschler, Peter Ritter, Hans Vondeling

Fabrikationsprogramm: DOB: Leichtgewichte und Stückfärber aus reiner Schurwolle und Mischungen. Rohgewebe aus Wolle und Mischungen für Druck. HAKA: Spezialkollektion mit eingewebter Namenleiste, stückgefärbt, aus Wolle/Trevira, zum Teil mit Naturfaser-Beimischungen. Elastische Gewebe für «active sportswear».

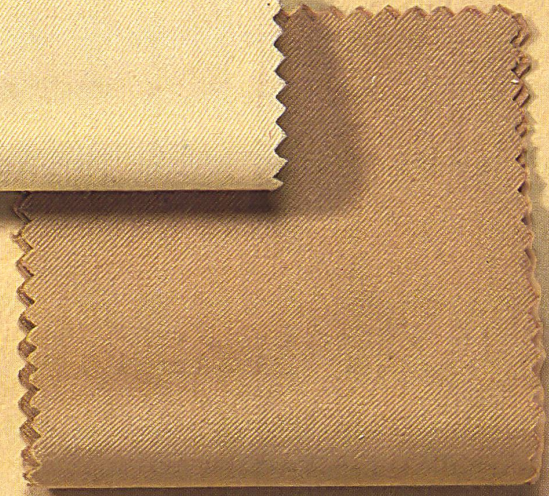
Legenden: 1. Mousseline-Crêpe, 175 g/lfm (100% WV – Wollsiegel-Qualität). – 2. Fantasie-Hopsack, 360 g/lfm (28% WV/25% SE/47% PE). – 3. Feingabardine, 320 g/lfm (45% WV/55% PE). – 4. Fantasie-Diagonal, 360 g/lfm (28% WV/25% SE/47% PE). – 5. Chevron, 270 g/lfm (45% WV/55% PE). – 6. Prince de Galles, 280 g/lfm (30% WV/ 37% PE/33% PE tex.). – 7. Panama, 390 g/lfm (33% WV/55%PE/10% WM). – 8. Tropical, 330 g/lfm (40% WO/55%PE/5% WM). – 9. Leinenoptik, 310 g/lfm (40% WV/55% PE/5% LI). – 10. Leinenoptik, 310 g/lfm (35% WV/55% PE/5%WM/5% LI). – 11. Hopsack, 380 g/lfm (40% WV/55% PE/5% WM).



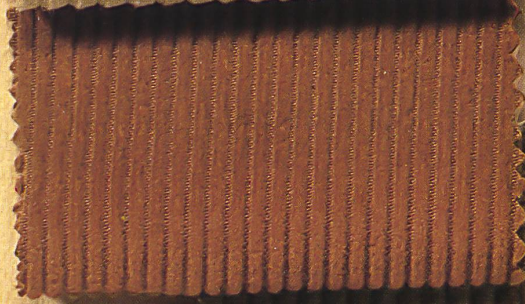
5



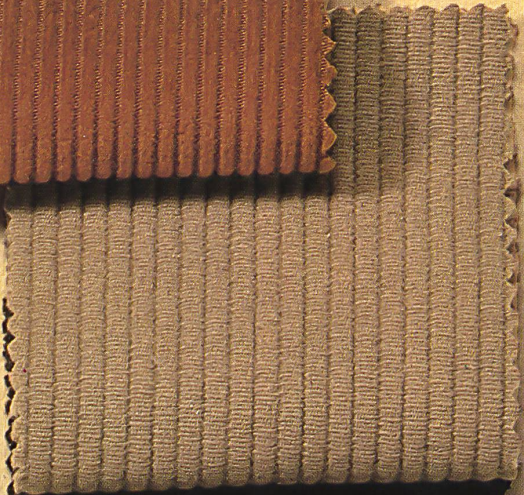
1



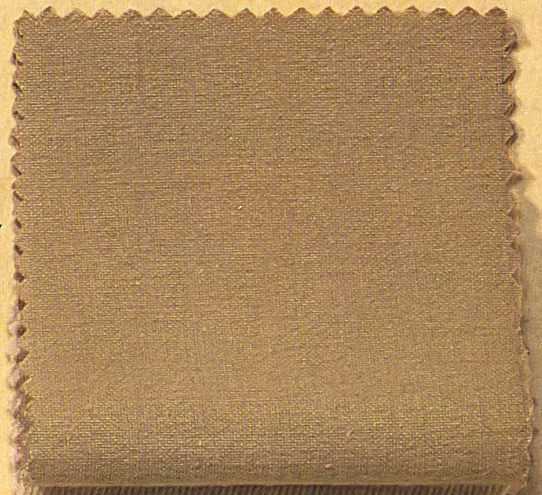
6



2



3



7

WANDERN

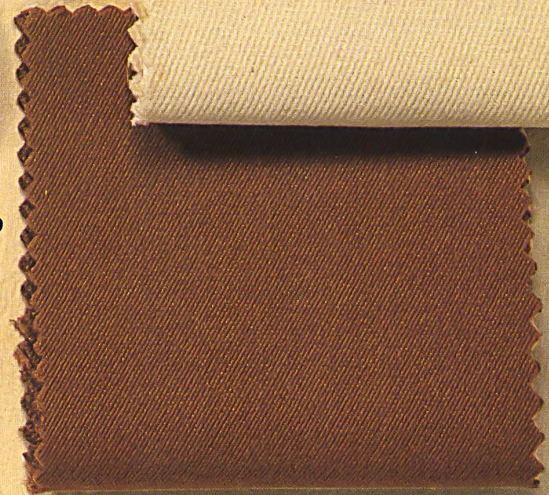


4

REITEN



8



9

Legenden: 1. Längselast-Cordhose, 520 g/lfm (80% CO/18% PA/2% EA). – 2. Längselast-Cordhose, 470 g/lfm (81% CO/17% PA/2% EA). – 3. Längselast-Wanderhose, 600 g/lfm (52% WV/47% PA/1% EA). – 4. Bi-Elast-Berghose, 630 g/lfm (60% WV/35% PA/5% EA). – 5. Casualwear-Blouson, 290 g/lfm, 25% querelastisch, Spezialfinish – wasserabstossend, gechintzt (98% CO/2% EA). – 6. Casualwear-Sommerhose, 320 g/lfm, 25% längselastisch, Spezialfinish – wasserabstossend, gechintzt (98% CO/2% EA). – 7. Bi-Elast Sommerreit- und Wanderhose, 470 g/lfm (92% CO/8% EA). – 8. Bi-Elast Reithose, 480 g/lfm (54% PA/40% CO/6% EA). – 9. Bi-Elast Reithose, 660 g/lfm (49% PA/46% VI/5% EA).

Funktionelle
Baumwollstoffe
für Sport und Freizeit

Wohl kaum eine Textilfaser wie die Baumwolle verkörpert in so typischer Weise den Zeitgeist des ausgehenden 20. Jahrhunderts. Die sich verändernde Lebensstil-Mentalität manifestiert sich unter anderem in einem auffälligen Aufschwung von Sport- und Fitnessaktivitäten. Ihren textilen Ausdruck findet sie für den Sommer 1983 in «Workwear»- und «Performance»-Gewebe und in einer Sportswear-Mode, die das Natürliche mit dem Funktionellen in eine zeitgemäße Verbindung setzt.

In den Kollektionen der Schweizer Baumwollweber findet diese Entwicklung ihren Niederschlag. Das breite Angebot an baumwollenen «Workwear»-Qualitäten umfasst neue Carvas, Denims, Twills, Oxfords, Chambrays, Hopsack- und Netzgewebe. Das Feld der «Performance»-Stoffe erhält durch die erstmals lancierten Imprimés eine zusätzliche modische Dimension. Dazu kommen uni und buntgewebte Batists und Popelines mit wasserabstossender Beschichtung, geschützte Täts, sowie Toiles mit permanentem, nicht abblätterendem Oleato-Finish für Sports-, Rain- und Leisure-Wear.

Eine interessante Neuentwicklung sind stückgefärbte, knitter- und schmutzarme Elastic-Finngewebe aus reiner Baumwolle. Mit 20% Dehnungsvermögen in Schussrichtung sind sie speziell für bewegungsaktive Tennis-Golf-Blusen und Hemden konzipiert worden.

• Version française voir «Traductions»
• English version see «Translations»

FILEX AG, ST. GALLEN

11 + 12 Popeline, bedruckt (100% CO).

CHRISTIAN FISCHBACHER CO. AG

ST. GALLEN

18 Tennis-Jersey, stückgefärbt (100% CO).

GRÜNETA TEXTIL AG, GRÜNECK

13 + 20 Batist, stückgefärbt, beschichtet, 90 g/m² (100% CO) — 14 Popeline, bedruckt, beschichtet, 140 g/m² (100% CO) — 17 Batist, bedruckt, beschichtet, 90 g/m² (100% CO).

HAUSAMMANN + MOOS AG

WEISSLINGEN

8 «Gally» Feinpopeline, buntgewebt, beschichtet, Wash and Wear, 140 g/lfm (100% CO) — 9 «Sports» Fernbatist, stückgefärbt, beschichtet, 128 g/lfm (100% CO) — 10 «Kamara» Batist, buntgewebt (100% CO).

METTLER + CO. AG, ST. GALLEN

6 «Etrian» Toile mit Oleato-Finish, wasserabstossend, atmungsaktiv (100% CO) — 16 «Borgo», Leichtpopeline mit Oleato-Finish, wasserabstossend, atmungsaktiv (100% CO).

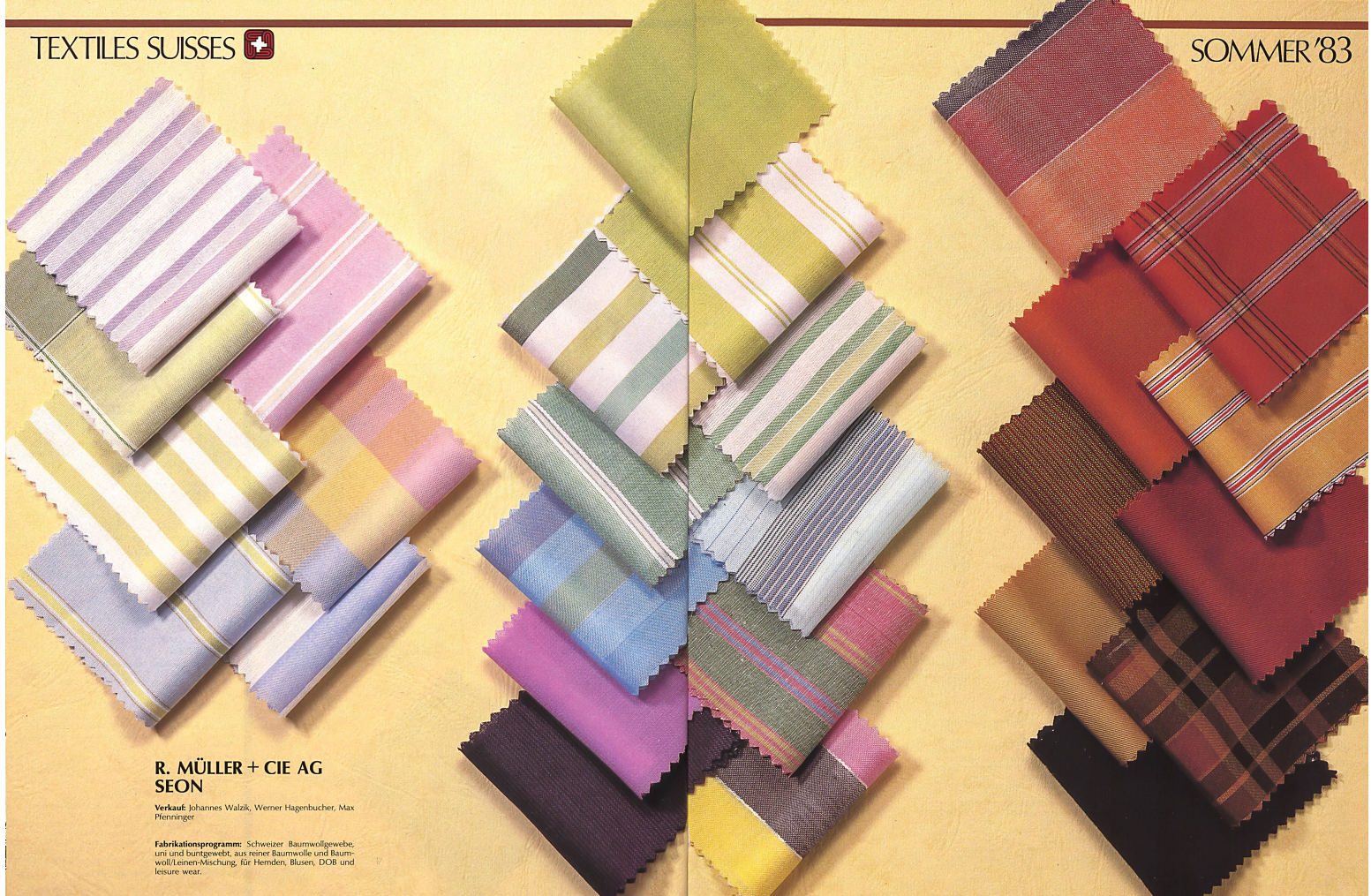
R. MÜLLER + CO. AG, SEON

2 + 7 Denim, geschmiegelt (100% CO) — 3 Käteleinen, stückgefärbt (100% CO).

WETUWA AG, MÜNCHWIEN

11 + 5 Chertz, buntgewebt, Silikon-Beschichtung wasserabstossend, atmungsaktiv, 90 g/m² (100% CO) — 4 «Schendreeher», stückgefärbt, knitterfrei, 90 g/m² (100% CO) — 15 Elastic-Finngewebe, 20% Dehnung im Schuss, knitter- und schrumpffarm, 90 g/m² für Blusen und Hemden (100% CO) — 19 Toile, stückgefärbt, knitter- und schrumpffarm, 240 g/m² (100% CO). (Modellskizzen: HCC Sportswear, Genève)





**R. MÜLLER + CIE AG
SEON**

Verkauf: Johannes Walzik, Werner Hagenbucher, Max Pfenniger

Fabrikationsprogramm: Schweizer Baumwollgewebe, uni und buntgewebt, aus reiner Baumwolle und Baumwoll/Leinen-Mischung, für Hemden, Blusen, DOB und leisure wear.



**HAUSAMMANN +
MOOS AG
WEISSLINGEN**

Interstoff: Halle 4/40212

Fabrikationsprogramm: Baumwoll-/Baumwollmischgewebe und Gewirke uni, buntgewoben und bedruckt für Kleider, Blusen, Hemden, Freizeitmode, Rain- und Sportswear.

Legenden: 1 + 21. «Bahia satiné», Feinborkencrêpe mit Satinstreifen (100% CO). — 2. 5 + 10. «Caprice», Baumwoll-Batist satiné mit Cords. — 3. «Falter», Taff gecharzt (100% CO). — 4. 16 + 17. «Golf», Feingewebe buntgewebt, in 2 Ausrichtungen beschichtet, Wash and Wear (100% CO). — 6. «Bourrelet», Siedergewebe, schmutzabweisend, imprägniert (100% SE). — 7. 13 + 14. «Iamara», Batist buntgewebt (100% CO). — 8. «Palma», Popeline bedruckt (100% CO). — 9. «Sierra», Käseleinen mit Effektstreifen (100% CO). — 11. «Bahia», Borkencrêpe buntgewebt (100% CO). — 12. «Parisien», Mischgewebe mit Perlmutt-Beschichtung (50% CO/50% PE). — 15. «Sport», Feingewebe mit PU-Beschichtung (100% CO). — 18. «Palma», Kleider-Popeline (100% CO). — 19. «Valinda», buntgewebter Kleider-Borkencrêpe (100% CO). — 20. «Chiffon», Voile buntgewebt (100% CO).



**METTLER + CO. AG
ST. GALLEN**

Interstoff: Halle 6 B/60114

Fabrikationsprogramm: Baumwoll-, Baumwollmischgewebe, Woll-Leichtgewichte und Synthetics, uni, buntgewebt und bedruckt, für Blusen, Hemden, Kleider, Coordonnies und Sportswear.

Legenden: 1. «Candella», Crêpe bedruckt (100% CO). – 2. «Samira», Crêpe uni (100% CO). – 3. «Safara», Feerkäseleinen bedruckt (100% CO). – 4. «Viola», Crêpe bedruckt (100% PE). – 5. «Sarazena», Voile bedruckt (100% CO). – 7. «Damiana», Crêpe uni (100% CO). – 8. «Orinda», Batist mit Kläuselfekt bedruckt (100% CO). – 9. «Pampas», Käseleinen bedruckt (89% CO/11% LB). – 10. «Alaga», Crêpe uni (100% CO). – 11. «Iurica», Crêpe buntgewebt mit Garneffekt (91% CO/9% VL). – 12. «Carona», Buntgewebe mit Garneffekt (100% CO). – 13. «Magali», Voile bedruckt (100% CO). – 14. «Bahia», Crêpe uni (100% CO). – 15. «Maharani», Borkencrêpe buntgewebt mit Scherli (100% CO).



**FILTEX AG
ST. GALLEN**

Interstoff: Halle 4 D/E 40440

Verkauf: Nouveautés: Werner Mettler, Christian Beck, Robert Fischer

Fabrikationsprogramm: Modische Baumwoll-Feingewebe für DOB, Blusen und Hemden. Uni, fantasie, buntgewoben und bedruckt.

Legenden: 1. Plumetis (100% CO). – 2. «Etoile», Scherli-Voile (100% CO). – 3. «Miranda», Jacquard-Scherli-Voile (100% CO). – 4. Multicolor-Handdruck «Melody» Satin (100% CO). – 5. + 6. Multicolor-Handdruck «Manado» Fantasie-Voile (100% CO). – 7.-9. «Manado», Fantasie-Voile (100% CO). – 10.-12. «Rontonga», Fantasie-Voile buntgewebt.



**J.G. NEF-NELO AG
HERISAU**

Interstoff: Halle 4 C/D/40354

Verkauf: E. Bernegger, U. Bopp, H. Eggenberger,
C. Gubler, P. Pfister, G. Vedolin

Fabrikationsprogramm: Modische Feingewebe und Jerseys aus Baumwolle und Wolle, uni, fantasie und bedruckt. Für Damenkleider, Blusen, Hemden und Freizeitbekleidung. Stickerei-Nouveautés.

Legenden: 1.+2. Bedruckte Hemden in Single-Jersey und Batist (100% CO). – 3. Bedruckter Blusen-Vollvoile (100% CO). – 4.-9. Für Strand und Freizeit: uni und bedruckte Crêpes in kombinierbaren Dessins und abgestimmten Farben (100% CO).

5

1

2

3

4

6

7

8

9

10

11

**BAERLOCHER + CO. AG
RHEINECK**

Interstoff: Halle 4 C/40328

Verkauf: Eduard Hirsig, Melchior Naef, Rudolf Gemperle

Fabrikationsprogramm: Feingewebe aus Baumwolle und Wolle für Lingerie, Blusen, Kleider, Herrenhemden. Uni und bedruckt, fantasie- und buntgewebt.

Legenden: 1. Fantasie-Voile (98% CO/2% Lurex). – 2. + 11. Fantasie-Voile (100% CO). – 3. Plumetis (100% CO). – 4. Fantasie-Crépon (100% CO) schrumpffrei. – 5. + 6. «Superba», Handdruck auf Fantasie-Voile (100% CO) knitterfrei. – 7. Jacquard-Voile mit Viscose-Scherli. – 8. + 9. Scherli-Batist (100% CO). – 10. Vollvoile bedruckt (100% CO) knitterfrei. (1., 2., 3., 7., 8., 9. + 11. schrumpf- und knitterfrei).



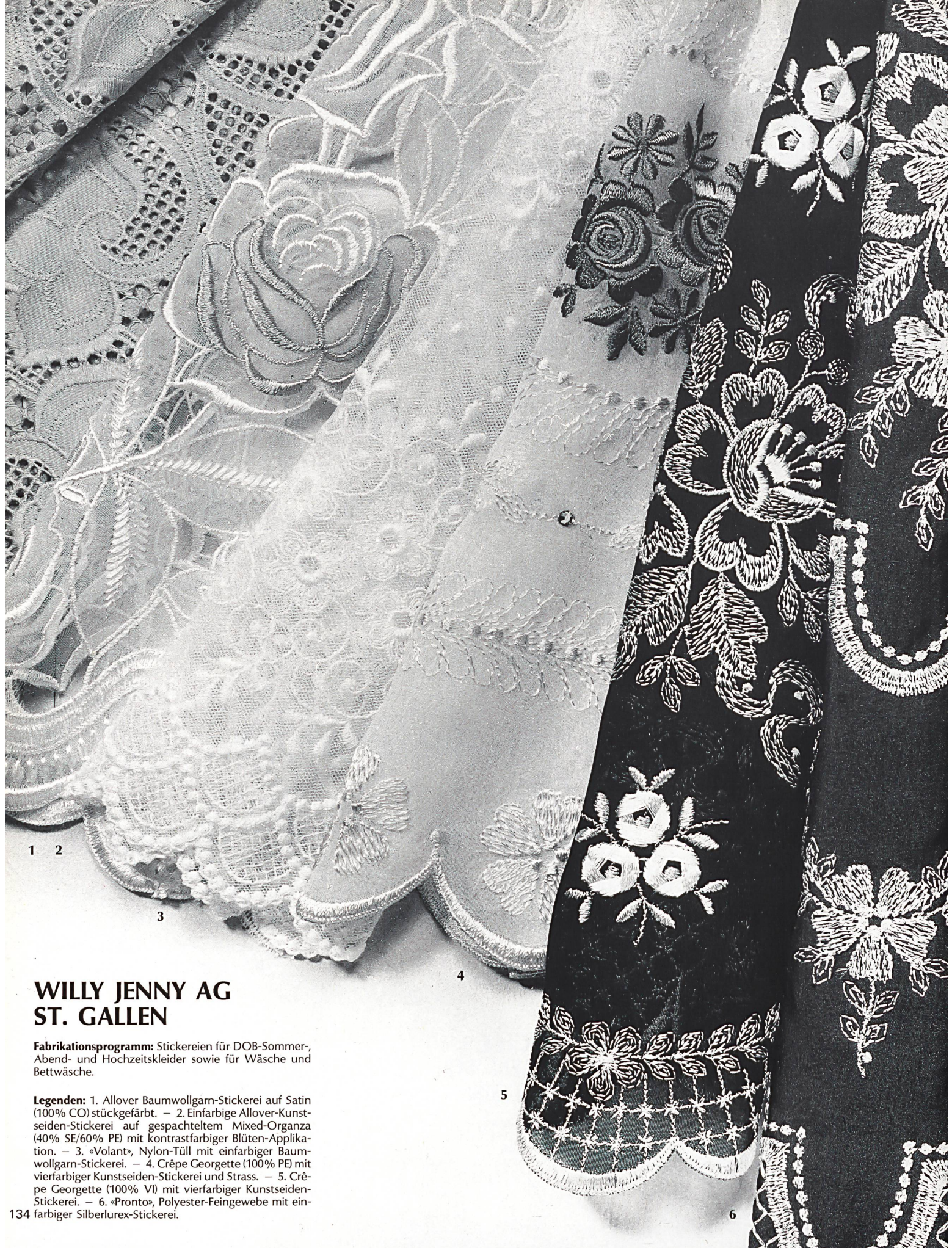
ALBRECHT + MORGEN AG ST. GALLEN

Interstoff: Halle 4 B/40207

Verkauf: Othmar Würth, Roland Sidler, Barbara Rickenmann, Roman Stübi

Fabrikationsprogramm: Hochwertige Feingewebe aus reiner Baumwolle, Sanfor, stückgefärbt und buntgewoben. Für Hemden, Blusen, Schlafanzüge und Wäsche.

Legenden: 1. «Suretta», Twill gezwirnt und buntgewoben. – 2. «Olivia», Vollvoile buntgewoben. – 3.+9. «Superior», Vollpopeline buntgewoben. – 4. «Splendor», Schaftpopeline gezwirnt. – 5. «Serena», Vollvoile buntgewoben. – 6. «Plissé», Vollvoile. – 7.+8. «Cordino», Vollvoile. – 10. «Pigalo», Vollvoile. (Alle Gewebe 100% Baumwolle.)



1 2

3

4

5

6

WILLY JENNY AG ST. GALLEN

Fabrikationsprogramm: Stickereien für DOB-Sommer-, Abend- und Hochzeitskleider sowie für Wäsche und Bettwäsche.

Legenden: 1. Allover Baumwollgarn-Stickerei auf Satin (100% CO) stückgefärbt. — 2. Einfarbige Allover-Kunstseiden-Stickerei auf gespachteltem Mixed-Organza (40% SE/60% PE) mit kontrastfarbiger Blüten-Applikation. — 3. «Volant», Nylon-Tüll mit einfarbiger Baumwollgarn-Stickerei. — 4. Crêpe Georgette (100% PE) mit vierfarbiger Kunstseiden-Stickerei und Strass. — 5. Crêpe Georgette (100% VI) mit vierfarbiger Kunstseiden-Stickerei. — 6. «Pronto», Polyester-Feingewebe mit einfarbiger Silberlurex-Stickerei.



1 2

HENRY FERBER LTD. ST. GALL

Interstoff: Hall 4 C/40344

Manufacturing Programme: Fancy embroideries.

Captions: 1. Fancy taffeta with lurex embroidery and strass. - 2. Gold printed crêpe with lurex embroidery and strass. - 3. Fancy crêpe with lurex embroidery and strass. - 4. Jacquard taffeta with strass. - 5. Fancy taffeta with lamé application. - 6. Lurex tulle with lurex application.