

Modewoche München : Sommer 83

Autor(en): **[s.n.]**

Objektyp: **Article**

Zeitschrift: **Textiles suisses [Édition multilingue]**

Band (Jahr): - **(1982)**

Heft 52

PDF erstellt am: **06.08.2024**

Persistenter Link: <https://doi.org/10.5169/seals-795486>

Nutzungsbedingungen

Die ETH-Bibliothek ist Anbieterin der digitalisierten Zeitschriften. Sie besitzt keine Urheberrechte an den Inhalten der Zeitschriften. Die Rechte liegen in der Regel bei den Herausgebern.

Die auf der Plattform e-periodica veröffentlichten Dokumente stehen für nicht-kommerzielle Zwecke in Lehre und Forschung sowie für die private Nutzung frei zur Verfügung. Einzelne Dateien oder Ausdrucke aus diesem Angebot können zusammen mit diesen Nutzungsbedingungen und den korrekten Herkunftsbezeichnungen weitergegeben werden.

Das Veröffentlichen von Bildern in Print- und Online-Publikationen ist nur mit vorheriger Genehmigung der Rechteinhaber erlaubt. Die systematische Speicherung von Teilen des elektronischen Angebots auf anderen Servern bedarf ebenfalls des schriftlichen Einverständnisses der Rechteinhaber.

Haftungsausschluss

Alle Angaben erfolgen ohne Gewähr für Vollständigkeit oder Richtigkeit. Es wird keine Haftung übernommen für Schäden durch die Verwendung von Informationen aus diesem Online-Angebot oder durch das Fehlen von Informationen. Dies gilt auch für Inhalte Dritter, die über dieses Angebot zugänglich sind.

Regie: Exportwerbung für Schweizer Textilien, St Gallen • Fotograf: Onorio Mansutti, Basel •
Coiffeur: Mee Kar, München • Accessoires: Amapola, Zürich • Hüte: A. Schlegel TMC Zürich

MODEWOCHE
MÜNCHEN
SOMMER 83

Mode auf den zweiten Blick

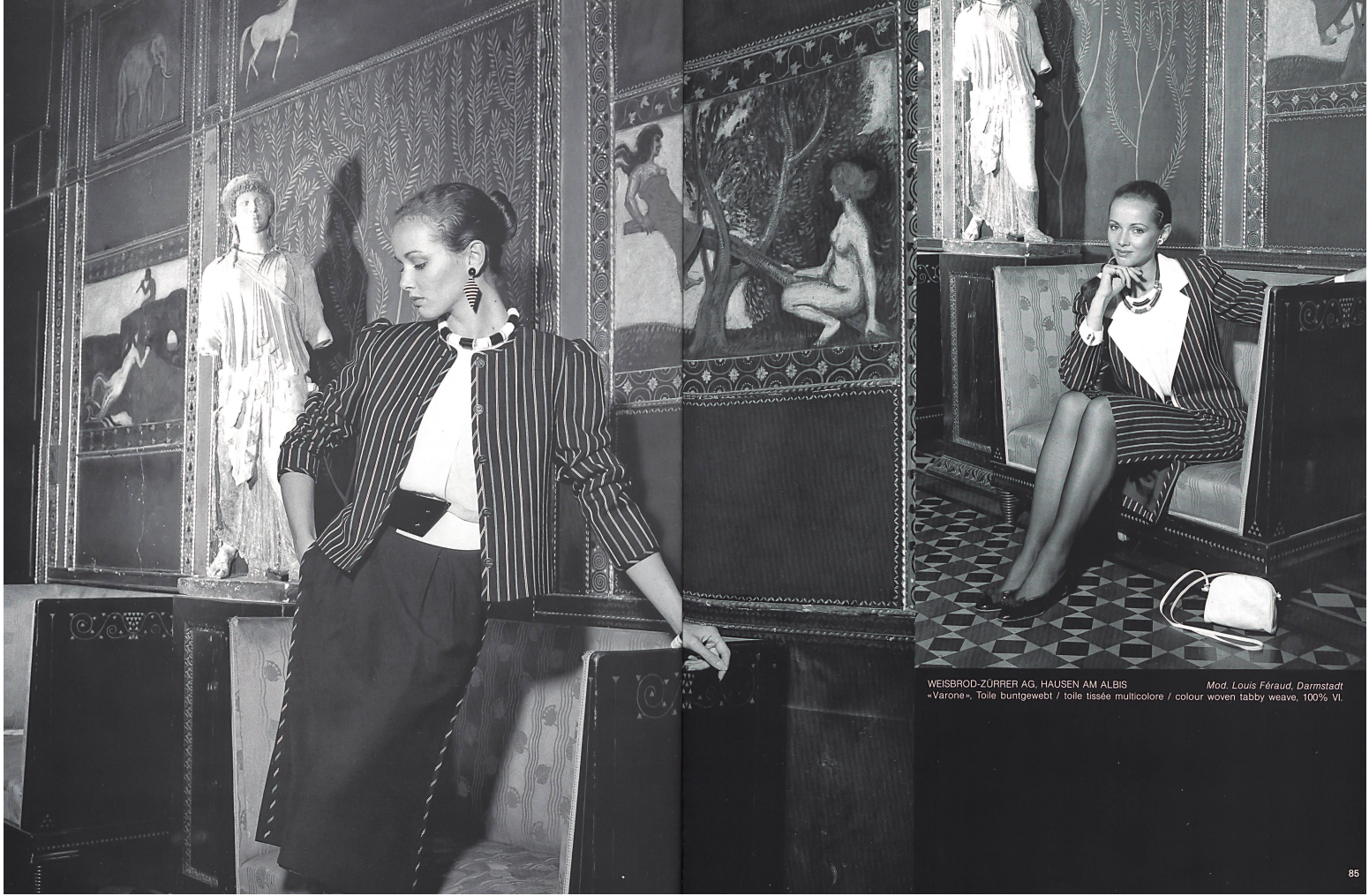
Natürlich in den Linien, naturverbunden in puncto Materialien – so präsentiert sich die Sommermode 1983 in München. Vergessen sind die üppigen Details der Barockmode des vergangenen Winters. Die Romantik erlebt eine grosszügige Schlichtheit in ländlichem Stil. Details spielen Verstecken mit Trägerin und Betrachter. Sie kommen erst beim zweiten Hinschauen zur Wirkung. Dabei entpuppen sie sich nicht minder aufwendig als in der vergangenen Saison, nur raffinierter und dezenter in der Ausführung. Sind ab- und anzupbare Ärmel und Westchen bereits an der Tagesordnung, so wird jetzt auch geknöpft mit Druckern, wird superpositioniert mit Stufen und lamellenartigen Stoffteilen, wird gedoppelt mit Chasuble-Effekten; das Ganze oft in zwei oder drei Farbstellungen.

E. SCHUBIGER + CIE AG, UZNACH

Mod. Caren Pfleger, Köln

«Louvre», taffetas de soie barré / self-striped silk taffeta, 100% SE.





WEISBROD-ZÜRRER AG. HAUSEN AM ALBIS *Mod. Louis Féraud, Darmstadt*
«Varone», Toile buntgewebt / toile tissée multicolore / colour woven tabby weave, 100% VI.



WEISBROD-ZÜRRER AG, HAUSEN AM ALBIS
«Oliver», Crêpe de Chine, 100% PE.

Mod. Ravens, Lübbecke

SCHUBIGER + CIE AG, UZNACH
«Aruba», toile de soie barrée / self-stripped tabby weave silk, 100% SE.

Mod. Erwin Kuhn, Neuhaus



Natürliche Stoffe

Baumwolle ist einmal mehr der unbestrittene Favorit. Vorab die feinen Schweizer Voiles, die Fantasie-Crêpes und Feinpopelines in buntgewebter oder gedruckter Streifendessinierung. Leinen zieht kräftig nach. Wer sich vor dem Knitterlook des Echten fürchtet, setzt auf Leinenoptik, auf Käseleinen und Toiles aus feinfädiger Baumwolle oder Viscose. Im gehobenen Genre haben die berühmten Seidenimprimés der Schweizer Nouveauté-Häuser das Sagen. Flächig angelegte Patchwork-Dessins, grosszügige abstrakte Motive und lineare Geometrik-Muster wirken zeitgemäss und bringen das edle Fondmaterial voll zur Geltung. Dazu sorgen eingewebte Façonné-Motive für Matt/Glanz, für raffinierte «Licht/Schatten»-Effekte.



TACO AG, GLATTBRUGG

«Corrida», Dreher-Buntgewebe / tissu armure couleurs / leno colour woven, 100% CO.

Mod. KIO-Jersey, Selbitz

METTLER + CO. AG, ST. GALLEN

«Gongora», Exklusiv-Dessin / dessin exclusif / exclusive design, 100% SE.

Mod. Chamara Sportswear, Gräffelling



TACO AG, GLATTBRÜGG *Mod. Lady Modelle, München*
Flächiges Druckdessin auf reiner Baumwolle / dessin imprimé à surfaces sur pur coton / two-dimensional print design on pure cotton.

REICHENBACH + CO. AG, ST. GALLEN *Mod. Ralph Modelle, München*
«Candyuxe», Voile mit buntgewebten Satinstreifen / voile avec rayures de satin couleurs / voile with colour woven satin stripes. 100% CO.





HAUSAMMANN + MOOS AG, WEISSLINGEN *Mod. Markwald*
«Marindi», buntgewebte Crêpe / crêpe tissé multicolore / colour woven crêpe, 100% CO.

FILTEX AG, ST. GALLEN *Mod. Lodenfrey, München*
«Melody», bedruckte Popeline / popline imprimée / printed poplin, 100% CO.



Shirts und Blusen

Ob als Webshirt oder Campus-Bluse, das Shirt spielt eine dominierende Rolle bei den Oberteilen. Shirt, das heisst gerade geschnittene Weite, tief eingesetzte Ärmel, Fledermausärmel oder ärmellos. Halsferne- oder Bootausschnitte. Asymmetrische Verschlüsse. Oft im Polostil und durch geometrische oder farblich kontrastierende «Verschnitte» betont. Die romantische Richtung vertreten Carmen-Blusen und überweite Opa-Hemden mit Plastrons, meist in uni oder gemusterten Schwarz/Weiss-Kontrasten.

METTLER + CO. AG, ST. GALLEN

«Taiga», Käseleinen bedruckt / toile à fromage imprimée / printed cheese linen, 100% CO.

Mod. Jacques Britt, Bielefeld

▷△ HAUSAMMANN + MOOS AG, WEISSLINGEN

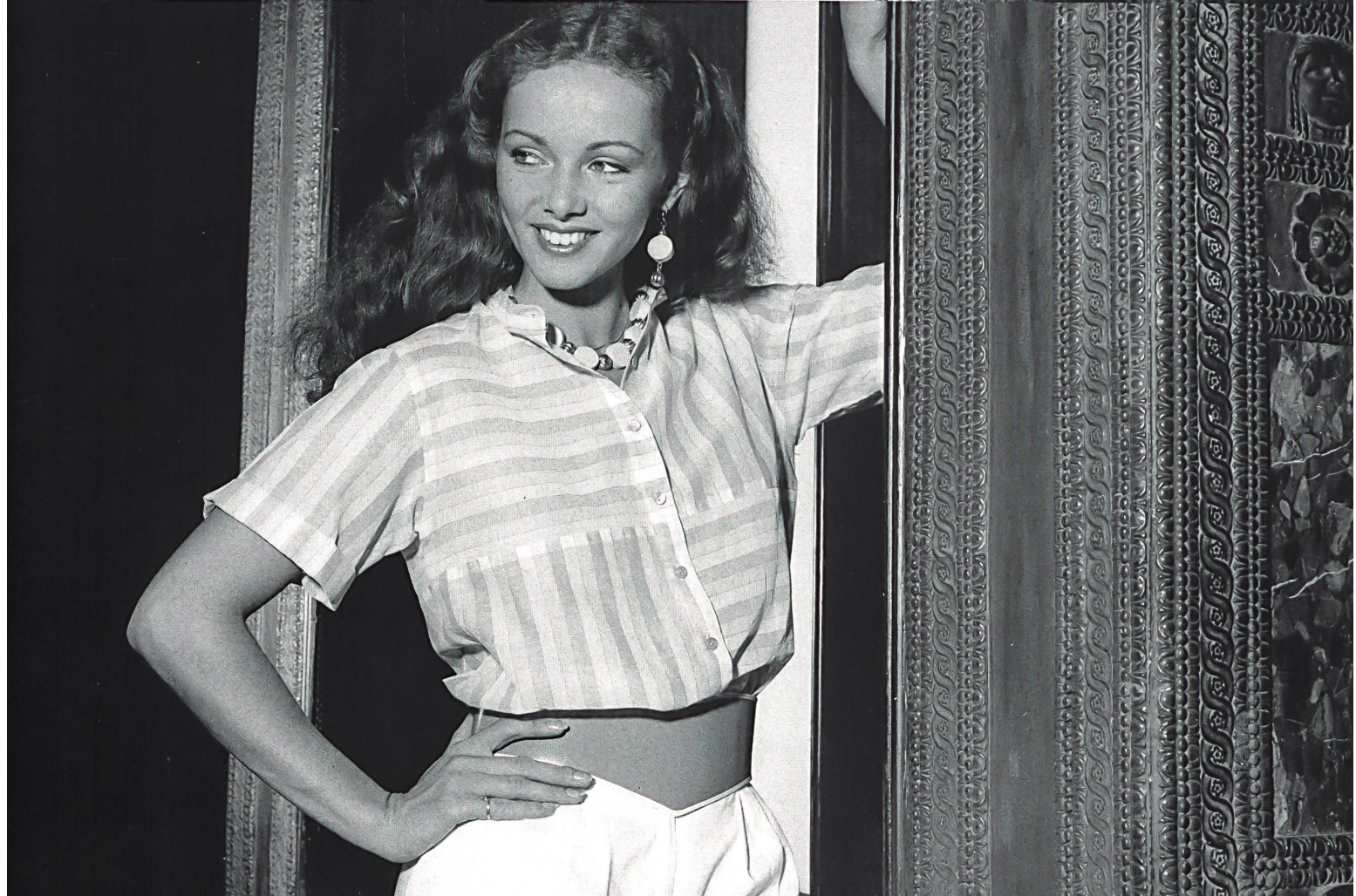
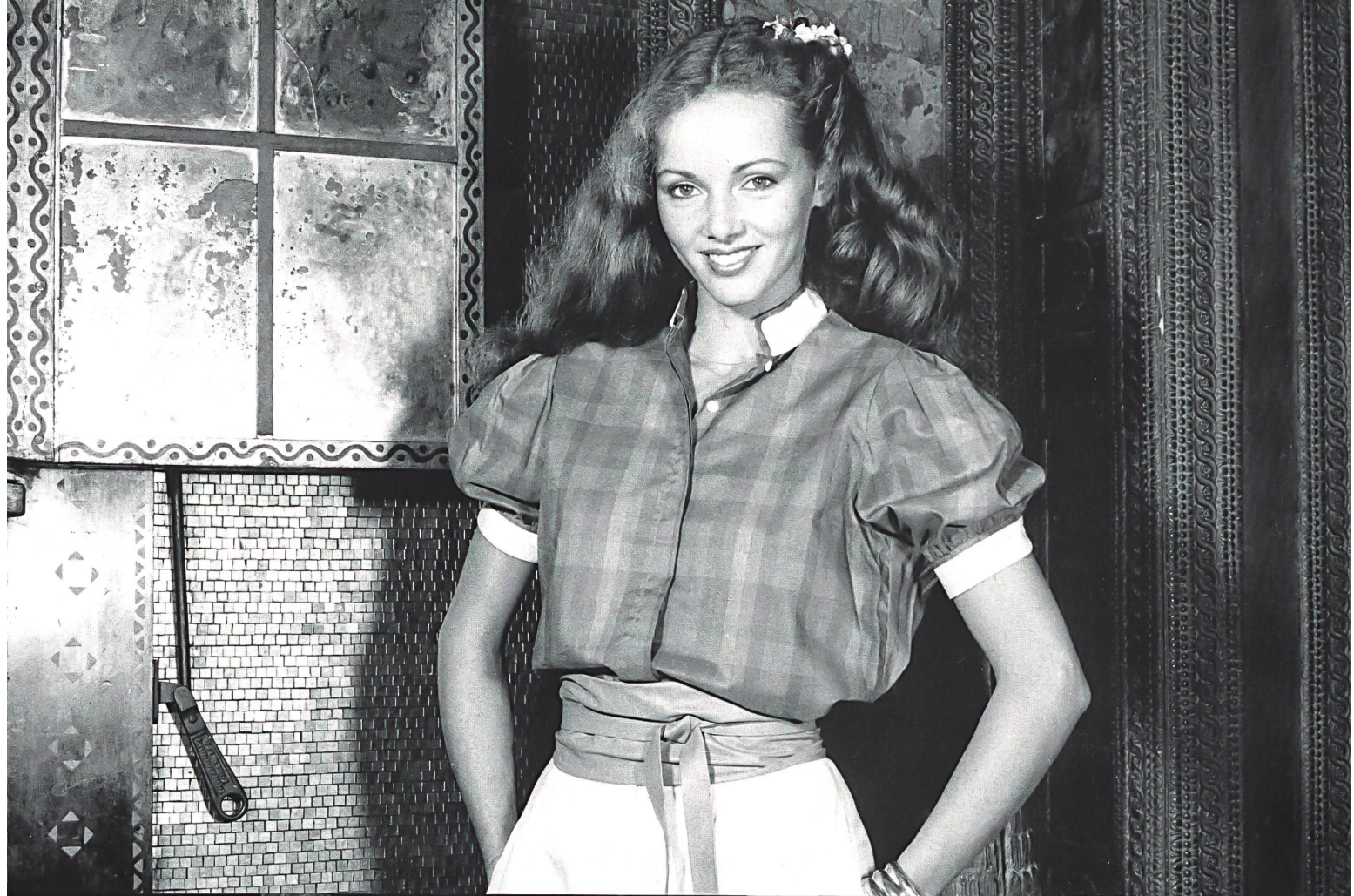
«Marylin», Voile buntgewebt / voile tissé couleurs / colour woven voile, 100% CO.

Mod. Jacques Britt, Bielefeld

▷▷ FILTEX AG, ST. GALLEN

«Rotonga», Fantasie-Voile buntgewebt / voile fantaisie couleurs / fancy colour woven voile, 100% CO.

Mod. Trumpf Blusen, Berlin





H. GUT + CO. AG, ZÜRICH *Mod. Erwin Kuhn, Neuhaus*
«Syracusa», Patchwork Composé-Druck auf Voile / imprimé composé patchwork sur voile /
patchwork composé-primé on voile, 100% CO.

METTLER + CO. AG, ST. GALLEN *Mod. Hachrath, Leinfelden*
«Sonora», Popeline bedruckt / popeline imprimée / printed poplin, 100% CO.





Sieger der Saison

Der grosse Gewinner in München ist zweifellos das Kleid. Die Suche nach neuen Kleiderideen besteht schon lange, die Nachfrage und die Aufnahmebereitschaft ist vorhanden, aber ist die sommerliche Idealform auch schon gefunden? Sicher ist, dass sowohl einteilige, gerade, kimonoähnliche Formen wie auch Zweiteiler, die sich zum taillenbetonten Kleid zusammensetzen, gut aufgenommen wurden. Allen gemeinsam sind die klare Gesamtoptik, tiefeingesetzte Ärmel, zum Teil mit Bündchen und einfache Ausschnittlösungen. Eine andere, ebenfalls recht einfache Silhouette zeigen Modelle mit verlängerter Taille und angekrausstem Jupeteil. Materialmässig schneiden bei den in München gezeigten Kollektionen die Schweizer Stoffhersteller mit ihren Baumwoll-Feingeweben, ihren Baumwoll- und Seiden-Imprimés besonders gut ab.



E. SCHUBIGER + CIE AG, UZNACH

«Rialto», Crêpe de Chine façonné / figured crêpe de Chine, 100% SE.

Mod. Cissule, Düsseldorf

REICHENBACH + CO. AG, ST. GALLEN

Fantasie-Georgette bedruckt / georgette fantaisie imprimé / fancy georgette print, 91% CO/9% VI.

Mod. Avantgarde, Bielefeld



HAUSAMMANN + MOOS AG, WEISSLINGEN *Mod. Avantgarde, Bielefeld*
«Palma», Popeline bedruckt / popeline imprimée / printed poplin, 100% CO.

TÄCO AG, GLATTBRUGG *Mod. Charmena (Philippo Textil), Geretsried*
Zellwolle/Leinen bedruckt für Jupe und bedruckter Baumwollvoile «Silhouette» für Bluse /
imprimé laine synthétique/lin pour la jupe et voile de coton imprimé «Silhouette» pour la blouse /
rayon staple fibre/linen print for skirt and cotton voile print, «Silhouette», for blouse.



H. GUT + CO. AG, ZÜRICH

Mod. Hans-Modelle, Hamburg

Composé-Druckdessins auf Crêpe de Chine / dessins imprimés composés sur crêpe de Chine / composé printed pattern on crêpe de Chine, 100% SE.

TACO AG, GLATTBRÜGG

Mod. Murek & Murek, Hamburg

Coton laqué / lacquered cotton, 100% CO.



HAUSAMMANN + MOOS AG, WEISSLINGEN
Feinpopeline imprägniert / popeline fine imprégnée / impregnated fine poplin, 67% PE/33% CO.

Mod. Sportilife-Modelle, Spenge