

Prêt-à-porter printemps-été 84

Autor(en): [s.n.]

Objektyp: **Article**

Zeitschrift: **Textiles suisses [Édition multilingue]**

Band (Jahr): - (1983)

Heft 56

PDF erstellt am: **11.07.2024**

Persistenter Link: <https://doi.org/10.5169/seals-795713>

Nutzungsbedingungen

Die ETH-Bibliothek ist Anbieterin der digitalisierten Zeitschriften. Sie besitzt keine Urheberrechte an den Inhalten der Zeitschriften. Die Rechte liegen in der Regel bei den Herausgebern.

Die auf der Plattform e-periodica veröffentlichten Dokumente stehen für nicht-kommerzielle Zwecke in Lehre und Forschung sowie für die private Nutzung frei zur Verfügung. Einzelne Dateien oder Ausdrucke aus diesem Angebot können zusammen mit diesen Nutzungsbedingungen und den korrekten Herkunftsbezeichnungen weitergegeben werden.

Das Veröffentlichen von Bildern in Print- und Online-Publikationen ist nur mit vorheriger Genehmigung der Rechteinhaber erlaubt. Die systematische Speicherung von Teilen des elektronischen Angebots auf anderen Servern bedarf ebenfalls des schriftlichen Einverständnisses der Rechteinhaber.

Haftungsausschluss

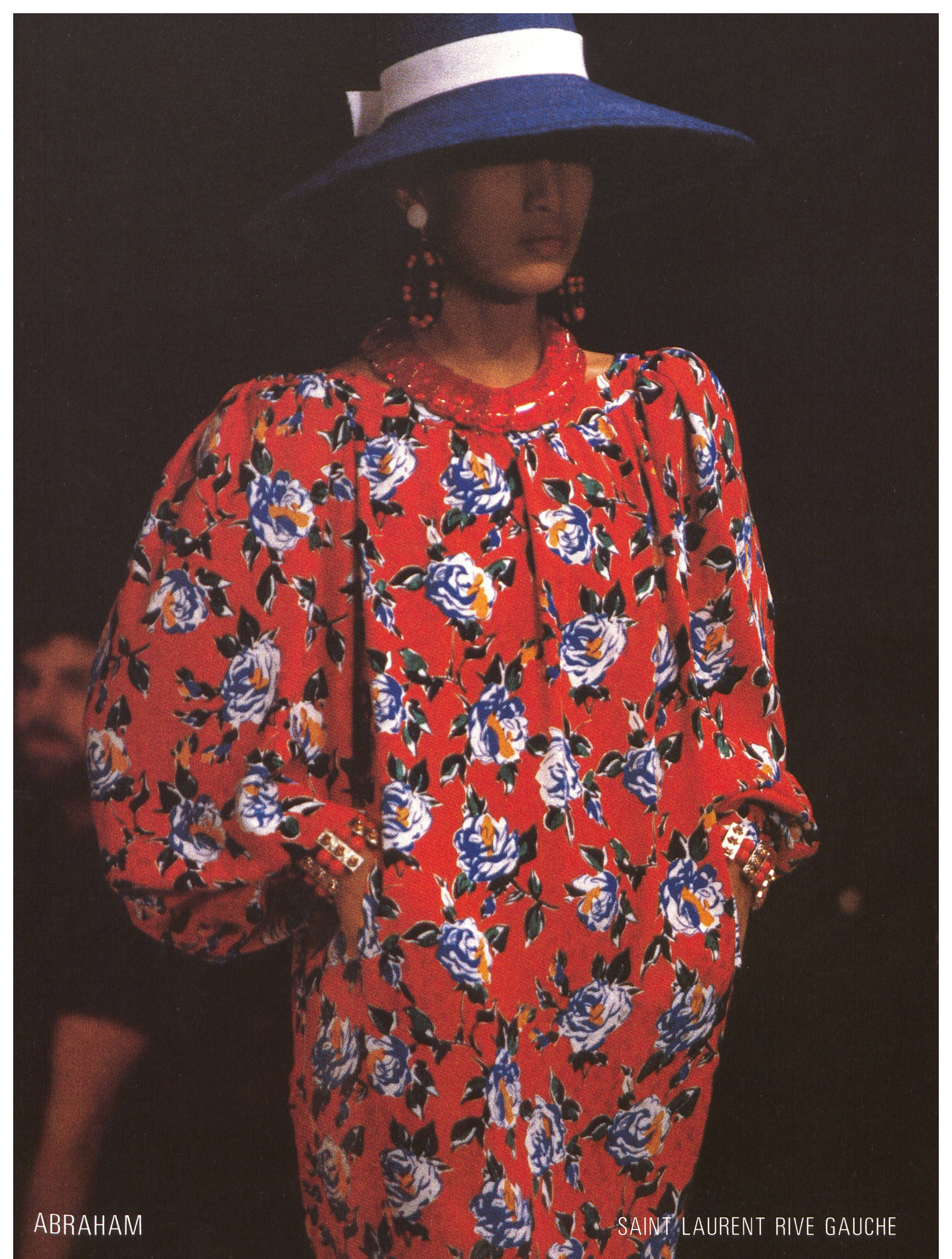
Alle Angaben erfolgen ohne Gewähr für Vollständigkeit oder Richtigkeit. Es wird keine Haftung übernommen für Schäden durch die Verwendung von Informationen aus diesem Online-Angebot oder durch das Fehlen von Informationen. Dies gilt auch für Inhalte Dritter, die über dieses Angebot zugänglich sind.

PRÊT-À-PORTER

PRINTEMPS/ÉTÉ 84

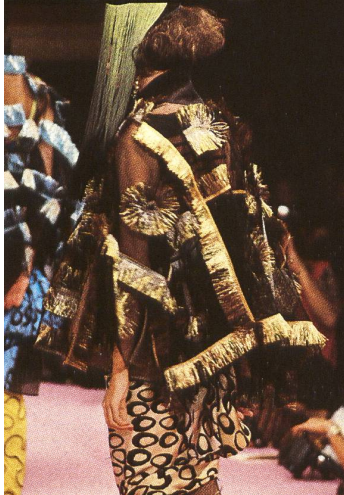
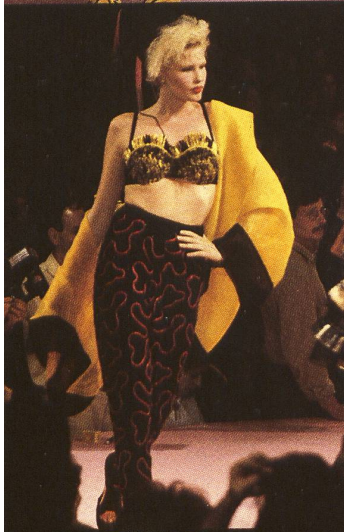
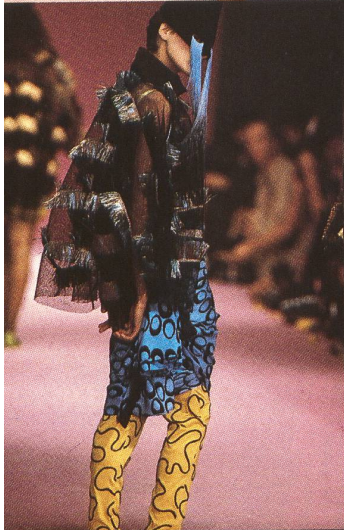
MYSTÈRE --- DE LA MODE CONTEMPORAINE

Gustav Zumsteg prétendait récemment que la vraie intelligence de la mode était un mystère. Il convient d'ajouter à cela qu'il réussit à la perfection à élucider ce mystère. Preuve en est la collection de tissus été 84 empreinte d'un romantisme actualisé qu'il a créée pour le prêt-à-porter de luxe à Paris. Des coloris frais et lumineux, des fonds naturels – popeline glacée, batiste et, de nouveau, organdi de coton – se dégagent une séduisante atmosphère de charme estival. Les satin de coton, pur lin, crêpe de Chine, crêpe de Chine façonné à dessins de cravates; les dessins d'inspiration africaine, les rayures originales, les pois classiques ou fantaisie, sans omettre les impressions qui rappellent les feux d'artifice de l'été, tout cela démontre que diverses tendances sont à l'honneur. Les collections d'Yves Saint Laurent par exemple présentent également plusieurs de ces thèmes que l'on retrouve encore dans les collections de Givenchy, Balmain, Laroche, Hanae Mori et d'autres maisons de couture réputées.



ABRAHAM

SAINT LAURENT RIVE GAUCHE



JAKOB SCHLAEPFER

GAULTIER



PRÊT-À-PORTER PRINTEMPS/ÉTÉ 84

JAKOB SCHLAEPFER

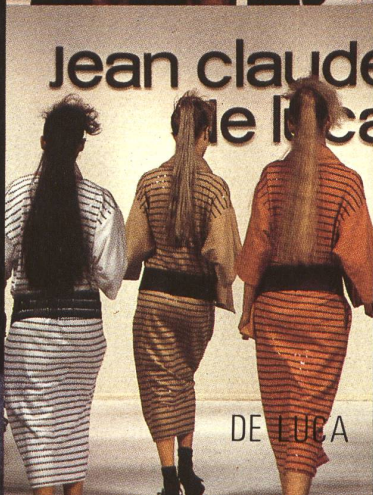
GAULTIER



MORENI



DE LUCA



DE LUCA



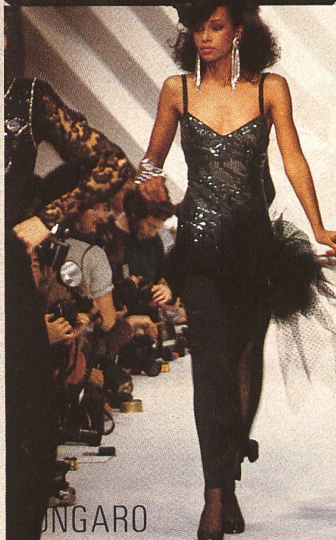
MORENI



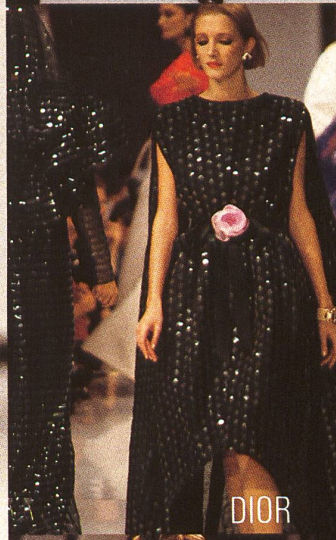
UNGARO



UNGARO



UNGARO



DIOR



DIOR



LAROCHE



CHANEL



GIVENCHY



LAROCHE

GIVENCHY



DIOR

JAKOB SCHLAEPFER

INVENTION · VERVE · CRÉATIVITÉ

Rien ne vaut l'invention et l'originalité! Chaque collection nouvelle de Schlaepfer déborde d'idées inédites. Comment rester impassible à la vue de ces imprimés «peaux de singes», avec leurs rayures, ondes et dessins léopard? Comment résister à la gaîté qui se dégage des broderies originales en raphia, avec leurs franges colorées sur du tulle noir, ou à la découverte des motifs africains? Les palmiers brodés en raphia et les applications de fleurs multicolores en satin évoquent l'enchantement des mers du sud et situent d'ores et déjà le printemps et l'été 1984 dans une atmosphère de vacances. La tendance «clean-look» est représentée par une broderie anglaise allover sur fond de lin et coton mélangés, dans de tendres rose, acqua, beige et blanc. Une dentelle chimique en viscose à relief marquant prouve que les stylistes de renom se souviennent de ce genre très particulier de broderie, une spécialité admirée de toujours dans la gamme des produits de l'industrie suisse de la broderie de St-Gall. Les imprimés sont également nouveaux et inédits, surtout certains puzzles noir sur blanc, soit sur du satin, soit sur un fond légèrement glacé. L'assortiment Schlaepfer serait impensable sans les broderies de paillettes. Il semble tout aussi naturel de les voir transformées sans cesse, renouvelées, transparentes, imprimées, nacrées – sur des fonds changeants et même sur du tissu froissé – que d'admirer les diamantés indispensables et les perles thermo-fixées dont le scintillement anime de manière éclatante la mode du soir.

Photos: Jean-Philippe Decros



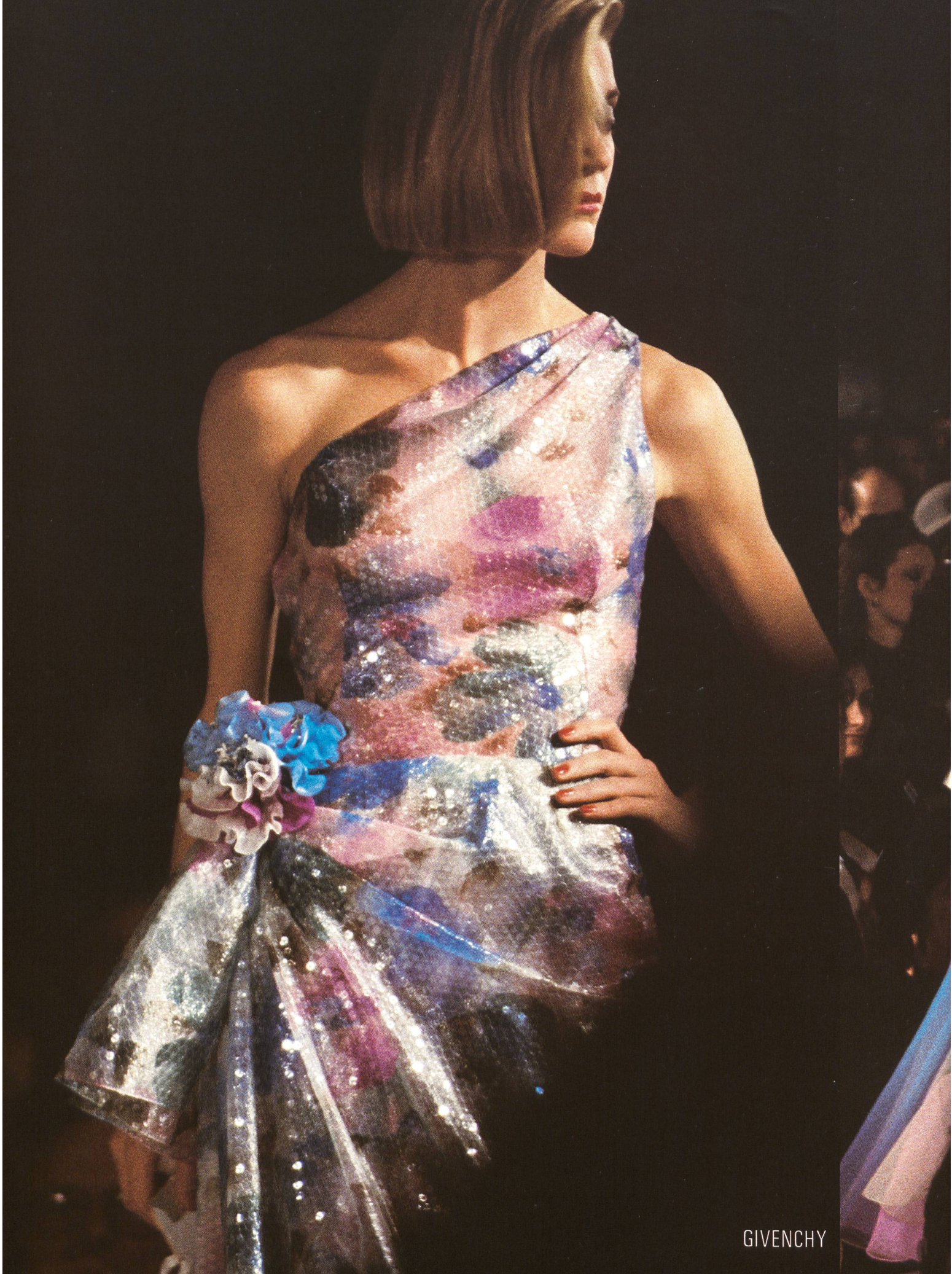
LANVIN



MORI



DAUMAS



GIVENCHY



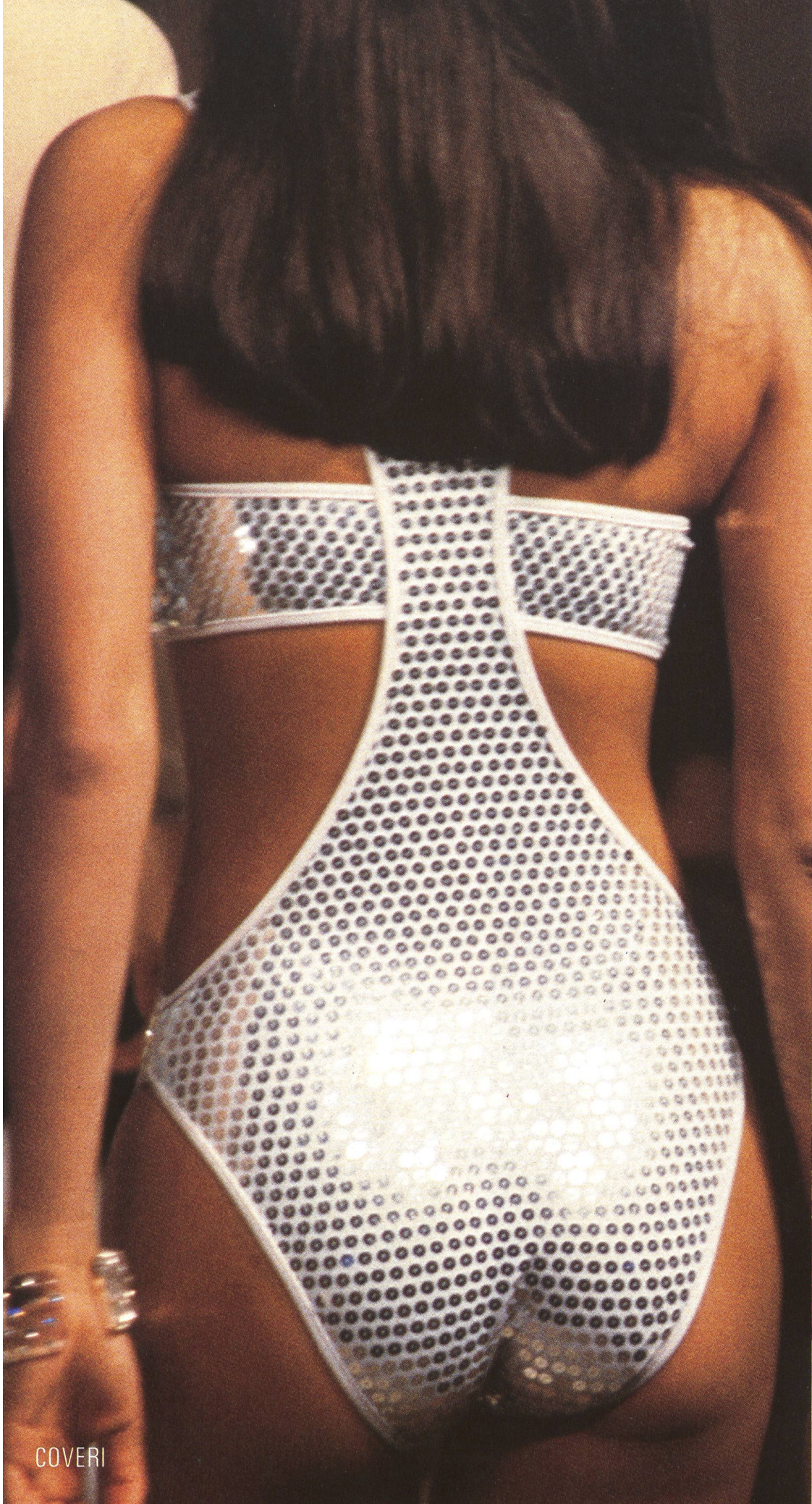
GIVENCHY



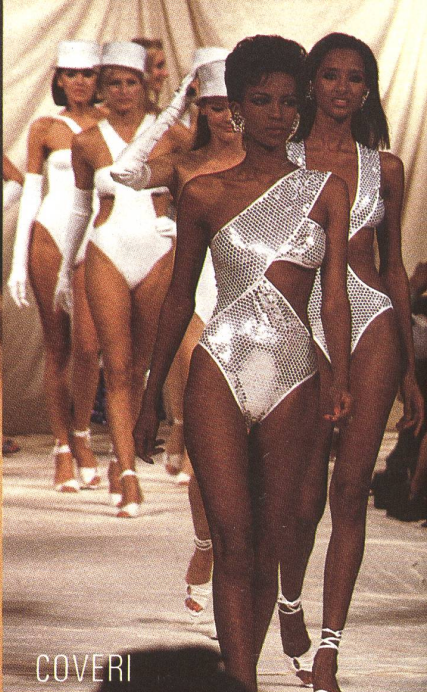
SHIMADA



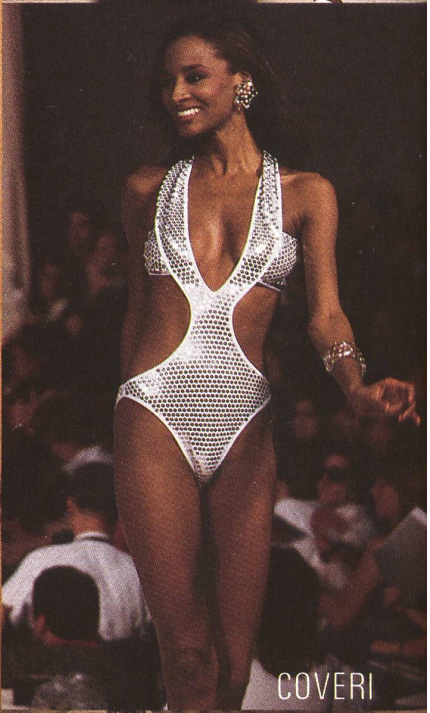
SHIMADA



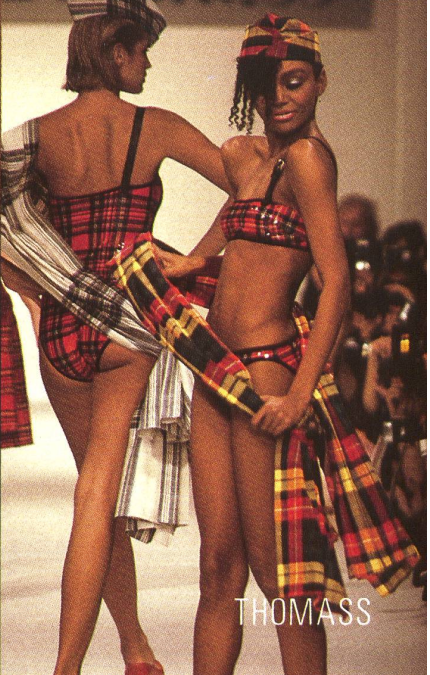
COVERI



COVERI



COVERI



THOMASS



GAULTIER