

# Paris : été 84

Autor(en): **Feisst, Béatrice**

Objektyp: **Article**

Zeitschrift: **Textiles suisses [Édition multilingue]**

Band (Jahr): - **(1983)**

Heft 56

PDF erstellt am: **06.08.2024**

Persistenter Link: <https://doi.org/10.5169/seals-795715>

## **Nutzungsbedingungen**

Die ETH-Bibliothek ist Anbieterin der digitalisierten Zeitschriften. Sie besitzt keine Urheberrechte an den Inhalten der Zeitschriften. Die Rechte liegen in der Regel bei den Herausgebern. Die auf der Plattform e-periodica veröffentlichten Dokumente stehen für nicht-kommerzielle Zwecke in Lehre und Forschung sowie für die private Nutzung frei zur Verfügung. Einzelne Dateien oder Ausdrucke aus diesem Angebot können zusammen mit diesen Nutzungsbedingungen und den korrekten Herkunftsbezeichnungen weitergegeben werden. Das Veröffentlichen von Bildern in Print- und Online-Publikationen ist nur mit vorheriger Genehmigung der Rechteinhaber erlaubt. Die systematische Speicherung von Teilen des elektronischen Angebots auf anderen Servern bedarf ebenfalls des schriftlichen Einverständnisses der Rechteinhaber.

## **Haftungsausschluss**

Alle Angaben erfolgen ohne Gewähr für Vollständigkeit oder Richtigkeit. Es wird keine Haftung übernommen für Schäden durch die Verwendung von Informationen aus diesem Online-Angebot oder durch das Fehlen von Informationen. Dies gilt auch für Inhalte Dritter, die über dieses Angebot zugänglich sind.

# PARIS

ÉTÉ 84

## LES TISSUS SUISSES AU PRÊT-À-PORTER

Matières naturelles et formes pures étaient les signes distinctifs du prêt-à-porter parisien; un accord parfait régnait sur les thèmes essentiels de l'été prochain. Le point de départ: des coordonnés à éléments multiples – vestes longues et tops, jupes couvrant le genou et pantalons larges. Autour de ce pivot, la ronde des robes et des surtouts se poursuit sans heurts.

Les formes carrées, architecturales s'imposent tout autant que les silhouettes accentuées à la taille et aux hanches. Et, cette fois encore, c'est la sélection des tissus qui confère son caractère actuel aux silhouettes proposées – citadine, safari, maritime et Japon moderne. Nettement en tête, le blanc estival est escorté de noir, de gris et de diverses nuances de bleu.

Kaki et un brun roux sont les favoris parmi les teintes de la nature et, pour parfaire la palette parisienne, on a fait appel à la luminosité des coloris d'essence africaine.

Entraînées dans le courant de la vogue actuelle du coton, les cotonnades suisses sont omniprésentes dans les collections des stylistes: le noble éclat du satin de coton pour le sport, les crêpes tissés multicolores, voiles imprimés et piqués jacquard dans le secteur des blouses et des robes. Les grandes maisons parisiennes misent sur les effets du lin et jouent avec des structures plissées d'un genre nouveau, des rayures tissées en couleurs en lin et coton et des fleurs imprimées d'un nouvel effet, d'origine suisse. La robe de soie, dont la vogue retrouvée se propage rapidement, revient dans le sillage des ondoyants crêpes de Chine unis ou imprimés.

Les crêpes satin jacquard pure soie très élégants des soyeux suisses dominant dans le haut de gamme.

Texte: Béatrice Feisst

Régie photos: Centre publicitaire de Textiles Suisses

Photos: Onorio Mansutti, Bâle

Accessoires: Amapola, Zurich

Chapeaux: A. Holenstein, St-Gall

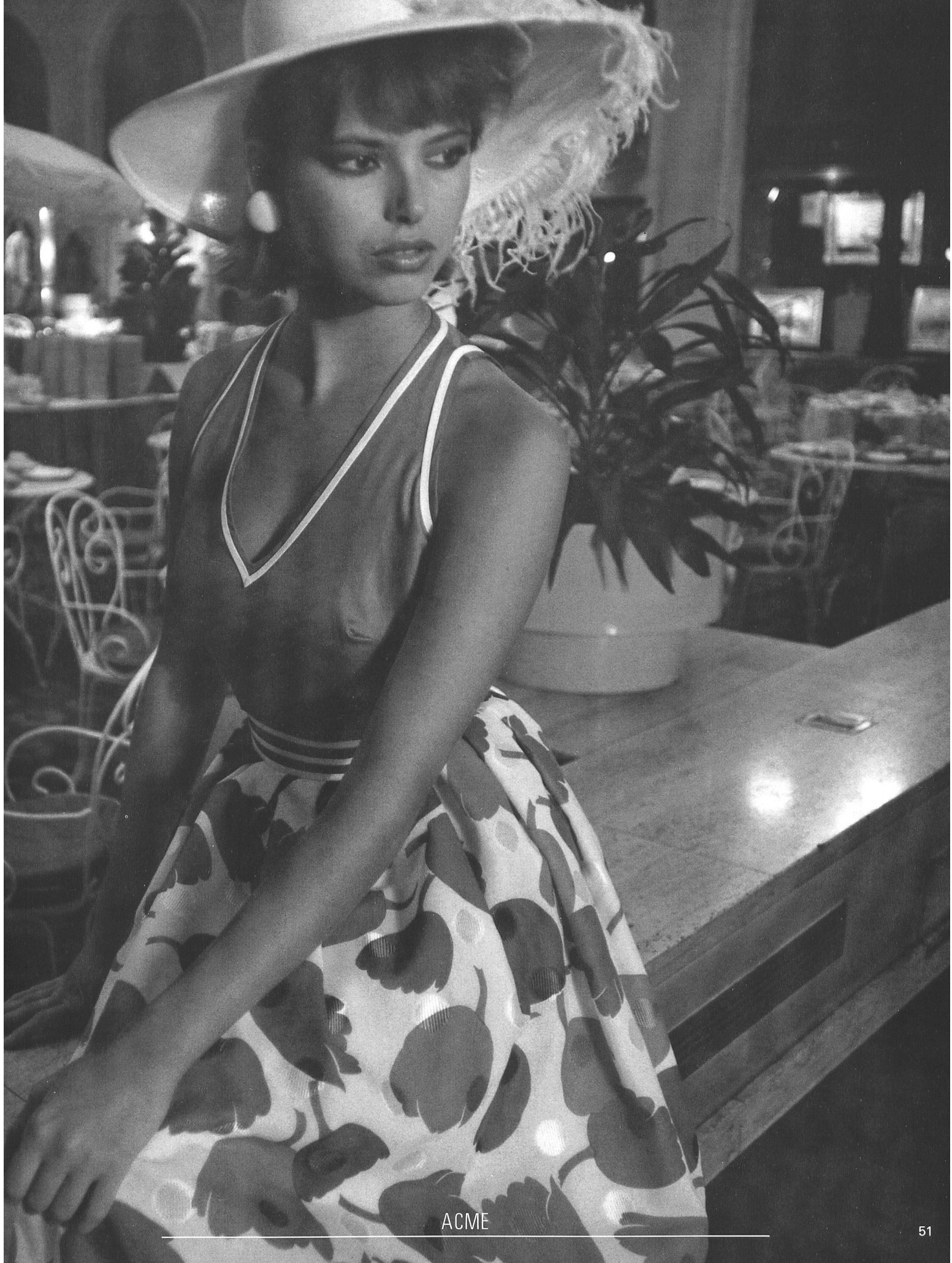
Coiffures: Ludovic, Paris

REICHENBACH + CO AG, ST. GALLEN

Voile imprimé à fils découpés, 100% CO /  
Scherli-Voile bedruckt, 100% CO / Clipcord voile print, 100% CO.

Mod. Acmé, Nice





ACME



CHARLES JOURDAN

◁ STEHLI SEIDEN AG  
OBFELDEN

Blouse: plissé fantaisie, 80%  
CO/20% LI. Jupe: toile de lin, 52%  
CO/48% LI / Bluse: Fantasie-  
Plissé, 80% CO/20% LI. Rock:  
Leinentoile, 52% CO/48% LI /  
Blouse: fancy pleated fabric, 80%  
CO/20% LI. Skirt: linen fabric, 52%  
CO/48% LI.

*Mod. Charles Jourdan, Paris*

▷ HAUSAMMANN + MOOS AG  
WEISSLINGEN

Tissu de coton fantaisie  
«Cotohna», 100% CO / Baumwoll-  
Fantasiegewebe «Cotohna»,  
100% CO / Fancy cotton fabric  
"Cotohna", 100% CO.

*Mod. Cacharel, Paris*



CACHAREL



◁ STEHLI SEIDEN AG  
OBFELDEN

Plissé fantaisie, 80% CO/20% LI /  
Fantasie-Plissé. 80% CO/20% LI /  
Fancy pleated fabric, 80%  
CO/20% LI.

*Mod. Charles Jourdan, Paris*

STEHLI SEIDEN AG ▷  
OBFELDEN

Veste: rayures de lin sur toile de  
coton, 60% CO/40% LI. Jupe: toile  
de lin, 52% CO/48% LI / Jacke:  
Leinenstreifen auf Baumwolltoile,  
60% CO/40% LI. Rock: Leinen-  
toile, 52% CO/48% LI / Jacket:  
linen stripes on cotton fabric,  
60% CO/40% LI. Skirt: linen fabric,  
52% CO/48% LI.

*Mod. Charles Jourdan, Paris*

CHARLES JOURDAN



CHARLES JOURDAN



◁ H. GUT + CO AG  
ZÜRICH

Blouse: voile tissé multicolore  
«Limbo Carreaux», 100% CO /  
Bluse: Buntgewebter Voile «Limbo  
Carreaux», 100% CO / Blouse:  
colour-woven voile «Limbo  
Carreaux», 100% CO.

*Mod. Courrèges, Paris*

HAUSAMMANN + MOOS AG ▷  
WEISSLINGEN

Mélange lin et coton tissé multico-  
lore «Laredo», combiné avec un  
satin de coton uni «Fuego» /  
Buntgewebte Leinen/Baumwoll-  
Mischung «Laredo» kombiniert zu  
uni Baumwoll-Satin «Fuego» /  
Colour-woven linen/cotton mixture  
«Laredo» combined with a plain  
cotton satin «Fuego».

*Mod. Nina Ricci, Paris*

COURREGES





NINA RICCI



◁ REICHENBACH + CO AG  
ST. GALLEN

Bordure brodée sur cambrai de  
coton, 100% CO / Bordüren-  
Stickerei auf Baumwoll-Chambrai,  
100% CO / Edging embroidery on  
cotton cambric, 100% CO.

*Mod. Acmé, Nice*

HAUSAMMANN + MOOS AG ▷  
WEISSLINGEN

Imprimé crêpe de coton «Samos»,  
100% CO / Bedruckter Baumwoll-  
Crêpe «Samos», 100% CO /  
Cotton crêpe print «Samos»,  
100% CO.

*Mod. Pauline, Paris*

ACME



PAULINE



◁ METTLER + CO AG  
ST. GALLEN

Crêpe de Chine imprimé  
«Pamera», 100% PE / Bedruckter  
Crêpe de Chine «Pamera»,  
100% PE / Crêpe de Chine print  
«Pamera», 100% PE.

*Mod. Bleu Marine Design, Paris*

FILTEX AG ▷  
ST. GALLEN

Jupe: satin de coton uni et im-  
primé «Melody», 100% CO. Blouse:  
voile de coton imprimé, 100% CO /  
Rock: Uni und bedruckter Baum-  
woll-Satin «Melody», 100% CO.  
Bluse: Bedruckter Baumwoll-Voile  
100% CO / Skirt: plain and printed  
cotton satin "Melody", 100% CO.  
Blouse: cotton voile print,  
100% CO.

*Mod. Ted Lapidus, Paris*

BLEU MARINE DESIGN



TED LAPIDUS

---



< STEHLI SEIDEN AG  
ÖBFELDEN

Piqué uni à dessin jacquard,  
100% CO / Jacquard-gemusterter  
uni Piqué, 100% CO / Jacquard  
patterned plain piqué, 100% CO.

*Mod. Jean Patou, Paris*

E. SCHUBIGER + CIE AG ▷  
UZNACH

Satin de soie jacquard «Santana»,  
100% SE / Seidensatin-Jacquard  
«Santana», 100% SE / Silk satin  
jacquard "Santana", 100% SE.

*Mod. Jean Patou, Paris*

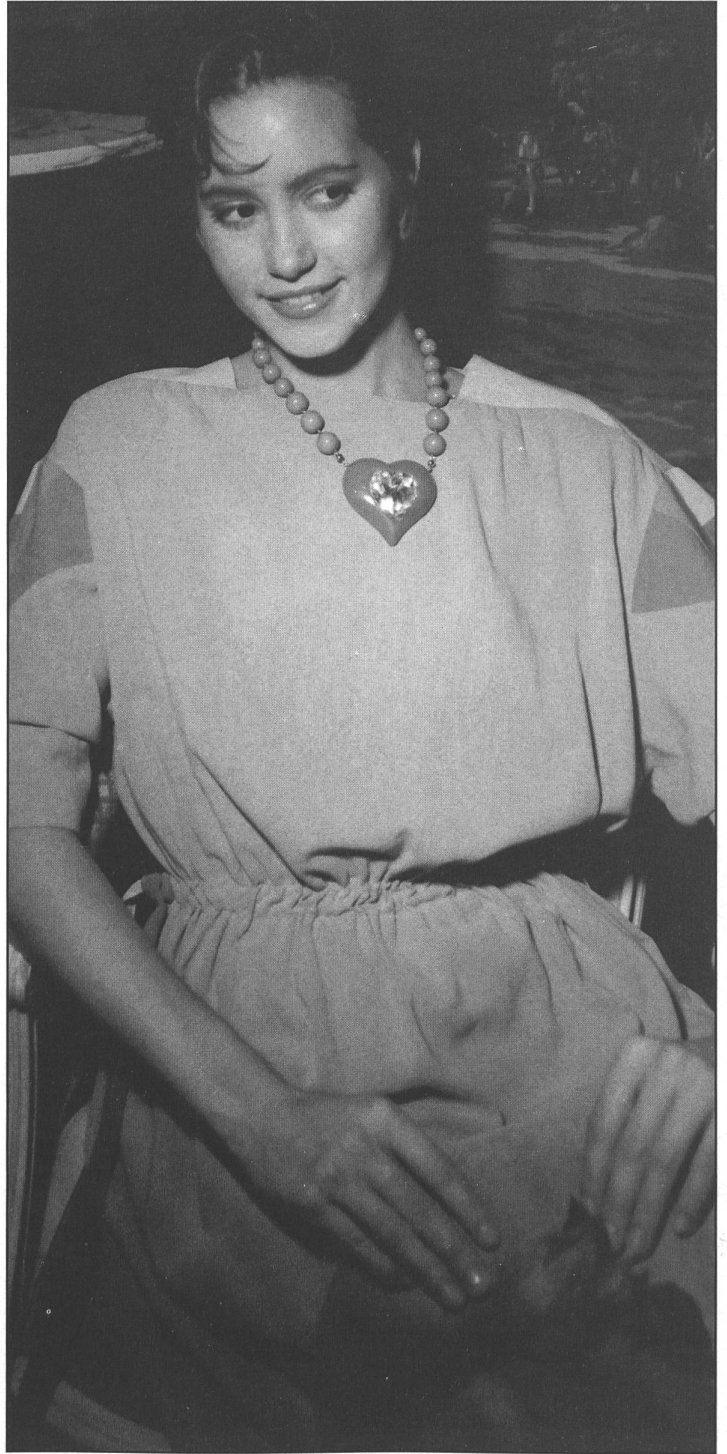


JEAN PATOU

---



BLEU MARINE DESIGN



CAROLINE ROHMER



<< WEISBROD-ZÜRRER AG  
HAUSEN AM ALBIS

Crêpe de Chine «Granat», 100%  
PE / Crêpe de Chine «Granat»,  
100% PE / Crêpe de Chine  
«Granat», 100% PE.

*Mod. Bleu Marine Design, Paris*

< METTLER + CO AG  
ST. GALLEN

Crêpe de coton «Sahara», 100%  
CO / Baumwoll-Crêpe «Sahara»,  
100% CO / Cotton crêpe  
«Sahara», 100% CO.

*Mod. Caroline Rohmer, Paris*

WEISBROD-ZÜRRER AG >  
HAUSEN AM ALBIS

Crêpe satin «Oliver», 100% PE /  
Crêpe Satin «Oliver», 100% PE /  
Satin crêpe «Oliver», 100% PE.

*Mod. Robert Chayenko, Paris*



ROBERT CHAYENKO



VETINA

◁ TACO AG  
GLATTBRUGG

Satin imprimé «Rivoli» combiné  
avec un satin uni «Gloria», 100%  
CO / Bedruckter Satin «Rivoli»  
kombiniert zu uni Satin «Gloria»,  
100% CO / Satin print "Rivoli"  
combined with plain satin "Gloria",  
100% CO.

*Mod. Vetina, Paris*

TACO AG ▷  
GLATTBRUGG

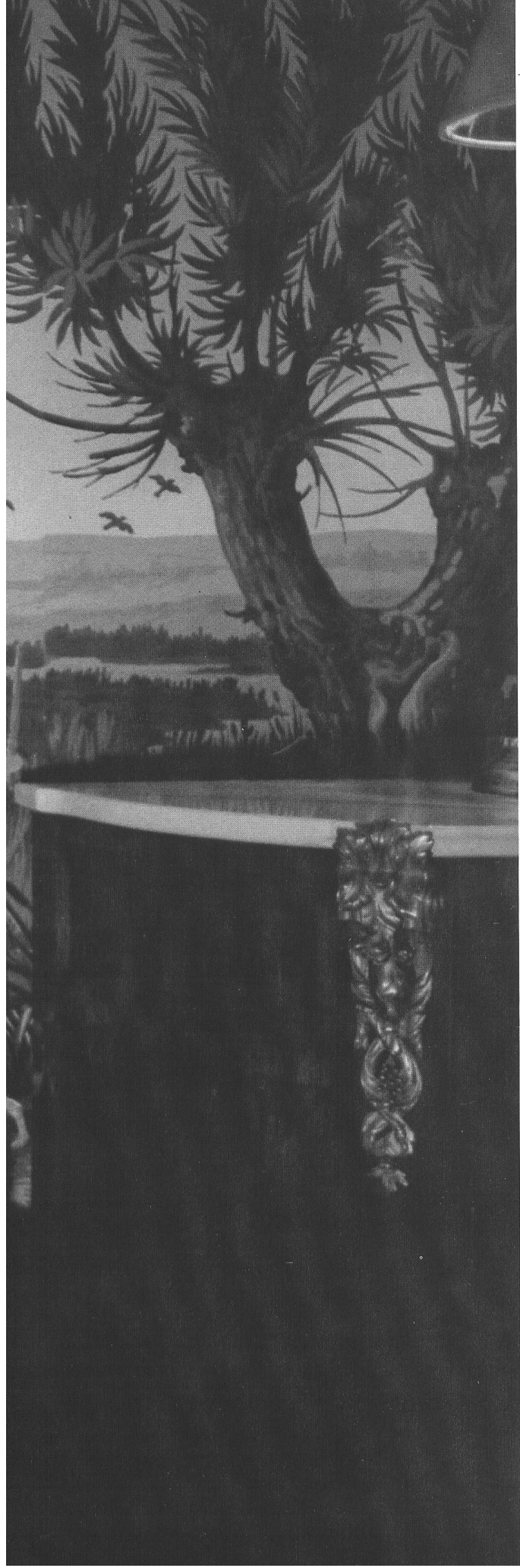
«Sardana» aspect lin uni et im-  
primé, 80% VI/20% LI / «Sardana»  
Leinenoptik in uni und bedruckt,  
80% VI/20% LI / «Sardana» linen-  
look fabric in plain and printed  
versions, 80% VI/20% LI.

*Mod. Caroline Rohmer, Paris*



CAROLINE ROHMER



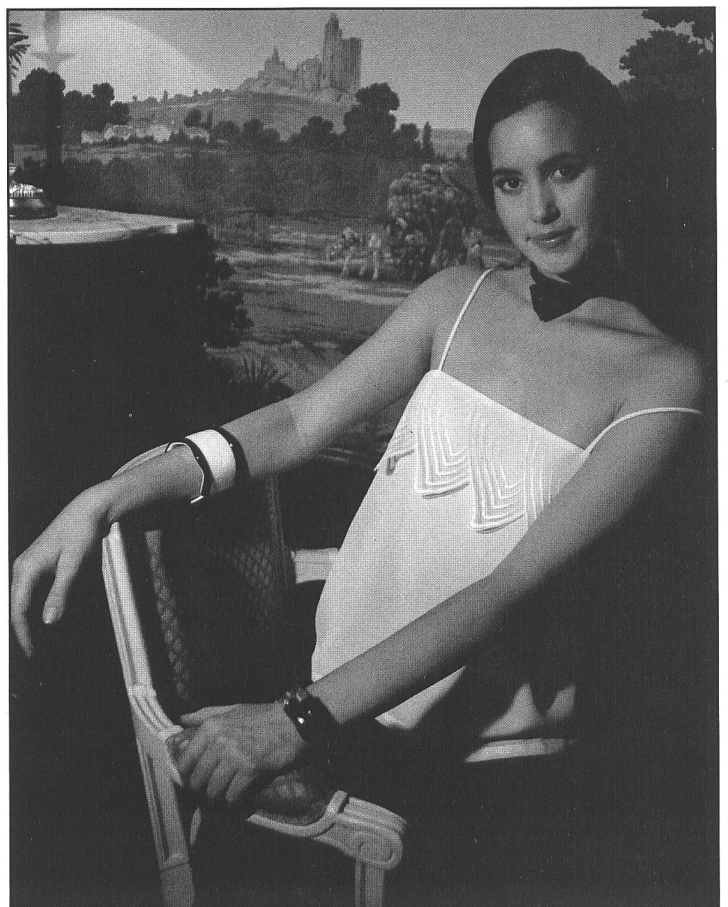


◁ METTLER + CO AG  
ST. GALLEN

Satin de coton imprimé «Galatea».  
Dessin exclusif, 100% CO /  
Bedruckter Baumwoll-Satin  
«Galatea». Exklusiv-Dessin, 100%  
CO / Cotton satin print "Galatea".  
Exclusive design, 100% CO.  
*Mod. Gérard Pasquier, Paris*

FORSTER WILLI + CO AG ▽  
ST. GALLEN

Ruban en organza brodé de feuil-  
les stylisées, 100% PE / Besticktes  
Organza-Band mit stilisierten Blatt-  
motiven, 100% PE / Embroidered  
organza band with stylized leaf  
motifs, 100% PE.  
*Mod. Muriel Céalac, Lyon*



MURIEL CEALAC

# PARIS

ÉTÉ 84

## LES BRODERIES SUISSES AU PRÊT-À-PORTER

Alors que le jour la mode présentait des lignes pures et des formes simples, elle était imprégnée de romantisme pour le soir.

C'est là un domaine qui, une fois de plus, se révèle prédestiné pour les nouveautés de la broderie suisse. On les imagine, parfaites, à la campagne par une tiède nuit estivale, ces robes soyeuses d'inspiration pastorale avec leurs manches bouffantes, leurs petites jupettes et leurs fleurs brodées multicolores. Ici, des feuilles et des fleurs brodées ornaient l'ourlet d'une vaporeuse jupe en organza; là, des fleurs découpées et superposées garnissaient une robe d'organza aux fronces généreuses. De précieuses toilettes en organza de soie avec de riches bordures brodées et des applications de fleurs de satin style arts déco, soulignées par des impressions au pistolet et de scintillantes paillettes, étaient proposées pour les festivals et soirées de gala.

Un nombre accru de fonds fantaisie entouraient ceux, vaporeux, en organza de soie. Les designers – qu'il s'agisse de créer des vêtements ou des broderies – aiment s'inspirer des tissus de base actuels, tels les tissages rayés avec du lurex et les soies fantaisie à motifs façonnés en mat et brillant. Les stylistes de renom du prêt-à-porter français ont opté pour une autre spécialité des brodeurs saint-gallois, le mélange de matières – applications chatoyantes en satin sur fonds translucides d'une finesse extrême. Ils en font de féeriques toilettes du soir ou des robes de mariées.

JACOB ROHNER AG  
REBSTEIN

Broderie pour bordure avec applications de satin sur fond façonné et bordure brodée sur tissu rayé fantaisie / Bordürenstickerei mit Satin-Applikationen auf Façonné-Fond und Stickereibordüre auf Fantasie-Streifengewebe / Edging embroidery with satin applications on figured ground and embroidery edging on fancy striped fabric.

*Mod. Robert Zeitoun, Paris*







◁ JACOB ROHNER AG  
REBSTEIN

Broderie pour bordure multicolore avec applications de satin sur tissu rayé fantaisie en soie et polyester avec effets de lurex / Mehrfarbige Bordürenstickerei mit Satin-Applikationen auf Fantasie-Streifengewebe aus Seide/Polyester mit Lurex-Effekt / Multicoloured edging embroidery with satin applications on fancy striped fabric in silk/polyester with Lurex effect.

*Mod. L'Aurely, Paris*

JACOB ROHNER AG ▷  
REBSTEIN

Broderie multicolore avec fils métalliques et applications de satin sur de la soie fantaisie / Mehrfarbige Stickerei mit Metallgarnen und Satin-Applikationen auf Fantasie-Seide / Multicoloured embroidery with metal yarns and satin applications on fancy silk.

*Mod. Acmé, Nice*

L'AURELY





ACME



LESCINKA

< FORSTER WILLI + CO AG  
ST. GALLEN

Flours appliquées sur organza /  
Blumenapplikationen auf Organza /  
Floral applications on organza.  
*Mod. Lescinka, Paris*

FORSTER WILLI + CO AG >  
ST. GALLEN

Applications de guipure et  
organza sur de l'organza de soie /  
Guipure- und Organza-Applikatio-  
nen auf Seidenorganza / Guipure  
and organza applications on silk  
organza.

*Mod. Lescinka, Paris*



LESCINKA



◁ JACOB ROHNER AG  
REBSTEIN

Applications de satin et paillettes  
sur de l'organza de satin pure soie  
/ Satin- und Pailletten-Applika-  
tionen auf reinseidenem  
Satin-Organza / Satin and sequin  
applications on pure silk satin  
organza.

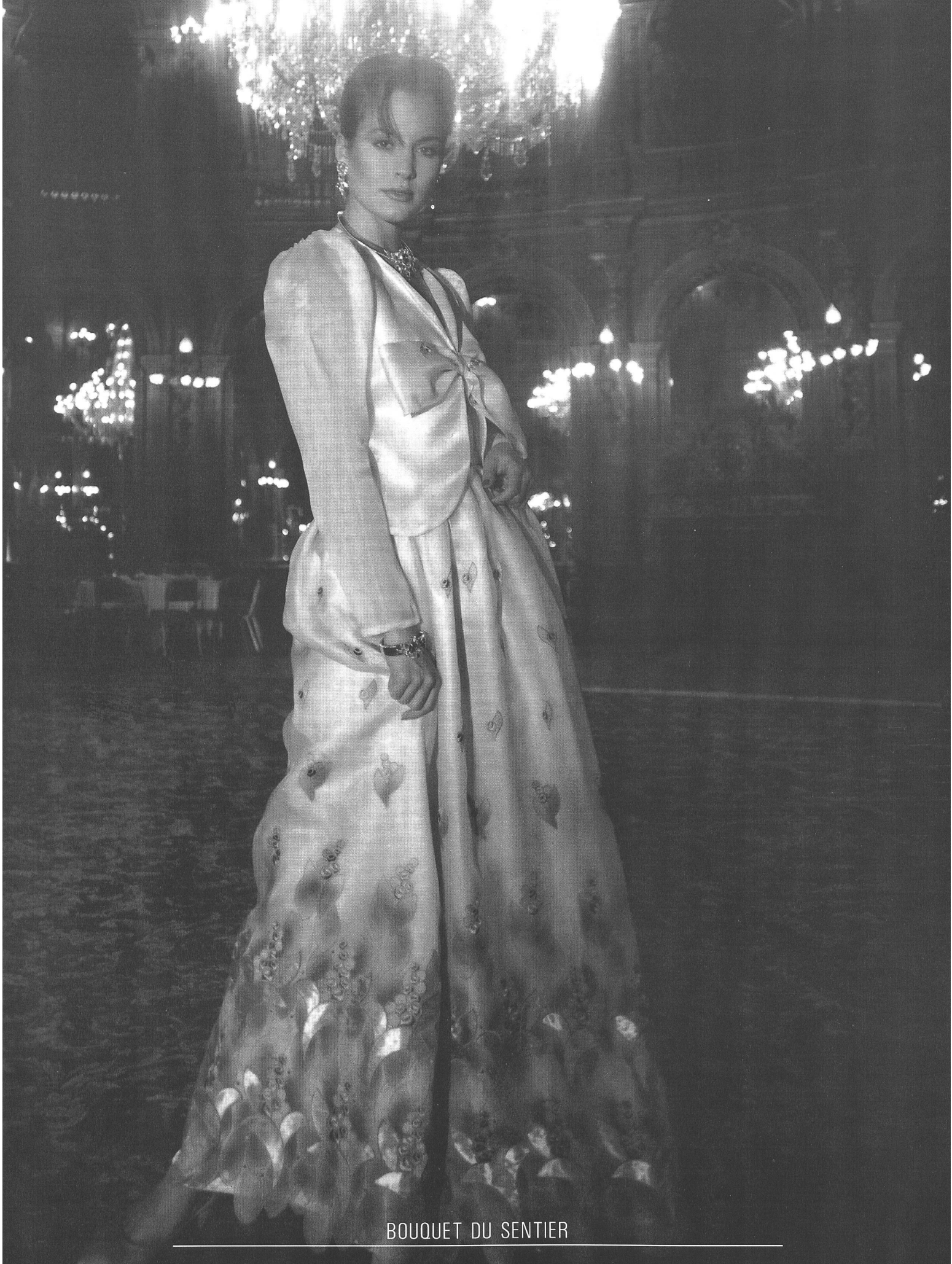
*Mod. Lescinka, Paris*

JACOB ROHNER AG ▷  
REBSTEIN

Bordure brodée avec applications  
de satin et impressions au pistolet  
sur de l'organza pure soie /  
Stickereibordüre mit Satin-Applika-  
tionen und Spritzdruck-Effekten auf  
reinem Seidenorganza / Embroidery  
edging with satin applications and  
spraygun effects on pure silk or-  
ganza.

*Mod. Bouquet du Sentier, Paris*

LESCINKA



BOUQUET DU SENTIER