

Modewoche München : Sommer 84

Autor(en): **Hefner, Liselotte**

Objektyp: **Article**

Zeitschrift: **Textiles suisses [Édition multilingue]**

Band (Jahr): - **(1983)**

Heft 56

PDF erstellt am: **29.06.2024**

Persistenter Link: <https://doi.org/10.5169/seals-795718>

Nutzungsbedingungen

Die ETH-Bibliothek ist Anbieterin der digitalisierten Zeitschriften. Sie besitzt keine Urheberrechte an den Inhalten der Zeitschriften. Die Rechte liegen in der Regel bei den Herausgebern.

Die auf der Plattform e-periodica veröffentlichten Dokumente stehen für nicht-kommerzielle Zwecke in Lehre und Forschung sowie für die private Nutzung frei zur Verfügung. Einzelne Dateien oder Ausdrucke aus diesem Angebot können zusammen mit diesen Nutzungsbedingungen und den korrekten Herkunftsbezeichnungen weitergegeben werden.

Das Veröffentlichen von Bildern in Print- und Online-Publikationen ist nur mit vorheriger Genehmigung der Rechteinhaber erlaubt. Die systematische Speicherung von Teilen des elektronischen Angebots auf anderen Servern bedarf ebenfalls des schriftlichen Einverständnisses der Rechteinhaber.

Haftungsausschluss

Alle Angaben erfolgen ohne Gewähr für Vollständigkeit oder Richtigkeit. Es wird keine Haftung übernommen für Schäden durch die Verwendung von Informationen aus diesem Online-Angebot oder durch das Fehlen von Informationen. Dies gilt auch für Inhalte Dritter, die über dieses Angebot zugänglich sind.

Redaktion: Beatrice Feisst
Fotoregie: Exportwerbung für Schweizer Textilien, St. Gallen
Fotos: Onorio Mansutti, Basel
Accessoires: Amapola, Zürich
Hüte: A. Holenstein, St. Gallen
Coiffeur: Harald Bechle, München

MODEWOCHE MÜNCHEN

SOMMER 84

SPORTLICHKEIT UND LEGERE ELEGANZ

Die 48. Modewoche München war eine gute Ordermesse. Darin stimmten Sprecher von Bekleidungsindustrie und Einzelhandel abschliessend überein. Auffällig hoch kletterte der Auslandseinkäuferanteil unter den über 46 000 Besuchern, denen Kollektionen von 1975 Ausstellern aus 34 Nationen angeboten wurden. Mehr denn je wandte sich der Handel modischen Programmen mit individueller Handschrift zu, um sich im verschärften Wettbewerb deutlich unterscheiden zu können.

Im Zeichen klarer Linienführung spielte die Aussagekraft der Stoffe eine massgebliche Rolle. Am besten orderten – im Vergleich zur Vorjahresveranstaltung – Fachhändler des gehobenen Genre, die auf modische Brisanz, Qualitäts- und Lieferzuverlässigkeit besonderen Wert legten. Dabei schnitt Schweizer Ware hervorragend ab, wie eine Umfrage auf der Messe ergab.

Sehr gefragt war Edelsportswear mit breitem Composé-Spektrum und überzeugender Natürlichkeit. Hochkatapultiert von interessanten Stoffeffekten wurde die neue Generation junger Kleider und Kostüme, die aus traditionellen Bahnen ausgebrochen ist. Schwierig gestaltete sich das Mantelgeschäft, das dort am ehesten florierte, wo ihm Stoffnouveautés den Weg bereiteten.

Zwischen smarter Sportlichkeit im Vorfeld der Olympiade 1984, lässiger Eleganz und einem Hauch von Coolness entfalteten Träume in Weiss ihre Anziehungskraft. Wie prädestiniert für Sortimentsauffrischungen erschienen dem Handel diese Kleider, Trägertops, Blusen, Jäckchen und Röcke in adrettem Piqué, in Leinen, in Ajouré-Voile, Spitzen und Stickereien spezifisch schweizerischer Prägung.

Liselotte Hefner

TACO AG
GLATTBRUGG

Gabardine «Olympic», 100% CO / Gabardine «Olympic»,
100% CO / «Olympic», gabardine, 100% CO.

Mod. Cazal, Würzburg







LEINEN-LOOK:

IN NATURFARBEN

◁ FILTEX AG
ST. GALLEN

Fantasie-Käseleinen «Rotola», 100% CO / Toile de fromage fantaisie «Rotola», 100% CO / "Rotola", fancy cheesecloth, 100% CO.

Mod. H. Fink
Schlossholte-Stukenbrock

WEISBROD-ZÜRRER AG ▷
HAUSEN AM ALBIS

Polyester-Leinen «Lorena», 100% PE / Lin polyester «Lorena», 100% PE / "Lorena", polyester linen, 100% PE.

Mod. H. Lange
Bielefeld





LEGERE ELEGANZ: IN SEIDE UND BAUMWOLLE



◁ E. SCHUBIGER + CIE AG
UZNACH

Extrem leichte Reinseiden-Mantelqualität, 100% SE / Manteau
pure soie qualité ultralégère, 100% SE / Extra-light pure silk
coating fabric, 100% SE.

*Mod. Eres Modelle
Tornesch*

△▷ HAUSAMMANN + MOOS AG
WEISSLINGEN

Baumwoll-Popeline «Palma», 100% CO / Popeline de coton
«Palma», 100% CO / "Palma", cotton poplin, 100% CO.

*Mod. Max Bruestle
München*

▷ HAUSAMMANN + MOOS AG
WEISSLINGEN

Baumwoll-Buntgewebe «Tamara», 100% CO / Coton
multicolore «Tamara», 100% CO / "Tamara", cotton colour-
woven, 100% CO.

*Mod. Artur A. Erlhoff
Ellerau*





BAUMWOLL-JERSEY:

MIT SOMMERLICHEN STREIFENDESSINS

< FORSTER WILLI + CO. AG
ST. GALLEN

Ringel-Jersey «Camargue», 100% CO / Jersey rayé «Camargue»,
100% CO / "Camargue", striped jersey, 100% CO.

*Mod. P. J. Zimmermann «Joseph Janard»
Aachen*

> FORSTER WILLI + CO. AG
ST. GALLEN

Ringel-Jersey «Camargue», 100% CO / Jersey rayé «Camargue»,
100% CO / "Camargue", striped jersey, 100% CO.

*Mod. Studio Paris
Krefeld*





FAÇONNÉ-STREIFEN: TON IN TON MIT MATT/GLANZ-EFFEKT

◁ METTLER + CO. AG
ST. GALLEN

Satin-Streifen «Severin», 100% PE / Rayures satin «Severin»,
100% PE / "Severin", satin stripes, 100% PE.

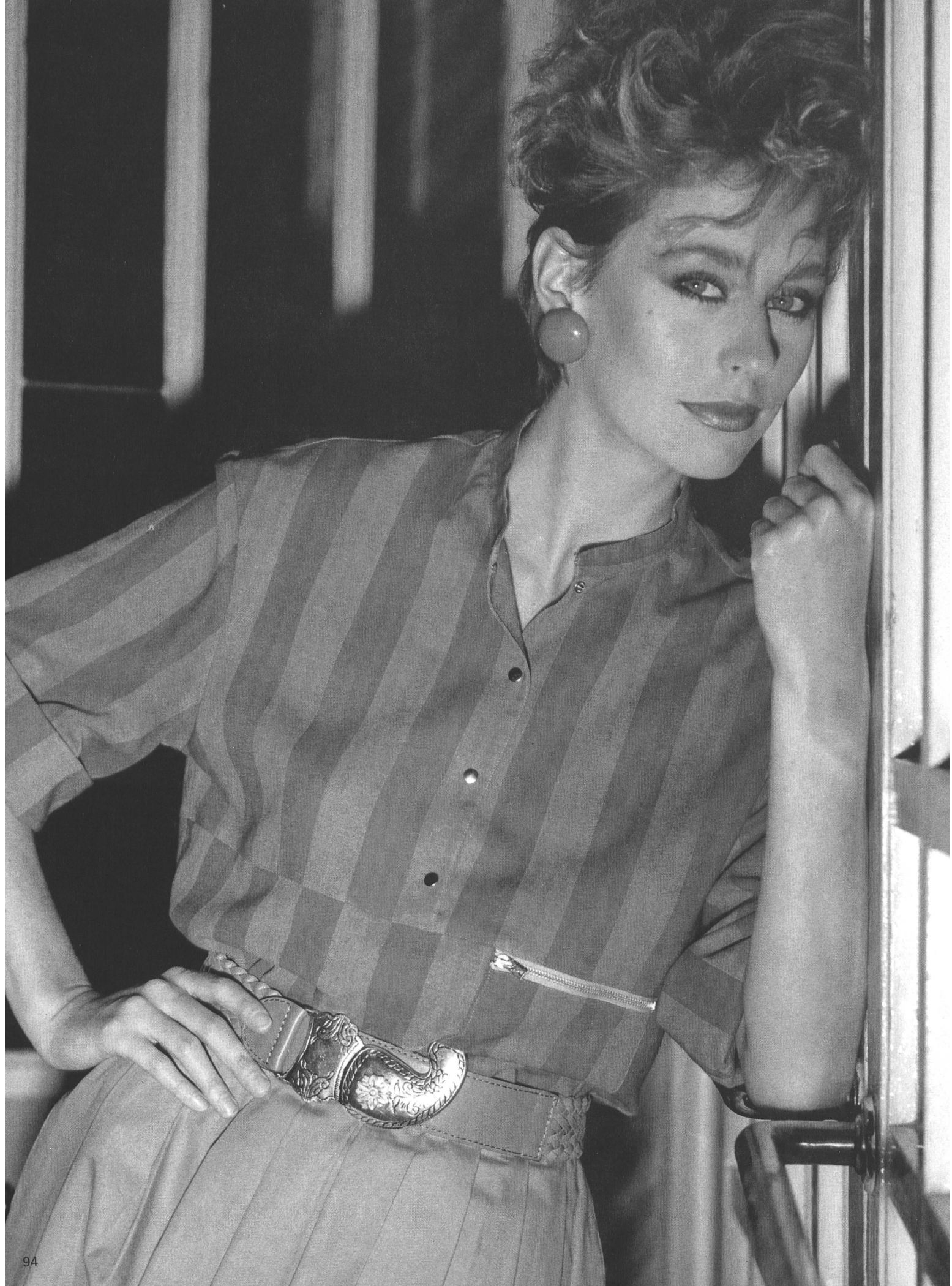
Mod. Verse-Blusen
Bielefeld

▷ STEHLI SEIDEN AG
OBFELDEN

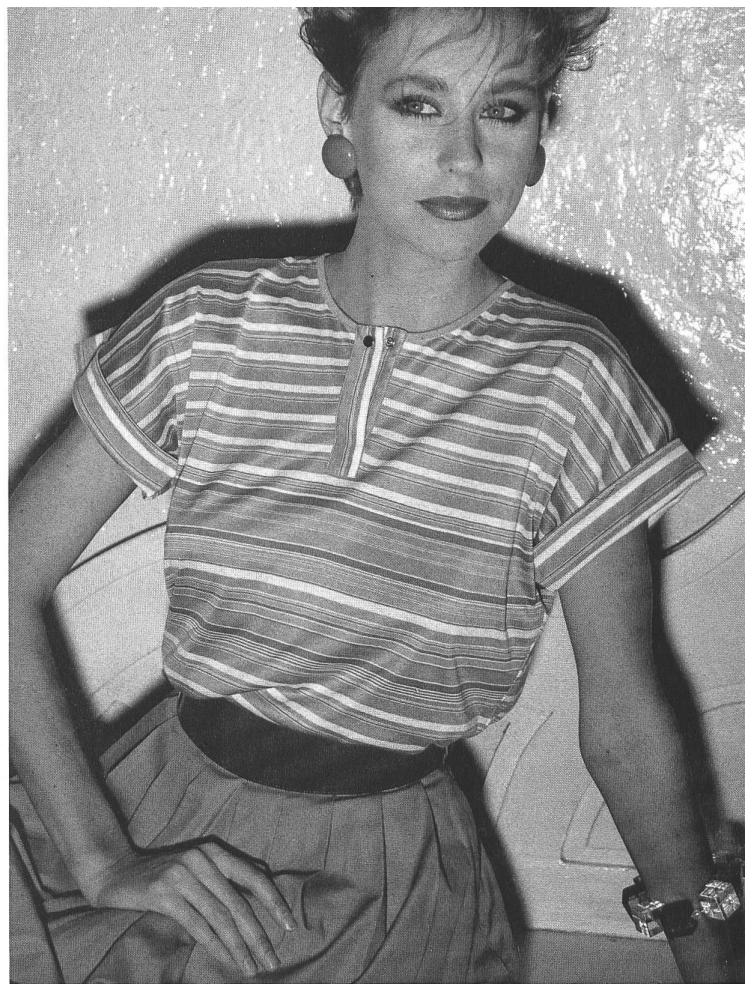
Seide/Leinen-Streifen, 21% SE/79% LI / Rayures soie/lin,
21% SE/79% LI / Silk/linen stripes, 21% SE/79% LI.

Mod. Zanzara Collection
München





KURZARM-BLUSEN: MIT AJOURÉ- UND BUNTSTREIFEN



< METTLER + CO. AG
ST. GALLEN

Baumwoll-Crêpe «Sahara», 100% CO / Crêpe coton «Sahara»,
100% CO / "Sahara", cotton crêpe, 100% CO.

Mod. Jacques Britt
Bielefeld

Δ▷ FORSTER WILLI + CO. AG
ST. GALLEN

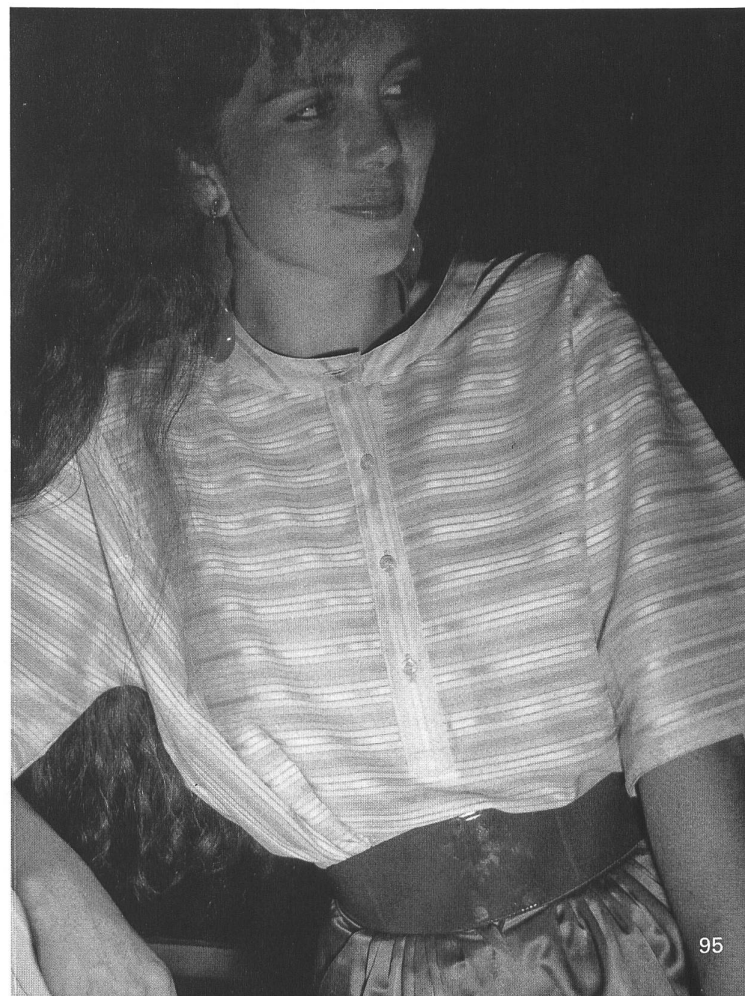
Ringel-Jersey «Camargue», 100% CO / Jersey rayé «Camargue»,
100% CO / "Camargue", striped jersey, 100% CO.

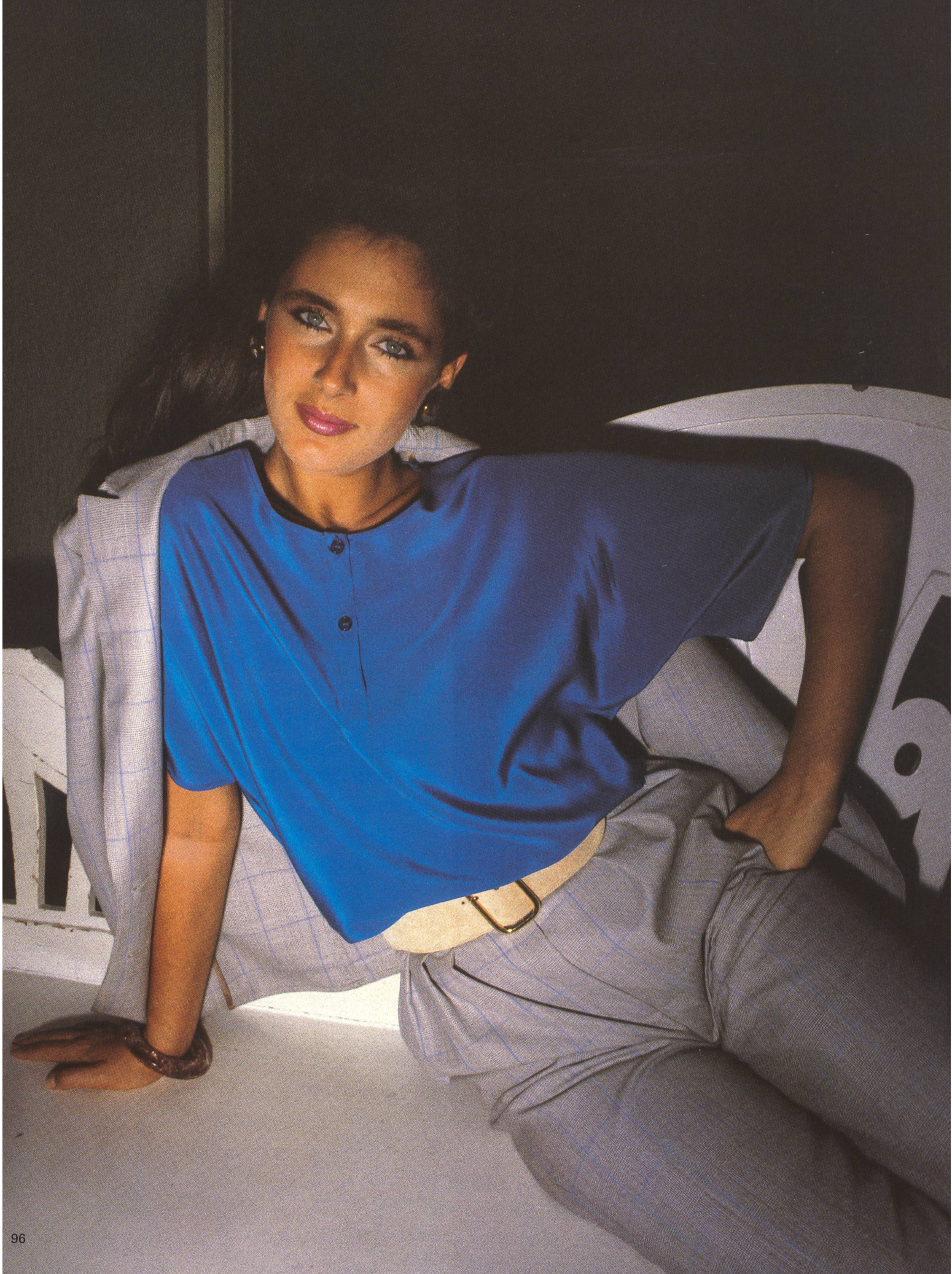
Mod. Jacques Britt
Bielefeld

▷ FILTEX AG
ST. GALLEN

Fantasie-Voile «Manado», 100% CO / Voile fantaisie «Manado»,
100% CO / "Manado", fancy voile, 100% CO.

Mod. Lady Manhattan
Wien





KLARE LINIEN:

IN EXOTISCHEN FARBEN

◁ E. SCHUBIGER + CIE AG
UZNACH

Reinseiden-Crêpe de Chine, waschbar, 100% SE / Crêpe de
Chine pure soie, lavable, 100% SE / Pure silk crêpe de Chine,
washable, 100% SE.

*Mod. P. J. Zimmermann «Joseph Janard»
Aachen*

▷ HAUSAMMANN + MOOS AG
WEISSLINGEN

Bedruckter Baumwoll-Satin «Casablanca», 100% CO / Satin de
coton imprimé «Casablanca», 100% CO / "Casablanca",
cotton satin print, 100% CO.

*Mod. Alexander Exclusiv
Regensburg*





BAUMWOLL-IMPRIMÉS:

IN MODERNER SCHLICHTHEIT

◁ FILTEX AG
ST. GALLEN

Rock: bedruckter Baumwoll-Satin «Melody», 100% CO. Bluse: bedruckter Baumwoll-Vollvoile «Adula», 100% CO / Jupe: satin de coton imprimé «Melody», 100% CO. Blouse: voile de coton imprimé «Adula», 100% CO / Skirt: "Melody", cotton satin print, 100% CO. Blouse: "Adula", cotton full-voile print, 100% CO.

*Mod. Avantgarde
Bielefeld*

▷ CHR. FISCHBACHER CO. AG
ST. GALLEN

Panneaudruck «Tiziana» auf Baumwoll-Crêpe, 100% CO / Panneau imprimé «Tiziana» sur du crêpe de coton, 100% CO / "Tiziana", panel print on cotton crêpe, 100% CO.

*Mod. Studio Paris
Krefeld*





MODEWOCHE MÜNCHEN

SOMMER 84

< TACO AG
GLATTBRUGG

Uni und bedruckter Baumwoll-Popeline «Camaro», 100% CO /
Popeline de coton unie et imprimée «Camaro», 100% CO /
"Camaro", plain and printed cotton poplin, 100% CO.

*Mod. «Charmena» Philippo Textil
Geretsried*

▷ FORSTER WILLI + CO. AG
ST. GALLEN

Baumwoll-Guipure Galon und Entre-Deux, 100% CO / Galon et
entre-deux en guipure coton, 100% CO / Cotton guipure braid
and insertion, 100% CO.

*Mod. R + E Collections «Ella Singh»
Neu-Isenburg*

SCHWEIZER STOFFE UND STICKEREIEN

Wichtigste Verkaufsthemen waren der Safari-Stil in naturfarbenen Baumwoll-Popelines und -Satinen, kombiniert zu Tierfell- und Reptilien-Drucks, der Japanlook in Schwarz/Weiss sowie afrikanisch inspiriertes in Buntkoloriten. Gleichermassen geschätzt wurde die sommerliche Frische des Deauville-Themas in Leinenoptik, in Soie/Lin, Soie/Coton und Baumwoll-Ringeljersey.

Einen wesentlichen Beitrag zur Wiederbelebung des Drucks lieferten die Schweizer Nouveautéhäuser. Die Modernität ihrer Dessins, die hervorragende Kolorierung und die edel wirkenden Baumwoll- und Seiden-Grundqualitäten fanden zahlreiche Liebhaber in München. Matt/Glanz-Effekte, erzielt durch Schaft- und Jacquard-Musterungen, setzten sich durch im Uni- wie im Druckbereich. Die Y-Linie bestimmte die Silhouette der Nachmittags- und Dinnerklei-

der. Fließende Schweizer Seidenstoffe begünstigten die Wirkung der tiefgesetzten Taillen, der blusenden Oberteile, der Fledermausärmel, Ausschnittdrapierungen und Hüftgürtelraffungen. Eine Fülle von neuen Stoffideen brachte die grosse Abendmode. Ihre Vorhut rekrutierte sich aus kurzen Satin-Hängern mit irisierenden Pailletten-Einsätzen, Kleidern im Hollywood-Stil, Seidenanzügen mit Kulihsen und Corsage-Kostümen. Ganz im Zeichen von Glanz und Glitzer standen die eleganten, oft schulterfreien Abendroben. Von den St. Galler Stickereihäusern kunstvoll ausgeführte Chintz-Applikationen, Paillettenstickereien, Guipure-, Aetz- und Spachtelspitzen auf Chiffon, Organza, Tüll und Seidencrepe beschworen den Zauber eines Sommernachtstraums herauf und lockten manche Einkäufer aus ihrer Reserve.





MODERNE KLASSIKER: SEIDENTOILE UND BAUMWOLL-SATIN

< E. SCHUBIGER + CIE AG
UZNACH

Reinseidentoile barré, waschbar, 100% SE / Toile pure
soie barrée, lavable, 100% SE / Pure silk striped fabric,
washable, 100% SE.

*Mod. Creation Otto Hoffmann,
Ludwigshafen*

> TACO AG
GLATTBRUGG

Bedruckter Baumwoll-Satin «Rivoli», 100% CO / Satin de
coton imprimé «Rivoli», 100% CO / "Rivoli", cotton satin
print, 100% CO.

*Mod. Hans Erras Modelle
München*





DSCHUNGELDESSINS:

TIERFELL UND REPTILIENHAUT

◁ METTLER + CO. AG
ST. GALLEN

Top: bedruckter Baumwoll-Jersey, 100% CO. Jacke/Shorts: uni Baumwoll-Popeline, 100% CO / Haut: jersey de coton imprimé, 100% CO. Veste/shorts: popeline de coton unie, 100% CO / Top: cotton jersey print, 100% CO. Jacket/shorts: plain cotton poplin, 100% CO.

*Mod. Chamara Sportswear
Graefelsing*

▷ TACO AG
GLATTBRUGG

Bedruckter Baumwoll-Voile «Voile Silhouette», 100% CO / Voile de coton imprimé «Voile Silhouette», 100% CO / "Voile Silhouette", cotton voile print, 100% CO.

*Mod. Wollenschlaeger Blusen
Baden-Baden*





SEIDENIMPRIMÉS:

AUF CRÊPE FAÇONNÉ

< H. GUT + CO. AG
ZÜRICH

Bedruckter Reinseiden-Crêpe façonné «Chantal», 100% SE /
Crêpe pure soie façonné imprimé «Chantal», 100% SE /
"Chantal", pure silk figured crêpe print, 100% SE.

*Mod. Studio Dress
Eitorf*

> H. GUT + CO. AG
ZÜRICH

Bedruckter Reinseiden-Crêpe façonné «Chantal», 100% SE /
Crêpe pure soie façonné imprimé «Chantal», 100% SE /
"Chantal", pure silk figured crêpe print, 100% SE.

*Mod. «Prince of Rome» Gert Moll GmbH
Krefeld*





SILK LOOK:

CRÊPE DE CHINE UND CRÊPE SATIN

◁ WEISBROD-ZÜRRER AG
HAUSEN AM ALBIS

Uni Crêpe de Chine, 100% PE / Crêpe de Chine uni, 100% PE /
Plain crêpe de Chine, 100% PE.

*Mod. Maris Bekleidungs-Werke
Lübbecke*

▷ WEISBROD-ZÜRRER AG
HAUSEN AM ALBIS

Uni Satin, 100% PE / Satin uni, 100% PE /
Plain satin, 100% PE.

*Mod. S-Modelle «Yvette»
Augsburg*





BLÜTENBLÄTTER: AUS APPLIZIERTEM CHINTZ

◁ FORSTER WILLI + CO. AG
ST. GALLEN

Chintz-Applikationen auf Tüll / Applications de chintz sur du tulle / Chintz applications on tulle.

*Mod. Uta Raasch
Düsseldorf*

▷ A. NAEF AG
FLAWIL

Allover-Stickerei auf Tüll mit Chintz-Blattapplikationen / Broderie allover sur du tulle et feuilles en chintz appliquées / Allover embroidery on tulle with chintz petal applications.

*Mod. Hildegard Laborn
Neutraubling*





REINSEIDEN-ROBEN: MIT ALLOVER- UND PAILLETTENSTICKEREI

◁ A. NAEF AG
FLAWIL

Allover-Lochstickerei auf Seidenorganza, 100% SE / Broderie anglaise allover sur de l'organza de soie, 100% SE / Allover openwork embroidery on silk organza, 100% SE.

*Mod. Hildegard Laborn
Neutraubling*

▷ JAKOB SCHLAEPFER + CO. AG
ST. GALLEN

Allover-Paillettenstickerei auf Seidencrepon, 100% SE / Paillettes brodées allover sur crépon de soie, 100% SE / Allover sequin embroidery on silk crepon, 100% SE.

*Mod. S-Modelle «Yvette»
Augsburg*





SOMMERNACHTSTRÄUME:

MIT GLANZ UND GLITZER

◁ JAKOB SCHLAEPFER + CO. AG
ST. GALLEN

Allover-Paillettenstickerei auf Chiffon / Paillettes brodées allover
sur chiffon / Allover sequin embroidery on chiffon.

*Mod. Studio-Dress
Eitorf*

▷ FORSTER WILLI + CO. AG
ST. GALLEN

Chintz-Applikationen auf Organdi / Applications de chintz sur
organdi / Chintz applications on organdie.

*Mod. Peter Keppler
München*





MODEWOCHE MÜNCHEN

SOMMER 84

Δ◁ JAKOB SCHLAEPFER + CO. AG
ST. GALLEN

Mehrfarbig bedruckte Allover-Paillettenstickerei auf Chiffon /
Broderie allover en paillettes imprimées multicolores sur du
chiffon / Multicoloured allover sequin embroidery print on
chiffon.

*Mod. Marc Kehnen
Duisburg*

◁ E. SCHUBIGER + CIE AG
UZNACH

Reinseiden-Crêpe Satin «Santana», waschbar, 100% SE / Crêpe
satin pure soie «Santana», lavable, 100% SE / "Santana", pure
silk satin crêpe, washable, 100% SE.

*Mod. «Petronella» Petra Schmolz GmbH
München*

▷ STEHLI SEIDEN AG
OBFELDEN

Uni Satin Seide/Baumwolle, 48% SE/52% CO / Satin soie/
coton uni, 48% SE/52% CO / Plain satin silk/cotton print,
48% SE/52% CO.

*Mod. Zanzara Collection
München*

