

# Première vision : Stofftrends Winter 85/86

Autor(en): **Feisst, Beatrice**

Objektyp: **Article**

Zeitschrift: **Textiles suisses [Édition multilingue]**

Band (Jahr): - **(1984)**

Heft 59

PDF erstellt am: **30.06.2024**

Persistenter Link: <https://doi.org/10.5169/seals-795241>

## **Nutzungsbedingungen**

Die ETH-Bibliothek ist Anbieterin der digitalisierten Zeitschriften. Sie besitzt keine Urheberrechte an den Inhalten der Zeitschriften. Die Rechte liegen in der Regel bei den Herausgebern.

Die auf der Plattform e-periodica veröffentlichten Dokumente stehen für nicht-kommerzielle Zwecke in Lehre und Forschung sowie für die private Nutzung frei zur Verfügung. Einzelne Dateien oder Ausdrucke aus diesem Angebot können zusammen mit diesen Nutzungsbedingungen und den korrekten Herkunftsbezeichnungen weitergegeben werden.

Das Veröffentlichen von Bildern in Print- und Online-Publikationen ist nur mit vorheriger Genehmigung der Rechteinhaber erlaubt. Die systematische Speicherung von Teilen des elektronischen Angebots auf anderen Servern bedarf ebenfalls des schriftlichen Einverständnisses der Rechteinhaber.

## **Haftungsausschluss**

Alle Angaben erfolgen ohne Gewähr für Vollständigkeit oder Richtigkeit. Es wird keine Haftung übernommen für Schäden durch die Verwendung von Informationen aus diesem Online-Angebot oder durch das Fehlen von Informationen. Dies gilt auch für Inhalte Dritter, die über dieses Angebot zugänglich sind.





TISSUS SUISSES

### Exklusives in reiner Seide

Ausgesuchte Seidenqualitäten und hochentwickelte Web- und Ausrüst-technologie sind die Basis der Schubiger-Seidenkollektion. Der Aufbau der Kollektion gliedert sich in fünf Programme: «Seta Intima» für Lingerie und Homewear, «Seta di Conte» für Hemden und Blusen, «Seta Femina» für Tageskleider, «Seta Gran Gala» für Cocktail und Abend und «Seta Sposa» für Hochzeitsmode. Die Grenzen sind fließend, und manche Hauptqualität erscheint in entsprechender Kolorierung und Dessinierung sowohl im einen wie im anderen Programm. Diese produktspezifische Gruppierung erleichtert den Kunden nicht nur die Durchsicht der Kollektion, auch in der Kreation können Neuheiten nun gezielter und marktnah entwickelt werden.

Das Angebot umfasst eine breitgefächerte Palette von reinseidenen Spezialitäten, darunter Mousseline, Crepon, façonné Crêpe de Chine, façonné Satin, Taffet – teils imprägniert und beschichtet für elegante Rainwear, Ausbrenner, Organza double-face, Organza Jacquard und buntgewebte Toile de Soie. Matt/Glanz-Effekte, Tupfen, geometrische Dessins, Krawattenmuster und Inspirationen à la Matisse sind ebenso wichtige Dessinelemente wie jacquardgemusterte Tapissiererie-Blumen, ombrierende Barrés und grosszügige Jacquard- und Découpé-Motive. Im Farbbild der Kollektion dominieren edel wirkende Dunkelfarben.

### E. SCHUBIGER + CIE AG UZNACH

Interstoff: Stand 41F55  
Première Vision: Stand 2R44/2S43  
Verkauf: H.B. Sturzenegger, H.  
Brodbeck, H.G. Kress, T. Rasch

1. + 9. «Rialto» Crêpe de Chine Jacquard. – 2. «Managua» Satin Façonné. – 3. «Trame» Façonné (Organzin). – 4. «La Douce» Mousseline envers Satin. – 5. «Borneo» Satin Façonné Doppé. – 6. Organza Schappe Double-Face. – 7. «Hiron-delle» Ausbrenner – Grund: Organza Soie, Figur: Viscose. – 8. «Mirador» Crêpon Satin Soie. – 10. «Flores» Organza Doppé Double-Face. – 11. «Sumba» Satin Doppé Façonné. – 12. «Santana» Crêpe Satin Soie. – 13. Organza Jacquard Double-Face.





PREMIÈRE VISION:

**STOFF**

WINTER 85/86

**TRENDS**

Die Wintersaison 85/86 dürfte den Schlusspunkt setzen hinter die formlosen Hüllen und «Plain Jane Looks» der vergangenen Saisons. Eine Mode, geprägt von vornehmer Zurückhaltung, von gutem Geschmack und Raffinement kommt auf uns zu. Im Mittelpunkt steht – den Modemachern sei gedankt – die weibliche Silhouette. Sie zu schmücken mit schmeichelnden Farben, mit noblen Stoffen und Schnitten, die attraktiv und doch bequem sind, ist die vornehmste Aufgabe der Modebranche. An entsprechenden Impulsen fehlt es nicht. Die Stoffkollektionen sind nicht nur farbiger geworden. Im Vordergrund steht auch eine subtilere, stark verfeinerte Optik, die ihre modische Aussage abstützt auf edle Fasern, feine Garne und die Kombinierbarkeit unterschiedlicher Stoffe und Strukturen.

Dem anhaltenden Baumwollboom begegnen die Schweizer Baumwollweber mit stark erweiterten Sortimenten von winterlich ausgerüsteten Baumwoll- und Halbwoollgeweben sowie Baumwoll/Seide-Mischungen. Als wichtige Komponente des Total-Looks gewinnt der Druck an modischer Aktualität und an Gewichtung innerhalb der Kollektionen. Neuentwickelte Druckverfahren, aufwendige Webkonstruktionen der Druckböden, extrem feine Gravuren und ein richtungsweisen- des Farb- und Dessinspektrum zeugen vom hohen Niveau des Schweizer Stoffdrucks.

Im Nouveauté-Bereich werden raffinierte Hohlgewebe und Cloqués lanciert, die höchste Anforderungen an die Ausrüstung stellen. Im Wollsektor erleichtern breitgefächerte und durchkoordinierte Uni/Druck-Sortimente dem Konfektionär die Kreation von individueller Composé-Mode. Die unverminderte Innovationskraft und Aktualität der einheimischen Textilindustrie zeigt sich nicht zuletzt in der Entwicklung einer Polyester-Waschseidenqualität und eines preisgünstigen Ätzverfahrens für Simili-Bohreffekte.

Text und Collagen: Beatrice Feisst  
Bezugsquellen: siehe Seite 240

## **FARBEN**

**Verhaltene Farbigkeit. Farbe als Bindeglied des Total-Looks ist ein wesentlicher Bestandteil der neuen Mode. Im Vordergrund stehen Ton-in-Ton- und dezente Faux-Camaieux-Harmonien, basierend auf:**

### **Fjord**

Frostige, grau getönte Rauhreif-Kolorite. Firnisweiss, Gletscherblau, Eismeergrün, Grège. Für ruhige Unis und als Aufheller der Gruppen Shetland und Burgund.

### **Shetland**

Weiche, warme Heidetöne. Erika, Taubenblau, Entengrün, Schilf, Bast. Basisfarben, oft Ton-in-Ton abgeschattiert mit hellen oder dunklen Tönen aus den Gruppen Fjord und Burgund.

### **Burgund**

Edel wirkende Dunkelfarben. Café, Döle, Cassis, Tanne. Unifarben für Abendstoffe. Sonst nur in Kombination mit Aufheller-Koloriten.

### **Carneval**

Vife Akzent- und Abendfarben. Violett, Rot, Türkis, Giftgrün, Schwefelgelb. Auch für Accessoires, Strick- und Aktivsport.





TISSUS SUISSES

## Modische Mischungen aus Naturfasern

Mit einem verstärkten Angebot in Wolle/Baumwolle und Seide/Wolle erfasst die Nouveauté-Abteilung der Filtext AG, St. Gallen, die Modetendenzen der nächsten Wintersaison. Im Uni-Wollbereich liegt das Schwergewicht auf Superwash-ausgerüsteten Leichtgewichten für Blusen und Kleider, darunter hochfeine Qualitäten aus Merino-Wolle extrafein und Lambswool. Neu sind Fantasieartikel aus Wolle/Bourette oder Wolle mit Seideneffektstreifen sowie eine Gruppe von Bicolor-Jacquards aus Wolle/Baumwolle. Für den City-Sportswear-Bereich werden Reinbaumwoll-Qualitäten und Baumwoll-Mischungen angeboten – Popelines, Gabardines, Serges, schaftgemusterte Satins und feinstrukturierte Piqués – in winterlicher Ausrüstung.

Im Sortiment der Buntgewebe gibt es in Wolle/Baumwolle verschiedene auf Webmustern und Strickoptik basierende Dessins und in Bourette/Wolle eine Neuentwicklung im modischen Total Look: die Serie «Silandra». Die leicht maskulin wirkenden Dessins sind untereinander kombinierbar und können auch reversible verarbeitet werden. Strukturierte Fonds in Verbindung mit Multicolor-, Viscose- und Lurex-Effekten prägen die Optik dieser hochaktuellen Mouliné-Serie.

### FILTEXT AG ST. GALLEN

Interstoff: Stand 41H46  
Première Vision: Stand 2N30/2P31  
Verkauf: Nouveautés: W. Mettler,  
Ch. Beck, P. Hauser  
Stickereien: B. Tamburlini, H. Bänziger,  
H. Oberholzer

«Silandra» Fantasie-Bourette buntgewebt: **1.** + **6.** 70% SE/30% CO. – **2.-5.** 67% SE/33% CO. – **7.** 55% SE/45% CO. – **8.** + **15.** 60% SE/40% CO. – **10.** 54% SE/46% CO. – **12.** 63% SE/37% CO. – **14.** 55% SE/42% CO/3% VI. – **16.** 64% SE/35% CO/1% ME. – **9.** «Smart» uni Woll-Crêpe 90% WV/10% PA Superwash. – **11.** «Filana» Wollsatins 100% WV Superwash (Wollsiegel-Qualität). – **13.** «Cabana» Feinserge 100% WV Merino-Wolle extrafein Superwash (Wollsiegel-Qualität).



# STOFFE

**Anhaltender Baumwollboom. Wintercottons und Halbwollgewebe sind im Vormarsch. Verstärktes Angebot auch in Baumwolle/Seide und Wolle/Seide. Druck kommt. Strukturmix (Contrefond) in Mouliné-Optik ist Thema Nr. 1. Der Einfluss der Herrenmode ist unverkennbar. Mit Glanz wird die Rückkehr zu Eleganz zelebriert.**

## Unis

Ob aus Wolle, Baumwolle oder Seide, die neuesten Unis sind Faux-Unis: Moulinés und Melangen, Jacquard-, Schaf- und Bindungsmuster. Oft mit Matt/Glanz-Effekt. Feinstrukturiertes dominiert: Twill, Diagonals, Faille, Cotelé, Ottoman, Crepon. Glatte Gewebe, vorab Satin, Crêpe Satin, Popeline und Velvet, erscheinen im Edellook mit Lüster. Baumwollgewebe kommen in winterlicher Ausrüstung.

## Buntgewebe

Der Kombinationsgedanke liegt allen Buntgeweben zu Grunde. Dezentere Fondstrukturen, Contrefond-Bilder und Mouliné-Effekte sind neuer als markante Dessins. Im weiteren: Streifen im Bindungswechsel, aufgerasterte Diagonals und Barrés, Tweed-Optik, Shetland-Melangen mit Stichel, diskret strukturierende Effektgarne. Tendenziell eher grossformatige Karos und breitere Streifen. Klassische HAKA-Dessins, feminin interpretiert, bestätigen den anhaltenden Einfluss der Herrenmode in der DOB.

## Fantasie

Glanz und Glitzer so weit das Auge reicht. Wichtige Design-Elemente sind bewegte Oberflächen – Matelassé, Jacquard-Doppelgewebe, Cloqué, Crinkle-Panné und Lamé-Jersey – und Oberflächen-Effekte: Jacquard-Scherli, Lamé-Effekte, Ausbrenner, Flock und Glitzer. Zum Thema Wintertransparenz gibt es Dreher-, Ajouré- und Ausbrenner-Effekte.

## Druck

Verhaltenheit auch im Druckbereich. Am Tag, Tendenz zu Bicolor-Koloriten und einfachen Dessins: Webmuster-Imitationen, Krawattenmuster, Paisleys, Tweed- und Rauhref-Impressionen. Geometrisches ist weich interpretiert, Florales – Mille-Fleurs, Herbstlaub und Eisblumen – in Ansätzen vorhanden. Zum Abend verdichten sich die Dessins zu Mehrhänder-Koloriten, flächig angelegten Federzeichnungen, Riesenkaros und übergrossen Kaschmirs. Die Gravuren sind oft extrem fein, die Druckverfahren aufwendig: Rouleau-Drucks mit Beflockung, Pigment-Drucks in Kombination zu Glitzer-Print.

# STYLING

**Haupttendenz ist der Total-Look, aufgebaut auf Material- und Strukturmix in einer vorherrschenden Farbstimmung. Weiterhin komfortable Schnitte, jedoch konstruierter und mit mehr Figurbetonung. Nach fünf Übergang zu körpermodellierenden Silhouetten.**

## City Basics

«Low profile»-Basisgarderobe für die aktive Frau. Die einzelnen Teile – geräumige Overcoats, lange Jackets, bequeme Hosen, schlichte Röcke, Twinsets und Blusen – sind individuell kombinierbar. Zwei Richtungen zeichnen sich ab:

Der Executiv-Stil. Ein aus Amerika kommender, androgynischer City-Stil, stark geprägt durch Einflüsse aus der Herrenmode. Trockene Kammgarn-Optik, HAKA-Dessins. Gabardine, Covercoat, Cavalry-Twill, Kammgarn-flanell und Jersey. Im Materialmix mit Tweed, Shetlands und Cashmere-Strick. Winterliche Neutral- und Dunkelfarben.

Der Country-Look, mit Anklängen an Old und New England. Lange, körperbetonte Silhouette. Weiche Streichgarn-Optik. Shetlands, Tweed, Velvet, Flanell, Tweed- und Shetland-Strick. Kombiniert zu Cord, Diagonals, Wollsatın, Wollcrêpe und Crêpe de Chine. In Farbharmonien von Shetland- und Burgund-Koloriten.

## Sporty Mood

Sportiver Stil für die City, beeinflusst vom alpinen Sport der 20er Jahre. Bequem, weich, warm, mit schwerelosem Volumen. Flauschige und gerauhte Stoffe, Kamelhaar, Bouclette. In Kombination zu glatten und feinstrukturierten Geweben. Winterweiss und frostige Fjord-Töne, mit Shetland- und Leuchtfarben als Akzent.

## Evening Dazzle

Cocktail- und Abendthema. Sinnlich, ultra-feminin. Figurmodellierende Schnitte. Separates im Materialmix sind neuer als formelle Kleider. Alle drapierfähigen Habilléstoffe: Laméjersey, Crêpe Satin, Satin, Panné, kombiniert zu Strukturgeweben wie Faille und Ottoman. Glanz und Glitzer. Dunkle Burgund- und leuchtende Carneval-Töne in Verbindung mit Schwarz.

**TREND**

WINTER 85/86 203





SPORTY MOOD



A fashion trend board for Winter 85/86. It features a collection of fabric swatches in various colors and patterns, including red, green, brown, purple, and teal. Two fashion sketches are included: one of a woman in a long, patterned coat and hat, and another of a woman in a patterned jacket and skirt. The text 'CITY BASICS' is written in a white box on the top left, and 'EVENING DAZZLE' is written on a white label on the bottom left. The bottom right corner contains the text 'TREND / WINTER 85/86'.

CITY BASICS

EVENING DAZZLE

**TREND**

WINTER 85/86





TISSUS SUISSES WINTER 85/86

### **Schoeller Création Léonard Paris**

Bekannt als erste Adresse für uni Wollfeingewebe, präsentiert Schoeller Textil AG, Derendingen, erstmals ein Druckprogramm. Für die Kreation der Dessins zeichnet ein ebenso international bekannter Name verantwortlich: das Haus Léonard in Paris. Aus dem kombinierten Know-how der beiden Spezialisten resultiert eine Wollstoff-Kollektion, die höchste Ansprüche an modisches Design, superfeine Qualität und vielseitigste Kombinierbarkeit erfüllt.

Geprägt von der eleganten, unverkennbar Léonardschen Handschrift, reichen die Dessintheemen von modisch kolorierten Tartans über stilisierte Florals, weichgezeichnete Geometrics bis hin zu Tierfell-Impressionen. Für die verschiedenen Einsatzbereiche stehen unterschiedliche Fondqualitäten zur Auswahl: Reinschurwoll-Mousseline und Etamine für Tagesblusen und Kleider, Fantasie-Wollfeingewebe mit Lurex-Effekt für den Habillé-Bereich und bi-elastischer Nylon-Taft für Rainwear und Wintersportswear.

Ein besonders interessanter Aspekt der neuen Imprimé-Kollektion ist ihre Koordinierbarkeit mit dem gesamten Schoeller-Unisortiment. Jedes einzelne Kolorit der mehrhändigen Drucks findet sich wieder in der Farbpalette jeder einzelnen Uniqualität, von den hochfeinen Superfinos, Crêpes und Mousselines in Blusen- und Kleidergewichten bis hin zu den Gabardines, Satins und Diagonals für Röcke und Hosen. Erlesene Naturfasermaterialien, wie Merino-Wolle extrafein, Edelmischungen von Schurwolle/Lambswool, Schurwolle/Seide und reiner Schurwolle, auch mit Superwash-Ausrüstung, unterstreichen die Hochwertigkeit der Kollektion.

Die Ergänzung des Schoeller-Unisortiments durch Drucks und die totale Farbkoordination der beiden Programme kommt genau zum richtigen Zeitpunkt. Zum Winter 85/86 verdichtet sich nicht nur der Trend zu einem eleganteren Bekleidungsstil. Besonders aktuell wird auch der Total-Look, die Kombination von unterschiedlichen Materialien und Stoffstrukturen, mit Ton-in-Ton- oder dezenten Faux-Camaieux-Farbstellungen als Bindeglied. Diese Basiselemente des neuen Modestils finden Hersteller des gehobenen DOB-Genres nun vereint in einer Hand – Schoeller CREATION J. Léonard & Cie, Paris.

### **SCHOELLER TEXTIL AG DERENDINGEN**

Interstoff: Stand 41B74

Verkauf: Walter Dütschler, Peter Ptasik, Anna Schiesser











TISSUS SUISSES

### Schoeller Skifans

Der anhaltende Trend bei Skibekleidung zu Leichtgeweben in Verbindung mit Isolationsmaterial führte zu einer Reihe von Neuentwicklungen. So erscheint im Thermobond-Programm ein neues bondiertes Polyestergerewebe in Baumwolloptik mit kalandrierter Rückseite, atmungsaktiver Polyester-Vlieseinlage und geschmeidigem Polyester/Viscose-Jerseyfutter. Andere Sandwichkonstruktionen kombinieren bi-elastische Oberstoffe mit elastischen Polyester-Vlies und hautfreundlichen Jerseyfutter aus Baumwolle/Modal. Bei den nicht bondierten Thermojet-Qualitäten aus elastischen Nylon- oder unelastischen Baumwoll-Geweben sorgen rückseitige Mikrobeschichtungen oder vorderseitige PU-Beschichtungen für noch optimalere Wind- und Wasserundurchlässigkeitswerte. Speziell für den Langlauf wird eine leicht elastische Neuentwicklung lanciert, die den funktionellen Anforderungen dieser Sportart an wasserdichte, bewegungs- und atmungsaktive Bekleidung Rechnung trägt.

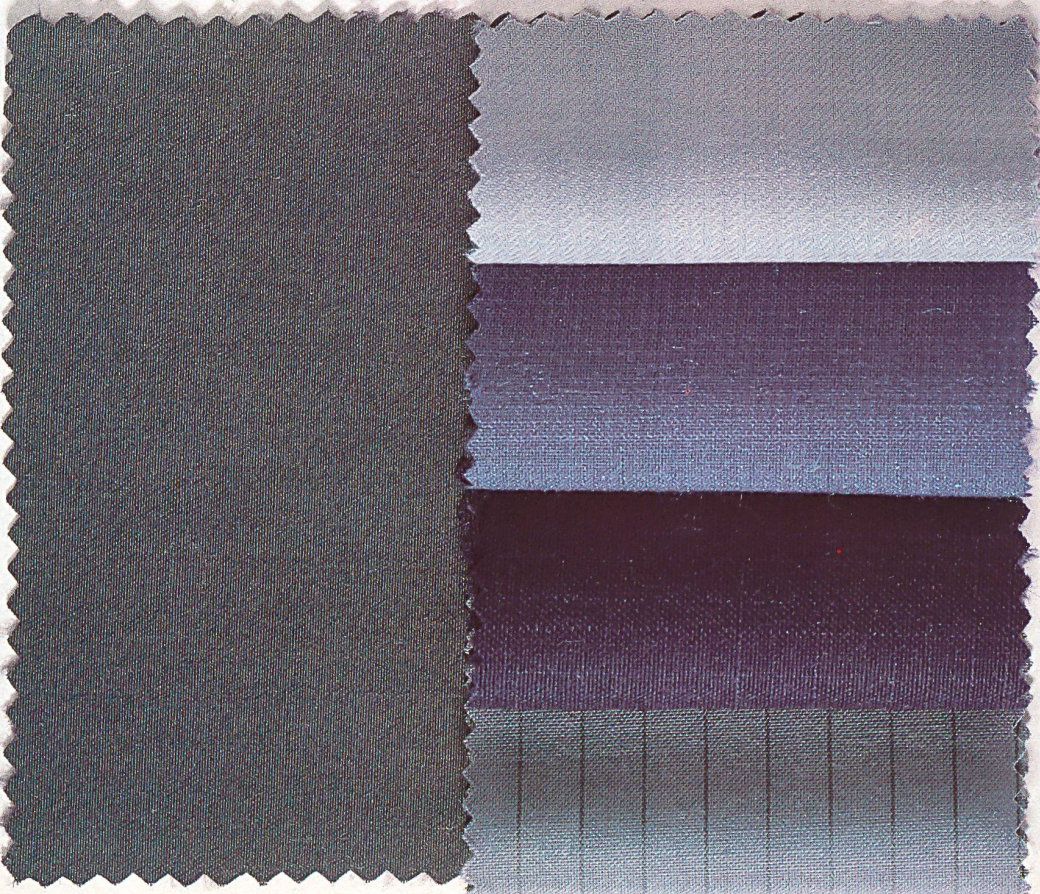
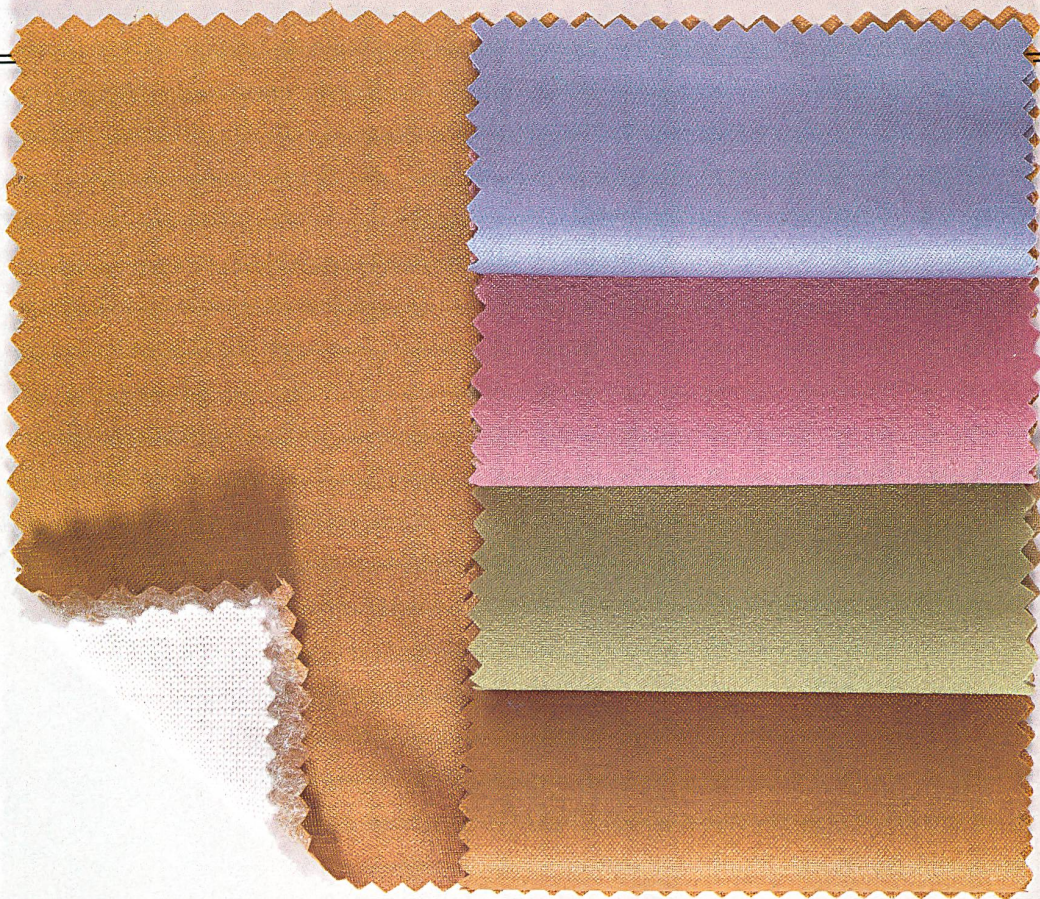
Im klassischen Skihosen-Bereich wird das Sortiment der Mono-Stretch- und Bi-Stretch-Artikel in verschiedenen Woll- und Nylon-Mischgeweben und in Gewichten von ca. 200 bis 700 g/lfm weitergeführt. Das neueingeführte Lagerprogramm für Stretch-Qualitäten in klassischen Skihosen-Standardfarben bietet erstmals kurzfristige Reassortierungsmöglichkeiten.

### Schoeller SwissLine

Qualität und Service – nach dieser Devise hat Schoeller ein Sofort-Programm eingerichtet, zur noch prompteren Bedienung der HAKA-Kundschaft in Nah- und Fernost. Das Lagersortiment umfasst klassische Trevira/Wolle-Mischgewebe, Uniform-Gabardines, hochfeine Leichtgewichte und Tropicals, zum Teil mit Mohair-Beimischung, in Gewichten von ca. 220 bis 380 g/lfm. Die Qualitäten sind in zehn Standardfarben lieferbar. Ausserhalb des Lagerprogramms werden auch weiterhin modischere Artikel geführt, die – wie alle HAKA-Qualitäten des Hauses – mit eingewebtem Namenszug in der Lisière geliefert werden.

**SCHOELLER  
TEXTIL AG  
DERENDINGEN**

Interstoff: Stand 41B74  
Verkauf: Walter Dütschler, Peter Ptasik, Anna Schiesser







WINTER 85/86

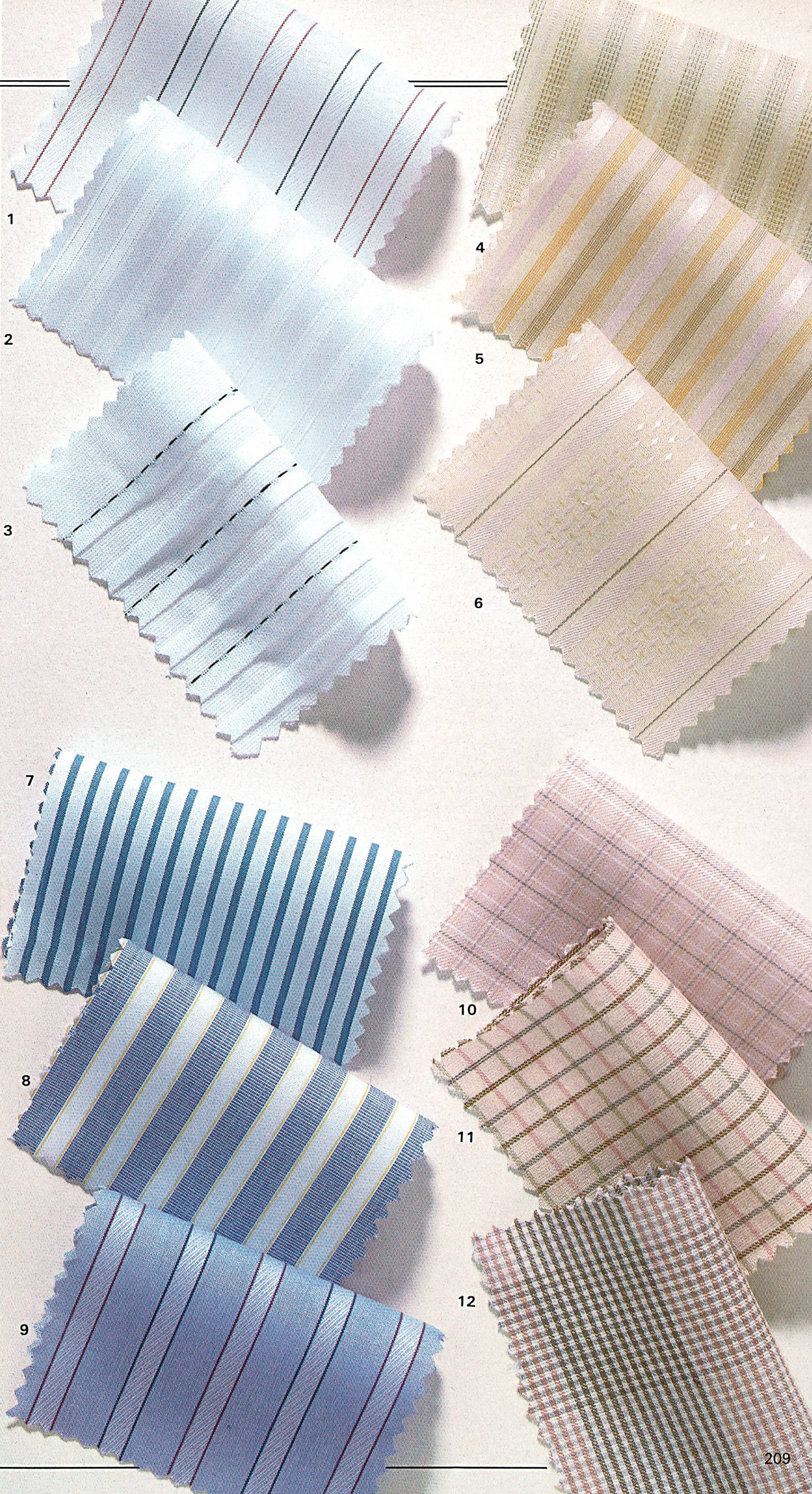
## Hemdenmode mit Stil

Unter diesem Leitmotiv erscheinen neue Dessins in der Hemdenstoff-Kollektion der Hausammann + Moos AG, Weissingen. Sie zeichnen sich aus durch diskrete Oberflächeneffekte und durch eine etwas lebhaftere Farbigkeit. Die Palette der eingeführten Grundqualitäten für **Taghemden** – sie umfasst hauptsächlich die hochfeinen Voiles Corrida und Domingo, die Feinbatists Domino und Prado, die Vollzwirnpopelines Grafton und Supraluxe, die Twills Smarto und Smartissimo – ist um eine neue Luxus-Twillqualität erweitert worden. Bernina besticht durch einen besonders edlen Griff und durch die ansprechenden, hellen Pastellkolorite. Die Neuentwicklung dürfte vor allem im Bereich der eleganten Freizeithemden Anklang finden.

Das **Abendhemden**-Sortiment wurde ergänzt durch ein neues Plissé-Dessin in Schwarz/Weiss für Frackhemden. Die Qualität Gordola ist neu in Pastellfarben erhältlich, die sich gut mit den Plissés und Piqués kombinieren lassen.

Im Lanella-Jubiläumjahr – die Marke feiert heuer ihr 50. Jubiläum – wurde das Angebot an Dessins in der **Sporthemden**-Qualität Lanella Junior stark ausgebaut. Neben typischen Halbwooll-Dessins findet sich eine Fülle von modischen Mustern und Kolorite, die sich auch für Damenblusen und Kinderkleider bestens eignen.

Abgerundet wird das Angebot der hochwertigen Hemden-, Blusen- und Kinderbekleidungs-Qualitäten durch die Kollektion Notturmo. Sie bietet den Herstellern von **Herrennachtswäsche** elegante Pyjama-Streifendessins in modischen Dunkelkoloriten.



HAUSAMMANN +  
MOOS AG  
WEISSLINGEN

Interstoff: Stand 41H75  
Première Vision: Stand 2N26/2P27

1. + 4. + 5. + 6. + 9. «Domino»  
Fantasie-Batist. – 2. «Manhattan»  
Voile Satin. – 3. «Plissé» Plissé-  
Front. – 7. «Supraluxe» Vollzwirn-  
Popeline. – 8. «Grafton» Vollzwirn-  
Popeline. – 10. «Smarto» Twill. – 11.  
+ 12. «Bernina» Halbzwirn-Twill.  
Alle Artikel aus 100% reiner Baum-  
wolle.





## TISSUS SUISSES WINTER 85/86

### 50 Jahre LANELLA

1934 wurde LANELLA erstmals als Marke eingetragen. Seither sind die waschbaren Halbwooll-Buntgewebe zu einem Begriff geworden und erfreuen sich ständig wachsender Beliebtheit bei führenden Herstellern von Blusen, Kleidern und Separates. Der Erfolg verpflichtet. Im Jubiläumjahr lanciert Hausammann + Moos gleich zwei Neuentwicklungen, die die bestehende Palette der **LANELLA-Qualitäten** sinnvoll ergänzen und modisch abrunden.

LANELLA-Mousseline heisst das neue Leichtgewebe für Blusen und Kleider, LANELLA-Dress die etwas schwerere Körperware für Kleider und Röcke. Beide Neuheiten sind aus Schurwolle/Baumwolle, maschinenwaschbar bei 30°, und zeichnen sich aus durch ein ausgesprochenes Woll-Toucher. Ebenso für den Kleiderbereich ist das unlängst eingeführte Halbwooll-Fantasiegewebe SOLANA gedacht, dem eine besonders edle Optik und ein Cashmere-ähnlicher Griff den Durchbruch im Markt verschafften. Allein in diesen drei Grundqualitäten wurden an die hundert Dessins ausgemustert, von modisch kolorierten Tartans, Karos und Streifen auf Contrefonds bis hin zu Tweedbildern, Melangeneffekten und Bindungswechsel-Strukturen, teils untereinander kombinierbar, teils ergänzt durch farblich assortierte Unis. Faux-Camaieux-Harmonien, aufgebaut auf mittleren Heide-Tönen oder satten Dunkelfarben, prägen das Farbbild.

Im Sortiment der **Baumwooll-Buntgewebe** zeigt die Wintercotton-Qualität CORTINA modische Fondmuster und dezente Oberflächenstrukturen. Der elegante Baumwollbatist FLAVIA wurde in neuen Dessins und Koloriten aufgelegt, die die Seidenoptik dieser feinfädigen Blusenware voll zur Geltung bringen.

Im **Uniprogramm** werden bewährte Qualitäten weitergeführt, darunter die Superwash-ausgerüsteten Reinschurwooll-Leichtgewichte, eine sehr schöne Reinschurwooll-Popeline für hochwertige Röcke und Hosen sowie die Gruppe der Reinbaumwooll-Qualitäten in winterlicher Ausrüstung, die auch als Composé zu den Baumwoll-Buntgeweben kombiniert werden.

«Clean Chic» ist das Leitmotiv der Neuheiten im **Sportswear-Sortiment**, das neben Heide- und Dunkelfarben die Skala der hellen Rauhreif-Töne in den Vordergrund stellt. Die Gruppe der Wintercottons aus reiner Baumwolle umfasst neue bindungsgemusterte Rayés, Feingabardines mit winterlichem Griff oder Pfirsichhaut-Finish, gerauhte Tricotines, feine Ottomanes, Satins, Velvets und Thermoqualitäten sowie rustikale Canvas. Im Edelsportswear-Look werden elegante, seidige Neuheiten vorgestellt. Darunter eine feinfädige Changeant-Gabardine, eine Leichtpopeline mit Chintz-Finish, eine Reinseiden-Popeline, ein Satin in Melangenfarben und ein Taffet mit seidigem Lüster aus Wolle/Polyester für topmodische Mäntel. Weiterlaufende Spezialitäten des Hauses sind Vollzwirn-Mischpopelines und -Gabardines, Cavalry Twills, Covercoats und die gesamte Gamme der beschichteten Qualitäten, ergänzt durch eine neue PU-Beschichtung in Matt- oder Hochglanz-Optik.

### HAUSAMMANN + MOOS AG WEISSLINGEN

Interstoff: Stand 41H75

Première Vision: Stand 2N26/2P27

1. «Arosa» Chevron 100% WV. – 2. + 9. «Certosa» Velvet 100% CO. – 3. + 5. + 19. «Lanella Junior» Hemdenflanell 87% CO/13% WV. – 4. «Vulpera» Fantasie-Rayé 100% CO. – 6. + 18. Mischsatin 67% PE/33% CO. – 7. + 8. + 10. + 12. + 14. «Lanella-Mousseline» 67% WV/33% CO. – 11. «Fuego» Satin mit Suède-Finish 100% CO. – 13. «Fuego» Satin perm. imprägniert 100% CO. – 15. «Lanella-Dress» Buntgewebe 77% WV/23% CO. – 16. Ottoman imprägniert 100% CO. – 17. + 21. «Solana» Buntgewebe 77% WV/23% CO. – 20. Percale perm. imprägniert 100% CO.





8



9



10



11



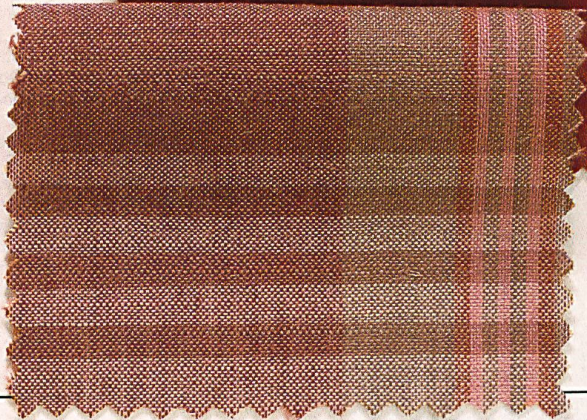
12



13



14



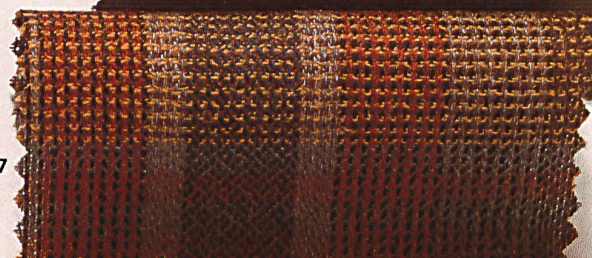
15



16



17



18



19



20



21







TISSUS SUISSES

## Naturfaser- Feingewebe

Die Produktpalette der Wetuwa AG, Mönchwil, umfasst stückgefärbte Feingewebe, vorwiegend aus Baumwolle sowie Schurwolle und Naturfaser-Mischungen. Hausspezialitäten sind feinfädige Mousselines, Crêpes, Voiles, Satins, Popelines, Gabardines, Dreheregewebe, Piqués, Köper, Percales, Calicots und sportliche Wintercottons, teils bindungs- oder schaftgemustert, teils mit Scherlis und Drehereffekten. Die hochwertigen Qualitäten finden Einsatz in der Blusen-, Hemden- und Wäschekonfektion und als Kleiderstoffe für DOB und HAKA. Das Standard-Farbsortiment der Kollektion richtet sich nach den vorherrschenden internationalen Farbtendenzen. Darüber hinaus können alle Qualitäten kurzfristig und vorlagekonform nach Kundenwünschen eingefärbt werden.

## WETUWA AG MÜNCHWILEN

Interstoff: Stand 60C06  
Verkauf: Marcel Dünner, Peter Gemperle

**1.** Wollcrêpe 100% WV (Wollsiegel-Qualität). – **2.** Popeline imprägniert, mit «Crash-Finish», 100% CO. – **3.** Twill 100% CO. – **4.** Bouclé 100% CO. – **5.** Crêpe Bourette 52% SE/48% CO. – **6.** Wollserge 100% WV (Wollsiegel-Qualität). – **7.** Wollcrêpe 95% WV/5% PA. – **8.** Borkencrêpe 100% CO. – **9.** Borkencrêpe rayé 100% CO. – **10.** Voile Satin, 100% CO.





WINTER 85/86

## Total-Look in Wolle und Baumwolle

Die Baerlocher-Kollektion umfasst zwei Hauptgruppen – Wolle/Wollmischungen und Baumwolle/Baumwollmischungen, jeweils in Uni, Fantasie und Drucks. Im Wollbereich dominieren gepflegte Uniquitäten in Gewichten von 150 bis 260 g/lfm, Mousselines, Etamines, Satins und Nattés, aktuelle Fantasie-Artikel wie Moulinés, Viscose-, Leinen-, Glanzgarn-Effekte und Crinkle-Strukturen, ergänzt durch eine Gruppe von farblich koordinierten Buntgeweben in verschiedenen kombinierbaren Gewichten. Auch im Baumwollbereich sind die verschiedenen Qualitäten (Croisé, Noppé, Façonné, Panama) und Gewichte untereinander kombinierbar. Abgerundet wird das Sortiment durch modische Jacquard- und Cloqué-Gewebe sowie ein Druckprogramm, das neben Streifen- und Karo-Dessins, Pied-de-Poule und Chevron, auch Contrefond-Bilder und Florales beinhaltet. Das Farbbild der Wollgewebe ist geprägt von edlen Dunkelfarben, das der Baumwollstoffe von Faux-Camaieux-Koloriten basierend auf Heide-tönen.

### BAERLOCHER + CO. AG RHEINECK

Interstoff: Stand 41E95  
Première Vision: Stand 2P35  
Verkauf: Fredi K. Baerlocher,  
Eduard Hirsig, Melchior Naef,  
Rudolf Rüegg

1. «Treviso» Wollchevron 100% WV (Wollsiegel-Qualität). – 2. «Nedina» Jacquard-Scherli 70% CO/30% VI. – 3. «Tora» Fantasiegewebe 91% WV/9% VI. – 4. «Delano» Imprimé 100% CO. – 5. Jacquard-Cloqué 100% CO. – 6. «Lusana» Natté 100% WV (Wollsiegel-Qualität). – 7. + 12. «Sibella» Jacquardgewebe 80% WV/20% SE. – 8. «Anna» Imprimé 52% CO/48% MD. – 9. «Strela» Buntgewebe 52% CO/48% MD. – 10. «Cotonella» Imprimé 100% CO. – 11. «Topas» Fantasiegewebe 85% WV/15% LI. – 13. «Nevada» Jacquard-Scherli 74% CO/26% VI.







TISSUS SUISSES

## Feingewebe und Stickereien

Als Spezialist für **Wollfeingewebe** hat sich J.G. Nef-Nelo AG, Herisau, international einen Namen gemacht. Neben den bewährten Hammercrêpe- und Mousseline-Qualitäten erscheinen neu im Sortiment eine hochfeine Wollpopeline in edler Optik und mit luxuriösem Toucher, ein schöner Satin, Schafmusterungen und Fantasiestreifen mit Matt/Glanz-Effekt. In Ergänzung des Uni-Programms wird eine kleine, etwa zehn Dessins umfassende Druckkollektion auf Wollmousseline angeboten.

Im **Wintercotton**-Sortiment gibt es neue Stückfärber, Toiles und Twills, teils mit Oberflächenstruktur und in winterlicher Ausrüstung.

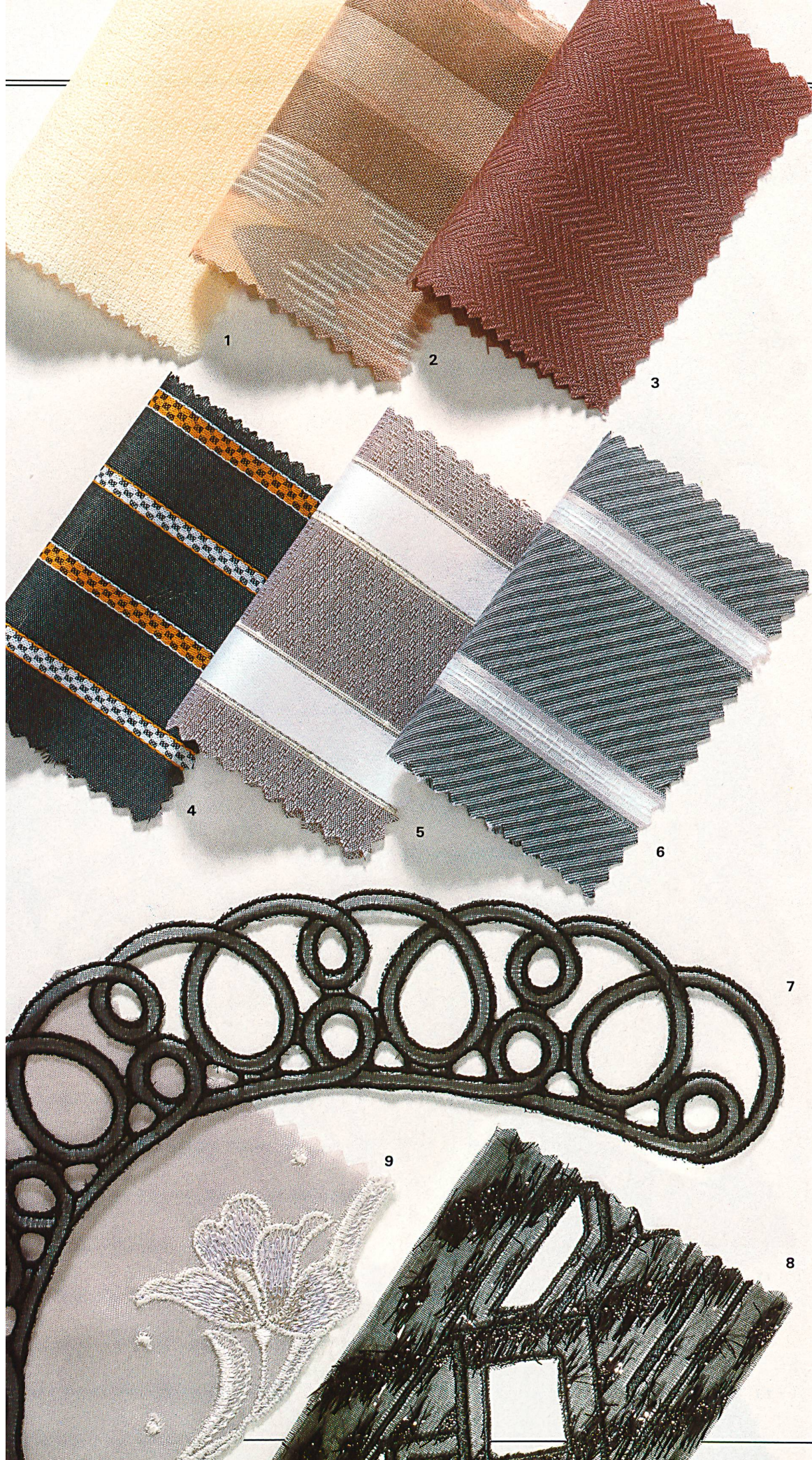
Die **Herrenhemden**-Kollektion umfasst schafgemusterte uni und buntgewebte Baumwollfeingewebe, Voiles, Batists, Popelines. Neu im Sortiment figuriert ein hochmodischer Halb-Batist in aufwendiger Fondmusterung, mit dezenten Struktureffekten, Satinstreifen und zum Teil Leineneffekten. Die interessante Neuentwicklung ist in neun ausgesprochen modisch kolorierten Dessins erhältlich, ergänzt durch farblich assortierte Unis.

Im **Stickerei**-Sektor sind speziell für den anspruchsvollen europäischen Markt neue Besatz-Artikel für Tages- und Abendblusen sowie Bordürenstickereien für Abend- und Brautkleider kreiert worden. Modische Kragenformen mit Art Deco-Motiven, Brokat-Scherli-Bänder und Entredeux, Satin-Applikationen auf Organza, Kombinationen von Druck und Stickerei, von Bordürenstickereien und assortierten Motiven sowie markante Transparenz-Effekte, wie Spachtelspitzen und Ätztickereien, unterstreichen die modische Aktualität und Vielseitigkeit der Stickerei-Kollektion.

### J.G. NEF-NELO AG HERISAU

Interstoff: Stand 41F95  
Première Vision: Stand 2P36/2R35  
Verkauf: Paul Pfister, Guido Vedolin,  
Urs Bopp, Hans Eggenberger

1. Georgette 100% WV (Wollsiegel-Qualität). – 2. Mousseline-Druck «Lea» 100% WV (Wollsiegel-Qualität). – 3. Chevron 100% WV (Wollsiegel-Qualität). – 4. + 6. Hemdenbatist-Buntgewebe «Metropole» 100% CO. – 5. Hemdenbatist rayé Satin «Metropole» 100% CO. – 7. Spachtelspitzen-Kragen mit Kunstseidenstickerei auf PE-Organza. – 8. Entredeux mit Brokat-Scherli und Kunstseidenstickerei auf PE-Organza. – 9. Satinband mit mehrfarbiger Kunstseidenstickerei.







WINTER 85/86

## Elegante Jacquards

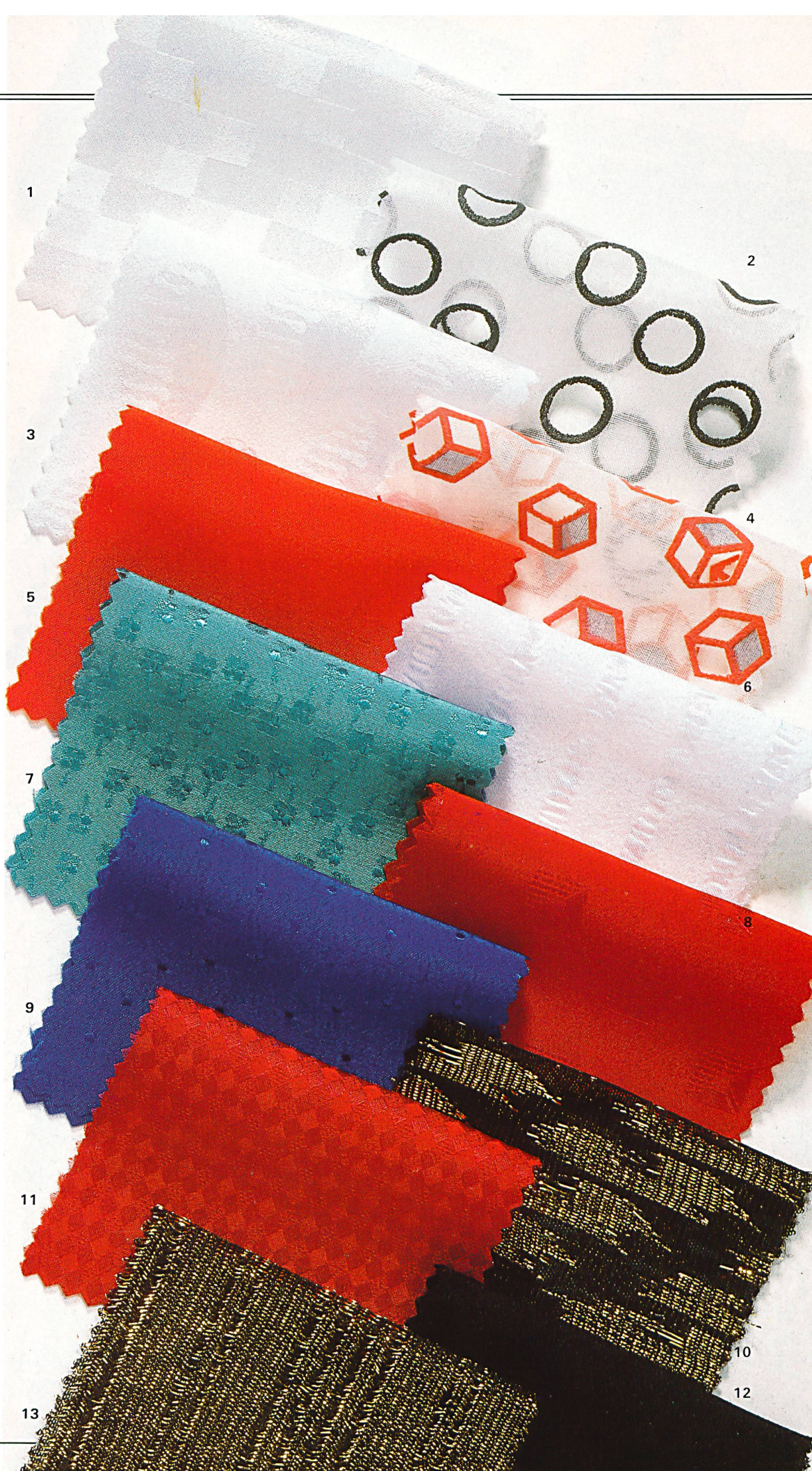
Die ausserordentlich erfolgreiche Hauptqualität – ein stückgefärbter Crêpe envers Satin aus Acetat/Viscose – wird in etwa dreissig neuen Jacquarddessins und in einer breiten Palette von Modefarben angeboten. Bei den Dessins überwiegen kleine Geometrics, Krawatten-Muster, Milles-Fleurs und Faux-Plumetis, neben markanteren Kuben und Prismen in vorgetäuschter Dreidimensionalität, webtechnisch anspruchsvollen Mosaik-, Waben- und Rasterbildern sowie dezenten Cloqué-Streifen und Ajouré-Effekten. Zusätzlich zu der passenden, ungemusterten Composé-Qualität ist ein sehr schöner Crêpe Mousse envers Satin in die Acetat/Viscose-Gruppe aufgenommen worden. Im Maille-d'Or-Jersey-Sortiment aus Viscose/Metallic werden zwei Neuheiten lanciert: ein diagonal angelegtes Lamé-Scherli und ein Lamé-Streifendessin. Beide sind hervorragende Interpretationen des neuen, auf Glitzerstrick und Materialmix basierenden Trends in der Cocktail- und Abendmode.

Nach der erfolgreichen Lancierung und Weiterentwicklung der «Silky Way»-Serie überrascht Schwarzenbach mit einer weiteren Innovation. Dank neuer Technologie können erstmals prägnante Durchbruch-Motive in einem preisgünstigen Verfahren erzielt werden, darunter Kreise, Kuben, Prismen mit Ton-in-Ton- oder kontrastfarbigen Konturen, zum Teil auch mit Trompe-l'œil-Dreidimensional-Effekt. Die hochinteressante Neuheit aus stückgefärbtem Baumwollbatist bietet Ansätze für innovative Styling-Ideen: im Sportswear-Sektor als Weiterentwicklung der Netzstoff-Thematik, im Fancy-Bereich zur Interpretation des Wintertransparenz-Themas.

### ROBT. SCHWARZENBACH + CO. AG THALWIL

Interstoff: Stand 41H95  
Première Vision: Stand 2N34  
Verkauf: Aldo Lera, Hans Luchsinger, Egon Ryffel, Kurt Vogler

**1. + 3. + 7. + 8. + 9. + 11.** Crêpe Satin jacquard, 140 cm breit, Viscose/Acetat. – **2. + 4.** Baumwoll-Mousseline mit Transparenz-Motiv, 100% reine Baumwolle. – **5.** Crêpe Satin uni, 140 cm breit, Viscose/Acetat. – **6.** Crêpe Satin mit Cloqué-Streifen, Viscose/Acetat. – **10. + 13.** Jersey Lamé découpé oder rayé, Viscose/Metallic. – **12.** Crêpe Mousse, 140 cm breit, Viscose/Acetat.







## 1 TISSUS SUISSES

### Glitzer- und Flock-Prints

Die auf Habillé- und Abendmode ausgerichtete Kollektion Weisbrod-Zürrier hat sich neue Drucktechnologien zunutze gemacht. Auf Satin, Chiffon oder Taffet erscheinen neuartige Glitzer- und Flock-Prints, teils als Allover, teils als Bordüren sowie in Kombination mit Pigment-Druck.

Zum Thema Transparenz gibt es Ausbrenner mit Satinmotiven auf Chiffon und Jacquard-Scherlis auf Georgette, zum Thema bewegte Oberflächen-Strukturen Knautsch-Taffet, Fantasie-Cloqués und Matelassés aus Changeant-Seidenorganza. Jacquardgemusterte Crêpes envers Satin aus Acetat/Viscose oder Polyester und Soie-Cottons zeigen ausgeprägte Matt/Glanz-Effekte. Glitzer ist nicht nur ein wichtiger Effekt im Druckbereich. Auch die Ottomanes und Moirés sind oft mit dezent eingesetzten Lurex-Effektgarnen angereichert.

Die Reinseiden-Imprimés auf Crêpe de Chine oder Crêpe façonné stellen geometrische Dessins, Contrefond- und Rasterbilder in den Vordergrund. In Ansätzen ist auch die florale Richtung vertreten, stark stilisiert, im Stil der 50er Jahre. Dem Einsatzbereich entsprechend prägen reiche Venezia-Kolorite und brillante Bijoux-Töne das Farbbild der Kollektion.

## WEISBROD-ZÜRRER AG HAUSEN AM ALBIS

Interstoff: Stand 41H50  
Première Vision: Stand 2R40/2S39  
Verkauf: R. Weisbrod, W. Scheller,  
P. Osterwalder, F. Hegnauer, Frl.  
U. Schär

1. Scherli-Effekt auf Polyester-Chiffon. – 2. Reinseiden Crêpe de Chine bedruckt, 140 cm breit. – 3. Jacquard-Plissé Polyester/Viscose, 140 cm breit. – 4. Karo Seide/Polyester/Lurex, 140 cm breit. – 5. + 6. Crêpe Satin façonné bedruckt, reine Seide, 140 cm breit. – 7. Moiré fantaisie, Acetat/Viscose, 90 cm breit. – 8. Polyester-Chiffon mit Glitzer- und Pigment-Druck, 140 cm breit. – 9. Polyester-Knautsch Taffet mit Flock-Print, 140 cm breit. – 10. Satin Polyester mit Glitzer-Druck. – 11. Jacquard Polyester. – 12. Ottoman fantaisie bedruckt, Viscose/Baumwolle, 140 cm breit.





WINTER 85/86

## City-Look im Setgedanken

Die im Baukastensystem aufgebaute Gut-Kollektion bietet eine Fülle von Kombinationsideen in so unterschiedlichen Stofftypen wie Strick, Seiden- und Wolldrucks, Baumwoll-, Streichgarn- und Kammgarngeweben.

Im Tagesbereich zeigt sich die Kreativität des Unternehmens in der Gruppe Regimentsstreifen aus Wolle, in Chanel-artigen Tweeds und Bouclette-Jerseys, in uni und bedruckten Wolljacquards, schwereren Streichgarn-Qualitäten und Kammgarn-Buntgeweben, Gabardines und Covercoats aus Moulinégarnen, immer vielseitig kombinierbar zu individuellen Total-Looks. Das Seidenprogramm umfasst Drucks auf Crêpe de Chine, Crêpe de Chine façonné und Seidenfaille, Jacquards, Drap de Soie und Soielaine façonné. Die Reinbaumwoll-Artikel erscheinen in winterlicher Ausrüstung, als Mille-Rayés, Mouliné-Cotelés und Satin-Jacquard. Der Abend ist die Domäne der Velours und Panné-Drucks, der Cloqués und Matelassés, der Lurex-Jacquards und Lurex-Scherlis, der Fantasie-Buntgewebe mit ombrierenden Oberflächeneffekten und double face Satin façonné.

Die ausgesprochen modische Handschrift des Zürcher Nouveauté-Hauses prägt auch das Angebot im Druckbereich. Sei es auf Woll- oder Seidengrund, die Bandbreite der Dessins umfasst alle aktuellen Themen: von Rauhreif- und Contrefond-Bildern, Rasterbordüren und Strick-Imitationen, Floral- und Cashmere-Impressionen, Risenkaros und Fantasie-Tartans bis zu weichgezeichneten Geometrics.

## H. GUT + CO. AG ZÜRICH

Interstoff: Stand 41F67/41G62  
Première Vision: Stand 2R42/2S41  
Verkauf: August Hunziker, Willy Schoch, Heinz Eichholzer, Thomas Müller, Urs Ruckstuhl

1. «Lucca» Wollkaro 140 cm (100% WV). – 2. Seidenfaille bedruckt 90 cm (100% SE). – 3. Covercoat 140 cm (100% WV). – 4. «Ravenna» Jacquardgewebe 140 cm (100% WV). – 5. + 9. Crêpe de Chine bedruckt 140 cm (100% SE). – 6. «Chantal» Crêpe envers Satin façonné bedruckt 140 cm (100% SE). – 7. «Opal» Wollmousseline 140 cm (100% WV). – 8. «Arran» Buntgewebe mit Rentier-Stichel 150 cm (100% WV). – 10. Matelassé 140 cm (100% SE). – 11. Moiré lavable 120 cm. – 12. Polyester-Jacquard bedruckt 140 cm.







TISSUS SUISSES

### Festliche Nouveautés

In Matt/Glanz schimmernde Oberflächen-Strukturen, raffinierte Transparenz-Effekte und Glitzer in Gold und Silber Metallic bilden die festlichen Akzente der Stünzi-Nouveauté-Kollektion. Unter den webtechnisch anspruchsvollen Exklusivitäten finden sich viele modische Neuheiten, wie Georgette-Doppelgewebe mit spinnweb- oder wellenartig eingelegten Lurexfäden, verschiedene Lurex-Schaffgewebe in Reptil-Dessinierung und Crepons mit Lurex-Scherlis. Dezent eingesetzte Lurex-Effektgarne schmücken auch die Gruppe der Strukturgewebe, die Cotelés, Ottomanes und Ottomanes Satins in uni und Bi-Color-Farbstellungen.

Die buntgewebten, reich ombrierenden Mixed-Organzas erscheinen in neuen Modekoloriten, der Transparenz-Look in uni Crepon mit Ajouré-Bindungskaros, das Tweed-Thema als schwarzer Chenille mit Multicolor-Effekten in Carnival-Tönen. Ein neuer Satin double aus Viscose/Acetate in edler Optik ergänzt das Sortiment der Crêpes envers Satin. Konzipiert für junge, elegante Cocktail- und Abendmode, zeigen Stünzi-Nouveautés eine Vorliebe für kostbar wirkende Dunkelfarben und festlich leuchtende Carnival-Töne in Verbindung mit Schwarz.

### AG STÜNZI SÖHNE HORGEN

Interstoff: Stand 41C81  
Première Vision: Stand 2S24/2T23  
Verkauf: Rudolf Künzler, Jean Rigal,  
Patrick Jeanson, David Harrop

1. «Paloma» Ottoman Satin double face barré bi-color, 100% AC. –
2. «Organza ombré» Mixed Organza, SE/AC. –
3. «Twin Six» Satin double, AC/VI. –
4. «Aras» Chenille Tweed multicolor, AC/CO. –
5. «Stardust» Crepon mit Lurex-Scherli, AC/VII/ME. –
6. «City Lights» Georgette double mit Lurex-Effekt, VII/ME. –
7. «Dazzled Eyes» Georgette double mit Lurex-Effekt, VII/ME. –
8. «Meteor» Ottoman rayé Lurex, VI/AC/ME. –
9. «Umbria» Lurex-Fantasiegewebe, AC/ME. –
10. «Umbria» Cotelé dégradé rayé Lurex, AC/ME.





WINTER 85/86

## Glänzendes für den Abend

Ein Feuerwerk von kreativen Ideen beinhalten die auf fantasievolle Cocktail- und Abendmode ausgerichteten Nouveautés der Stehli Seiden AG, Obfelden. Neben Crêpes und Crêpes Satin in verschiedenen Gewichten, leichten Blusenqualitäten in Seidenoptik und MKZ-Panné-Velours wird das Thema Glanz auf vielfältigste Art zur Schau gestellt. So in der breit ausgemusterten Gruppe der brillant kolorierten Lurex-Rayés und -Barrés, aber auch in Form von Metallic-Effektgarnen, die oft in Verbindung mit Flock-Print in Erscheinung treten.

Eine Exklusivität des Hauses ist das brandneue Seidenimitat «Mitrelle», das in typischen Seidenbindungen wie Faille, Shantung, Taffet und Crêpe de Chine erhältlich ist und durch seine Seidenoptik und sein seidiges Toucher besticht. Erste Reaktionen des Marktes auf diese waschbare und preislich interessante Polyester-Neuentwicklung für elegante (Abend-)Blusen und -Kleider weisen in Richtung Bestseller-Erfolg.

Weitere Spezialitäten sind stückgefärbte Soielaine-Jacquards in Bicolor-Dessinierung, bunte Seidenjacquards auf schwarzer Kette, Chenille-Jacquards, schillernde Doppelgewebe aus Seidenorganza und Lurex, schimmernde Cloqués laqués und Panné-Velours im Crinkle-Look.

## STEHLI SEIDEN AG OBFELDEN

Interstoff: Stand 41F53

Première Vision: Stand 2P42/2R41

Verkauf: Beat A. Stehli, Thomas W. Hofer, Robert Horat, Hans R. Kündig, Alteo Rossinotti

1. Crêpe marocain barré Lurex, Acetat/Viscose/Lurex. – 2. «Colorado» Soie-Laine jacquard, Schurwolle/Seide. – 3. «Carnegie Lurex» Jacquardgewebe, Seide/Lurex. – 4. «Mitrelle» Faille, 100% Polyester. – 5. «Celia» Cotelé, Fibranne/Lurex. – 6. «Columbia» Soie-Laine jacquard, Schurwolle/Seide. – 7. «Chantilly» Organza barré Lurex, Acetat/Seide/Polyester/Lurex. – 8. «Century» Doppelgewebe bedruckt, Seide/Lurex. – 9. «Claqué» Cloqué laqué, Acetat/Viscose. – 10. «Charleston» Lurexgewebe mit Flock-Print, Polyester/Polyamid. – 11. Velours Lurex, Viscose. – 12. Velours Lurex multicolor, Viscose. – 13. «Carioca» Chenille-Jacquardgewebe, Acryll/Polyester/Lurex.







## Lichte Winterstimmung

Der Trend zu Baumwolle auch im Winter prägt das Bild der Kollektion. Entsprechend breit ist das Angebot an neuentwickelten Grundqualitäten in Schurwolle/Baumwolle, Baumwolle/Modal, Baumwoll-Buntgeweben und winterlich ausgerüsteten Baumwoll-Blusengewichten. Bei den Farben setzt man bewusst auf helle Eiskolorite und mittlere Shetland-Töne. Dunkelfarben kommen konsequent in Verbindung mit aufhellenden Akzentfarben. Der Koordinationsgedanke wird voll ausgespielt durch die farbliche Abstimmung der Unis, Buntgewebe und Drucks.

Im **Feinwollprogramm** für Blusen und Kleider erscheint neu eine breitausgemusterte Schurwolle/Baumwolle-Qualität in Fil-à-Fil-Musterung, Streifen- und Karo-Dessins. Im Sortiment der **Wintercottons** gefällt eine winterlich ausgerüstete Satin-Qualität, neben Strukturbildern in Baumwolle/Modal. Im **Sportswear-Sektor** figuriert als hochmodische Neuentwicklung ein Kork-Imitat, in Ergänzung der Lederimitate, der reversiblen Popelines und Vollzwirn-Gabardines mit Silicon-Rainwear-Finish.



Die neuen **Baumwoll-Buntgewebe** halten sich oft an zweifarbige Fondbilder, Tweed-Optik und dezente Oberflächenstrukturen. Typisch für diese eher männliche Richtung sind Covercoats, Ottomanes und Fil-à-Fils.

Besonders augenfällig wird die Kreativität und Aktualität des Hauses im Bereich der **Drucks**. Auf glatten und gemusterten Woll- und Baumwoll-Fonds, auf Baumwoll-Single Jersey und seidenähnlichen Polyester-Jacquardgeweben wird eine Fülle von Dessinthemen geboten. Sie reichen von klassischen Blusendessins über Karos in allen Grössen, Streifen in allen Richtungen, Paisleys, gedruckten Contrefond-Bildern bis hin zu grosszügigen Floral-mustern.

Rauhreif-Impressionen in Eiskoloriten, gigantische Cashmere-Motive in Leuchtfarben auf Dunkelfond, vielfarbig ombrierende, vielseitig kombinierbare Mehrhänder auf Jacquardgrund und Riesenkaros in Faux-Camaieux-Kolorierung sind nur einige der topmodischen Glanzlichter der neuen Mettler-Kollektion.



METTLER + CO. AG  
ST. GALLEN

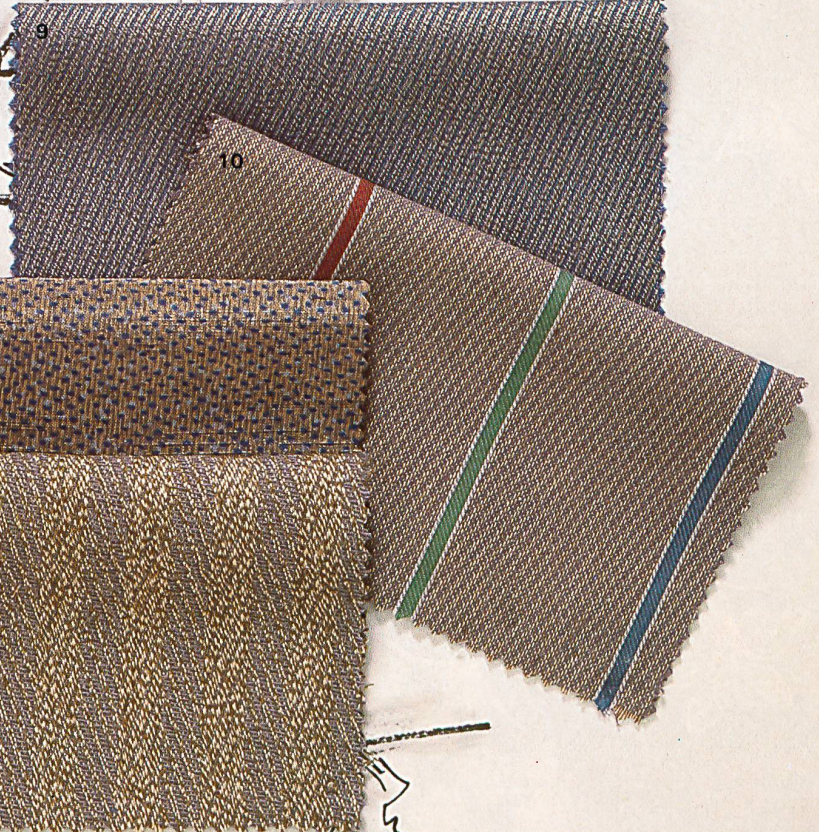
Interstoff: Stand 41G95

Première Vision: Stand 2P38/2R37

Verkauf: Pierre Aubry, René Bruni, Thomas Clerici, Hansjörg Lehmann, Rudolf Marfurt, Kurt Mettler, Marcel Weiss, Peter U. Wyder.



1. «Larina» Wollmousseline bedruckt, 100% WV (Wollsiegel-Qualität).
2. «Penelope» Stückfärber, 76% WV/24% CO.
3. «Cremona» Jacquardgewebe bedruckt, 100% PE.
4. «Ambrosia» Wollkörper bedruckt, 100% WV (Wollsiegel-Qualität).
5. «Corkskin» Sportswear, 22,5% Kork/30,7% PU/6,8% PA/38% VI/2% ME.
6. «Penelope» Wolldruck, 100% WV (Wollsiegel-Qualität).
7. «Cartagena» Jacquardgewebe bedruckt, 100% PE.
8. «Helena» Sportswear, 100% CO.
9. «Apollonia» Buntgewebe, 100% CO.
10. «Claudina» Buntgewebe, 100% CO.
11. «Volante» Strukturgewebe bedruckt, 100% PE.
12. «Apollo» Buntgewebe, 100% CO.



Handwritten text: "Poch" and "Größe".



## Glänzend ausgeführte Stickereien

Die Stickerei-Kollektion der Willy Jenny AG ist für viele Hersteller von festlichen Blusen, Cocktail-, Abend- und Brautkleidern zu einem Begriff geworden. Glanz ist ein wichtiges Thema der mit mehrfarbiger Kunstseide und/oder Lurex bestickten Neuheiten. Bei den Dessins überwiegen nach wie vor florale Motive, oft stark stilisiert und vom Art Déco beeinflusst. Weitere Spezialitäten sind mit Baumwollgarn bestickte Spachtelspitzen und Baumwoll-Schnürlstickereien. Zu den gegenwärtig gefragten Stickereifonds zählen zarte Viscose-Georgettes und fließende Crêpes aus Acetat/Viscose sowie duftige Baumwoll-Voiles. In Ergänzung der Nouveauté-Kollektion führt das St. Galler Stickereihaus auch ein breites Sortiment von Stickereibesatzartikeln für Lingerie und Bettwäsche.

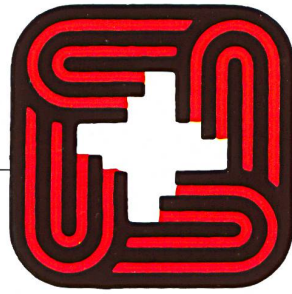
## WILLY JENNY AG ST. GALLEN

1. Zweifarbige Lurex-Bordürenstickerei auf Crêpe Georgette (100% Viscose). – 2. Zweifarbige Kunstseiden-Bordürenstickerei auf Mellow Crêpe (60% Acetat/40% Viscose). – 3. Allover: einfarbige Baumwoll-Schnürlstickerei in Kontrastfarbe auf Vollvoile (100% Baumwolle). – 4. Dreifarbige Kunstseiden-Bordürenstickerei auf Mellow Crêpe (60% Acetat/40% Viscose). – 5. Allover: einfarbige (Ton-in-Ton) Baumwoll-Stickerei und Spachtelarbeit auf Voile (100% Baumwolle).





Schweizer Firmen an der



interstoff

**interstoff**

**Frankfurt, 29.–31. Oktober 1984**

| Name                                   | Interstoff<br>Frankfurt a.M.<br>29.–31.10.1984 | Name                                       | Interstoff<br>Frankfurt a.M.<br>29.–31.10.1984 |
|--|--|--|--|
| Aare AG, Schinznach-Bad                | 40B64  | Neidhard & Co. AG, Rickenbach              | 61B64  |
| Abraham AG, Zürich                     | 41E07  | Niederer & Co. AG, Lichtensteig            | 60C06  |
| Albrecht & Morgen AG, St. Gallen       | 41F75  | Okutex AG, St. Gallen                      | 41B40  |
| Alfatextil AG, Zürich/Althäusern       | 62C45  | Rau & Co. AG, Niederteufen                 | 41F37  |
| Altoco AG, St. Gallen                  | 41F41  | Reichenbach & Co. AG, St. Gallen           | 41D55  |
| Baerlocher & Co. AG, Rheineck          | 41E95  | Riba Seiden AG, Zürich                     | 41C44  |
| Bäumlin AG, Zwirnerei, Thal            | 60C06  | Jacob Rohner AG, Rebstein                  | 41D97 / 60C06                                  |
| Bischoff Textil AG, St. Gallen         | 41H54 / 60C06                                  | Rotofil AG, Zürich                         | 60C06  |
| Bleiche AG, Zofingen                   | 41D81 / 60C06                                  | Schappe Kriens AG, Kriens                  | 60C06  |
| F. Blumer & Cie, Schwanden             | 60C06  | Schild AG, Liestal                         | 60C06  |
| Brandenburger & Guggenheim, Zürich     | 41C44  | Jakob Schlaepfer & Co. AG, St. Gallen      | 41E07  |
| Bromatex-Bromac, FL-Triesen            | 41A47  | Schoeller Textil AG, Derendingen           | 41B74 / 60C06                                  |
| Camenzind & Co., Gersau                | 60C06  | E. Schubiger & Cie AG, Uznach              | 41F55 / 60C06                                  |
| CWC Textil AG, Zürich                  | 60C06  | Robt. Schwarzenbach & Co. AG, Thalwil      | 41H95 / 60C06                                  |
| EBS Ed. Bühler Spinnereien, Winterthur | 60C06  | Schweiz. Gesellschaft für                  |  |
| Elmer AG, Wald                         | 60C06  | Tüllindustrie AG, Münchwilen               | 60C06  |
| H. Ernst & Co. AG, Aarwangen           | 60C06  | Sintesco AG, Netstal                       | 61C86  |
| Eskimo Textil AG, Turbenthal           | 60C06  | Spinnerei am Uznaberg, Uznach              | 60C06  |
| Eugster & Huber Textil AG, St. Gallen  | 41F45  | Spinnerei an der Lorze, Baar               | 60C06  |
| Henry Ferber AG, St. Gallen            | 41A47  | Spinnerei Streiff AG, Aathal               | 60C06  |
| Filtex AG, St. Gallen                  | 41H46  | Spinnerei & Weberei Dietfurt AG, Bütschwil | 60C06  |
| Chr. Fischbacher Co. AG, St. Gallen    | 41C95  | Stehli Seiden AG, Obfelden                 | 41F53 / 60C06                                  |
| Forster Willi + Co. AG, St. Gallen     | 41E46  | Stoffel AG, Mels                           | 61C86  |
| Peter M. Gmür AG, Wil                  | 41F33  | Stotz & Co. AG, Zürich                     | 60C06  |
| Gugelmann & Cie, Roggwil               | 60C06  | AG Stünzi Söhne, Horgen                    | 41C81 / 60C06                                  |
| H. Gut & Co. AG, Zürich                | 41F67 / 60C06                                  | Swiss Fabric Export Group, Zürich          | 60C06  |
|  | 41G62  | Taco AG, Glattbrugg                        | 41E82  |
| Habis Textil AG, Flawil                | 60C06  | Trümpler & Söhne AG, Uster                 | 60C06  |
| Hasler Textil, Berneck                 | 41F37  | Union AG, St. Gallen                       | 41F55  |
| Hausammann & Moos AG, Weisslingen      | 41H75 / 60C06                                  | VSP Textil AG, Pfyn                        | 60C06  |
| F. Hefti & Co. AG, Hätzingen           | 60C06  | Weber & Co. AG, Aarburg                    | 60C06  |
| Jaquenoud AG, St. Gallen               | 41F33  | Weberei Schläpfer AG, Teufen               | 60C06  |
| Fritz & Caspar Jenny, Ziegelbrücke     | 60C06  | Weberei Tösstal AG, Bauma                  | 60C06  |
| Paul T. Kamaras, St. Gallen            | 41J94  | Weberei Walenstadt, Walenstadt             | 60C06  |
| Kammgarnspinnerei Bürglen, Bürglen     | 60C06  | Weberei Wängi AG, Wängi                    | 60C06  |
| W. Klingler AG, Gossau                 | 61B64  | Weisbrod-Zürrer AG, Hausen a.A.            | 41H50 / 60C06                                  |
| Lady's Lastic SA, Zürich               | 62C64  | Wetter & Co. AG, Herisau                   | 41E52  |
| Lang & Cie, Reiden                     | 60C06  | Wetuwa AG, Münchwilen                      | 60C06  |
| Lior SA, Rancate                       | 41F94  | Wild Alwin, St. Margrethen                 | 62B46  |
| Mettler & Co. AG, St. Gallen           | 41G95  | Wollweberei Rothrist AG, Rothrist          | 60C06  |
| A. Naef AG, Flawil                     | 41F83 / 60C06                                  | Zieglertex, Zürich                         | 60C06  |
| Nef & Co. AG, St. Gallen               | 60C06  | Créations Willy Zürcher, St. Gallen        | 41E54  |
| J.G. Nef-Nelo AG, Herisau              | 41F95  |  |  |





White and gold-coloured embroidery with Lurex effect on silk organza / Weiss- und goldfarbige Stickerei mit Lurexeffekt auf Seidenorganza / Broderie en blanc et or avec du Lurex sur de l'organza soie.



Original jacquard cotton fabric / Fantasievolles Jacquard-Baumwollgewebe / Tissu de coton jacquard très original.

OKUTEX AG, ST. GALLEN

## EMBROIDERIES, JACQUARDS AND PRINTS

For many years now, the St. Gall fabric manufacturers Okutex have supplied a highly demanding international clientele with typical Eastern Swiss specialities. In addition to highly classical fine fabrics – especially full voile and fancy voile – for shirts and blouses, the collection has been considerably widened in the way of prints and jacquards.

The new, in many cases multicoloured, jacquard clipcords on yarn- and piece-dyed figured voiles are popular not only with manufacturers of women's dresses and blouses. In the field of nightwear too, the attractively designed fine jacquard fabrics in a wide range of colours are eagerly snapped up by the market.

Floral designs and special printed effects, such as flock-prints and shimmering prints are the outstanding features of the range of prints. In addition to the increasingly large number of roll prints on cotton voile and cotton satin, handprints on cotton jacquard are also available.

In the embroidery collection, the emphasis is on lavishly worked edging embroideries with appliqued motifs and rhinestones. The embroidery grounds mainly used are exceptionally high quality materials such as pure silk organza or pure silk jacquards.





Striking cocktail embroidery on pure silk fabric / Effektvolle Cocktail-Stickerei auf reinem Seidengewebe / Broderie à grand effet pour le cocktail sur du tissu pure soie.



CHR. FISCHBACHER CO. AG  
ST. GALLEN

Interstoff: Stand 41C95  
Première Vision: Stand 2R36/2R35

# TOTAL LOOK





Nobeloptik in vornehmen Camaieux-Koloriten prägt das Bild der Fisba-Kollektion Winter 1985/86. Die Farben sind verhaltener: frostige Rauhreif-, warme Shetland-, edle Dunkelfarben in ausgewogenen Ton-in-Ton- oder Faux-Camaieux-Harmonien. Hochwertiges Fasermaterial – reine Schurwolle, reine Baumwolle, Seide/Ramie – ist der Ausgangspunkt, feine Garne, superfeine Gravuren, perfekte Ausrüstung die Vollendung.

Das Uni-Wollprogramm zeigt zwei Richtungen auf. Die Strukturierten mit bewegter Oberfläche, Bouclette, Tricotine. Die Luxuriösen mit glatter Oberfläche und seidigem Lüster: Mousseline, Georgette, Batist, Crêpe, Satin, Gabardine, Twill und Schafgemustertes, in waschbaren Blusen- und leichten Kleidergewichten.

Im Uni-Baumwollsortiment erscheinen winterlich ausgerüstete Neuheiten wie Baby Cord, Satin und Twill mit Duvetine-Abseite, gerauhte Gabardine, Gerstenkorn und Längspiqué für sportive Separates. Eine buntgewebte Pic-à-Pic-Serie von sechs kombinierbaren Dessins widerspiegelt den Einfluss der Herrenmode in der DOB.

Der Trend zu Total-Looks im Stoff- und Strukturmix verstärkt auch die Nachfrage nach Drucks. Entsprechend breit ist das Fisba-Angebot an gedruckten Webmustern, an Trompe-l'œil-Oberflächenstrukturen und Contrefonds, Rauhreif- und Tweed-Impressionen, bewegten Streifendessins, Herbstlaub und Eisblumen. Strukturierte Druckböden, Wollchevron, Diagonal, Twill und Cord unterstützen die Ausdruckskraft der Druckdessins. Elegantes gibt es auf Wollmousseline oder in Seidenoptik auf Polyester Crêpe de Chine und Seide/Ramie Diagonal.

