

# Paris prêt-à-porter des stylistes : Hiver 86/87 : les surprises du détail

Autor(en): **Butzerin, Anne Marie**

Objektyp: **Article**

Zeitschrift: **Textiles suisses [Édition multilingue]**

Band (Jahr): - **(1986)**

Heft 66

PDF erstellt am: **06.08.2024**

Persistenter Link: <https://doi.org/10.5169/seals-795625>

## **Nutzungsbedingungen**

Die ETH-Bibliothek ist Anbieterin der digitalisierten Zeitschriften. Sie besitzt keine Urheberrechte an den Inhalten der Zeitschriften. Die Rechte liegen in der Regel bei den Herausgebern.

Die auf der Plattform e-periodica veröffentlichten Dokumente stehen für nicht-kommerzielle Zwecke in Lehre und Forschung sowie für die private Nutzung frei zur Verfügung. Einzelne Dateien oder Ausdrucke aus diesem Angebot können zusammen mit diesen Nutzungsbedingungen und den korrekten Herkunftsbezeichnungen weitergegeben werden.

Das Veröffentlichen von Bildern in Print- und Online-Publikationen ist nur mit vorheriger Genehmigung der Rechteinhaber erlaubt. Die systematische Speicherung von Teilen des elektronischen Angebots auf anderen Servern bedarf ebenfalls des schriftlichen Einverständnisses der Rechteinhaber.

## **Haftungsausschluss**

Alle Angaben erfolgen ohne Gewähr für Vollständigkeit oder Richtigkeit. Es wird keine Haftung übernommen für Schäden durch die Verwendung von Informationen aus diesem Online-Angebot oder durch das Fehlen von Informationen. Dies gilt auch für Inhalte Dritter, die über dieses Angebot zugänglich sind.

PRÊT - À - PORTER  
DES STYLISTESLES SURPRISES  
DU DÉTAIL

La vague androgyne est passée, la féminité est de retour. La femme d'aujourd'hui – représentative et exigeante – préfère la perfection d'un style couture et le classique avec des détails faisant effet. Les stylistes français qui, comparés à leurs confrères de Milan, ont toujours eu un faible pour les gags, semblent avoir enfin trouvé le dosage exact pour un style de vêtement actuel, attrayant sans déguiser. Le voisinage de diverses tendances paraît troublant à première vue, il prouve pourtant que la mode a cessé – depuis longtemps – d'être une dictature pour devenir la signature personnelle du styliste. En dépit d'un tel individualisme, les tendances communes foisonnent: la ligne étroite enveloppant la silhouette, ou encore fortement accentuée – aux épaules, à la taille et aux hanches –, l'apparente simplicité de la coupe, une certaine retenue dans les superpositions, les mélanges de dessins ou de couleurs et l'utilisation raisonnée de détails dans la façon. L'ampleur maîtrisée mais mouvante caractérise les jupes plissées droites, les godets, empiècements et basques. Elle se camoufle dans des drapés savants ou se présente librement dans les manteaux style redingote à la taille marquée. Les longueurs varient en dépit d'une tendance à couvrir le mollet, les ourlets remontent à peine au-dessus du genou ou descendent à la cheville. Les influences d'un style chasseur anglais dénotent une féminité sportive, des éléments de style russe renouvellent le «military-



look» ou – interprétés en douceur chez Gaultier et Tarlazzi – dénotent un certain goût du folklore. Essentiel dans tout cela: les tailleurs et ensembles aux vestes classiques, les blazers s'arrêtant à la taille ou s'allongeant en 7/8<sup>e</sup>.

Dès lors le pantalon, classique lui aussi, se trouve quelque peu en retrait. Pratiques, tout en gardant leur féminité, les robes moulantes en tricot ou jersey et les robes-manteaux sport. A l'opposé, d'élégants modèles drapés, qui sont présents actuellement dans la garde-robe de jour. La plupart des manteaux, très longs, ont des coupes dans le style blazer, redingote et ample trapèze. Silhouette modelée stricte, il importe en premier lieu d'harmoniser les matières. Cela exige des lainages souples, de la flanelle, du velours, du jersey et de la soie d'une part et, d'autre part, des matelassés, gabardines et taffetas. Une fois de plus, l'allure classique est soulignée par des carreaux, des rayures et des motifs graphiques alliés à une palette de coloris très estompés. Escortant le noir présent à toutes les heures du jour, les gris, blanc, beige et brun dominant. Les vert foncé, violet, marine et taupe n'allègent que fort parcimonieusement la neutralité de la palette. Les couleurs telles que fuchsia, rouge, jaune, turquoise et bleu roi apportent une alternance bienvenue, certes, mais rare. Seul Thierry Mugler a su convaincre avec des pastels genre «soft-ice», prouvant moins l'existence d'une tendance que sa propre personnalité.

Texte: Anne Marie Butzerin  
Dessins: Werner

L A G E R F E L D

«Tailleur amazone»

à jupe ample et veste marquée à la taille



TARLAZZI

Gilet très court pour ce tailleur allongé de style masculin, à fines rayures



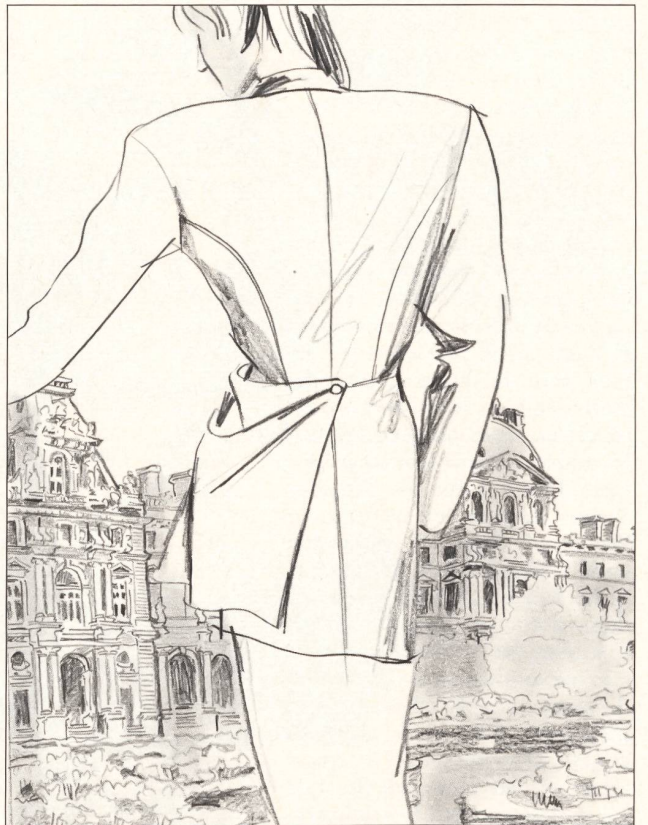
YOHJI YAMAMOTO

Des corolles étagées et un effet de basque



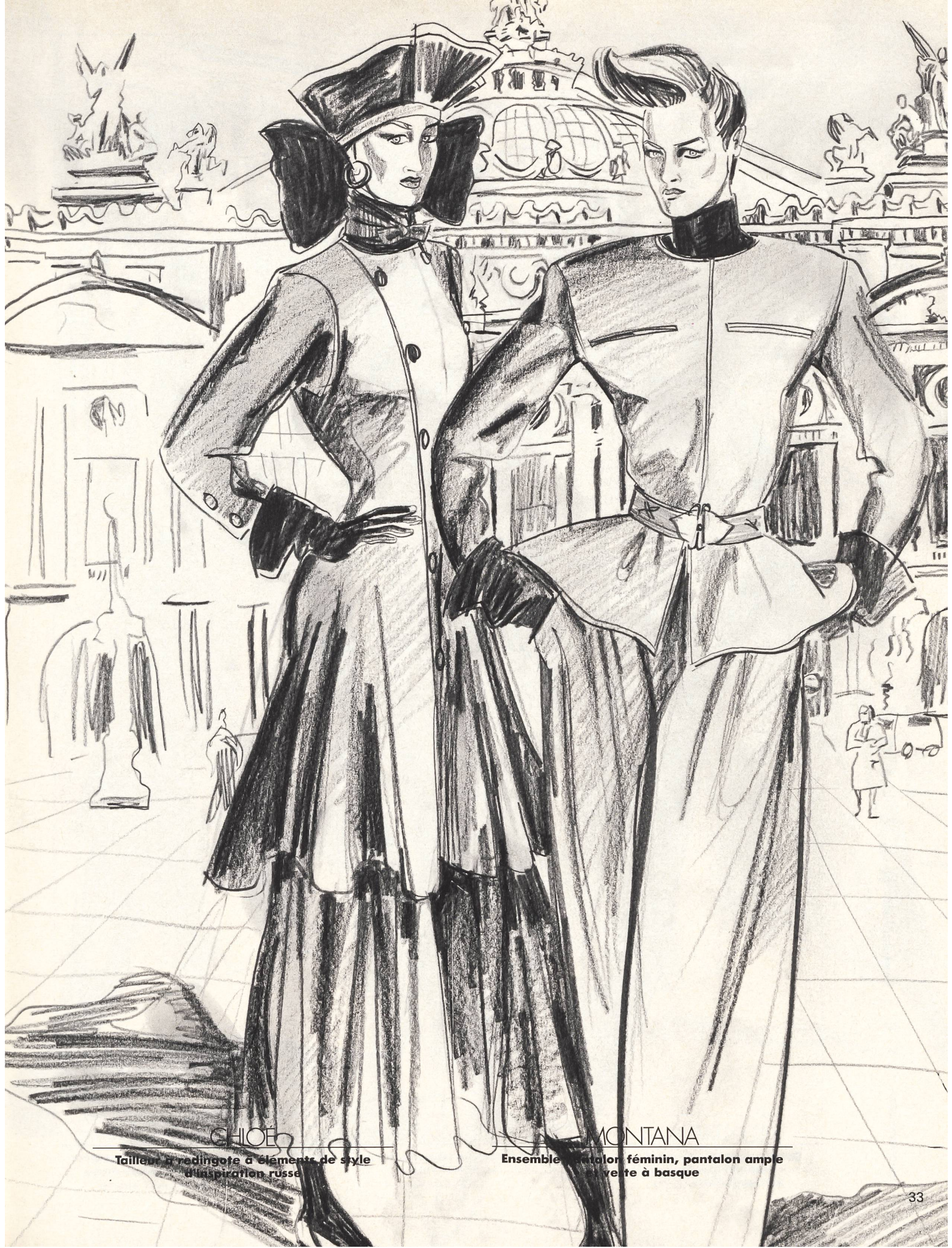
LAGERFELD

Redingote et pantalon d'inspiration très «Military»



COMME DES GARÇONS

Veste cintrée à la taille et drapé asymétrique boutonné



CHLOÉ

Tailleur, redingote à éléments de style  
d'inspiration russe

MONTANA

Ensemble, pantalon féminin, pantalon ample  
veste à basque



MONTANA

Devant simple, dos avec  
empiècement  
à godets

MONTANA

En forme de colonne, actuel,  
fonctionnel

PERRIS

Ligne redingote et ampleur  
allurée dans le dos



LES ROBES: FEMMINES ET FONCTIONNELLES

GAULTIER

Folklore russe renouvelé  
avec une robe en tricot  
et une jupe plissée

MONTANA

Longue robe en jersey,  
simplicité du style,  
portefeuille

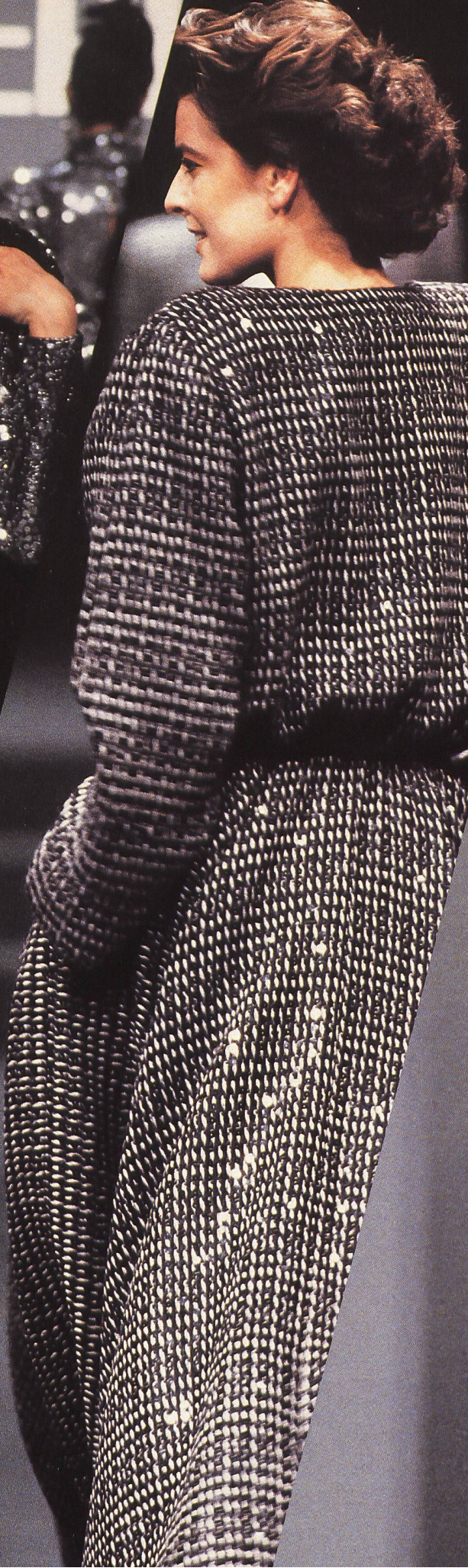
CHANEL

Robe-manteau de style  
«Military», des boutons dorés  
en guise d'ornement



UN POÈME TEXTILE se présente: la nouvelle collection d'hiver de la maison Jakob Schlaepfer, toute en éclairs et scintillements. Le roi des spécialistes présente: la nouvelle collection d'hiver de la maison Jakob Schlaepfer, toute en éclairs et multicolores. Le roi des spécialistes sait mieux que quiconque fixer des milliers de paillettes — or, argent ou de broderies éclatantes. Le lamé imprimé et la panne de velours — à plat ou plissé — répandent de brillants ou métallisés. Démonstration d'un heureux mariage de velours — à plat ou plissé — répandent de brillants ou psychédélics, des smocks, velours frappés et parfois changeants, des satins de soie imprimés de fils discretes, hormis le noir, l'or et l'argent, mettent en valeur l'élégance de cet assortiment luxueux. Les teintes Modèles: ARMANI, CHLOË, COVERI, ERREUNO, FENDI, KRIZIA, LANG, LANVIN, HANAE MORI, NINA RICCI, SONIA RYKIEL, ELISABETH DE SENNEVILLE

PRÉT-À-PORTER AUTOMNE/HIVER 86/87  
JAKOB SCHLAEPFER







JAKOB SCHLAEFFER



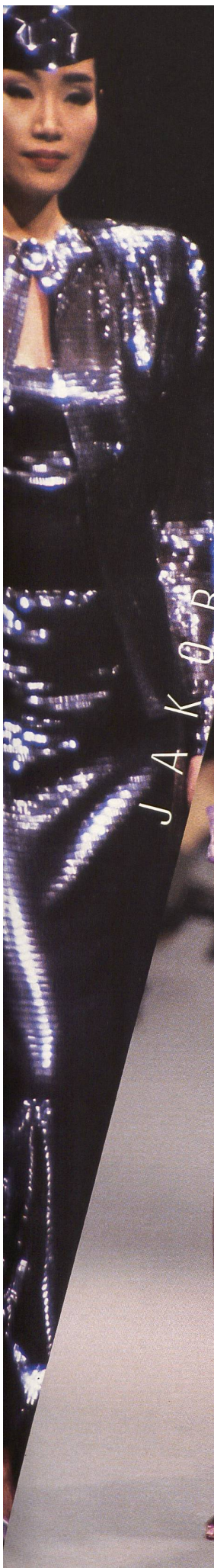


JAKOB SCHLAEPFER





JAKOB SCHLAEPFER



# TISSUS IRRÉSISTIBLES

*Avec les interprétations de fauves réalisées  
par Abraham sur du satin, du crêpe de Chine et  
du crêpe de Chine façonné, la collection  
Rive Gauche d'Yves Saint Laurent atteint un sommet*

*inégalé. Le couturier  
les a transformés en blouses, robes  
d'après-midi, de cocktail  
et du soir.*

Ces modèles étaient accompagnés de généreuses étoles en mousseline de laine ou cachemire, imprimées d'un groupe de léopards. Aucun doute que les coupes de Saint Laurent qui mettent particulièrement en valeur la silhouette féminine bien soulignée ne soient particulièrement attrayantes!

Cependant d'autres matières s'harmonisent également à la perfection avec les lignes pures, le raffinement des associations de tissus et de teintes, les proportions idéalisées de la silhouette, qui sont les caractéristiques du style de Saint Laurent.

Voici les mousselines de laine cajoleuses et leurs impressions dans le genre tissu anglais, les petits motifs de cravates et les formes géométriques à peine estompées, les dessins floraux interprétés en indiennes sur des fonds jaune, bleu, vert, feu, cyclamen et blanc pour le jour. L'après-midi, les robes, blouses et robes de cocktail préfèrent l'uni ou le crêpe de Chine imprimé, façonné, et le satin. Le soir voit briller les velours frappés dans des couleurs de pierres précieuses et le shantung imprimé où dominent l'or et l'argent. Les matelassés en soie et laine, en dépit de leur aspect volumineux sont légers à souhait.

YVES SAINT LAURENT  
RIVE GAUCHE



ABRAHAM



FORSTERWILLI

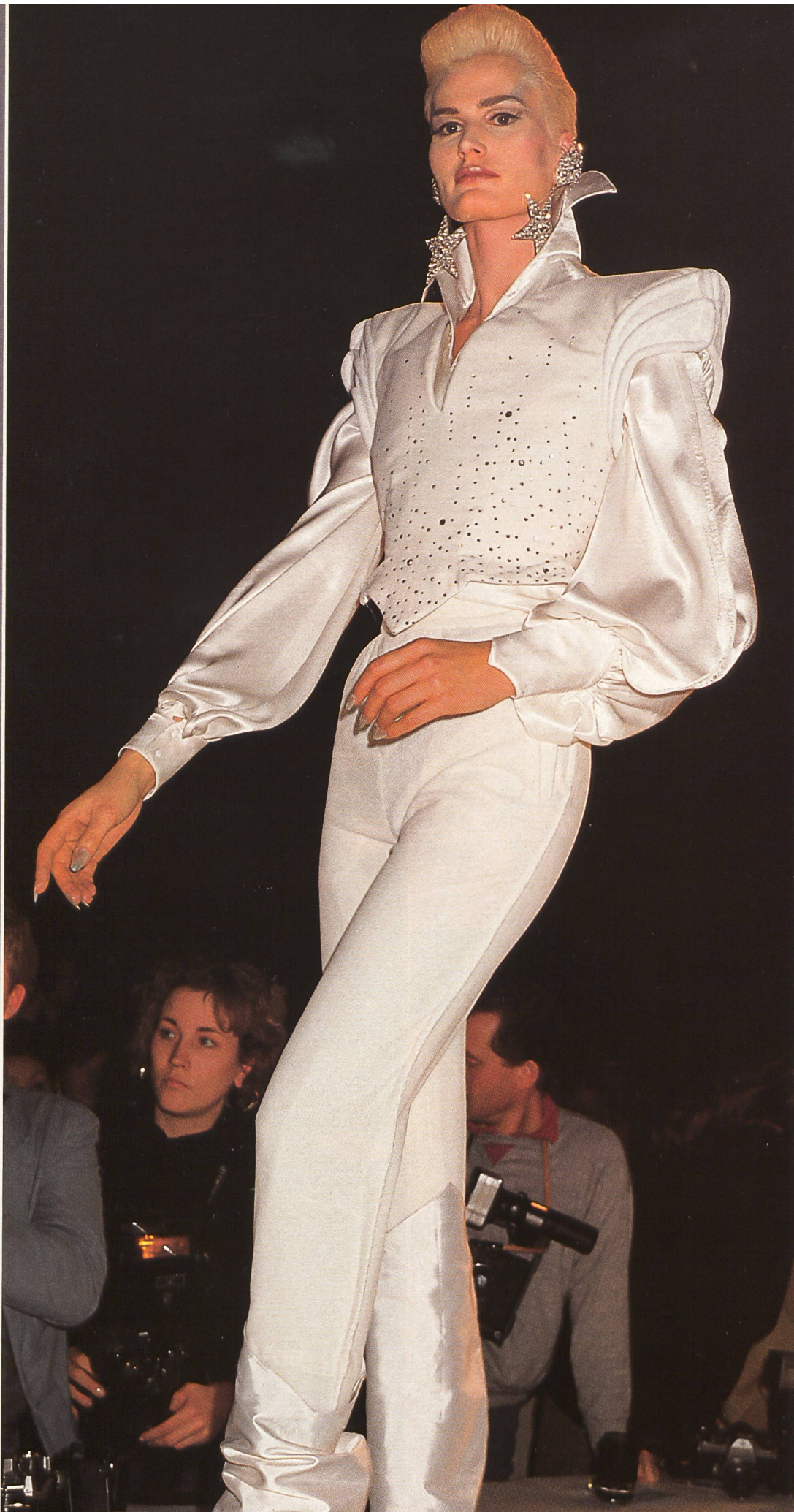




Harmonie parfaite  
de l'élégante  
silhouette Haute  
Couture avec  
les tissus  
scintillants de  
paillettes, les  
nobles velours  
avec leurs  
applications en  
lamé, très  
élaborées, ou de  
la broderie or.

FORSTERWILLI





Les pierreries  
brillantes  
transparentes ou  
multicolores sont  
les vedettes de cet  
hiver. Telles de  
petites étoiles  
parsemées sur du  
tulle vaporeux,  
elles suggèrent  
une vue «spatiale»  
empreinte  
de romantisme.

MUGLER

FORSTERWILLI





De précieuses  
dentelles  
découpées  
dans un contraste  
de matières  
élaboré et  
de l'organza  
brodé, rehaussés  
de broderies en  
Lurex, sont  
autant de  
compléments  
lumineux.

F O R S T E R W I L L I