

Elaboré et décoratif

Autor(en): **Fontana, Jole**

Objektyp: **Article**

Zeitschrift: **Textiles suisses [Édition multilingue]**

Band (Jahr): - **(1987)**

Heft 69

PDF erstellt am: **11.07.2024**

Persistenter Link: <https://doi.org/10.5169/seals-795501>

Nutzungsbedingungen

Die ETH-Bibliothek ist Anbieterin der digitalisierten Zeitschriften. Sie besitzt keine Urheberrechte an den Inhalten der Zeitschriften. Die Rechte liegen in der Regel bei den Herausgebern. Die auf der Plattform e-periodica veröffentlichten Dokumente stehen für nicht-kommerzielle Zwecke in Lehre und Forschung sowie für die private Nutzung frei zur Verfügung. Einzelne Dateien oder Ausdrucke aus diesem Angebot können zusammen mit diesen Nutzungsbedingungen und den korrekten Herkunftsbezeichnungen weitergegeben werden. Das Veröffentlichen von Bildern in Print- und Online-Publikationen ist nur mit vorheriger Genehmigung der Rechteinhaber erlaubt. Die systematische Speicherung von Teilen des elektronischen Angebots auf anderen Servern bedarf ebenfalls des schriftlichen Einverständnisses der Rechteinhaber.

Haftungsausschluss

Alle Angaben erfolgen ohne Gewähr für Vollständigkeit oder Richtigkeit. Es wird keine Haftung übernommen für Schäden durch die Verwendung von Informationen aus diesem Online-Angebot oder durch das Fehlen von Informationen. Dies gilt auch für Inhalte Dritter, die über dieses Angebot zugänglich sind.

Elaboré et décoratif

HAUTE COUTURE
ÉTÉ 1987



DIOR
*Pois brodés
sur toile de
soie.
Embroidered
dots on silk.*

a. naef ag

LECOANET
HEMANT
Chintz brodé
et découpé.
Embroidered
cut-out
chintz.



LECOANET
HEMANT
Chintz brodé
et découpé.
Embroidered
cut-out
chintz.

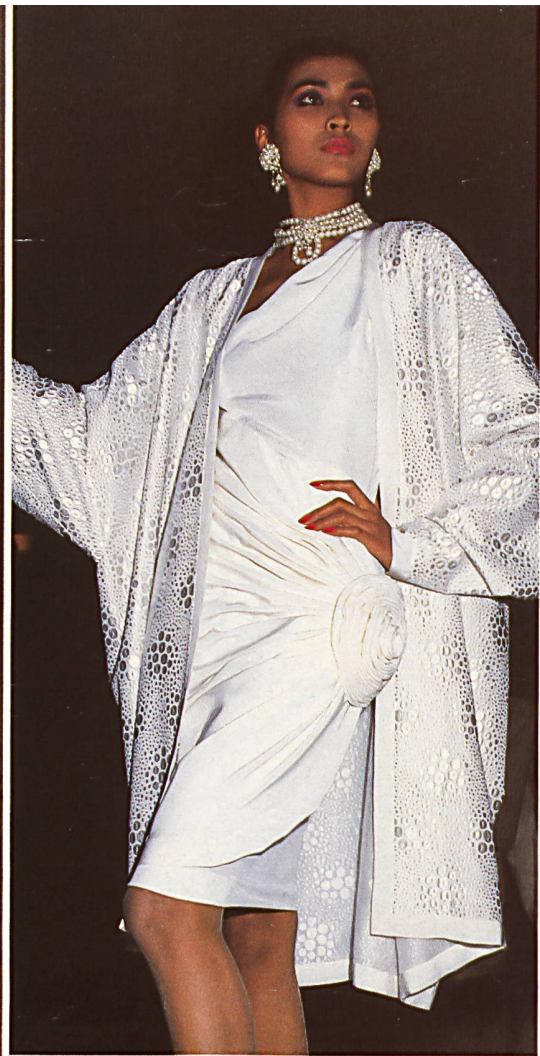
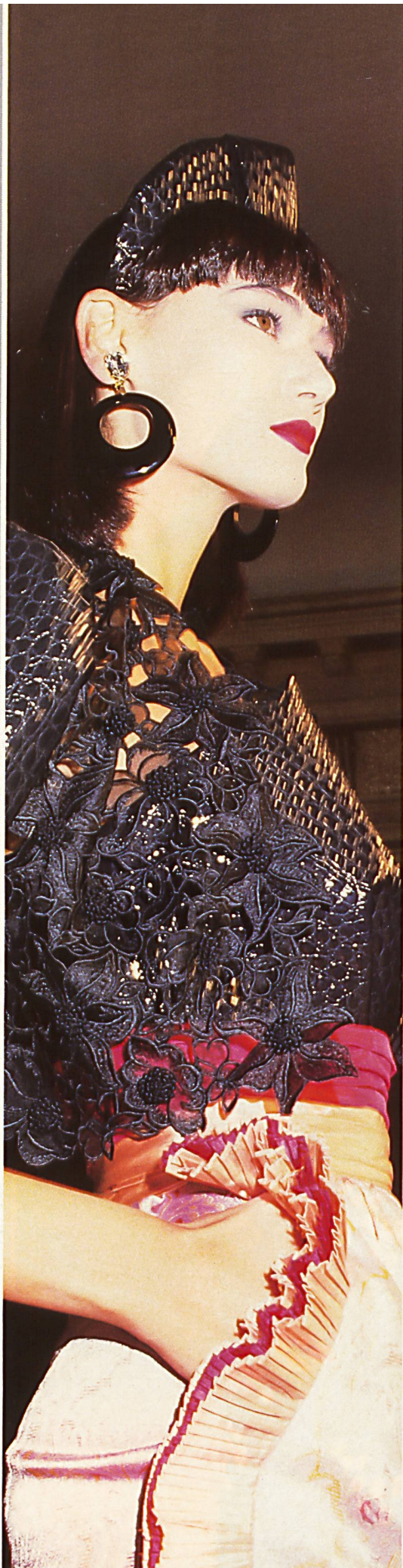


LEPAGE
Broderie
superposée
sur organza
de soie.
Embroidery
overlay on
silk organza.



GIVENCHY
*Broderie
anglaise
bicolore.
Two-tone
broderie
anglaise.*

LEPAGE
*Riche broderie
découpée
sur organza
de soie.*
*Rich cut-out
embroidery
on silk
organza.*



CARVEN
*Broderie
soie sur crêpe
de soie.*
*Silk embroi-
dery on silk
crêpe.*



CARVEN
*Broderie soie
et coton sur
satin de soie.*
*Silk and cot-
ton embroi-
dery on silk
satin.*

La dentelle généreusement découpée correspond à l'opulence actuelle. Les motifs floraux sont partiellement rebrodés de perles. La dentelle découpée est d'un effet très élégant dans les associations blanc et or ou noir et blanc. Nouvelle variante dans la broderie anglaise, un dessin de muguet sur fond noir en gazar soie.

Broderies pastel sur organza pour robes de bal estivales et galons étagés destinés aux volumineux jupons. Les pois brodés ont des dimensions de « polkadots » sur de la toile de soie, s'ils n'apparaissent en allover sur de la mousseline de soie.

Intricate cut-out laces address the trend to opulence. Some are ornamented with embroidered pearls. Gold/white and black/white colour combinations are particularly elegant.

Broderie anglaise is available in a modern variant with a lily of the valley design on a black silk gazar ground. Pastel-hued organza embroideries are proposed for summery ball gowns and tiered braids for the lavish underskirts. Dots are interpreted as embroidered polka dots on silk or as allover designs on silk muslin.

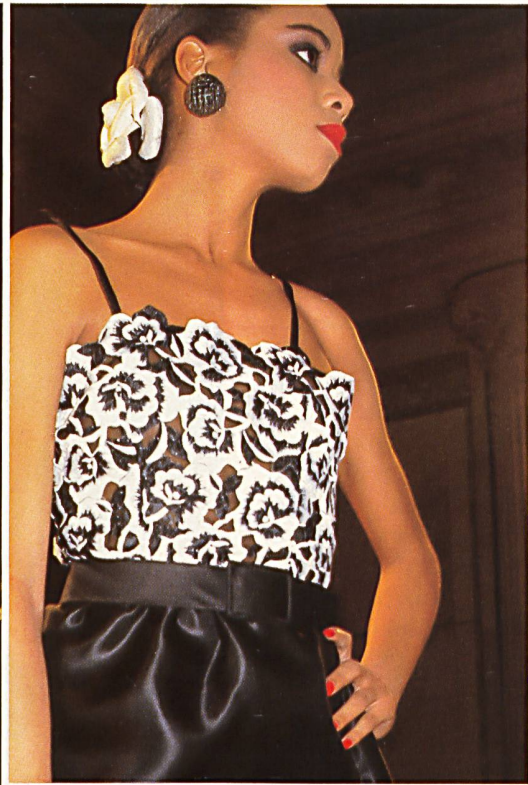
Photos: Michel Béchet



LEPAGE
*Broderie
découpée,
bicolore.
Two-tone
cut-out
embroidery.*

a. naef ag

GIVENCHY
*Broderie
découpée,
bicolore.
Two-tone
cut-out
embroidery.*



VENET
*Broderie
découpée,
bicolore.
Two-tone
cut-out
embroidery.*



VENET
*Broderie
noire sur soie
blanche.
Black em-
broidery on
white silk.*



VENET
*Broderie
multicolore
sur satin
organza.
Multicoloured
embroidery
on satin
organza.*

LEPAGE
Broderie
découpée enrichie de perles.
Rich cut-out
embroidery
with pearls.



**LECOANET
HEMANT**
Broderie en
coton, géné-
reusement
découpée.
Rich cut-out
cotton
embroidery.



CARVEN
Application
de chintz sur
organdi brodé
coton.
Chintz appli-
cation on em-
broidered cot-
ton organdy.