

Raffinement et imagination

Autor(en): **[s.n.]**

Objektyp: **Article**

Zeitschrift: **Textiles suisses [Édition multilingue]**

Band (Jahr): - **(1987)**

Heft 69

PDF erstellt am: **11.07.2024**

Persistenter Link: <https://doi.org/10.5169/seals-795503>

Nutzungsbedingungen

Die ETH-Bibliothek ist Anbieterin der digitalisierten Zeitschriften. Sie besitzt keine Urheberrechte an den Inhalten der Zeitschriften. Die Rechte liegen in der Regel bei den Herausgebern.

Die auf der Plattform e-periodica veröffentlichten Dokumente stehen für nicht-kommerzielle Zwecke in Lehre und Forschung sowie für die private Nutzung frei zur Verfügung. Einzelne Dateien oder Ausdrucke aus diesem Angebot können zusammen mit diesen Nutzungsbedingungen und den korrekten Herkunftsbezeichnungen weitergegeben werden.

Das Veröffentlichen von Bildern in Print- und Online-Publikationen ist nur mit vorheriger Genehmigung der Rechteinhaber erlaubt. Die systematische Speicherung von Teilen des elektronischen Angebots auf anderen Servern bedarf ebenfalls des schriftlichen Einverständnisses der Rechteinhaber.

Haftungsausschluss

Alle Angaben erfolgen ohne Gewähr für Vollständigkeit oder Richtigkeit. Es wird keine Haftung übernommen für Schäden durch die Verwendung von Informationen aus diesem Online-Angebot oder durch das Fehlen von Informationen. Dies gilt auch für Inhalte Dritter, die über dieses Angebot zugänglich sind.



HAUTE COUTURE ÉTÉ 1987

*Raffinement
et
imagination*

JACOB ROHNER



VENET

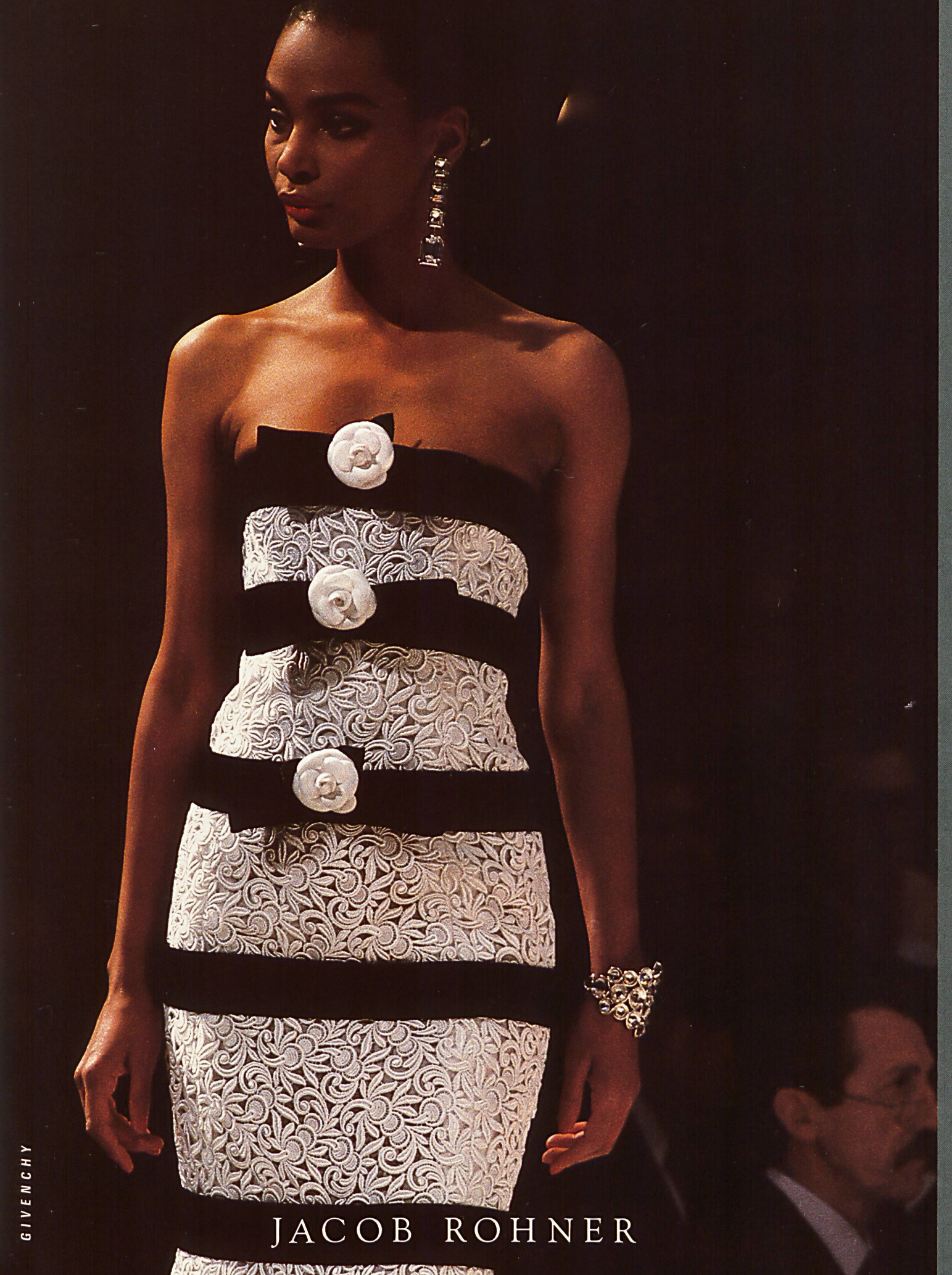


MORI

L'actualité du tulle est illustrée chez Rohner par des broderies raffinées. Les motifs ornementaux rehaussés de Lurex voisinent avec de délicates inspirations japonaises comportant du satin lin et du Lurex, soulignées de strass. La guipure, classique et florale, apparaît également avec des dessins inspirés de Klimt et réalisés en noir et or. Jacquards soie élégants en noir ou blanc pour les pois actuels. Les pois, de la grandeur d'un écu, sont rebrodés de paillettes et de brillants en strass. Sur de la mousseline de soie imprimée de minuscules pois, on a appliqué d'immenses ronds – encore des pois – étincelants et multicolores en dentelle de tulle et Lurex. Classiques: les jerseys soie ultrafins, unis ou semés de brillants en strass.

In step with the tulle trend, Rohner is proposing beautiful embroidered tulle. Along with ornamental patterns shot with Lurex glitter, there are delicate Japanese motifs in linen satin and Lurex, with discreet rhinestone highlights. Guipure lace is available with classic floral patterns or artistic, Klimt-inspired designs in dramatic black and gold. Catering for the dot trend are chic silk jacquards in black or ice, with polka dots hand-embroidered with sequins and diamantés. Silk muslin with diminutive printed dots is appliquéd with shimmering colourful outsize dots of tulle lace and Lurex. In the classic line, there is an ultra-fine silk jersey, either plain coloured or strewn with rhinestones.

Photos: Daniel Chaslerie



GIVENCHY

JACOB ROHNER



MORI



GALITZINE



CARVEN



PATOU



MORI

JACOB ROHNER