

Forster Willi : prêt-à-porter automne-hiver 91-92

Autor(en): **[s.n.]**

Objektyp: **Article**

Zeitschrift: **Textiles suisses [Édition multilingue]**

Band (Jahr): - **(1991)**

Heft 86

PDF erstellt am: **28.06.2024**

Persistenter Link: <https://doi.org/10.5169/seals-795567>

Nutzungsbedingungen

Die ETH-Bibliothek ist Anbieterin der digitalisierten Zeitschriften. Sie besitzt keine Urheberrechte an den Inhalten der Zeitschriften. Die Rechte liegen in der Regel bei den Herausgebern.

Die auf der Plattform e-periodica veröffentlichten Dokumente stehen für nicht-kommerzielle Zwecke in Lehre und Forschung sowie für die private Nutzung frei zur Verfügung. Einzelne Dateien oder Ausdrucke aus diesem Angebot können zusammen mit diesen Nutzungsbedingungen und den korrekten Herkunftsbezeichnungen weitergegeben werden.

Das Veröffentlichen von Bildern in Print- und Online-Publikationen ist nur mit vorheriger Genehmigung der Rechteinhaber erlaubt. Die systematische Speicherung von Teilen des elektronischen Angebots auf anderen Servern bedarf ebenfalls des schriftlichen Einverständnisses der Rechteinhaber.

Haftungsausschluss

Alle Angaben erfolgen ohne Gewähr für Vollständigkeit oder Richtigkeit. Es wird keine Haftung übernommen für Schäden durch die Verwendung von Informationen aus diesem Online-Angebot oder durch das Fehlen von Informationen. Dies gilt auch für Inhalte Dritter, die über dieses Angebot zugänglich sind.

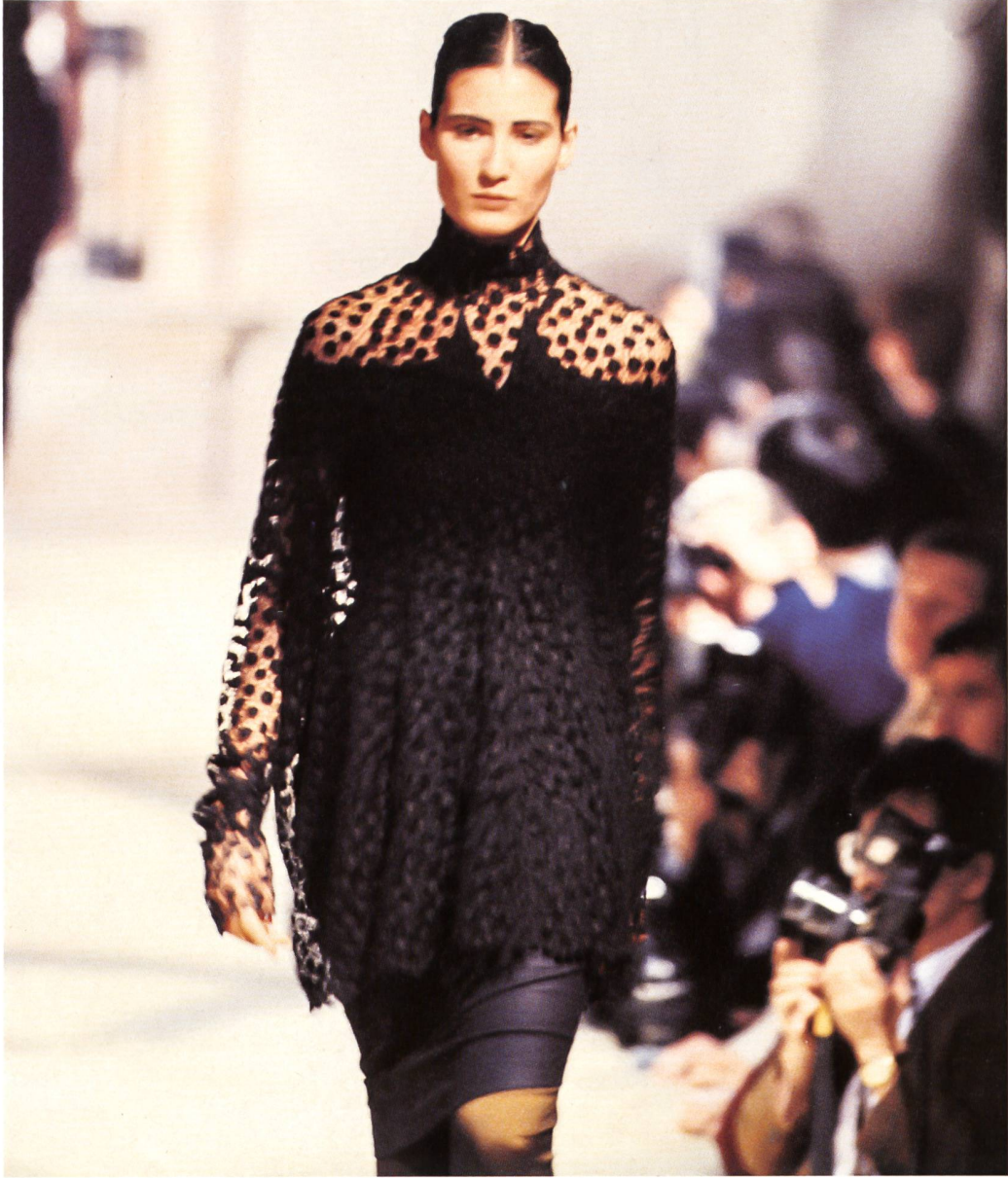


Forster Willi

Prêt-à-porter
Automne/Hiver 91/92



Gigli



Gigli

Les stylistes, dans leurs interprétations de la broderie de Forster Willi, proposent une série de créations de belle allure hivernale. On remarque en premier lieu d'inédites broderies de laine, comme par exemple un organza entièrement brodé de mohair duveteux, ou cet autre plus rustique sur fond structuré, ou encore un lainage sable brodé d'un épais fil bouclé. Galons de guipure laine ou à effets mats et brillants dans l'alternance laine et soie ont leur importance, accompagnés bien sûr du classique velours – sous forme de galons ornementaux ou de broderie découpée. Effet raffiné d'une guipure où le motif compact alterne avec un fond aéré du type résille et finesse d'une association organdi-broderie découpée, généreusement recouverte de feuilles appliquées.

Embroidery sometimes shows a very wintry face as it exemplifies in the choice of the stylists by Forster Willi. We meet striking wool embroidery in shaggy mohair, densely embroidered organza or the rustic effect of wool on a non-woven background or bouclé yarn on natural woollen fabrics. Guipure braid in wool, mat or with the shiny satin look appears alongside classical velvet in the form of a rich braid together with spachtel lace. Guipure lends a refined air and provides a contrast from the compact motifs and diaphanous net background, while delicate organdy spachtel lace is richly overlaid with appliquéd leaves.

Photos: Christopher Moore, Londres



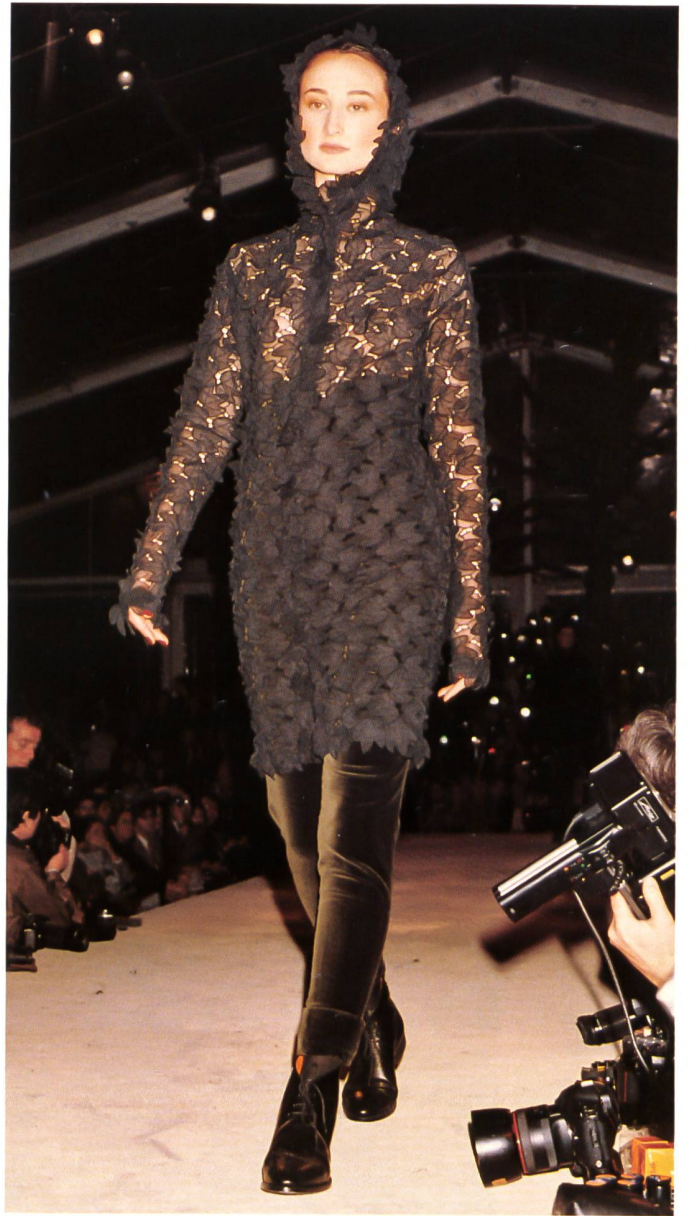
Apsaree



Selling



Apsaree



Gigli



Armani



Armani



