

Objekttyp: **TableOfContent**

Zeitschrift: **Textiles suisses [Édition multilingue]**

Band (Jahr): - **(1991)**

Heft 88

PDF erstellt am: **28.06.2024**

### **Nutzungsbedingungen**

Die ETH-Bibliothek ist Anbieterin der digitalisierten Zeitschriften. Sie besitzt keine Urheberrechte an den Inhalten der Zeitschriften. Die Rechte liegen in der Regel bei den Herausgebern. Die auf der Plattform e-periodica veröffentlichten Dokumente stehen für nicht-kommerzielle Zwecke in Lehre und Forschung sowie für die private Nutzung frei zur Verfügung. Einzelne Dateien oder Ausdrucke aus diesem Angebot können zusammen mit diesen Nutzungsbedingungen und den korrekten Herkunftsbezeichnungen weitergegeben werden. Das Veröffentlichen von Bildern in Print- und Online-Publikationen ist nur mit vorheriger Genehmigung der Rechteinhaber erlaubt. Die systematische Speicherung von Teilen des elektronischen Angebots auf anderen Servern bedarf ebenfalls des schriftlichen Einverständnisses der Rechteinhaber.

### **Haftungsausschluss**

Alle Angaben erfolgen ohne Gewähr für Vollständigkeit oder Richtigkeit. Es wird keine Haftung übernommen für Schäden durch die Verwendung von Informationen aus diesem Online-Angebot oder durch das Fehlen von Informationen. Dies gilt auch für Inhalte Dritter, die über dieses Angebot zugänglich sind.

Ein Dienst der *ETH-Bibliothek*  
ETH Zürich, Rämistrasse 101, 8092 Zürich, Schweiz, [www.library.ethz.ch](http://www.library.ethz.ch)

<http://www.e-periodica.ch>



Titelbildgestaltung von Mouchy  
mit Stickerei von Bischoff

**Office Suisse d'Expansion  
Commerciale OSEC**

Avenue de l'Avant-Poste 4  
Case postale 1128  
CH-1001 Lausanne

Tel. 021/23 18 24 Redaktion,  
Werbung, Abonnements

**Verlagsleiter:** Peter Pfister

**Chefredaktorin:** Jole Fontana

**Redaktionelle Mitarbeiter:**

Hannelore Blum, Ursula Harbrecht,  
Klaus Dieter Ohk, Rosmarie Zeiner

**Werbung:** Carlo Manfredini

**Redaktionssekretariat:**

Anne-Marie Grüter,  
Alexandra Burgdorf

**Gestaltung:** Atelier Bundi SGV  
Renata Hubschmied

International verteilte Publikation  
mit fünf Erscheinungen pro Jahr  
unter folgenden Titeln:

Textiles Suisses: 4 Nummern

Textiles Suisses-Intérieur: 1 Nummer

**Jahresabonnement:**

Textiles Suisses (4 Nummern)

Schweiz SFr. 74.–/Ausland SFr. 84.–

**Einzelexemplare:**

Textiles Suisses:

Schweiz SFr. 20.–/Ausland SFr. 25.–

Textiles Suisses-Intérieur:

Schweiz SFr. 20.–/Ausland SFr. 25.–.

**Fotolithos:** Prolith AG, Köniz

**Druck:** Farbendruck Weber AG, Biel

# TEXTILES

S U I S S E S

© OSEC Nr. 88, 17. Dezember 1991

## Inhalt

### Editorial

Mythos Model **21**

### Prêt-à-Porter Paris/Milan 1992

Simplicité et sensibilité **22**

Stilistenmode aus Schweizer Stoffen **30**

### Berliner Modemacherinnen

Dynamisch... **54**

### Swiss-Korean Red Cross Gala in Seoul

Im Scheinwerferlicht:

Fernöstliche Mode aus Schweizer Stoffen **76**

### Luxustrend in der Herrenmode

Der Mann in edlen Hüllen **84**

### Modeschulen entwerfen Kindermode mit Stickerei

Herausforderung an die Fantasie **100**

### Schweizer Rohweber auf dem Weg nach vorn

Bindungs- und Verbindungskünstler **112**

**Spectrum 124**

**Übersetzungen 128**



## Stilistenmode aus Paris und Mailand

Die prominenten Designer des Prêt-à-porter streben mit ihren Sommerkollektionen 92 eine ausgewogene Mischung von femininen und androgynen Elementen, von natürlicher Körperbetonung und entspannter Sachlichkeit an. Stoffe bestimmen vielfach die interessante Optik. Nicht zuletzt solche aus der Schweiz, zumal Seide, Stickerei, Transparenz wichtige Stichworte sind.

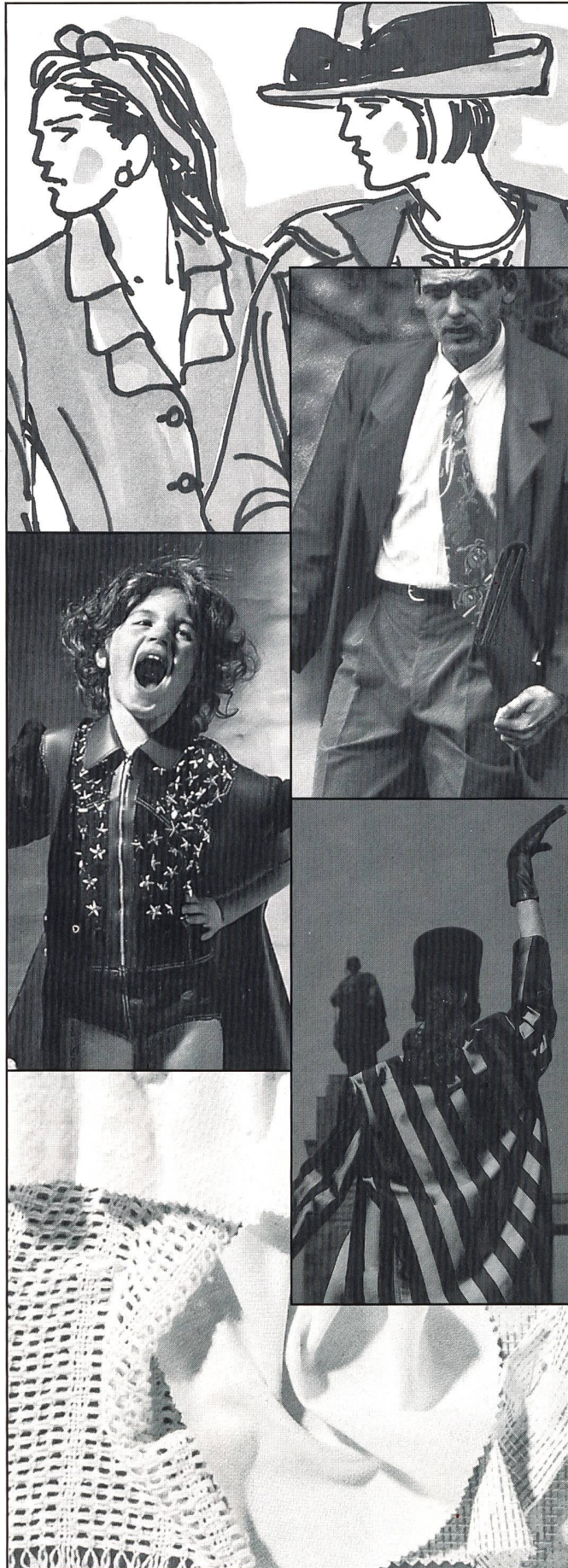
## Herausforderung an die Fantasie

Fünf Modeschulen aus fünf Ländern haben Kindermode mit Stickerei entworfen und sind dabei ganz unvoreingenommen vorgegangen und zu vielfältigen, oft unkonventionellen, mitunter amüsanten Lösungen gelangt.

## Bindungs- und Verbindungskünstler

Die Rohweber gehören zu den selbst in Fachkreisen eher anonymen Gruppen. In der Schweizer Textilwirtschaft stellen sie einen traditionsreichen, umsatzstarken Faktor dar. Und sie sind eine der Textilsparten, die sich derzeit am deutlichsten in einem Umbruch befinden. Der Branchenreport beleuchtet gegenwärtige Lage und künftige Chancen dieser Spezialisten.

OSEC



## Der Mann in edlen Hüllen

In der modernen Männermode äussert sich ein diskreter Hang zum Luxus, der sich in erster Linie durch edle Materialien ausdrückt. Diesen Trend haben eine Designerin und ein Designer mit aktuellsten Stoffen aus dem Schweizer Angebot zum Winter 92/93 mit einer Reihe von eigens entworfenen Modellen interpretiert.

## Street Fashion

Berliner Modemacherinnen haben Schweizer Modestoffe aus den Kollektionen Winter 92/93 verarbeitet. Die Modelle belegen, bei aller Unterschiedlichkeit der Auffassungen, einen unvoreingenommenen Umgang mit Materialien, der mitunter zu überraschendem Ergebnis führt. Fotografiert wurde in der neugekürten deutschen Hauptstadt.



## **Wir geben Ihren Ideen eine Perspektive.**

Die Ansprüche unserer Kunden setzen den Massstab. Unser Denken und Handeln ist, vom Rohstoff bis zum fertigen Garn, auf Spitzenleistungen ausgerichtet. Mit modernsten Produktionsanlagen und einem überlegenen Qualitätssicherungssystem eifern wir unserem Vorbild, der Natur, nach. Perfektion als Perspektive. Für Sie.

Hermann Bühler AG  
Spinnerei  
CH-8482 Winterthur-Sennhof  
Postfach

Telefon 052/28 55 50  
Telex 896 840  
Telefax 052/28 55 85

**B.** Hermann  
Bühler



Everything starts on a Friday...



© LANCEMENT LEONARD 1992 - PHOTO : KAREL FONTEYNE - ŒUVRE RAYMOND MORETTI

...in Paris:  
from Friday, January 31st  
to Tuesday, February 4th 1992

Parc des expositions de Paris - Porte de Versailles

PRET  
A  
PORTER  
FEMININ

SALON INTERNATIONAL DU PRET A PORTER FEMININ - SALON BOUTIQUE

FOR PROFESSIONALS ONLY



information: PROFEM 5, rue Caumartin 75009 Paris - Tél.: (33-1) 42 68 08 40 - Télex: 670 880 F - Fax: (33-1) 42 65 06 45



# SCHWEIZER ROHGEWEBE – VON WEBERN DER SPITZENKLASSE GEFERTIGT

## TESSITURA DI STABIO S.A.

Via Vite 5/Zona industriale 12  
CH-6855 Stabio  
Telefon 091/47 25 65  
Telex 842874 TDS-CH  
Telefax 091/47 34 27

*Rohe synthetische und Mischgewebe, elastische Gewebe für folgende Einsatzgebiete: Freizeit-, Sport- und Skikonfektion, Camping- und Schlafsackindustrie, DOB, HAKA*



## SPINNEREI & WEBEREI DIETFURT AG

CH-9606 Bütschwil SG  
Telefon 073/33 23 33  
Telex 883 271  
Telefax 073/33 39 54

*Dietfurt setzt Ideen in Stoff um. Als Vermittler zwischen höchster textiler Technologie und der gefühlvollen Welt der Mode. Dietfurt entwickelt Ideen aus Rohgewebe. In enger Zusammenarbeit mit Kreativen der Textilproduktionskette: für die Mode, für die Technik und den Beruf, für Sport und Freizeit, für das Heim. Dietfurt forscht, entwickelt und produziert. Anspruchsvolle Gewebetechnik kombiniert mit auserlesenen Materialien. Grundlage für textile Qualität.*

# Dietfurt



THE FINE ART OF WEAVING



## WEBEREI WÄNGI AG

CH-9545 Wängi  
Telefon 054 51 22 24  
Telex 896 574 wwag ch  
Telefax 054 51 24 21

*Schweizer-Gewebe für Tag und Nacht...  
Swiss Fabrics for day and night...  
Tissus Suisses de jour et de nuit...  
Tessuti Svizzeri – giorno e notte...*

Weberei Wängi AG



## FRITZ+CASPAR JENNY AG

CH-8866 Ziegelbrücke  
Postfach  
Telefon 058/21 28 21  
Fax 058/21 29 89

*Kette aus Stapelfasergarnen wie Baumwolle, Polyester spun, Mischgarne Baumwolle/Polyester, Viscose usw.  
Schuss breite Materialpalette wie Baumwolle, Viscose, Seide, Leinen, Polyester, Polyamid, Micro-Garne, texturierte Garne usw.  
Voile, Mousseline, Kett- und Schuss-Satin, Ottoman, Reps, Piqué, Percalé, Popeline, Gabardine und speziell vielschäftige Fantasiegewebe*

*Spezielles Programm in daunendichten Geweben mit hohen technischen Anforderungen und Standards, roh und ausgerüstet*

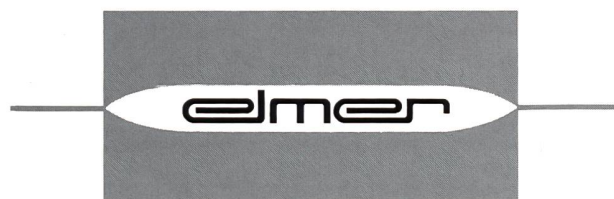


**FRITZ+CASPAR JENNY AG**  
**CH-8866 ZIEGELBRÜCKE**  
**SPINNEREI • WEBEREI**

## FEINWEBEREI ELMER AG

CH-8636 Wald  
Telefon 055/95 52 80  
Telefax 055/95 11 09  
Telex 875 216

*Baumwollfeingewebe roh: Voile, Mousseline, Batist, Satin, Popeline, Crêpe usw. Mittelfeine und grobe Gewebe aus Baumwoll-, Misch-, Viscose-, synthetischen Garnen spun und endlos für uni, bedruckte, bestickte Kleider-, Blusen-, Hemden- und Lingerie-, Bettwäsche- und Dekorstoffe. Für Freizeit-, Regen- und Arbeitsbekleidung: Popeline, Gabardine, Rohdenim, Cord usw. Technische, daunendichte Gewebe. Farbbandstoffe. Fantasien mit Schaft-, Dreher-, Scherli- und Effektgarndessins sowie mit 2-4 Schussmaterialien. Woll-Mousseline*



## BOLLER WINKLER AG

CH-8488 Turbenthal  
Telefon 052/45 15 21  
Fax 052/45 38 05  
Telex 896 809 bowi ch

*Produktion von Rohgeweben vorwiegend mit Baumwoll-, Mischgarn- und Viscoseketten. Schuss in grosser Materialvielfalt, z.B. Baumwolle, Viscose, Polyester, Polyamid, Seide und Leinen.  
Schaft- und Jacquardgewebe (glatt und Fantasien, Schaft und Scherli) für Dekor, Bettwäsche, DOB, Hemden, Arbeits- und Freizeitbekleidung in Breiten bis 360 cm.*

**BONJOUR**   
OF SWITZERLAND





swiss quality joins fashion  
hausammann+moos



CREATIVITY  
TECHNOLOGY  
QUALITY  
SERVICE  
FASHION

SWISS<sup>®</sup>  
COTTON

SWISS COTTON  
SCHWEIZER  
BAUMWOLLINSTITUT  
CH 8065 ZÜRICH  
01-829 21 58





ABRAHAM

ZURICH

ABRAHAM AG  
Zollikerstrasse 226  
8034 Zürich

NEW YORK

ABRAHAM NEW YORK INC.  
108 West 39th Street  
New York, N.Y. 10018

PARIS

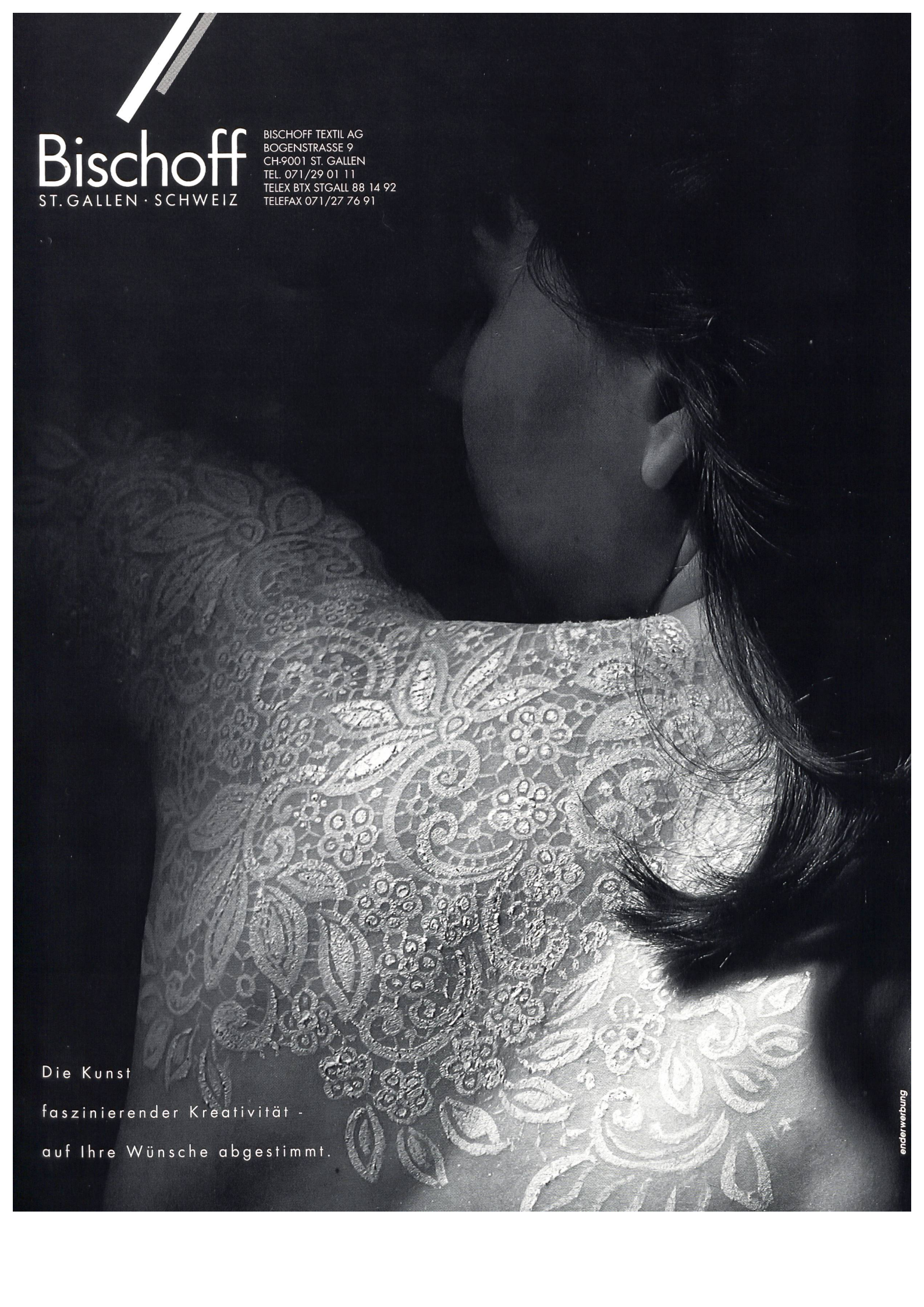
ABRAHAM S.A.  
9, rue du Fg St-Honoré  
75008 Paris





**Bischoff**  
ST. GALLEN · SCHWEIZ

BISCHOFF TEXTIL AG  
BOGENSTRASSE 9  
CH-9001 ST. GALLEN  
TEL. 071/29 01 11  
TELEX BTX STGALL 88 14 92  
TELEFAX 071/27 76 91



Die Kunst  
faszinierender Kreativität -  
auf Ihre Wünsche abgestimmt.



SCHUBIGER   
SEIDE SOIE SILK



TWO NAMES STANDING FOR IDEAS  
SERVICE  
RELIABILITY

...AND SETTING FRESH HIGHLIGHTS  
UPON A RENOWNED BRAND



SWISS FABRIC

---

Schubiger & Schwarzenbach AG CH-8730 Uznach Telephone 055/74 11 11 Fax 055/75 11 63 Telex 875 441 soie ch



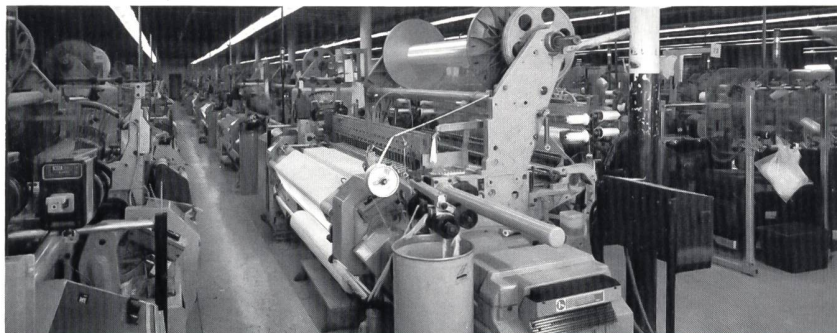


SEIDENDRUCKEREI MITLÖDI AG  
CH-8756 MITLÖDI  
TELEFON 058 811133  
TELEX 875 657 SMAG  
TELEFAX 058 811113



**STÜNZI**  
**R O H**  
ENTWICKLUNG VON  
TEXTILPRODUKTEN

**Produktion und Verkauf von Rohgeweben, vorwiegend auf  
Endlosketten aus Seide, Kunstseide und Synthetics,  
verarbeitet mit manmade- sowie Naturfasern.**



In Zusammenarbeit mit Kunden werden Ideen umgesetzt,  
in kreativer Eigenleistung neue Artikel konzipiert.  
Wir führen eine Rohgewebe-Kollektion.

STÜNZI ROHGEWEBE AG SEIDENSTRASSE 22 8853 LACHEN/SCHWEIZ TEL. 055/63 13 75 FAX 055/63 49 70



**WILLY JENNY AG**, Flurhofstrasse 160, 9006 St. Gall, Switzerland, Telefon 071-3515 35, Telefax 071-354808

**FINE SWISS  
EMBROIDERIES**



# JAKOB SCHLAEPFER





# ZWICKY

Moulinage de soie – teinturerie

Pure soie moulinée –  
écru ou teinte

Zwicky + Co. AG      Tél. 826 203  
CH-8304 Wallisellen      Telefax 01/830 23 67  
Téléphone 01/830 46 33

Société Suisse  
de l'Industrie Tullière SA

Swiss Net  
Company Limited  
CH-9542 Münchwilen TG

Téléphone 073/26 21 21  
Telex 883 293 tuell ch  
Telefax 073/26 41 61

Fabrication et finissage  
de tulle tissé et d'articles  
maillés en tous genres  
et pour tous usages  
spécifiques



Manufacture and  
finishing of tulle fabrics  
and knits of all  
kinds and for all  
purposes.

# ZIEGLERTEX

Postfach, 8065 Zürich · Telefon 01/829 27 25  
Telex 825 636 · Telefax 01/829 27 24

Garnverkauf, Generalvertretung der  
Spinnerei Murg AG

# HÖHENER+Co. AG

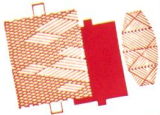
Industriestr. 15  
9015 St. Gallen

Zwirne für

- Stickerei
- Weberei
- Wirkerei

Bobinen

Tel. 071/31 42 43  
Telefax 071/31 42 64



# Greuter-Jersey AG

CH-8583 Sulgen  
Telefon 072/42 18 18  
Telex 882 350

Jersey-Stoffe für Tag- und Nachtwäsche  
sowie Bettwäsche,  
aus Baumwolle mercerisiert,  
Wolle und Seide

# TRICOTSTOFFE

bleichen  
färben  
drucken  
ausrüsten

E. SCHELLENBERG      TEXTILDRUCK AG  
8320 FEHRALTORF      TEL. 01-954 12 12

MÜLLER & STEINER  
Zwirnerei  
CH-8716 Schmerikon

ihre Partner  
für feine  
**Baumwollzwirne**  
– Ne 40/2–180/2  
gekämmt  
für Weberei  
und Wirkerei

Tel. 055/86 15 55  
Telefax 055/86 15 28

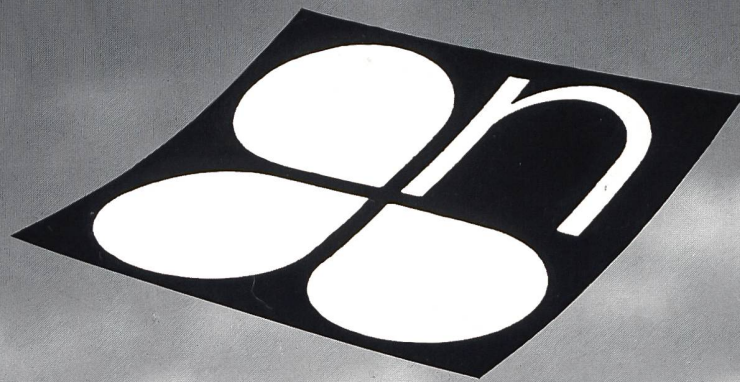
# kesmalon ag



Unsere Spezialitäten  
Elastische Zwirne  
Texturierung + Air Jet

CH-8856 Tuggen  
Tel. 055-78 17 17  
Telefax 055-78 18 36  
Telex kes 875 645





naef nüesch ag flawil



*Stehli*

STÜNZI

SETARIBA

YOUR FASHION PARTNER  
THE STEHLI GROUP

CH-8912 Obfelden/Schweiz Telefon 01 761 42 01 Telex 827 001 Fax 01 761 44 46

BUREAUX PARIS :

1, Rue de Metz Téléphone 47 70 05 37 Fax 47 70 39 97



A R T

E

L

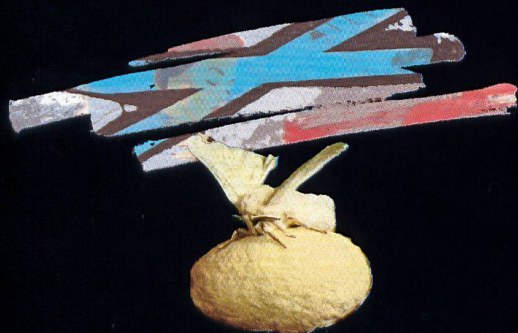
T

T

E

L

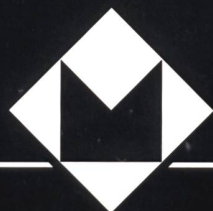
T



**WEISBROD / ZÜRRE**  
FINE FASHION FABRICS SINCE 1825

WEISBROD-ZÜRRE AG, CH-8915 Hausen am Albis / Switzerland  
Telephone (01) 764 03 66, Telex 827 015, Telefax (01) 764 18 51





MÜLLER SEON

Fine Fashion Fabrics

R. Müller & Cie. Ltd. · Weavers and Finishers · CH-5703 Seon · Switzerland  
Telephone 064-55 01 11 · Telex 98 13 98 ms ch · Telefax 064-55 27 52