

Zeitschrift: Textiles suisses [Édition multilingue]
Band: - (1992)
Heft: 91

Artikel: Hemd im Visier
Autor: [s.n.]
DOI: <https://doi.org/10.5169/seals-795377>

Nutzungsbedingungen

Die ETH-Bibliothek ist die Anbieterin der digitalisierten Zeitschriften. Sie besitzt keine Urheberrechte an den Zeitschriften und ist nicht verantwortlich für deren Inhalte. Die Rechte liegen in der Regel bei den Herausgebern beziehungsweise den externen Rechteinhabern. [Siehe Rechtliche Hinweise.](#)

Conditions d'utilisation

L'ETH Library est le fournisseur des revues numérisées. Elle ne détient aucun droit d'auteur sur les revues et n'est pas responsable de leur contenu. En règle générale, les droits sont détenus par les éditeurs ou les détenteurs de droits externes. [Voir Informations légales.](#)

Terms of use

The ETH Library is the provider of the digitised journals. It does not own any copyrights to the journals and is not responsible for their content. The rights usually lie with the publishers or the external rights holders. [See Legal notice.](#)

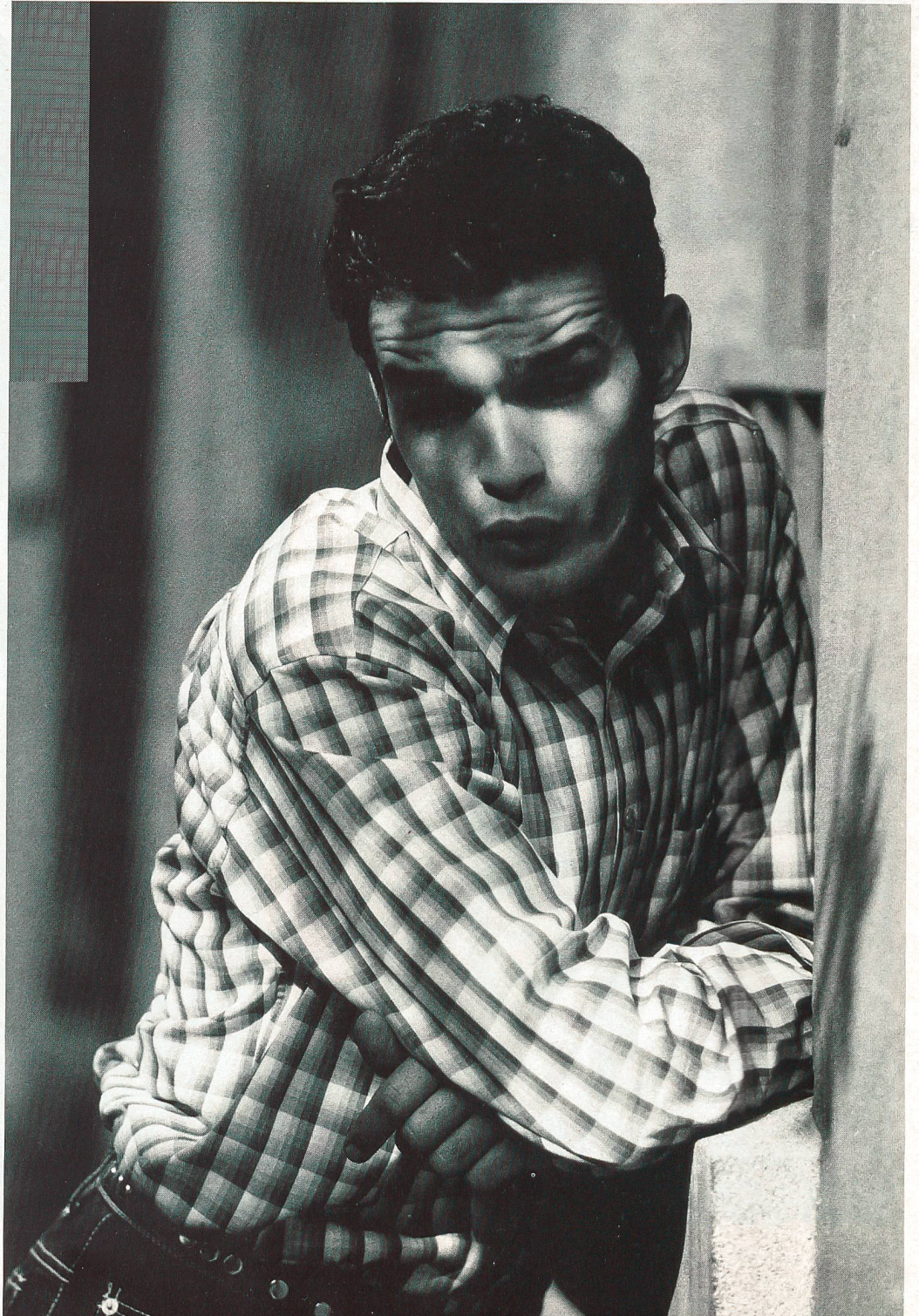
Download PDF: 17.11.2024

ETH-Bibliothek Zürich, E-Periodica, <https://www.e-periodica.ch>

HEMD IM VISIER

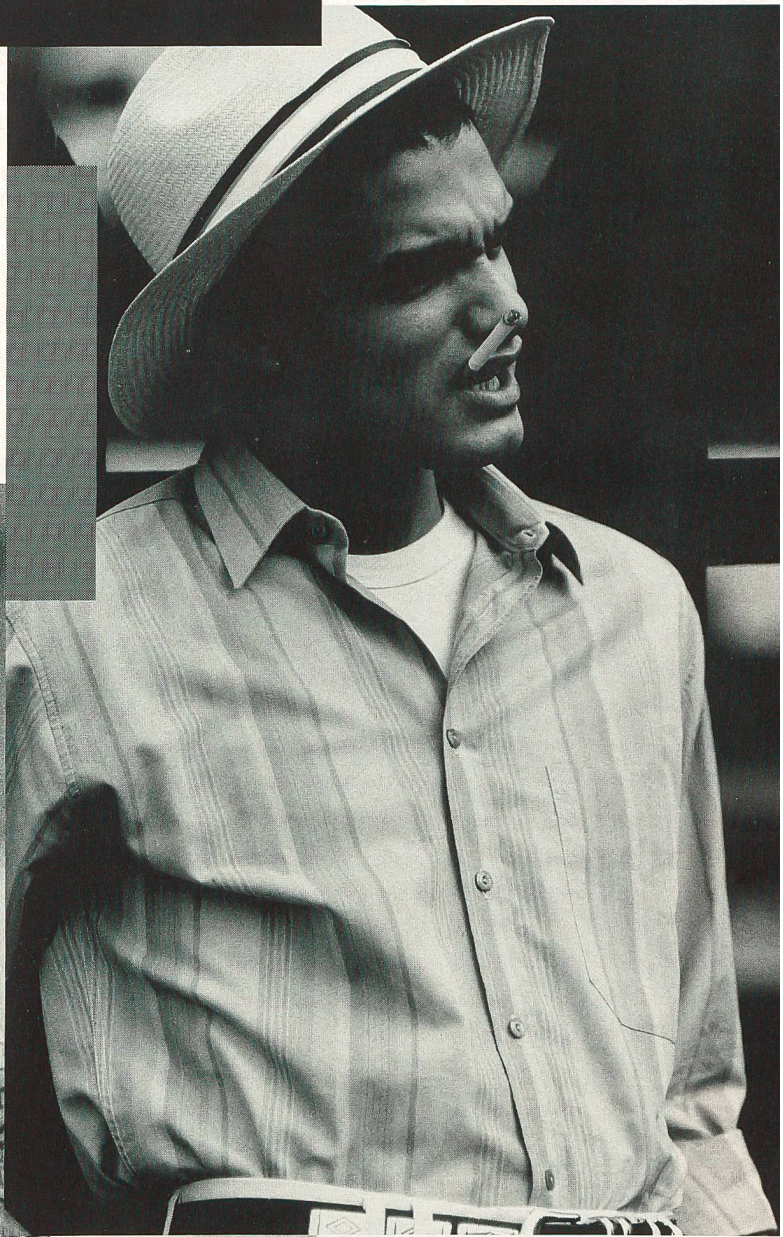
Konzept + Realisation:
Exportwerbung für
Schweizer Textilien
Fotos: Stefan Indlekofer

**Webkaro mit
Schatteneffekt aus reiner
mercerisierter Baumwolle
für eine sportliche
Hemdenversion.
Stoff: Habis Textil AG,
Flawil
Modell: Luciano Ciardo**



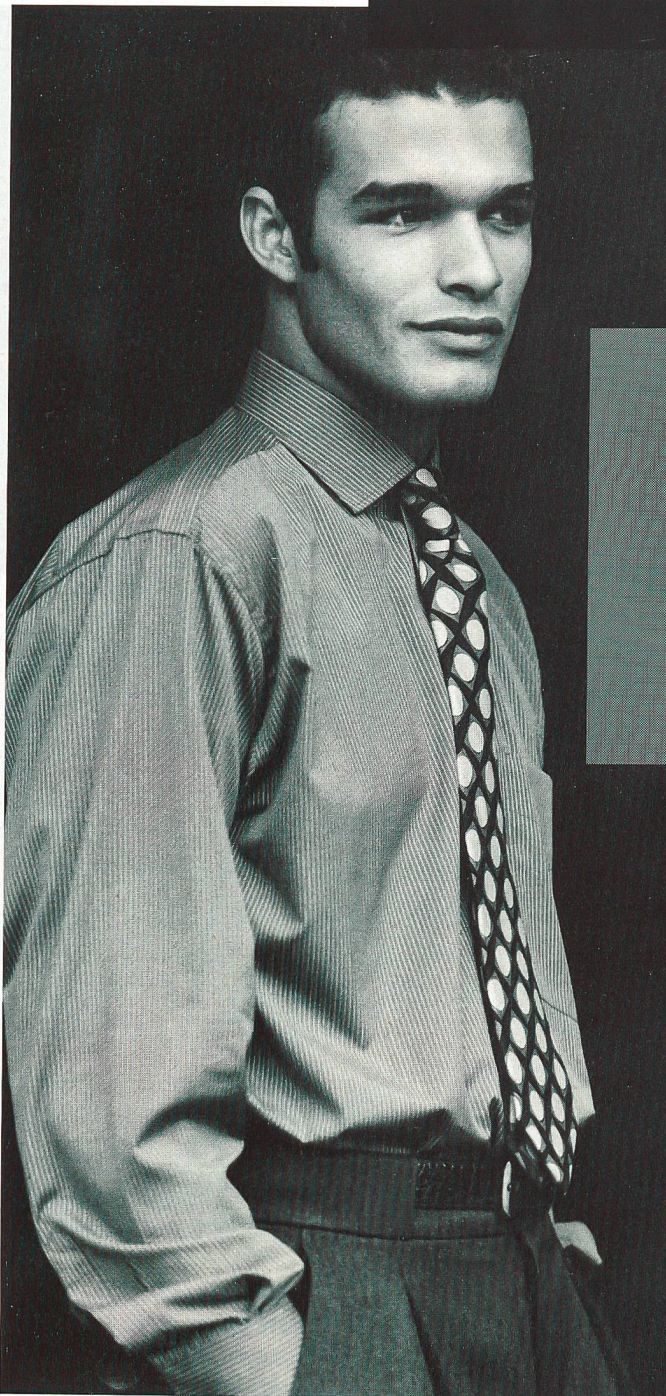
Sportlich?..

**Sporthemd aus reiner
Baumwolle, mercerisiert, in
kontrastarm koloriertem
Fantasiestreifen, zu breitem
Rapport gebündelt.
Stoff: Habis Textil AG,
Flawil
Modell: Luciano Ciardo**



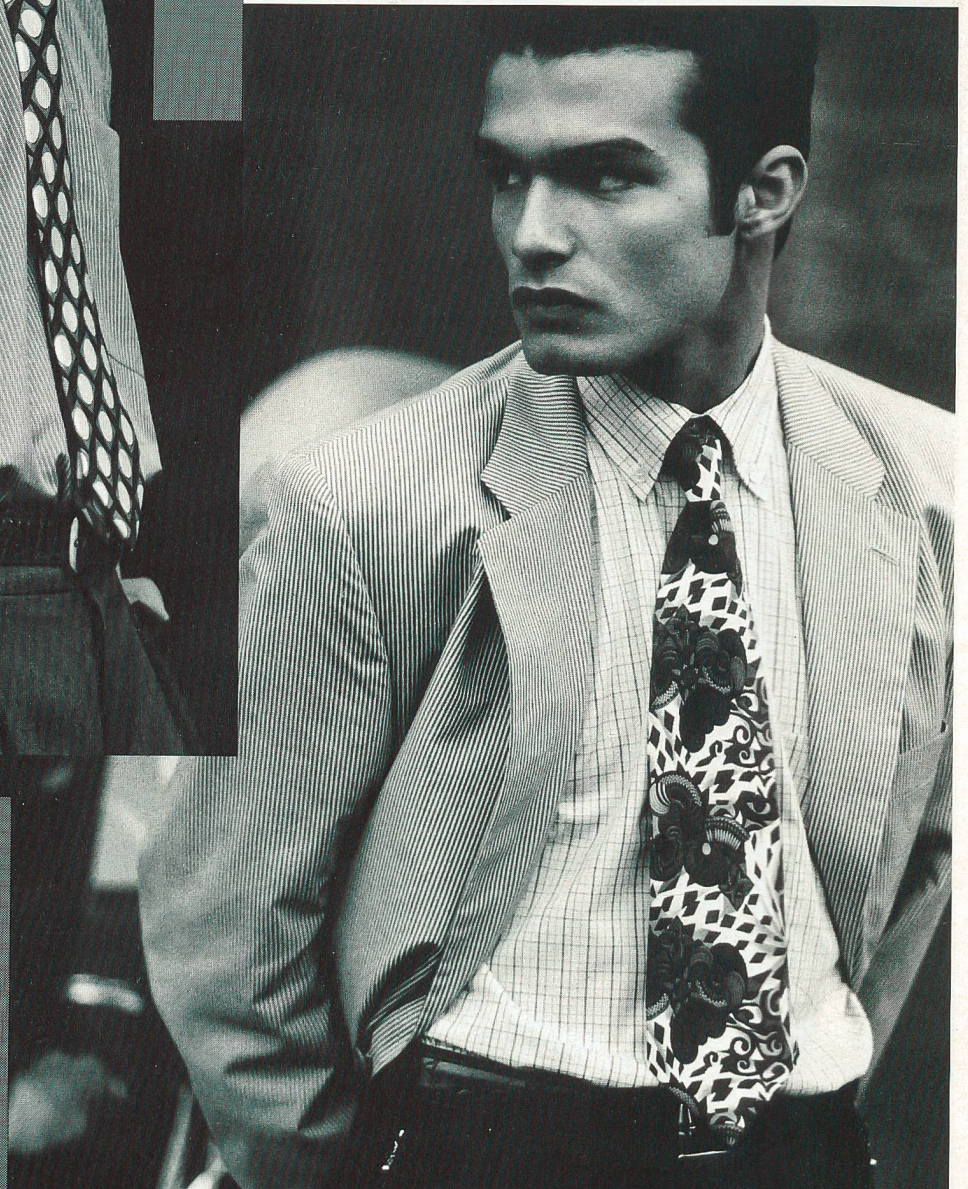
**Freizeithemd aus
mercerisiertem
Baumwollsatin in
aufgelöstem grafischem
Jacquarddessin.
Stoff: Habis Textil AG,
Flawil
Modell: Luciano Ciardo**

Städtisch...



*Das korrekte Business-Hemd in Streifen-Popeline aus 100% Baumwolle, mercerisiert und sanforisiert.
Stoff: Albrecht + Morgen AG, Herisau
Modell: Linea hb*

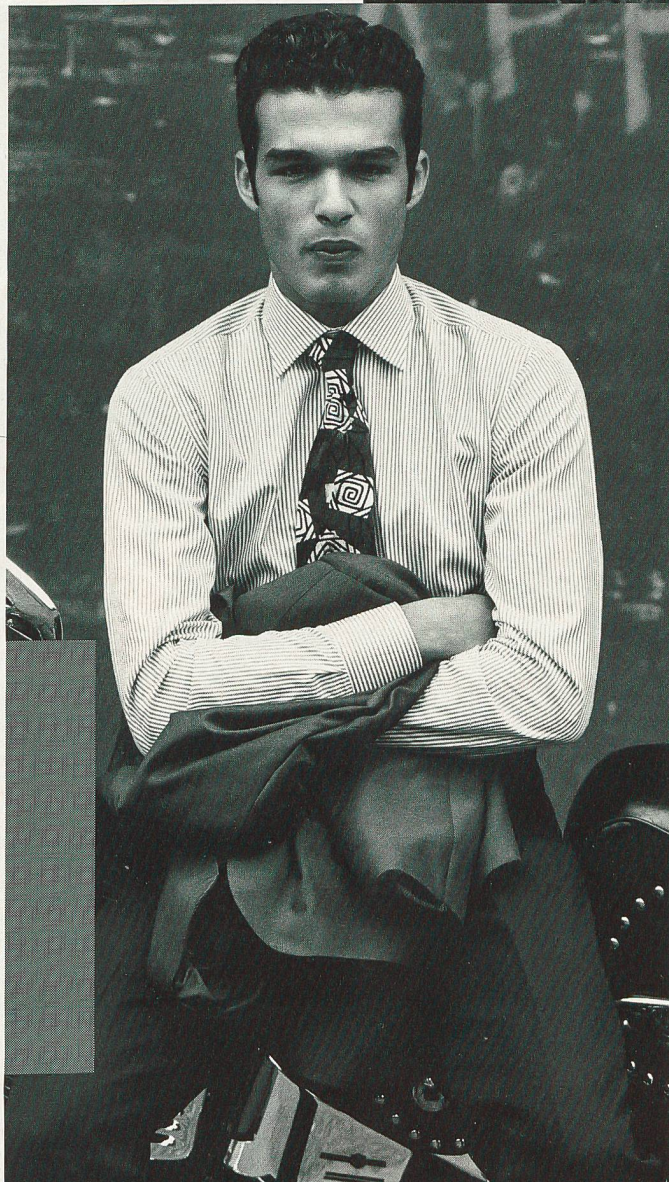
*Mercerisierter Baumwollpopeline, Sanfor-Easy Care, für ein kariertes City-Hemd mit Button-down-Kragen.
Stoff: Albrecht + Morgen AG, Herisau
Modell: Resisto*



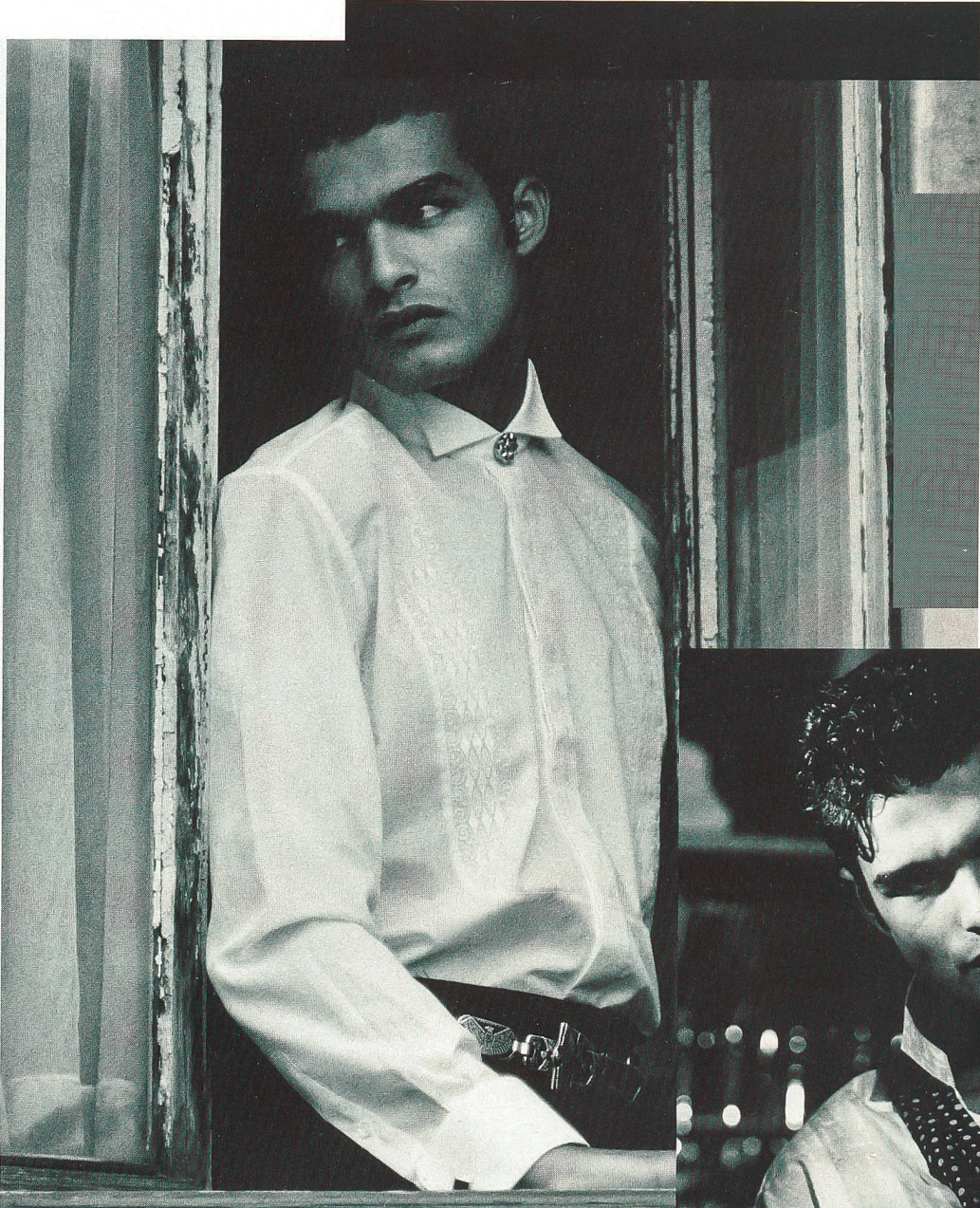
**Modisches Stadthemd
mit weitschenkligem
Kragen in Baumwoll-
Vollzwirn-Popeline,
mercerisiert und Sanfor-
ausgerüstet.
Stoff: Albrecht + Morgen
AG, Herisau
Modell: Burini**



**Klassischer
Hemdenstreifen auf
mercerisiertem
Baumwoll-Vollzwirn-
Popeline für ein Modell
im City-Stil.
Stoff: Albrecht + Morgen
AG, Herisau
Modell: Fray**



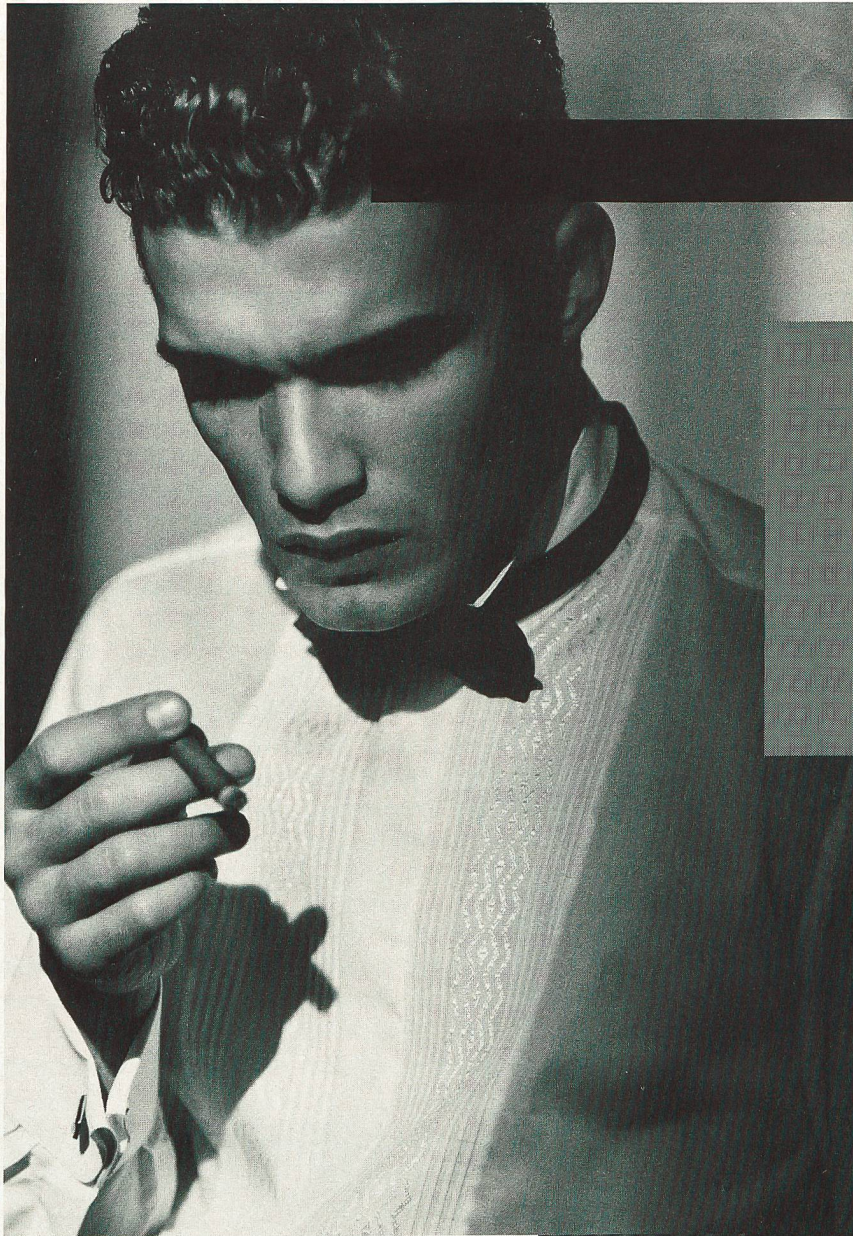
Abendlich...



**Smokinghemd mit
dekorativ bestickter,
plastronartig eingesetzter
Front in Baumwollbatist.
Stoff: Eugster + Huber
Textil AG, Gossau
Modell: ICAM**



**Modisches Partyhemd mit
in Falten gelegter Front
aus mercerisiertem
Baumwollsatin-Jacquard.
Stoff: Habis Textil AG,
Flawil
Modell: Luciano Ciardo**



**Abgepasster Webplissé
mit Glanzgarn-
Effektstreifen auf reiner
Baumwolle für ein
Abendhemd.
Stoff: Eugster + Huber
Textil AG, Gossau
Modell: ICAM**



**Klassisches Smoking-
hemd aus reinbaum-
wollenem, mercerisiertem
Voile mit plissierter Front.
Stoff: Habis Textil AG,
Flawil
Modell: Luciano Ciardo**