

Zurich Model House Group

Autor(en): **[s.n.]**

Objektyp: **Article**

Zeitschrift: **Élégance suisse**

Band (Jahr): - **(1972)**

Heft 2

PDF erstellt am: **17.07.2024**

Persistenter Link: <https://doi.org/10.5169/seals-795044>

Nutzungsbedingungen

Die ETH-Bibliothek ist Anbieterin der digitalisierten Zeitschriften. Sie besitzt keine Urheberrechte an den Inhalten der Zeitschriften. Die Rechte liegen in der Regel bei den Herausgebern. Die auf der Plattform e-periodica veröffentlichten Dokumente stehen für nicht-kommerzielle Zwecke in Lehre und Forschung sowie für die private Nutzung frei zur Verfügung. Einzelne Dateien oder Ausdrucke aus diesem Angebot können zusammen mit diesen Nutzungsbedingungen und den korrekten Herkunftsbezeichnungen weitergegeben werden. Das Veröffentlichen von Bildern in Print- und Online-Publikationen ist nur mit vorheriger Genehmigung der Rechteinhaber erlaubt. Die systematische Speicherung von Teilen des elektronischen Angebots auf anderen Servern bedarf ebenfalls des schriftlichen Einverständnisses der Rechteinhaber.

Haftungsausschluss

Alle Angaben erfolgen ohne Gewähr für Vollständigkeit oder Richtigkeit. Es wird keine Haftung übernommen für Schäden durch die Verwendung von Informationen aus diesem Online-Angebot oder durch das Fehlen von Informationen. Dies gilt auch für Inhalte Dritter, die über dieses Angebot zugänglich sind.



Vor einigen Jahren schlossen sich vierzehn bekannte Zürcher Konfektionäre zu einer Interessengemeinschaft, der Zurich Model House Group, zusammen mit dem Ziel, den Absatz ihrer Modelle auf beste Art zu fördern. Wie Sie auf den folgenden Seiten unschwer feststellen können, hat sich dieser Zusammenschluss auch anregend auf die Kreativität ihrer Mitglieder ausgewirkt. Eine Kreativität, die klar bewusst die elegante Frau von heute anspricht. Das breitgefächerte Programm der Model House Group richtet sich somit an alle, deren Modesinn durch jugendliche Aktualität geprägt ist und die sich dabei aber insbesondere den Mut zu wirklicher Eleganz bewahrt haben.

Il y a quelque temps, quatorze confectionneurs zurichois se réunissaient en une communauté d'intérêts, le Zurich Model House Group, afin de promouvoir le plus efficacement leur production. Comme le démontrent avec éclat les pages suivantes, ce rapprochement n'a pu que stimuler la créativité du groupe tout entier. En faisant allusion à la créativité, le Zurich Model House Group vise avant tout une clientèle qui, aujourd'hui encore, se fait une certaine idée de l'élégance. Pleinement conscient de l'évolution qui se dessine dans tous les domaines, le groupe n'en est pas moins heureux de constater que ses modèles de haut genre s'adressent en priorité aux femmes d'aujourd'hui dont la jeunesse d'esprit appelle l'audace et le goût le plus sûr.

Some time ago, fourteen Zurich manufacturers joined forces to form a "community of interests" which they called the Zurich Model House Group. The next pages are a brilliant demonstration that their decision has, if anything, further stimulated the group's creative powers.

As regards its creativity, the Zurich Model House Group is primarily interested in the appreciation of those women for whom, today still, elegance is not an empty word. The group's members are not unaware of the evolution taking place in every area yet they take pride in the fact that their model range designs are favoured above all by women who live with their time – and with the audacity of genuine elegance, of perfect taste.



HEINZ KARASEK AG, ZÜRICH

Hellblaues Ensemble, Bord à bord-Mantel und Jupe, aus Kalbsvelours mit modischer Kontraststepperei.



COSMA
COSTUMES
ET MANTEAUX

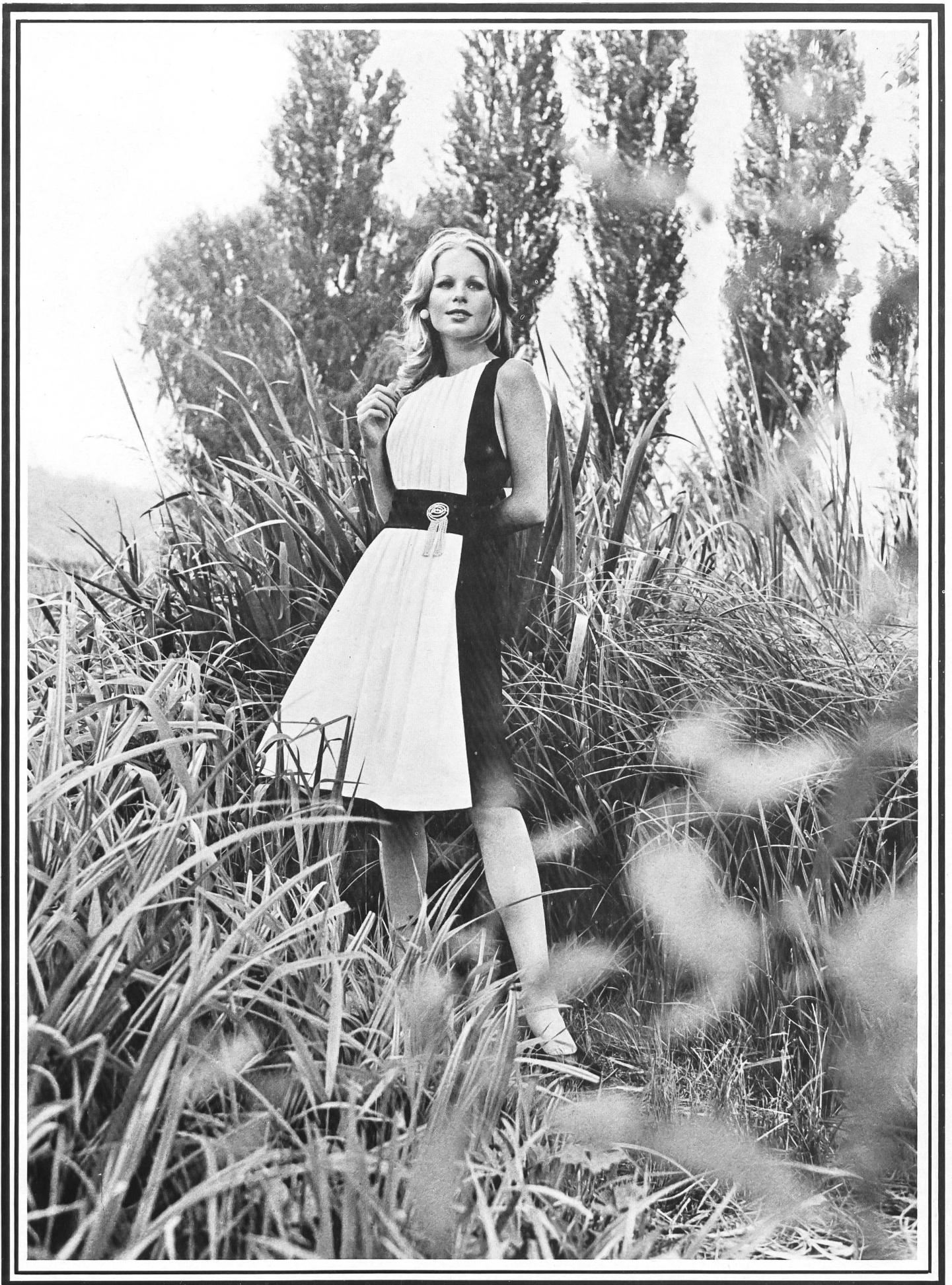
COSMA, COSTUMES ET MANTEAUX SA, ZÜRICH
Sportliches Ensemble, Mantel/Kleid aus reiner Schur-Wolle (Wollsiegel-Qualität) Double-face,
Aussenseite Glencheck schwarz/weiß, Innenseite rot.



IGNAZ FREIMANN, ZÜRICH

Weiter Mantel in Geranienrot, aus reiner Schur-Wolle (Wollsiegel-Qualität), mit tiefeingesetzten, in Falten gelegten Raglanärmeln.

ZÜRICH
WOOL
HOUSE
GROUP



ALGO AG, ZÜRICH

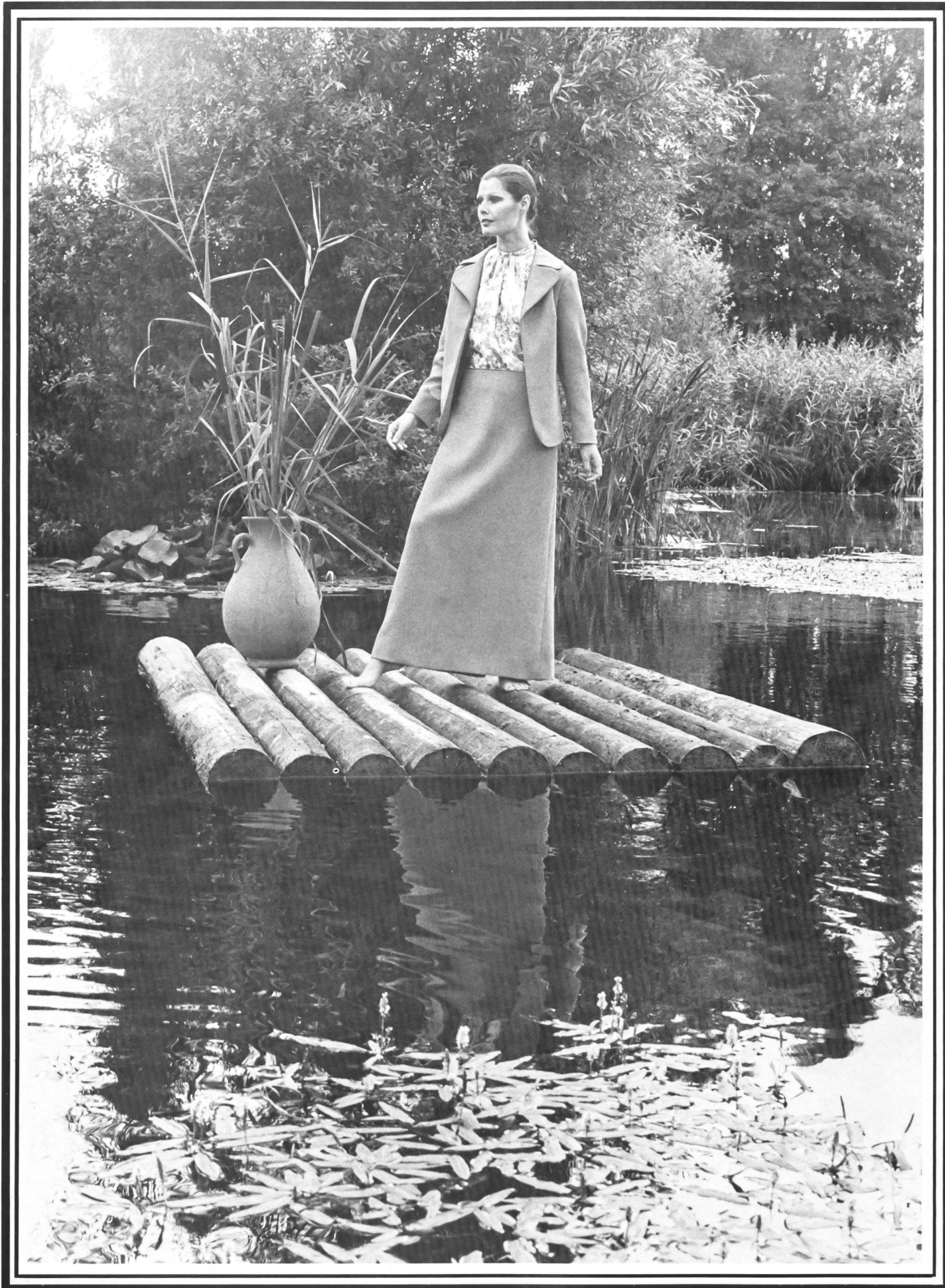
Festliches Cocktail-Kleid in elegantem feinstem Jersey.

Stoff: Abraham AG, Zürich



H. HALLER & CO., ZÜRICH

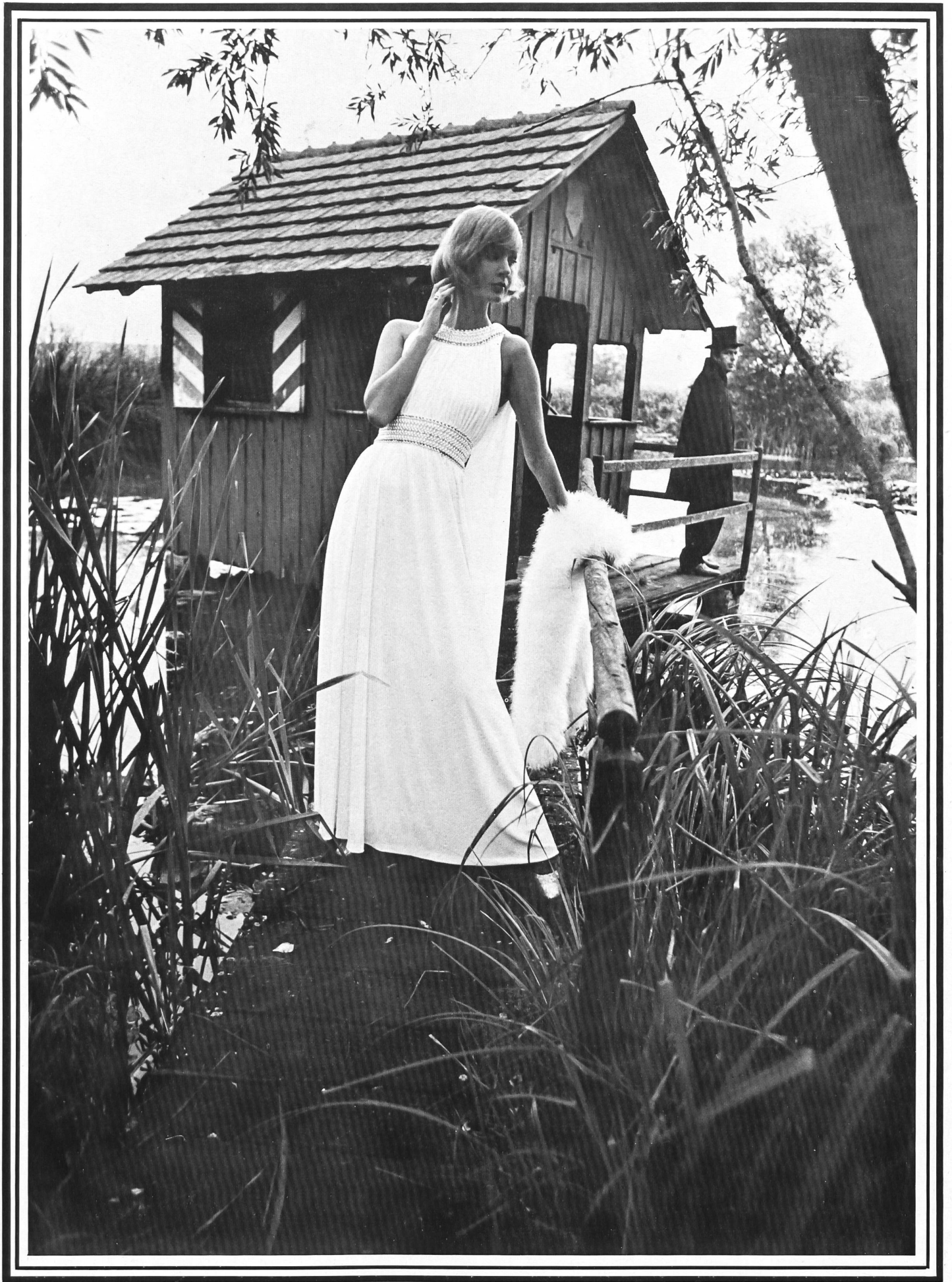
Links: Abendkleid aus mehrfarbigem Reinsidenserge; Paillettenstickerei auf Orchideen.
Rechts: Orientalisch inspiriertes Abendkleid aus bedrucktem Seidengeorgette.
Stoffe: Seterie Aquilini & Cia, Como

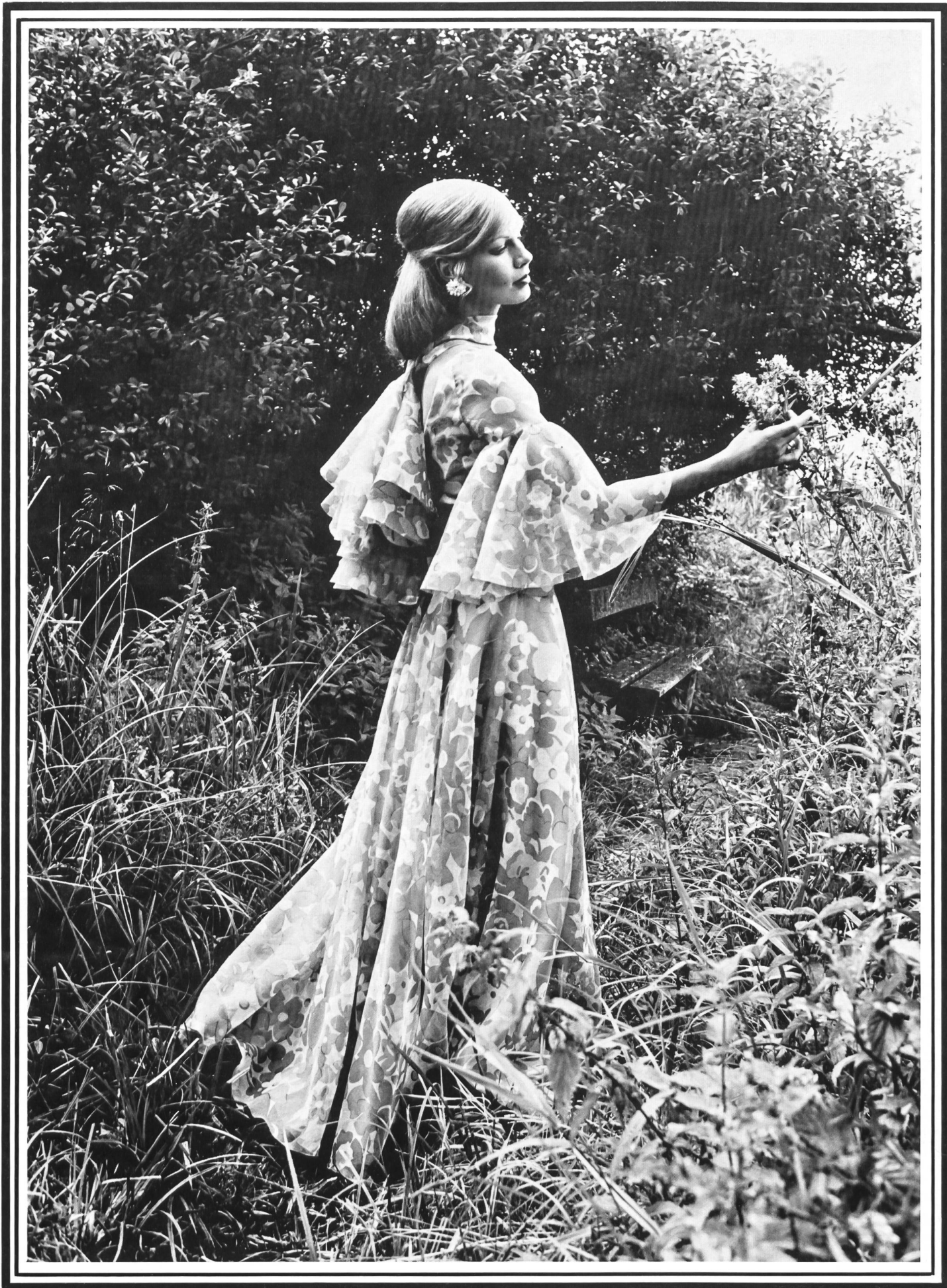


KALTENMARK & CIE AG, ZÜRICH

Elegantes, schlichtes Abendkleid mit Jacke, aus grünem Doppelsatin in Kombination mit bedrucktem Lamé-Oberteil.

Stoff: Siber & Wehrl AG, Schwerzenbach





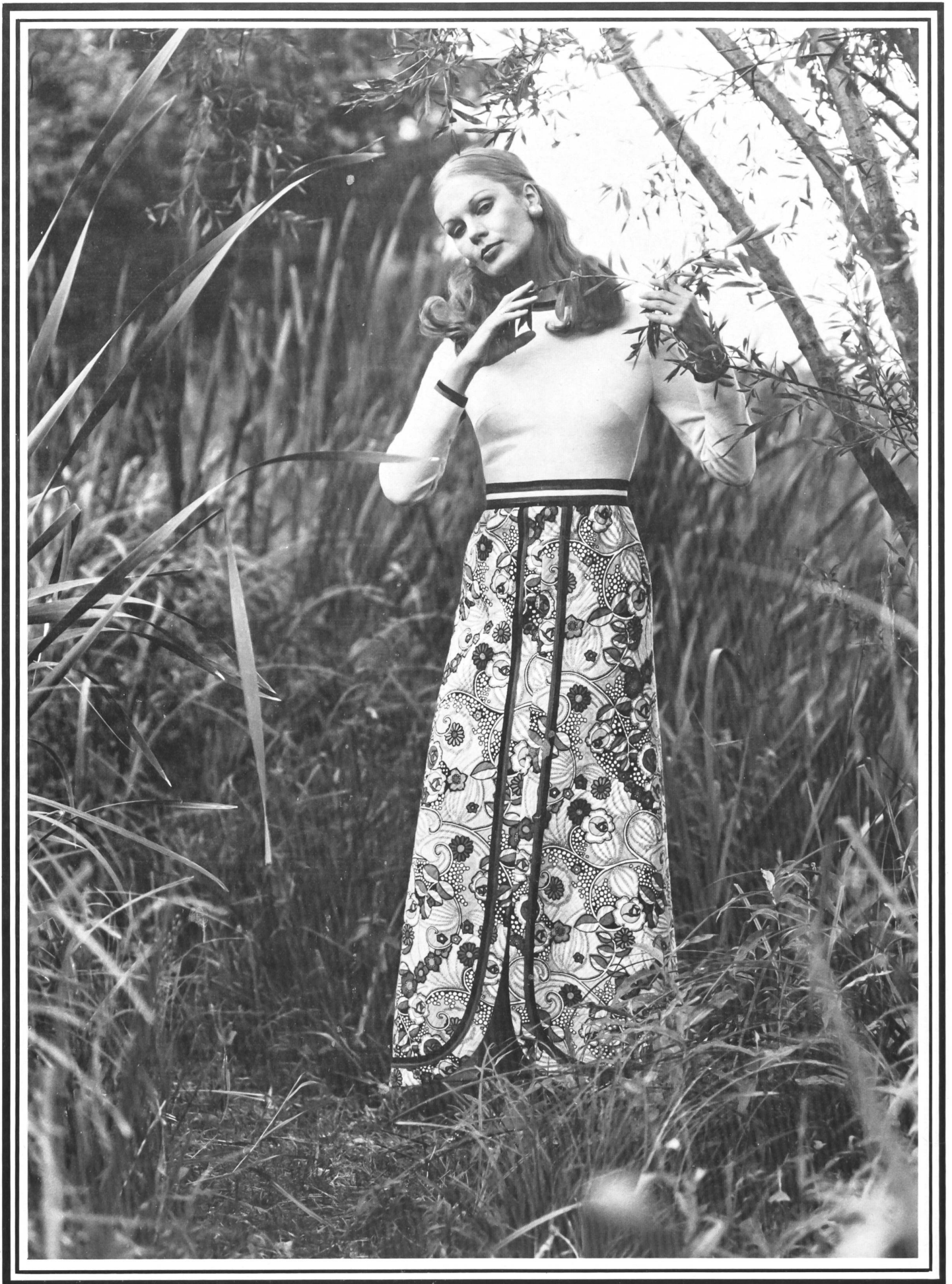
R. CAFADER & CO., ZÜRICH

Anmutiges Abendkleid aus Reinseiden-Organza mit pastellfarbigem Blumendruck. Zarte Volant-Ärmel und im Nacken geschlungener Schal mit kaskadenförmigen Volants über das grosszügige Rückendekolleté.



EL-EL AG, ZÜRICH

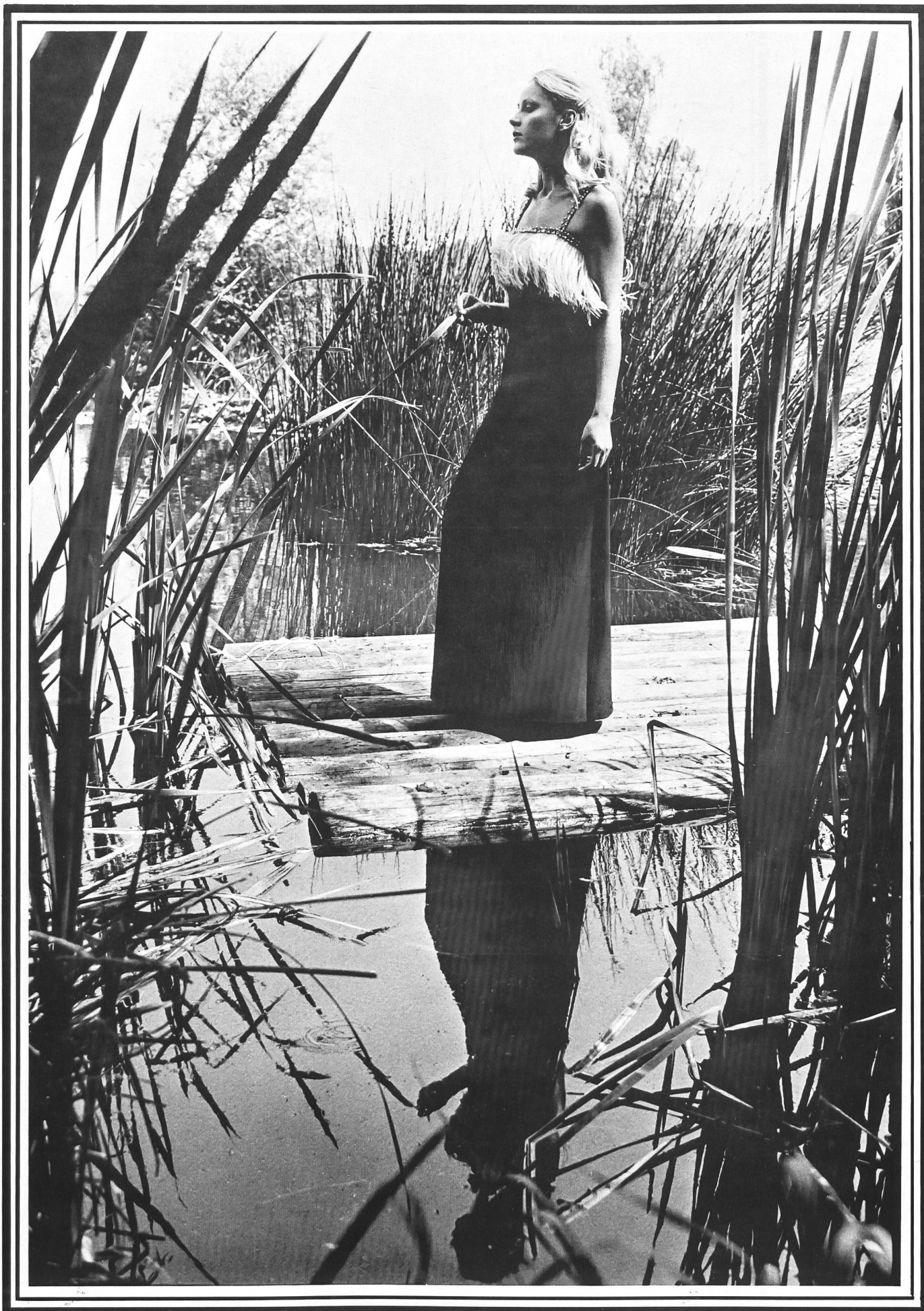
Romantisches, weichfließendes Abendkleid aus Chiffonyl.
Stoff: Siber & Wehrli AG, Schwerzenbach



H.+A. HEIM AG, ZÜRICH

Langes Jersey-Partykleid mit mehrfarbiger Steppstickerei, Oberteil uni.

Stoff: Italvogue, Como



WILLY MEYER AG, ZÜRICH

Grosses Abendkleid in dunkelbraunem Triple-Crêpe mit orangefarbenen Straussenfedern und Stickerei an Dekolleté und Trägern.

Stoff: Siber & Wehrli AG, Schwerzenbach



CORTESCA AG, ZÜRICH
Duftiges Garden-Party-Kleid in Empire-Linie mit Fledermausärmeln, aus bedrucktem Georgette.
Stoff: Mettler & Co. AG, St. Gallen



HUGO BRANDEIS AG, ZÜRICH

Rückenfreies Abendkleid aus bedrucktem Reinseiden-Taffetas mit giftgrüner Jacke aus Doppel-Satin.

SWISS
FASHION
WEEKS
ZÜRICH

SCHWEIZER
MODE
WOCHEN
ZÜRICH

SEMAINES
SUISSE
DE LA MODE
ZÜRICH



9.–20. OKTOBER 1972

KOLLEKTIONSVORFÜHRUNGEN

in den Salons der Fabrikanten
im Swiss Fashion House 1, Sihlfeldstrasse 10,
Swiss Fashion House 2, Badenerstrasse 329,
Swiss Fashion House 3, Badenerstrasse 141

INFORMATIONSS-KOLLEKTIONSSCHAUEN

im Hotel Atlantis, Döltschweg 234, jeweils Dienstag und Mittwoch, abends 18.30 Uhr

INFORMATIONSZENTRUM

bei der Schweizerischen Kreditanstalt, Paradeplatz 8, Schalterhalle Eingang Bahnhofstrasse, Telefon 01 27 67 82