

# Kaleidoskop der Melchnauer Webteppich-Spezialitäten

Autor(en): [s.n.]

Objektyp: **Article**

Zeitschrift: **Textiles suisses - Intérieur**

Band (Jahr): - (1973)

Heft 2

PDF erstellt am: **12.07.2024**

Persistenter Link: <https://doi.org/10.5169/seals-794688>

## **Nutzungsbedingungen**

Die ETH-Bibliothek ist Anbieterin der digitalisierten Zeitschriften. Sie besitzt keine Urheberrechte an den Inhalten der Zeitschriften. Die Rechte liegen in der Regel bei den Herausgebern.

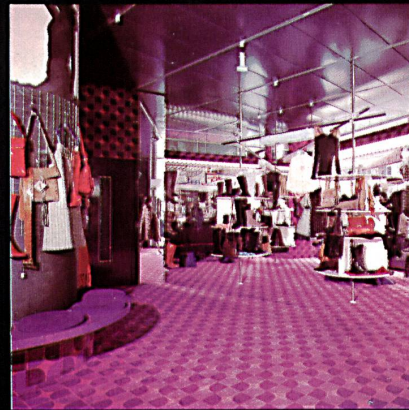
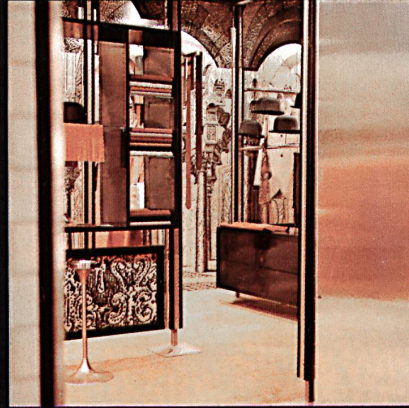
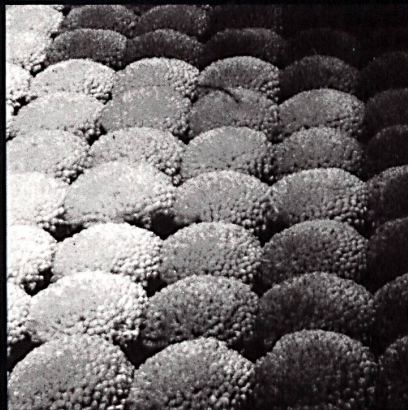
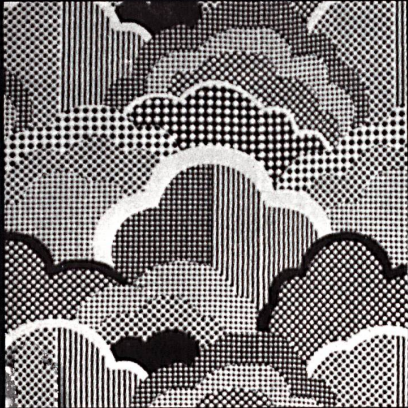
Die auf der Plattform e-periodica veröffentlichten Dokumente stehen für nicht-kommerzielle Zwecke in Lehre und Forschung sowie für die private Nutzung frei zur Verfügung. Einzelne Dateien oder Ausdrucke aus diesem Angebot können zusammen mit diesen Nutzungsbedingungen und den korrekten Herkunftsbezeichnungen weitergegeben werden.

Das Veröffentlichen von Bildern in Print- und Online-Publikationen ist nur mit vorheriger Genehmigung der Rechteinhaber erlaubt. Die systematische Speicherung von Teilen des elektronischen Angebots auf anderen Servern bedarf ebenfalls des schriftlichen Einverständnisses der Rechteinhaber.

## **Haftungsausschluss**

Alle Angaben erfolgen ohne Gewähr für Vollständigkeit oder Richtigkeit. Es wird keine Haftung übernommen für Schäden durch die Verwendung von Informationen aus diesem Online-Angebot oder durch das Fehlen von Informationen. Dies gilt auch für Inhalte Dritter, die über dieses Angebot zugänglich sind.

# Kaleidoskop der Melchnauer Webteppich-Spezialitäten



1. Men's shop
2. Interieur einer Swissair-Maschine
3. Euro-shop-show, Düsseldorf
4. Swiss-shop-show, Sihlbrugg
5. Spezialanfertigung für die Kantonalbank, Luzern
6. Boutique «flair 2000», Zürich
7. Interieur Horten, Düsseldorf

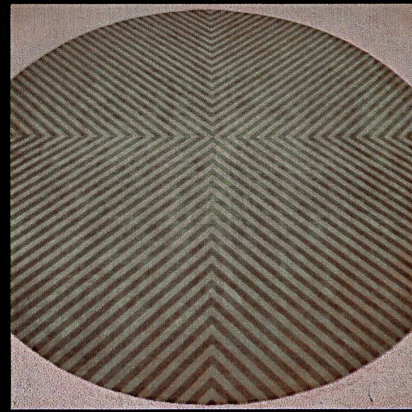
Gerade weil der Webteppich weder in der Dessinierung noch in der Garnwahl limitiert ist, eignet er sich hervorragend zur Realisierung individuellster Wünsche und Anregungen. Dies bedeutet für die Designer der Firma eine stete Herausforderung, ein intensives Kräfteressen, für die moderne Raumgestaltung immer neue, trendsprechende Muster, kombiniert mit harmonisch konzipierten Koloritzusammenstellungen anzubieten, deren Qualität durch die Wahl reiner Schurwolle höchste Ansprüche zu befriedigen vermag. Ob privater Wohnbereich, ob Hotelhalle, Spezialgeschäft, Banken oder Gastwirtschaftsbetriebe — es gibt kein Objekt, in welches nicht ein Melchnauer Teppich für Boden- oder Wandbelag passte.



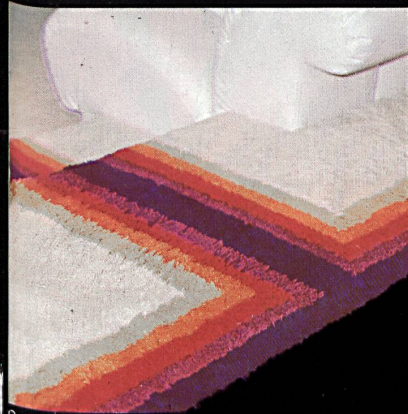
3



4



5



8



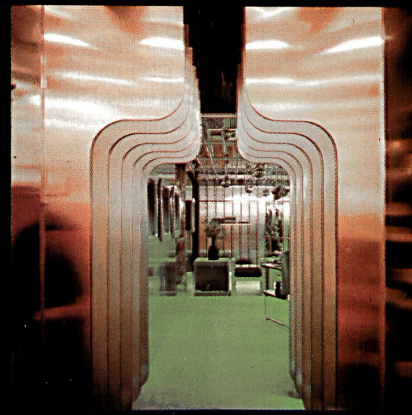
9



10



12



13

- 8. Wohnlandschaft, Handwerkermesse, München
- 9. Wandteppich
- 10. Kundentresorraum der Gewerbebank, Baden
- 11. Swiss-shop-show-library, Sihlbrugg
- 12. Euro-shop-show, Düsseldorf
- 13. Fashion-shop, Swiss-shop-show, Sihlbrugg