

Blumen laden zum Schlafen ein

Autor(en): **[s.n.]**

Objektyp: **Article**

Zeitschrift: **Textiles suisses - Intérieur**

Band (Jahr): - **(1974)**

Heft 1

PDF erstellt am: **10.08.2024**

Persistenter Link: <https://doi.org/10.5169/seals-794053>

Nutzungsbedingungen

Die ETH-Bibliothek ist Anbieterin der digitalisierten Zeitschriften. Sie besitzt keine Urheberrechte an den Inhalten der Zeitschriften. Die Rechte liegen in der Regel bei den Herausgebern.

Die auf der Plattform e-periodica veröffentlichten Dokumente stehen für nicht-kommerzielle Zwecke in Lehre und Forschung sowie für die private Nutzung frei zur Verfügung. Einzelne Dateien oder Ausdrucke aus diesem Angebot können zusammen mit diesen Nutzungsbedingungen und den korrekten Herkunftsbezeichnungen weitergegeben werden.

Das Veröffentlichen von Bildern in Print- und Online-Publikationen ist nur mit vorheriger Genehmigung der Rechteinhaber erlaubt. Die systematische Speicherung von Teilen des elektronischen Angebots auf anderen Servern bedarf ebenfalls des schriftlichen Einverständnisses der Rechteinhaber.

Haftungsausschluss

Alle Angaben erfolgen ohne Gewähr für Vollständigkeit oder Richtigkeit. Es wird keine Haftung übernommen für Schäden durch die Verwendung von Informationen aus diesem Online-Angebot oder durch das Fehlen von Informationen. Dies gilt auch für Inhalte Dritter, die über dieses Angebot zugänglich sind.



L'assortiment en linge de lit imprimé ne s'est pas amenuisé avec le temps et les motifs floraux y dominent encore. Le mélange astucieux de petites fleurs et de grands bouquets en semis souligne l'orientation vers le romanesque. Des figures géométriques, adoucies par des fleurs stylisées, c'est l'alliance bon enfant du charme et de la sévérité. Les décors graphiques et les arrangements ornementaux sont proposés aujourd'hui comme naguère. Pour les jeunes, on trouve, sur des fonds colorés, d'amusants dessins figuratifs dont les couleurs sont plus audacieuses.

Les coloris sont harmonieux, pas criards, sans contrastes trop marqués. La palette est riche en tons nuancés de bleu, brun et orange, avec aussi plus de vert; belle et riche, elle permet des combinaisons avec les draps unis. A côté des fonds souvent foncés ou intenses des articles imprimés, on en trouve aussi en tons pastel clairs et même en blanc, ce qui facilite l'emploi des parures imprimées avec les draps blancs. Mais n'oublions pas la spécialité que sont les parures de damas et de satin, les unes avec d'artistiques motifs jacquards, les autres avec des dessins ratière ton sur ton. Les thèmes les plus utilisés sont les rayures et les carreaux et autres ornements empruntés à la géométrie.

C'est encore le pur coton peigné, longue fibre, qui a la primauté parmi les diverses matières, mais les qualités coton et polyester ainsi que coton et fibres polynoriques ont aussi fait leurs preuves d'excellence. Tous les tissus sont des articles modernes de haute qualification, en partie à finissage les rendant faciles à entretenir, en partie rendus peu froissables grâce au savant mélange de fibres chimiques. Ils s'assurent une part toujours plus large du marché, non seulement en Suisse mais aussi sur le plan international.



Printed bedlinen is still as popular as ever, with floral patterns the eternal favourite. The clever mixture of small flowers and large scattered bouquets emphasizes the romantic trend. Geometric figures, softened by stylized flowers, represent the successful juxtaposition of severity and charm. Graphic and ornamental designs are just as prevalent as before and even in teenagers' rooms bedlinen is expected to match the general scheme. The versions for the young feature coloured grounds with amusing figurative designs such as guitars with music notes, signs of the zodiac and similar motifs, with slightly bolder colours.

The colours go together well, are never loud, never with marked contrasts. The palette is beautiful and rich with subtle tones of blue, brown and orange, as well as more green, going well with the plain matching sheets. As well as the many dark or deep grounds of the prints, there are others in light pastel shades and even white, allowing the new printed bedlinen sets to be matched with the white sheets still left in many homes. Damask and satin bedlinen sets are a particular speciality, some with artistic jacquard motifs, others with self-toned dobby-loom designs. The most frequently used themes are stripes and checks and other designs borrowed from geometry.

Among the various materials, preference is still given to pure long-staple brushed cotton, although the cotton and polyester or cotton and polynoric qualities have also proved their worth. All the fabrics are modern high quality articles, some of them with easy-care finishes, or made crease-resistant by the skilful mixture of chemical fibres. They are gaining an increasingly large share of the market, not only in Switzerland but also internationally.



L'offerta di biancheria da letto stampata non accenna a diminuire e i disegni floreali sono tuttora prevalenti. La tendenza romantica è confermata da una raffinata combinazione di piccoli fiori con grandi mazzolini dispersi, mentre motivi geometrici, aerati per mezzo di boccioli stilizzati, uniscono con disinvoltura la severità al fascino. Come prima, il disegno grafico e ornamentale mantiene posizioni di stabilità. Per i giovani si producono allegri disegni figurativi su fondo a colori, con chitarre e note musicali, segni dello zodiaco e motivi analoghi: i colori sono però un po' più vivaci.

Per gli altri articoli le tinte sono armoniose, senza effetti stridenti e contrasti accentuati. La tavolozza, ricca ed equilibrata, è corredata da sfumature di blu, marrone, arancione e qualche verde, corrispondenti alle lenzuola assortite. Accanto ai fondi spesso scuri e intensi si trovano pure pastelli chiari e tenui, senza omettere il bianco, ciò che permette di utilizzare con le federe stampate a molteplici colori le lenzuola bianche, spesso ancora disponibili in quantità abbondanti. Le federe di damasco e raso rappresentano una specialità molto particolare e sono munite di artistici motivi jacquard oppure di motivi a liscio tono in tono; sono utilizzati pure i disegni a righe, a quadri e altri motivi d'ispirazione geometrica.

Per quel che riguarda il materiale, la preferenza va tuttora al puro cotone pettinato a fibra lunga, benchè le qualità di cotone/poliestere oppure Polynoric abbiano fatto le loro prove. Tutti i tessuti sono di alta qualità e di primissima attualità, spesso muniti di un appetto che ne facilita la manutenzione oppure la stiratura (per mezzo di un'aggiunta di fibre artificiali).

Tutti questi attributi assicurano ai tessuti svizzeri una quota parte sempre crescente non solo sul mercato interno, ma pure sul mercato internazionale.

Unverändert gross ist das Angebot an bedruckter Bettwäsche, wobei die floralen Dessins nach wie vor überwiegen. Die raffinierte Mischung von kleinen Blüten mit grossen hingestreuten Blumensträusschen betont die romantische Richtung. Geometrisches, mit stilisierten Blüten aufgelockert, verbindet ungezwungen Strenge mit Charme. Grafisches und Ornamentales haben nach wie vor ihren festen Platz, denn selbst aufs Junggesellenzimmer soll die Bettwäsche abgestimmt sein. Für die Jungen gibt es auf farbigem Fond fröhliche, figurale Dessins wie Gitarren mit Noten, Zodiac-Zeichen und ähnliche Motive, bei denen die Kolorite etwas frecher gehalten sind. Die Kolorite sind harmonisch, ohne grelle

Effekte, ohne harte Kontraste. Abstufungen von Blau, Braun, Orange und vermehrt auch Grün ergeben eine schöne, grosszügige Palette, die mit den assortierten Leintüchern übereinstimmt. Neben den oft dunklen, intensiven Fonds der Überfärber haben auch helle, weiche Pastells ihre Berechtigung, nicht zuletzt auch Weiss, das mithilft, dass man die vielerorts noch vorrätigen weissen Bett-Tücher auch zu den bunt bedruckten Bezügen verwenden kann. Eine besondere

Spezialität sind die hochwertigen Damast- und Satin-Bettbezüge, einerseits mit kunstvollen Jacquards, andererseits mit Ton-in-Ton abgestimmten Schaffmustern. Streifen, Karos und andere, der Geometrie verwandte Dessins, finden hier Verwendung.

Noch immer wird reiner, gekämmter und möglichst langstapiger Baumwolle der Vorzug gegeben. Doch haben sich die Qualitäten Baumwolle mit Polyester oder Polynoric bestens bewährt. Alles sind hochwertige, modisch aktuelle Gewebe, teils pflegeleicht ausgerüstet, teils durch ihre Chemiefaser-Beimischung bügelarm gemacht, welche sich nicht nur in die Schweiz, sondern auch international einen stets grössern Marktanteil zu sichern wissen.

Blumen laden zum Schlafen ein



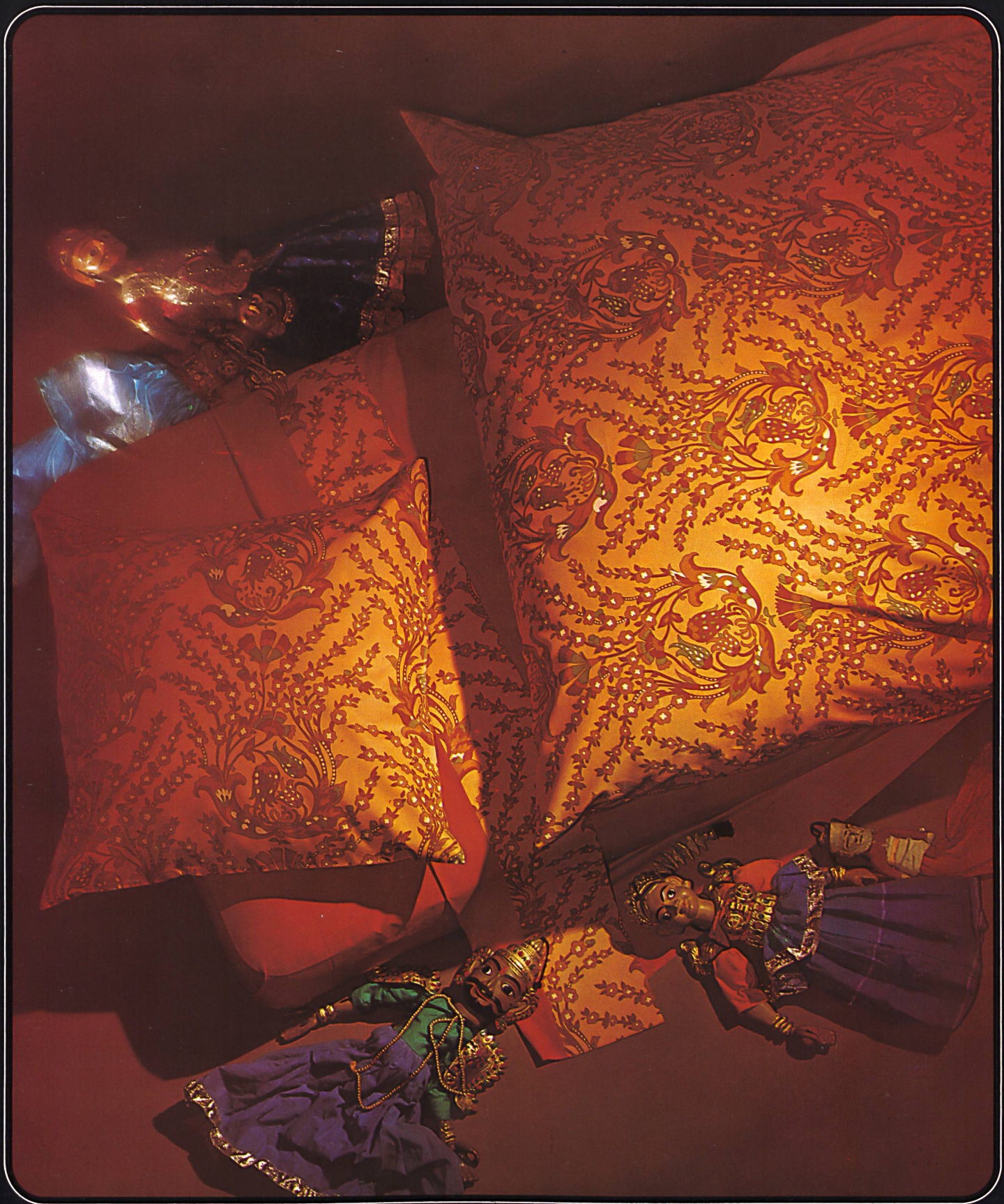
LEON KREMER & CO., ZÜRICH

Bettwäsche-Garnitur « Golden Dream » aus 50% Terylene®/50% peignierter Baumwolle.
Das gefällige « Nostalgie »-Dessin ist in den Farben Gelb, Bleu und Rose,
passend zu den Bett-Tüchern in Pastell- oder kräftigen Uni-Tönen erhältlich,
wobei sämtliche Grössen berücksichtigt werden können.



SCHLOSSBERG TEXTIL AG, ZÜRICH

Mit dem Patchwork MEDLEY bringt die Firma ein Bettbezugsmuster, das in origineller Anordnung Dessins vorhergehender Schlossberg-Kollektionen wiedergibt. In seinen Farbkombinationen ist MEDLEY auf das MURALTO-Programm abgestimmt und besticht durch seine reiche Farbenharmonie.



SCHLOSSBERG TEXTIL AG, ZÜRICH

POLYNESIA heisst dieses zart stilisierte Dessin aus der neuen Bettwäschekollektion, das auf das MURALTO-Farbprogramm abgestimmt ist und deshalb koloritmässig die verschiedensten Kombinationen mit den passenden Bett-Tüchern gestattet.



WEBER TEXTIL-WERKE, AARBURG

Bettbezüge mit stilisiertem Floraldessin in verschiedenen Farbstellungen,
Qualität 50% Polyester/50% Baumwolle.



AG WEBEREI WETZIKON, VERKAUFSBÜRO ADLISWIL

Ein an Bordürenstickerei erinnerndes Druckdessin auf Deckbetten-
und Kissen-Bezügen sowie auf dem Umschlag des Oberleintuchs aus Percale.



WEBEREI GRÜNECK AG, GRÜNECK

Farbenfrohes Blumendessin in modischen Trendfarben für Bezüge aus Percale,
zu denen die passenden Bett-Tücher erhältlich sind.



WEBEREI GRÜNECK AG, GRÜNECK

Diagonalstreifen, durch Blumen aufgelockert,
geben diesen Bettbezügen aus Percaline in aparten Farbkombinationen den besonderen Reiz.



BOLLER, WINKLER & CIE., TURBENTHAL

Die elegante Damast-Bettwäsche mit apartem Dessin in modischen Koloriten,
passend zu den farblich abgestimmten Bett-Tüchern.

LEON KREMER & CO., ZÜRICH Page/Pagina 89	Parure de lit « Golden Dream » en Terylene® et coton peigné (50:50). Le ravissant dessin « Nostalgie », en jaune, bleu et rose, s'accorde avec les draps unis en teintes pastel ou vigoureuses; se fait en toutes dimensions.	"Golden Dream" bedlinen set in 50% Terylene®/50% brushed cotton. The attractive "Nostalgia" design is available in yellow, blue and pink, to go with the pastel or vivid toned sheets in all current sizes.	Set di biancheria da letto « Golden Dream » di Terylene® (50%) e cotone pettinato (50%). Il piacevole disegno « Nostalgie » è realizzato nei colori giallo, blu e rosa i quali si accordano con le lenzuola a tinte pastello oppure a vigorose tinte unite. Sono disponibili tutte le dimensioni.
SCHLOSSBERG TEXTIL AG ZÜRICH Page/Pagina 90	Avec ce « patchwork » nommé « Medley », cette maison présente un dessin pour taies qui reproduit, dans une disposition originale, des motifs des précédentes collections Schlossberg. Les couleurs du dessin « Medley » sont adaptées aux coloris du programme « Muralto » et offrent une riche harmonie de tons.	With "Medley" patchwork, the firm offers a bedlinen set reproducing in an original form the designs of the former Schlossberg collections. "Medley" features spectacular colourways from the "Muralto" range.	Con il patchwork « Medley » la ditta presenta un disegno per biancheria da letto che riproduce, in modo originale, motivi di precedenti collezioni Schlossberg. Le combinazioni di colori del « Medley » si accordano con il programma « Muralto » e seducono con la ricca armonia delle loro tinte.
SCHLOSSBERG TEXTIL AG ZÜRICH Page/Pagina 91	« Polynesia », délicat dessin floral stylisé, extrait de la nouvelle collection de linge de lit, adaptée à la carte de coloris « Muralto », ce qui permet diverses combinaisons de couleurs avec les draps de lit assortis.	"Polynesia" is the name of this dainty stylized pattern from the new bedlinen collection, designed in the "Muralto" colour range and consequently ideal for infinitely varied combinations with the matching sheets.	« Polynesia » è il nome di questo disegno delicatamente stilizzato, proveniente dalla nuova collezione di biancheria da letto che si accorda con il programma di tinte « Muralto » e permette perciò le più svariate combinazioni di colori con le lenzuola corrispondenti.
WEBER TEXTIL-WERKE, AARBURG Page/Pagina 92	Parure de lit à dessin floral stylisé, en polyester et coton (50:50); se fait en diverses combinaisons de coloris.	Continental quilt covers and pillow slips with stylized floral design in various colourways, 50% polyester/50% cotton.	Biancheria da letto con disegno floreale stilizzato, in diversi colori, qualità poliestere (50%) e cotone (50%).
AG WEBEREI WETZIKON, VERKAUFSBÜRO ADLISWIL Page/Pagina 93	Dessin imprimé, rappelant une bordure brodée, sur des taies d'oreiller et d'édredon ainsi que sur le revers du drap de dessus en percale.	A printed design reminiscent of edging embroidery for duvet covers and pillow slips as well as on the turnover of the percale top sheet.	Un disegno a stampa che ricorda ricami di bordatura, su federe per piumini e cuscini, nonché sul risvolto del lenzuolo superiore di percale.
WEBEREI GRÜNECK AG GRÜNECK Page/Pagina 94	Gai dessin floral en coloris mode sur percaline, avec draps assortis.	Gaily coloured floral design in the latest fashionable colours for percaline duvet covers and pillow slips, with matching sheets.	Variopinto disegno floreale per federe, nei colori di moda, di percaline; sono disponibili le lenzuola corrispondenti.
WEBEREI GRÜNECK AG GRÜNECK Page/Pagina 95	Des rayures diagonales, agrémentées de fleurs, en originales combinaisons de couleurs, donnent un charme particulier à ces taies en percaline.	Diagonal stripes set off with flowers add special charm to these percaline bedlinen sets in original colour combinations.	Le righe in diagonale, aerate mediante fiori, conferiscono a questa biancheria da letto di Percaline — con originali combinazioni di colori — un fascino particolare.
BOLLER, WINKLER & CO. TURBENTHAL Page/Pagina 96	Parure de lit damassée élégante, à dessin original en coloris à la mode, s'accordant avec les draps en coloris assortis.	Elegant damask bedlinen sets with attractive designs in fashionable colours, beautifully setting off the sheets in matching colours.	L'elegante biancheria da letto di damasco, con disegno originale e tinte di moda che si accordano con quelle delle lenzuola.