

Zeitschrift: Textiles suisses - Intérieur

Band: - (1975)

Heft: 1

Artikel: "Country-Style" und "Modern Design" in neuen IWS-Styling-Versionen

Autor: [s.n.]

DOI: <https://doi.org/10.5169/seals-794771>

Nutzungsbedingungen

Die ETH-Bibliothek ist die Anbieterin der digitalisierten Zeitschriften. Sie besitzt keine Urheberrechte an den Zeitschriften und ist nicht verantwortlich für deren Inhalte. Die Rechte liegen in der Regel bei den Herausgebern beziehungsweise den externen Rechteinhabern. [Siehe Rechtliche Hinweise.](#)

Conditions d'utilisation

L'ETH Library est le fournisseur des revues numérisées. Elle ne détient aucun droit d'auteur sur les revues et n'est pas responsable de leur contenu. En règle générale, les droits sont détenus par les éditeurs ou les détenteurs de droits externes. [Voir Informations légales.](#)

Terms of use

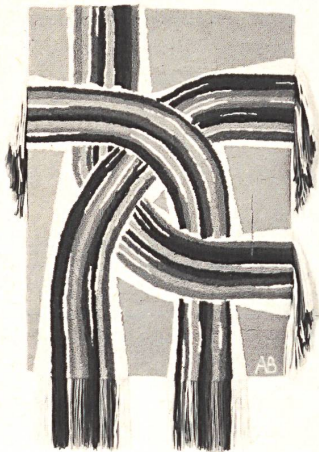
The ETH Library is the provider of the digitised journals. It does not own any copyrights to the journals and is not responsible for their content. The rights usually lie with the publishers or the external rights holders. [See Legal notice.](#)

Download PDF: 19.11.2024

ETH-Bibliothek Zürich, E-Periodica, <https://www.e-periodica.ch>

„Country-Style“ und „Modern Design“ in neuen IWS-Styling-Versionen

Nostalgie beeinflusst die Heimtextilien in Wollsiegel-Qualität



▲ **Les trois rubans** Wandteppich aus reiner Schurwolle hoch-tief-gearbeitet, in der Farbkombi-Beige/Weiss/Braun/drei Blau- und zwei Grünnuancen. Design: André Bucher — Manifattura Tappeti SA, Ponte Tresa.

▲ **Reizendes Gefühl** Hoch-tief-gewebter Wandteppich aus schwarzen, grünen und abgeschattiert lilafarbenen Schurwollgarnen. Design: Jiri Tichy — Joy Atelier SA, Hegnau.

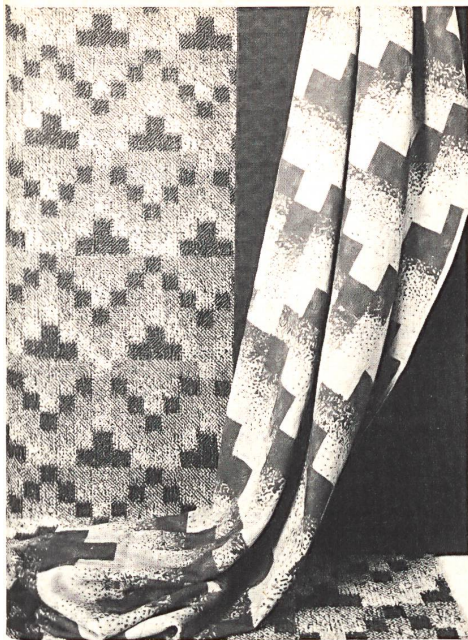
Um der wollverarbeitenden Heimtextilien-Industrie neben den Trendfarben-Vorschlägen auch einige Anregungen und Gedankenhilfe zur Dessinierung vermitteln zu können, wurde beim IWS der Heimtextilien-Styling-Service geschaffen, der sich an der HBH in Frankfurt 1973 zum ersten Mal vorstellte und der, inzwischen weiter ausgebaut, von den Produzenten mit lebhaftem Interesse begrüsst wurde, denn im Januar 1975 zeigen bereits 17 europäische Teppichhersteller (darunter auch Schweizer Fabrikanten) ein Angebot von 22 Wand- zu-Wand-Bodenbelägen, deren Dessinierung auf die Vorschläge des Styling-Service abgestimmt sind, wobei 12 davon dem Produkte-Programm «Country-Style» angehören. Dazu kommen — ebenfalls vom IWS-Styling inspiriert — 6 abgepasste Teppiche, die dem «Modern-Design»-Programm zuzuordnen sind, selbstverständlich alle in Wollsiegel-Qualität.

Allerdings ist dieser Vorschlagsdienst für modisch aktuelle Ausmusterung nur ein Teil der Service-Leistung, den das IWS seinen Kunden bereit hält. Das Technical Centre in Ilkley (Grossbritannien), das sich ständig mit Neu- und Weiterentwicklungen auf technischem Gebiet befasst, ist in der Lage, den Spinnern, Webern, Tuftern, Färbern und Ausrüstern alle jene fachlichen Auskünfte zu geben, die sie für die Produktion neuer Wollsiegel-Qualitäten benötigen könnten wie etwa Cut-Loop-Konstruktionen oder die Crawford/Pitchering-Druck-Entwicklungen. Im Turnus von ungefähr zwei Monaten werden die neuen Erkenntnisse zusammengefasst und als aktuelle Vorschlagskollektion an die Geschäftsstellen des IWS (für die Schweiz IWS-Büro in Zürich) weitergeleitet, welche ihrerseits dafür besorgt sind, die Teppichindustrie ihres entsprechenden Landes sofort eingehend zu orientieren.

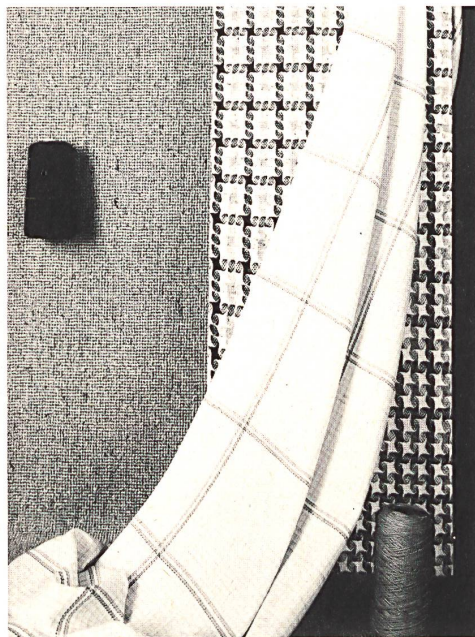
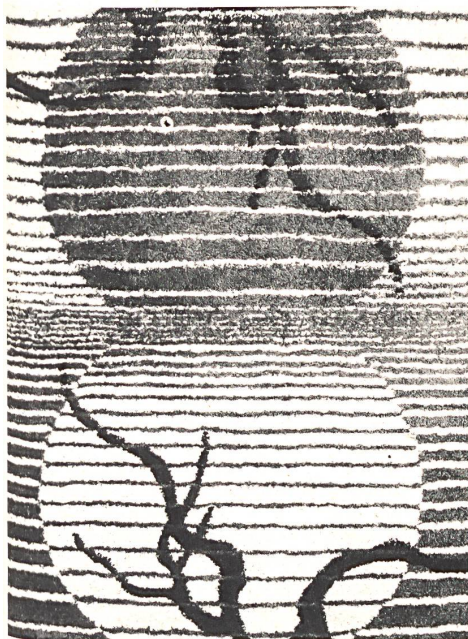
Die zwei Produkt-Programme «Country-Style» und «Modern Design», natürlich immer auf die aktuellen Tendenzen in der Bemusterung und der Kolorierung abgestimmt, konnten sich über verschiedene Saisons erfolgreich behaupten. Die Güte der Naturfaser Wolle und die schlichte Schönheit der natürlichen Farben scheinen gerade beim Teppich zu einer Synthese von rustikaler Ambiance und behaglich häuslicher Entspannung zu führen, weshalb «Country-Style» vorläufig nicht aus dem Markt wegzudenken ist. Hingegen hat man dem «Modern Design» eine als nötig erachtete Blutauffrischung gegeben, indem zur modern gemusterten Auslegeware der künstlerisch gestaltete, von Hand getuftete oder gewobene Wandteppich ins Programm aufgenommen worden ist. Diese farblich und gestalterisch sehr eindrücklichen Bildteppiche, wie sie auch in der Schweiz hergestellt werden, könnten für den Handel recht interessant werden.

Romantische Farben für nostalgische Stimmung

Nachdem Heimtextilien nicht selten gewisse Stil-Impulse von der Kleidermode her empfangen, verwundert es nicht, dass man jetzt auch bei Dekogeweben, Möbelbezugsstoffen und Bettüberwürfen mehr und mehr von Romantik und Nostalgie spricht. Bei IWS orientieren sich die Farbvor schläge jedoch nicht an den zwanziger bis fünfziger Jahren, sondern sie reichen zurück ins Viktorianische Zeitalter und erinnern an die gedämpfte, weiche Farbskala der Jahrhundertwende. Unverkennbar ist zudem der Trend zur Natur, zur Landschaft. Die vier Hauptfarben der IWS-Heimtextilien-Kolorite sind «Beech», ein sattes Rot der Rotbuche, «Leaf Mould» mit dem blaugrünen Schimmer eines kräftigen Blattes; weiches Blau-Violett, wie es Lupinen zeigen, heisst «Lupin» und ein lehmiges Grau-Braun von Tonerde nennt sich «Country Clay». Diesen Tendenzfarben sind noch 6 Komplementärkolorite beigegeben und 5 abgestimmte weitere Nuancen sind für den Deko-Bereich gedacht. Das IWS-Styling-Service interpretierte die neue Farbkarte durch eine Reihe harmonischer Kombinationen von Teppich, Möbelbezugsstoff und Dekogewebe, Beispiele, die beweisen, wie gediegen und fein die nostalgischen Farben zu den Naturtönen des «Country-Style» passen und wie gut die neue Optik sich ins Wohnbild der siebziger Jahre einfügt. Die gesteigerte Nachfrage nach Naturfasern und die wieder normalisierten Preise auf dem Weltwollmarkt geben den Wollsiegel-Qualitäten reelle Erfolgchancen, weshalb namhafte Unternehmen der schweizerischen Teppich- und Heimtextilien-Industrie sich intensiv mit den stimulierenden Vorschlägen des IWS befassen, um sie dann nach der individuellen Handschrift des Hauses zu interpretieren. Für den Besucher der HBH 1975 in Frankfurt dürfte es interessant sein, die verschiedenen Versionen am Stand Nr. 50427 des IWS in der Halle 5 zu studieren.

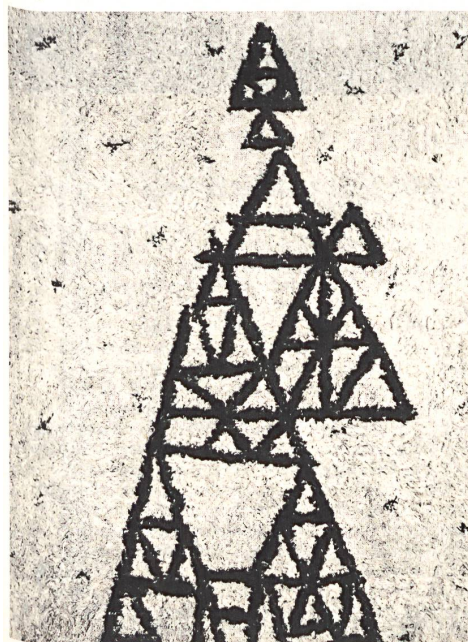


◀ **Cottage Craft** Getufteter Teppichboden in Hoch-Tief-Farbgebung aus Schurwollgarnen in der Farbe Blattgrün und aus grünlich kolorierten Schurwollgarnen im Berber-Look. Der aus frostig-grünen Schurwollgarnen gewebte Vorhangstoff wurde dunkelrot bedruckt. Der gewirkte Möbelbezugsstoff wurde mit dunkelrotem Muster versehen. Entwürfe: IWS-Heimtextilien-Styling-Service.



◀ **Homestead** Teppichboden (Rutenware) aus naturfarbenen Schurwollgarnen. Gemustert gewebter Bouclé-Vorhangstoff aus Schurwollgarnen in den Farben Heidelbeere, Klee, Weiss und aus naturfarbenen Schurwollgarnen. Möbelbezugsstoff aus Schurwollgarnen gemustert gewebt in den Farben Heidelbeere, Weiss und in Naturfarben. Entwürfe: IWS-Heimtextilien-Styling-Service.

◀◀ **Reflections** Wollsiegel-Teppich im Country-Style aus Schurwollgarnen in den Farben Blattgrün, Weihergrün und aus grünlich gefärbten Schurwollgarnen im Berber-Look. Entwurf: IWS-Heimtextilien-Styling-Service.



▲ **Fairy Dell** Wollsiegel-Teppich im Country-Style aus Schurwollgarnen in den Farben Roggen, Blattgrün, Weizenähre, Ton, Rinde und Weiss. Entwurf: IWS-Heimtextilien-Styling-Service.

▲ **Pylon** Wollsiegel-Teppich im Country-Style aus naturfarbenen Schurwollgarnen. Entwurf: IWS-Heimtextilien-Styling-Service.