

# Warmth und comfort with high quality virgin wool carpets

Autor(en): [s.n.]

Objektyp: **Article**

Zeitschrift: **Textiles suisses - Intérieur**

Band (Jahr): - (1976)

Heft 1

PDF erstellt am: **12.08.2024**

Persistenter Link: <https://doi.org/10.5169/seals-794597>

## **Nutzungsbedingungen**

Die ETH-Bibliothek ist Anbieterin der digitalisierten Zeitschriften. Sie besitzt keine Urheberrechte an den Inhalten der Zeitschriften. Die Rechte liegen in der Regel bei den Herausgebern.

Die auf der Plattform e-periodica veröffentlichten Dokumente stehen für nicht-kommerzielle Zwecke in Lehre und Forschung sowie für die private Nutzung frei zur Verfügung. Einzelne Dateien oder Ausdrucke aus diesem Angebot können zusammen mit diesen Nutzungsbedingungen und den korrekten Herkunftsbezeichnungen weitergegeben werden.

Das Veröffentlichen von Bildern in Print- und Online-Publikationen ist nur mit vorheriger Genehmigung der Rechteinhaber erlaubt. Die systematische Speicherung von Teilen des elektronischen Angebots auf anderen Servern bedarf ebenfalls des schriftlichen Einverständnisses der Rechteinhaber.

## **Haftungsausschluss**

Alle Angaben erfolgen ohne Gewähr für Vollständigkeit oder Richtigkeit. Es wird keine Haftung übernommen für Schäden durch die Verwendung von Informationen aus diesem Online-Angebot oder durch das Fehlen von Informationen. Dies gilt auch für Inhalte Dritter, die über dieses Angebot zugänglich sind.

# WARMTH AND COMFORT WITH HIGH QUALITY VIRGIN WOOL CARPETS

Tisca Textile Works, located at Bühler/Switzerland, has just launched "Quadro", another novelty in the field of high quality virgin wool carpets. The creative idea behind the design, which is based on the effect created by old stone walls or arrangements of natural stone-paving, is governed by the desire to give free rein to the possibilities offered by the very full wool yarn. In this new line, Heini Seger, the firm's chief designer, wanted to use the natural look of the material to emphasize the structure of the weave, as well as satisfy the highest modern standards of comfort in the home. "Quadro" is available in the soft natural colours of wool — light, medium and dark beige and brown — and comes in 7 fine variations of the same basic design, which are nevertheless quite different from each other and have an extremely quiet and pleasant look. In the standard version, "Quadro" comes in a 4 meter width, all other patterns are produced in lengths one meter wide. After the



Tisca "Quadro", 442, pure new wool (Woolmark quality)

successful "Domus" and "Terra" lines, "Quadro" represents a new prestige product on the market, and a particularly attractive novelty enriching the firm's Berber range. Only recently the New York trade journal "Contract Floor Covering" called attention to the pioneering work done by Tisca in the field of virgin wool carpets and attributes the revival of the Berber style in Europe after the second World War to this carpet manufacturer. Pure wool is also used however for the new wool velours "Elba", which Tisca offers in 25 shades and whose finely woven heavy quality makes it ideal for the beautifully decorated home. Tisca "Tweed", a classical pure new wool (Woolmark quality) Berber type carpet with typical tweed structure will also be presented for the first time at the Frankfurt Fair; it is available in the still fashionable natural colours but also in a soft grey as well as in two-toned versions of the latest matching colour combinations.

Tisca Tischhauser+Co. AG  
Bühler



Tisca "Quadro", 443, pure new wool (Woolmark quality)



### Wohnbehagen mit hochwertigen Naturwollteppichen

Von den Tisca Textilwerken, mit Stammhaus in Bühler/Schweiz, wird auf dem Sektor hochstehender Naturwollteppiche eine weitere Neuheit lanciert, die sich «Quadro» nennt. Die schöpferische Idee des Designs, das optisch den Eindruck von formalen Wirkungen — wie sie alten, trockenen Mauerpflasterungen oder Anordnungen von Natursteinplatten innewohnen — vermittelt, basiert auf der Vorstellung, dem sehr fülligen Wollgarn eine homogene Entfaltung zu gewähren. Heini Seger, Chefdesigner des Hauses, wollte bei dieser neuen Kreation die Natürlichkeit des Materials durch die Webstruktur unterstützt wissen, um auch den gehobensten Ansprüchen modernen Wohnempfindens Genüge zu tun. «Quadro» ist in den weichen Naturfarben der Wolle — hell-, mittel-, dunkelbeige und braun — erhältlich und präsentiert sich in 7 fein abgestimmten Dessinpräsentationen, die sich wohl voneinander unterscheiden, doch äusserst vornehm und dezent wirken. Im Standarddessin wird «Quadro» in einer Breite von 4 Metern gewoben, alle anderen Muster werden 1 Meter breit produziert. Nach den erfolgreichen Serien «Domus» und «Terra» kommt mit «Quadro» ein weiteres beachtenswertes Spitzenprodukt auf den Markt, das die Berberqualitäten des Hauses mit einer besonders attraktiven Neuheit bereichert. Erst unlängst hat die in New York erscheinende Fachzeitschrift «Contract Floor Covering» auf die Pionierleistungen von Tisca auf dem Sektor der Naturwollteppiche hingewiesen und schreibt die Renaissance des Berbertyps in Europa nach dem Zweiten Weltkrieg diesem Teppichproduzenten zu.

Reine Wolle wird jedoch auch für den neuen Wollvelours «Elba» verwendet, den Tisca in 25 Farbtönen anbietet und der in seiner feingewobenen, schweren Qualität für den gehobenen Wohnbereich gedacht ist.

Erstmals an der Messe in Frankfurt wird zudem der aus reiner Schurwolle (Wollsiegel-Qualität) hergestellte Tisca «Tweed» vorgestellt, eine klassische, vom Berber her abgeleitete Auslegeware mit typischer Tweedstruktur, die in den immer noch aktuellen Naturfarben, aber auch in einem sanften Grau sowie in zweifarbigen Versionen mit modisch ansprechenden Farbkombinationen angeboten wird.

Tisca "Quadro", 444, pure new wool (Woolmark quality)



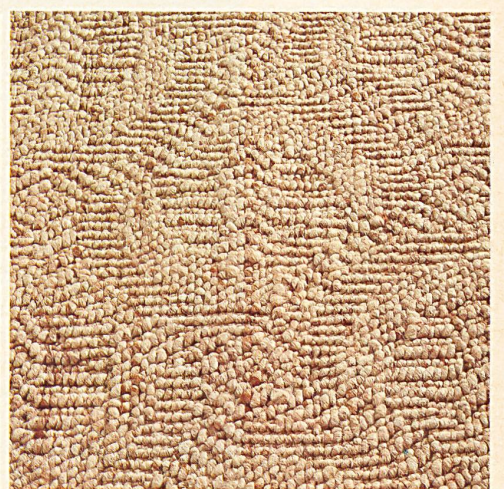
### Le confort au foyer grâce aux tapis en laine naturelle

Les fabriques textiles Tisca, dont la maison mère est à Bühler (Suisse), lance encore, dans le domaine des tapis de haute classe en laine naturelle, une nouveauté nommée «Quadro». L'idée féconde du dessin repose sur la volonté d'assurer un effet homogène aux fils de laine très gonflés; optiquement, l'impression est analogue à celle que donnent des assemblages d'objets tels que les vieux murs en pierres sèches ou les dessins réticulaires formés par certains arrangements rocheux. Heini Seger, chef créateur de la maison voulait, dans cette nouvelle réalisation, souligner le caractère naturel du matériau par la structure du tissage, pour satisfaire aux plus hautes exigences du sens moderne de l'habitat. «Quadro» se fait dans les coloris doux de la laine naturelle — beige clair, moyen et foncé ainsi que brun — et existe en 7 combinaisons de coloris subtilement étudiées, qui se distinguent bien entre elles tout en restant extrêmement sobres et retenues. En dessin standard, «Quadro» est tissé sur une largeur de quatre mètres, tous les autres dessins se faisant en un mètre de large. Après le succès des séries «Domus» et «Terra», «Quadro» enrichit le marché d'un nouvel article de haute qualification, très attrayant, qui complète avec bonheur le choix des «berbères» de la maison. Tout récemment, la revue professionnelle «Contract Floor Covering» de New York a souligné l'œuvre de pionnier accomplie par Tisca dans le domaine des tapis en laine naturelle et attribue à cette entreprise le mérite de la renaissance des tapis berbères en Europe après la Deuxième Guerre mondiale.

Mais Tisca utilise aussi de la pure laine pour son nouveau velours «Elba», offert en 25 coloris différents, et que son tissage fin et sa qualité lourde prédestinent à l'ameublement d'appartements luxueux.

En outre, la qualité Tisca «Tweed» en pure laine vierge (qualité Woolmark) sera présentée pour la première fois à la Foire de Francfort; il s'agit d'une moquette classique à structure de tweed, dérivée du genre berbère, qui se fait non seulement dans les coloris naturels pour lesquels il y a toujours de la demande mais aussi dans un gris doux ainsi qu'en dessins deux tons avec de plaisantes combinaisons de coloris mode.

Tisca "Quadro", 445, pure new wool (Woolmark quality)



### Rinnovato benessere con tappeti di lana naturale

L'impresa tessile Tisca, con sede principale a Bühler/Svizzera, lancia nel settore dei tappeti di lana naturale una novità sotto il nome di «Quadro». L'idea creatrice del disegno, che offre allo sguardo l'impressione d'effetti formali come li presentano vecchie e secche selciature oppure disposizioni di lastre di pietra naturale, è basata sull'intenzione di offrire al filato di lana uno spiegamento omogeneo. Heini Seger, disegnatore capo della ditta, intendeva che il naturale della materia con cui è realizzata questa nuova creazione fosse appoggiato dalla struttura del filato, allo scopo di soddisfare anche le più alte esigenze della sensibilità moderna nel campo dell'arredamento. «Quadro» è realizzato nei soffici colori naturali della lana — il beige chiaro, medio e scuro, e il bruno — e si presenta in 7 fini sfumature di disegno, differenti l'una dall'altra, ma tutte d'effetto molto signorile e discreto. Nel disegno standard, «Quadro» è tessuto in larghezze di 4 m; gli altri modelli sono prodotti in larghezze di 1 m. Dopo il successo delle serie «Domus» e «Terra», «Quadro» rappresenta sul mercato un nuovo e importante prodotto di qualità, che aggiunge alle qualità berbere prodotte dalla ditta una novità particolarmente attraente. Recentemente la rivista specializzata «Contract Floor Covering», edita a New York, ha messo in risalto le realizzazioni d'avanguardia della Tisca nel campo dei tappeti di lana naturale e attribuisce a questa ditta il merito della rinascita del tipo berbero in Europa dopo la seconda guerra mondiale.

Anche per il nuovo velluto di lana «Elba», offerto in 25 tonalità di colori e destinato, con la sua pesante qualità finemente tessuta, alla casa elegante, la Tisca utilizza la pura lana.

Il «Tweed» Tisca, di pura lana vergine (la qualità marchio lana) sarà presentato in anteprima alla Fiera di Francoforte; si tratta di un prodotto classico, di tipo berbero con caratteristica struttura di tweed, offerto nei colori naturali, tuttora attuali, come pure in un grigio soffice, nonché in versioni bicolori con combinazioni di colori d'attualità.