

A selection of embroidered ornamental trims

Autor(en): **[s.n.]**

Objektyp: **Article**

Zeitschrift: **Textiles suisses - Intérieur**

Band (Jahr): - **(1976)**

Heft 2

PDF erstellt am: **11.08.2024**

Persistenter Link: <https://doi.org/10.5169/seals-794614>

Nutzungsbedingungen

Die ETH-Bibliothek ist Anbieterin der digitalisierten Zeitschriften. Sie besitzt keine Urheberrechte an den Inhalten der Zeitschriften. Die Rechte liegen in der Regel bei den Herausgebern.

Die auf der Plattform e-periodica veröffentlichten Dokumente stehen für nicht-kommerzielle Zwecke in Lehre und Forschung sowie für die private Nutzung frei zur Verfügung. Einzelne Dateien oder Ausdrucke aus diesem Angebot können zusammen mit diesen Nutzungsbedingungen und den korrekten Herkunftsbezeichnungen weitergegeben werden.

Das Veröffentlichen von Bildern in Print- und Online-Publikationen ist nur mit vorheriger Genehmigung der Rechteinhaber erlaubt. Die systematische Speicherung von Teilen des elektronischen Angebots auf anderen Servern bedarf ebenfalls des schriftlichen Einverständnisses der Rechteinhaber.

Haftungsausschluss

Alle Angaben erfolgen ohne Gewähr für Vollständigkeit oder Richtigkeit. Es wird keine Haftung übernommen für Schäden durch die Verwendung von Informationen aus diesem Online-Angebot oder durch das Fehlen von Informationen. Dies gilt auch für Inhalte Dritter, die über dieses Angebot zugänglich sind.

A SELECTION OF EMBROIDERED ORNAMENTAL TRIMS

Embroidered bedlinen trimmings in all their colourful dazzling diversity constitute effective competition

for printed fabrics. They can even add a special touch of charm to prints themselves — witness many of the product lines presented by the St. Gall embroidery industry. In fact, many of their collections of embroidered trimmings are made up largely of embroidery superimposed on printed patterns! Here, the embroidery work imitates the generally small-repeat printed motifs, in larger or smaller proportions, accentuating them or else in playful positive-negative oppositions. Such novel approaches provide bedlinen manufacturers with an attractive and

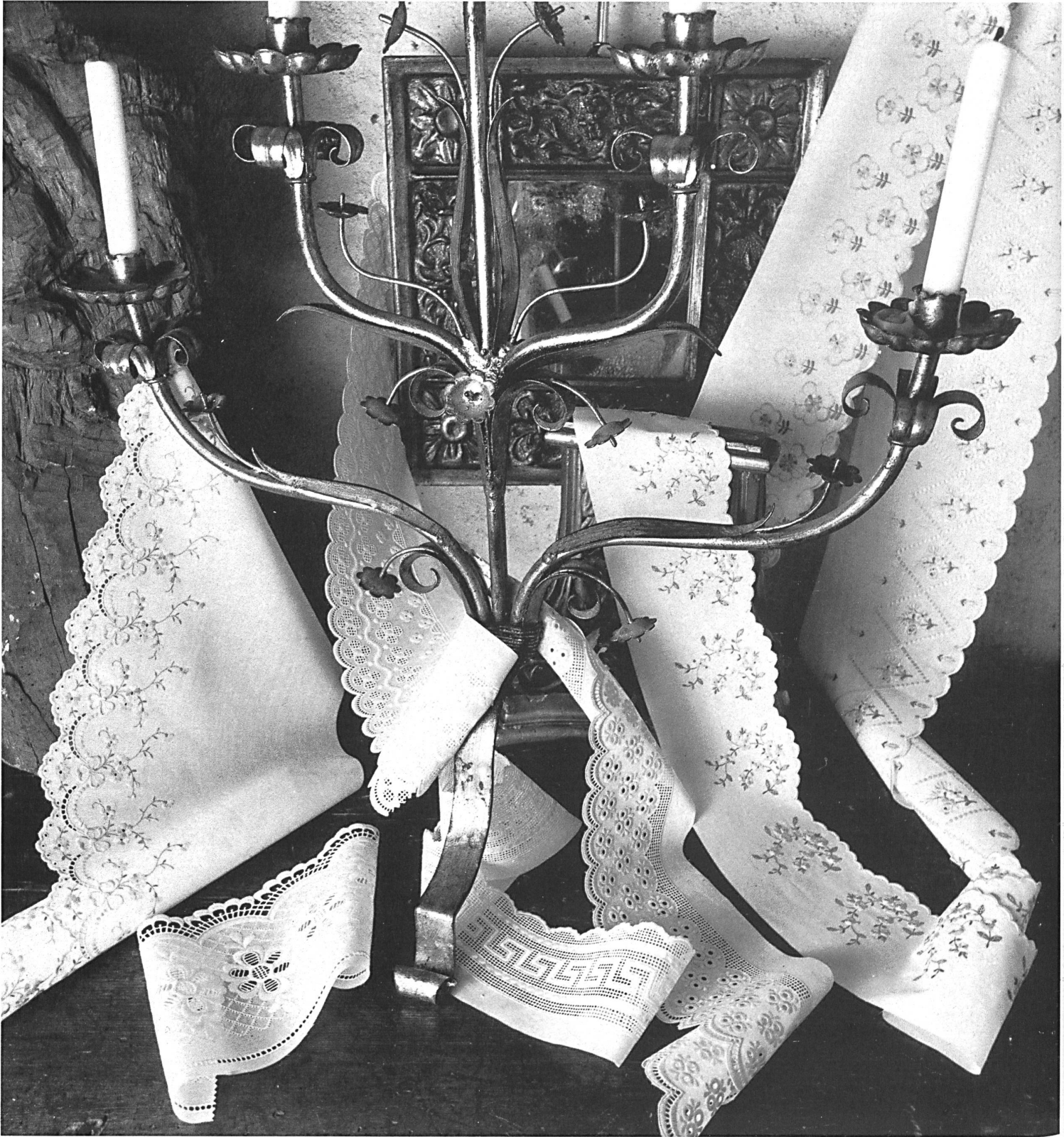
economical way of adding zestful variety to their own collections.

And there's also a wide range of bands and braids, embroidered on solid-colour or white grounds, to choose from. The inventiveness which designers manage to display year after year and the care and proficiency they show in turning out these trimmings is an unending source of wonder. Daring openworked patterns, cheery festooned edges and an impeccable range of colours, though white on white is making a definite comeback, are only some of the outstanding aspects of their collections. Coloured embroidery is made mainly on automatic shuttle-equipped frames though some exclusive designs, specially for very discerning clients, are made on hand machinery fitted with a pantograph.

Yet another article which met with instant success when it appeared on the market is heat-transferred embroidery. Here, the choice is nearly unlimited: everything from fairy-tale motifs for children to multi-coloured floral medallions for period-style bedrooms. Applied simply with a hot iron, this type of embroidery can be used to enliven all manner of home textiles in addition to bedlinen.



Wide choice of coloured embroidery braids and bands in various widths for trimming pillow-cases and bedsheets. All are notable for the fine finish of the embroidery, made by various processes, on pure cotton edges.



High-quality braids and edgings for elegant bedlinen.

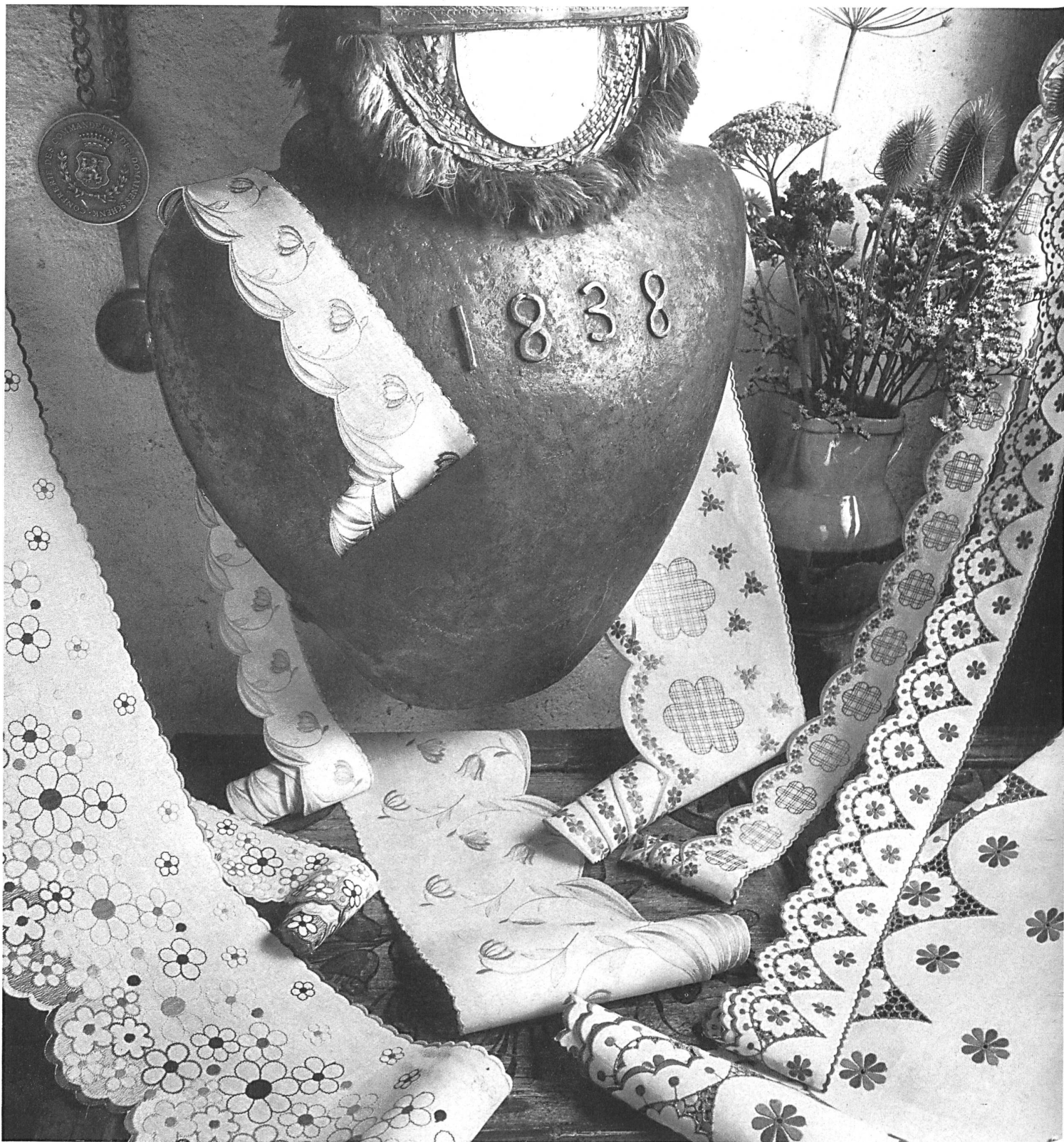
Richly embroidered floral designs and
openworked patterns with geometric effects,
in various colour combinations.

Available in various widths.



A varied collection of embroidered articles
for modern bedlinen including edgings,
inserts and motifs. Designs are generally floral and their
colours are reminiscent of needlework painting.

New self-toned embroidered edgings
on cotton organdy have a sheer, vaporous look.



Coloured embroideries on pure cotton,
light-resistant and washable,
for bedlinen; available in various
combinable widths.
Motifs today are essentially floral.



Classically elegant embroidered borders
for traditional white trousseaus.
The rich embroidered patterns are essentially
floral in inspiration.
Various widths for matching sheets and pillow-cases.



Early 18th century
mask from the Loetschentel.

Multicoloured embroidered borders for
stylishly modern bedlinen.
The floral motifs are set off by playful geometric designs.
Heat-applied self-toned combinable
embroideries, washable in boiling water.

Stickerei-Besatz zeigt viele Gesichter

Seite 58

Bettwäsche-Stickereien können in ihrer neuen Buntheit ohne weiteres neben den Drucken bestehen. Es ist ihnen sogar vorbehalten, Druckdessins eine spezielle Würze zu verleihen, wie es die mannigfachen Kollektionen der St. Galler Stickerei-Industrie immer wieder beweisen. Stickerei auf Druck ist mancherorts Thema Nr. 1 im Besatz-Sortiment, wobei die Sticktechnik die meist kleinrapportigen Druckdessins — verkleinert oder vergrößert — imitiert, akzentuiert und nicht selten raffiniert mit Positiv und Negativ spielt. Diese Neuheiten bieten dem Bettwäsche-Konfektionär die Chance, seine Kollektion mit wenig Aufwand attraktiv zu variieren.

Nicht weniger umfangreich ist das Angebot an bestickten Bändern und Galons auf einfarbigem Fond, wozu auch Weiss gehört. Es ist erstaunlich, welche Fantasie die Entwerfer Jahr für Jahr für diese kleinen Accessoires gepflegter Bettwäsche entwickeln und mit welcher Liebe die Dessins ausgearbeitet sind. Kunstvolle Bohrarbeit, zierliche Festonränder und eine harmonisch aufeinander abgestimmte Farbskala — wobei Weiss auf Weiss neue Aktualität gewinnt — sind nur einige der Aspekte, die beim Betrachten der reichhaltigen Kollektionen ins Auge stechen. Die Buntstickerei wird vorwiegend durch Schifflickstickmaschinen realisiert, doch gibt es für ganz besonders anspruchsvolle Kunden zusätzlich immer noch Stickerei-Besatz auf der Handstickmaschine angefertigt, wobei natürlich die exklusivsten Wünsche berücksichtigt werden können.

Ein Artikel, der seit seinem Erscheinen auf dem Markt einen ungeheuren Siegeszug verzeichnen konnte, ist die aufbügelbare Stickerei. Hier findet der Einkäufer alles, was sein Herz begehrt, vom Märchensujet für die Kinderbettwäsche bis zum vielfarbigen Blumenmedaillon für den Bettenbezug von Stilizimmern. Diese Stickereien sind jedoch nicht nur für den Bettwäschebesatz geeignet, sie können ebenso gut als Dekorationselement für sämtliche weiteren Heimtextilien verwendet werden.

Peter M. Gmür AG, Wil

Seite 59

Breit angelegtes Sortiment bunt bestickter Galons und Bänder in unterschiedlicher Breite für die Dekoration von Kissenbezügen und Leintuchborten. Kennzeichnend ist die gepflegte Ausführung der verschiedenen Stickertechniken auf den Galons aus reiner Baumwolle.

Filtex AG, St. Gallen

Seite 60

Gepflegte Stickereibordüren und Galons für die elegante Bettwäsche. Reich ausgestickte Blumenmotive und vielfältige Locheffekte mit geometrischen Akzenten in verschiedenen Farbstellungen. In mehreren Breiten lieferbar.

Eisenhut + Co., Gais

Seite 61

Vielseitiges Sortiment von bestickten Galons, Bordüren, klassischen Entre-deux und Einzelmotiven für die aktuelle Bettwäsche. Vorwiegend florale Dessinierung in ihrer farblichen Gestaltung an die Nadelmalerei anlehnend. Duftig wirken die neuen, Ton-in-Ton bestickten Bordüren aus Baumwoll-Orandy.

NELO J.G. Nef + Co. AG, Herisau

Seite 62

Farbige Bettwäschestickereien auf 100 % Baumwolle, licht- und waschecht, in verschiedenen Breiten kombinierbar. Aktuelle Dessins mit vorwiegend floralem Charakter.

Altoco AG, St. Gallen

Seite 63

Klassisch elegante Stickereibordüren für die traditionelle weisse Aussteuer. Die reiche Stickerei bevorzugt florale Motive. Verschiedene Breiten erlauben die Kombination mit Leintuch und Kissenbezügen.

Jacob Rohner AG, Rebstein

Seite 64

Vielfarbige Stickereibordüren für die elegante und modische Bettwäsche. Florale Dessins werden durch verspielte Geometrie ergänzt. Kombinierbare Aufbügelstickereien, Ton-in-Ton, mit Kochfestausrüstung.

(Maske aus dem Lötschental, anfangs 18. Jahrhundert)

La diversité des garnitures brodées

Page 58

Dans leur diversité colorée, les broderies pour linge de lit ont leurs chances à côté des impressions. Elles peuvent même donner un accent particulier aux dessins imprimés, comme le prouvent de nombreuses collections de l'industrie saint-galloise de la broderie. La broderie se superposant à l'impression forme, dans bien des cas, le contingent principal dans les collections de garnitures brodées; souvent, la broderie imite les dessins imprimés, généralement à petits rapports, en les agrandissant ou les rapetissant, en les accentuant ou bien encore en se prêtant à un petit jeu d'opposition positif-négatif. Ces nouveautés offrent aux fabricants de linge de lit des possibilités de varier à peu de frais leurs collections.

L'offre en bandes et galons brodés sur fond uni — aussi blanc — n'est pas moins abondante. On est toujours étonné de voir avec quelle fantaisie les créateurs imaginent chaque année de nouveaux dessins pour ces petites garnitures de draps et d'oreillers et quel soin ils mettent à parfaire leurs dessins. D'audacieuses combinaisons de perforations, de gracieux bords festonnés et un judicieux choix de coloris — ne pas oublier cependant que blanc sur blanc retrouve la vogue — ne sont que quelques-uns des points qui frappent lorsqu'on parcourt les collections. La broderie en couleurs est principalement exécutée sur des métiers automatiques à navettes, mais on brode encore sur les métiers à main à pantographe pour obtenir des garnitures très exclusives au service d'une clientèle exigeante.

Parlons encore d'un article qui a connu un succès énorme dès son apparition sur le marché: il s'agit des broderies thermocollantes. Dans ce genre, l'acheteur professionnel peut trouver tout ce que l'on peut désirer, du sujet « conte de fées » pour les articles pour enfants jusqu'au médaillon floral en plusieurs couleurs pour les draps dans les chambres à coucher de style. Mais ces broderies, applicables au fer chaud, ne conviennent pas uniquement au linge de lit et peuvent fort bien être utilisées comme éléments décoratifs pour toutes sortes de textiles d'intérieur.

Page 59

Vaste choix de galons et bandes brodés en couleurs, en diverses largeurs, pour la décoration de taies d'oreillers et de draps. Ces articles se distinguent par l'exécution très soignée des broderies en diverses techniques, sur des galons de pur coton.

Page 60

Bordures et galons brodés, en exécution soignée, pour le linge de lit élégant. Motifs floraux richement brodés et effets de jours, avec accents géométriques, en diverses combinaisons de coloris. Ces articles se font en plusieurs largeurs.

Page 61

Choix varié d'articles brodés pour le linge de lit moderne, tels que galons, bordures, entre-deux classiques et motifs. Dessins principalement floraux, rappelant par leurs coloris la peinture à l'aiguille. Les nouvelles bordures brodées ton sur ton sur ordangi de coton sont très vaporeuses.

Page 62

Broderies de couleur sur pur coton, solides à la lumière et au lavage, pour le linge de lit; diverses largeurs permettent des combinaisons. Les dessins actuels sont surtout d'inspiration florale.

Page 63

Bordures brodées d'une élégance classique pour le traditionnel trousseau blanc. La riche broderie est avant tout d'inspiration florale. Diverses largeurs permettent d'assortir draps et oreillers.

Page 64

Bordure brodée multicolore pour linge de lit moderne élégant. Les motifs floraux sont complétés par des dessins géométriques sans raideur. Broderies thermocollantes ton sur ton, combinables, en exécution supportant l'ébullition.

(Masque du Loetschental, début du XVIII^e siècle)

Passanterie ricamate d'aspetto svariato

Pagina 58

Con il loro nuovo carattere multicolore i ricami per la biancheria da letto sopportano senz'altro il paragone con gli stampati. Hanno anzi la prerogativa di conferire ai disegni stampati un effetto particolare, come lo dimostrano continuamente le molteplici collezioni dell'industria sangaliese del ricamo. Spesso il ricamo sullo stampato è il tema principale dell'assortimento di passanterie: la tecnica di ricamo imita e accentua — in ingrandimento oppure in riduzione — i disegni stampati che sono generalmente di piccolo rapporto e spesso gioca raffinatamente con il positivo e negativo. Queste novità offrono all'industria confezionaria della biancheria da letto la possibilità di variare le collezioni con poca spesa.

Non meno voluminosa è l'offerta di nastri e galloni ricamati su fondo unito, compreso il bianco. La fantasia di cui danno prova ogni anno i bozzettisti nella creazione di questi piccoli accessori della biancheria da letto elegante, l'amore messo nell'elaborazione dei disegni, sono semplicemente sorprendenti. Un artistico lavoro di traforo, graziosi orli a festone e una scala di coloriti armoniosamente assortiti — da rilevare la rinnovata attualità del bianco su bianco — sono alcuni degli aspetti che attirano l'attenzione di colui che osserva le ricche collezioni. Il ricamo multicolore è prevalentemente l'opera delle macchine per ricamare a navetta, ma per la clientela particolarmente esigente si continua a produrre passanterie con la macchina per ricamare a mano; in questo caso può evidentemente essere tenuto conto dei desideri più esclusivi.

C'è un articolo che fin dal suo apparire sul mercato ha avuto un successo fenomenale: è il ricamo da applicare a caldo. Qui l'acquirente trova tutto ciò che può desiderare, dal soggetto di fiaba per la biancheria da letto dei piccoli fino al medaglione floreale multicolore per la biancheria destinata a camere di stile. Questi ricami non sono idonei solo per le passanterie della biancheria da letto, ma possono essere utilizzati anche come elementi decorativi su tutti i tessuti per la casa.

Pagina 59

Grande assortimento di galloni e nastri artisticamente ricamati, in varie larghezze, per la decorazione di federe per cuscini e risvolti di lenzuola. Da notare l'accurata esecuzione delle varie tecniche di ricamo sui galloni di puro cotone.

Pagina 60

Accurati ricami su bordature e galloni per la biancheria da letto elegante. Motivi floreali doviziosamente ricamati e svariati effetti di perforazione con accenti geometrici, in varie tinte. Disponibili in diverse larghezze.

Pagina 61

Svariato assortimento di ricami su galloni, bordature, classici entre-deux e passanterie per la biancheria da letto attuale. I disegni sono principalmente floreali e ricordano, nella loro composizione cromatica, la pittura ad ago. Le nuove bordature di cotone-organza ricamate tono in tono sono d'effetto vaporeoso.

Pagina 62

Ricami a colori per la biancheria da letto, su puro cotone, resistenti alla luce, possono essere lavati, combinabili in varie larghezze. Disegni attuali a carattere soprattutto floreale.

Pagina 63

Bordature ricamate d'eleganza classica per il corredo bianco tradizionale. I doviziosi ricami preferiscono motivi floreali. Le diverse larghezze permettono la combinazione con le lenzuola e le federe per cuscini.

Pagina 64

Bordature ricamate multicolori per la biancheria da letto elegante e di moda. Disegni floreali e frivoli motivi geometrici. Ricami applicabili a caldo da combinarsi; tono in tono; appretto resistente alla cottura.

(Maschera del Lötschental, inizio del secolo XVIII)