

**Zeitschrift:** Textiles suisses - Intérieur  
**Band:** - (1976)  
**Heft:** 2

## Werbung

### Nutzungsbedingungen

Die ETH-Bibliothek ist die Anbieterin der digitalisierten Zeitschriften. Sie besitzt keine Urheberrechte an den Zeitschriften und ist nicht verantwortlich für deren Inhalte. Die Rechte liegen in der Regel bei den Herausgebern beziehungsweise den externen Rechteinhabern. [Siehe Rechtliche Hinweise.](#)

### Conditions d'utilisation

L'ETH Library est le fournisseur des revues numérisées. Elle ne détient aucun droit d'auteur sur les revues et n'est pas responsable de leur contenu. En règle générale, les droits sont détenus par les éditeurs ou les détenteurs de droits externes. [Voir Informations légales.](#)

### Terms of use

The ETH Library is the provider of the digitised journals. It does not own any copyrights to the journals and is not responsible for their content. The rights usually lie with the publishers or the external rights holders. [See Legal notice.](#)

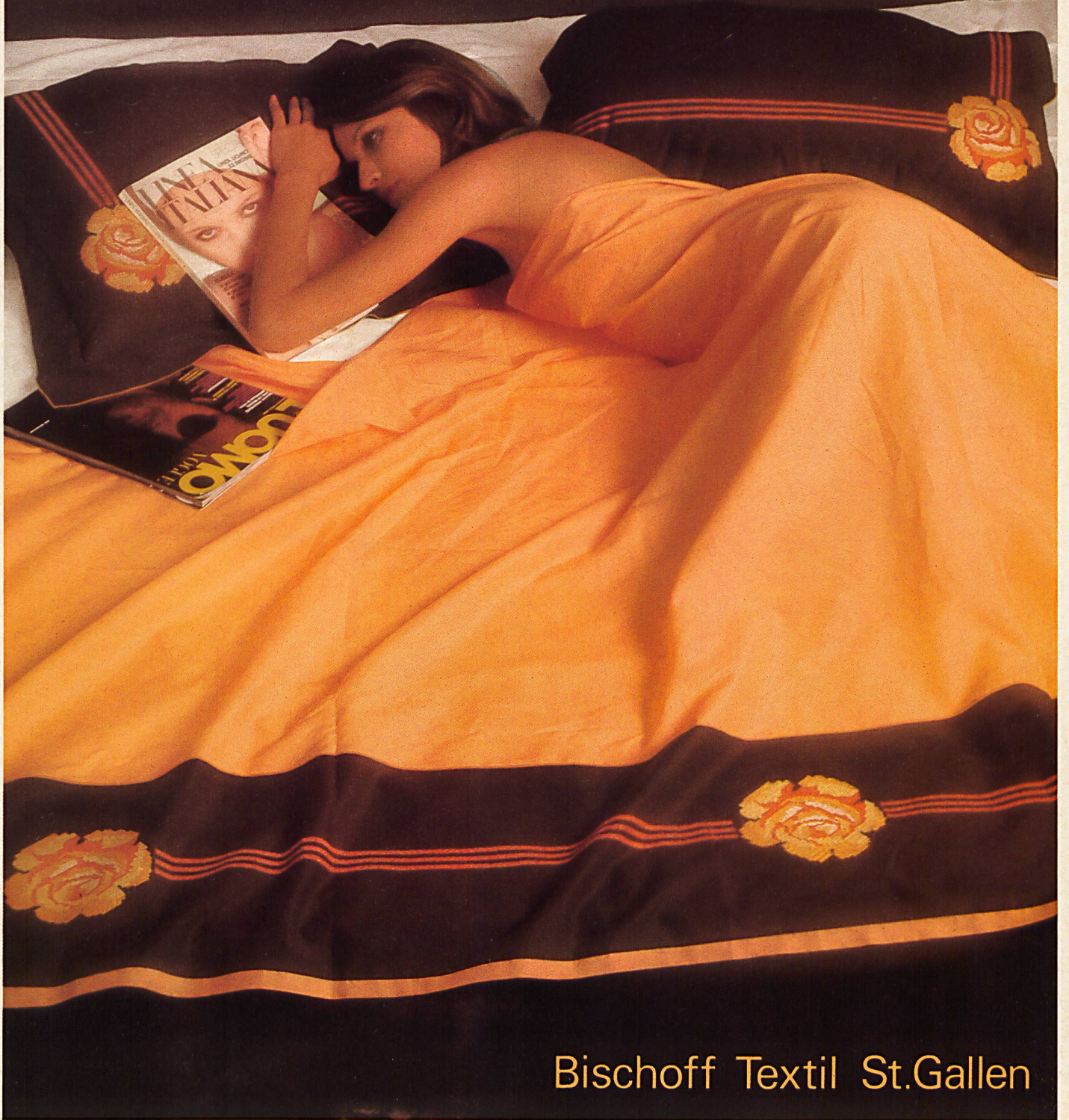
**Download PDF:** 18.10.2024

**ETH-Bibliothek Zürich, E-Periodica, <https://www.e-periodica.ch>**



AG WEBEREI WETZIKON

Verkaufsbüro Adliswil  
Albisstrasse 33  
8134 Adliswil



Bischoff Textil St.Gallen



# BONJOUR

Die Bett- und Frottierwäsche aus dem Haus für moderne  
Heimtextilien Boller, Winkler & Cie., Spinnerei und Weberei  
CH-8488 Turbenthal

# "spinn schwarze" Mitteilung

## Markenfaseren aus SWISS POLYAMID GRILON

### Typ CS3 \*

\* jetzt auch spinn schwarz (düsen-gefärbt) in 17 dtex halbmatt, rund

\* oder flockegefärbt in beliebigen Farben und Quantitäten in 17 dtex, halbmatt oder glänzend, rund oder multilobal

Spinnmassefärbung oder Flockefärbung? Beide Systeme haben ausgeprägte Vorteile und spezifische Auswirkungen. Ausschlaggebend aber ist die Möglichkeit der sinnvollen und flexiblen Nutzung beider. So, als ein Beispiel: SWISS POLYAMID GRILON CS 3, düsen-schwarz, zur wirtschaftlichen Ergänzung von Grundfarben und SWISS POLYAMID GRILON CS 3, flockegefärbt nach Vorlagemustern für die präzise Lösung individueller Ansprüche.

Grundlagenforschung, spinn-technologische Entwicklungen und umfassende Kenntnisse der Bedürfnisse aller Verarbeitungsstufen benötigen einen permanenten Erfahrungsaustausch.

Machen auch Sie Gebrauch davon! Verlangen Sie zusätzliche Informationen, Bemusterungen oder praktische Beratung durch unseren technischen Dienst.

\* der Rohstoff für zwei- und dreidimensionale (z. B. Polvlies) genadelte Teppichböden, vor allem im Automobil- und Objektsektor



GRILON SA

CH-7013 Domat/Ems Schweiz  
Telefon 081 36 24 21  
Telex 74383

