

Zeitschrift: Textiles suisses - Intérieur
Band: - (1977)
Heft: 1

Artikel: Kreative Akzentsetzung im traditionellen Wollteppich-Sektor
Autor: [s.n.]
DOI: <https://doi.org/10.5169/seals-794717>

Nutzungsbedingungen

Die ETH-Bibliothek ist die Anbieterin der digitalisierten Zeitschriften. Sie besitzt keine Urheberrechte an den Zeitschriften und ist nicht verantwortlich für deren Inhalte. Die Rechte liegen in der Regel bei den Herausgebern beziehungsweise den externen Rechteinhabern. [Siehe Rechtliche Hinweise.](#)

Conditions d'utilisation

L'ETH Library est le fournisseur des revues numérisées. Elle ne détient aucun droit d'auteur sur les revues et n'est pas responsable de leur contenu. En règle générale, les droits sont détenus par les éditeurs ou les détenteurs de droits externes. [Voir Informations légales.](#)

Terms of use

The ETH Library is the provider of the digitised journals. It does not own any copyrights to the journals and is not responsible for their content. The rights usually lie with the publishers or the external rights holders. [See Legal notice.](#)

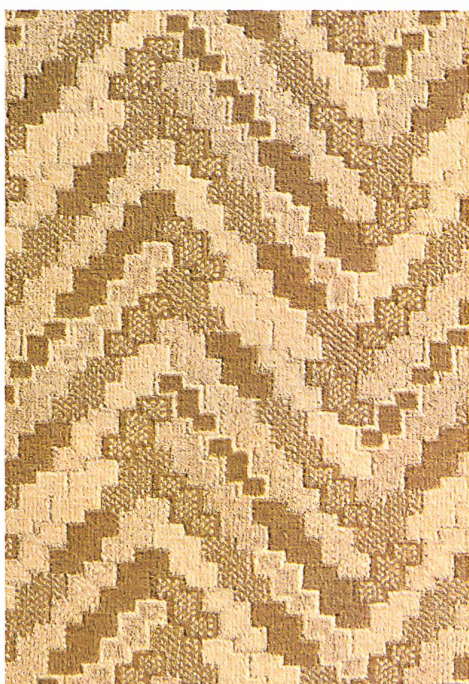
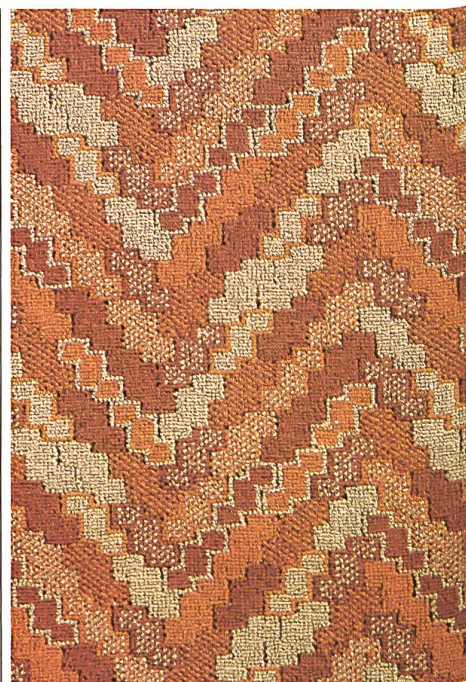
Download PDF: 15.10.2024

ETH-Bibliothek Zürich, E-Periodica, <https://www.e-periodica.ch>

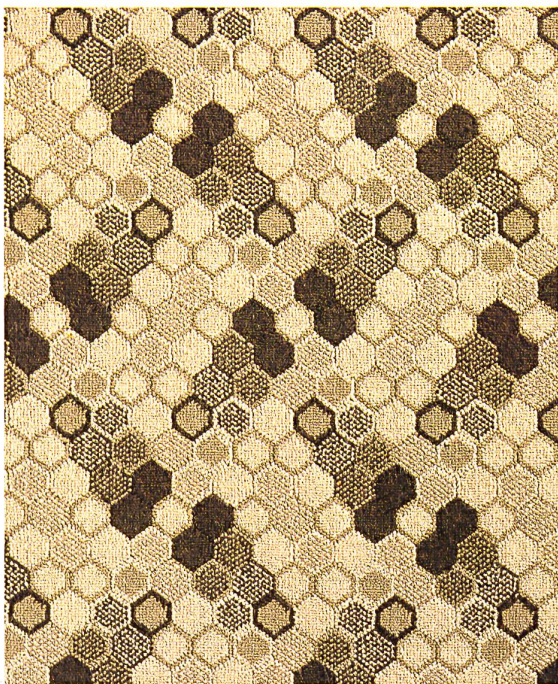
KREATIVE AKZENTSETZUNG IM TRADITIONELLEN WOLLTEPPICH-SEKTOR

« Plaza » Dess. 480

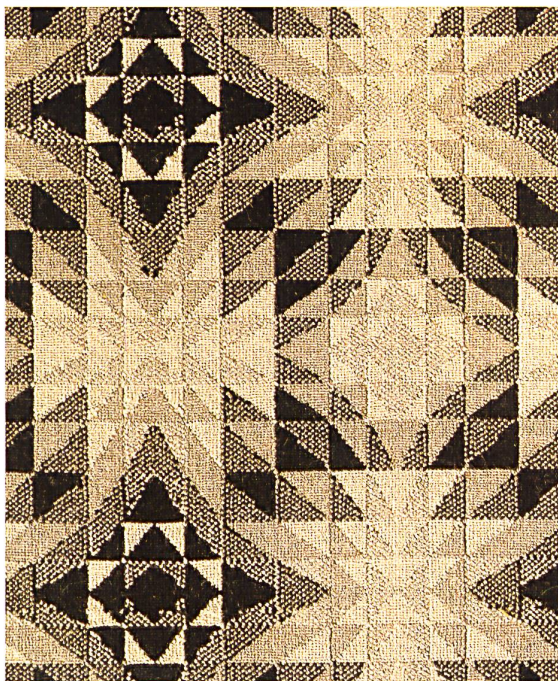
Der textile Bodenbelag ist zu einem wichtigen Argument bei der Gestaltung harmonischer, charaktvoller Wohnräume geworden. Das Bedürfnis nach individueller, optisch erfreulicher Wohnatmosphäre stellt nicht zuletzt gerade den Teppichfabrikanten vor besondere ästhetische Fragen; Fragen, die von der TISCA Tischhauser + Co. AG in Bühler immer wieder mit Erfolg und Geschmack gelöst werden. Zu den vielbeachteten Spezialitäten des Hauses gehören vor allem die hochwertigen Webteppiche aus reiner Schurwolle. Das TISCA-Designer-Team, an dessen Spitze Heini Seger steht, versteht es, durch naturnahe Strukturen und Dessinierungen die besonderen Eigenschaften der Wolle stilistisch materialgerecht auszuwerten und hervorzuheben. Diese kreative Technik hat bereits in den früher erschienenen Serien « Terra », « Domus » und « Quadro » eigenwillige, ästhetisch anspruchsvolle, optisch bewegte Resultate gezeitigt. An der Frankfurter HBH wird nun die vielseitige schweizerische Teppichfirma drei weitere neue Spezialitäten vorlegen, denen die Serien-Namen « Plaza » und « Lava » als Vertreter der TISCA-Webteppiche gegeben wurden, während die neu dessinierte Tufting-Qualität « Optima » der TIARA-Kollektion angehört.



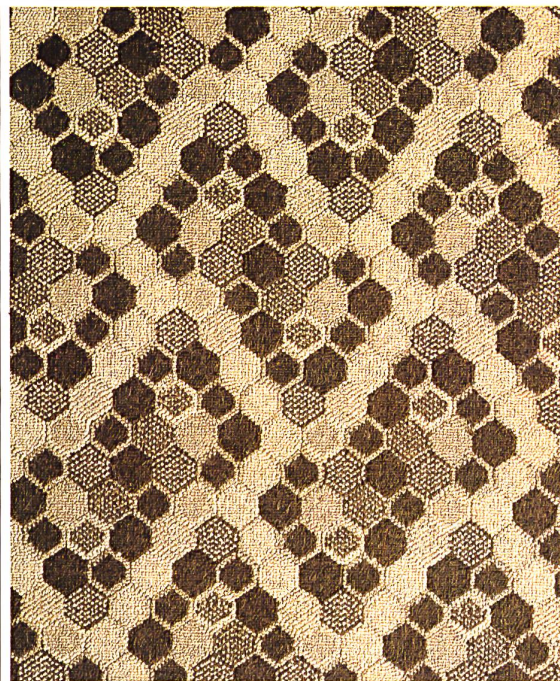
« Plaza » Dess. 479



« Plaza » Dess. 476



« Plaza » Dess. 478



« Plaza » Dess. 475

« PLAZA »
EIN NEUER
WOLLTEPPICH
VON FORMAT

Bei der Serie « Plaza » handelt es sich um einen völlig neuartigen Wollteppich, der in Naturmelangen, aber auch in bunteren Farben und in fünf verschiedenen Dessins auf den Markt gelangen wird. Die kleinformatischen, meist rechteckigen Formen der Dessinierung erinnern an Palazzi, Höfe und Mosaik, wobei ornamentale Zeichen in einem farblich abgestuften Rhythmus von Hell-, Mittel- und Dunkelwerten die einzelnen Formengruppen leicht beleben, während sich der Gesamtaspekt durch reizvolle Bewegungslosigkeit auszeichnet. Das relativ flache und dichte Wollgewebe der Serie « Plaza » wird in Schlingen- oder Schnittflor ausgeführt.

VERJÜNGTES WILTON-DESIGN

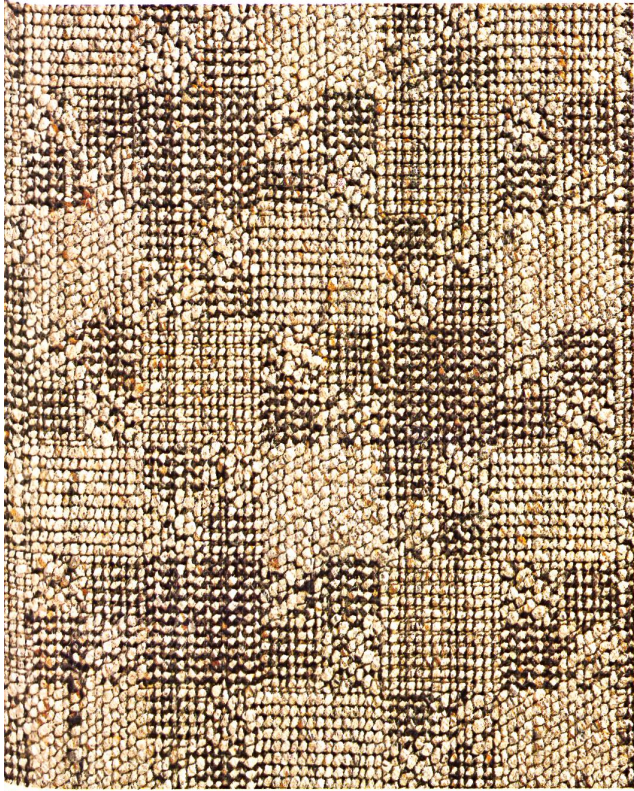
In der TISCA-Wilton-Tradition sind ebenfalls andere Wege eingeschlagen worden. So kommt ein neuer Wilton in fünf bis sechs Dessins aus Wolle und Stapel-Nylon an die Frankfurter HBH, der sich in erster Linie durch eine besondere, in gewissem Sinn modische Dessinierung auszeichnet. Die bunten Kleindessins, verschiedentlich sechsfarbig, erinnern an den provenzalischen Dekorationsstil. Sie wirken teils bewusst verspielt, teils lebendig beschwingt, jedoch nie laut oder dominierend, lediglich untermalend. Die neue Ambiance dieses Teppiches ist für Boutiquen, Ladengeschäfte, Restaurants, aber auch für den Wohnbereich gedacht. Die fünf bis sechs Kolorite ergeben stets ein einheitliches Farbbild, wobei die Dessinskala von chic-elegant bis zu dezent-schlicht reicht. Die Vielfarbigkeit und die kleine Musterung machen diesen Teppich besonders pflegeleicht.

Wilton

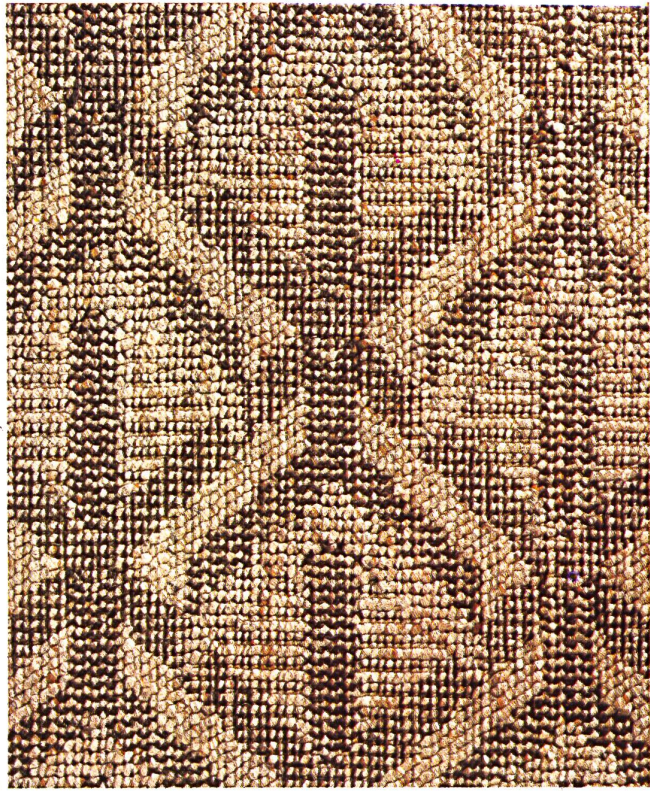
KREATIVE AKZENTSETZUNG
IM TRADITIONELLEN
WOLLEPPICHSEKTOR



« Lava » Dess. 482



« Lava » Dess. 483



« Lava » Dess. 481

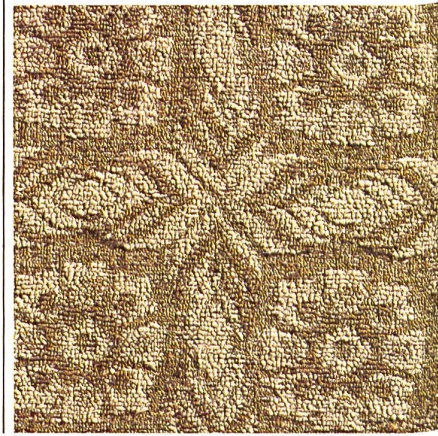
**EFFEKTVOLLES
« LAVA »
-SORTIMENT**

Kennzeichen der Serie « Lava » ist eine besonders ausdrucksvolle, starke Strukturierung. « Lava » ist ebenfalls ein Teppich aus reiner Schurwolle und wird in drei verschiedenen Dessins angeboten. Die betont einfachen, aus dem geometrischen Bereich frei zusammengestellten Formen verleihen dem Dessin eine verhaltene Dynamik, die in einem interessanten Wechselspiel zu den erstarrten, kongenial ergänzenden Formengruppen steht. Dieses Spiel von Ruhe und Bewegung betont auf wirkungsvolle Weise die spezifischen Eigenschaften des Rohmaterials und dessen naturhafte, lebendige Wandelbarkeit. Die der Wolle eigenen Hell- und Dunkeltöne akzentuieren den schon von der markanten Struktur her gegebenen Effekt von Licht und Schatten, überspielen gleichsam die Grenzen der Webtechnik.

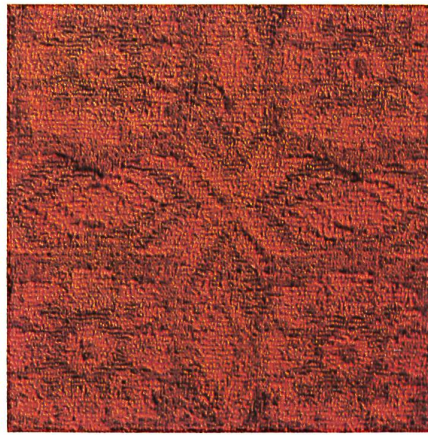


KREATIVE AKZENTSETZUNG
IM TRADITIONELLEN
WOLLEPPICHSEKTOR

« Optima » gehört zu den aktuellsten Dessin-Nouveautés der TIARA-Teppichboden AG. Es handelt sich dabei um eine bereits bekannte Qualität, die jetzt in einer neuartigen, weichen Musterung angeboten wird. Man hat sich mit den sanft und übergangslos ineinander fließenden Bildern bewusst von dem beim Tuftingverfahren jahrelang gepflegten Dessinstil abgewendet und kehrt zurück zu klassischeren Formen. Diesem Trend entspricht auch der ausgesprochen ruhige Charakter in der Strukturierung dieser Fine-gauge-Ware, die in zwei Dessins und je fünf bis sechs Farben



**TIARA BRINGT
« OPTIMA »**



produziert wird. Das vielseitige Sortiment der TIARA erfährt mit « Optima » eine aparte, sinnvolle Ergänzung. Die speziell im Wohnobjektbereich bestens eingeführte Qualität « Enkalon Spezial » erhält durch Verwendung einer weiter entwickelten Garnkonstruktion ein grundlegend neues Gesicht, durch die neue, dem Einsatzbereich angepasste Farbpalette. Ausserdem wird diese Qualität als erste im TIARA-Sortiment mit dem schmutzabweisenden Teppichschutz « Scotchgard » versehen. Dadurch bleibt der Teppich dreimal länger sauber und ist leichter zu reinigen.



« Optima » Dess. 509

TIARA-TEPPICHBODEN AG, URNÄSCH

● Accents nouveaux dans le domaine traditionnel des tapis de laine

Le revêtement textile des sols est un facteur jouant un rôle important dans l'agencement original et harmonieux des habitations. Le besoin d'une atmosphère individuelle confortable et esthétique avec agréable pose des problèmes d'équilibre et cela particulièrement aux fabricants de tapis. En ces questions, la maison TISCA Tischhauser + Cie SA, à Bühler les a résolues, comme d'habitude avec goût et succès. Parmi les spécialités très remarquées de ce fabricant, on compte avant tout les tapis tissés de grande classe en pure laine vierge. L'équipe artistique TISCA, dirigée par Heini Seger, s'y entend à mettre en œuvre et en valeur les caractères particuliers de la laine, conformément à la nature de cette fibre et dans le style adéquat par des structures et des dessins d'une inspiration proche de la nature. Cette technique de création a déjà donné des résultats originaux, d'un niveau esthétique élevé et d'un aspect très vivant dans les séries « Terra », « Domus » et « Quadro », précédemment sorties. A la prochaine Foire spécialisée de Francfort, le fabricant suisse en question, connu pour sa production diversifiée, présentera trois nouvelles spécialités, soit deux séries de tapis TISCA tissés, « Plaza » et « Lava », ainsi qu'une qualité tuftée nommée « Optima », à dessin nouveau, de la collection TIARA.

« Plaza », un nouveau tapis de classe, en laine

La série « Plaza » englobe des tapis de laine d'un genre entièrement nouveau, qui seront mis sur le marché en mélanges de tons naturels ainsi qu'en coloris plus vifs et en cinq dessins. Les éléments dont sont composés ceux-ci sont de petites dimensions et généralement polygonaux, triangulaires ou carrés; leur assemblage fait penser à de précieux pavages et mosaïques de palais anciens. Les ensembles de ces petites pièces de puzzles sont rythmiquement animés par des jeux



de valeurs, du clair au foncé, qui ne troublent néanmoins pas l'impression reposante de l'ensemble. La surface de laine, relativement plate et serrée, de la série « Plaza » se fait avec poil bouclé ou rasé.

Dessins Wilton nouveaux

Les traditionnelles qualités Wilton de TISCA ont subi aussi des transformations. C'est ainsi que sera présenté à la Foire spécialisée de Francfort un nouveau Wilton en cinq et en six couleurs; en laine et nylon-fibres, qui se distingue en premier lieu par des décors spéciaux que l'on peut en un certain sens considérer comme modernes. Les petits motifs, souvent en six couleurs, rappellent les ornements de style provençal. Ils sont délibérément soit légers soit dynamiques

mais jamais tapageurs ou indiscrets, ils se contentent de jouer une musique de fond. La nouvelle ambiance qu'ils créent est celle qui convient aux boutiques, magasins et restaurants, mais n'est pas déplacée non plus dans les appartements. Les coloris — cinq ou six variants les articles — s'accordent pour donner un ton général régulier et les dessins vont d'une élégance plaisante à une sobriété étudiée.

Très brillant assortiment « Lava »

Le caractère distinctif de la série « Lava » est sa structure très nettement affirmée. Les articles « Lava » sont en pure laine vierge et se font en trois dessins. Les formes de ceux-ci, d'une simplicité marquée, interprétant librement des motifs géométriques, donnent à l'ensemble un dynamisme contrôlé qui contraste avec bonheur avec les formes plus tranquilles d'autres motifs complémentaires. Ce balancement entre repos et mouvement souligne de manière frappante les caractères spécifiques de la matière première et sa souplesse d'application naturelle et vivante. Les tons clairs et foncés propres à la laine renforcent les effets de lumière et d'ombre déjà donnés par une structure accentuée, débordant en quelque sorte les frontières de la technique de tissage.

« Optima », un article TIARA

Par ses dessins, « Optima » appartient aux plus récentes nouveautés de la Société anonyme TIARA moquettes. Il s'agit cependant d'une qualité déjà connue, mais offerte maintenant dans des dessins d'un genre nouveau et adouci. Pour cet article, les créateurs se sont détournés délibérément du style de dessins pratiqué pendant des années dans le genre tufté et sont revenus aux formes classiques avec des surfaces s'enchaînant les unes aux autres sans heurts ni ruptures. Cette tendance correspond aussi au caractère nettement tranquille de la structure de cet article, jauge fine, produit en deux dessins de cinq et six coloris. Le nouveau tapis « Optima » apporte un enrichissement original et judicieux à l'abondant assortiment TIARA.

● New touches in the traditional field of wool carpeting

Wall-to-wall carpeting has become an essential element in the creation of harmonious and striking interior decoration schemes. The demand for comfortable and attractive-looking personalized in interiors raises numerous problems, particularly for carpet manufacturers; TISCA Tischhauser + Co. Ltd., in Bühler, however have always succeeded in coming up with the ideal solution in the best of taste. The firm's very popular specialties include a great many high quality woven carpets in pure virgin wool. The TISCA team of designers, headed by Heini Seger, knows how to bring out and show off to best effect the natural qualities of wool by means of structures and designs close to those of nature. This creative technique has already led to original, aesthetically-pleasing and optically exciting results in earlier series such as "Terra", "Domus" and "Quadro". This versatile Swiss carpeting firm will be presenting three new specialties at the Frankfurt Fair, i.e. two TISCA woven carpets "Plaza" and "Lava" and a tufted quality with a new design "Optima" in the TIARA collection.

"Plaza" — an outstanding new wool carpet

The "Plaza" line is a completely new range of wool carpets, which will be put on the market in five different designs in mixtures of natural shades and bright colours. The small, mostly rectangular shapes of the designs are reminiscent of the paved courtyards and mosaics of old palaces and castles, a light touch-being

added to the individual groups of forms by a colourful shaded effect of light, medium and dark values, without detracting from the overall impression of delightful restfulness. The comparatively smooth and dense weave of the "Plaza" series is in looped or cut wool pile.

New Wilton designs

The traditional TISCA Wilton qualities have also undergone certain transformations. Thus, for example, a new Wilton will be presented at the Frankfurt Fair in wool and nylon fibres with five or six very special, but also to a certain extent very modern designs. The small colourful patterns, often in six different colours, are reminiscent of Provençal motifs. They are deliberately light, sometimes lively but never loud or intrusive, mainly forming the backdrop. These new carpets have been created mainly with a view to their use in boutiques, department stores and restaurants but they are equally suitable for private homes. The colours — five or six depending on the article — always go well together to produce a very coherent colour scheme, while the designs range from elegantly smart to quietly simple.

Striking "Lava" range

A distinguishing feature of the "Lava" range is its particularly striking structure "Lava" is also made of pure wool and comes in three different designs. The deliberately simple geometric designs create an overall effect of restrained dynamism, which makes an interesting change from the quieter forms of other more conventional motifs. This alternation of understatement and emphasis brings out very effectively the specific properties of the raw material and its natural lively versatility. The light and dark shades of the wool itself emphasize the effects of light and shade already created by the striking structure, and which go beyond the limits of weaving technique.

TIARA features "Optima"

From the point of view of design, "Optima" is one of the most modern novelties in the TIARA carpeting collection. It is in fact an already familiar quality, available now however in a new softer pattern. The type of design used for so long now for tufted carpets has been abandoned for a more classical style with patterns gradually blending and flowing into each other without visible transition. This trend is in keeping with the very quiet structure of this fine gauge article, which is available with a choice of two patterns in five or six colours each. "Optima" makes an original and well-planned addition to the very varied TIARA range.

● Nuovi accenti di creatività nel tradizionale settore dei tappeti di lana

Il rivestimento tessile del suolo è ormai un argomento di prima importanza nell'arredamento di una casa simultaneamente armonica e di spiccato carattere. Il bisogno di un'atmosfera individuale, gradevole per l'occhio, pone all'industria del tappeto speciali problemi estetici; problemi che la SA Tisca Tischhauser + C., di Bühler, ha sempre risolto con successo e buon gusto. Tra le più apprezzate specialità della Ditta si trovano soprattutto gli eccellenti tappeti tessuti di pura lana vergine. Mediante strutture e disegni naturali, il gruppo di stilisti della Tisca, diretto da Heini Seger, si sforza di utilizzare e valorizzare al massimo, sul piano stilistico, le particolari proprietà della lana. Il frutto di questa tecnica creativa si ritrova nei risultati originali, di altro rigore estetico e di ampio movimento ottico, ottenuti con le precedenti serie « Terra », « Domus » e « Quadro ».

Alla Mostra di Francoforte, questo polivalente tappetificio svizzero presenterà tre nuove specialità: « Plaza » e « Lava » rappresenteranno la serie dei tappeti tessuti Tisca, mentre la qualità tufting « Optima », con il suo nuovo disegno, farà parte della collezione Tiara.

« Plaza », un nuovo e caratteristico tappeto di lana

La serie « Plaza » rappresenta un tappeto di lana totalmente nuovo, che sarà messo sul mercato in mélanges naturali, ma pure in colori più svariati, e con cinque disegni diversi. Le forme minute, spesso rettangolari, del disegno rammentano palazzi, cortili e mosaici: i vari gruppi di forme sono leggermente animati da segni ornamentali ordinati secondo un ritmo di sfumature di colori chiari, medi e scuri, mentre l'aspetto globale è caratterizzato da un'affascinante immobilità. Il tessuto di lana della serie « Plaza », relativamente piano e folto, presenta un velo a lacci oppure tagliato.

Disegno Wilton più giovane

Anche la tradizione Tisca Wilton ha subito certe modificazioni. Così, alla Mostra di Francoforte, sarà presentato un nuovo Wilton di lana e nylon, con cinque o sei motivi, il quale si distingue innanzitutto per mezzo di un disegno particolare, prossimo in un certo senso della moda. I motivi, minuscoli e multicolori, spesso a sei tinte, ricordano lo stile di decorazione provenzale e producono un effetto in parte deliberatamente frivolo, in parte vivacemente animato, il quale, senza mai essere forte oppure dominante, sempre si limita a sottolineare. La nuova atmosfera diffusa da questo tappeto è destinata specialmente a boutiques, negozi e ristoranti benché si addica anche all'arredamento della casa. I cinque o sei coloriti producono sempre un effetto cromatico unitario, mentre la gamma dei disegni si estende dallo chic-elegante al riservato semplice. Il carattere multicolore e il microdisegno rendono la manutenzione di questo tappeto specialmente agevole.

Assortimento « Lava » di grande effetto

Il carattere distintivo della serie « Lava » consiste in una strutturazione particolarmente espressiva. Anche « Lava » è un tappeto di pura lana vergine, offerto in tre disegni diversi. I motivi, dalla semplicità accentuata, liberamente combinati sulla base delle forme geometriche, conferiscono al disegno una dinamica ritenuta il cui rapporto con i gruppi di forme irrigiditi non manca certo d'interesse. Questo gioco di quiete e di moto accentua in modo efficace le qualità specifiche del materiale grezzo, nonché la sua naturale e vivace mutabilità.

Tiara presenta « Optima »

« Optima » fa parte delle più attuali novità di disegno presentate dalla SA Rivestimento tessile del suolo Tiara. Consiste in una qualità già nota, offerta ora con un nuovo disegno soffice. I motivi, soffici e ordinati secondo un flusso ininterrotto, si distanziano deliberatamente dallo stile applicato per anni nel campo del procedimento tufting e ritornano a forme più classiche. È conforme a questa tendenza anche il carattere spiccatamente quieto presente nella strutturazione di questa merce fine-gauge, offerta in due disegni con rispettivamente cinque o sei colori. Per lo svariato assortimento Tiara, « Optima » rappresenta un complemento originale e positivo.