

Objektyp: **Advertising**

Zeitschrift: **Textiles suisses - Intérieur**

Band (Jahr): - **(1978)**

Heft 2

PDF erstellt am: **12.07.2024**

Nutzungsbedingungen

Die ETH-Bibliothek ist Anbieterin der digitalisierten Zeitschriften. Sie besitzt keine Urheberrechte an den Inhalten der Zeitschriften. Die Rechte liegen in der Regel bei den Herausgebern. Die auf der Plattform e-periodica veröffentlichten Dokumente stehen für nicht-kommerzielle Zwecke in Lehre und Forschung sowie für die private Nutzung frei zur Verfügung. Einzelne Dateien oder Ausdrucke aus diesem Angebot können zusammen mit diesen Nutzungsbedingungen und den korrekten Herkunftsbezeichnungen weitergegeben werden. Das Veröffentlichen von Bildern in Print- und Online-Publikationen ist nur mit vorheriger Genehmigung der Rechteinhaber erlaubt. Die systematische Speicherung von Teilen des elektronischen Angebots auf anderen Servern bedarf ebenfalls des schriftlichen Einverständnisses der Rechteinhaber.

Haftungsausschluss

Alle Angaben erfolgen ohne Gewähr für Vollständigkeit oder Richtigkeit. Es wird keine Haftung übernommen für Schäden durch die Verwendung von Informationen aus diesem Online-Angebot oder durch das Fehlen von Informationen. Dies gilt auch für Inhalte Dritter, die über dieses Angebot zugänglich sind.

Ein Dienst der *ETH-Bibliothek*
ETH Zürich, Rämistrasse 101, 8092 Zürich, Schweiz, www.library.ethz.ch

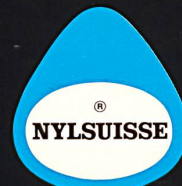
<http://www.e-periodica.ch>

Nylsuisse- und Tersuisse- Heimtextilien –

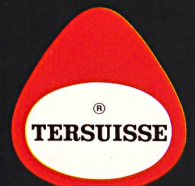
Teppiche, Gardinen, Vorhangstoffe, Dekorations-Stoffe, Tisch-, Bettwäsche und Möbelbezugsstoffe

– für Gemütlichkeit und individuelle Wohnatmosphäre.

In Zusammenarbeit mit ihren Partnern berücksichtigt die Viscosuisse AG laufend neue Trends für die Gestaltung von Nylsuisse- und Tersuisse-Heimtextilien. Informieren Sie sich über das interessante Angebot. Die Marketing-Abteilung der Viscosuisse gibt Ihnen gerne die Bezugsquellen für Nylsuisse- und Tersuisse-Heimtextilien bekannt. Viscosuisse AG, 6020 Emmenbrücke, Telefon 041-50 51 51, Telex 783 38.



Polyamide
VISCOSUISSE



Polyester
VISCOSUISSE

VISCOSUISSE

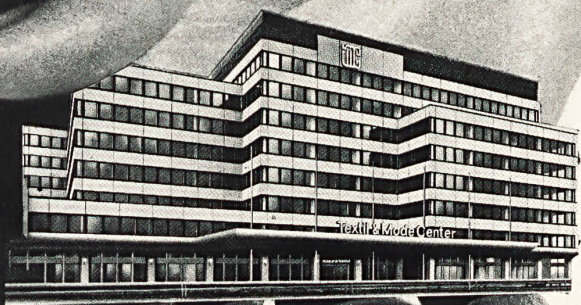


Nylsuisse® und Tersuisse®, eingetragene Schutzmarken der Viscosuisse AG, Emmenbrücke.

Heim tex zürich

Eröffnung der 20. Fachmesse für Heimtextilien

Montag-Donnerstag/Lundi-Jeudi 4.-7. September 1978 08.30-18.00 Uhr
Freitag/Vendredi 8. September 08.30-12.00 Uhr



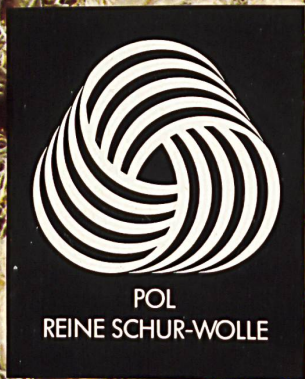
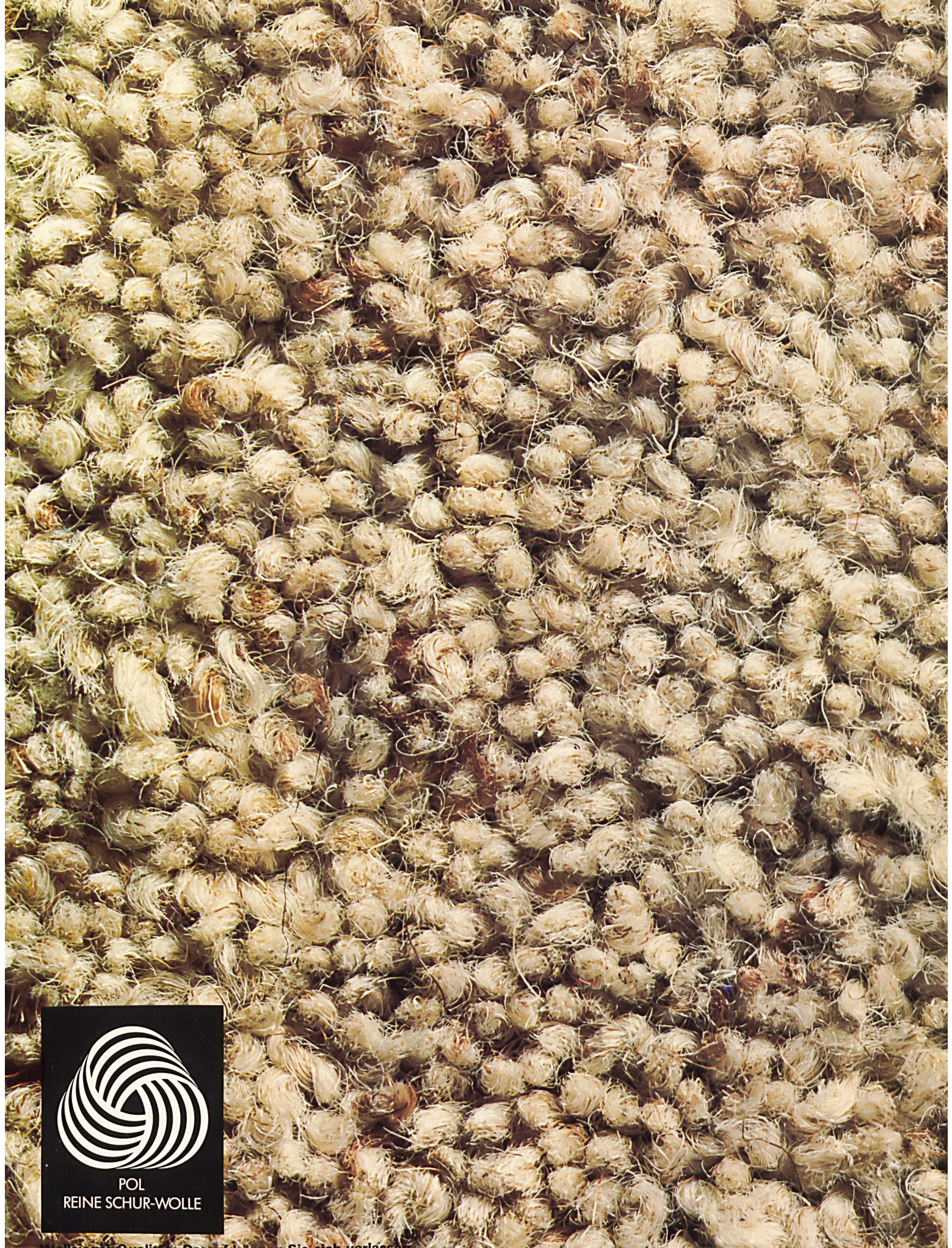
**... erstmals unter
einem Dach
im neuen**

mc
Textil-
& Mode-Center
Zürich

**Die vielen Vorteile für Sie
liegen auf der Hand:**

- **Die neusten Kreationen und Trends werden unter einem Dach präsentiert!**
- **Tür an Tür liegen die Sie interessierenden Kollektionen bereit!**
- **Konzentriertes Einkaufen bringt Ihnen grossen Zeitgewinn!**

Sie sehen die massgebendsten Kollektionen
schweizerischer und ausländischer
Textilfabrikanten:
Frottier-, Bett-, Tisch- und Küchenwäsche,
Bett-Inhalt, Bettüberwürfe, Schlafdecken,
Gardinen-, Dekor- und Möbelstoffe,
Teppiche und Bodenbeläge.



Woolsiegel-Qualität - Darauf können Sie sich verlassen.

**No. 1
for Berbers**

TISCA

Tischhauser & Co. AG
9055 Bühler

TIARA

Teppichboden AG
9107 Urnäsch





Scheitlin Worb

Tischwäsche, Badewäsche, Bett- und Küchenwäsche
für Hotels, Restaurants und Fachgeschäfte

Linge de table, de bain, de lit et de cuisine
pour hôtels, restaurants et magasins spécialisés

Table-, bath-, bedlinen and kitchen cloths and towels
for hotels, restaurants and specialised department stores

SCHEITLIN WORB AG

3076 WORB / SWITZERLAND
TEL. 031 / 831151



„...welche Schweizer Bank?“

Das ist kein Geschäftsgeheimnis. Das wissen so viele erfolgreiche Geschäftsleute, dass es einer dem andern sagt: Schweizerische Bankgesellschaft. Man kennt und schätzt sie rund um die Welt. Wegen ihrer Erfahrung und Sicherheit. Und dem Einfallsreichtum, mit dem sie Finanzprobleme löst. Ihr Hauptsitz ist in Zürich. In einem Land mit gesunder Wirtschaft und stabiler Währung. Das ist eine solide Grundlage für eine weltweite Tätigkeit. Setzen Sie sich mit uns in Verbindung, wenn Sie Näheres wissen möchten.

**Bilanzsumme: 52 600 Millionen Schweizerfranken.
Aktienkapital und Reserven: 3200 Millionen Schweizerfranken.**

Hauptsitz: Bahnhofstrasse 45, Zürich.

200 Geschäftsstellen in der Schweiz: so in Genf, Lausanne, Basel, Bern, Lugano, in den Flughäfen von Zürich und Genf.

Ein weltweites Netz von Geschäftsstellen: **Europa:** London, Luxemburg, Madrid, Moskau. **Nordamerika:** New York, Chicago, Cayman Is., San Francisco, Hamilton/Bermuda, Mexico, Montreal, Toronto. **Zentral- und Südamerika:** Panamá, Bogotá, Caracas, São Paulo, Rio de Janeiro, Buenos Aires. **Mittlerer Osten:** Abu Dhabi, Bahrain, Beirut, Jeddah, Teheran. **Ferner Osten:** Tokio, Singapur, Hongkong. **Australien:** Melbourne, Sydney. **Afrika:** Johannesburg.



Schweizerische Bankgesellschaft



Ihr Schweizer Partner. Weltweit.



WEBTRICOT

WEBTRICOT AG CH-4805 Brittnau ☎ 062 52 2277 📠 68 655 rido ch

Fabrikation modischer Gardinen • Fabrication de voilages nouveautés • Manufacture of fashionable net curtainings

"Der Schlaf ist doch die köstlichste Erfindung."

Heinrich Heine

Unsere Leidenschaft:
modische Bettwäsche und Jersey-
Spannbetttücher.

Unsere Stärke:
beste Schweizer Qualität.

SCHLOSSBERG

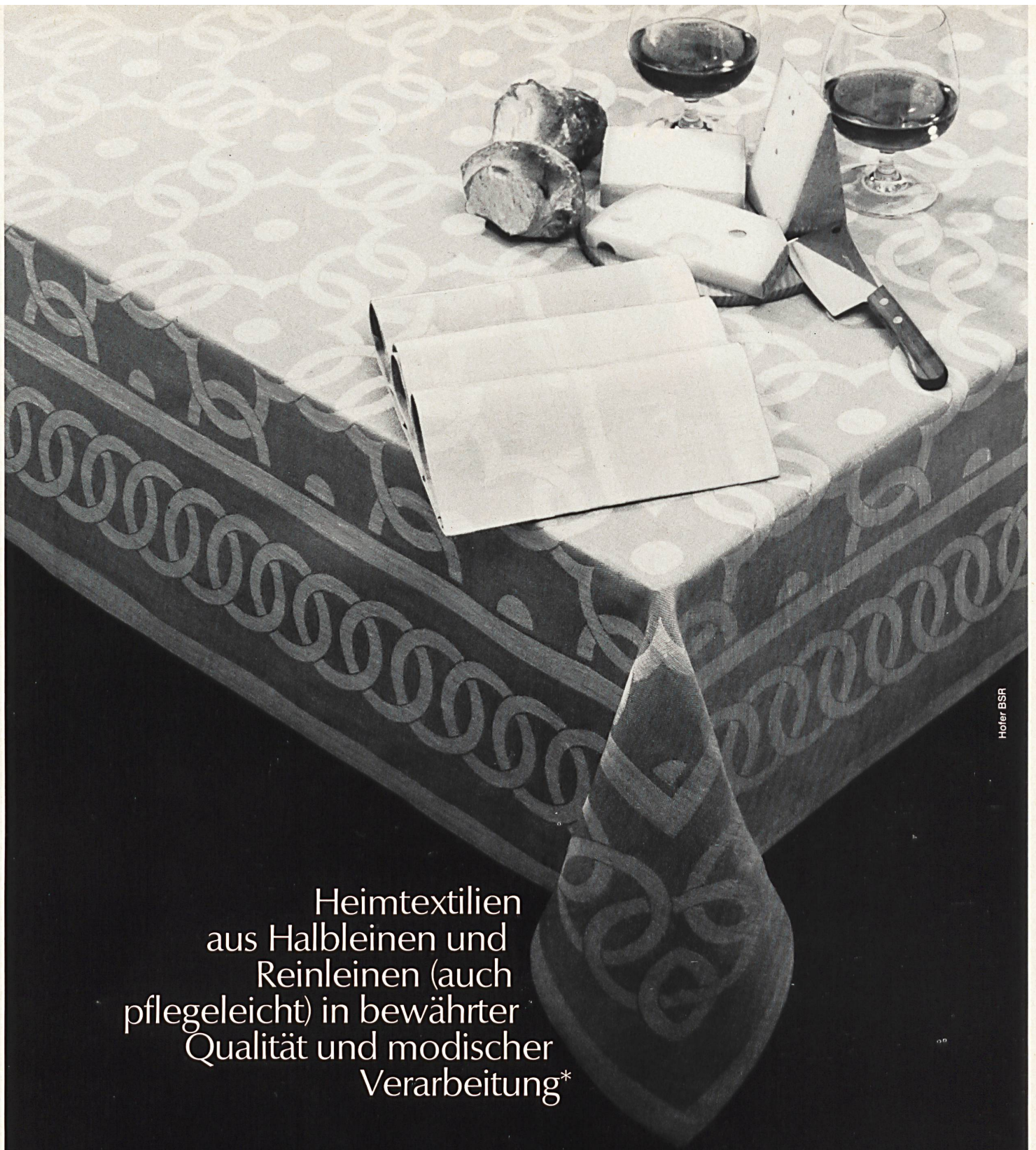
Schlossberg Textil AG

CH - 8038 Zürich

Etzelstrasse 42, Telex 0045 54047

Telefon (Direktwahl) (00411) 45 73 73





Hofer BSR

Heimtextilien
aus Halbleinen und
Reinleinen (auch
pflegeleicht) in bewährter
Qualität und modischer
Verarbeitung*



Schmid & Cie Burgdorf AG, Leinenweberei, 3400 Burgdorf

* Dieses aparte Tischtuch – rechteckig oder rund – aus pflegeleichtem Reinleinen ist in drei modischen Farben mit passenden Servietten erhältlich.

J. Volkart
JACQUARD-WEBEREI



FORSTER WILLI ST-GALL

Garnitures brodées pour vos draps • Gestickte Garnituren für Ihre Bettwäsche
Embroidered trimmings for your bedlinen • Guarniciones bordadas para sus sábanas

Agents:

FRANCE:

Armand Poré
8, Fbg Poissonnière
F-75 Paris 10

GREAT BRITAIN:

F.H.A. Leake
Morley House
320 Regent Street
London W.1

USA:

Yves Gonnet Inc.
1440 Broadway
New York N.Y. 10018

Agenten:

DEUTSCHLAND:

Günter Jansa
Burgkoppelweg 30
D-2 Hamburg 63

Hans Georg Gilka
Terrassenweg 21
D-533 Königswinter 41

Heinz M. Becker KG
Wannenstrasse 2
D-7 Stuttgart 1

Max Hotz
Ysenburgstrasse 1
D-8 München 19

Agenti:

ITALIA:

Carlo Relli
C.P. 403
I-50100 Firenze

Dott. Vito Laterza
Via Beato Pellegrino 76
I-35100 Padova

INTEXAG, Sig. P. Dal Pian
Via Bianconi 3
I-40100 Bologna

Rodolfo Helg + Figlio
Via Fratelli Bronzetti 20
I-20129 Milano

Agentes:

ESPAÑA:

Don Pedro Garcia Flores
Esparteros 11
E-Madrid 12

D. Saturnino Barberan
Caspé 116
E-Barcelona 13

D. Ricardo Candela Vert
Calle Salamanca 13
E-Valencia

Agentes:

PORTUGAL:

Alsilor
A.J.G. Silva, Lda.
Av. Almirante Reis 89, 6º, D
P-Lisboa

C. Vaquero dos Santos
P. do Marquês de Pombal 250
P-Porto

FORSTER WILLI & CO. AG
FLURHOFSTRASSE 150
CH-9001 ST. GALLEN
TEL. 071 25 55 15

AROVA

Schweizer Zuverlässigkeit in Qualität und Lieferung



Teppichgarne

farbige und rohweiße Garne für den besseren Teppich. Halbkammgarne Nm 1,4—8,0 aus allen synthetischen Fasern, auch in Mischung mit Naturfasern. Effektgarne: Jaspés, Flammengarne, Berber-Noppen u.a., thermofixierte Garne

AROVA — Ihr Partner für anspruchsvolle Garne

Dekogarne

hochwertige Garne für modische Webdekos, Strukturgardinen und Inbetweens, farbig und rohweiß Nm 0,8 bis 8,0, aus Dralon und Polyesterfasern, auch mit Naturfaserbeimischung. Effektgarne: Bouclés, Ondés, Flammen-, Core- und Noppengarne

CH - 8201 Schaffhausen / Schweiz

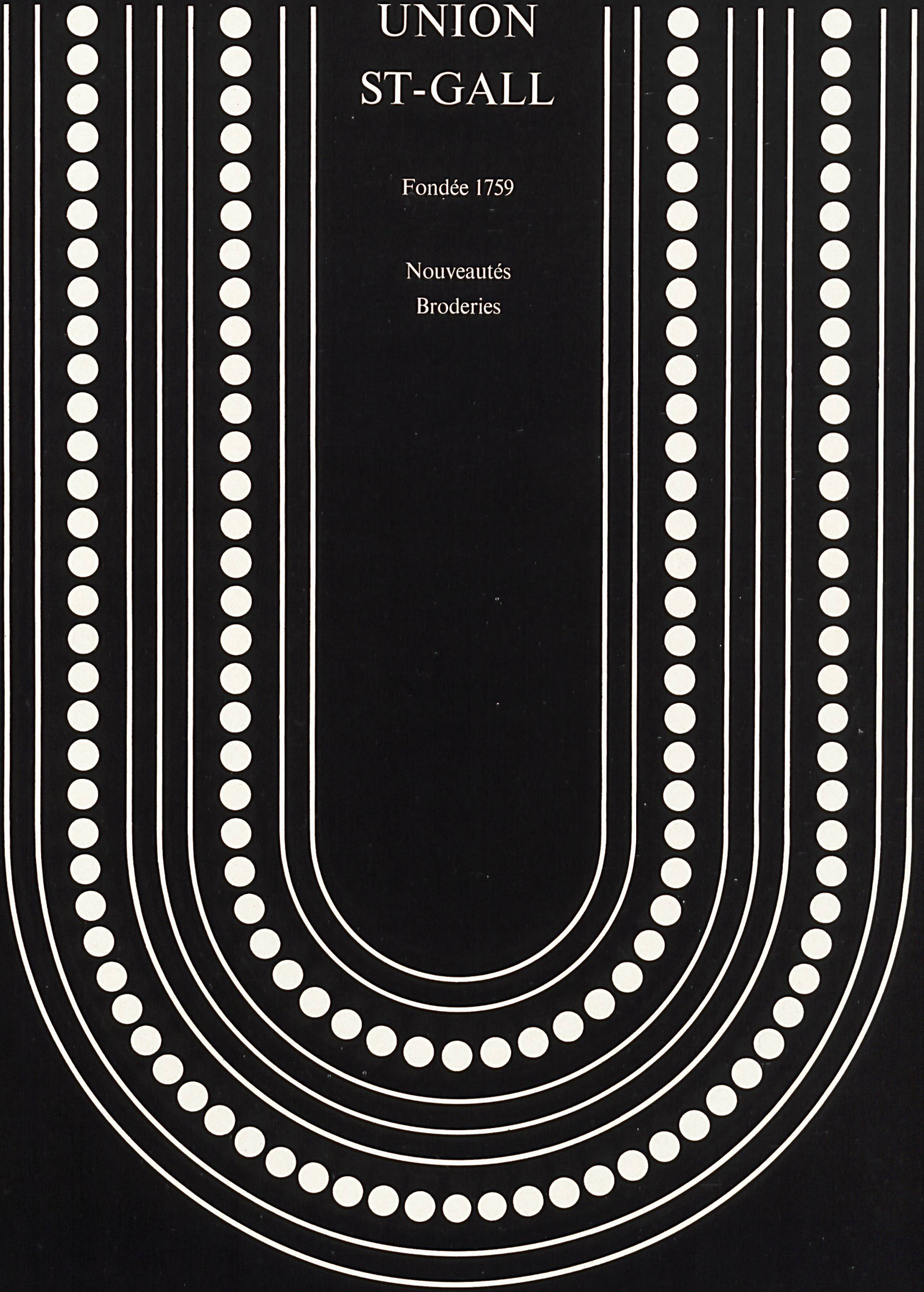
AROVA SCHAFFHAUSEN

Tel. 053 455 21, Telex 76 135 AROVA CH

UNION ST-GALL

Fondée 1759

Nouveautés
Broderies



Basel 1978
30. Nov. – 4. Dez.
Die 7. Schweizer
Möbelfachmesse
präsentiert:

„Swiss Quality“

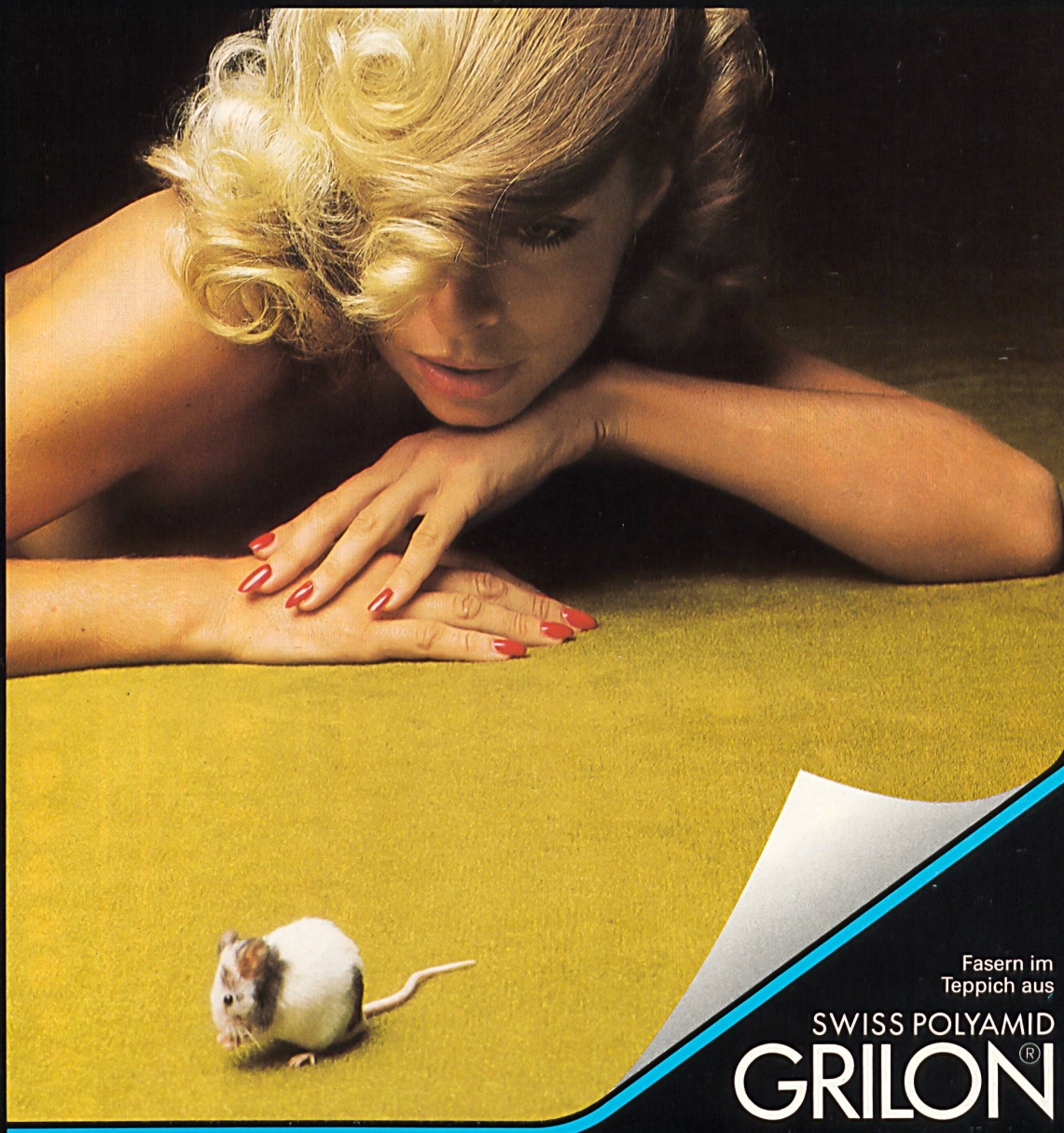
Schweizer Qualitätsmöbel, Bettwaren und Heimtextilien
auf 30'000 m² in den Hallen der Schweizer Mustermesse Basel.
Qualität im Design, in den konstruktiven Details, in den Materialien,
in Verarbeitung und Service.

Die 7. Schweizer Möbelfachmesse wendet
sich exklusiv an den Möbelfachhandel
und qualifizierte Einrichtungsfachleute.

Detailinformationen und Katalog:
Sekretariat Schweizer Möbelfachmesse
Postfach, CH-4021 Basel/Schweiz



DA LIEGT ETWAS DARUNTER



Fasern im
Teppich aus

SWISS POLYAMID
GRILON[®]

Wenn wir der Sache auf den Grund gehen, kommen wir zur Faser – zu SWISS POLYAMID GRILON und SWISS POLYESTER GRILENE, den Markenfasern für textile Bodenbeläge:

in Wohn-, Ess-, Schlafzimmern, in Kinderzimmern, Korridoren, Treppenhäusern, in Arbeitsräumen, Schulen, Spitälern, Kinos, Theatern, in Turnhallen, Sporthallen, Ausstellungshallen, in Autos, Flugzeugen und Schiffen.

Für alle sind unsere Fasern ein guter Grund. Verlangen Sie bitte ausführliche Dokumentationen: den farbigen Teppichprospekt, das umfassende Typenprogramm oder die technischen Merkblätter.

GRILON SA

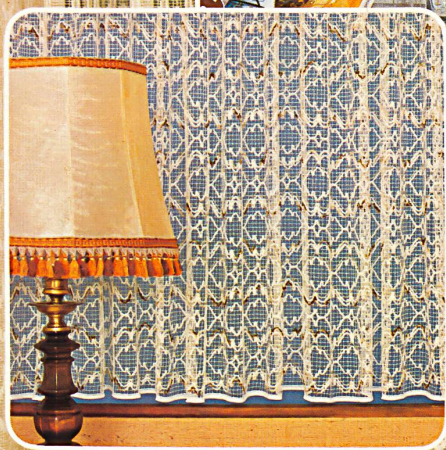
CH-7013 Domat/Ems, Schweiz
Telefon 081 36 24 21
Telex 74383

Verkaufsgesellschaft der
EMSER WERKE AG
für Fasern, Fäden und Monofile



SWISS POLYAMID
↑ GRILON

SWISS POLYESTER
↑ GRILENE



 **Müratex** 

**Die immer schöne Schweizer Gardine.
Le bean voilage suisse.**

Schweiz. Ges. für Tüllindustrie AG
CH-9542 Münchwilen
Telefon 073-26 21 21 Telex 77 616





HABIS

**DIE ERFAHRUNG HAT ES
IN SICH!**

Unsere Erfahrung im

SPINNEN

WEBEN

FÄRBEN/DRUCKEN

AUSRÜSTEN

*steht voll im Dienste
der führenden Unternehmen
der Textilindustrie
und des Handels*

Habis Textil AG. 9230 Flawil
Telefon (071) 831011
Telegramme Habis Telex 77687



FINE SWISS FABRICS AND EMBROIDERIES
J. G. NEF + CO LTD HERISAU SWITZERLAND

Fashionable Swiss Fabrics for ladies' dresses, blouses and men's shirts

Embroideries and novelties

Furnishing and curtain fabrics



Tissus Suisses de qualité pour robes de dames, blouses et chemises d'hommes

Broderies-nouveautés

Tissus d'ameublement et pour rideaux



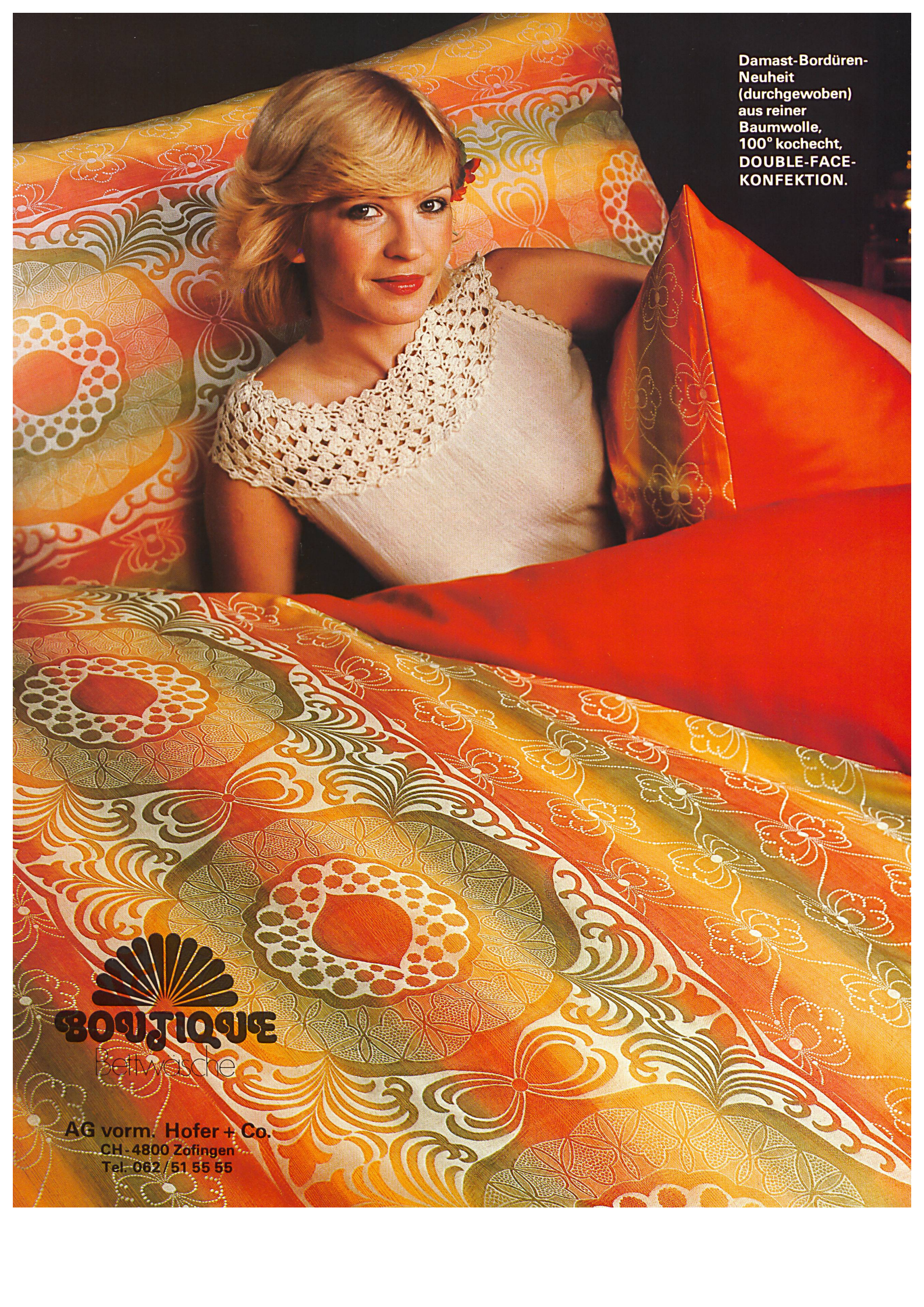
Schweizer Qualitätsgewebe für Damenkleider, Blusen und Herrenhemden

Stickerei-Nouveautés

Dekorations- und Gardinenstoffe



Damast-Bordüren-
Neuheit
(durchgewoben)
aus reiner
Baumwolle,
100° kochecht,
DOUBLE-FACE-
KONFEKTION.

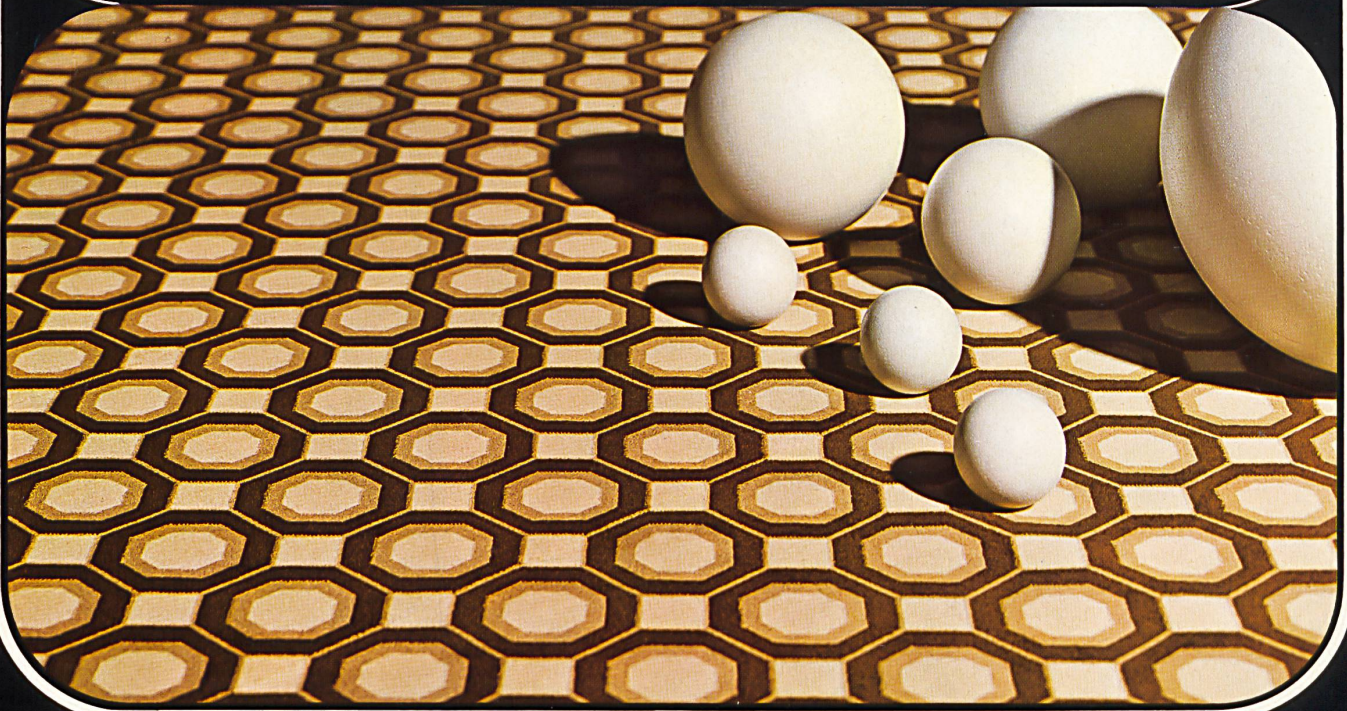


BOUTIQUE
Bettwäsche

AG vorm. Hofer + Co.
CH-4800 Zofingen
Tel. 062/51 55 55

Wollsiegel-Teppiche von Melchnau
Gewoben und für gut befunden

Einzigartige Möglichkeiten harmonischer Wohnraumgestaltung.
Schöpferisches Spiel mit Farben, Formen und Design, begrenzt nur durch die
unbegrenzte Kreativität unserer Gestalter.
Keine Machart erreicht die jahrhundertealte, durch modernste Technik perfektionierte
Tradition des Teppichwebens, kein Material kommt reiner, natürlicher Wolle gleich.
Hier ein Beispiel aus der Kollektion «Modern Design». Eines von vielen.



50 JAHRE
GEWEBENE
QUALITÄT

melchnau

Teppichfabrik Melchnau AG, 4917 Melchnau

Wollsiegel-Qualität: Darauf können Sie sich verlassen.



**WEBER
TEXTIL
WERKE**



spinnt, webt, konfektioniert
in 4663 Aarburg/Schweiz
Telefon 062-4132 22, Telex 68103

Mitglied  Textil &
Mode Center
Zürich



We We

AG WEBEREI WETZIKON

Verkaufsbüro Adliswil • Albisstrasse 33 • 8134 Adliswil • Telefon 01/710 67 23

Textil & Mode Center Zürich: unser Showroom Nr. 659 — 6. Stock



Darling

die 24 Stunden Entdeckung von eskimo[®] OF SWITZERLAND



Eskimo präsentiert die neue Deckenidee:
Darling. Angenehme Behaglichkeit rund um die Uhr.
Dekorative Tagesdecke
und mollig warme Kuschedecke zugleich.
Natürlich in Eskimo-Qualität.



Wir helfen unseren Kunden beim Lösen ihrer Probleme

Nous aidons nos clients à résoudre leurs problèmes

We help our clients solve their problems

Problem unseres Kunden

Wir suchen ruhige, vielfarbige, tweedähnliche Garne, die auf unsere Farbpalette abgestimmt sein sollen.

Unser Vorschlag

Sie unterbreiten uns Ihre Farbvorlagen mit einem Bild oder einem Gewebeabschnitt — auch Farbfotos mit einem beliebigen Sujet sind möglich — sei es für ein Druck- (1) oder Dégradé-Garn (2).

Le problème de notre client

Nous cherchons des fils multi-coulores, d'un aspect tweed homogène, devant être assortis à notre gamme de couleurs.

Notre proposition

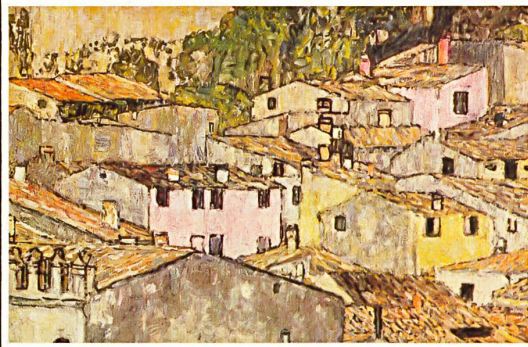
Vous nous soumettez les teintes de votre choix ainsi qu'une illustration, un échantillon de tissu ou encore une photo en couleurs d'un sujet quelconque, que ce soit pour un fil imprimé (1) ou dégradé (2).

Our client's problem

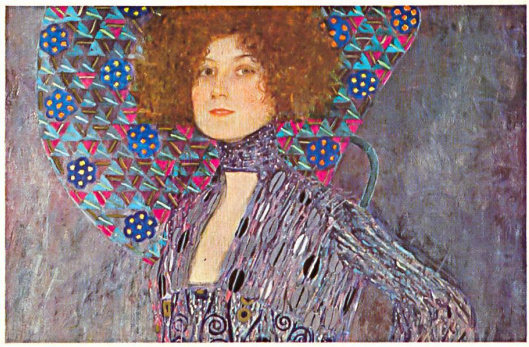
We are looking for quiet, multi-coloured, tweed-style yarns, which go well with our range of colours.

Our suggestion

Whether for a printed (1) or shaded yarn (2), just send us your colour requirements with a picture or a sample of fabric — or even colour photographs of any subject you like.



Klimt



Klimt

Resultat

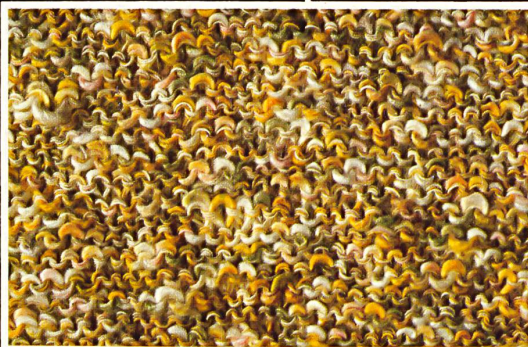
Neuartige, nicht mit konventionellen Garnen erzielbare Effekte von lebhafter Buntheit bis in Richtung falscher Unis, die genau der gewünschten Stimmung entsprechen.

Le résultat

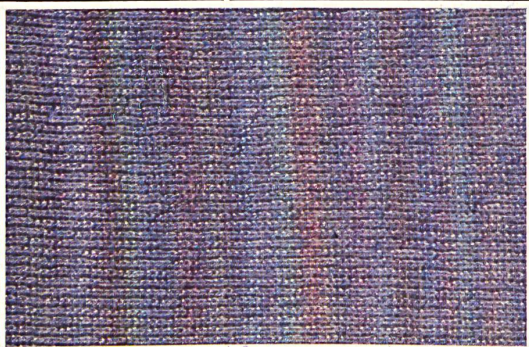
Fils inédits, dont les effets ne peuvent être obtenus par les méthodes traditionnelles, allant des teintes vives aux faux unis, correspondant exactement à l'effet requis.

Result

Original and very varied effects, even including imitation plain fabrics, not obtainable with conventional yarns and corresponding perfectly to the desired look.



1

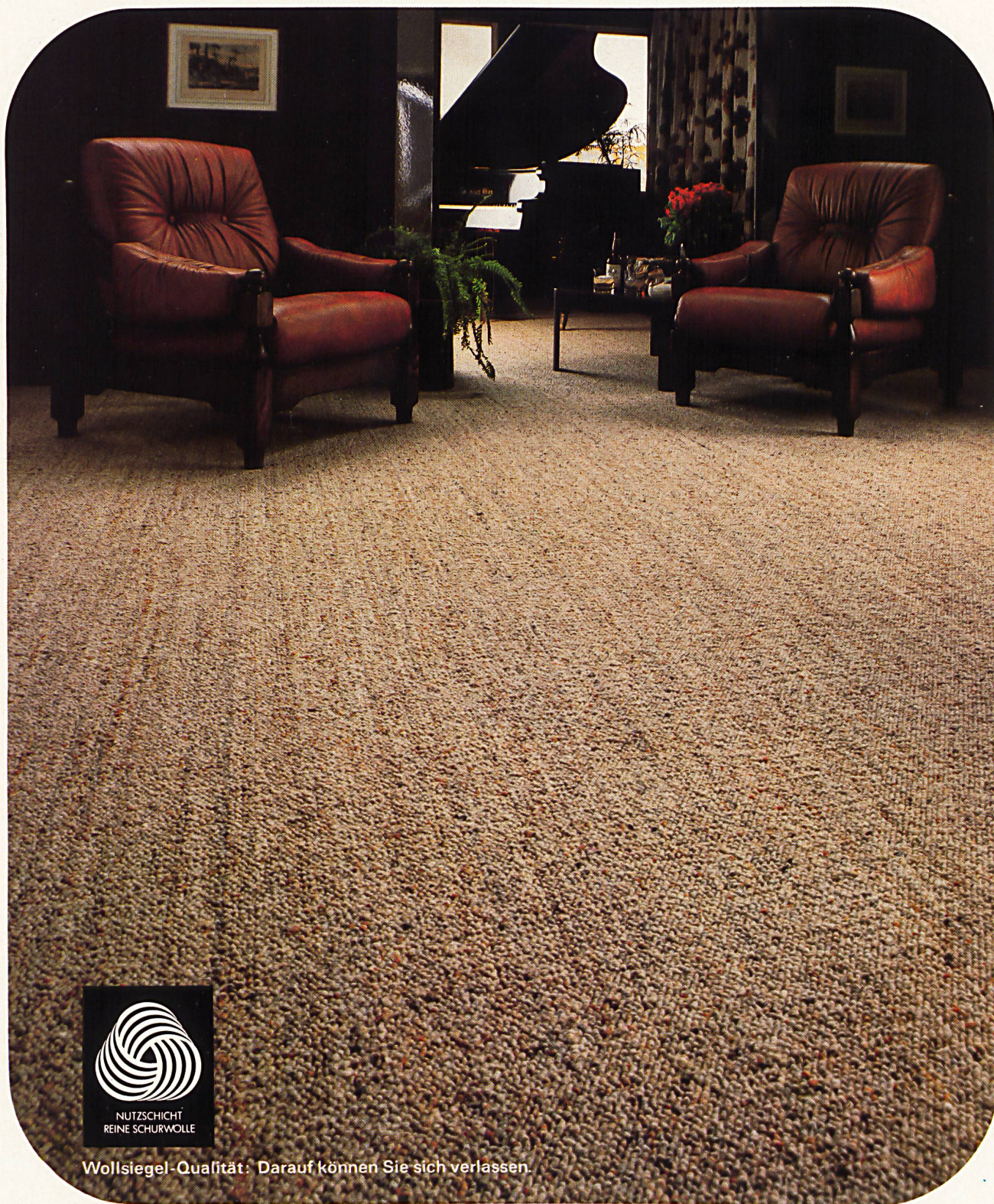


2



forbo

PARADE



Wollsiegel-Qualität: Darauf können Sie sich verlassen.

«HELENA»

rustikaler Berber aus reiner Schurwolle.

Schweizerische Teppichfabrik Ennenda
CH-8755 Ennenda/Schweiz
Tel. 058/61 25 84, Telex 75 500



Filtex AG, Teufenerstrasse 1, CH-9001 St. Gallen

Garne, Gewebe, Gardinen, Stickereien

SWISS POLYESTER
↑ GRILENE

Textil & Mode Center Zürich: unser Showroom Nr. 655 – 6. Stock



*Exclusives
von*



Grüneta[®]

Swiss-Fabric Made in Switzerland

Weberei Grüneck AG, CH-8554 Grüneck. Telefon 054/8 13 03, Telex 76 644 WGR CH



BONJOUR

Boller, Winkler AG Spinnerei und Weberei
CH-8488 Turbenthal

ABZ NAHTLOS

Das umfassende Vorhang-Programm mit der neuen Optik

fensterhoch 150 cm - 180 cm

zimmerhoch 250 cm - 280 cm

keine Zwischennähte
einwandfrei für das Auge
keine Rapportprobleme
mit Bleiband
weniger Näharbeit

Adolphe Bloch Söhne AG
Zypressenstrasse 76
CH-8040 Zürich

Tel. 01 - 242 66 30
Telex 52022

The logo for ZUMSTEG is rendered in a stylized, white, outlined font. The letters are interconnected, with the 'Z' and 'U' being particularly prominent. The logo is positioned in the upper right corner of the image, set against a background of patterned fabric.

ZUMSTEG

tissus d'intérieur

The contact information for ZUMSTEG AG is printed in a clean, black, sans-serif font at the bottom of the page. It includes the company name, address, and telephone number.

ZUMSTEG AG – CH-8034 Zürich – Zollikerstrasse 226 – Tel. 01/55 21 73