

Fröhlich bunter Teppichboden für härteste Strapazen

Autor(en): [s.n.]

Objektyp: **Article**

Zeitschrift: **Textiles suisses - Intérieur**

Band (Jahr): - (1979)

Heft 1

PDF erstellt am: **12.07.2024**

Persistenter Link: <https://doi.org/10.5169/seals-793990>

Nutzungsbedingungen

Die ETH-Bibliothek ist Anbieterin der digitalisierten Zeitschriften. Sie besitzt keine Urheberrechte an den Inhalten der Zeitschriften. Die Rechte liegen in der Regel bei den Herausgebern.

Die auf der Plattform e-periodica veröffentlichten Dokumente stehen für nicht-kommerzielle Zwecke in Lehre und Forschung sowie für die private Nutzung frei zur Verfügung. Einzelne Dateien oder Ausdrucke aus diesem Angebot können zusammen mit diesen Nutzungsbedingungen und den korrekten Herkunftsbezeichnungen weitergegeben werden.

Das Veröffentlichen von Bildern in Print- und Online-Publikationen ist nur mit vorheriger Genehmigung der Rechteinhaber erlaubt. Die systematische Speicherung von Teilen des elektronischen Angebots auf anderen Servern bedarf ebenfalls des schriftlichen Einverständnisses der Rechteinhaber.

Haftungsausschluss

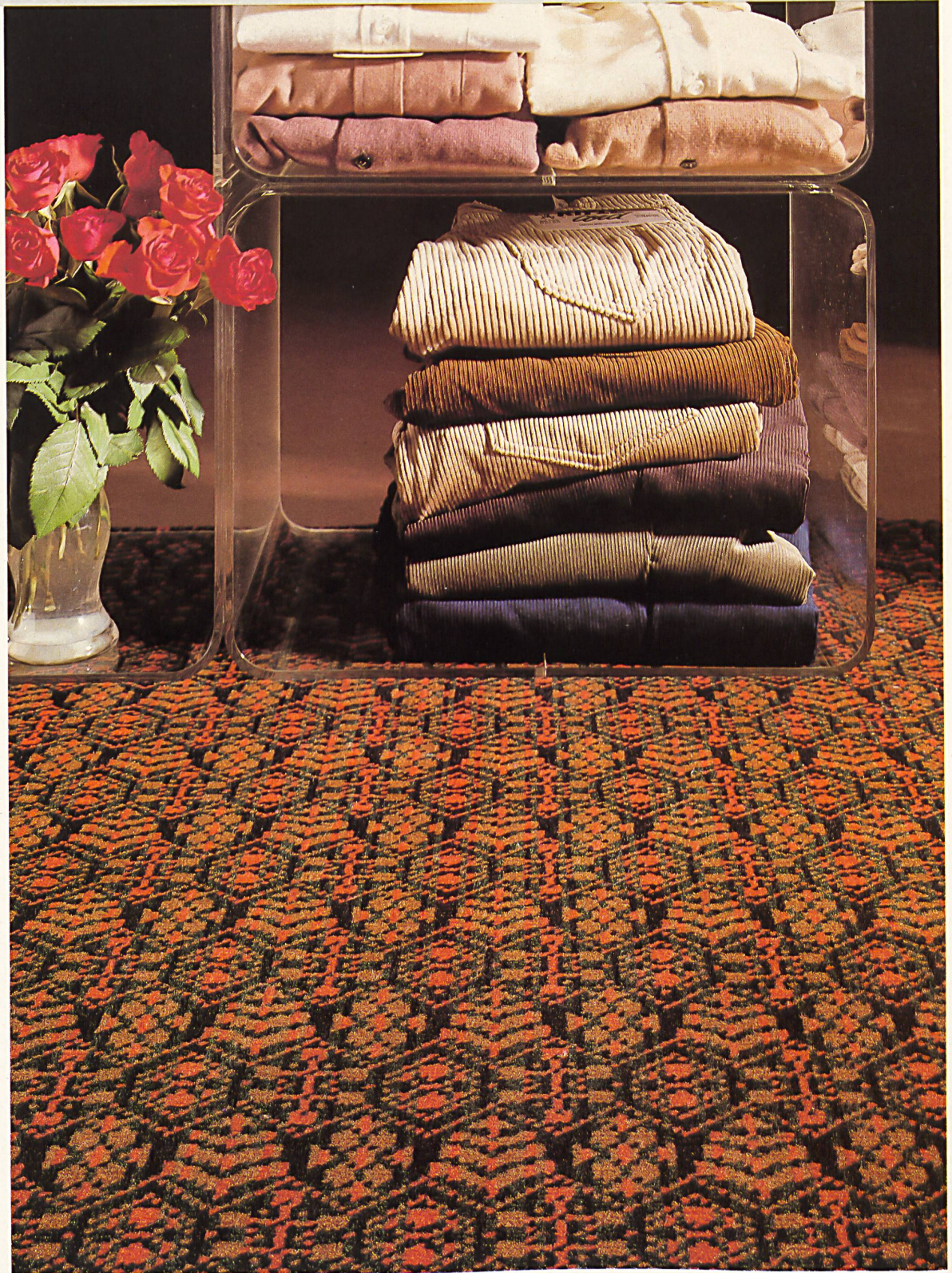
Alle Angaben erfolgen ohne Gewähr für Vollständigkeit oder Richtigkeit. Es wird keine Haftung übernommen für Schäden durch die Verwendung von Informationen aus diesem Online-Angebot oder durch das Fehlen von Informationen. Dies gilt auch für Inhalte Dritter, die über dieses Angebot zugänglich sind.

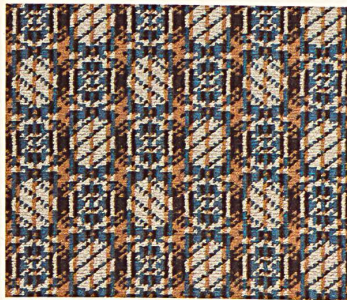
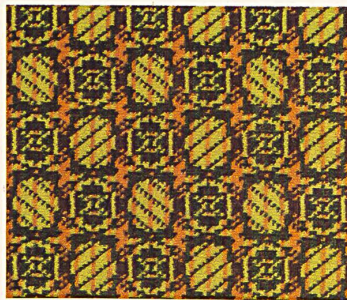
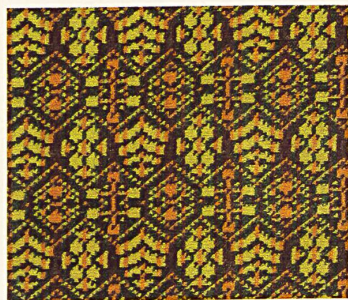
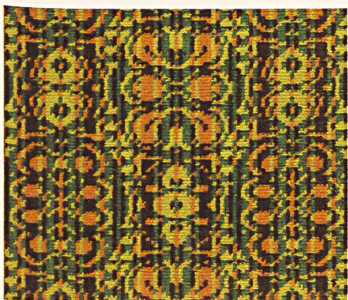
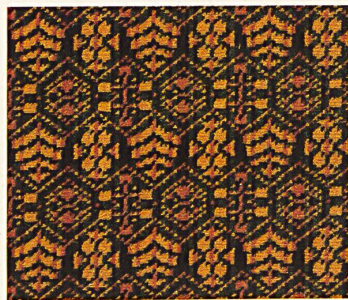
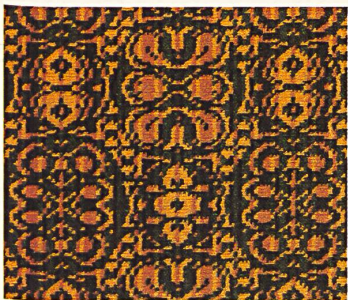
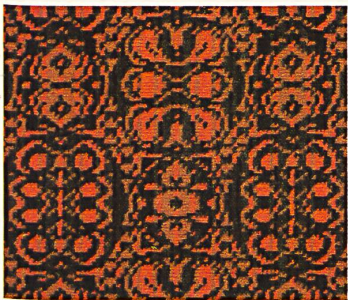
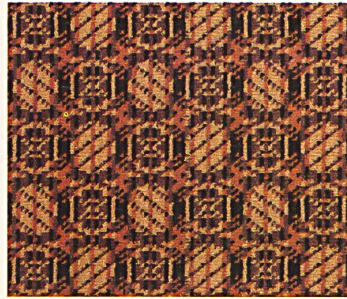
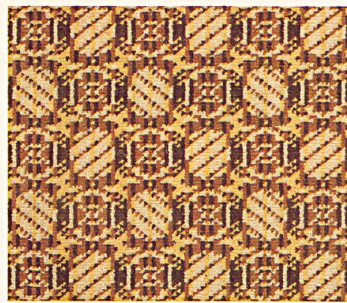
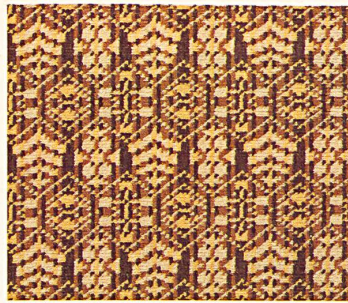
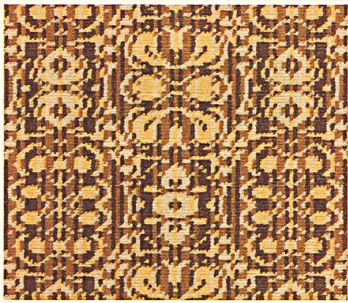
Fröhlich bunter Teppichboden für härteste Strapazen



TISCA
TISCHHAUSER + CO. AG
BÜHLER

«Forte» heisst die neueste Nylon[®]-Velours-Qualität, die TISCA Tischhauser + Co. AG, Bühler, in einer fröhlich bunten, kleingemusterten Serie auf den Markt bringt. Eine typische Objektware in aussergewöhnlicher Dichte und einem Schnittflor aus endlos texturiertem, düsengefärbten Nylsuisse[®], die alle hervorstechenden Eigenschaften bietet, wie Langlebigkeit, Farbechtheit und funktionelles Design. Die Farbpalette geht in der Richtung von Beige/Braun, Rot/Braun, Grün/Messing, Grün/Braun und Blau/Grau mit entsprechenden Zwischentönen. Dadurch hat der Innenarchitekt die Möglichkeit, verschiedene Farben im Raum miteinander zu kombinieren, die sich dann im Teppichboden wiederfinden.





TISCA «Forte» Dess. 531

TISCA «Forte» Dess. 532

TISCA «Forte» Dess. 533

■ «Forte» est le nom de la plus récente qualité de velours nylon® que TISCA Tischhauser + Cie SA, à Bühler, présente dans une série gaiement colorée, à petits dessins. Il s'agit d'un article typique pour grands immeubles, d'une densité exceptionnelle, avec un poil composé de Nylsuisse® filament teint dans la masse et texturé, qui offre des caractéristiques intéressantes telles que longue durée d'usage, solidité des couleurs et dessins fonctionnels. La palette des coloris est axée sur les groupes beige/brun, rouge/brun, vert/laiton, vert/brun, bleu/gris avec des tons intermédiaires assortis. Ainsi, l'architecte d'intérieur a la possibilité de combiner dans un même local plusieurs couleurs qui se retrouvent dans la moquette.

■ «Forte» is the name of the latest Nylon®-pile quality in a small patterned gaily coloured range put on the market by TISCA Tischhauser + Co. Ltd. at Bühler. This new unusually dense article with a cut pile in vat-dyed and textured continuous Nylsuisse® filament offering outstanding qualities such as long life, colour fastness and functional design, is ideal for use in big buildings. The palette of colours comprises beige/brown, red/ brown, green/bronze, green/brown and blue/grey with matching intermediate tones. In this way, the interior decorator has the possibility of combining several colours in the same room, which are then repeated in the carpeting.

■ «Forte» è la denominazione della più recente qualità di velluto di nylon® presentata sul mercato dalla TISCA Tischhauser + C. SA, di Bühler, nell'ambito di una serie gaia, multicolore e munita di disegni di piccole dimensioni. Si tratta di un tipico articolo destinato alla sfera utilitaria, caratterizzato da una straordinaria foltezza e da un velo tagliato di Nylsuisse®, testurizzato senza fine e tinto in massa, che offre tutte le proprietà eminenti, come la longevità, la resistenza dei colori e il design funzionale. La gamma delle tinte tende verso il beige/bruno, il rosso/bruno, il verde/ottone, il verde/bruno e il blu/grigio, con le relative tonalità intermedie. L'arredatore d'interni ha così la possibilità di combinare in uno stesso locale i diversi colori che si ritroveranno poi nel rivestimento tessile del suolo.