

Von Neuheit zu Neuheit bei Tisca

Autor(en): **[s.n.]**

Objektyp: **Article**

Zeitschrift: **Textiles suisses - Intérieur**

Band (Jahr): - **(1981)**

Heft 1

PDF erstellt am: **13.07.2024**

Persistenter Link: <https://doi.org/10.5169/seals-794389>

Nutzungsbedingungen

Die ETH-Bibliothek ist Anbieterin der digitalisierten Zeitschriften. Sie besitzt keine Urheberrechte an den Inhalten der Zeitschriften. Die Rechte liegen in der Regel bei den Herausgebern. Die auf der Plattform e-periodica veröffentlichten Dokumente stehen für nicht-kommerzielle Zwecke in Lehre und Forschung sowie für die private Nutzung frei zur Verfügung. Einzelne Dateien oder Ausdrucke aus diesem Angebot können zusammen mit diesen Nutzungsbedingungen und den korrekten Herkunftsbezeichnungen weitergegeben werden. Das Veröffentlichen von Bildern in Print- und Online-Publikationen ist nur mit vorheriger Genehmigung der Rechteinhaber erlaubt. Die systematische Speicherung von Teilen des elektronischen Angebots auf anderen Servern bedarf ebenfalls des schriftlichen Einverständnisses der Rechteinhaber.

Haftungsausschluss

Alle Angaben erfolgen ohne Gewähr für Vollständigkeit oder Richtigkeit. Es wird keine Haftung übernommen für Schäden durch die Verwendung von Informationen aus diesem Online-Angebot oder durch das Fehlen von Informationen. Dies gilt auch für Inhalte Dritter, die über dieses Angebot zugänglich sind.

VON NEUHEIT ZU NEUHEIT BEI TISCA



TISCA «Rio»

TISCA «Primavera»

**TISCA-Fensterkleider –
abgestimmt
aufs Webteppichprogramm**

Die TISCA Tischhauser+ Co. AG in Bühler stärkt mit ihrem neuen Stoffprogramm ihre Stellung als grösstes schweizerisches Textilunternehmen mit einem full-range-Angebot an Heimtextilien. Die neuen Stoffe sind in ausgesuchter Abstimmung zum Angebot gewebter Teppiche kreiert worden, behalten jedoch auch ihren selbständigen Wert. Die Neuheiten umfassen die «Rio»-Serie, uni oder in drei Dessins mit diskreten, geometrischen Formen. Der mittelschwere Stoff aus 90% Baumwolle und 10% Acryl wird auf 130 cm gewoben. Die technisch und



TISCA TISCHHAUSER + CO. AG, BÜHLER

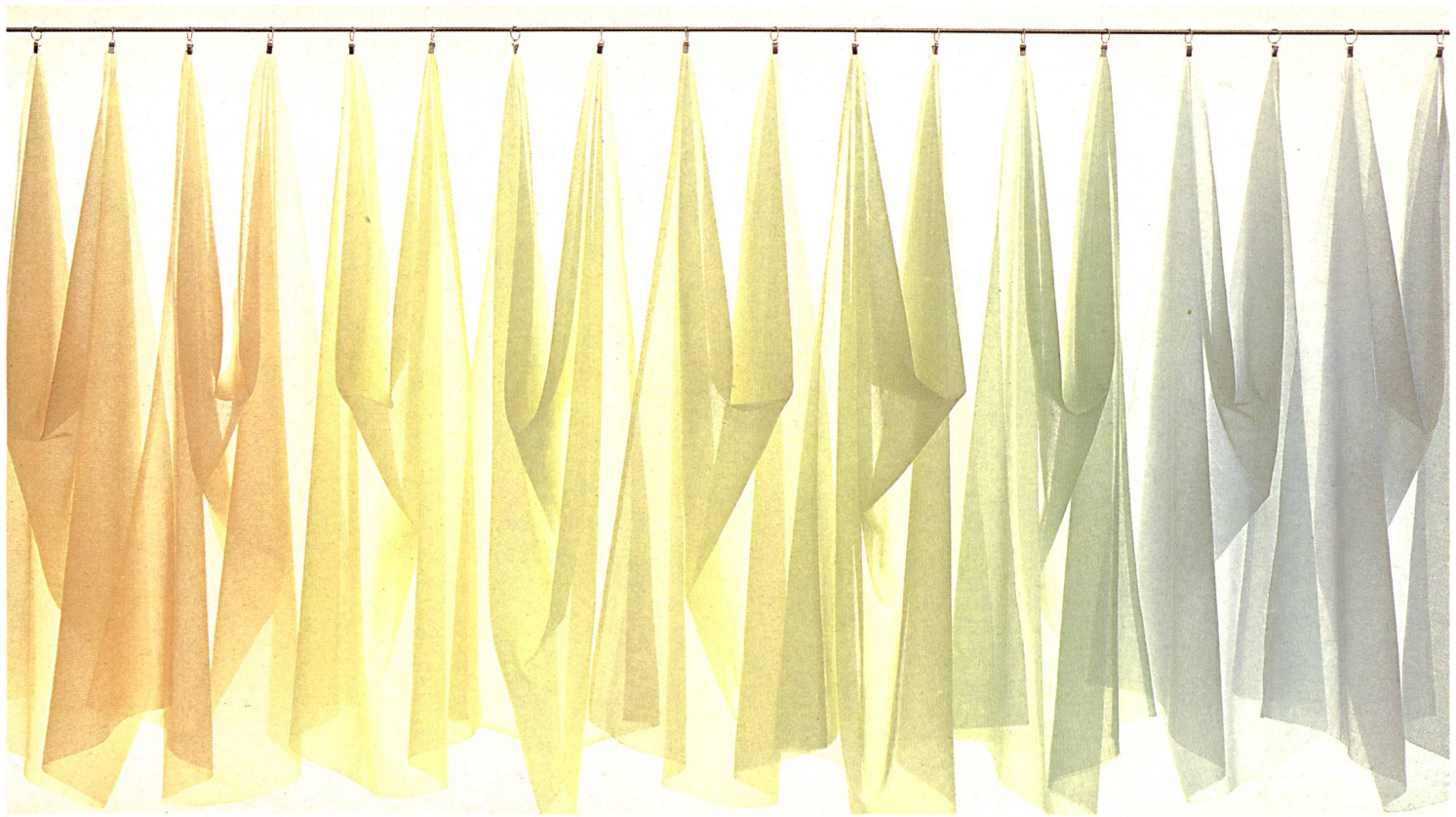


TISCA «Primavera»

TISCA «Opera»

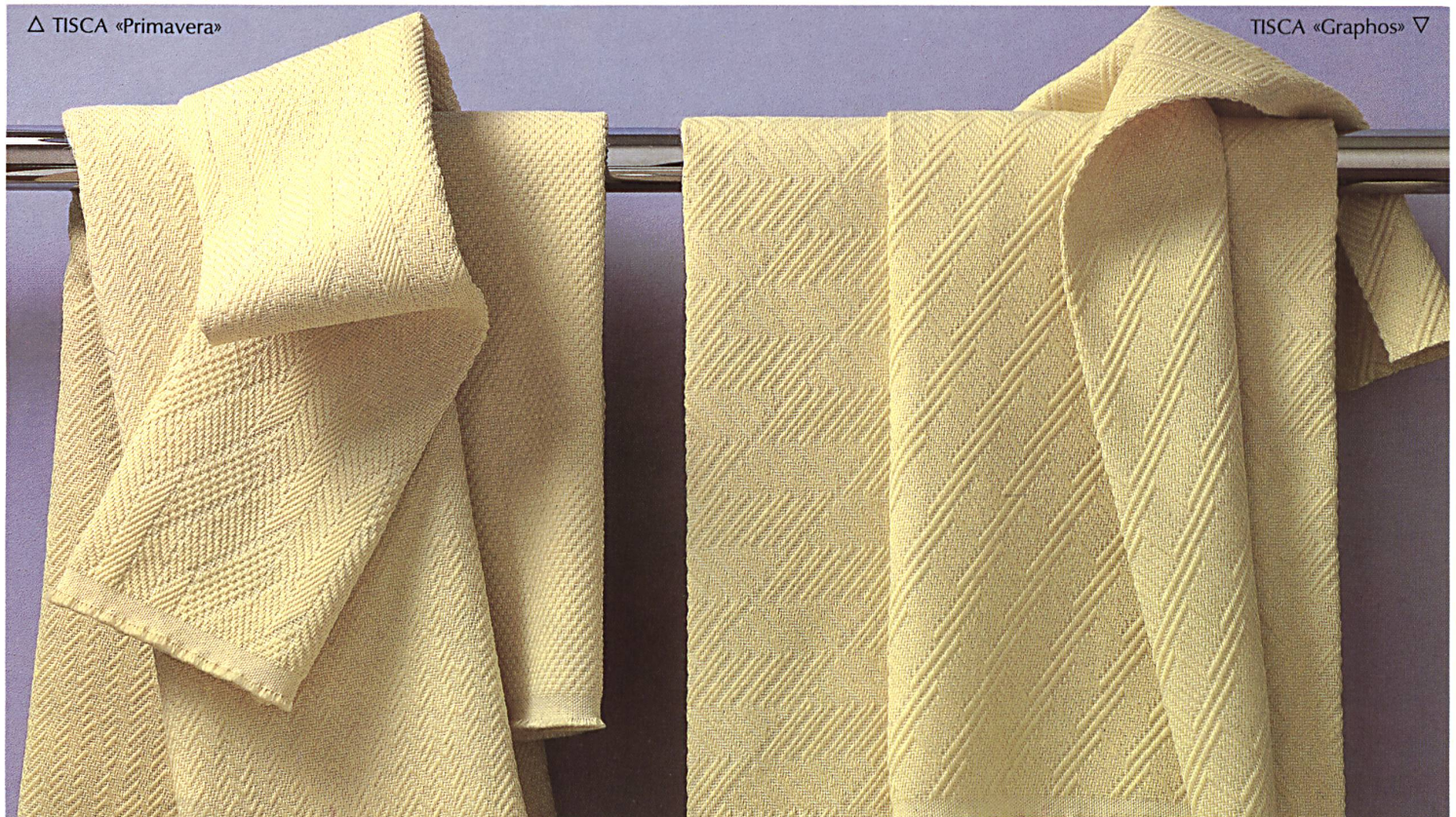
qualitativ hochstehende Jacquard-Kreation ist in nuanciert abgestuften Pastelltönen lieferbar. Mit dem Voile-Programm «Primavera» wird ein flammfester, 300 cm breiter, aus Trevira® CS hergestellter Vorhangstoff vorgestellt, der in 38 Pastellfarbtönen eine aussergewöhnliche Palette anbietet. Mit «Opera» präsentiert die TISCA eine vielfach verwendbare, mittelschwere Jacquard-Ware aus reiner Schurwolle, die in drei Dessins und in sechs Pastellfarben eine willkommene Komponente zum exklusiveren Teppichangebot des Hauses darstellt.

Im Möbelstoffbereich ist unter der Marke «Graphos» ebenfalls ein neues, auf höhere Ansprüche ausgerichtetes Jacquard-Programm mit Kammgarn-Pol in Produktion gegangen. Dabei wurde auch hier eine Dessin-Angleichung zu den neuen Vorhangstoffen gesucht und gefunden. Die schwere, strapazierfähige Qualität von 800 g pro Laufmeter wird in kräftigerer Farbauswahl für den Objektbereich und in weicheren Farbtönen für den Wohnraum angeboten. Diverse Uni-Strukturen dieses attraktiven Stoffes ergänzen die Serie.



△ TISCA «Primavera»

TISCA «Graphos» ▽



**«TISCA Twintweed»
für Objekt- und
Wohnbereich**

TISCA TISCHHAUSER + Co. AG, BÜHLER



«Twintweed» Dess. 211



«Twintweed» Dess. 453



«Twintweed» Dess. 212



«Twintweed» Dess. 213



«Twintweed» Dess. 452



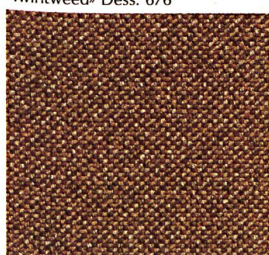
«Twintweed» Dess. 345



«Twintweed» Dess. 676



«Twintweed» Dess. 348



«Twintweed» Dess. 455



«Twintweed» Dess. 347



«Twintweed» Dess. 540



«Twintweed» Dess. 346



TISCA «Twintweed» Dess. 210

«TISCA Piazza» – raffinierte Geometrie

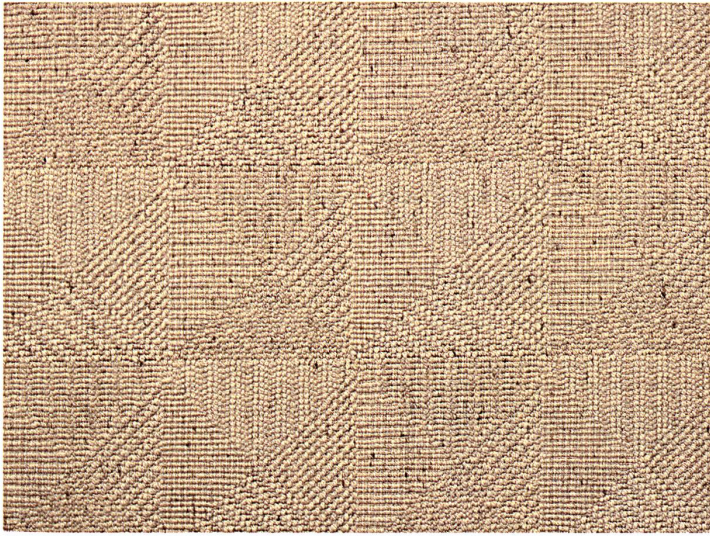
Es ist eine erhärtete Tatsache, dass die zwei Qualitäten «TISCA Coronado» und «TIARA Compact» seit ihrer Marktpräsenz im Objektbereich wegweisend gewesen sind. Die vielen Erfahrungswerte, die man die Jahre hindurch in der Praxis mit ihnen sammeln konnte, haben jetzt zu einer absoluten Neukonstruktion, zum gewebten Teppichboden «TISCA Twintweed» geführt, die beweist, dass eine Objektware nicht zwangsläufig sachlich-nüchtern aussehen muss. Es ist im Gegenteil durch die tweedartige, 2-chorige Ausführung eine Optik erreicht worden, die den «TISCA Twintweed» bei höchster Strapazierfähigkeit auch im Wohnbereich durchaus gültig erscheinen lässt. Die Verwendung von Enkostat®-IT-Garnen in dreizehn gedeckten, erdfarbenen Tönen erlauben mit ihnen praktisch jede Farbkombination in der Innendekoration. Strapazierfähiger und universeller einsetzbar kann wohl kaum ein Teppichboden sein. Erste Mustervorlagen beim Fachhandel haben ein ausserordentlich positives Echo hervorgerufen. Bei TISCA ist man überzeugt, damit wieder einmal mehr einen wegweisenden Objektbelag konstruiert zu haben.

TISCA TISCHHAUSER + Co. AG, BÜHLER

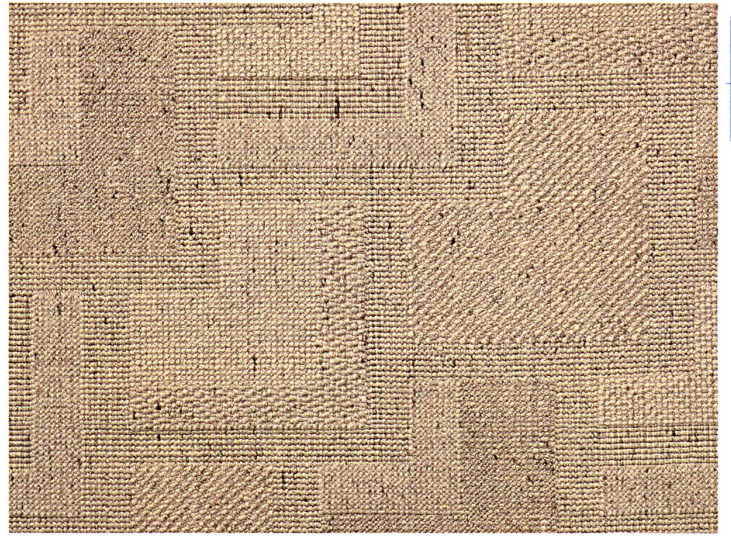
Die seit Jahren bei TISCA produzierten hochwertigen Teppichböden in den Naturfarben der Wolle, unter dem Namen «Terra», «Domus» und «Quadro» auf dem Markt eingeführt, haben nicht nur wegen ihrer Qualität, sondern ebenfalls wegen der Zeitlosigkeit ihrer geometrischen Dessins die Gunst der Konsumenten errungen. Die Reihe dieser Teppiche wird jetzt mit der neuen «Piazza»-Serie fortgesetzt, deren sieben Dessins auf vielfältigen, diagonal angeordneten Formen und ausdrucksvollen Strukturen basieren. Besonders reizvoll ist das lebendige, natürliche Licht-Schatten-Spiel der reliefierten Oberfläche.

- Version française voir «Traductions»
- English version see «Translations»
- Versione italiana vedasi «Traduzioni»

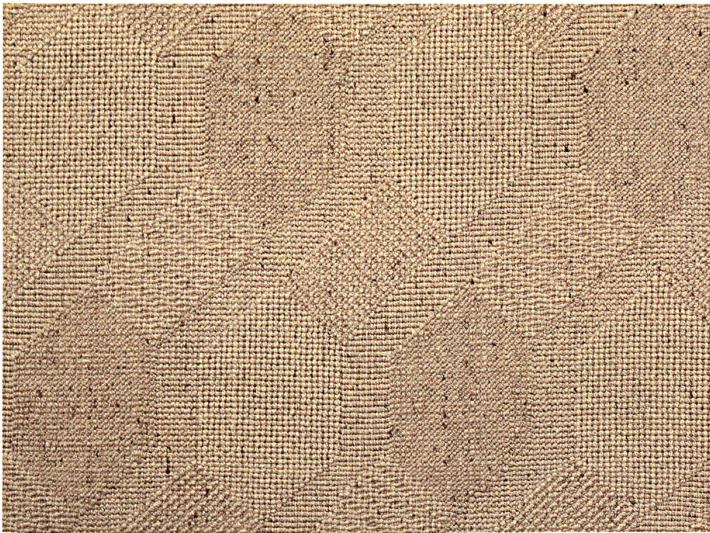




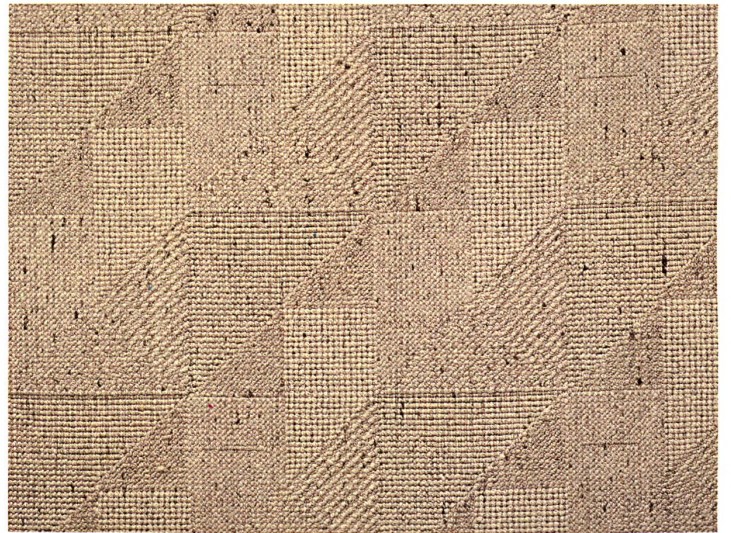
«Piazza» Dess. 620



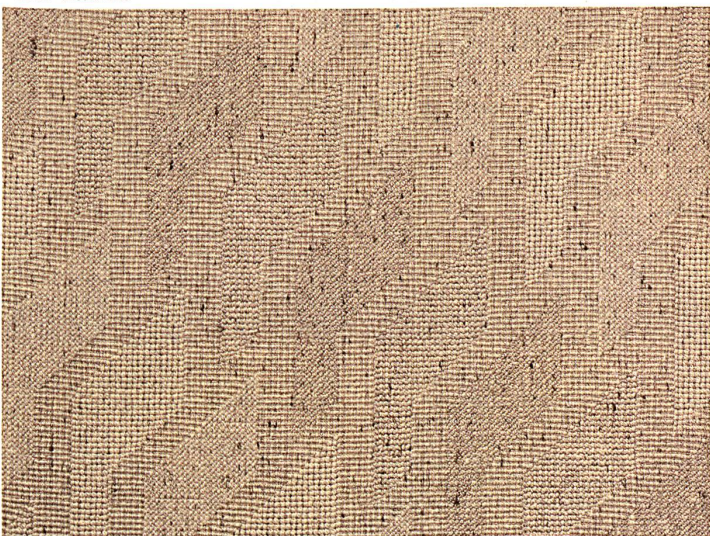
«Piazza» Dess. 621



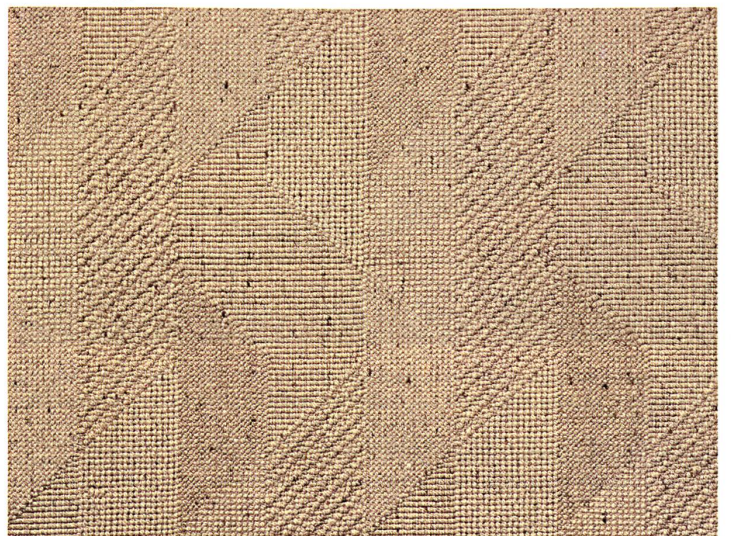
«Piazza» Dess. 625



«Piazza» Dess. 623



«Piazza» Dess. 624



«Piazza» Dess. 626