

Zeitschrift: Textiles suisses - Intérieur
Band: - (1981)
Heft: 1

Artikel: Bahnbrechende Teppich-Neuheit für Doppelböden
Autor: [s.n.]
DOI: <https://doi.org/10.5169/seals-794396>

Nutzungsbedingungen

Die ETH-Bibliothek ist die Anbieterin der digitalisierten Zeitschriften. Sie besitzt keine Urheberrechte an den Zeitschriften und ist nicht verantwortlich für deren Inhalte. Die Rechte liegen in der Regel bei den Herausgebern beziehungsweise den externen Rechteinhabern. [Siehe Rechtliche Hinweise.](#)

Conditions d'utilisation

L'ETH Library est le fournisseur des revues numérisées. Elle ne détient aucun droit d'auteur sur les revues et n'est pas responsable de leur contenu. En règle générale, les droits sont détenus par les éditeurs ou les détenteurs de droits externes. [Voir Informations légales.](#)

Terms of use

The ETH Library is the provider of the digitised journals. It does not own any copyrights to the journals and is not responsible for their content. The rights usually lie with the publishers or the external rights holders. [See Legal notice.](#)

Download PDF: 17.10.2024

ETH-Bibliothek Zürich, E-Periodica, <https://www.e-periodica.ch>

BAHNBRECHENDE TEPPICH-NEUHEIT FÜR DOPPELBÖDEN

TEPPICHFABRIK MELCHNAU AG, MELCHNAU



F C'est la Fabrique de Tapis de Melchnau SA à Melchnau qui a été la première de la branche en Europe à produire des carrés de tapis façonnés pour les planchers suspendus, technique nouvelle toujours plus utilisée dans la construction des grands immeubles; ces carrés sont posés comme des dalles et forment une surface homogène comme celle des tapis mur à mur habituels.

Quant au produit lui-même, il s'agit de la qualité «Melnyl», connue depuis de longues années et qui a fait ses preuves des milliers de fois, unie ou à grill multiple, produite au moyen de la fibre synthétique Antron® III HF, jouissant d'un pouvoir antistatique permanent et d'une insensibilité élevée à la salissure.

Les dessins raffinés, établis en styles géométrique ou graphique proviennent tous de l'atelier de création du fabricant, bien connu pour ses réalisations originales.

Le tapis, exactement produit pour les dimensions normales des dalles de 60 x 60 cm, se distingue par une stabilité élevée de la forme et une construction de premier ordre, ce qui permet pour la première fois de les coller sur des plaques sans qu'il soit nécessaire de les rectifier en les coupant après le collage.

Comme la longueur des poils est variable et que l'on dispose déjà d'un certain nombre de dessins dans un riche choix de coloris, il sera facile aux architectes de combiner des sols de manière individuelle en les adaptant exactement aux intérieurs prévus. Il s'agit là d'un facteur important, aussi dans le domaine des grands immeubles, car on recherche toujours plus, aussi dans les banques, les bâtiments administratifs et les grands bureaux à créer une atmosphère sympathique, confortable ou élégante tout en sauvegardant le côté fonctionnel. Tout architecte sensé saura profiter des avantages réels de cette véritable nouveauté.

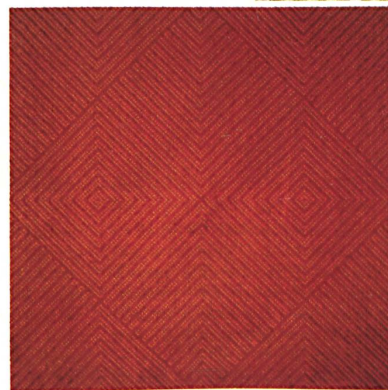
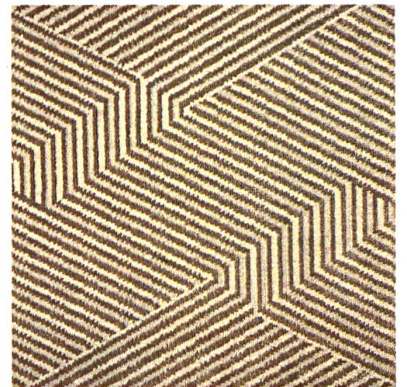
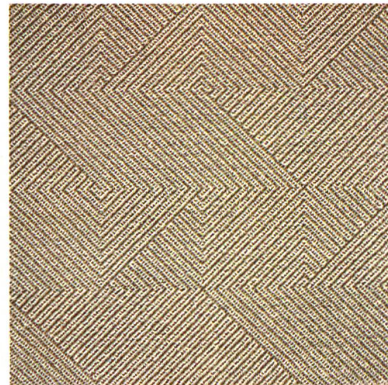
Als erstem Teppichunternehmen im europäischen Raum ist es der Teppichfabrik Melchnau AG, Melchnau, gelungen, gemusterte Teppichplatten für die im Objektbereich immer wichtiger werdenden Doppelböden herzustellen, die – plattenflächig verlegt – ein homogen wirkendes Gesamtlächenbild ergeben, wie man es von normalen Wand-zu-Wand-Teppichen her gewohnt ist.

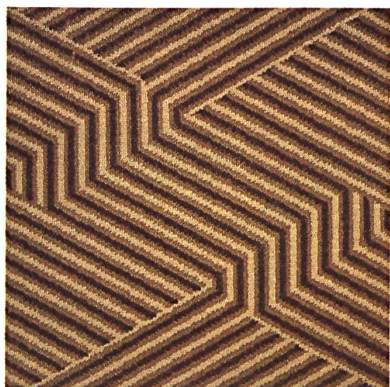
Bei dem Produkt handelt es sich um die seit vielen Jahren bekannte und tausendfach bewährte «Melnyl»-Qualität, uni oder mehrchorig, aus der permanent antistatischen Chemiefaser Antron® III HF hergestellt, die sich zudem durch eine grosse Schmutzunempfindlichkeit auszeichnet.

Die raffiniert konzipierten geometrischen und graphischen Dessins stammen ausnahmslos aus dem leistungsfähigen, für sein kreatives Schaffen bekannten firmeneigenen Entwerfer-Atelier.

Genau auf die Normmasse 60 x 60 cm der Bodenplatten abgepasst, zeichnet sich der Teppich durch eine hohe Formstabilität und erstklassige Qualitätskonstruktion aus, was erstmals ein plattenkonformes Verkleben ohne nachträglichen Schnitt ermöglicht. Da die Polhöhe variabel ist und bereits eine Anzahl an Dessins bei einer reichen Farbpalette im Angebot sind, dürfte es dem Architekten ein leichtes sein, künftig Doppelböden sehr individuell zu belegen und sie ganz auf das Interieur abzustimmen. Dies ist auch im Objektbereich ein wichtiger Faktor, denn immer mehr wird auch in Banken, Verwaltungsgebäuden und Grossraumbüros bei aller Zweckmässigkeit auf eine ansprechende, behaglich oder elegant wirkende Raumatmosphäre geschaut. Der klug überlegende Architekt wird sich deshalb die Vorteile dieser echten Neuheit nicht entgehen lassen.

E The Melchnau Carpet Factory Ltd., Melchnau, was the first in Europe to produce a new range of patterned carpet tiles to meet the growing demand for this type of carpeting in big public premises, which – laid exactly like ordinary tiles – gives a homogenous overall look just like that achieved with wall-to-wall carpeting. The product used is the long-established and thoroughly tried and tested "Melnyl"-quality, both plain and multi-coloured, made of the permanently antistatic chemical fibre Antron® III HF, which also offers great resistance to dirt. The delicately designed geometric and graphic motifs have all without exception been produced in the firm's own design studio well-known for its creative activity. tiles is noted for its high shape retention and first-class construction, making it easy to glue the tiles precisely onto the underlying frame without any need for trimming. Since the pile height is variable and a number of designs are already available in a wide range of colours, it should be very easy from now on for interior decorators to make their own individual choice of tiles to match the rest of the interior decoration scheme. This is also an important factor as regards big public premises, such as banks, office buildings and public administrations, where particular importance is now attached to a pleasing, comfortable or elegant atmosphere in addition to purely functional values. The farsighted interior decorator will therefore not fail to make good use of the advantages of this genuine novelty.





I Per la prima volta in Europa, la Fabbrica tappeti Melchnau SA, di Melchnau, è riuscita a produrre tappeti disegnati in placche, destinati ai pavimenti doppi – sempre più diffusi nell'ambito utilitario. La superficie di tali placche, opportunamente disposte, offre un'immagine d'insieme omogenea, come la offre un tappeto normale.

Questo nuovo prodotto si basa sulla ben nota e provata qualità «Melnyl», a uno o più corpi, realizzata con fibra sintetica Antron® III HF, dalle proprietà antistatiche permanenti e molto resistente alla sporcizia.

I disegni geometrici e grafici, di concezione raffinata, provengono senza eccezioni dallo studio di stilistica della Ditta, rinomato per la sua efficienza e la sua opera creativa.

Conforme alle misure standardizzate (60 x 60 cm) delle placche per il suolo,

questo nuovo tappeto si presenta con un'alta stabilità di forma ed una qualità di costruzione di primo ordine, ciò che permette per la prima volta un'incollatura senza taglio successivo. Grazie al carattere variabile delle altezze di pelo e visto che l'offerta include già un certo numero di disegni con una ricca tavolozza di colori, in futuro l'architetto potrà agevolmente prevedere pavimenti doppi molto individuali, tutti assortiti con l'interno. Anche nell'ambito utilitario ciò rappresenta un fattore di peso: sempre più, nelle banche, negli edifici amministrativi e negli uffici, oltre alla necessaria praticità, si cerca di creare un'atmosfera piacevole, confortevole oppure elegante. L'architetto previdente non si lascerà di certo sfuggire i vantaggi offerti da questa novità.