

Objektyp: **Advertising**

Zeitschrift: **Textiles suisses - Intérieur**

Band (Jahr): - **(1981)**

Heft 2

PDF erstellt am: **15.09.2024**

### **Nutzungsbedingungen**

Die ETH-Bibliothek ist Anbieterin der digitalisierten Zeitschriften. Sie besitzt keine Urheberrechte an den Inhalten der Zeitschriften. Die Rechte liegen in der Regel bei den Herausgebern. Die auf der Plattform e-periodica veröffentlichten Dokumente stehen für nicht-kommerzielle Zwecke in Lehre und Forschung sowie für die private Nutzung frei zur Verfügung. Einzelne Dateien oder Ausdrucke aus diesem Angebot können zusammen mit diesen Nutzungsbedingungen und den korrekten Herkunftsbezeichnungen weitergegeben werden. Das Veröffentlichen von Bildern in Print- und Online-Publikationen ist nur mit vorheriger Genehmigung der Rechteinhaber erlaubt. Die systematische Speicherung von Teilen des elektronischen Angebots auf anderen Servern bedarf ebenfalls des schriftlichen Einverständnisses der Rechteinhaber.

### **Haftungsausschluss**

Alle Angaben erfolgen ohne Gewähr für Vollständigkeit oder Richtigkeit. Es wird keine Haftung übernommen für Schäden durch die Verwendung von Informationen aus diesem Online-Angebot oder durch das Fehlen von Informationen. Dies gilt auch für Inhalte Dritter, die über dieses Angebot zugänglich sind.





ZUMSTEG

tissus d'intérieur

La nouveauté de Zumsteg: Panneau «Bambous» 95982/2



# HEIMTEX ZÜRICH

## 26. Fachmesse für Heimtextilien

Montag – Donnerstag 31. Aug. – 3. Sept. 1981 09.00 – 18.00 Uhr Freitag 4. Sept. 1981 09.00 – 12.00 Uhr



ETH-ZÜRICH  
27. AUG. 1981  
BIBLIOTHEK



Textil-  
Mode-Center Zürich

### ***Die vielen Vorteile für Sie liegen auf der Hand:***

- ***Die neusten Kreationen und Trends werden unter einem Dach präsentiert!***
- ***Tür an Tür liegen die Sie interessierenden Kollektionen bereit!***
- ***Konzentriertes Einkaufen bringt Ihnen grossen Zeitgewinn!***

*Sie sehen die massgebendsten Kollektionen schweizerischer und ausländischer Textilfabrikanten:*

*Frottier-, Bett-, Tisch- und Küchenwäsche,  
Bett-Inhalt, Bettüberwürfe, Schlafdecken,  
Gardinen-, Dekor- und Möbelstoffe,  
Teppiche und Bodenbeläge.*



# PRINTY-JERSEY IN REINER BAUMWOLLE



*We We*

**AG WEBEREI WETZIKON**

Verkaufsbüro Adliswil :  
Albisstrasse 33  
8134 Adliswil  
Telefon : 01/710 67 23

**Textil & Mode Center Zürich: unser Showroom Nr. 559 – 5. Stock**





SWISS  
FABRIC



# WEBTRICOT

WEBTRICOT AG CH-4805 Brittnau ☎ 062 52 22 77 ☎ 68 655 rido ch

Fabrikation modischer Gardinen • Fabrication de voilages nouveautés • Manufacture of fashionable net curtainings

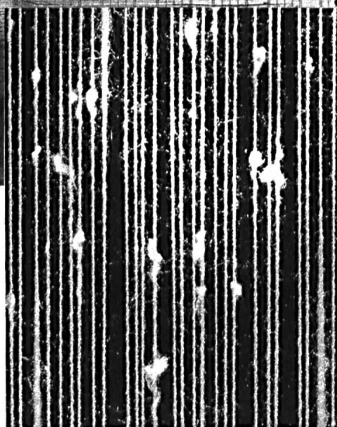


# DER URSPRUNG KOMMT VON GRILENE. DIE EFFEKTE SIND VON LANG.



Euro-Advertising

Die Qualität eines Garnes hängt ganz wesentlich vom Material ab, aus dem es hergestellt wird. Deshalb sind LANG-Garne der Nummern Ne 3 bis Ne 40 aus Swiss Polyester Grilene. Und effektvolle Garne der Nummern Ne 3 bis Ne 20 aus einer Kombination von 80% Swiss Polyester Grilene und 20% Leinen. Reingarne wie Mischungen bieten wir Ihnen rohweiss und glatt oder als Effektgarne an.



**LANG**

SWISS POLYESTER  
↑ GRILENE®



Effektgarne mit Flammen oder Noppen. Oder: Effektgarne mit Flammen und Noppen.

Verlangen Sie doch einfach zusätzliche Informationen über «alles, was man aus LANG-Garnen machen kann». Das Telefon steht ganz in Ihrer Nähe: Lang & Cie.: Tel. 062/81 24 24

Lang & Cie., CH-6260 Reiden, Tel.: 062/81 24 24, Telex: 68595 lang ch



*modum*  
*modum*  
*modum*  
*modum*  
*modum*  
**modum** <sup>tn</sup>

bett-  
und tischwäsche  
meterware

*is fashion*

**modum** <sup>tn</sup>  
*is fashion*

fabrikation + büros: thiersteinerallee 13, verwaltung: laufenstrasse 68, ch-4053 basel  
tel. 061/50 83 33, telex 64 594





# FORSTER WILLI ST-GALL

Garnitures brodées pour vos draps • Gestickte Garnituren für Ihre Bettwäsche  
 Embroidered trimmings for your bedlinen • Guarniciones bordadas para sus sábanas

**Agents:**

**FRANCE:**

Armand Poré  
 8, Fbg Poissonnière  
 F-75 Paris 10

**GREAT BRITAIN:**

F.H.A. Leake  
 Morley House  
 320 Regent Street  
 London W.1

**USA:**

Marcel Bänziger  
 110 West, 40th Street  
 New York N.Y. 10018

**Agenten:**

**DEUTSCHLAND:**

Hans Georg Gilka  
 Terrassenweg 21  
 D-533 Königswinter 41

Heinz M. Becker KG  
 Wannenstrasse 2  
 D-7 Stuttgart 1

Max Hotz  
 Ysenburgstrasse 1  
 D-8 München 19

**Agenti:**

**ITALIA:**

Carlo Relli  
 C.P. 403  
 I-50100 Firenze

Dott. Vito Laterza  
 Via Beato Pellegrino 76  
 I-35100 Padova

INTEXAG, Sig. P. Dal Pian  
 Via Bianconi 3  
 I-40100 Bologna

Alessandro Morandi  
 c/o R.I.E.  
 Via Capranica, 14  
 I-20131 Milano

**Agentes:**

**ESPAÑA:**

Don Pedro Garcia Flores  
 Esparteros 11  
 E-Madrid 12

Dauka Exclusivas SA  
 Lluç 47-49  
 E-Barcelona 5

D. Ricardo Candela Vert  
 Calle Salamanca 13  
 E-Valencia

**Agentes:**

**PORTUGAL:**

Alsilor  
 A.J.G. Silva, Lda.  
 Av. Almirante Reis 89, 6º, D  
 P-Lisboa

C. Vaquero dos Santos  
 P. do Marquês de Pombal 250  
 P-Porto

**FORSTER WILLI & CO. AG**  
 FLURHOFSTRASSE 150  
 CH-9001 ST. GALLEN  
 TEL. 071 25 55 15

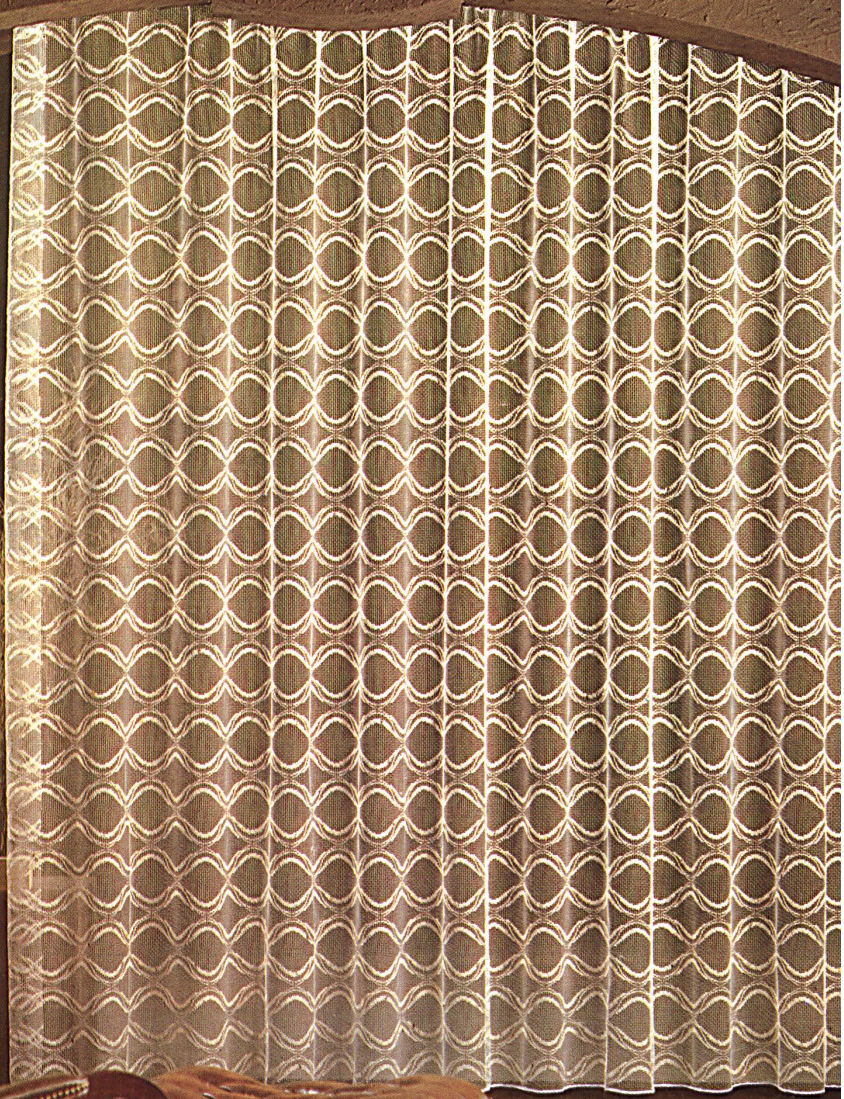




20221



21044



21022



**Müратex**



**Die immer schöne Schweizer Gardine.  
Le beau voilage suisse.**

Schweizerische Gesellschaft für Tüllindustrie AG  
CH-9542 Münchwilen

Telefon 073-262121 Telex 77616



= Polyester VISCOSUISSE





# SR

**Spinnerei am Rothkanal  
Hochuli & Co AG  
CH-4852 Rothrist**

Telefon 062/441012      Telex 68902 spiro

## Synthetische Garne

für Heimtextilien düsen- und flockengefärbt  
Einfachgarn und Zwirn



SWISS YARN

**dolan**<sup>®</sup>

  
**TREVIRA**<sup>®</sup>  
LUXUS DURCH MEHR KOMFORT

Möbel-  
und  
Dekorationsstoffe  
\*  
Seidenschals  
und  
Foulards

*Satex*

Sager & Cie  
5724 Dürrenäsch  
Telephon (064) 54 17 61



Modische Haushaltswäsche in exklusivem Stiling

*Eric  
Pohlwein  
Anna-Mai*



**SCHETTLIN  
+ BORNER**

Scheitlin+Borner AG  
Leinenweberei  
CH-3076 Worb  
Telefon 031-83 11 51  
Telex 33586

\* TMC, Showroom 604, Telefon 01-829 27 54



# 4 Kollektionen die sich lohnen...

## collection FIESTA®



### Schlingflor-Wolteppiche

Ein unbegrenztes Farbsortiment verschiedenartig strukturierter Wolteppiche in verschiedenen Florhöhen bietet unbegrenzte Möglichkeiten zur Schaffung eines individuellen, gehobenen Wohncharakters.

Nur echte Naturfasern erzeugen diese angenehme, natürliche Behaglichkeit.

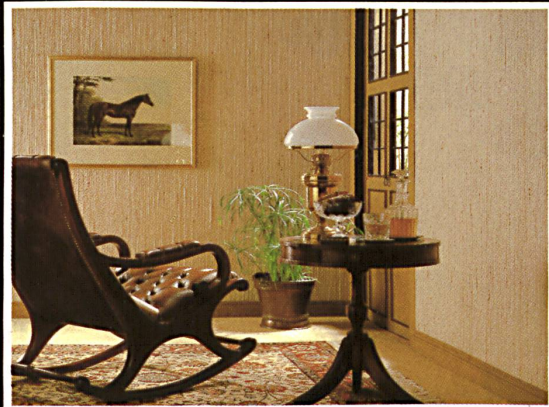
## collection RODEO®



### Schnitflor-Wolteppiche

Neu im breiten Wolteppichsortiment der rag ist dieser elegante Velours-Wolteppich, den es in 6 verschiedenen Wollsiegel-Qualitäten von 1500 bis 3000 gr/m<sup>2</sup> und in über 220 Standardfarben gibt. Er verleiht dem Wohn-, Ruhe- sowie dem Arbeitsbereich einen Hauch diskreter Eleganz und warmer Behaglichkeit.

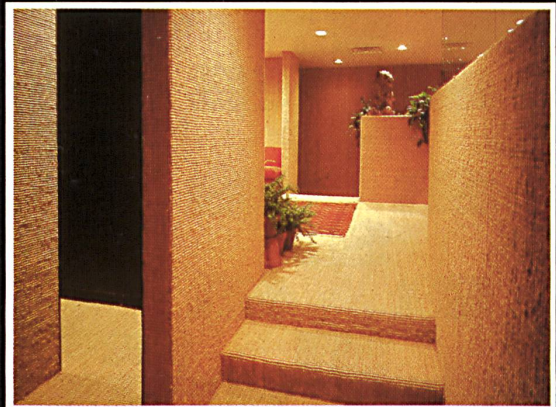
## collection RIALTO®



### Wollfasertapeten

Neu im Naturfaserprogramm der rag sind echte Wollfasertapeten in verschiedenen Strukturen und Farbtonungen. Die jahrelange Erfahrung in der Herstellung von Naturfaser - Bodenbelägen ist Garantie für ein absolutes Qualitätsprodukt, das mit seinen vielfältigen Strukturen dem gesamten Arbeitsraum eine echte, natürliche Behaglichkeit verleiht.

## collection COCOS®



### Kokosteppiche

Die bekannten, ausserordentlich schweren Kokos- und Sisalteppiche der rag gibt es in 6 Qualitäten und vielen verschiedenen Ausführungen und Naturfarben.

Diese hochwertigen Naturfaserteppiche finden sowohl im Ruhe- und Wohnbereich als auch im Arbeitsbereich Anwendung und werden von führenden Raumgestaltern in aller Welt bevorzugt eingesetzt.



Wollsiegel-Qualität:  
Darauf können  
Sie sich verlassen!

# rag

Ruckstuhl AG Teppichfabrik, 4900 Langenthal  
Tel. 063/22 20 43, Telex 68 450





## Behagliches Wohnen mit modernen Heimtextilien aus Nylsuisse und Tersuisse

Es gibt gute Gründe, weshalb die synthetischen Garne der Viscosuisse auch für Haus- und Heimtextilien so beliebt geworden sind. Man schätzt die gute Qualität, würdigt die problemlose Verarbeitbarkeit, liebt das angenehme Toucher, freut sich an den lichtechten Farben, findet die Forderung nach Strapazierfähigkeit erfüllt und jedermann weiss, wie leicht die Heimtextilien aus Nylsuisse und Tersuisse zu pflegen sind.

Das vielseitige Angebot der Viscosuisse enthält für jeden Anwendungsbereich das perfekte Garn nach Mass. Für Teppiche, Gardinen, Dekostoffe, Wandverkleidungen, Möbelbezugsstoffe, Duschvorhänge, Tischwäsche und Bettwäsche.

Für ausführliche Informationen stehen Ihnen unsere Fachleute jederzeit gerne zur Verfügung.

# VISCOSUISSE

## Moderne Garne nach Mass

Viscosuisse AG  
CH-6020 Emmenbrücke  
Telefon 041-505151  
Telex Verkauf 78484  
Telex Marketing 78338



## GARNE

**H**ochwertige Garne,  
Rotor, kardiert  
und gekämmt,  
Ne 6-44

**F**ür Weber,  
Wirker  
und Färber

## GEWEBE

**S**tapel- und  
Fantasiegewebe,  
roh und bunt

**K**leider-, Futter-,  
Hemden- und  
Vorhangstoffe,  
auch  
Jacquards

**F**ür Manipulanten,  
Konfektionäre  
und Grossisten

## BONJOUR

### BETTWÄSCHE

**K**issen-,  
Pfulmen- und  
Duvetüberzüge

**P**ercalé  
und Damast,  
uni, bunt  
und bedruckt

**C**olorette,  
klassische Bettücher

**J**ersey- und  
Frottee-Stretch,  
Spannbettücher

**A**lle in  
34 abgestimmten  
Unitönen

## BONJOUR

### FROTTIERWÄSCHE

**B**owi 263,  
sieben Artikel  
und zwei Metragen

**A**lle in  
40 modischen  
Standard- und  
Trend-Unitönen

**D**azu  
Jacquard- und  
Druckdessins

## BONJOUR

**F**ür Fach- und  
Grosshandel  
gleichbedeutend  
mit

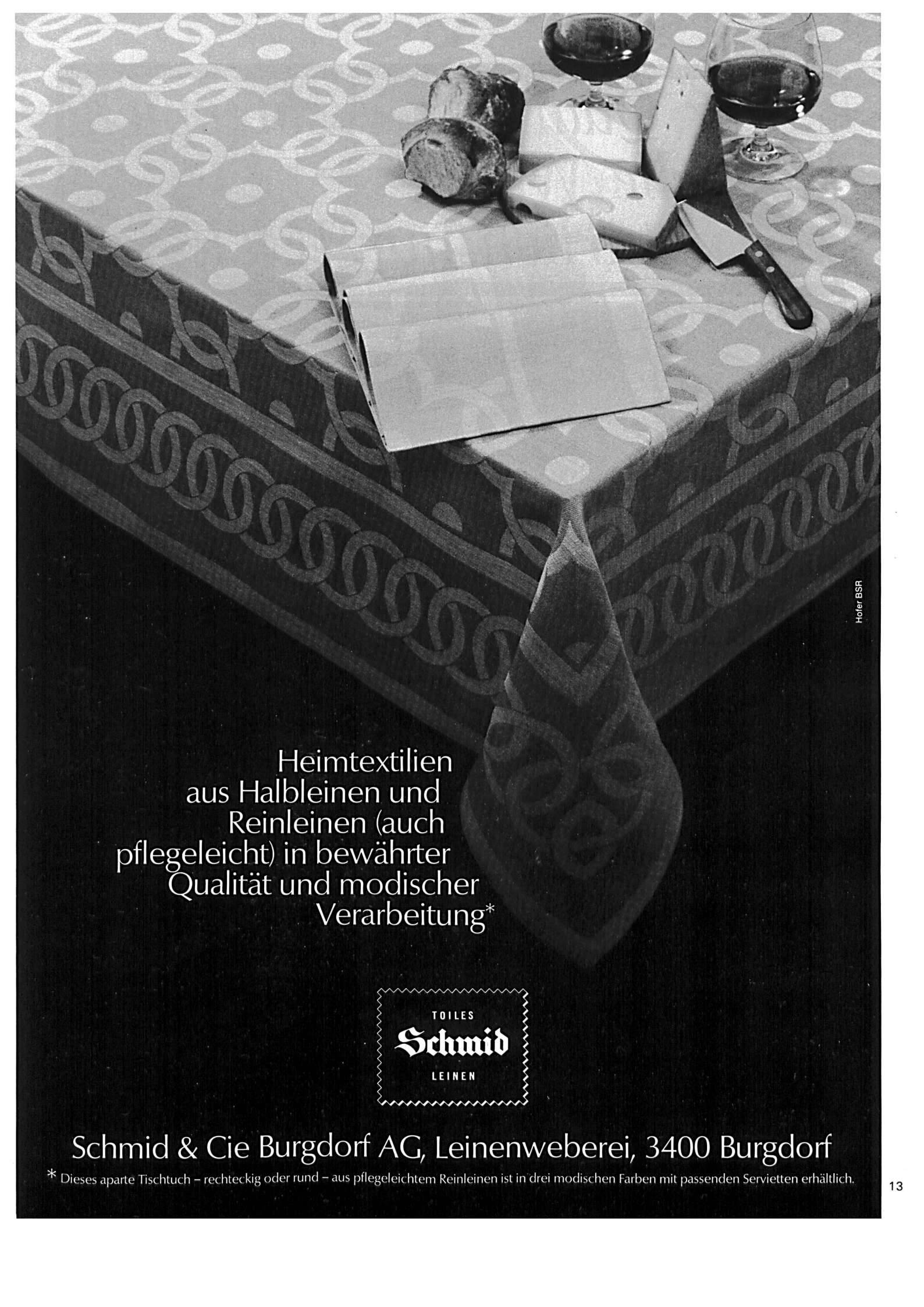
**S**icherheit  
hinsichtlich  
Qualität  
und Lagerservice

**Boller, Winkler AG**  
Spinnerei und Weberei

CH-8488 Turbenthal  
Tf 052 45 15 21  
Tx 76809

Während der HEIMTEX  
im TMC Zürich Showroom 555





Heimtextilien  
aus Halbleinen und  
Reinleinen (auch  
pflegeleicht) in bewährter  
Qualität und modischer  
Verarbeitung\*



Schmid & Cie Burgdorf AG, Leinenweberei, 3400 Burgdorf

\* Dieses aparte Tischtuch – rechteckig oder rund – aus pflegeleichtem Reinleinen ist in drei modischen Farben mit passenden Servietten erhältlich.



# Für Qualitäts-Webteppiche kann die Wahl natürlich nur JUTE sein



JUTE ist eine Naturfaser.

- JUTE-Garne geben Webteppichen einen festen und dennoch flexiblen Stand. Der Einsatz von JUTE verleiht Dimensions-Stabilität und garantiert ein problemloses Verlegen.

- Die Flexibilität wie das Wiederholungsvermögen von JUTE vergrößert die Strapazierfähigkeit des Teppichbodens, der selbst jahrelange starke Beanspruchung nicht übel nimmt.

- JUTE-Fasern sind in nassem und trockenem Zustand gleich widerstandsfähig und werden weder durch Hitze, Wasser oder Reinigungsmittel beeinträchtigt.

- Die alljährliche grosse Ernte von JUTE stellt keine Forderungen an die Energie-Reserven der Welt, befreit also von deren Abhängigkeit.

# JUTE

THE NATURAL FIBRE • JUTE-LA FIBRE  
NATURELLE • JESY  
JUTE-DIE NATUR FASER





Heimtex Zürich  
31.8.-4.9.1981 TMC Showroom 678, 6. Stock



Satin SILKA Dessin Pampas

*Exclusives  
von*



**Grüneta**®

Swiss-Fabric Made in Switzerland

Grüneta Textil AG, CH-8554 Grüneck Telefon 054 / 81303, Telex 76644 WGR CH



# gardina

der spezialisierte Partner für Ihren preisgünstigen Einkauf dekorativer Fensterkleider.

votre partenaire spécialisé dans les rideaux et voilages avantageux.

Sie finden bei uns modisches Design und beste Qualitäten in:

Sockelstores  
Bedruckten Ausbrennern  
Rustikalen Tüllen  
Modernen Strukturgardinen  
Volant-Vitrages  
Rascheljacquards  
Uni-Dekorationsstoffen

Vous trouverez chez nous des créations mode dans les meilleures qualités:

Voilages en tulle, avec socle  
Tulles chimiques, imprimés  
Tulles rustiques  
Rideaux structurés modernes  
Vitrages avec ruches, pour petites fenêtres  
Jacquard rachel  
Tissus de décoration unis

Klare Preise, termingerechte Lieferung und weitgehende Serviceleistungen sichern uns treue Geschäftsfreunde.

Notre politique de prix claire, notre respect des délais de livraison fixés et nos différentes prestations expliquent la fidélité de notre clientèle.

**gardina**

ist stets für Sie da!

est toujours à votre disposition!

# gardina



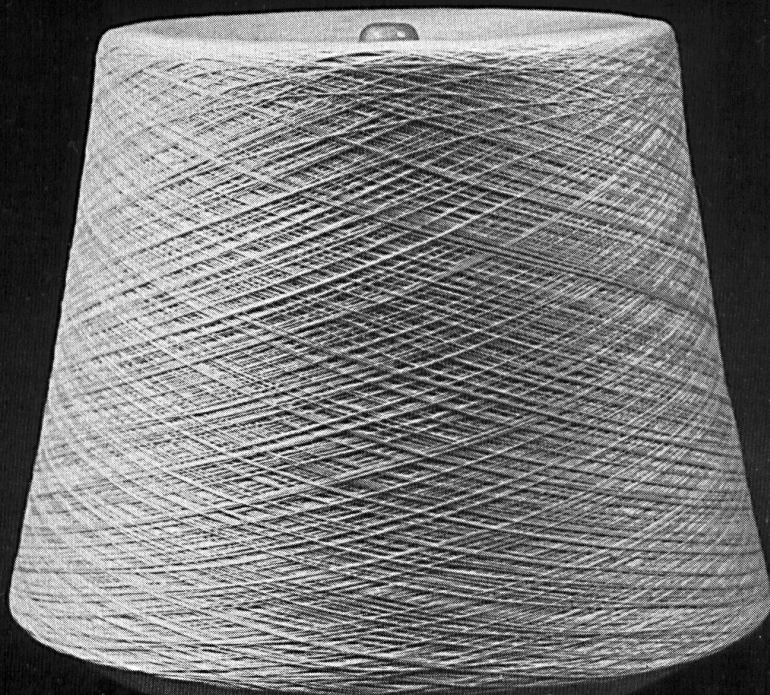
Polyester  
**VISCOSUISSE**

**gardina**

Postfach 474 / 4600 Olten 1 / Telefon 062/21 23 21/Telex 68 707

HEIMTEX ZÜRICH: TMC-Showroom Nr. 261 – 2. Stock





# AROVA Stapelzwirne

Hochwertige Stapelzwirne  
für die Wirkerei, Strickerei und  
Weberei · aus Baumwolle  
peigniert, aus Mischgarnen und aus  
Synthetiks · Nè 10–80, zwei- und  
mehrfach · auf Konen 1,5 kg  
knopflos oder in Strangen zu 500 g ·  
roh, gasiert und mercerisiert

**AROVA RORSCHACH**

bekannt für beste Zwirne





Bettset konfektioniert von der Firma Tre di Cardàno /Italien

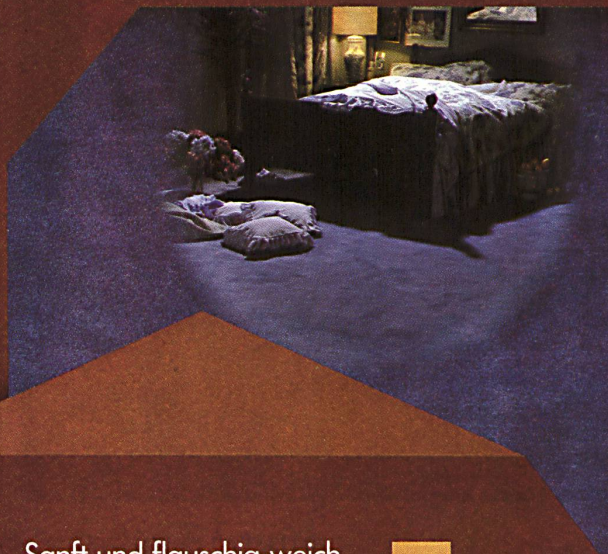
# JACOB ROHNER AG REBSTEIN

ST. GALLER STICKEREIEN



# cabana<sup>®</sup> Teppiche

## unter jedem Dach



Sanft und flauschig-weich.  
Oder wollig-wohlig. Oder problemlos  
für lebhaftesten Gebrauch. Aber immer  
ganz schön attraktiv. Und so gemütlich  
und behaglich – in jeder Wohnung,  
in jedem Zimmer, unter jedem Dach.



cabana – Teppiche und Bodenbeläge  
für jeden Zweck und Komfortanspruch.  
Lassen Sie sich im Fachgeschäft  
das cabana-Sortiment zeigen – Sie  
können wählen aus über 60 Kollektionen.





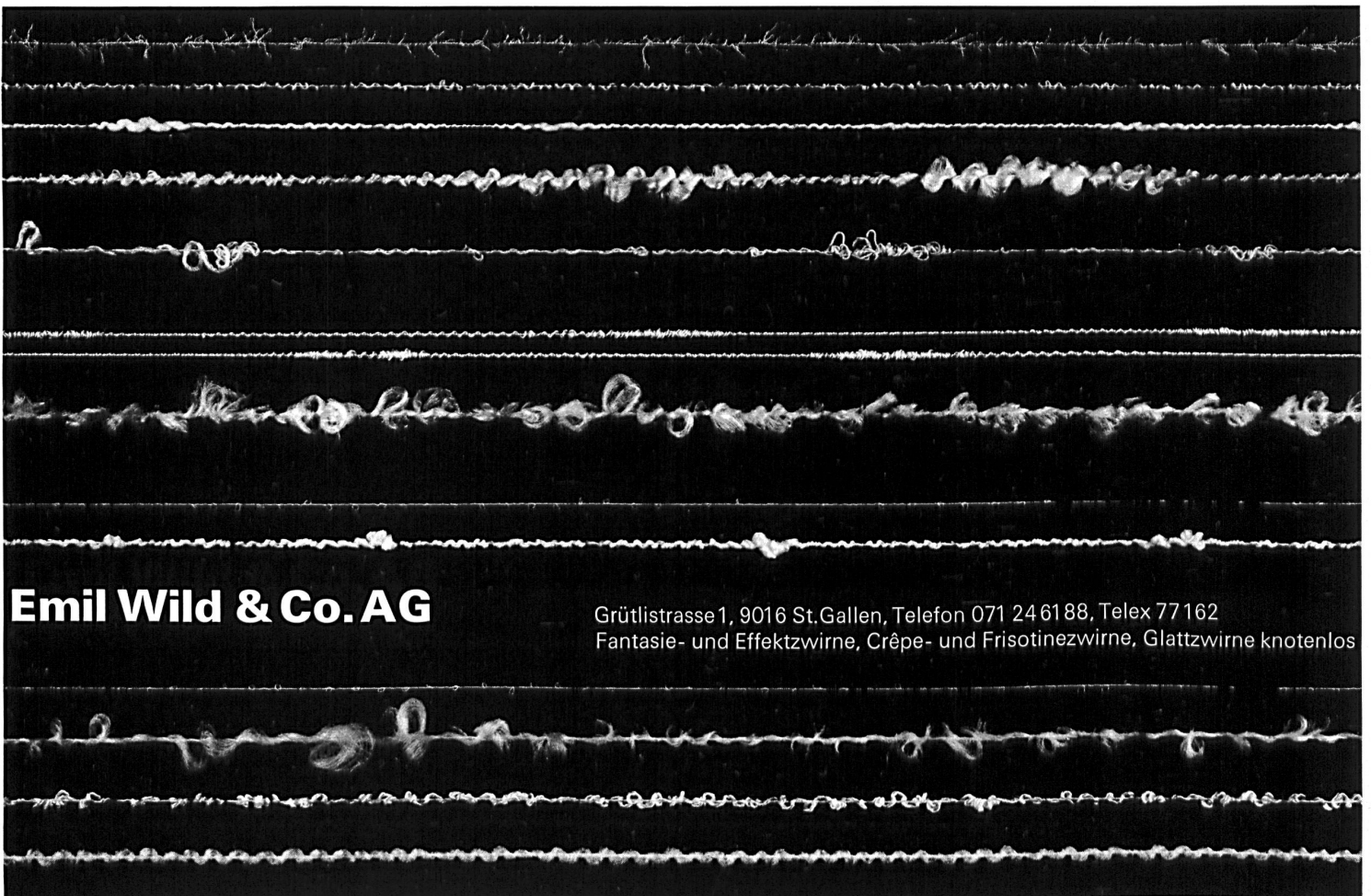
Frottierwäsche in modischen Dessins  
und vorzüglicher Qualität  
Strandtücher  
Firmen- und Sujeteinwebungen

Linges éponge de qualité supérieure  
en dessins mode  
Linges de plage  
Tissage d'inscriptions et de noms de firmes

Towelling in fashionable designs  
and outstanding quality  
Beach towels  
Woven monograms and subjects

**DURIZZO FRÈRES, FROTTIERWEBEREI**

CH-4450 SISSACH, TELEFON: 061/98 44 14



**Emil Wild & Co. AG**

Grütlistrasse 1, 9016 St. Gallen, Telefon 071 24 61 88, Telex 77 162  
Fantasie- und Effektwirne, Crêpe- und Frisotinezwirne, Glattwirne knotenlos



# Voranzeige:

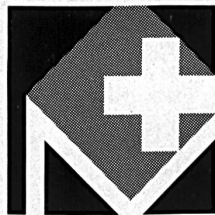
# 10. Schweizer Möbelfachmesse\*

## Basel

### 26. – 30. Nov. 1981

\*Jetzt auch mit  
internationalem Angebot

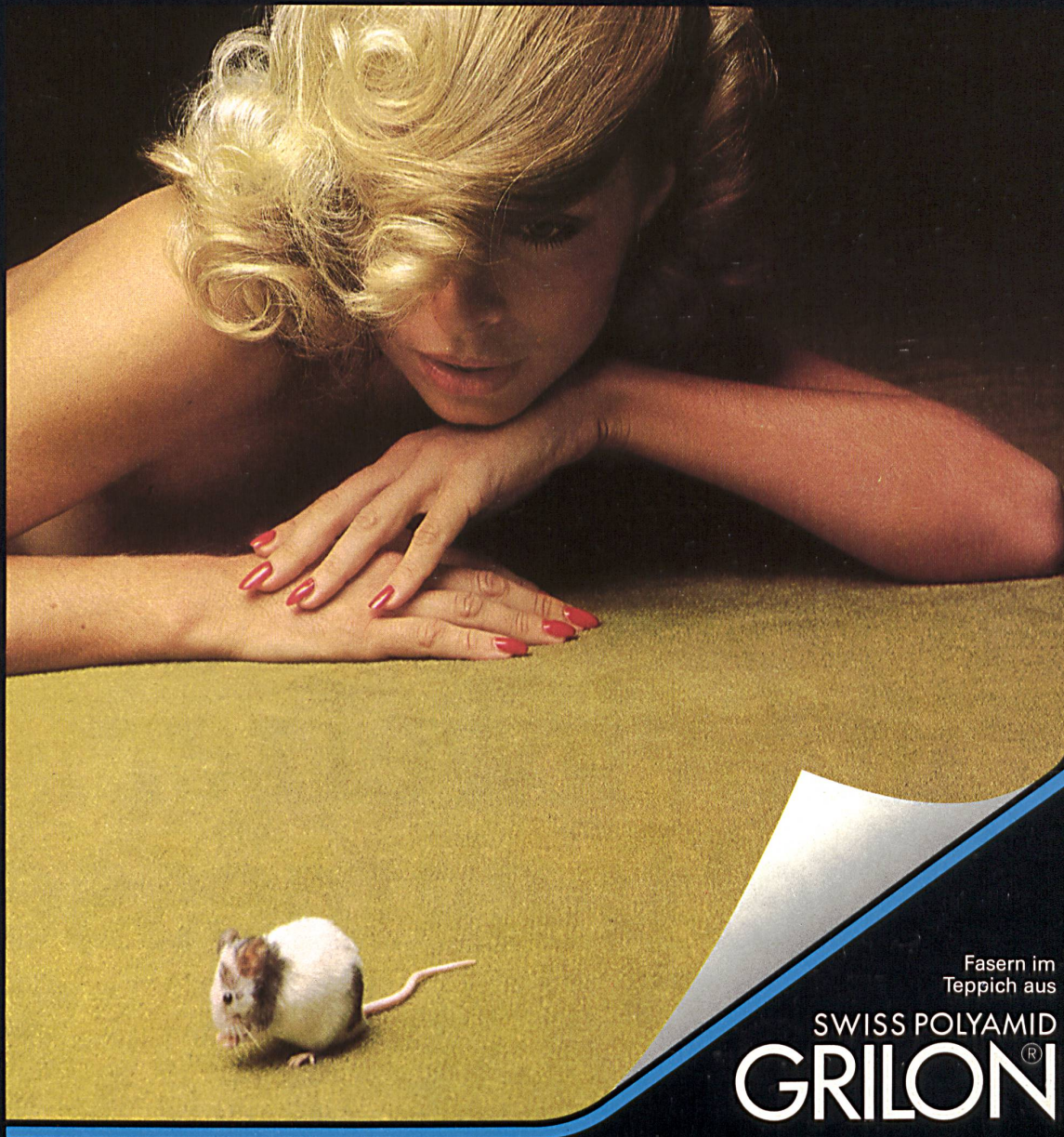
(Der Zutritt  
ist dem Fachhandel  
vorbehalten)



Detailinformationen  
und Katalog:  
Sekretariat Schweizer  
Möbelfachmesse  
Postfach,  
CH-4021 Basel



# DA LIEGT ETWAS DARUNTER



Fasern im  
Teppich aus

SWISS POLYAMID  
**GRILON**<sup>®</sup>

Wenn wir der Sache auf den Grund gehen, kommen wir zur Faser – zu SWISS POLYAMID GRILON und SWISS POLYESTER GRILENE, den Markenfasern für textile Bodenbeläge:

in Wohn-, Ess-, Schlafzimmern, in Kinderzimmern, Korridoren, Treppenhäusern, in Arbeitsräumen, Schulen, Spitälern, Kinos, Theatern, in Turnhallen, Sporthallen, Ausstellungshallen, in Autos, Flugzeugen und Schiffen.

Für alle sind unsere Fasern ein guter Grund. Verlangen Sie bitte ausführliche Dokumentationen: den farbigen Teppichprospekt, das umfassende Typenprogramm oder die technischen Merkblätter.

**GRILON SA**

CH-7013 Domat/Ems, Schweiz  
Telefon 081 36 24 21  
Telex 74383

Verkaufsgesellschaft der  
EMSER WERKE AG  
für Fasern, Fäden und Monofile



SWISS POLYAMID  
GRILON

SWISS POLYESTER  
GRILENE

Bitte besuchen Sie uns an der HEIMTEX, Frankfurt, Halle 5a, Stand Nr. 52717.



«**W**ieviel  
ist es Ihnen wert,  
 $\frac{1}{3}$  Ihres Lebens  
im 7. Himmel  
zu verbringen?»



**SCHLOSSBERG**

Himmlische Bettwäsche – auch  
auf Erden erhältlich



# INTERNATIONAL DACTEX

## GROSSBRITANNIENS JÄHRLICHE BEDEUTENDE AUSSTELLUNG FÜR HEIMTEXTILIEN UND DEKORATIVE AUSSTATTUNG

Wo alle führenden Hersteller Englands — und aus dem Ausland — ihre neuesten Produktionsprogramme vorstellen: Vorhänge, Netz und Dekostoffe, Bettwäsche, Textilien für das Bad, Vorleger, Wandbeläge, Schienen, Bänder und Jalousien — sowohl Stoffe als auch Gebrauchsfertig

Fliegen Sie von jeder größeren europäischen Stadt direkt zu dem National Exhibition Centre, Birmingham, Europas modernstem und vielseitigstem Ausstellungskomplex.



12TH  
International  
DACTEX

National Exhibition Centre  
Birmingham England  
8-12 November 1981

OFFICIAL TRAVEL AGENTS  
Reisebüro Danzas AG  
Exhibition Department  
Balmplatz 9  
8023 Zürich  
Tel.: 01-211-3030  
Telex: 812664

Eintritt und Katalog kostenlos.  
Weitere Informationen durch Coupon an:

Exhibition Managements Ltd Unit 2 Central Park Estate  
Staines Road Hounslow Middx TW4 5DT England  
Telefon (London) 572 2121 Telex 934336

Name .....

Company .....

Address .....

Telephone.....TSI 1

Garne



Gugelmann

## Baumwollspinnerei Garnfärberei Zwirnerei

### ● Unser Verkaufsprogramm:

Baumwoll-Qualitätsgarne

3K supercardiert Ne 8-30

AK supergekämmt Ne 12-40

Wollmischgarn (55% Wolle/45% Baumwolle)

melanetta Nm 24-56

Open-end-Garne aus Baumwolle

KK Ne 6-10

### ● Unsere zusätzliche Stärke:

Färben und zwirnen eigener Garne und Fremdgarne im Lohn.

### ● Auf Anfrage:

Lieferung aller anderen Baumwoll- und Mischgarne, roh, gefärbt, gasiert, mercerisiert, einfach und gezwirnt, sowie synthetische Garne für HAKA, Storen und Dekorstoffe, übrige synthetische Garne auf Anfrage.

### ● Unsere Leistung:

- gefärbte, gezwirnte Garne aus ein und derselben Hand
- Qualität + Leistung wie Sie sie benötigen
- zusätzlich Know-how, wenn Sie glauben, dass wir Ihnen helfen können!

Postadresse: Gugelmann & Cie AG  
Geschäftsbereich Garne  
CH-4900 Langenthal

Telefon: Garnverkauf/  
Garnveredlung 063 4812 24

Telex: 68 142 gtex





# Hier ist die ganze Welt der Wohntextilien zu Hause



## heimtextil Frankfurt

Über 1000 Aussteller aus 30 Ländern führen den Dialog mit 60000 Fachbesuchern aus aller Welt; die Trendmacher für Heim- und Haustextilien. In Frankfurt. Seien Sie dabei und entscheiden Sie mit über den Trend der Wohntextilien, über den Markt Ihrer Branche.

In Frankfurt erwartet Sie das komplette internationale Angebot an Teppichen, Bodenbelägen, Dekorationsstoffen, Gardinen, Textiler Wandbekleidung, Möbelstoffen, Haushaltswäsche, Bettwaren, Decken und Zubehör.

Dazu die Präsentation internationaler Stoff-Designer:

TrendSet Heimtextil. **13.-17. Januar 1982**

Messe Frankfurt

## Heimtextil Frankfurt: Weltweit. Modisch. Aktuell. Internationale Fachmesse für Wohntextilien

Informationen · Reisehilfen · Messekarten:

Natural AG (Internationale Messen) St. Jakobs-Straße 220, Postfach,  
CH-4002 Basel, Tel.: (061) 50 88 26, Telex: 62 756 cam ch





## Diese 9 Fäden...

sind die Lösung für den Teppich, der genau in Ihr Farbkonzept paßt. Wählen Sie Ihre Teppichfarbe selbst. Mit 9 Fäden und einer großen Farbpalette mit 50 Uni-Standardfarben ist jede Farbnuance möglich. Lassen Sie Ihrer Fantasie freien Lauf – wir verwirklichen Ihre ausgefallensten Ideen.

Fragen Sie nach WARON-Trend, dem Teppichboden mit maßgerechter Anfertigung und nahtloser Herstellung bis zu einer Breite von 900 cm.

**WARON**  
TEPPICHFABRIK WARON AG  
CH-9466 SENNWALD  
TELEFON 085/7 52 31  
TELEX 74 268



**WEBER  
TEXTIL  
WERKE**



spinnt, webt, konfektioniert  
in 4663 Aarburg/Schweiz  
Telefon 062-41 32 22, Telex 68 103

Mitglied  Textil &  
Mode Center  
Zürich

*Cardierte  
und gekämmte Garne.*

*Rohgewebe  
bis 360 cm Breite.*

*Bettwäsche,  
die aussergewöhnlich,  
angenehm und exklusiv ist.*

*Bettwäsche  
mit Ambiance, mit Stil,  
mit Personality.*

*Bettwäsche  
mit dem Markenzeichen*

**WETEX®**  
of Switzerland



**WEBER  
TEXTIL  
WERKE**



spinnt, webt, konfektioniert  
in 4663 Aarburg/Schweiz  
Telefon 062-41 32 22, Telex 68 103

Mitglied  Textil &  
Mode Center  
Zürich

Unser Ausstellungsraum im TMC: Nr. 662



# JUTE



## die Naturfaser und die natürliche Wahl für den Qualitätsrücken getufteter Teppiche.

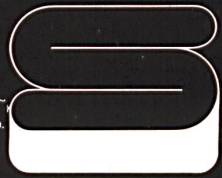
Wenn Qualität zählt, muss es Jute sein! Im Zeichen des Naturfasertrends ist Jute als natürliche, strapazierfähige Faser die

Antwort auf die Frage der richtigen Teppich-Rückenbeschichtung ohne Synthetik. Neben den vielen guten Eigenschaften des Jute-Gewebes und der Problemlosigkeit der Rohmaterialbeschaffung ist die Naturfaser auch preislich interessant, was die Teppichindustrie aufhorchen lassen dürfte.

Jute widersteht selbst intensiver Hitze. Daher sind hohe Temperaturen zur besseren Haftung und Durchdringung von Primär- und Sekundärverstärkung durchaus erlaubt. Auch die Behandlung der Teppichkanten mittels Hot-Melt-Klebebandes lässt sich ohne Schwierigkeiten durchführen. Die Millionen von Poren der Naturbastfaser Jute lassen die aufgetragenen Klebstoffe besser eindringen, was zu einer intensiveren Verbundenheit von Teppichboden und seiner Rückenverstärkung führt und eine Ablösung verhindert. Jute gibt Teppichen einen neuen Trittkomfort, ist schalldämmend und verhindert das Brechen der Polfasern auch bei stark strapazierten Wand-zu-Wand-Teppichen.

Die beachtliche Formstabilität und die starke Dehnungsfähigkeit ermöglichen ein faltenloses Verlegen, sehr zur Zufriedenheit des Konsumenten. Mit Jute beschichtete, verlegte Teppichböden bringen keine Schwierigkeiten bei ihrer Reinigung, denn die garantierte Nassfestigkeit und Schrumpfbeständigkeit erlauben Pflegemaßnahmen so oft wie es Teppiche eben verlangen.





Weberei Teufen

CH-9053 Teufen

SCHLÄPFER  
& CO

Tel. 071-33 11 66

Telex 71 198 WEBCO



Hersteller von modischen Dekorationsstoffen

Fabricants de tissus modernes pour décoration

Manufacturers of high class furnishing fabrics





**HABIS**

**DIE ERFAHRUNG HAT ES  
IN SICH!**

*Unsere Erfahrung im*

---

**SPINNEN**

---

**WEBEN**

---

**FÄRBEN/DRUCKEN**

---

**AUSRÜSTEN**

---

*steht voll im Dienste  
der führenden Unternehmen  
der Textilindustrie  
und des Handels*

---

Habis Textil AG. 9230 Flawil  
Telefon (071) 83 10 11  
Telegramme Habis Telex 77687



**carpet dreams can come true**

TISCA Tischhauser + Co. AG, CH-9055 Bühler

TIARA Teppichboden AG, CH-9107 Urnäsch

**TISCA**



**TIARA**

Wollsiegel-Qualität: Darauf können Sie sich verlassen.