

Wirkungsvolle Wilton-Webteppiche

Autor(en): **[s.n.]**

Objektyp: **Article**

Zeitschrift: **Textiles suisses - Intérieur**

Band (Jahr): - **(1982)**

Heft 2

PDF erstellt am: **12.07.2024**

Persistenter Link: <https://doi.org/10.5169/seals-794118>

Nutzungsbedingungen

Die ETH-Bibliothek ist Anbieterin der digitalisierten Zeitschriften. Sie besitzt keine Urheberrechte an den Inhalten der Zeitschriften. Die Rechte liegen in der Regel bei den Herausgebern.

Die auf der Plattform e-periodica veröffentlichten Dokumente stehen für nicht-kommerzielle Zwecke in Lehre und Forschung sowie für die private Nutzung frei zur Verfügung. Einzelne Dateien oder Ausdrucke aus diesem Angebot können zusammen mit diesen Nutzungsbedingungen und den korrekten Herkunftsbezeichnungen weitergegeben werden.

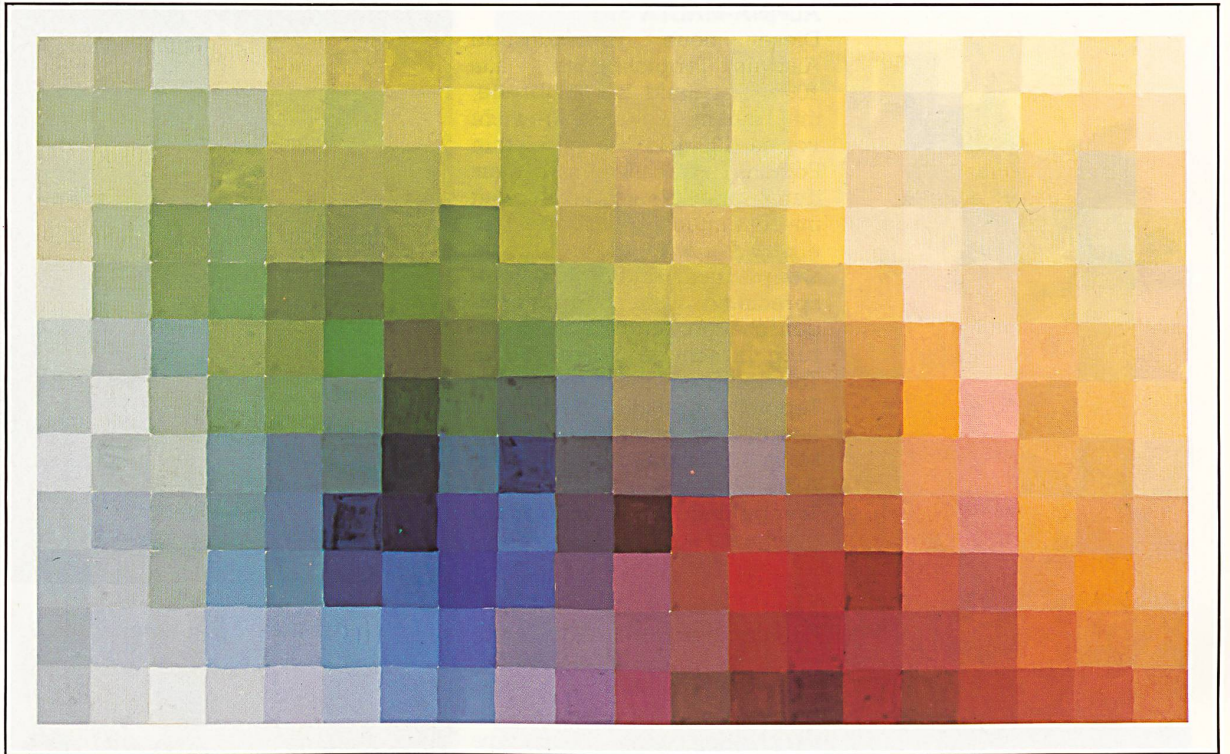
Das Veröffentlichen von Bildern in Print- und Online-Publikationen ist nur mit vorheriger Genehmigung der Rechteinhaber erlaubt. Die systematische Speicherung von Teilen des elektronischen Angebots auf anderen Servern bedarf ebenfalls des schriftlichen Einverständnisses der Rechteinhaber.

Haftungsausschluss

Alle Angaben erfolgen ohne Gewähr für Vollständigkeit oder Richtigkeit. Es wird keine Haftung übernommen für Schäden durch die Verwendung von Informationen aus diesem Online-Angebot oder durch das Fehlen von Informationen. Dies gilt auch für Inhalte Dritter, die über dieses Angebot zugänglich sind.



WIRKUNGSVOLLE WILTON- WEBTEPPICHE



Hart im Nehmen sind die unlängst lancierten, gemusterten Wilton-Teppiche der RAG Ruckstuhl AG, Langenthal. Das 5 bis 9 mm hohe Flormaterial aus reiner Schurwolle (Wollsiegel-Qualität) sowie die verstärkte Variante aus 80% Schurwolle/20% Nylon weist je nach Anzahl der Chore und der Florhöhe ein Wolleinsatzgewicht von 1300 bis 3000 g/m² auf und empfiehlt diese Qualitäten selbst für starke Beanspruchung im Arbeitsbereich. Bei den 1- bis 4-chorigen Standarddessins in je vier Koloriten gefallen die weichen, zum Teil in Faux-Camaïeux-Stimmung gehaltenen Farbbläufe und die kleinrapportigen, grafischen Muster.

Eine besondere Leistung der Firma ist ihre Beweglichkeit und ihr Dienst am Kunden. So umfasst das Standard-Farbsortiment der RAG-Teppiche eine beeindruckende Auswahl von 240 Farben. Darüber hinaus können Spezialfarben gegen Aufpreis wie auch Kundendessins ab 50 m² Mindestmenge innert 4 bis 6 Wochen geliefert werden.

Das Fabrikationsprogramm dieses ältesten Teppichherstellers der Schweiz wird durch die bestens eingeführten Kokos- und Sisal-Webteppiche und ein Schurwoll-Teppichboden-Sortiment für höchste Ansprüche abgerundet.

240 Farben umfasst das Standard-Farbsortiment der RAG-Teppiche.

- Version française voir «Traductions»
- English version see "Translations"
- Versione italiana vedasi «Traduzioni»