

# Stamflor-Centostar : der Problemlöser

Autor(en): **[s.n.]**

Objektyp: **Article**

Zeitschrift: **Textiles suisses - Intérieur**

Band (Jahr): - **(1983)**

Heft 1

PDF erstellt am: **12.07.2024**

Persistenter Link: <https://doi.org/10.5169/seals-794266>

## **Nutzungsbedingungen**

Die ETH-Bibliothek ist Anbieterin der digitalisierten Zeitschriften. Sie besitzt keine Urheberrechte an den Inhalten der Zeitschriften. Die Rechte liegen in der Regel bei den Herausgebern.

Die auf der Plattform e-periodica veröffentlichten Dokumente stehen für nicht-kommerzielle Zwecke in Lehre und Forschung sowie für die private Nutzung frei zur Verfügung. Einzelne Dateien oder Ausdrucke aus diesem Angebot können zusammen mit diesen Nutzungsbedingungen und den korrekten Herkunftsbezeichnungen weitergegeben werden.

Das Veröffentlichen von Bildern in Print- und Online-Publikationen ist nur mit vorheriger Genehmigung der Rechteinhaber erlaubt. Die systematische Speicherung von Teilen des elektronischen Angebots auf anderen Servern bedarf ebenfalls des schriftlichen Einverständnisses der Rechteinhaber.

## **Haftungsausschluss**

Alle Angaben erfolgen ohne Gewähr für Vollständigkeit oder Richtigkeit. Es wird keine Haftung übernommen für Schäden durch die Verwendung von Informationen aus diesem Online-Angebot oder durch das Fehlen von Informationen. Dies gilt auch für Inhalte Dritter, die über dieses Angebot zugänglich sind.

STAMM AG, EGLISAU

Heimtextil: Halle 5/Stand 50903  
Messehaus West/Stand 54108

# STAMFLOR-CENTOSTAR — DER PROBLEMLÖSER

Seit einiger Zeit konzentriert sich die Stamm AG auf «Problemlöser-Teppiche», d.h. Teppiche, die spezifische Forderungen im Objektbereich erfüllen. So gibt es beim neuen Stamflor-Centostar nebst der Normalausführung mit Kompaktschaumrücken eine Ausführung mit Kohlenstoffrücken, die sich hervorragend für Doppelböden eignet. Schnittfeste Kanten und richtungsfreie Tweedmuster sorgen für ein Verlegen ohne Fransen- und Rapportprobleme. Führende EDV-Fachleute attestieren dem Stamflor-Centostar die ideale Ableitfähigkeit, die der Beimischung von Edelstahlfäden im Garn sowie der Rückenbeschichtung zu verdanken ist. Bereits holte sich der Stamflor-Centostar Komplimente in Hotels, Restaurants, Bars, Ladengeschäften, Grossraumbüros, Banken und Computerräumen, aber auch im Privatbereich. Man schätzt – nebst seinen technischen Vorzügen – seinen eigenwilligen textilen Charakter und seine dezenten Farbtöne.

Immer mehr Architekten und Bauherren gehen «die Wände hoch», seit sie den Teppich als äusserst attraktive, schallisolierende und energiesparende Wandverkleidung entdeckt haben. Auch hier bietet die Stamm AG überzeugende Problemlösungen an. In diesem Zusammenhang darf einmal darauf hingewiesen werden, dass die Stamm AG seit über 100 Jahren führend in der Beschichtungstechnik ist, was sich natürlich auch auf die entscheidend wichtige Rückenbeschichtung bei Teppichen auswirkt.



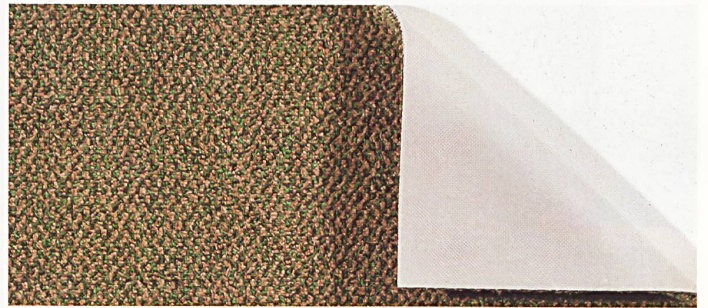
Stamflor-Centostar in der Kantonalbank Winterthur (Doppelboden)



Stamflor-Centostar im Hotel Mövenpick, Opfikon (Spezialfarbe)



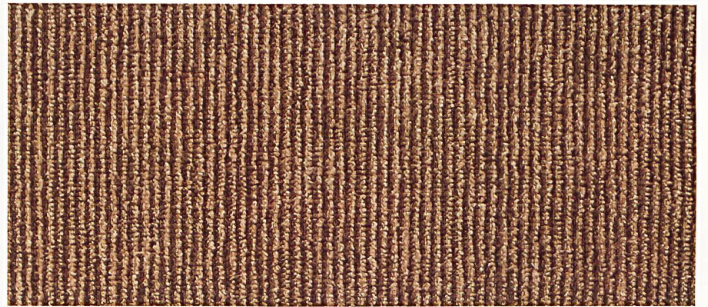
Centostar-Tweed Balsa mit Kohlenstoffrücken



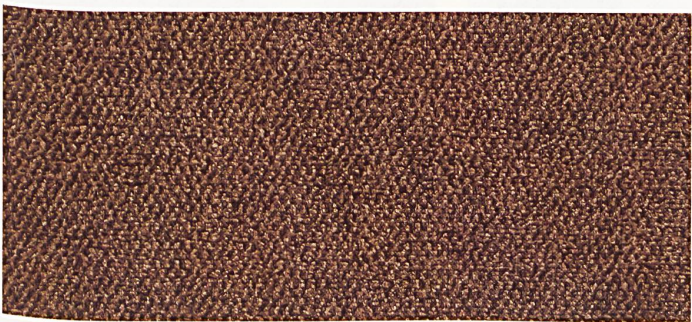
Centostar-Tweed Iroko mit Kompaktschaumrücken



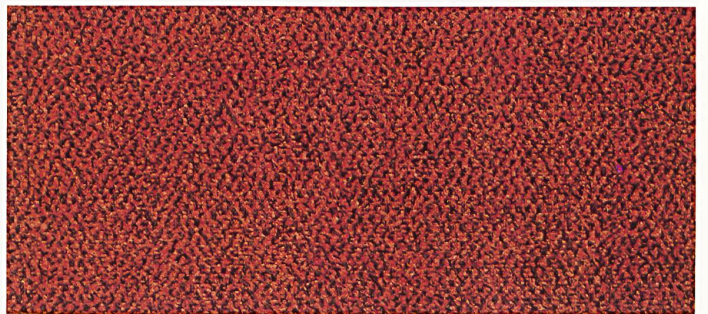
Centostar-Jet Meranti



Centostar-Jet Sapelli



Centostar-Tweed Bubinga



Centostar-Tweed Padouk



Centostar-Tweed Framire



Centostar-Jet Zebrano