

# Gardinenmode '83

Autor(en): **Feisset, B.**

Objektyp: **Article**

Zeitschrift: **Textiles suisses - Intérieur**

Band (Jahr): - **(1983)**

Heft 1

PDF erstellt am: **14.09.2024**

Persistenter Link: <https://doi.org/10.5169/seals-794276>

## **Nutzungsbedingungen**

Die ETH-Bibliothek ist Anbieterin der digitalisierten Zeitschriften. Sie besitzt keine Urheberrechte an den Inhalten der Zeitschriften. Die Rechte liegen in der Regel bei den Herausgebern.

Die auf der Plattform e-periodica veröffentlichten Dokumente stehen für nicht-kommerzielle Zwecke in Lehre und Forschung sowie für die private Nutzung frei zur Verfügung. Einzelne Dateien oder Ausdrucke aus diesem Angebot können zusammen mit diesen Nutzungsbedingungen und den korrekten Herkunftsbezeichnungen weitergegeben werden.

Das Veröffentlichen von Bildern in Print- und Online-Publikationen ist nur mit vorheriger Genehmigung der Rechteinhaber erlaubt. Die systematische Speicherung von Teilen des elektronischen Angebots auf anderen Servern bedarf ebenfalls des schriftlichen Einverständnisses der Rechteinhaber.

## **Haftungsausschluss**

Alle Angaben erfolgen ohne Gewähr für Vollständigkeit oder Richtigkeit. Es wird keine Haftung übernommen für Schäden durch die Verwendung von Informationen aus diesem Online-Angebot oder durch das Fehlen von Informationen. Dies gilt auch für Inhalte Dritter, die über dieses Angebot zugänglich sind.

# GARDINENMODE

## '83

Ausdrucksvolle Strukturen auf feineren, eher offenen Fonds, Matt/Glanz-Effekte und grafische Muster charakterisieren das modische Gardinenangebot der Schweizer Hersteller. Drei Themen ziehen sich wie ein roter Faden durch die neuen Kollektionen: Naturfaseroptik, weiche Grafik und grosszügig plazierte Stickereien. Das trendbewusste Fensterkleid greift den Set-Gedanken auf. Vermehrt werden zu Gardinen farblich und dessinmässig abgestimmte Dekostoffe angeboten.

### **Farben**

An erster Stelle stehen gebrochene Weisstöne, gefolgt von graduell abgestuften Ivoire- bis Beige-Nuancen. Dazu wohnliche Bi-colors in Weiss/Beige. Neu für Inbetweens sind Aquarellfarben in Bleu, Rosé, Apricot, Citron, Lind und Hellolive. Und bei den Voiles, Ton-in-Ton Glanzeffekte und dezent eingesetzte Buntstifffarben-Motive.

### **Naturfaseroptik**

Feine Bouclés, Noppen, Flammen und Krinkel aus Baumwolle, Leinen oder Seide sorgen für diskrete Belegung der Oberflächen bei Web- und Raschelgardinen. Die warmen Beige- bis Brauntöne der Garneffekte untermalen die optische Aussage dieses Themas.

### **Weiche Grafik**

Eingewebte Effektgarne bilden lineare Streifenwirkung bei Webgardinen. Grafische Scherli- und Ausbrenner-Motive in Matt/Glanz- oder Farb-Kontrast greifen das Thema auf bei den Voiles. Die Kreise, Tupfen, Rauten und Rechtecke der Raschelgardinen weisen in die gleiche Richtung: Grafische Musterung ist Trend.

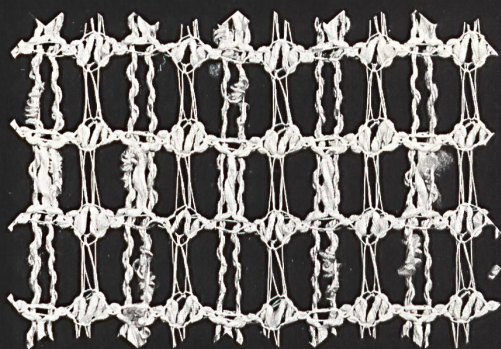
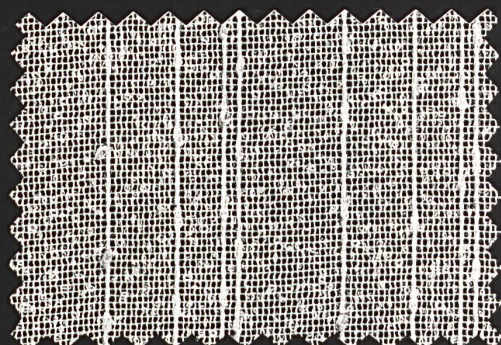
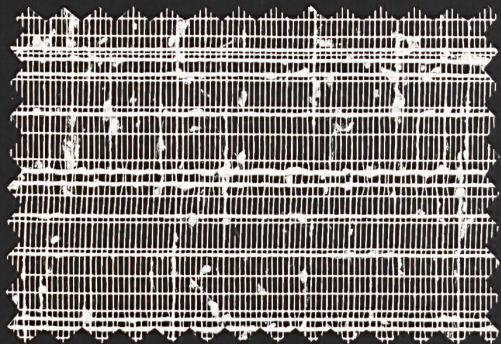
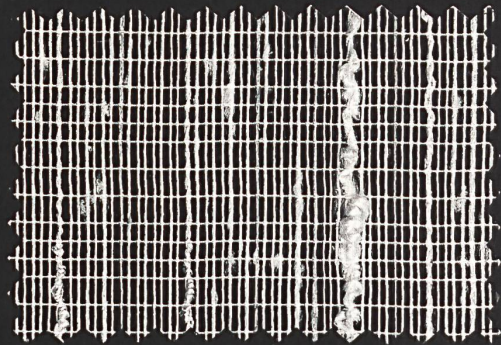
### **Grosszügige Stickereien**

Neue Grundgewebe aus Polyester mit Baumwolle oder Leinen, hauchfeine Monofilgewebe, duftige Baumwoll-Batists und echte Erbsentülls bilden die Fonds für grosszügig angelegte Stickereien. Neben floralen Allovers, gewinnen in Streifen angelegte Ranken, rautenförmige Girlanden, stilisierte Medaillons, Paisleys und Figuratives (Vögel, Schmetterlinge) an Aktualität. Dank symmetrisch angelegten Dessins können Landhausgardinen neuerdings als Längs- oder Querbehang verwendet werden. Bei den wieder stark gefragten Kaffeehaus-Gardinen gibt es neben floralen Nostalgiemustern neue «erzählende» Dessins, wie Botticelli-Engel, Pyramidenlandschaften und Poesiealbum-Sujets.

B. Feisst

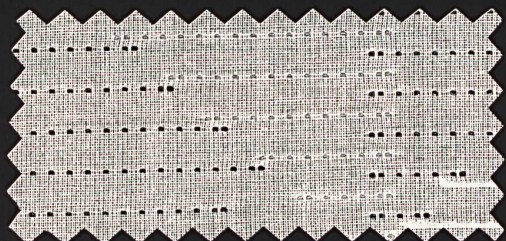
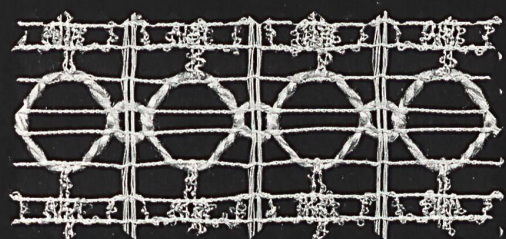
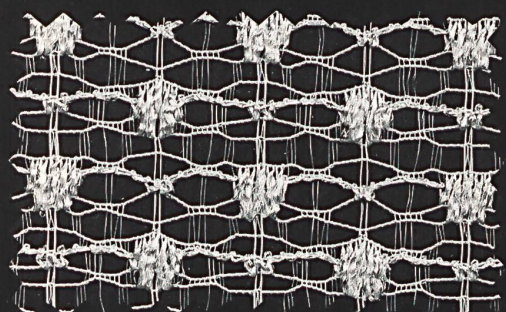
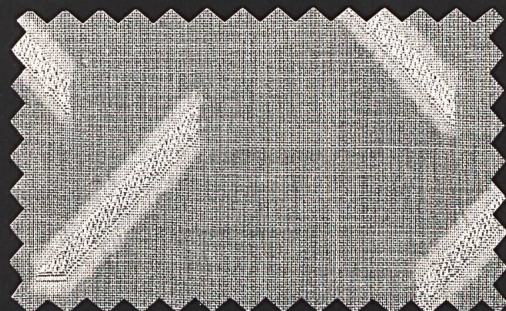
- Version française voir «Traductions»
- English version see "Translations"
- Versione italiana vedasi «Traduzioni»

## NATURFASEROPTIK

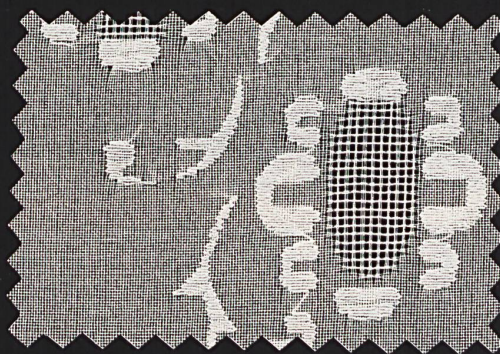
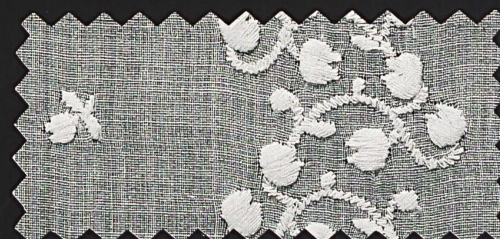
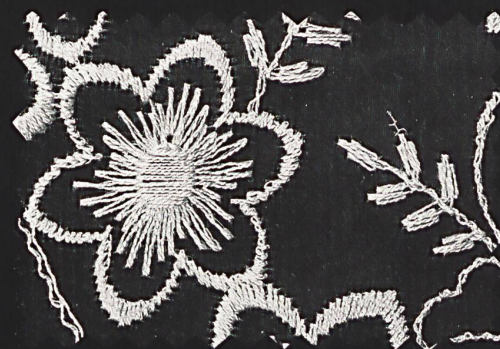
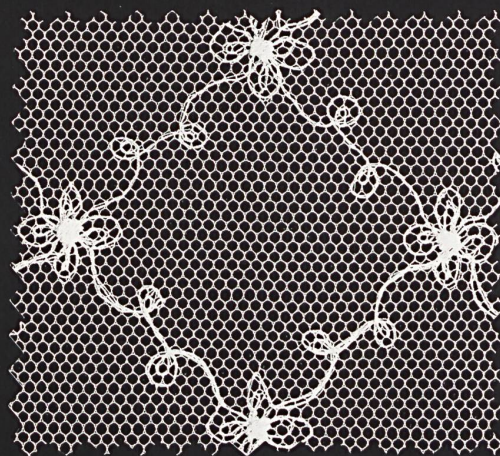


Von oben nach unten:  
Struktur-Marquissette 77% PC/14% PE/9% SE - Filtex AG, St. Gallen.  
Struktur-Marquissette 86% PE/14% SE - Filtex AG, St. Gallen.  
Webgardine mit Effektgarnstreifen 100% PE - J.G. Nef-Nelo AG, Herisau.  
Raschelgardine mit Flammeneffekt PC/PE - Schweiz. Gesellschaft für Tüllindustrie, Münchwilen.

## WEICHE GRAFIK



## GROSSZÜGIGE STICKEREIEN



Von oben nach unten:  
 Baumwoll-Voile mit Viscose-Kettscherli - Habis Textil AG, Flawil.  
 Fallblechgardine 100% PE - Webtricot AG, Brittnau.  
 Ausbrenner-Voile 67% PE/33% CO - Schweiz. Gesellschaft für Tüllindustrie, Münchwilen.  
 Strukturgardine PE/PC - Schweiz. Gesellschaft für Tüllindustrie, Münchwilen.  
 Scherli-Voile 100% CO - Schläpfer + Co., Teufen.

Von oben nach unten:  
 Echter Florentiner-Tüll - Schweiz. Gesellschaft für Tüllindustrie, Münchwilen.  
 Monofil-Stickerei 100% PE - Filtex AG, St. Gallen.  
 Stickerei auf Baumwoll-Batist 100% CO - Filtex AG, St. Gallen.  
 Original Plattstich-Gewebe 100% PE - Filtex AG, St. Gallen.



*V.l.n.r.:* Aktuelle Webgardine mit Glanzgarneinsatz für den Längsstreifen-Effekt, 100% Terylene / Jacquard-Gardine mit kleinen, lieblichen Motiven, 100% Terylene, 180 cm und 270 cm / Zarte Schweizerstickerei auf Voile, 100% Terylene, Farbe Ivoire / Interessante Raschelgardine mit verschiedenen Effekt- und Noppengarnen, 100% Terylene.

*De g. à dr.:* Voilage tissé, avec rayures longitudinales brillantes, 100% Terylene / Voilage jacquard avec petits motifs, 100% Terylene, 180 et 270 cm / Délicate broderie suisse sur voile, 100% Terylene, ivoire / Voilage rachèle, doté de fils à effets et de fils noppés, 100% Terylene.

*F.l.t.r.:* Modern woven net with glacé yarns giving a vertical striped effect, 100% Terylene / Jacquard net with lovely small motifs, 100% Terylene, 180 cm and 270 cm / Dainty Swiss embroidery on voile, 100% Terylene, ivory-coloured / Attractive raschel net with different knop and burlled yarns, 100% Terylene.

*Da s. a d.:* Attuale tendina tessuta, con aggiunta di filati lucenti per l'effetto delle righe longitudinali, in puro Terylene / Tendina jacquard con piccoli e graziosi motivi, in puro Terylene, 180 cm e 270 cm / Tenue ricamo svizzero su velo, in puro Terylene, color avorio / Interessante tendina raschel con vari filati d'effetto e a bottoni, in puro Terylene.

J. G. NEF-NELO AG, HERISAU

Heimtextil: Halle 6/Stand 60222



FILTEX AG, ST. GALLEN  
Heimtextil: Halle 6/Stand 60 321



*V.l.n.r.:* Eine Hausspezialität, exklusiv in der Schweiz: Auf alten Spezialwebstühlen hergestellte Plattstichgewebe (Original-Plumetis), 100% Polyester, 150 cm breit, Farbe Weiss. Neue Dessins mit teilweise Dreher-Effekten / Elegante Schiffstickerei auf hochfeinem Monofil-Voile, 100% Polyester, Farben Weiss, Beige, ca. 320 cm breit / Feine Allover-Stickerei mit zarten Blumenbouquet-Motiven auf Struktur-Marquise, 100% Polyester, Farbe Ivoire, 290 cm breit.

*De g. à dr.:* Spécialité de la maison, exclusivité suisse: plumetis original tissé sur anciens métiers, 100% Polyester, blanc, 150 cm de large. Dessins nouveaux, partiellement agrémentés d'effets pas de gaze / Broderie au fuseau élégante sur voile monofil ultrafin, 100% Polyester, blanc ou beige, env. 320 cm de large / Bouquets finement brodés en allover sur marquise structurée, 100% Polyester, ivoire, 290 cm de large.

*F.l.t.r.:* One of the firm's specialties, exclusive in Switzerland: a satin-stitch fabric (original dotted Swiss) produced on special old looms, 100% Polyester, 150 cm wide, white. New designs, some with gauze effects / Elegant Schiffli-embroidery on extra-fine single-thread voile, 100% Polyester, white, beige, about 320 cm wide / Fine allover embroidery with dainty floral bouquet motif on structured marquise, 100% Polyester, ivory coloured, 290 cm wide.

*Da s.a d.:* Un' esclusiva specialità della Ditta: tessuti con ricamo piano (plumetis originale) prodotti per mezzo di antichi telai speciali, in puro Poliestere, larghezza 150 cm, colore bianco. Nuovi disegni in parte con effetto di garza / Elegante ricamo su finissimo velo monofil, in puro Poliestere, nei colori bianco e beige, larghezza 320 cm circa / Fine ricamo allover con tenue disegno di mazzolini su marchisette strutturata in puro Poliestere, color avorio, larghezza 290 cm.



SCHWEIZERISCHE GESELLSCHAFT FÜR  
TÜLLINDUSTRIE AG, MÜNCHWILEN **Heimtextil:** Halle 8 OG/Stand 81154



«TACO decor». *V.l.n.r.:* Dekorationsstoff mit Querstreifeneffekt, 96% PC/3% WO/1% LI, 120 cm / Stickereigardine, 100% PE, 265 cm / Crafisch gemusterte Ausbrennergardine auf Coregrund, 300 cm, Bleibandabschluss / Stickereigardine, 100% PE, 265 cm / Druckgardine 100% PE, 300 cm, Bleibandabschluss / Feinchenille-Dekorationsstoff, 100% PC, 120 cm.

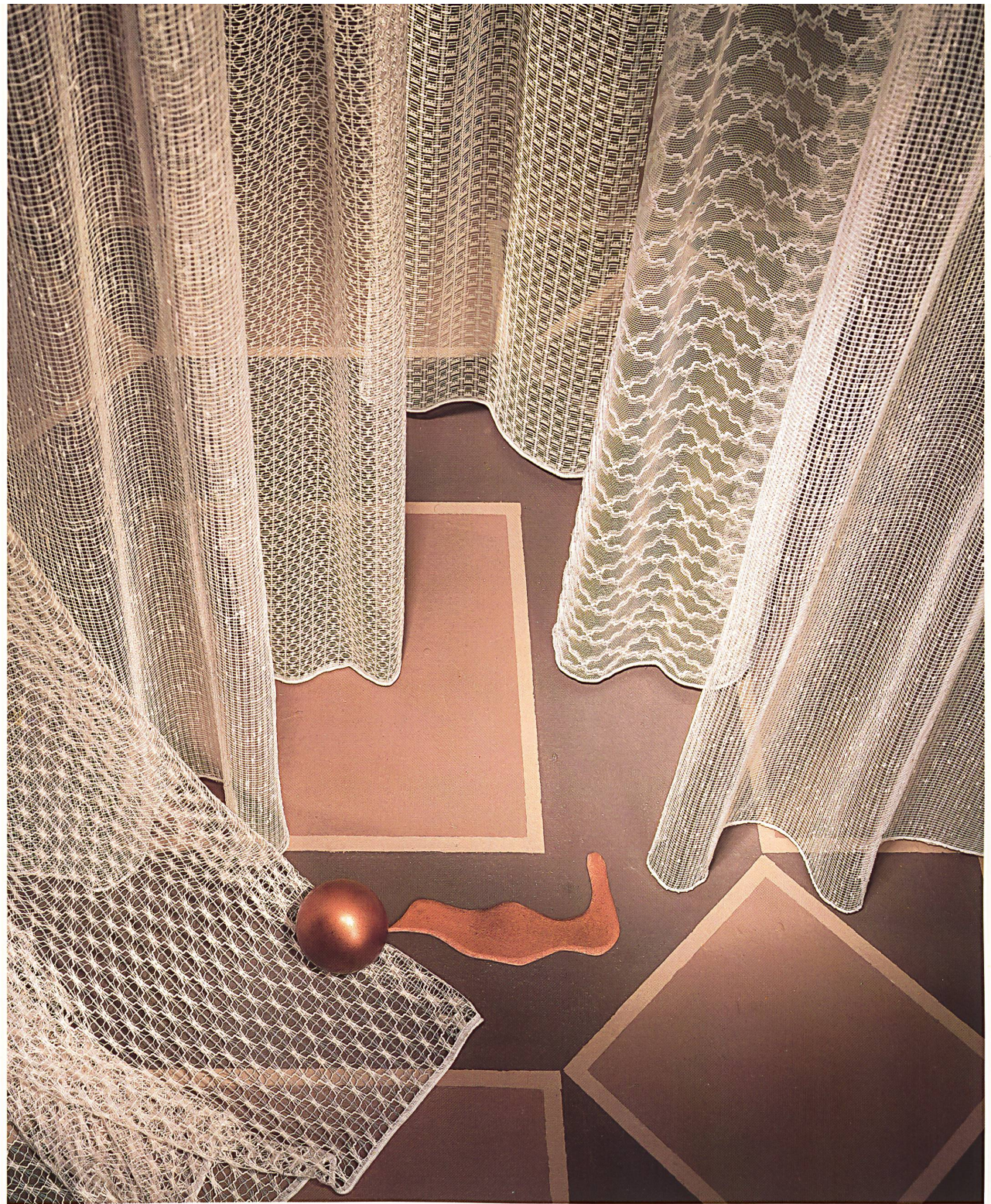
«TACO decor». *De g. à dr.:* Tissu de décoration rayé en trame, 96% polyacryle/3% laine/1% lin, 120 cm / Voilage brodé, 100% polyester, 265 cm / Voilage à dessin au rongeant d'aspect graphique, sur fond en fil guipé, 300 cm, avec bordure en plomb / Voilage brodé, 100% polyester, 265 cm / Voilage imprimé, 100% polyester, 300 cm, avec bordure en plomb / Tissu de décoration finement chenillé, 100% polyacryle, 120 cm.

«TACO decor». *F.l.t.r.:* Curtaining fabric with horizontal striped effect, 96% PC/3% WO/1% LI, 120 cm / Embroidered net, 100% PE, 265 cm / Burnt-out net with graphic pattern on core ground, 300 cm, weighted hem / Embroidered net, 100% PE, 265 cm / Printed net 100% PE, 300 cm, weighted hem / Fine chenille curtaining fabric, 100% PC, 120 cm.

«TACO decor». *Da s. a. d.:* Tessuto d'arredamento con effetto di righe trasversali, 96% PC/3% lana/1% lino, 120 cm / Tendina ricamata in puro PE, 265 cm / Tendina per corrosione con disegno grafico su fondo core, 300 cm, con nastro di piombo / Tendina ricamata in puro PE, 265 cm / Tendina a stampa in puro PE, 300 cm, con nastro di piombo / Tessuto d'arredamento tipo chenille fine, in puro PC, 120 cm.



SCHWEIZERISCHE GESELLSCHAFT FÜR  
TÜLLINDUSTRIE AG, MÜNCHWILEN Heimtextil: Halle 80G/Stand 81154

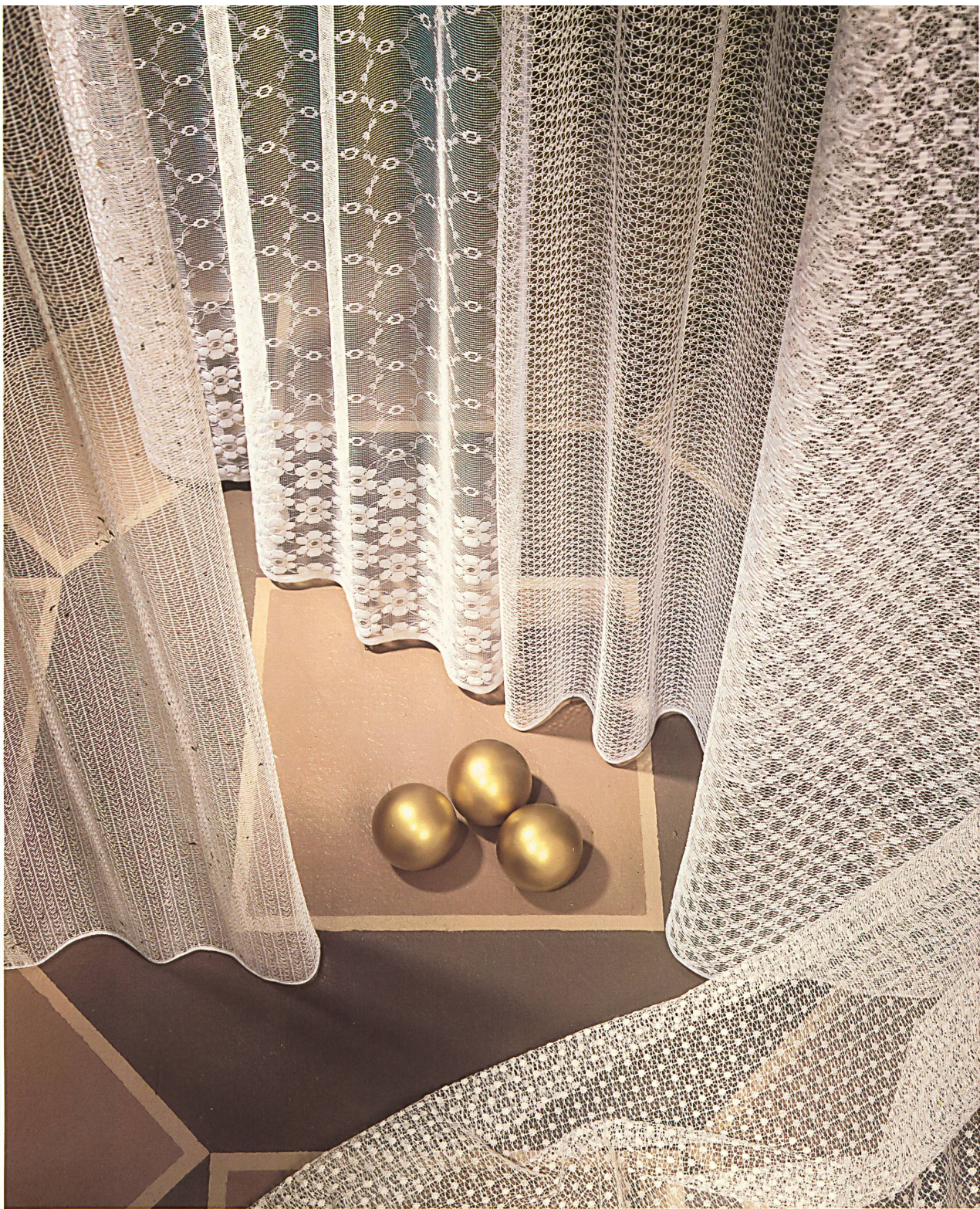


«MÜRATEX». *V.l.n.r.*: Feinstrukturgardine, 52% PC/48% PE, 180 cm und 260 cm / Raschelgardine im Webwaren-Look, 68% PE/32% PC, 180 cm und 260 cm / Geometrisch dessinierter Strukturgardine, PE/PC / Geometrisch dessinierter Strukturgardine, 58% PC/42% PE, 150 cm, 180 cm und 260 cm / Geometrisch gemusterte Fallbleichgardine mit Mouliné-Effekt, 100% PE / Webwarenähnliche Durchschussgardine, 86% PE/14% PC. Alle Gardinen mit Bleibandabschluss.

«MÜRATEX». *De g. à dr.*: Voilage à structure fine, 52% polyacryle/48% polyester, 180 et 260 cm / Voilage rachèle d'aspect tissé, 68% polyester/32% polyacryle, 180 et 260 cm / Voilage à structure géométrique, polyester/polyacryl / Voilage à structure géométrique, 58% polyacryle/42% polyester, 150, 180 et 260 cm / Voilage à dessin géométrique obtenu par abattage, à effet mouliné, 100% polyester / Voilage rachèle avec duite de fil structuré, 86% polyester/14% polyacryle. Tous les voilages sont ourlés au ruban de plomb.

"MÜRATEX". *F.l.t.r.*: Fine structured net, 52% PC/48% PE, 180 cm and 260 cm / Raschel net with woven look, 68% PE/32% PC, 180 cm and 260 cm / Structured net with geometric design, PE/PC / Structured net with geometric design, 58% PC/42% PE, 150 cm, 180 cm and 260 cm / Fall-plate net with geometric pattern and thrown effect, 100% PE / Woven-look weft net, 86% PE/14% PC. All net curtaining with lead curtain weights.

«MÜRATEX». *Da s. a. d.*: Tendina finemente strutturata, 52% PC/48% PE, 180 cm e 260 cm / Tendina raschel tipo a maglia, 68% PE/32% PC, 180 cm e 260 cm / Tendina strutturata con disegno geometrico, PE/PC / Tendina strutturata con disegno geometrico, 58% PC/42% PE, 150 cm, 180 cm e 260 cm / Tendina a lama di caduta con disegno geometrico ed effetto mouliné, in puro PE / Tendina per traforo di tipo a maglia, 86% PE/14% PC. Tutte le tendine sono munite di nastro di piombo.



WEBTRICOT AG, BRITTNAU

Heimtextil: Halle 8 OC/Stand 81154



*V.l.n.r.:* Feinstrukturierte Wirkgardine mit Noppeneffekt, 100% Terylene, Farbe Blanc cassé/Beige / Raschel-Wirkgardine mit Fallblech-Sockel, 100% Terylene, Farbe Weiss/Beige / Wirkgardine mit Krinkeeffekt, 100% Terylene, Farbe Blanc cassé / Fallblech-Wirkgardine mit erbstüllartigem Grund, 100% Terylene, Farbe Blanc cassé / Fallblechgardine mit Tupfen-Dessin auf transparentem Grund, 100% Terylene, Farbe Ivoire/ Gold. Alle Gardinen mit Bleibandabschluss.

*De g. à dr.:* Voilage en tissu maille, finement structuré, à effet noppé, 100% Terylene, blanc cassé/beige / Voilage rachèle, avec bas décoré par abattage, 100% Terylene, blanc/neige / Voilage en tissu maille, avec effet texturé, 100% Terylene, blanc cassé / Voilage orné par abattage, fond genre tulle, 100% Terylene, blanc cassé / Voilage orné par abattage, avec points sur fond transparent, 100% Terylene, ivoire/or. Tous les voilages sont ourlés au ruban de plomb.

*F.l.t.r.:* Finely structured knitted net with burlled effect, 100% Terylene, off-white/beige / Raschel knitted net with fall-plate hem, 100% Terylene, white/beige / Knitted net with crinkly effect, 100% Terylene, off-white / Fall-plate knitted net with pea-tulle ground, 100% Terylene, off-white / Fall-plate net with dotted design on sheer ground, 100% Terylene, ivory/gold. All net curtaining with lead curtain weights.

*Da s.a.d.:* Tendina tessuta finemente strutturata, con effetto a bottoni, in puro Terylene, color blanc cassé/beige / Tendina raschel tessuta, con basamento a lama di caduta, in puro Terylene, color bianco/beige / Tendina tessuta con effetto krinkel, in puro Terylene, color blanc cassé / Tendina tessuta a lama di caduta, con fondo tipo tulle a pois, in puro Terylene, color blanc cassé / Tendina a lama di caduta, con disegno macchiettato su fondo trasparente, in puro Terylene, color avorio/oro. Tutte le tendine sono munite di nastro di piombo.





*V.l.n.r.:* Jacquard-Wirkgardine, 100% Trevira, Farbe Champagne, 260 cm / Jacquard-Panneau, 100% Trevira, Farbe Champagne, 55 × 250 cm / Langes Panneau mit Fransen, 100% Trevira, Farbe Champagne, 60 × 130 cm, auch als Querbehang verwendbar / Kurzes Panneau mit Fransen, 100% Trevira, Farbe Champagne, 55 × 90 cm. Ausserdem im Sortiment: runde und rechteckige Jacquard-Tischdecken aus 100% Trevira in Nostalgie-Dessinierung.

*De g. à dr.:* Voilage en tissu maille jacquard, 100% Trevira, teinte champagne, 260 cm / Panneau long, jacquard, 100% Trevira, teinte champagne, 55 × 250 cm / Panneau mi-hauteur, frangé, 100% Trevira, teinte champagne, 60 × 130 cm, pour utilisation horizontale également / Panneau court, frangé, 100% Trevira, teinte champagne, 55 × 90 cm. Egalement disponible: nappes de tables, rondes et rectangulaires, armurées jacquard, 100% Trevira, avec dessins de style nostalgique.

*F.l.t.r.:* Jacquard knitted net, 100% Trevira, champagne-coloured, 260 cm / Jacquard panel, 100% Trevira, champagne-coloured, 55 × 250 cm / Long panel with fringe, 100% Trevira, champagne-coloured, 60 × 130 cm, also usable horizontally / Long panel with fringe, 100% Trevira, champagne-coloured, 55 × 90 cm. The collection also includes: round and rectangular jacquard tablecloths in 100% Trevira with romantic old-style designs.

*Da s.a.d.:* Tendina tessuta jacquard, in puro Trevira, color champagne, altezza 260 cm / Pannello jacquard in puro Trevira, color champagne, 55 × 250 cm / Pannello lungo a frange, in puro Trevira, color champagne, 60 × 130 cm, da adoperare pure come addobbo trasversale / Pannello corto a frange, in puro Trevira, color champagne, 55 × 90 cm. L'assortimento include inoltre: tovaglie jacquard rotonde e rettangolari in puro Trevira, con disegno nostalgico.