

"Artisca" Handtufting

Autor(en): **[s.n.]**

Objektyp: **Article**

Zeitschrift: **Textiles suisses - Intérieur**

Band (Jahr): - **(1983)**

Heft 2

PDF erstellt am: **14.09.2024**

Persistenter Link: <https://doi.org/10.5169/seals-794304>

Nutzungsbedingungen

Die ETH-Bibliothek ist Anbieterin der digitalisierten Zeitschriften. Sie besitzt keine Urheberrechte an den Inhalten der Zeitschriften. Die Rechte liegen in der Regel bei den Herausgebern.

Die auf der Plattform e-periodica veröffentlichten Dokumente stehen für nicht-kommerzielle Zwecke in Lehre und Forschung sowie für die private Nutzung frei zur Verfügung. Einzelne Dateien oder Ausdrucke aus diesem Angebot können zusammen mit diesen Nutzungsbedingungen und den korrekten Herkunftsbezeichnungen weitergegeben werden.

Das Veröffentlichen von Bildern in Print- und Online-Publikationen ist nur mit vorheriger Genehmigung der Rechteinhaber erlaubt. Die systematische Speicherung von Teilen des elektronischen Angebots auf anderen Servern bedarf ebenfalls des schriftlichen Einverständnisses der Rechteinhaber.

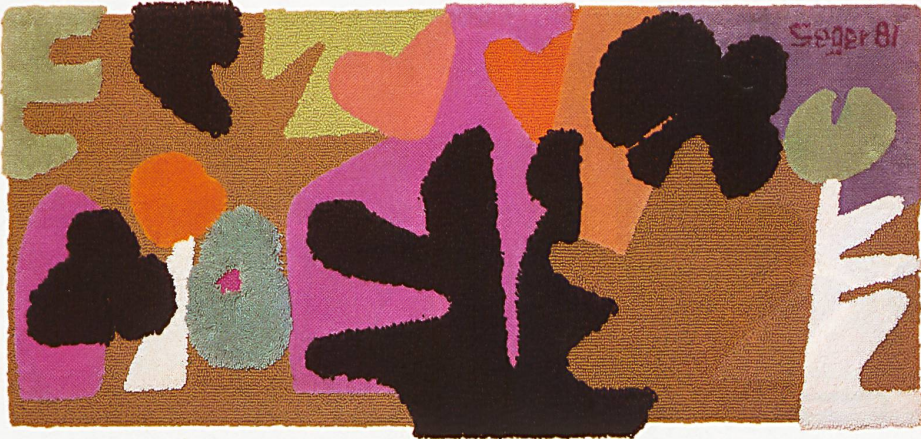
Haftungsausschluss

Alle Angaben erfolgen ohne Gewähr für Vollständigkeit oder Richtigkeit. Es wird keine Haftung übernommen für Schäden durch die Verwendung von Informationen aus diesem Online-Angebot oder durch das Fehlen von Informationen. Dies gilt auch für Inhalte Dritter, die über dieses Angebot zugänglich sind.



TISCA TISCHHAUSER + CO. AG, BÜHLER

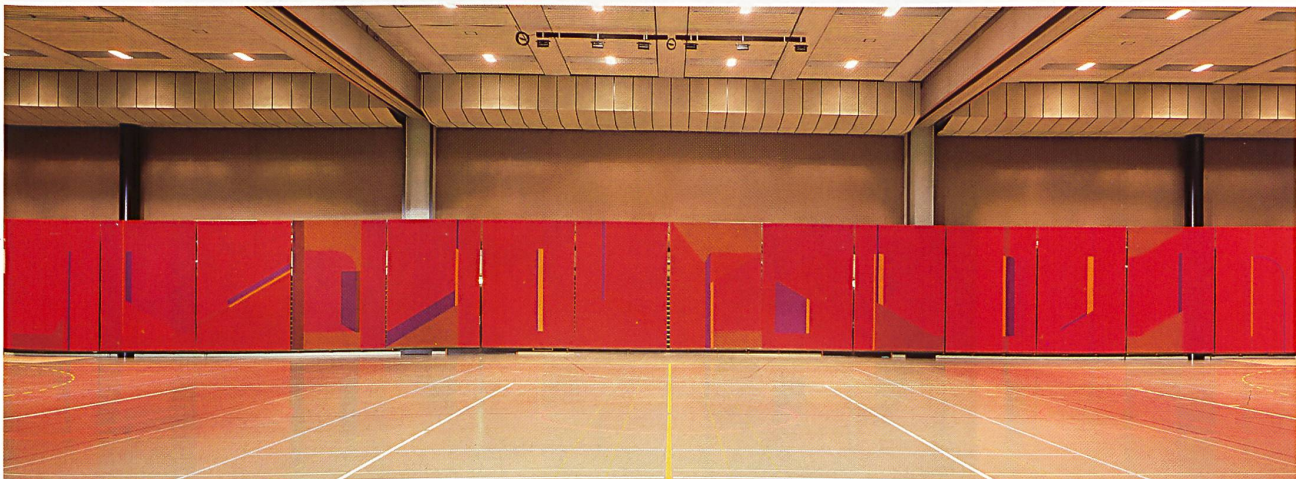
«ARTISCA» HANDTUFTING



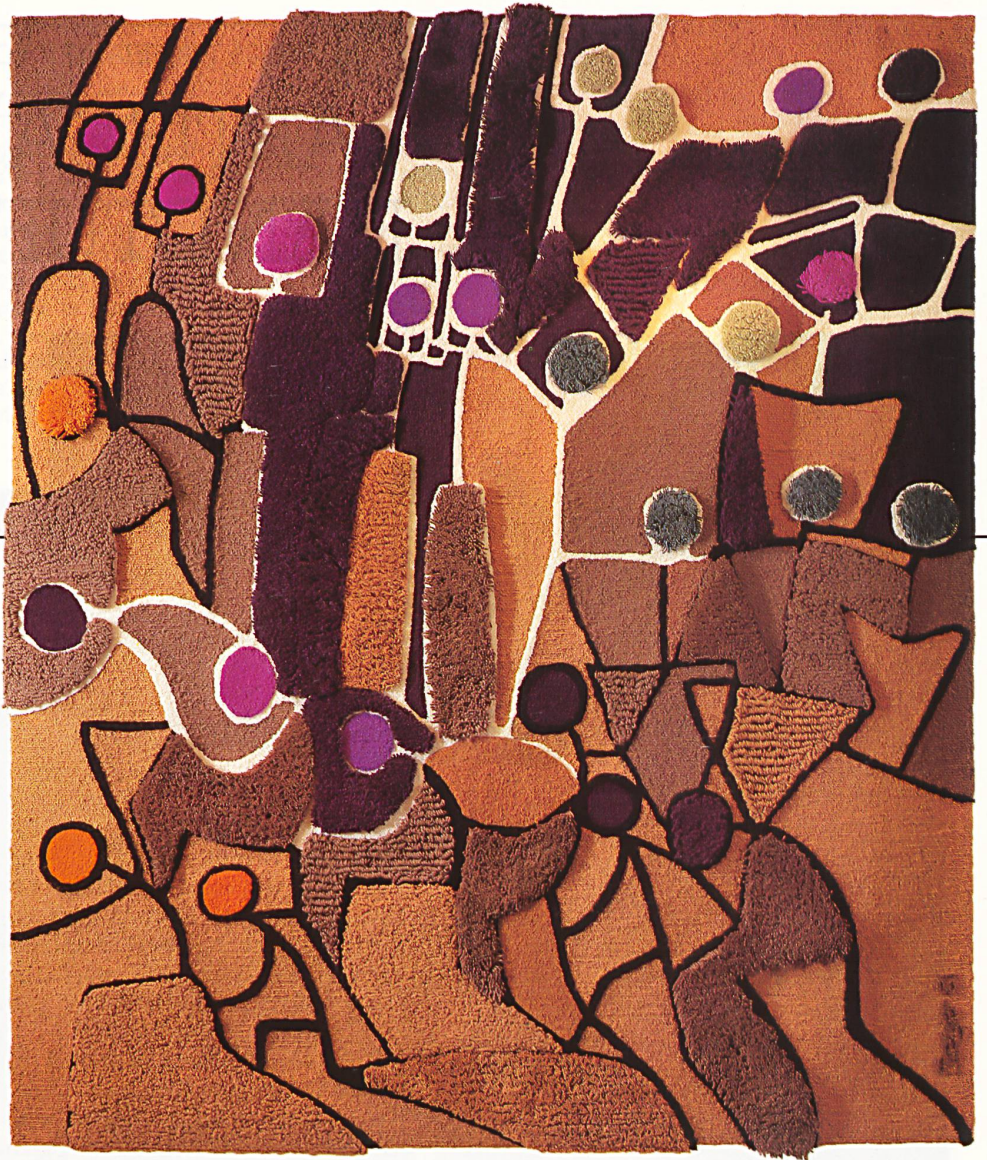
Design Heini Segger / Hotel Europe, Basel

Unter dem Namen ARTISCA präsentiert TISCA Tischhauser + Co. AG, Bühler, ein komplettes Teppichprogramm, hergestellt im Handtufting-Verfahren. Es umfasst Auflegeteppiche, Wand-zu-Wand-Teppiche, Wandbehänge und Deckenbeläge. Durch die manuelle Führung der Garnpistole kann jeder Entwurf vorlagegetreu ausgeführt werden. Der künstlerischen Ausdruckskraft sind kaum Grenzen gesetzt. Sieben verschiedene Strukturen in Schnitt- und Schlingenflor fügen sich nach freier Wahl des Designers zu textilen Reliefs zusammen. Eine Palette von 100 Farben steht zur Auswahl bereit. Jeder weitere Farbton wird auf Wunsch eingefärbt. Die handgetufteten ARTISCA-Bildteppiche aus reiner Schurwolle (Wollsiegel-Qualität) können in jeder gewünschten Abmessung hergestellt werden: Rechteckig bis 10 m breit bei beliebiger Länge, rund, oval oder vieleckig.

Design C. u. A. Frossard / ETH, Zürich



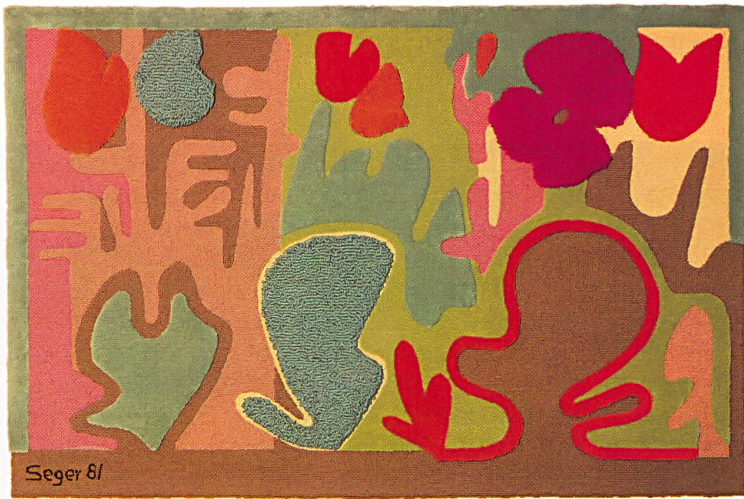
Das Verlangen nach Individualität ist heute stärker denn je. Angewandte Kunst in natürlichen Materialien ist deshalb zu einem bevorzugten Ausdrucksmittel der individuell konzipierten Raumgestaltung geworden, in Privathäusern wie in öffentlichen Bauten. Führende Architekten und Designers haben



Design Heini Seger / Schule Urnäsch

Design Heini Seger / Schule Urnäsch





Design Heini Seger / Hotel Europe, Basel

Design Heini Seger / Kath. Kirche, Gerlafingen



die gestalterischen Möglichkeiten der handgetufteten ARTISCA-Künstler-teppiche erkannt und setzen sie ein als tragendes Dekorationselement einer zeitgemässen Innenarchitektur.