

# Schon auf Erden himmlisch schlafen

Autor(en): **[s.n.]**

Objektyp: **Article**

Zeitschrift: **Textiles suisses - Intérieur**

Band (Jahr): - **(1983)**

Heft 2

PDF erstellt am: **10.08.2024**

Persistenter Link: <https://doi.org/10.5169/seals-794319>

## **Nutzungsbedingungen**

Die ETH-Bibliothek ist Anbieterin der digitalisierten Zeitschriften. Sie besitzt keine Urheberrechte an den Inhalten der Zeitschriften. Die Rechte liegen in der Regel bei den Herausgebern.

Die auf der Plattform e-periodica veröffentlichten Dokumente stehen für nicht-kommerzielle Zwecke in Lehre und Forschung sowie für die private Nutzung frei zur Verfügung. Einzelne Dateien oder Ausdrucke aus diesem Angebot können zusammen mit diesen Nutzungsbedingungen und den korrekten Herkunftsbezeichnungen weitergegeben werden.

Das Veröffentlichen von Bildern in Print- und Online-Publikationen ist nur mit vorheriger Genehmigung der Rechteinhaber erlaubt. Die systematische Speicherung von Teilen des elektronischen Angebots auf anderen Servern bedarf ebenfalls des schriftlichen Einverständnisses der Rechteinhaber.

## **Haftungsausschluss**

Alle Angaben erfolgen ohne Gewähr für Vollständigkeit oder Richtigkeit. Es wird keine Haftung übernommen für Schäden durch die Verwendung von Informationen aus diesem Online-Angebot oder durch das Fehlen von Informationen. Dies gilt auch für Inhalte Dritter, die über dieses Angebot zugänglich sind.

# SCHON AUF ERDEN HIMMLISCH SCHLAFEN

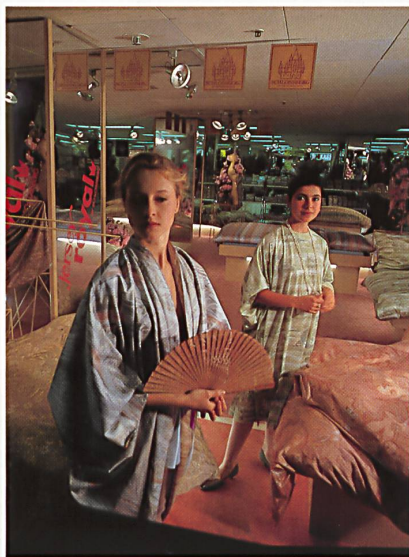
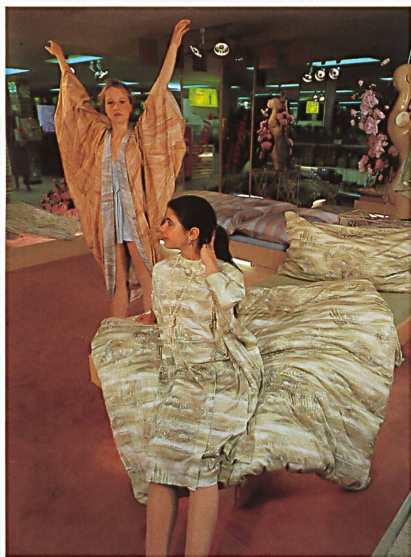


Als die Schlossberg Textil AG ihre Jersey Royal-Bettwäsche lancierte, setzte sie einen neuen Meilenstein in der Geschichte des Schlafkomforts, da die bezwingenden Vorteile dieser seidenähnlichen Maschenqualität selbst die Skepsis sehr traditionsgebundener Konsumentinnen zu überwinden vermochten. Für vielbeschäftigte Frauen brachte die leichte Pflege der neuartigen Bettbezüge mit ihrer Bügelfreiheit eine spürbare Arbeits erleichterung. Dass man dabei das Nützliche mit dem Angenehmen gekoppelt wusste, liess die Nouveautés in noch attraktiverem Lichte erscheinen. Der Siegeszug von Jersey Royal-Bettwäsche hatte begonnen, und die Beliebtheit der hochstehenden Produkte hält unvermindert an.

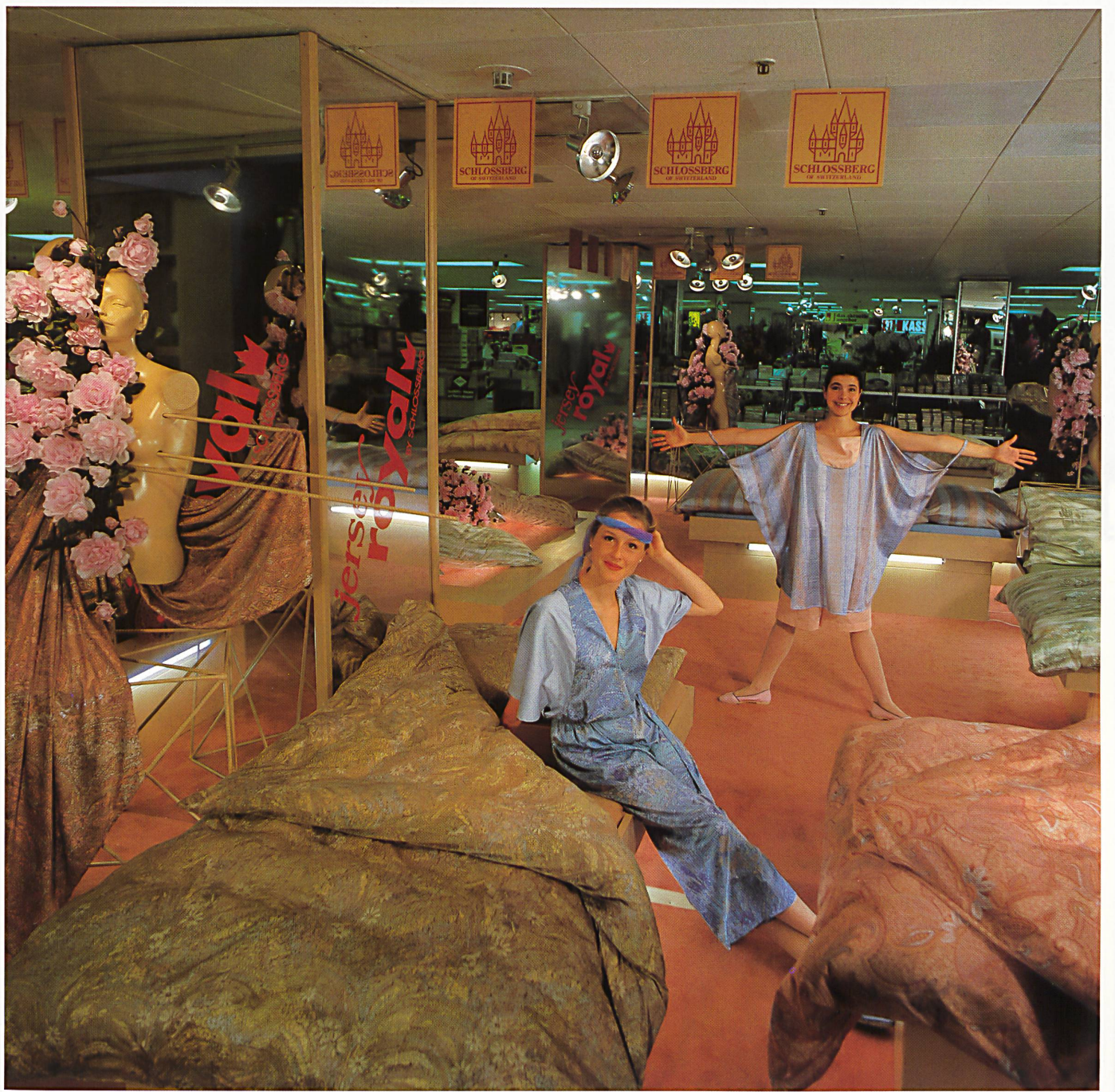
Um ihren Bekanntheitsgrad noch zu erweitern, veranstalten namhafte in- und ausländische Firmen immer wieder Sales-promotions, Aktionen, welche von der Schlossberg Textil AG lebhaft unterstützt werden. So wurde unlängst bei Jelmoli SA, Zürich, eine Bettwäsche-Schau veranstaltet, deren üblicher Rahmen durch täglich vorgeführte kleine Modedefiles mit Modellen aus Jersey Royal und Satin Noblesse aufgelockert wurde.

## Mode rund ums Thema Bett

In der 4 Wochen dauernden Bettwäsche-Ausstellung wollte man die Besucher sowohl auf die neuesten Dessins – vor allem der Jersey Royal-Serie – der Schlossberg-Bettbezüge aufmerksam machen, wie sie auch auf die ebenfalls erhältliche entsprechende Meterware hinweisen. Die Modeklasse der Kunstgewerbeschule Zürich, unter der initiativen Leitung von Wanda Meili, hatte daraus höchst attraktive Hausanzüge und Tageskleider kreiert, bei denen fernöstliche Inspirationen unverkennbar eine Rolle spielten und ihnen einen gewinnenden Charme verliehen. Grazile Elevinnen der Ballett-Akademie Zürich führten die fantasiereichen Modelle vor, die in ihrer Eigenständigkeit vergessen liess, dass der ursprüngliche Zweck des verwendeten Materials eigentlich dem Bettenbezug zugeordnet ist. Das wohlige weiche Toucher der körperfreundlichen Baumwoll-Maschenware wie auch des hochwertigen Kettsatins erlauben ohne weiteres den Schritt zur pfiffigen Homewear-Mode, mit der in dieser Sales-promotion neue Attraktionspunkte geschaffen waren. Das Spiel mit Kongruenz und Kontrast hat das «himmlische Schlafen» in irdisch aktueller Bettwäsche von Schlossberg Textil um ungewöhnliche Modepunkte erweitert und das Interesse der Besucher geweckt. Diese wurden zudem in lebenswürdiger Form und gefälliger Aufmachung über die vielen Vorzüge der hochstehenden Bettenbezüge informiert. Ideen muss man haben!



- Version française voir «Traductions»
- English version see "Translations"
- Versione italiana vedasi «Traduzioni»



SCHLOSSBERG TEXTIL AG, ZÜRICH

