

Weiss : im Zuge der Helligkeit die wichtigste Fondfarbe!

Autor(en): **Stich, Siegfried P.**

Objektyp: **Article**

Zeitschrift: **Textiles suisses - Intérieur**

Band (Jahr): - **(1984)**

Heft 2

PDF erstellt am: **30.06.2024**

Persistenter Link: <https://doi.org/10.5169/seals-794226>

Nutzungsbedingungen

Die ETH-Bibliothek ist Anbieterin der digitalisierten Zeitschriften. Sie besitzt keine Urheberrechte an den Inhalten der Zeitschriften. Die Rechte liegen in der Regel bei den Herausgebern.

Die auf der Plattform e-periodica veröffentlichten Dokumente stehen für nicht-kommerzielle Zwecke in Lehre und Forschung sowie für die private Nutzung frei zur Verfügung. Einzelne Dateien oder Ausdrucke aus diesem Angebot können zusammen mit diesen Nutzungsbedingungen und den korrekten Herkunftsbezeichnungen weitergegeben werden.

Das Veröffentlichen von Bildern in Print- und Online-Publikationen ist nur mit vorheriger Genehmigung der Rechteinhaber erlaubt. Die systematische Speicherung von Teilen des elektronischen Angebots auf anderen Servern bedarf ebenfalls des schriftlichen Einverständnisses der Rechteinhaber.

Haftungsausschluss

Alle Angaben erfolgen ohne Gewähr für Vollständigkeit oder Richtigkeit. Es wird keine Haftung übernommen für Schäden durch die Verwendung von Informationen aus diesem Online-Angebot oder durch das Fehlen von Informationen. Dies gilt auch für Inhalte Dritter, die über dieses Angebot zugänglich sind.

WEISS-

IM ZUGE DER HELBIGKEIT DIE WICHTIGSTE FONDFARBE !

Die Gardinen-Ära braun-beige flacht sich ab, weiss schiebt sich ins Blickfeld. Präziser ausgedrückt: «off white», Champagne, Ivoire. Viele Begriffe für eine Entwicklung, nämlich den allmählichen Übergang von variantenreichen Beige-Braun-Tönen, oft gelblich schimmernd, zu einem helleren, weissähnlichen Ambiente.

SMALL IS BEAUTIFUL

Vermeht kleine Rapporte mit geometrischen, grafischen Dessinierungen. Florale Muster sind eher Konzessionen an konservative Konsumentenkreise. Bei Unis dominieren Bouclés, Noppen, Flammen, Zick-Zack. Kinkled-Garn ermöglicht reliefstarke Muster.

EFFEKTvoller FOND

Er ist nicht mehr nur «Träger» dekorativer Effekte, sondern selbst in den Musterungs-Prozess einbezogen. In sich gemustert mit Flammen, feinen Noppen. Neu: Asymmetrische Verlegung in der Grundware.

NATURLOOK - PRIMÄR OPTISCH

Vom Konsumenten vorausgesetzte Lichtbeständigkeit und Pflegeleichtigkeit begrenzen den Einsatz echter Naturfasern. Synthetik-Garne dominieren, beeindrucken aber durch textilen Griff und Naturfaser-Optik. Der konkrete Naturlook ist durch Mischungen mit natürlichen Fasern im Ansatz vorhanden.

WEBGARDINE IM AUFWIND

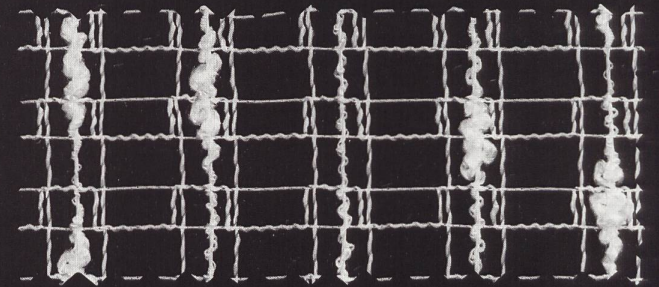
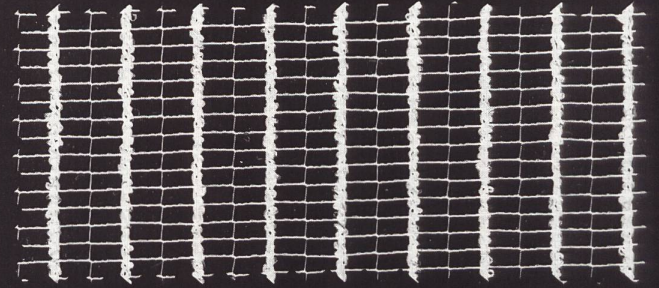
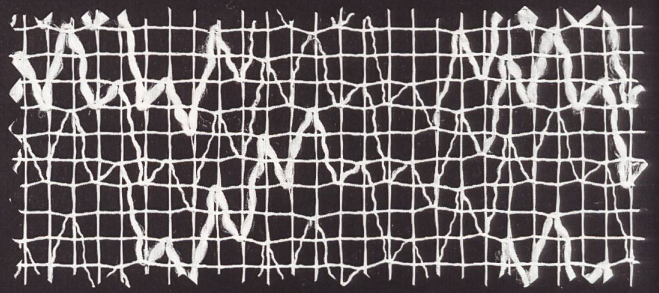
Trend mit internationalen Zügen. Daher verlegen sich die Wirker stark auf webwaren-ähnliche Gardinen, wobei der Musterungscharakter etwas kräftiger ausfällt.

STICKEREI MOTIVTREU

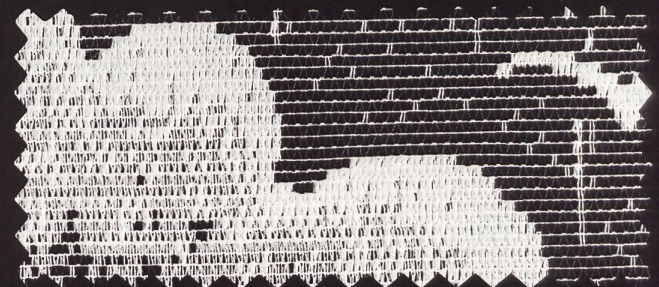
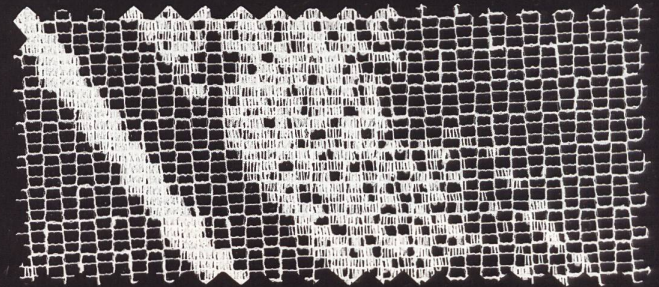
Die Romantik ist Pflichtkür. Farblich verliert das Weiss an Boden zu Gunsten von Champagne.

Siegfried P. Stich

STRUKTUR-GARDINEN

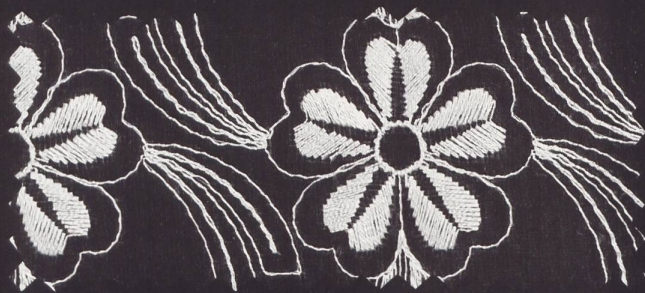


JACQUARD-RASCHEL

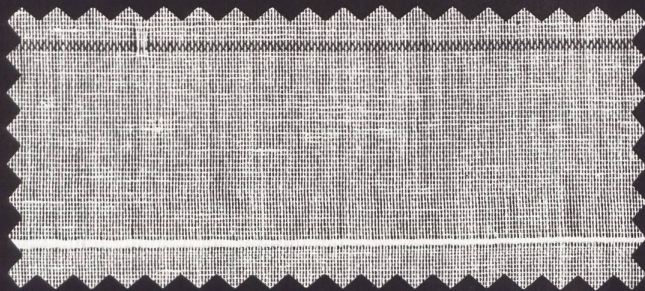
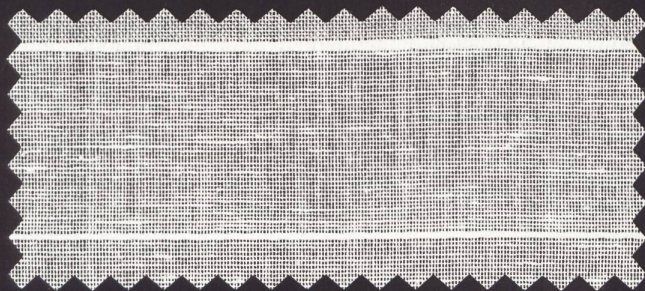


Von oben nach unten:
Schweiz. Gesellschaft für Tüllindustrie AG, Münchwilen
Webtricot AG, Brittnau
Filtex AG, St. Gallen
Schweiz. Gesellschaft für Tüllindustrie AG, Münchwilen
Filtex AG, St. Gallen

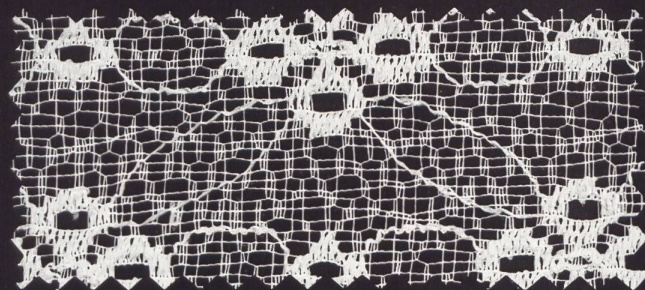
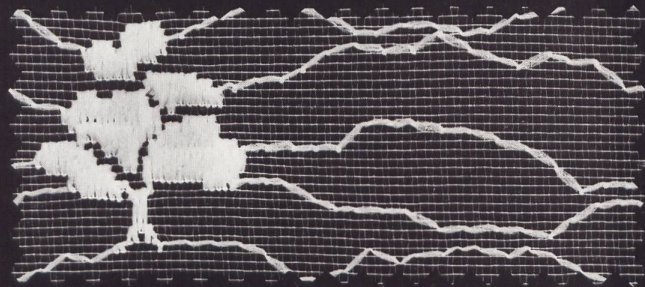
STICKEREI



WEB-GARDINEN

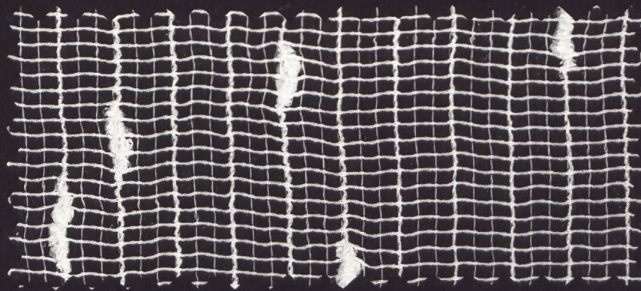
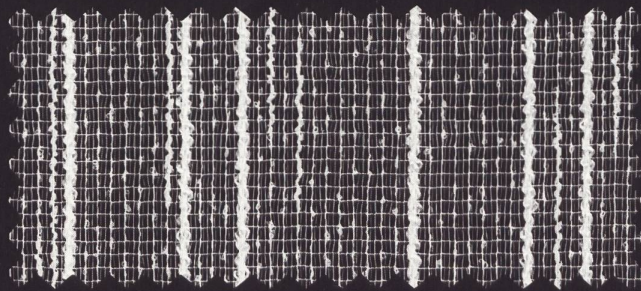
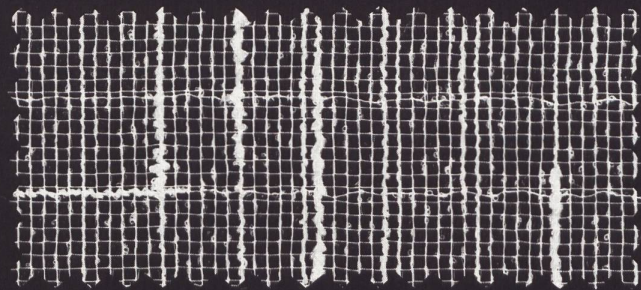
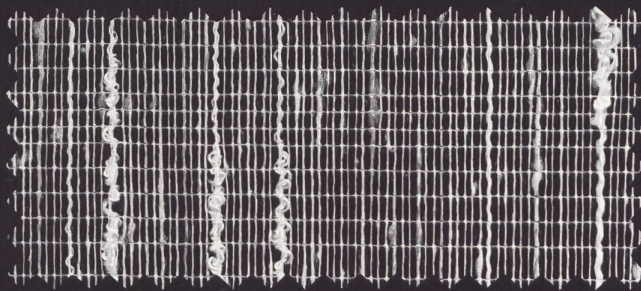
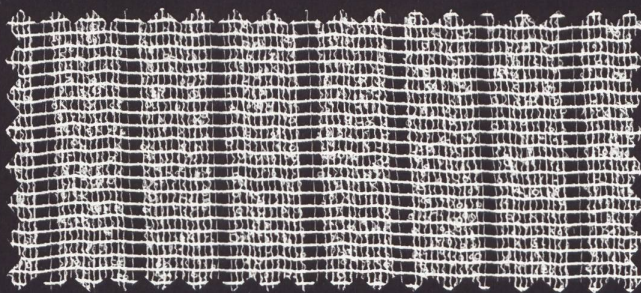


FALLBLECH

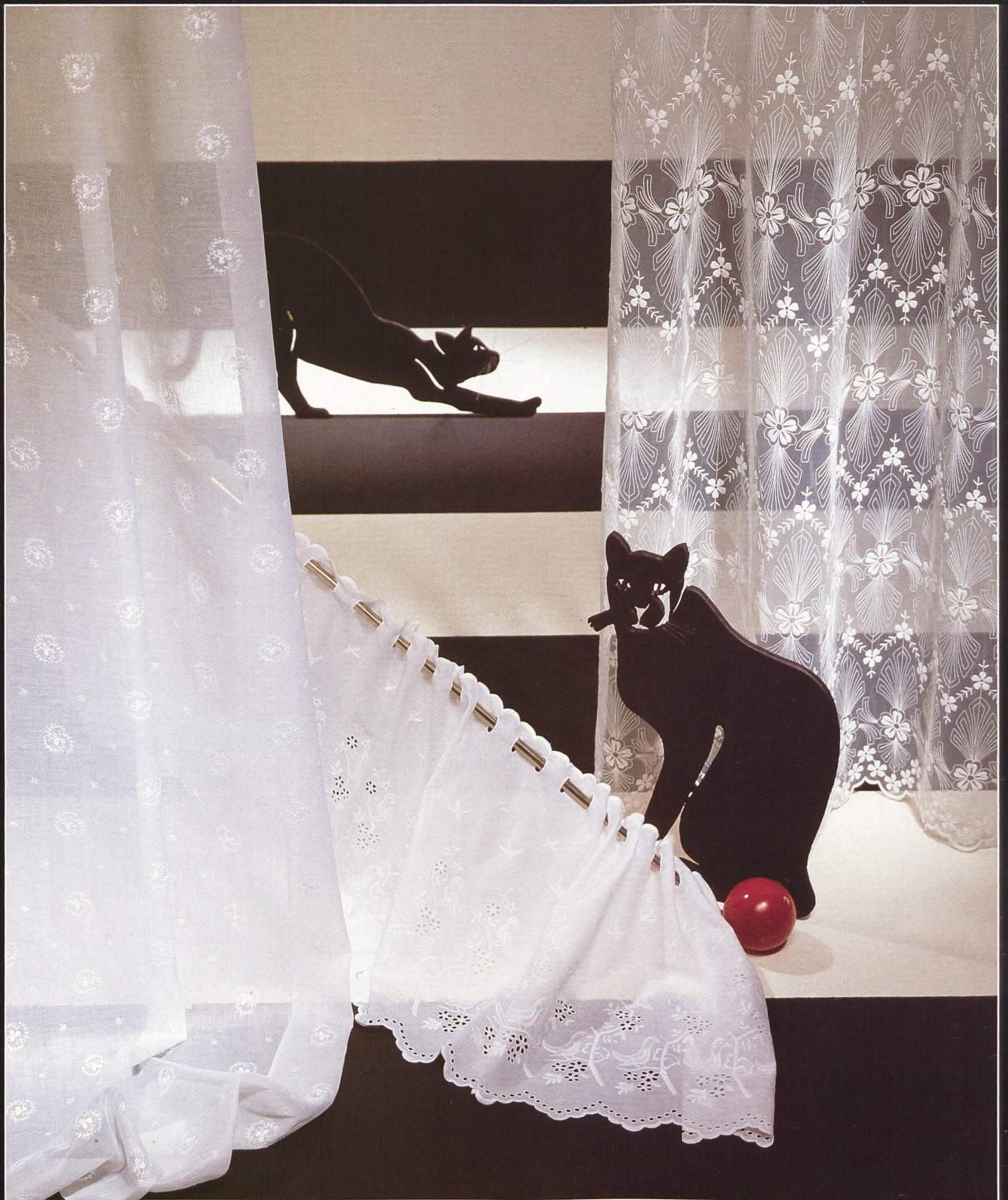


Von oben nach unten:
Filtex AG, St. Gallen
Fisba/Chr. Fischbacher Co. AG, St. Gallen
Fisba/Chr. Fischbacher Co. AG, St. Gallen
Schweiz. Gesellschaft für Tüllindustrie AG, Münchwilen
Webtricot AG, Brittnau

RASCHEL-DURCHSCHUSS



Von oben nach unten:
Webtricot AG, Brittnau
Filtex AG, St. Gallen
Schweiz. Gesellschaft für Tüllindustrie AG, Münchwilen
Schweiz. Gesellschaft für Tüllindustrie AG, Münchwilen
Webtricot AG, Brittnau



FILTEX AG, ST. GALLEN

V. l. n. r.: Dezent und fein: Baumwoll-Stickerei mit romantischem Blumendessin. 100% Baumwolle. Farbe weiss. Breite 150 cm / Elegante Kaffeehaus-Gardine mit apartem Vogelmotiv. 65% Polyester und 35% Baumwolle. Farbe weiss. Breite 47 cm / Elegante Stickerei in phantasievollem Blumendekor auf hochfeinem Voile (Polyester). Breite 300 cm. Farbe weiss/beige, was im Gesamteindruck ein gebrochenes Weiss ergibt.



WEBTRICOT AG, BRITTAU

V.l.n.r.: Uni-Wirkgardine mit langen Flammen in dezenter braun/beiger Farbstellung. 100% Polyester / Fallblechqualität mit kleinrapporigen Hohleffekten. Interessant die Zierlegung im Fond. Farbe Champagne, kombiniert mit Weiss. 100% Polyester / Stilisiertes Ranken-Dessin, auf leicht strukturierter Grundware. Weiss-écru-Farbkombination. 100% Polyester / Geometrisches Motiv mit crinkled Garnen. Brochierte Fallblechqualität. 100% Polyester. Farbe écru. Höhe 180 und 260 cm. / Fallblechdessin – stilisiertes «Vogelmuster» auf leicht strukturierter Grundware. Farbe gebrochenes Weiss / Transparente Wirkgardine mit Noppengarn. 100% Polyester. Interessant der neue Farbtrend: Champagne-Fond und feine Matt-Glanz-Effekte.





SCHWEIZERISCHE GESELLSCHAFT

«MÜRATEX», V.l.n.r.: Feinwirkende «Magazinschuss-Gardinen» und optisch sehr Webwaren-ähnlich. Die Schussgarne jeweils betont effektiv. Material: 84% PL/18% PC / Feinwirkende «Magazinschuss-Gardinen» und optisch sehr Webwaren-ähnlich. Die Schussgarne jeweils betont effektiv. Material: 77% PL/23% PC / Dekorative Fallblechgardinen mit attraktivem Bäumchen-Dessin aus 100% PL. Farbe mattes Weiss / Mittelhohle Strukturgardinen mit trockenem Effektgarn. Material: 73% PL, 27% PC / Transparente und betont leichte Strukturgardinen mit effektivem Leinengarn. (94% PL, 6% LI). Weisses Fond und écru-Effektgarn / Feinwirkende «Magazinschuss-Gardinen» und optisch sehr Webwaren-ähnlich. Die Schussgarne jeweils betont effektiv. Material: 85% PL/14% SE.



FÜR TÜLLINDUSTRIE AG, MÜNCHWILEN

«TACO decor». V.l.n.r.: Satin-Dekorationsstoff mit dezentem Jacquard-Motiv, Ton-in-Ton. Material: 100% PC, 120 cm breit / Romantische Druckgardine aus 100% PL. Höhe 295 cm / Geometrisch/florales Druckmotiv auf Polyester-Voile (100% PL). Höhe 295 cm / Druckgardine mit modernem Längsstreifenmotiv aus 100% PL. Höhe 295 cm. Dezente Farbstellungen / Dekorationsstoff mit rustikalem Längsstreifen-Motiv. Breite: 120 cm. Material: 79% PC/19% CO, 1% WO, 1% VI / Rustikaler Uni-Dekorationsstoff im trendgerechten Baumwoll-Look, 120 cm breit. Material: 80% PC/20% CO. Effektgarn im Schuss bereichert das optische Bild.