

Meilenstein im Teppich-Design

Autor(en): **[s.n.]**

Objektyp: **Article**

Zeitschrift: **Textiles suisses - Intérieur**

Band (Jahr): - **(1984)**

Heft 2

PDF erstellt am: **30.06.2024**

Persistenter Link: <https://doi.org/10.5169/seals-794230>

Nutzungsbedingungen

Die ETH-Bibliothek ist Anbieterin der digitalisierten Zeitschriften. Sie besitzt keine Urheberrechte an den Inhalten der Zeitschriften. Die Rechte liegen in der Regel bei den Herausgebern.

Die auf der Plattform e-periodica veröffentlichten Dokumente stehen für nicht-kommerzielle Zwecke in Lehre und Forschung sowie für die private Nutzung frei zur Verfügung. Einzelne Dateien oder Ausdrucke aus diesem Angebot können zusammen mit diesen Nutzungsbedingungen und den korrekten Herkunftsbezeichnungen weitergegeben werden.

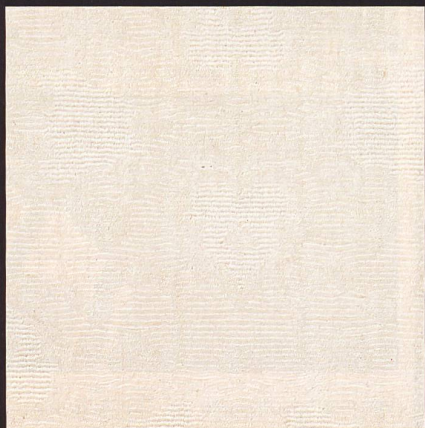
Das Veröffentlichen von Bildern in Print- und Online-Publikationen ist nur mit vorheriger Genehmigung der Rechteinhaber erlaubt. Die systematische Speicherung von Teilen des elektronischen Angebots auf anderen Servern bedarf ebenfalls des schriftlichen Einverständnisses der Rechteinhaber.

Haftungsausschluss

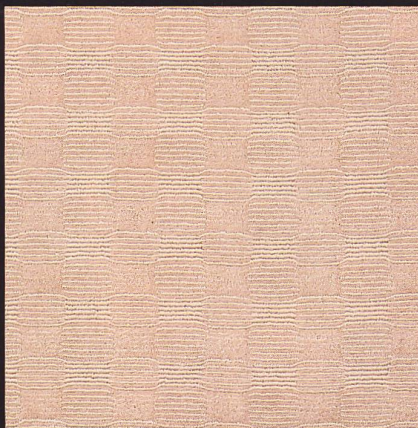
Alle Angaben erfolgen ohne Gewähr für Vollständigkeit oder Richtigkeit. Es wird keine Haftung übernommen für Schäden durch die Verwendung von Informationen aus diesem Online-Angebot oder durch das Fehlen von Informationen. Dies gilt auch für Inhalte Dritter, die über dieses Angebot zugänglich sind.

MEILENSTEIN IM TEPPICH-DESIGN

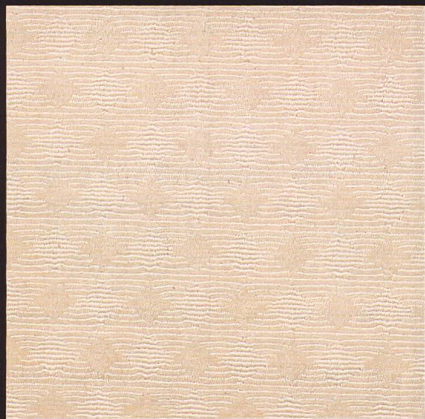
Begeisterte Resonanz an der Heimtextil:
TISCA Forum wegweisende
Neuheit im Velours/Struktur-Sektor.



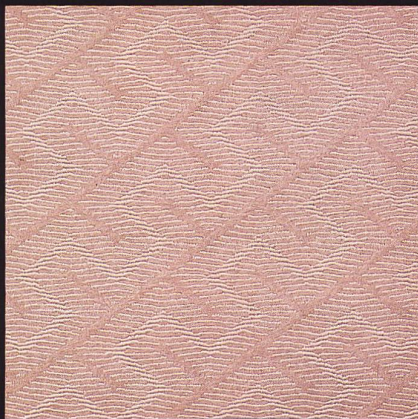
Dessin 697 / weiss 1900



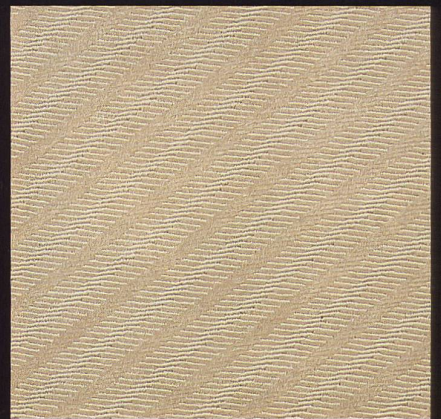
Dessin 708 / beige 114



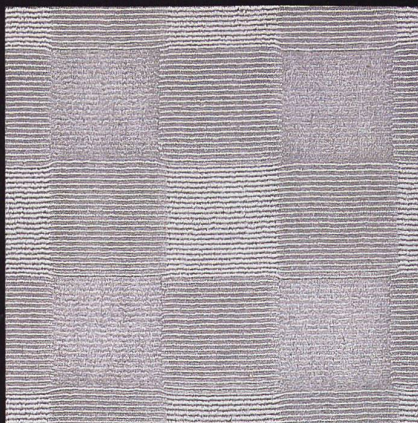
Dessin 698 / sand 185



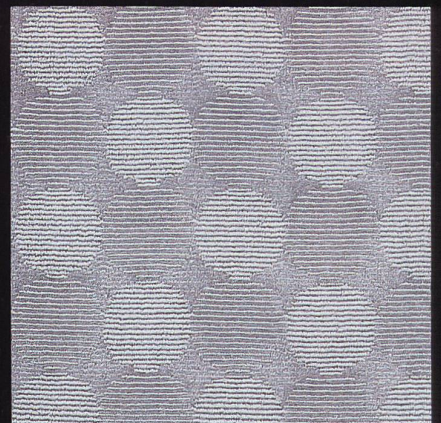
Dessin 715 / fraise 599



Dessin 699 / lindgrün 195



Dessin 712 / grau 206



Dessin 713 / blau 701



TISCA TISCHHAUSER
+ CO. AG
BÜHLER

Einmal mehr ist dem Schweizer Teppichhersteller TISCA Tischhauser + Co. AG, Bühler, ein innovativer Vorstoss gelungen, der die Branche aufhorchen lässt. Haben die Artikel «Quadro» und «Piazza» vor nicht allzu langer Zeit der Berbermusterung eine neue Dimension verliehen, eröffnet die jüngste Kreation, TISCA Forum, neue Perspektiven in der Velours-Dessinierung.

Der in sich gemusterte uni Wilton-Wollvelours aus reiner Schurwolle (Wollsiegel-Qualität) richtet sich an den anspruchsvollen Geschmack der Kenner des guten Design. Die in Zug/Schnitt-Technik gewobenen Geometrie-Dessins erinnern an die Werke Vasarelys, sowohl von den Motiven her, wie von den durch Lichteinfall erzeugten trompe l'œil Farbspielen. Die sachliche Modernität der Kreis-, Schachbrett-, Diagonal- und Flechten-Bilder wird ergänzt durch zwei ornamentalische Stildessins in Damast- und Mäanderzeichnung. Sieben elegante, verhaltene Natur- und Aquarelltöne unterstreichen den luxuriösen Look dieser 1900 g/m² schweren Topqualität, die in verschiedenen Breiten ab 100 lfm für den Wohnbereich angeboten wird.

Tiscas wegweisende Kreativleistung findet die verdiente Resonanz. Bereits haben führende Detailhäuser ihre Dispositionen getroffen. Die positive Reaktion des internationalen Fachhandels lässt keinen Zweifel aufkommen, TISCA Forum wird ein weiterer Meilenstein in der langen Geschichte des Teppich-Design.

TISCA Forum, uni Wilton-Wollvelours in Zug/Schnitt-Konstruktion. Reine Schurwolle (Wollsiegel-Qualität). Poleinsatzgewicht 1900 g/m². Lieferbar in verschiedenen Breiten ab 100 lfm. In Farbharmonie mit feinfädigem Jacquardgewebe in Vertikal/Diagonal-Struktur aus dem TISCA Dekor- und Möbelstoff-Sortiment.