

Im Trend zu Faux-Camaieux

Autor(en): **[s.n.]**

Objektyp: **Article**

Zeitschrift: **Textiles suisses - Intérieur**

Band (Jahr): - **(1985)**

Heft 1

PDF erstellt am: **15.09.2024**

Persistenter Link: <https://doi.org/10.5169/seals-794455>

Nutzungsbedingungen

Die ETH-Bibliothek ist Anbieterin der digitalisierten Zeitschriften. Sie besitzt keine Urheberrechte an den Inhalten der Zeitschriften. Die Rechte liegen in der Regel bei den Herausgebern.

Die auf der Plattform e-periodica veröffentlichten Dokumente stehen für nicht-kommerzielle Zwecke in Lehre und Forschung sowie für die private Nutzung frei zur Verfügung. Einzelne Dateien oder Ausdrucke aus diesem Angebot können zusammen mit diesen Nutzungsbedingungen und den korrekten Herkunftsbezeichnungen weitergegeben werden.

Das Veröffentlichen von Bildern in Print- und Online-Publikationen ist nur mit vorheriger Genehmigung der Rechteinhaber erlaubt. Die systematische Speicherung von Teilen des elektronischen Angebots auf anderen Servern bedarf ebenfalls des schriftlichen Einverständnisses der Rechteinhaber.

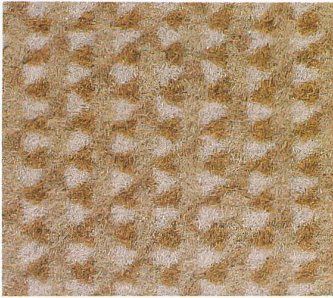
Haftungsausschluss

Alle Angaben erfolgen ohne Gewähr für Vollständigkeit oder Richtigkeit. Es wird keine Haftung übernommen für Schäden durch die Verwendung von Informationen aus diesem Online-Angebot oder durch das Fehlen von Informationen. Dies gilt auch für Inhalte Dritter, die über dieses Angebot zugänglich sind.

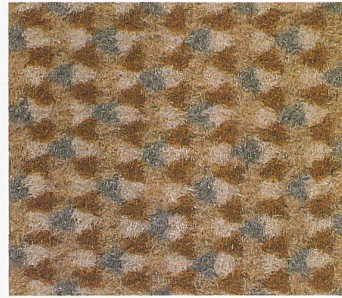


IM TREND ZU FAUX-CAMAIEUX

Eine strapazierfähige Büroqualität:
TISCA Strong II



131 beige



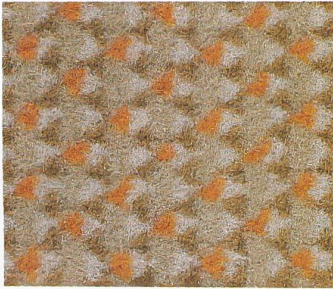
110 sand



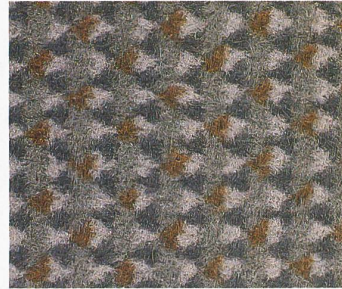
625 gold



565 aubergine



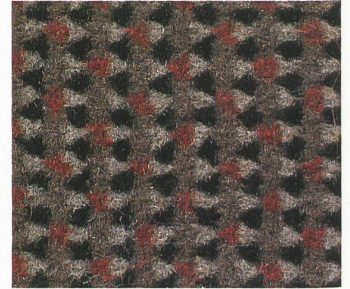
112 crème



760 blau



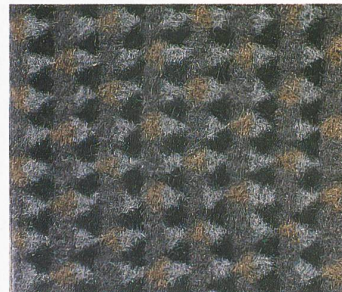
351 türkis



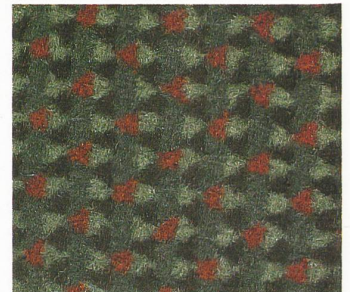
207 anthrazit



118 dunkelbeige



205 schiefer



338 grün

TISCA Strong II löst den 1979 lancierten Strong I ab. Wie schon der Vorgänger, zeichnet sich auch die Nachfolgequalität aus durch ihre hohe Strapazierfähigkeit. Sie empfiehlt sich deshalb insbesondere für stark beanspruchte Objekte wie Büros, Ladengeschäfte und Treppen. Der designte Webvelours aus 100% Polyamid-Enkostat weist ein Polgewicht von 920 g/m² auf und ist in 200 cm Breite ab Lager lieferbar. Der latexierte Rücken eignet sich ebensogut zum Verspannen wie zum Verkleben.

Der diskret gemusterte TISCA Strong II ist ein praktischer und pflegeleichter Teppichboden. Sein feingezeichnetes, geometrisches Muster kaschiert Verschmutzung und Fleckenspuren. Gleichzeitig wirkt es dezent dekorativ, sowohl von der Dessinierung wie von der Farbgebung her. Zur Auswahl stehen elf Ton in Ton-Harmonien, die durch dosiert eingesetzte Farbakzente Spannung und Ausdruckskraft erhalten.

*TISCA Strong II, gewebter Velours: 100%
Polyamid Enkostat; Poleinsatzgewicht
ca. 920 g/m²; Breite ca. 200 cm;
Eignungsbereich: starke Beanspruchung,
rollstuhl-, treppen- und bodenheizungs-
geeignet. Latexierter Rücken.*

