

Strapazierqualität aus reiner Schurwolle

Autor(en): **Stich, Siegfried P.**

Objektyp: **Article**

Zeitschrift: **Textiles suisses - Intérieur**

Band (Jahr): - **(1985)**

Heft 2

PDF erstellt am: **11.08.2024**

Persistenter Link: <https://doi.org/10.5169/seals-794482>

Nutzungsbedingungen

Die ETH-Bibliothek ist Anbieterin der digitalisierten Zeitschriften. Sie besitzt keine Urheberrechte an den Inhalten der Zeitschriften. Die Rechte liegen in der Regel bei den Herausgebern.

Die auf der Plattform e-periodica veröffentlichten Dokumente stehen für nicht-kommerzielle Zwecke in Lehre und Forschung sowie für die private Nutzung frei zur Verfügung. Einzelne Dateien oder Ausdrucke aus diesem Angebot können zusammen mit diesen Nutzungsbedingungen und den korrekten Herkunftsbezeichnungen weitergegeben werden.

Das Veröffentlichen von Bildern in Print- und Online-Publikationen ist nur mit vorheriger Genehmigung der Rechteinhaber erlaubt. Die systematische Speicherung von Teilen des elektronischen Angebots auf anderen Servern bedarf ebenfalls des schriftlichen Einverständnisses der Rechteinhaber.

Haftungsausschluss

Alle Angaben erfolgen ohne Gewähr für Vollständigkeit oder Richtigkeit. Es wird keine Haftung übernommen für Schäden durch die Verwendung von Informationen aus diesem Online-Angebot oder durch das Fehlen von Informationen. Dies gilt auch für Inhalte Dritter, die über dieses Angebot zugänglich sind.



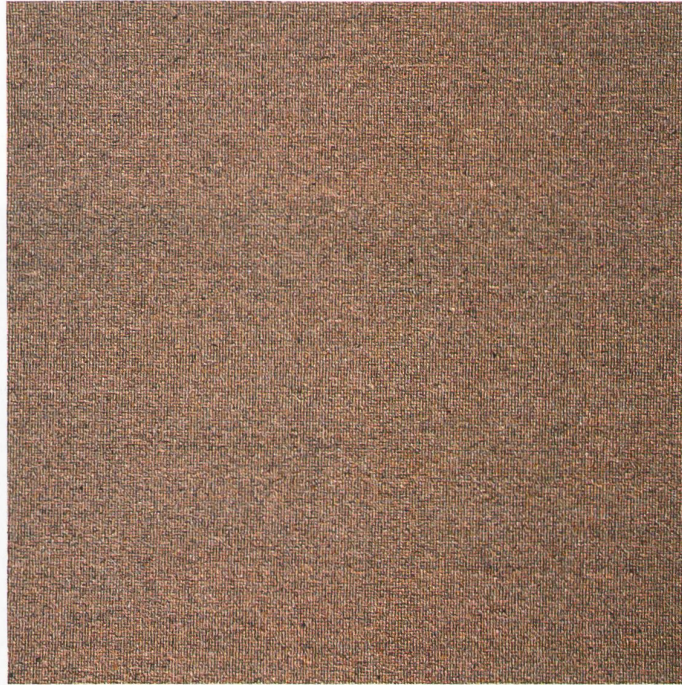
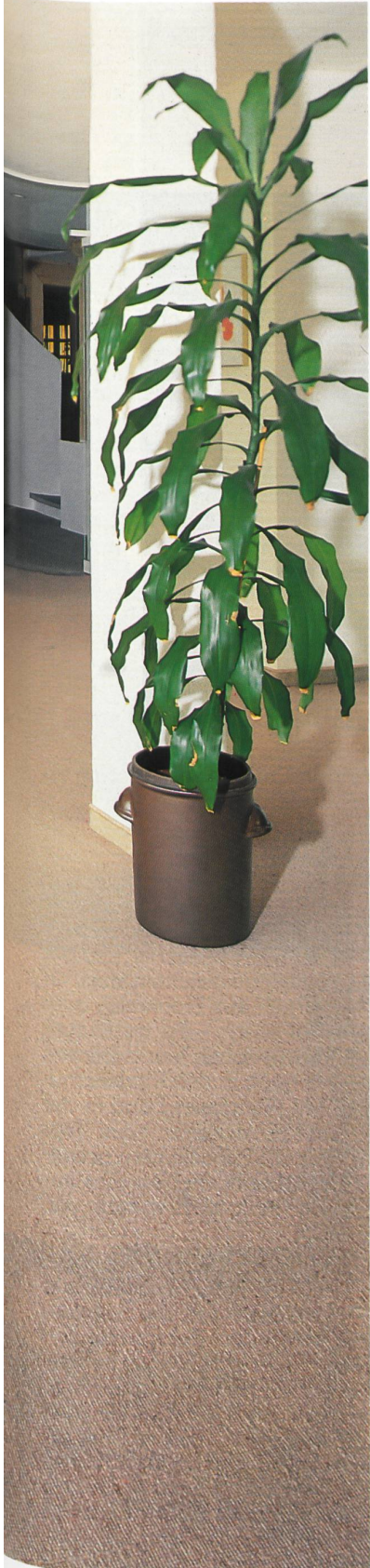
STRAPAZIER- QUALITÄT AUS REINER SCHURWOLLE

**Hart im Nehmen ist der neuentwickelte
Tufting-Teppich TIARA Merino. Seine
Robustheit und die vielseitigen
Einsatzmöglichkeiten sichern ihm hohe
Marktchancen**

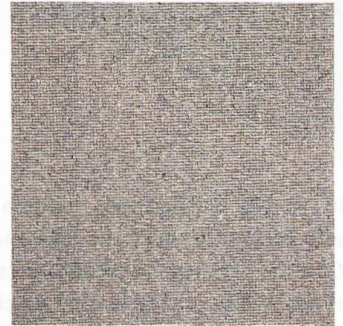
Bei der Entwicklung dieser getufteten Auslegeware aus 100% reiner Schurwolle (gezwirnte Garne), mit einem Poleinsatzgewicht von 1200 g/m² und einer Warenbreite von 420 cm, kamen die hohen Erfahrungswerte der TIARA Teppichboden AG aus Urnäsch voll zum Tragen. In geschickter Weise ist es gelungen, der interessanten Qualität so viel «Charme» beizugeben, dass ihre Unverwüstlichkeit optisch nicht in Erscheinung tritt. Das bietet die Möglichkeit, diese im Prinzip für den Arbeitsbereich geschaffene Ware auch vorteilhaft im guten Wohnbereich einzusetzen. Dies umso mehr, weil der Farbaufbau 9 ausgewogene Nuancen beinhaltet, welche sehr viel Wohnatmosphäre ausstrahlen. Die Skala reicht von 5 marktgetesteten Beige-Braun-Tönen über 2 Grau-Nuancen bis zu keckeren Farben wie Aubergine und Hellowive. TIARA Merino ist mit Texbac ausgestattet, einer Eigenentwicklung des Hauses, die viele Vorteile bietet. So ist die Verlegung mit Klebefixierung in Räumen bis ca. 20 m² möglich, die vollflächige Verklebung mit handelsüblichen Dispersionsklebstoffen, aber ebenso das Verspannen. Diese Universalität wirkt sich sehr positiv im Verkauf aus. Texbac – ein textiler Zweitrücken – ist extrem rollstuhlfest, alterungsbeständig, dimensionsstabil, verletzungssicher beim Transport und angenehm im Griff. Auffallend ist der ausgesprochene Webcharakter, der stark an die klassischen Bouclé-Qualitäten erinnert.

Siegfried P. Stich

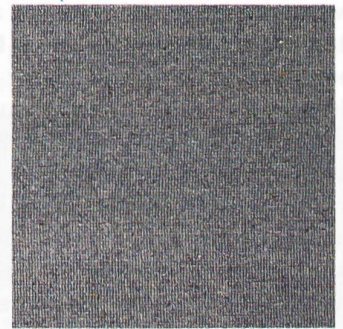




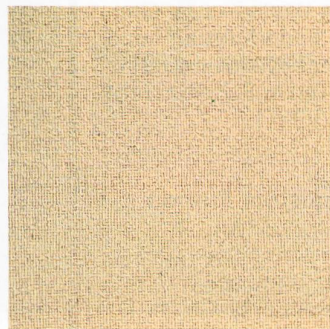
hellbraun 47



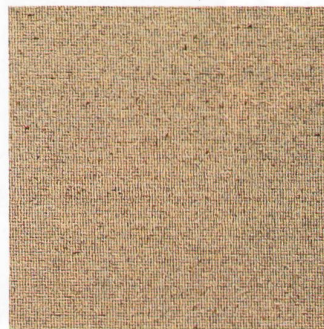
hellgrau 11



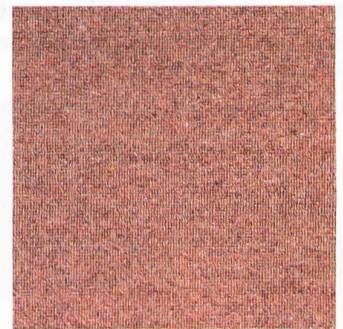
schiefer 13



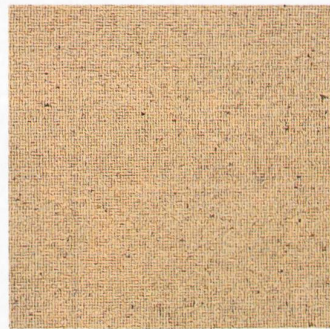
weiss 40



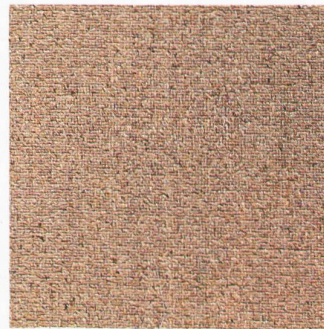
mittelbeige 43



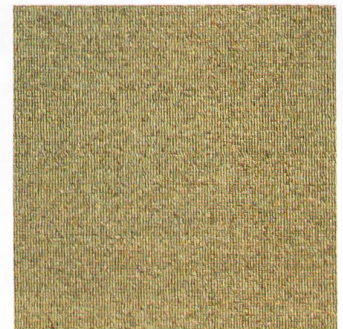
aubergine 25



hellbeige 41



dunkelbeige 42



hellgrün 34