

# Klassische Optik

Autor(en): **[s.n.]**

Objektyp: **Article**

Zeitschrift: **Textiles suisses - Intérieur**

Band (Jahr): - **(1987)**

Heft 1

PDF erstellt am: **11.08.2024**

Persistenter Link: <https://doi.org/10.5169/seals-794508>

## **Nutzungsbedingungen**

Die ETH-Bibliothek ist Anbieterin der digitalisierten Zeitschriften. Sie besitzt keine Urheberrechte an den Inhalten der Zeitschriften. Die Rechte liegen in der Regel bei den Herausgebern.

Die auf der Plattform e-periodica veröffentlichten Dokumente stehen für nicht-kommerzielle Zwecke in Lehre und Forschung sowie für die private Nutzung frei zur Verfügung. Einzelne Dateien oder Ausdrucke aus diesem Angebot können zusammen mit diesen Nutzungsbedingungen und den korrekten Herkunftsbezeichnungen weitergegeben werden.

Das Veröffentlichen von Bildern in Print- und Online-Publikationen ist nur mit vorheriger Genehmigung der Rechteinhaber erlaubt. Die systematische Speicherung von Teilen des elektronischen Angebots auf anderen Servern bedarf ebenfalls des schriftlichen Einverständnisses der Rechteinhaber.

## **Haftungsausschluss**

Alle Angaben erfolgen ohne Gewähr für Vollständigkeit oder Richtigkeit. Es wird keine Haftung übernommen für Schäden durch die Verwendung von Informationen aus diesem Online-Angebot oder durch das Fehlen von Informationen. Dies gilt auch für Inhalte Dritter, die über dieses Angebot zugänglich sind.



# KLASSISCHE OPTIK

WOLLBOUCLÉ –

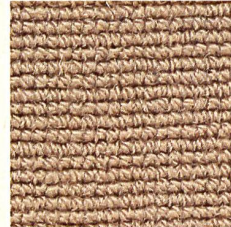
EINE STRAPAZIERQUALITÄT IN MODISCHEN FARBEN



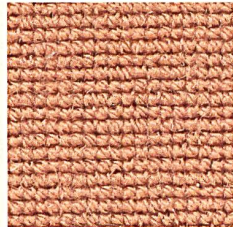
hellbeige 149



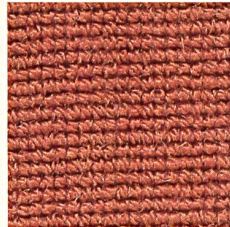
mittelbeige 143



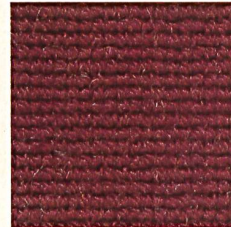
camel 142



rose 550



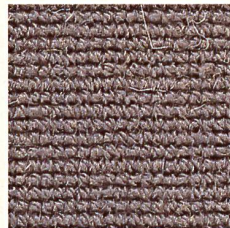
fraise 551



aubergine 554



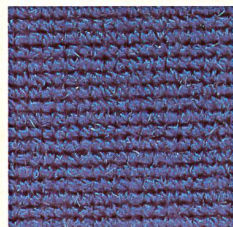
hellblau 750



grau 237



anthrazit 238



dunkelblau 751



türkis 353



grün 354

Bei der Qualität Wollbouclé setzt TISCA Tischhauser + Co. AG, Bühler, zwei markante Akzente: Strapazierfähigkeit und modisch anmutende Optik. Der 200 cm breit angelegte Wollsiegel-Teppich weist ein Pol-einsatzgewicht von 1050 g/m<sup>2</sup> auf. Der Rücken ist latexiert. Die Einstufung für den Arbeitsbereich mit Bodenheizungseignung unterstreicht die für den Objektbereich konzipierte Qualität. Die klassische Bouclé-Struktur und der weiche Glanz reiner Schurwollgarne signalisieren Behaglichkeit und Wohn-Atmosphäre. Mit einem mutigen Griff in die «Farbkiste» zauberte TISCA 12 Colorits auf den Webstuhl, die dem Wollbouclé ein «neues Gesicht» geben. Die Skala reicht vom tiefen Schwarz über Grauwerte bis zu frischem Grün und keckem Blau. Gekonnt wirken auch die warmen Brauntöne. Ein Teppich, der viel Frische und Ambiance ausstrahlt.