

# Bewährtes neu coloriert

Autor(en): **[s.n.]**

Objektyp: **Article**

Zeitschrift: **Textiles suisses - Intérieur**

Band (Jahr): - **(1987)**

Heft 1

PDF erstellt am: **13.07.2024**

Persistenter Link: <https://doi.org/10.5169/seals-794509>

## **Nutzungsbedingungen**

Die ETH-Bibliothek ist Anbieterin der digitalisierten Zeitschriften. Sie besitzt keine Urheberrechte an den Inhalten der Zeitschriften. Die Rechte liegen in der Regel bei den Herausgebern.

Die auf der Plattform e-periodica veröffentlichten Dokumente stehen für nicht-kommerzielle Zwecke in Lehre und Forschung sowie für die private Nutzung frei zur Verfügung. Einzelne Dateien oder Ausdrucke aus diesem Angebot können zusammen mit diesen Nutzungsbedingungen und den korrekten Herkunftsbezeichnungen weitergegeben werden.

Das Veröffentlichen von Bildern in Print- und Online-Publikationen ist nur mit vorheriger Genehmigung der Rechteinhaber erlaubt. Die systematische Speicherung von Teilen des elektronischen Angebots auf anderen Servern bedarf ebenfalls des schriftlichen Einverständnisses der Rechteinhaber.

## **Haftungsausschluss**

Alle Angaben erfolgen ohne Gewähr für Vollständigkeit oder Richtigkeit. Es wird keine Haftung übernommen für Schäden durch die Verwendung von Informationen aus diesem Online-Angebot oder durch das Fehlen von Informationen. Dies gilt auch für Inhalte Dritter, die über dieses Angebot zugänglich sind.



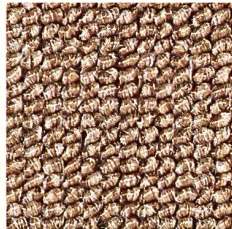
# BEWÄHRTES NEU COLORIERT

## TISCA CORONADO

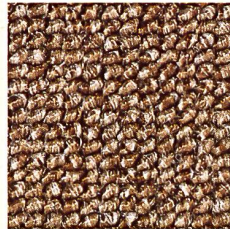
### MIT NEUEM FARBSORTIMENT AUF DEM MARKT



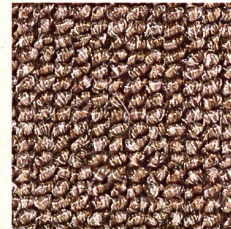
messing 618



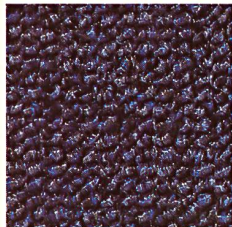
hellbeige 150



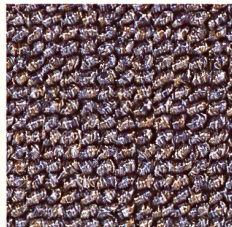
beige 151



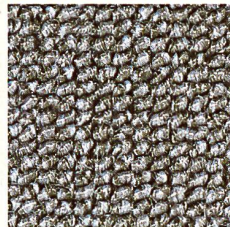
graubraun 462



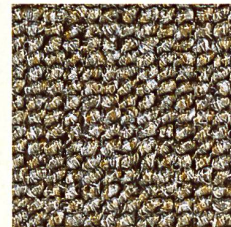
dunkelblau 754



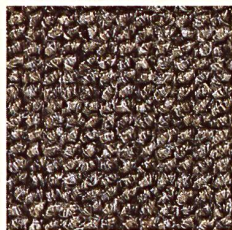
blau 753



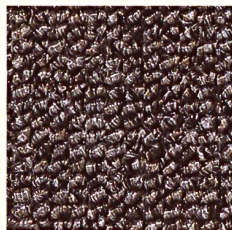
graugrün 219



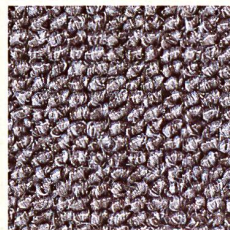
grün 355



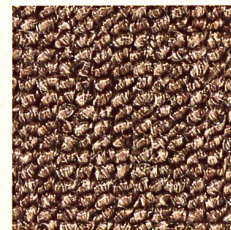
dunkelgrau 221



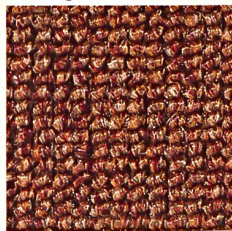
schiefer 222



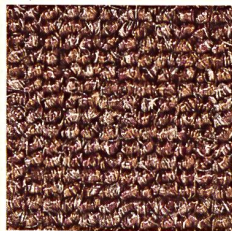
grau 220



dunkelbeige 152



kupfer 464



braun 463

Es ist offensichtlich: Farbigeit hat in der Teppichbranche einen neuen Stellenwert. Die Ablösung der Berberwelle und der Beige-Braun-Konzentration ist unübersehbar. Die TISCA Tischhauser + Co. AG in Bühler hat dieser Entwicklung voll Rechnung getragen. Das gilt auch für TISCA CORONADO, einer Qualität mit langjähriger Tradition aus 100% Enka-stat Endlos Garn mit hohem Poleinsatzgewicht von 750 g/m<sup>2</sup>. In unzähligen Objekten hat sich die Strapazierfähigkeit bewährt. An der Heimtextil wird aber ein völlig neues Farbsortiment mit Melange-Charakter hell-dunkel, Ton in Ton, präsentiert. Weitere charakteristische Merkmale: antistatisch, Rollstuhl- und Treppen-Eignung, gleichmässig hohe, durchgehende Schlingen, 200 cm Warenbreite, Rücken latexiert. Dieser Allrounder wird auf den neuesten Webmaschinen in Bühler produziert.

So hat Tradition eine zukunftsorientierte Neubelebung erfahren, die Bewährtes attraktiver macht.